

# がん専門相談員の立場から

平成26年2月8日(土) 九州・沖縄ブロック地域相談支援フォーラムin 福岡



社会保険田川病院 がん相談支援センター

がん専門相談員 織田 久美子

# がん診療連携拠点病院とは

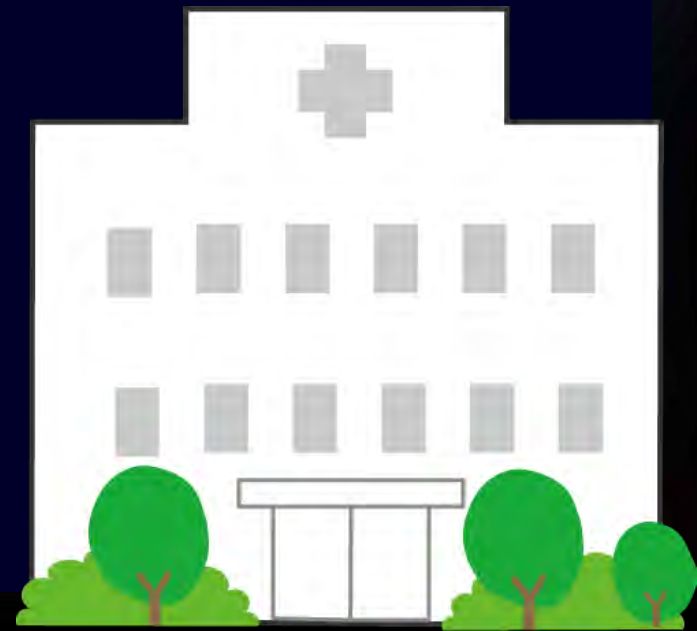
全国どこに住んでいても  
「質の高いがん医療」が受けられる  
ように、都道府県の推薦をもとに  
厚生労働大臣が指定した病院です。

全国47都道府県に

397施設

福岡県には 15施設

と 県指定 3施設



# がん相談支援センターとは

がん診療連携拠点病院に設置されている  
「がんの相談窓口」です。

患者さんや家族あるいは地域の方々に、  
がんに関する情報を提供したり相談に  
お応えしています。相談は無料です。

病院によっては、相談の内容に  
応じて、がん詳しい専門家が  
対応できる連携体制を  
整えているところもあります。



# 福岡県のがん相談支援センター ほか

がん診療連携拠点病院(厚生労働大臣指定)		福岡県指定がん診療拠点病院	
 九州がんセンター	福岡市南区	・九州中央病院	福岡市南区
 九州大学病院	福岡市東区	・浜の町病院	福岡市中央区
 国立病院機構 九州医療センター	福岡市中央区	・戸畑共立病院	北九州市戸畑区
 福岡県済生会福岡総合病院	福岡市中央区	<b>その他の相談場所</b> ・地域在宅医療支援センター 県保健福祉(環境)事務所内 宗像・遠賀 地域在宅医療支援センター 糟屋 地域在宅医療支援センター 糸島 地域在宅医療支援センター 筑紫 地域在宅医療支援センター 北筑後 地域在宅医療支援センター 南筑後 地域在宅医療支援センター 嘉穂・鞍手 地域在宅医療支援センター 京築 地域在宅医療支援センター 田川 地域在宅医療支援センター	
 福岡大学病院	福岡市城南区		
 国立病院機構 福岡東医療センター	古賀市		
 久留米大学病院	久留米市		
 聖マリア病院	久留米市		
 公立八女総合病院	八女市		
 大牟田市立病院	大牟田市		
 飯塚病院	飯塚市		
 社会保険田川病院	田川市		
 北九州市立医療センター	北九州市小倉北区		
 九州厚生年金病院	北九州市八幡西区	<b>病院アイコンについて</b>  都道府県がん診療連携拠点病院  地域がん診療連携拠点病院  緩和ケア病棟のある病	
 産業医科大学病院	北九州市八幡西区		

# 地域在宅医療支援センター 連絡窓口

**宗像・遠賀 保健福祉環境事務所**  
 〒811-3436  
 宗像市東郷1丁目2番1号 宗像総合庁舎  
 TEL 0940-36-2366

**嘉穂・鞍手 保健福祉環境事務所**  
 〒820-0004  
 飯塚市新立岩8番1号 飯塚総合庁舎  
 TEL 0948-21-4815

**粕屋 保健福祉事務所**  
 〒811-2312  
 糟屋郡粕屋町大字戸原235-7  
 TEL 092-939-1534

**糸島 保健福祉事務所**  
 〒819-1112  
 糸島市浦志2丁目3-1 糸島総合庁舎  
 TEL 092-322-1439

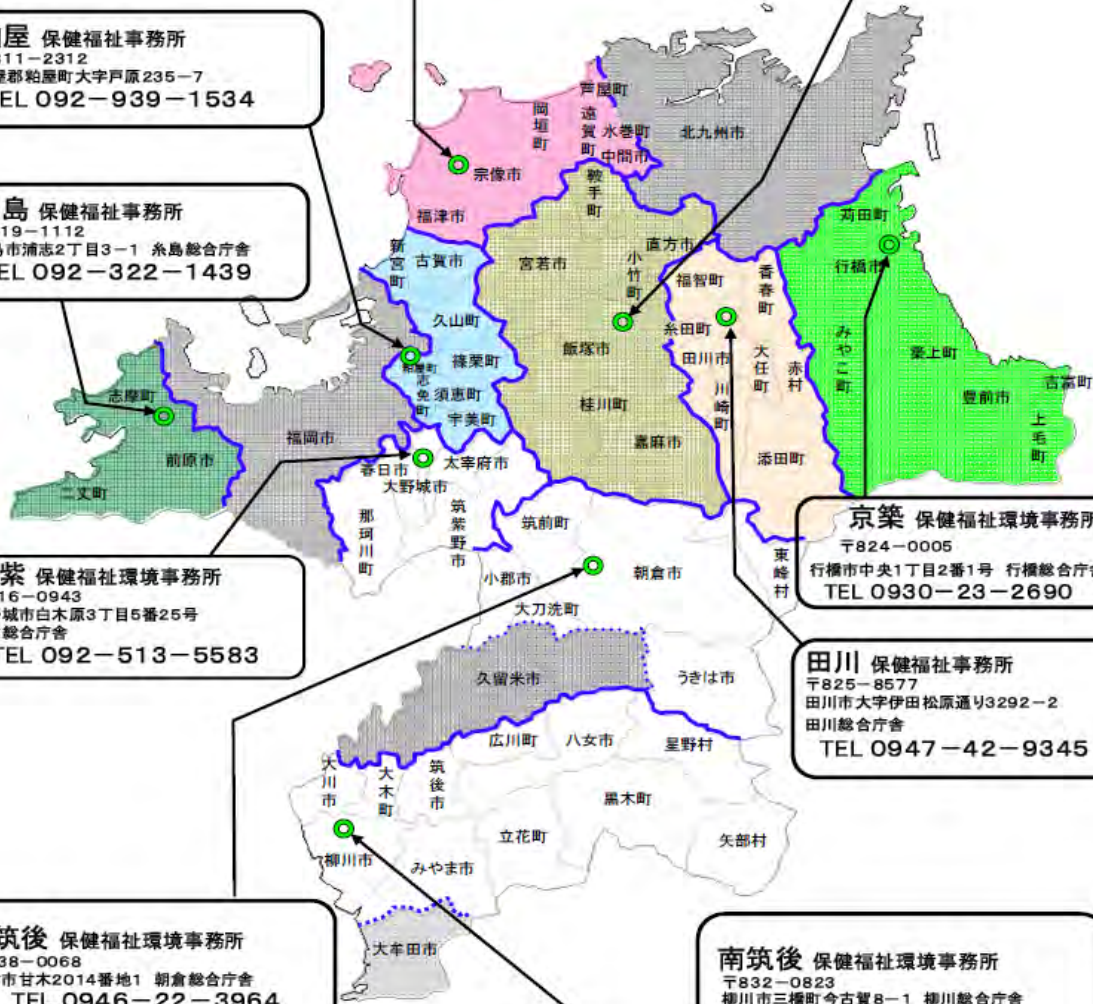
**筑紫 保健福祉環境事務所**  
 〒816-0943  
 大野城市白木原3丁目5番25号  
 筑紫総合庁舎  
 TEL 092-513-5583

**京築 保健福祉環境事務所**  
 〒824-0005  
 行橋市中央1丁目2番1号 行橋総合庁舎  
 TEL 0930-23-2690

**田川 保健福祉事務所**  
 〒825-8577  
 田川市大字伊田松原通3292-2  
 田川総合庁舎  
 TEL 0947-42-9345

**北筑後 保健福祉環境事務所**  
 〒838-0068  
 朝倉市甘木2014番地1 朝倉総合庁舎  
 TEL 0946-22-3964

**南筑後 保健福祉環境事務所**  
 〒832-0823  
 柳川市三横町今古賀8-1 柳川総合庁舎  
 TEL 0944-72-2185



- ◆ 病院アイコンについて
- 都道府県がん診療連携拠点病院
- 地域がん診療連携拠点病院
- ◆ 緩和ケア病棟のある病院



# がん専門相談員とは



がん相談支援センターには必ずいる専門家で、がんに関するさまざまな疑問や悩みごとの相談を受ける相談員のことです。

がん相談対応について  
国から指定された研修を受けています。

# がん専門相談員の役割

まず、  
あなたの気持ち  
や思いに耳を傾  
けることから  
支援を始めます。

これからの治療  
や生活のことも  
一緒に考えます。

## がん相談支援センターに相談できることの例

### 治療の理解を深める

- ▶ 自分のがんや治療について詳しく知りたい
- ▶ 担当医から提案された以外の治療法がないかどうか知りたい
- ▶ セカンドオピニオンを受けたいが、どこに行けばよいのか

### 医療者との関わり

- ▶ 担当医の説明が理解できない
- ▶ 医療者に自分の疑問や希望をうまく伝えられない
- ▶ 何を聞けばよいのかわからない

### 気持ちのこと

- ▶ 気持ちが落ち込んでつらい
- ▶ 思いを聞いてもらいたい

### 制度

- ▶ 活用できる助成・支援制度、介護・福祉サービスを知りたい
- ▶ 介護保険の手続きを知りたい
- ▶ 仕事や育児、家事のことで困っている

### 療養生活の過ごし方

- ▶ 治療の副作用や合併症と上手に付き合いたい
- ▶ 在宅で療養したい

### 周囲との関わり

- ▶ 家族にどう話していいかわからない
- ▶ 家族の悩みも相談したい





# がん専門相談員の役割

担当医に直接話しにくいことも含めて、必要な情報を一緒に探し、わかりやすく説明します。

その際、お話しいただいた内容が、あなたの了承なしに第三者に伝わることはありません。

## がん相談支援センターに相談できることの例

### 治療の理解を深める

- ▶ 自分のがんや治療について詳しく知りたい
- ▶ 担当医から提案された以外の治療法がないかどうか知りたい
- ▶ セカンドオピニオンを受けたいが、どこに行けばよいのか

### 医療者との関わり

- ▶ 担当医の説明が理解できない
- ▶ 医療者に自分の疑問や希望をうまく伝えられない
- ▶ 何を聞けばよいのかわからない

### 気持ちのこと

- ▶ 気持ちが落ち込んでつらい
- ▶ 思いを聞いてもらいたい

### 療養生活の過ごし方

- ▶ 治療の副作用や合併症と上手に付き合いたい
- ▶ 在宅で療養したい

### 制度

- ▶ 活用できる助成・支援制度、介護・福祉サービスを知りたい
- ▶ 介護保険の手続きを知りたい
- ▶ 仕事や育児、家事のことで困っている

### 周囲との関わり

- ▶ 家族にどう話していいかわからない
- ▶ 家族の悩みも相談したい



# がん情報を探すポイント

がんに関する情報はたくさんあります。  
特に、インターネット上には  
たくさんの情報が溢れています。  
あなたに合った、信頼できる情報を見つけてください。

独立行政法人国立がん研究センターがん対策情報センター  
がん情報サービス [ganjoho.jp](http://ganjoho.jp)

国立がん研究センターがん対策情報センターでは、  
がんに関する「信頼できる、わかりやすい、役に立つ」  
情報を作成しています。  
インターネットで詳しい情報を見ることができます。



独立行政法人国立がん研究センターがん対策情報センター  
**がん情報サービス ganjoho.jp**

[このサイトの使い方](#) [お問い合わせ](#) [サイトマップ](#)

- 一般の方へ
  - 各種がんの解説
  - 予防と検診
  - 診断・治療方法
  - がんとつき合う
  - 統計
  - 冊子・動画・資料
  - 病院を探す
- 医療関係者の方へ
- がん診療連携拠点病院の方へ

**受付中!**

**「がんになっても安心して暮らせる街づくり」**  
～がん相談支援センターを地域の支援の輪につなげる～

[参加方法など、詳しくはこちら](#) →

お知らせ [RSSについて](#) [お知らせ一覧](#)

- 2014年02月01日 「[がん対策応援団\(患者・市民パネル\)](#)」の受付終了しました。
- 2014年01月30日 「各種がんのエビデンスデータベース」から「[がん診療ガイドラインなどのエビデンスデータベース](#)」に変更しました。
- 2014年01月28日 [02月15日開催 平成25年度 \(メディア関係者対象\)メディア・セミナー](#)
- 2014年01月23日 「[病院を探す 緩和ケア病棟のある病院の情報](#)」を更新しました。
- 2014年01月07日 「[喫煙率](#)」を更新しました。
- 2013年12月27日 「[がん医療フォーラム2013『がんと共に暮らせる社会づくり』](#)」ビデオ映像を掲載しました。
- 2013年12月13日 「[子宮体がん\(子宮内膜がん\)](#)」を更新しました。
- 2013年12月03日 「[研修修了者が対応するリンパ浮腫外来のある医療機関を探す](#)」を更新しました。
- 2013年12月03日 「[九州・沖縄ブロック 公開セミナー『がんになっても安心して暮らせる街づくり』～がん相談支援センターを地域の](#)

**がんと診断された方へ**  
まず、ここからご覧ください。  
さまざまな情報につながります。

もしも、がんと言われたら

**患者必携**  
病気や治療のこと、向き合い方など  
療養生活に役立つ情報をまとめました。

もしも、がんが再発したら  
もしも、がんが再発したら  
この本があなたの手助けになります。

患者さんの手記

がんと共に暮らせる  
一歩前へ。

がん相談支援センターのページ  
がん相談支援センターは  
全国にある「がんの相談窓口」です。

# がん専門相談員は

- あなたの理解を助けます。
- あなたとご一緒に探します。
- あなたに合った情報を提供します。
- あなたの心を支えます。
- あなたの生活を支援します。
- あなたの家族も支えます。



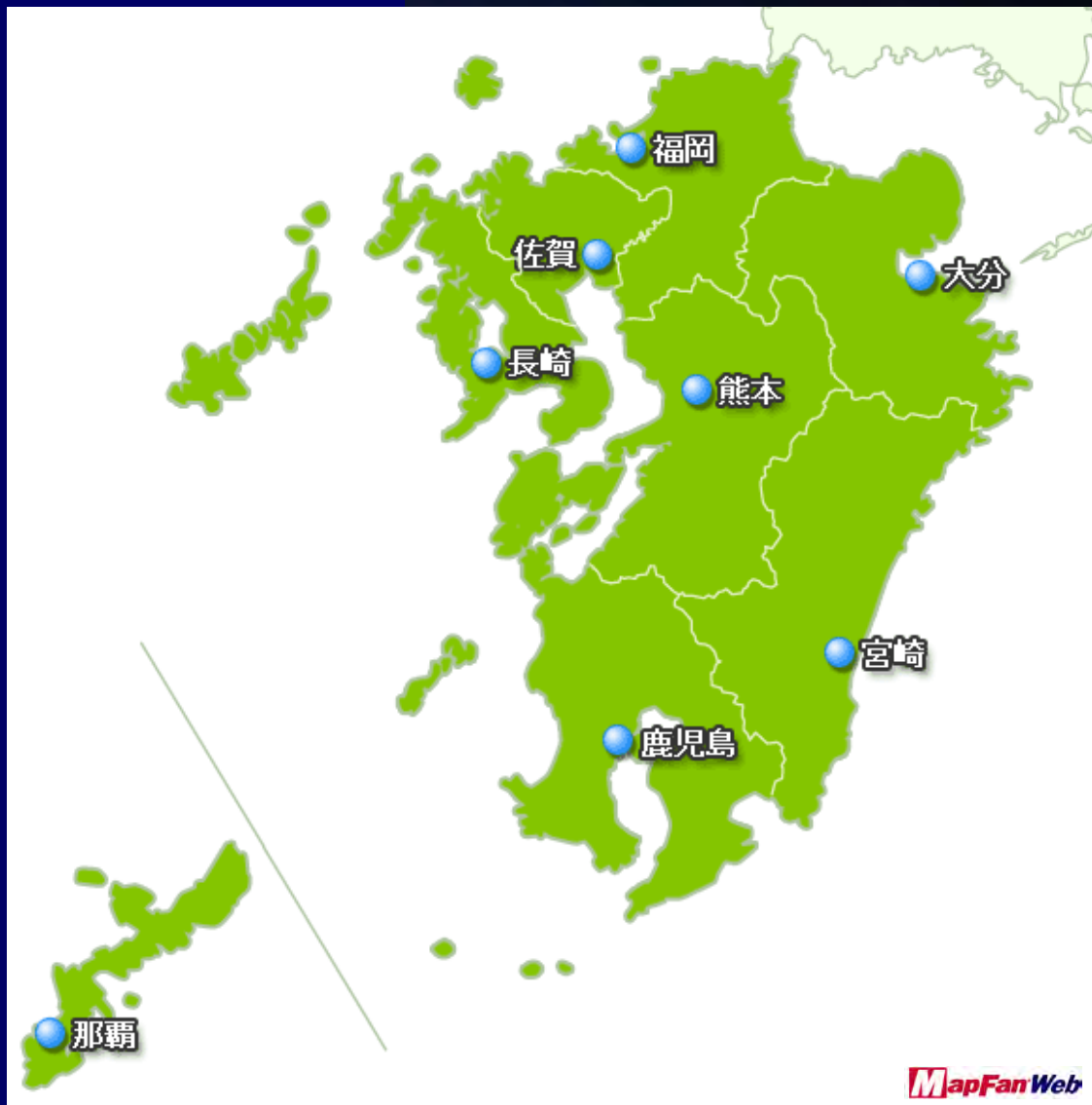
**がん相談支援センターの  
(体制や規模、地域での役割など)**

**かたちは様々です。**

**しかし、  
相談者の強い味方に  
なりたいと思う  
気持ちは同じです。**

# 九州の がん相談支援センター

福岡	15施設
県指定	(3施設)
佐賀	4施設
長崎	6施設
熊本	8施設
大分	7施設
宮崎	3施設
鹿児島	9施設
沖縄	3施設
合計	55施設
各県指定含む	(97施設)



**がん専門相談員同士つながいを  
持って活動しています。**

**さらに…**

**地域の医療関係者の方々、行政の方々と  
手を取りあい、地域とがん相談支援センターの  
つながいを強化して**

**“がんになっても安心して暮らせる街づくり”を  
めざしていきたいと考えています。**



**ご清聴ありがとうございました。**

**お困りのときは、一人で悩まずに  
ぜひ、お近くのがん相談支援センターを  
ご利用ください。**