

2021 年

都道府県推薦病院

付表 2-1-3

集計対象施設の集計対象数・対前年増減率

付表 2-2-3

施設・症例区分別の全登録数

付表2

付表2-1-3 都道府県推薦病院等の全登録数（症例区分80を除く）及び対前年増減率（集計用症例区分）

都道府県	施設名称	2021年	2020年	対前年増減率
総数		245,012	228,103	7.4
北海道	独立行政法人国立病院機構 函館病院	613	597	2.7
北海道	国家公務員共済組合連合会 斗南病院	1,468	1,318	11.4
北海道	公益社団法人北海道勤労者医療協会勤医協中央病院	944	826	14.3
北海道	社会医療法人北榆会 札幌北榆病院	685	729	-6.0
北海道	地域医療機能推進機構 北海道病院	692	680	1.8
北海道	NTT 東日本札幌病院	1,088	1,003	8.5
北海道	市立室蘭総合病院	316	385	-17.9
北海道	製鉄記念室蘭病院	1,063	1,107	-4.0
北海道	苫小牧市立病院	464	545	-14.9
北海道	旭川赤十字病院	1,245	1,173	6.1
北海道	独立行政法人国立病院機構旭川医療センター	442	381	16.0
北海道	J A 北海道厚生連遠軽厚生病院	384	315	21.9
北海道	函館中央病院	845	750	12.7
北海道	医療法人為久会 札幌共立五輪橋病院	221	295	-25.1
北海道	札幌徳洲会病院	296	270	9.6
北海道	独立行政法人 国立病院機構 北海道医療センター	724	644	12.4
北海道	深川市立病院	297	272	9.2
北海道	総合病院 伊達赤十字病院	246	282	-12.8
北海道	北海道旅客鉄道株式会社 JR 札幌病院	293	371	-21.0
北海道	社会福祉法人 北海道社会事業協会帯広病院	511	524	-2.5
北海道	札幌東徳洲会病院	490	490	0.0
北海道	独立行政法人地域医療機能推進機構 札幌北辰病院	605	624	-3.0
北海道	社会福祉法人 北海道社会事業協会 小樽病院	210	281	-25.3
北海道	岩見沢市立総合病院	653	655	-0.3
北海道	社会医療法人禎心会 札幌禎心会病院	623	662	-5.9
北海道	医療法人東札幌病院	1,216	-	-
青森	三沢市立三沢病院	545	523	4.2
青森	津軽保健生活協同組合 健生病院	597	601	-0.7
青森	八戸赤十字病院	816	809	0.9
青森	国立病院機構 弘前総合医療センター	874	760	15.0
青森	黒石市国民健康保険黒石病院	519	497	4.4
青森	つがる総合病院	838	926	-9.5
岩手	盛岡赤十字病院	774	826	-6.3
宮城	一般財団法人厚生会 仙台厚生病院	1,692	1,704	-0.7
宮城	坂総合病院	673	568	18.5
宮城	仙台徳洲会病院	271	297	-8.8
秋田	中通総合病院	542	491	10.4
秋田	市立秋田総合病院	804	919	-12.5
山形	鶴岡市立荘内病院	803	686	17.1
山形	庄内余目病院	152	201	-24.4
山形	山形県立河北病院	319	338	-5.6
福島	労働者健康安全機構 福島労災病院	960	1,009	-4.9
福島	一般財団法人慈山会医学研究所付属坪井病院	584	574	1.7
福島	一般財団法人温知会 会津中央病院	612	661	-7.4
福島	公益財団法人星総合病院	1,065	891	19.5
茨城	茨城西南医療センター病院	469	525	-10.7
茨城	J A とりで総合医療センター	1,033	811	27.4

付表2

都道府県	施設名称	2021年	2020年	対前年増減率
茨城	水戸赤十字病院	1,230	1,176	4.6
茨城	独立行政法人国立病院機構茨城東病院	234	249	-6.0
茨城	社会福祉法人恩賜財団済生会支部 茨城県済生会水戸済生会総合病院	798	756	5.6
茨城	霞ヶ浦医療センター	521	500	4.2
栃木	佐野厚生総合病院	710	641	10.8
栃木	地方独立行政法人 新小山市市民病院	872	768	13.5
栃木	独立行政法人国立病院機構宇都宮病院	270	239	13.0
栃木	とちぎメディカルセンターしもつが	701	718	-2.4
栃木	学校法人国際医療福祉大学 国際医療福祉大学病院	1,076	1,006	7.0
栃木	独立行政法人国立病院機構栃木医療センター	533	575	-7.3
群馬	国立病院機構沼田病院	105	109	-3.7
群馬	利根保健生活協同組合 利根中央病院	419	370	13.2
群馬	医療法人社団日高会日高病院	579	628	-7.8
群馬	群馬中央病院	605	469	29.0
群馬	SUBARU 健康保険組合 太田記念病院	851	426	99.8
群馬	公立館林厚生病院	767	620	23.7
群馬	群馬県済生会前橋病院	826	812	1.7
群馬	原町赤十字病院	278	224	24.1
埼玉	社会医療法人壮幸会 行田総合病院	535	528	1.3
埼玉	TMG あさか医療センター	797	-	-
埼玉	埼玉石心会病院	1,532	1,347	13.7
埼玉	小川赤十字病院	462	292	58.2
埼玉	防衛医科大学校病院	1,882	1,798	4.7
埼玉	彩の国東大宮メディカルセンター	819	775	5.7
埼玉	秀和総合病院	552	532	3.8
埼玉	社会医療法人社団埼玉巨樹の会 新久喜総合病院	894	989	-9.6
埼玉	埼玉協同病院	842	753	11.8
埼玉	社会医療法人さいたま市民医療センター	693	710	-2.4
埼玉	草加市立病院	1,166	1,074	8.6
千葉	成田赤十字病院	1,447	1,468	-1.4
千葉	東邦大学医療センター佐倉病院	1,402	1,438	-2.5
千葉	千葉徳洲会病院	1,128	1,063	6.1
千葉	柏厚生総合病院	1,039	954	8.9
千葉	千葉市立海浜病院	528	504	4.8
千葉	医療法人社団誠馨会 千葉メディカルセンター	869	832	4.4
千葉	医療法人社団保健会 谷津保健病院	550	502	9.6
千葉	東京女子医科大学八千代医療センター	941	1,115	-15.6
千葉	独立行政法人地域医療機能推進機構 船橋中央病院	609	578	5.4
千葉	千葉西総合病院	1,340	1,245	7.6
千葉	聖隷佐倉市民病院	692	569	21.6
千葉	小張総合病院	530	534	-0.7
千葉	帝京大学ちば総合医療センター	757	892	-15.1
千葉	医療法人財団行徳総合病院	309	270	14.4
千葉	新松戸中央総合病院	946	908	4.2
千葉	国際医療福祉大学成田病院	1,381	-	-
東京	東京女子医科大学病院	2,793	2,241	24.6
東京	日本医科大学多摩永山病院	1,341	1,125	19.2

付表2

都道府県	施設名称	2021年	2020年	対前年増減率
東京	国家公務員共済組合連合会 立川病院	1,542	1,473	4.7
東京	順天堂大学医学部附属練馬病院	1,807	1,485	21.7
東京	国際医療福祉大学三田病院	1,024	861	18.9
東京	国家公務員共済組合連合会東京共済病院	875	875	0.0
東京	JR 東京総合病院	981	898	9.2
東京	東京都済生会中央病院	1,117	1,025	9.0
東京	JCHO東京新宿メディカルセンター	818	757	8.1
東京	江戸川病院	1,742	1,527	14.1
東京	多摩南部地域病院	731	792	-7.7
東京	三井記念病院	1,611	1,550	3.9
東京	河北総合病院	854	818	4.4
東京	日本私立学校振興・共済事業団 東京臨海病院	810	736	10.1
東京	東京逋信病院	664	739	-10.1
東京	東邦大学医療センター大橋病院	1,144	1,027	11.4
東京	東京都立豊島病院	563	822	-31.5
東京	東京都健康長寿医療センター	1,151	1,075	7.1
東京	東大和病院	508	627	-19.0
東京	公益財団法人結核予防会複十字病院	712	715	-0.4
東京	東京慈恵会医科大学附属第三病院	1,344	1,365	-1.5
東京	公立学校共済組合関東中央病院	952	870	9.4
東京	東京都立東部地域病院	785	804	-2.4
東京	医療法人徳洲会 東京西徳洲会病院	702	604	16.2
東京	永寿総合病院	632	471	34.2
東京	独立行政法人国立病院機構東京病院	575	733	-21.6
神奈川	国家公務員共済組合連合会 平塚共済病院	962	909	5.8
神奈川	国家公務員共済組合連合会 横浜南共済病院	1,671	1,730	-3.4
神奈川	一般財団法人神奈川県警友会けいゆう病院	1,172	1,016	15.4
神奈川	独立行政法人国立病院機構横浜医療センター	1,238	1,161	6.6
神奈川	恩賜財団 済生会横浜市南部病院	1,608	1,493	7.7
神奈川	国立病院機構相模原病院	1,290	1,115	15.7
神奈川	茅ヶ崎市立病院	902	835	8.0
神奈川	東名厚木病院	704	624	12.8
神奈川	厚木市立病院	754	-	-
新潟	済生会新潟病院	899	934	-3.7
新潟	柏崎総合医療センター	636	628	1.3
新潟	立川総合病院	711	594	19.7
新潟	新潟県厚生農業協同組合連合会 上越総合病院	885	726	21.9
新潟	独立行政法人 国立病院機構 西新潟中央病院	107	140	-23.6
富山	独立行政法人 労働者健康安全機構 富山労災病院	307	327	-6.1
富山	富山市民病院	828	732	13.1
富山	高岡市民病院	642	622	3.2
富山	富山赤十字病院	833	917	-9.2
富山	富山県済生会高岡病院	340	266	27.8
石川	公立能登総合病院	447	406	10.1
石川	金沢市立病院	337	275	22.5
石川	社会医療法人財団董仙会 恵寿総合病院	538	517	4.1
石川	地域医療機構金沢病院	328	303	8.3
石川	芳珠記念病院	211	257	-17.9
石川	公立松任石川中央病院	827	830	-0.4

付表2

都道府県	施設名称	2021年	2020年	対前年増減率
石川	金沢赤十字病院	208	168	23.8
石川	石川県済生会金沢病院	343	328	4.6
石川	加賀市医療センター	362	301	20.3
福井	市立敦賀病院	552	459	20.3
福井	医療法人 林病院	144	119	21.0
福井	春江病院	167	151	10.6
長野	組合立 諏訪中央病院	491	459	7.0
長野	JA 長野厚生連 南長野医療センター篠ノ井総合病院	663	707	-6.2
長野	長野医療生活協同組合 長野中央病院	346	335	3.3
長野	長野県立信州医療センター	255	244	4.5
長野	長野県立こども病院	93	105	-11.4
長野	昭和伊南総合病院	497	469	6.0
岐阜	社会医療法人蘇西厚生会 松波総合病院	957	921	3.9
岐阜	朝日大学病院	422	410	2.9
岐阜	大垣徳洲会病院	248	225	10.2
岐阜	独立行政法人国立病院機構長良医療センター	122	106	15.1
静岡	沼津市立病院	767	775	-1.0
静岡	焼津市立総合病院	667	608	9.7
静岡	富士宮市立病院	803	821	-2.2
静岡	国立病院機構 静岡医療センター	643	496	29.6
静岡	静岡済生会総合病院	924	898	2.9
静岡	島田市立総合医療センター	1,121	1,052	6.6
静岡	静岡赤十字病院	1,044	1,056	-1.1
静岡	中東遠総合医療センター	1,211	1,097	10.4
愛知	名古屋掖済会病院	1,230	1,128	9.0
愛知	春日井市民病院	1,684	1,571	7.2
愛知	名古屋記念病院	533	640	-16.7
愛知	医療法人豊田会 刈谷豊田総合病院	1,838	1,587	15.8
愛知	労働者健康安全機構 中部労災病院	722	787	-8.3
愛知	愛知県厚生農業協同組合連合会 江南厚生病院	1,714	1,710	0.2
愛知	大同病院	892	859	3.8
愛知	豊川市民病院	1,092	-	-
三重	独立行政法人 国立病院機構 三重中央医療センター	819	822	-0.4
三重	済生会松阪総合病院	758	714	6.2
三重	松阪市民病院	708	658	7.6
三重	鈴鹿回生病院	300	376	-20.2
三重	四日市羽津医療センター	301	286	5.2
三重	尾鷲総合病院	201	-	-
三重	市立伊勢総合病院	364	397	-8.3
三重	桑名市総合医療センター	1,100	978	12.5
三重	三重県立総合医療センター	915	866	5.7
三重	社会医療法人 畿内会 岡波総合病院	467	456	2.4
三重	名張市立病院	276	271	1.8
滋賀	長浜赤十字病院	910	867	5.0
滋賀	社会医療法人 誠光会 淡海医療センター	891	958	-7.0
滋賀	近江八幡市立総合医療センター	737	754	-2.3
滋賀	済生会滋賀県病院	1,116	1,038	7.5
滋賀	市立大津市民病院	676	691	-2.2
滋賀	独立行政法人国立病院機構東近江総合医療センター	524	579	-9.5

付表2

都道府県	施設名称	2021年	2020年	対前年増減率
京都	独立行政法人 国立病院機構 舞鶴医療センター	433	424	2.1
京都	三菱京都病院	620	611	1.5
京都	社会福祉法人 恩賜財団 京都済生会病院	588	475	23.8
京都	洛和会音羽病院	1,054	995	5.9
京都	京都民医連中央病院	823	815	1.0
京都	医療法人 医仁会武田総合病院	755	699	8.0
京都	地域医療機能推進機構 京都鞍馬口医療センター	419	309	35.6
大阪	高槻赤十字病院	802	812	-1.2
大阪	星ヶ丘医療センター	496	476	4.2
大阪	市立池田病院	1,328	1,223	8.6
大阪	地方独立行政法人 市立吹田市民病院	1,105	1,067	3.6
大阪	大阪府済生会千里病院	644	683	-5.7
大阪	箕面市立病院	875	835	4.8
大阪	社会医療法人愛仁会高槻病院	926	924	0.2
大阪	社会医療法人仙養会 北摂総合病院	475	466	1.9
大阪	パナソニック健康保険組合松下記念病院	931	895	4.0
大阪	八尾徳洲会総合病院	1,137	1,060	7.3
大阪	ベルランド総合病院	1,362	1,419	-4.0
大阪	社会医療法人 生長会 府中病院	1,052	1,057	-0.5
大阪	社会福祉法人恩賜財団済生会支部 大阪府済生会中津病院	1,885	1,759	7.2
大阪	社会福祉法人恩賜財団大阪府済生会野江病院	1,154	1,037	11.3
大阪	関西電力病院	933	971	-3.9
大阪	独立行政法人地域医療機能推進機構 大阪病院	1,143	1,033	10.6
大阪	大阪警察病院	2,165	1,957	10.6
大阪	社会医療法人 景岳会 南大阪病院	743	862	-13.8
大阪	国立病院機構 近畿中央呼吸器センター	437	523	-16.4
大阪	市立貝塚病院	915	942	-2.9
大阪	医療法人橘会 東住吉森本病院	595	645	-7.8
大阪	医療法人徳洲会 岸和田徳洲会病院	1,482	1,485	-0.2
大阪	国立病院機構 大阪刀根山医療センター	292	361	-19.1
大阪	社会福祉法人 恩賜財団 済生会支部 大阪府済生会泉尾病院	247	212	16.5
大阪	大阪府立病院機構 大阪はびきの医療センター	746	687	8.6
大阪	公益財団法人日本生命済生会付属日生病院	843	829	1.7
大阪	淀川キリスト教病院	1,479	1,514	-2.3
大阪	大阪府済生会吹田病院	1,077	1,220	-11.7
大阪	大阪府立病院機構 大阪母子医療センター	42	55	-23.6
大阪	関西医科大学総合医療センター	1,435	1,185	21.1
大阪	社会医療法人美杉会佐藤病院	431	380	13.4
大阪	社会医療法人若弘会若草第一病院	292	244	19.7
大阪	医療法人藤井会石切生喜病院	902	926	-2.6
大阪	社会福祉法人恩賜財団大阪府済生会富田林病院	673	614	9.6
大阪	医療法人 宝生会 PL 病院	506	476	6.3
大阪	りんくう総合医療センター	1,011	1,031	-1.9
大阪	国家公務員共済組合連合会 大手前病院	630	545	15.6
大阪	財団法人田附興風会 北野病院	1,729	1,424	21.4
大阪	一般財団法人住友病院	900	902	-0.2
大阪	社会医療法人愛仁会 千船病院	435	439	-0.9
大阪	多根総合病院	894	856	4.4
大阪	大阪鉄道病院	844	789	7.0

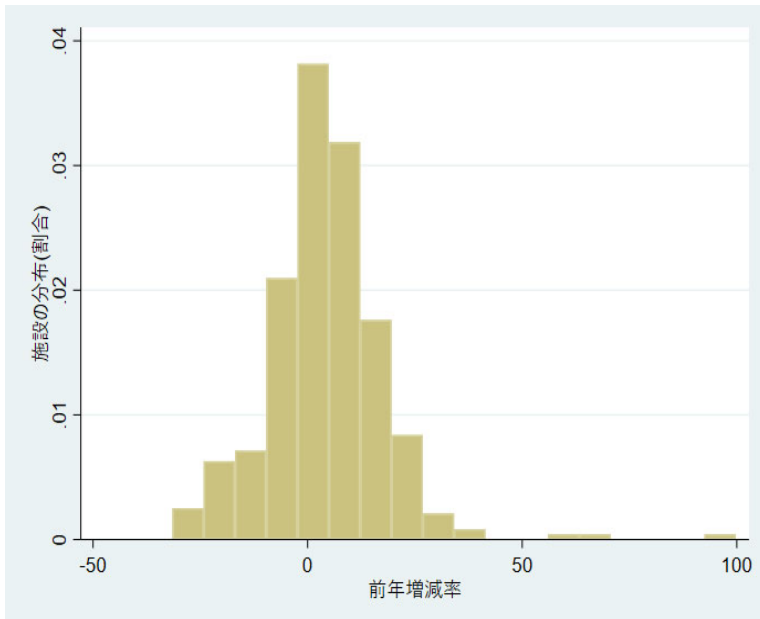
付表2

都道府県	施設名称	2021年	2020年	対前年増減率
大阪	市立ひらかた病院	958	945	1.4
大阪	市立柏原病院	239	216	10.6
大阪	社会医療法人 同仁会 耳原総合病院	837	889	-5.8
大阪	医療法人東和会 第一東和会病院	584	572	2.1
大阪	大阪市立十三市民病院	160	170	-5.9
大阪	松原徳洲会病院	364	367	-0.8
兵庫	独立行政法人 国立病院機構 神戸医療センター	739	634	16.6
兵庫	兵庫県立加古川医療センター	723	778	-7.1
兵庫	西宮市立中央病院	600	568	5.6
兵庫	兵庫県立西宮病院	1,120	1,051	6.6
兵庫	兵庫県立はりま姫路総合医療センター	876	784	11.7
兵庫	神戸市立医療センター西市民病院	1,009	1,034	-2.4
兵庫	宝塚市立病院	1,321	1,296	1.9
兵庫	姫路中央病院	264	283	-6.7
兵庫	北播磨総合医療センター	1,436	1,387	3.5
兵庫	姫路聖マリア病院	915	852	7.4
兵庫	明和病院	1,067	865	23.4
奈良	国保中央病院	410	389	5.4
奈良	大和高田市立病院	724	694	4.3
奈良	済生会中和病院	812	648	25.3
奈良	社会福祉法人恩賜財団済生会御所病院	113	120	-5.8
和歌山	国保日高総合病院	209	209	0.0
和歌山	和歌山労災病院	953	828	15.1
和歌山	新宮市立医療センター	475	520	-8.7
鳥取	独立行政法人国立病院機構米子医療センター	723	729	-0.8
鳥取	鳥取市立病院	543	582	-6.7
鳥取	鳥取生協病院	195	-	-
鳥取	鳥取赤十字病院	829	817	1.5
鳥取	医療法人 十字会 野島病院	123	174	-29.3
鳥取	社会医療法人同愛会 博愛病院	336	319	5.3
鳥取	山陰労災病院	460	592	-22.3
島根	益田赤十字病院	631	586	7.7
島根	松江医療センター	81	-	-
島根	安来市立病院	89	107	-16.8
島根	町立奥出雲病院	73	-	-
島根	隠岐広域連立立隠岐病院	120	168	-28.6
島根	総合病院 松江生協病院	175	154	13.6
岡山	岡山市立市民病院	604	772	-21.8
岡山	一般財団法人 倉敷成人病センター	1,021	871	17.2
岡山	独立行政法人 労働者健康安全機構 岡山労災病院	503	636	-20.9
岡山	川崎医科大学総合医療センター	972	1,018	-4.5
広島	呉共済病院	713	750	-4.9
山口	総合病院山口赤十字病院	594	608	-2.3
山口	独立行政法人 国立病院機構 山口宇部医療センター	439	526	-16.5
徳島	地方独立行政法人徳島県鳴門病院	366	427	-14.3
徳島	阿南医療センター	394	401	-1.7
愛媛	社会医療法人石川記念会 HITO 病院	263	322	-18.3
愛媛	一般財団法人永頼会松山市民病院	446	468	-4.7
愛媛	一般財団法人積善会十全総合病院	314	300	4.7

付表2

都道府県	施設名称	2021年	2020年	対前年増減率
愛媛	公立学校共済組合 四国中央病院	410	325	26.2
愛媛	済生会西条病院	196	191	2.6
愛媛	独立行政法人 労働者健康安全機構 愛媛労災病院	179	220	-18.6
愛媛	済生会松山病院	301	279	7.9
愛媛	市立八幡浜総合病院	278	-	-
高知	高知赤十字病院	1,052	954	10.3
佐賀	済生会唐津病院	370	324	14.2
長崎	JCHO諫早総合病院	1,097	1,073	2.2
長崎	社会医療法人財団白十字会 佐世保中央病院	744	667	11.5
熊本	熊本市立熊本市民病院	936	841	11.3
熊本	熊本再春医療センター	173	190	-8.9
熊本	国家公務員共済組合連合会 熊本中央病院	976	926	5.4
熊本	大腸肛門病センター高野病院	379	362	4.7
熊本	独立行政法人地域医療機能推進機構 熊本総合病院	711	678	4.9
熊本	独立行政法人地域医療機能推進機構 天草中央総合病院	394	387	1.8
熊本	山鹿市民医療センター	289	242	19.4
熊本	天草地域医療センター	427	425	0.5
熊本	熊本地域医療センター	465	449	3.6
熊本	くまもと森都総合病院	1,052	940	11.9
熊本	国保水俣市立総合医療センター	358	340	5.3
熊本	独立行政法人国立病院機構熊本南病院	281	252	11.5
熊本	くまもと県北病院	573	-	-
大分	大分市医師会立アルメイダ病院	769	763	0.8
大分	独立行政法人国立病院機構大分医療センター	577	495	16.6
大分	大分県厚生連鶴見病院	675	575	17.4
宮崎	宮崎県立延岡病院	966	945	2.2
宮崎	宮崎県立日南病院	445	390	14.1
鹿児島	鹿児島厚生連病院	603	606	-0.5
鹿児島	公益社団法人鹿児島共済会南風病院	803	752	6.8
鹿児島	鹿児島市医師会病院	536	471	13.8
鹿児島	出水総合医療センター	217	219	-0.9
鹿児島	霧島市立医師会医療センター	450	-	-
鹿児島	鹿児島県立北薩病院	59	62	-4.8
鹿児島	今村総合病院	1,030	970	6.2
鹿児島	曾於医師会立病院	67	70	-4.3
鹿児島	医療法人青仁会 池田病院	63	38	65.8
沖縄	社会医療法人敬愛会 中頭病院	1,253	1,226	2.2
沖縄	仁愛会 浦添総合病院	654	728	-10.2
沖縄	医療法人徳洲会 中部徳洲会病院	845	777	8.8
沖縄	沖縄赤十字病院	557	646	-13.8
沖縄	社会医療法人友愛会 豊見城中央病院	270	206	31.1
沖縄	沖縄医療生活協同組合 沖縄協同病院	481	428	12.4
沖縄	社会医療法人 友愛会 友愛医療センター	935	806	16.0
沖縄	沖縄県立南部医療センター・子ども医療センター	501	482	3.9
沖縄	医療法人おもと会 大浜第一病院	160	200	-20.0
沖縄	社会医療法人かりゆし会 ハートライフ病院	707	595	18.8
沖縄	独立行政法人国立病院機構 沖縄病院	399	353	13.0
沖縄	おもろまちメディカルセンター	141	123	14.6
沖縄	宮古島徳洲会病院	113	111	1.8

都道府県	施設名称	2021 年	2020 年	対前年増減率
沖縄	沖縄県立北部病院	129	-	-



平均値	4.0
中央値	4.2
最小値	-31.5
25%値	-2.6
75%値	10.8
最大値	99.8

図 2-5 都道府県推薦病院における 2020 年の登録数に対する 2021 年の登録数の増減率

付表2

表2-2-3 都道府県推薦病院等における全登録数：施設、症例区分別

都道府県	施設名称	全登録数	集計対象数	診断のみ	自施設診断・自施設初回治療開始	自施設診断・自施設初回治療継続	他施設診断・自施設初回治療開始	他施設診断・自施設初回治療継続	初回治療終了後	その他
総数		249,397	245,012	26,288	159,302	516	28,337	6,415	24,154	4,385
北海道	独立行政法人国立病院機構 函館病院	619	613	44	393	0	110	36	30	(4-6)
北海道	国家公務員共済組合連合会 斗南病院	1,488	1,468	80	841	0	423	25	99	20
北海道	公益社団法人北海道勤労者医療協会 勤医協中央病院	960	944	55	585	0	175	(4-6)	124	16
北海道	社会医療法人北榆会 札幌北榆病院	696	685	34	455	(1-3)	112	33	50	11
北海道	地域医療機能推進機構 北海道病院	698	692	90	495	(1-3)	64	11	29	(4-6)
北海道	NTT 東日本札幌病院	1,102	1,088	77	540	0	311	86	74	14
北海道	市立室蘭総合病院	316	316	34	265	0	(7-9)	(1-3)	(7-9)	0
北海道	製鉄記念室蘭病院	1,066	1,063	75	841	(4-6)	86	21	34	(1-3)
北海道	苫小牧市立病院	467	464	62	340	(1-3)	34	11	16	(1-3)
北海道	旭川赤十字病院	1,277	1,245	121	913	0	147	23	41	32
北海道	独立行政法人国立病院機構旭川医療センター	444	442	26	313	0	28	15	60	(1-3)
北海道	J A北海道厚生連 遠軽厚生病院	386	384	49	275	(7-9)	(7-9)	17	25	(1-3)
北海道	函館中央病院	860	845	95	646	(1-3)	58	(7-9)	35	15
北海道	医療法人為久会 札幌共立五輪橋病院	221	221	19	127	0	(7-9)	14	52	0
北海道	札幌徳洲会病院	300	296	59	193	0	40	(1-3)	(1-3)	(4-6)
北海道	独立行政法人 国立病院機構 北海道医療センター	735	724	81	471	(4-6)	95	(4-6)	67	11
北海道	深川市立病院	299	297	41	160	(4-6)	18	(7-9)	67	(1-3)
北海道	総合病院 伊達赤十字病院	246	246	38	181	0	(4-6)	(4-6)	17	0
北海道	北海道旅客鉄道株式会社 JR 札幌病院	294	293	32	213	0	42	(4-6)	(1-3)	(1-3)
北海道	社会福祉法人 北海道社会事業協会 帯広病院	519	511	40	349	0	94	14	14	(7-9)
北海道	札幌東徳洲会病院	495	490	93	324	0	32	12	29	(4-6)
北海道	独立行政法人地域医療機能推進機構 札幌北辰病院	612	605	162	310	(7-9)	27	(4-6)	94	(7-9)
北海道	社会福祉法人 北海道社会事業協会 小樽病院	212	210	30	170	0	(4-6)	(1-3)	(1-3)	(1-3)

付表2

都道府県	施設名称	全登録数	集計対象数	診断のみ	自施設診断・自施設初回治療開始	自施設診断・自施設初回治療継続	他施設診断・自施設初回治療開始	他施設診断・自施設初回治療継続	初回治療終了後	その他
北海道	岩見沢市立総合病院	656	653	62	501	(1-3)	72	(7-9)	10	(1-3)
北海道	社会医療法人禎心会 札幌禎心会病院	658	623	87	183	(1-3)	116	75	161	35
北海道	医療法人東札幌病院	1,224	1,216	13	127	0	57	34	985	(7-9)
青森	三沢市立三沢病院	547	545	38	286	0	144	34	43	(1-3)
青森	津軽保健生活協同組合 健生病院	600	597	58	292	(1-3)	100	(4-6)	141	(1-3)
青森	八戸赤十字病院	845	816	105	526	(4-6)	108	20	53	29
青森	国立病院機構 弘前総合医療センター	886	874	99	561	(1-3)	151	19	42	12
青森	黒石市国民健康保険黒石病院	522	519	91	192	0	70	(7-9)	157	(1-3)
青森	つがる総合病院	845	838	100	614	0	105	(7-9)	10	(7-9)
岩手	盛岡赤十字病院	783	774	76	374	0	155	29	140	(7-9)
宮城	一般財団法人厚生会 仙台厚生病院	1,733	1,692	204	1,071	12	337	11	57	41
宮城	坂総合病院	677	673	91	463	(1-3)	38	(7-9)	71	(4-6)
宮城	仙台徳洲会病院	273	271	76	140	0	(1-3)	(4-6)	49	(1-3)
秋田	中通総合病院	545	542	77	365	0	77	11	12	(1-3)
秋田	市立秋田総合病院	824	804	100	499	(1-3)	155	(4-6)	43	20
山形	鶴岡市立荘内病院	819	803	123	503	0	111	12	54	16
山形	庄内余目病院	153	152	20	109	0	(4-6)	0	18	(1-3)
山形	山形県立河北病院	330	319	86	124	(1-3)	(4-6)	(7-9)	94	11
福島	労働者健康安全機構 福島労災病院	977	960	59	653	(1-3)	157	47	43	17
福島	一般財団法人慈山会医学研究所附属坪井病院	586	584	28	363	0	65	20	108	(1-3)
福島	一般財団法人温知会 会津中央病院	613	612	36	510	(1-3)	45	(4-6)	16	(1-3)
福島	公益財団法人星総合病院	1,070	1,065	89	634	0	214	27	101	(4-6)
茨城	茨城西南医療センター病院	474	469	54	323	(4-6)	51	10	26	(4-6)
茨城	J Aとりで総合医療センター	1,038	1,033	186	758	0	59	(1-3)	27	(4-6)
茨城	水戸赤十字病院	1,262	1,230	90	751	(1-3)	266	12	108	32
茨城	独立行政法人国立病院機構茨城東病院	234	234	33	189	0	(1-3)	(1-3)	(7-9)	0
茨城	社会福祉法人恩賜財団済生会支部茨城県済生会水戸済生会総合病院	810	798	125	491	0	73	11	98	12

付表2

都道府県	施設名称	全登録数	集計対象数	診断のみ	自施設診断・自施設初回治療開始	自施設診断・自施設初回治療継続	他施設診断・自施設初回治療開始	他施設診断・自施設初回治療継続	初回治療終了後	その他
茨城	霞ヶ浦医療センター	526	521	51	328	0	61	23	58	(4-6)
栃木	佐野厚生総合病院	712	710	47	580	0	78	(1-3)	(1-3)	(1-3)
栃木	地方独立行政法人新小山市民病院	876	872	151	554	(1-3)	86	14	66	(4-6)
栃木	独立行政法人国立病院機構宇都宮病院	272	270	54	139	0	45	(4-6)	27	(1-3)
栃木	とちぎメディカルセンターしもつが	713	701	121	441	(1-3)	56	(4-6)	74	12
栃木	学校法人国際医療福祉大学 国際医療福祉大学病院	1,079	1,076	39	791	0	126	24	96	(1-3)
栃木	独立行政法人国立病院機構栃木医療センター	561	533	18	481	13	(7-9)	10	(4-6)	28
群馬	国立病院機構沼田病院	109	105	35	57	0	(7-9)	(1-3)	(4-6)	(4-6)
群馬	利根保健生活協同組合 利根中央病院	422	419	121	250	(1-3)	17	(7-9)	22	(1-3)
群馬	医療法人社団日高会日高病院	595	579	35	275	(4-6)	81	59	125	16
群馬	群馬中央病院	615	605	82	352	(1-3)	69	(4-6)	95	10
群馬	SUBARU 健康保険組合 太田記念病院	861	851	154	548	0	91	12	46	10
群馬	公立館林厚生病院	773	767	87	559	0	69	10	42	(4-6)
群馬	群馬県済生会前橋病院	834	826	72	451	(1-3)	160	24	118	(7-9)
群馬	原町赤十字病院	278	278	61	132	(1-3)	16	(4-6)	63	0
埼玉	社会医療法人社団幸会 行田総合病院	546	535	100	331	0	67	13	24	11
埼玉	TMG あさか医療センター	799	797	116	542	0	126	(4-6)	(7-9)	(1-3)
埼玉	埼玉石心会病院	1,540	1,532	199	928	(1-3)	88	15	301	(7-9)
埼玉	小川赤十字病院	464	462	90	252	0	11	(1-3)	107	(1-3)
埼玉	防衛医科大学校病院	1,955	1,882	214	1,040	12	485	41	90	73
埼玉	彩の国東大宮メディカルセンター	832	819	90	477	0	63		28	161
埼玉	秀和総合病院	554	552	47	427	0	48	(1-3)	29	(1-3)
埼玉	社会医療法人社団埼玉巨樹の会 新久喜総合病院	1,080	894	149	542	0	54	91	58	186
埼玉	埼玉協同病院	849	842	144	458	0	52	11	177	(7-9)
埼玉	社会医療法人さいたま市民医療センター	697	693	107	395	0	126	(4-6)	60	(4-6)
埼玉	草加市立病院	1,171	1,166	118	803	(1-3)	113	23	108	(4-6)
千葉	成田赤十字病院	1,472	1,447	87	1,076	(4-6)	161	35	83	25

付表2

都道府県	施設名称	全登録数	集計対象数	診断のみ	自施設診断・自施設初回治療開始	自施設診断・自施設初回治療継続	他施設診断・自施設初回治療開始	他施設診断・自施設初回治療継続	初回治療終了後	その他
千葉	東邦大学医療センター佐倉病院	1,432	1,402	172	990	0	163	15	62	30
千葉	千葉徳洲会病院	1,141	1,128	63	558	(1-3)	109	44	353	13
千葉	柏厚生総合病院	1,040	1,039	101	654	(1-3)	14	10	259	(1-3)
千葉	千葉市立海浜病院	533	528	91	307	(1-3)	69	19	40	(4-6)
千葉	医療法人社団誠馨会 千葉メディカルセンター	903	869	341	419	0	53	(4-6)	51	34
千葉	医療法人社団保健会 谷津保健病院	562	550	81	297	0	49	(7-9)	116	12
千葉	東京女子医科大学八千代医療センター	947	941	90	654	0	173	(4-6)	19	(4-6)
千葉	独立行政法人地域医療機能推進機構 船橋中央病院	618	609	119	370	0	77	15	28	(7-9)
千葉	千葉西総合病院	1,357	1,340	256	887	(1-3)	128	(1-3)	63	17
千葉	聖隷佐倉市民病院	698	692	55	503	0	35	(1-3)	96	(4-6)
千葉	小張総合病院	533	530	156	331	(1-3)	(7-9)	(7-9)	24	(1-3)
千葉	帝京大学ちば総合医療センター	778	757	67	543	0	98	10	39	21
千葉	医療法人財団行徳総合病院	309	309	42	212	0	11	(1-3)	43	0
千葉	新松戸中央総合病院	949	946	96	697	(1-3)	80	27	45	(1-3)
千葉	国際医療福祉大学成田病院	1,404	1,381	49	725	(1-3)	284	35	287	23
東京	東京女子医科大学病院	2,843	2,793	85	1,573	(1-3)	772	82	280	50
東京	日本医科大学多摩永山病院	1,371	1,341	89	886	(1-3)	217	46	101	30
東京	国家公務員共済組合連合会 立川病院	1,544	1,542	64	961	(1-3)	270	59	187	(1-3)
東京	順天堂大学医学部附属練馬病院	1,834	1,807	117	1,179	(4-6)	309	84	114	27
東京	国際医療福祉大学三田病院	1,030	1,024	67	626	0	163	61	107	(4-6)
東京	国家公務員共済組合連合会東京共済病院	891	875	88	398	0	169	(4-6)	215	16
東京	JR 東京総合病院	998	981	128	646	(1-3)	103	36	67	17
東京	東京都済生会中央病院	1,135	1,117	83	760	(1-3)	141	17	115	18
東京	JCHO東京新宿メディカルセンター	824	818	51	449	(1-3)	61	96	160	(4-6)
東京	江戸川病院	1,800	1,742	113	898	0	271	122	338	58
東京	多摩南部地域病院	748	731	52	376	0	89	12	202	17
東京	三井記念病院	1,662	1,611	131	1,033	(4-6)	274	38	131	51

付表2

都道府県	施設名称	全登録数	集計対象数	診断のみ	自施設診断・自施設初回治療開始	自施設診断・自施設初回治療継続	他施設診断・自施設初回治療開始	他施設診断・自施設初回治療継続	初回治療終了後	その他
東京	河北総合病院	867	854	157	552	(4-6)	80	(4-6)	55	13
東京	日本私立学校振興・共済事業団	814	810	98	587	(1-3)	47	27	50	(4-6)
東京	東京臨海病院	668	664	55	401	(1-3)	118	(1-3)	86	(4-6)
東京	東京通信病院	668	664	55	401	(1-3)	118	(1-3)	86	(4-6)
東京	東邦大学医療センター大橋病院	1,189	1,144	157	732	0	168	14	73	45
東京	東京都立豊島病院	569	563	65	332	0	49	(4-6)	113	(4-6)
東京	東京都健康長寿医療センター	1,206	1,151	83	721	0	63	25	259	55
東京	東大和病院	520	508	68	300	(1-3)	86	(7-9)	43	12
東京	公益財団法人結核予防会複十字病院	744	712	79	474	0	52	13	94	32
東京	東京慈恵会医科大学附属第三病院	1,354	1,344	146	983	0	133	25	57	10
東京	公立学校共済組合	967	952	156	518	(1-3)	172	38	66	15
東京	関東中央病院	795	785	163	530	(1-3)	82	(4-6)	(1-3)	10
東京	東京都立東部地域病院	795	785	163	530	(1-3)	82	(4-6)	(1-3)	10
東京	医療法人徳洲会	973	702	51	513	(1-3)	90	32	15	271
東京	東京西徳洲会病院	973	702	51	513	(1-3)	90	32	15	271
東京	永寿総合病院	916	632	90	411	0	80	18	33	284
東京	独立行政法人国立病院機構東京病院	581	575	70	299	0	21	(7-9)	176	(4-6)
神奈川	国家公務員共済組合連合会 平塚共済病院	980	962	56	704	0	88	10	104	18
神奈川	国家公務員共済組合連合会 横浜南共済病院	1,686	1,671	81	1,357	(1-3)	101	11	120	15
神奈川	一般財団法人神奈川県警友会けいゆう病院	1,173	1,172	88	896	(1-3)	137	38	12	(1-3)
神奈川	独立行政法人国立病院機構横浜医療センター	1,259	1,238	90	894	(1-3)	153	48	52	21
神奈川	恩賜財団 済生会横浜市南部病院	1,620	1,608	103	1,227	(1-3)	136	71	70	12
神奈川	国立病院機構相模原病院	1,292	1,290	198	847	0	103	76	66	(1-3)
神奈川	茅ヶ崎市立病院	910	902	82	685	0	93	(7-9)	34	(7-9)
神奈川	東名厚木病院	713	704	64	237	(1-3)	113	31	257	(7-9)
神奈川	厚木市立病院	762	754	54	565	(1-3)	72	14	48	(7-9)
新潟	済生会新潟病院	912	899	109	574	(1-3)	144	27	44	13
新潟	柏崎総合医療センター	652	636	64	434	(1-3)	102	(7-9)	26	16
新潟	立川総合病院	714	711	61	557	(1-3)	62	(7-9)	23	(1-3)

付表2

都道府県	施設名称	全登録数	集計対象数	診断のみ	自施設診断・自施設初回治療開始	自施設診断・自施設初回治療継続	他施設診断・自施設初回治療開始	他施設診断・自施設初回治療継続	初回治療終了後	その他
新潟	新潟県厚生農業協同組合連合会 上越総合病院	898	885	97	496	(1-3)	88	29	174	13
新潟	独立行政法人 国立病院機構 西新潟中央病院	107	107	(4~6)	78	0	14	(1-3)	10	0
富山	独立行政法人 労働者健康安全機構 富山労災病院	308	307	41	224	0	12	12	18	(1-3)
富山	富山市民病院	840	828	43	632	0	70	(4-6)	78	12
富山	高岡市民病院	649	642	66	434	(1-3)	51	26	62	(7-9)
富山	富山赤十字病院	837	833	65	657	(1-3)	61	17	32	(4-6)
富山	富山県済生会高岡病院	341	340	46	227	0	(7-9)	(7-9)	51	(1-3)
石川	公立能登総合病院	478	447	63	303	(4-6)	40	24	12	31
石川	金沢市立病院	341	337	54	221	0	13	0	49	(4-6)
石川	社会医療法人財団 董仙会 恵寿総合病院	538	538	68	380	(4-6)	30	(7-9)	49	0
石川	地域医療機構金沢病院	328	328	66	177	0	31	20	34	0
石川	芳珠記念病院	212	211	47	123	(4-6)	10	13	14	(1-3)
石川	公立松任石川中央病院	834	827	129	600	(1-3)	60	(7-9)	29	(7-9)
石川	金沢赤十字病院	209	208	68	124	0	13	(1-3)	(1-3)	(1-3)
石川	石川県済生会金沢病院	344	343	36	121	0	35	(4-6)	147	(1-3)
石川	加賀市医療センター	362	362	99	244	(1-3)	16	0	(1-3)	0
福井	市立敦賀病院	557	552	74	331	0	26	47	74	(4-6)
福井	医療法人 林病院	144	144	37	75	0	(1-3)	10	20	0
福井	春江病院	168	167	65	91	0	(1-3)	(1-3)	(7-9)	(1-3)
長野	組合立 諏訪中央病院	501	491	70	322	(4-6)	22	(4-6)	65	10
長野	JA 長野厚生連 南長野医療センター 篠ノ井総合病院	667	663	102	494	(7-9)	56	(4-6)	0	(4-6)
長野	長野医療生活協同組合 長野中央病院	351	346	46	248	(1-3)	18	(1-3)	29	(4-6)
長野	長野県立信州医療センター	255	255	12	196	0	20	(4-6)	21	0
長野	長野県立こども病院	95	93	(1~3)	21	0	14	38	19	(1-3)
長野	昭和伊南総合病院	521	497	85	369	(7-9)	20	13	(1-3)	24
岐阜	社会医療法人蘇西厚生会 松波総合病院	968	957	80	633	(4-6)	166	12	61	11
岐阜	朝日大学病院	422	422	36	350	(1-3)	21	(1-3)	10	0

付表2

都道府県	施設名称	全登録数	集計対象数	診断のみ	自施設診断・自施設初回治療開始	自施設診断・自施設初回治療継続	他施設診断・自施設初回治療開始	他施設診断・自施設初回治療継続	初回治療終了後	その他
岐阜	大垣徳洲会病院	253	248	44	129	0	27	11	37	(4-6)
岐阜	独立行政法人国立病院機構長良医療センター	122	122	22	91	0	(4-6)	0	(4-6)	0
静岡	沼津市立病院	780	767	237	453	0	30	(4-6)	42	13
静岡	焼津市立総合病院	668	667	24	479	0	122	19	23	(1-3)
静岡	富士宮市立病院	809	803	135	522	0	84	22	40	(4-6)
静岡	国立病院機構 静岡医療センター	647	643	99	365	0	50	66	63	(4-6)
静岡	静岡済生会総合病院	929	924	74	694	(1-3)	66	(7-9)	78	(4-6)
静岡	島田市立総合医療センター	1,132	1,121	83	859	(1-3)	92	30	55	11
静岡	静岡赤十字病院	1,071	1,044	96	707	(4-6)	132	14	90	27
静岡	中東遠総合医療センター	1,255	1,211	212	855	0	109	25	10	44
愛知	名古屋掖済会病院	1,232	1,230	65	969	(1-3)	99	23	73	(1-3)
愛知	春日井市民病院	1,692	1,684	180	1,292	0	120	33	59	(7-9)
愛知	名古屋記念病院	536	533	82	351	(1-3)	53	(1-3)	42	(1-3)
愛知	医療法人豊田会 刈谷豊田総合病院	1,856	1,838	169	1,301	(1-3)	260	27	78	18
愛知	労働者健康安全機構 中部労災病院	727	722	49	592	(4-6)	48	(1-3)	27	(4-6)
愛知	愛知県厚生農業協同組合連合会 江南厚生病院	1,730	1,714	119	1,311	(4-6)	176	12	90	16
愛知	大同病院	895	892	103	495	(7-9)	222	24	41	(1-3)
愛知	豊川市民病院	1,099	1,092	111	857	(1-3)	94	10	18	(7-9)
三重	独立行政法人 国立病院機構 三重中央医療センター	827	819	84	629	(1-3)	51	18	34	(7-9)
三重	済生会松阪総合病院	759	758	46	546	0	65	(1-3)	99	(1-3)
三重	松阪市民病院	711	708	86	551	0	22	(7-9)	41	(1-3)
三重	鈴鹿回生病院	300	300	55	230	0	14	(1-3)	0	0
三重	四日市羽津医療センター	513	301	76	195	0	14	(1-3)	15	212
三重	尾鷲総合病院	205	201	48	92	0	13	13	35	(4-6)
三重	市立伊勢総合病院	364	364	78	283	0	(1-3)	0	0	0
三重	桑名市総合医療センター	1,114	1,100	123	721	(4-6)	92	15	143	14
三重	三重県立総合医療センター	932	915	108	570	(1-3)	164	27	43	17
三重	社会医療法人 畿内会 岡波総合病院	468	467	82	291	0	23	(1-3)	68	(1-3)
三重	名張市立病院	277	276	63	126	(1-3)	15	(4-6)	65	(1-3)

付表2

都道府県	施設名称	全登録数	集計対象数	診断のみ	自施設診断・自施設初回治療開始	自施設診断・自施設初回治療継続	他施設診断・自施設初回治療開始	他施設診断・自施設初回治療継続	初回治療終了後	その他
滋賀	長浜赤十字病院	914	910	46	670	(1-3)	91	(7-9)	91	(4-6)
滋賀	社会医療法人 誠光会 淡海医療センター	906	891	72	539	0	94	54	132	15
滋賀	近江八幡市立総合医療センター	741	737	95	528	0	71	(7-9)	34	(4-6)
滋賀	済生会滋賀県病院	1,127	1,116	73	801	(1-3)	99	42	99	11
滋賀	市立大津市民病院	680	676	44	547	(1-3)	29	18	37	(4-6)
滋賀	独立行政法人国立病院機構東近江総合医療センター	526	524	44	392	(4-6)	16	29	37	(1-3)
京都	独立行政法人 国立病院機構 舞鶴医療センター	436	433	45	202	0	36	44	106	(1-3)
京都	三菱京都病院	624	620	32	398	0	73	23	94	(4-6)
京都	社会福祉法人 恩賜財団 京都済生会病院	589	588	73	441	(1-3)	37	(1-3)	33	(1-3)
京都	洛和会音羽病院	1,057	1,054	71	689	0	121	17	156	(1-3)
京都	京都民医連中央病院	837	823	54	450	0	47	13	259	14
京都	医療法人 医仁会 武田総合病院	764	755	63	572	(4-6)	46	11	58	(7-9)
京都	地域医療機能推進機構 京都鞍馬口医療センター	420	419	113	270	0	18	(4-6)	14	(1-3)
大阪	高槻赤十字病院	806	802	37	469	(1-3)	56	11	228	(4-6)
大阪	星ヶ丘医療センター	496	496	67	256	(1-3)	62	(1-3)	108	0
大阪	市立池田病院	1,332	1,328	72	1,037	(1-3)	113	77	27	(4-6)
大阪	地方独立行政法人 市立吹田市民病院	1,115	1,105	89	796	(1-3)	142	28	48	10
大阪	大阪府済生会千里病院	671	644	119	413	(1-3)	57	(4-6)	49	27
大阪	箕面市立病院	889	875	110	642	(1-3)	81	(7-9)	34	14
大阪	社会医療法人愛仁会高槻病院	937	926	177	593	(1-3)	66	38	51	11
大阪	社会医療法人仙養会 北摂総合病院	481	475	109	269	(4-6)	24	14	53	(4-6)
大阪	パナソニック健康保険組合松下記念病院	941	931	61	679	0	72	(7-9)	110	10
大阪	八尾徳洲会総合病院	1,147	1,137	63	813	(1-3)	136	21	102	10
大阪	ベルランド総合病院	1,370	1,362	85	1,029	(1-3)	159	12	76	(7-9)
大阪	社会医療法人 生員会 府中病院	1,069	1,052	79	696	(1-3)	220	28	28	17
大阪	社会福祉法人恩賜財団済生会支部	1,895	1,885	82	1,327	0	224	60	192	10

付表2

都道府県	施設名称	全登録数	集計対象数	診断のみ	自施設診断・自施設初回治療開始	自施設診断・自施設初回治療継続	他施設診断・自施設初回治療開始	他施設診断・自施設初回治療継続	初回治療終了後	その他
大阪	大阪府済生会中津病院	1,158	1,154	91	878	(1-3)	88	17	78	(4-6)
大阪	社会福祉法人恩賜財団大阪府済生会野江病院	976	933	40	635	(1-3)	108	41	106	43
大阪	独立行政法人地域医療機能推進機構大阪病院	1,153	1,143	123	734	0	250	10	26	10
大阪	大阪警察病院	2,199	2,165	127	1,350	0	411	23	254	34
大阪	社会医療法人 景岳会 南大阪病院	753	743	124	503	(1-3)	41	0	74	10
大阪	国立病院機構 近畿中央呼吸器センター	444	437	25	329	(1-3)	30	11	40	(7-9)
大阪	市立貝塚病院	920	915	49	592	0	106	(7-9)	160	(4-6)
大阪	医療法人橘会 東住吉森本病院	600	595	65	309	0	51	(1-3)	168	(4-6)
大阪	医療法人徳洲会 岸和田徳洲会病院	1,489	1,482	131	887	(1-3)	139	49	275	(7-9)
大阪	国立病院機構 大阪刀根山医療センター	302	292	25	202	0	23	38	(4-6)	10
大阪	社会福祉法人 恩賜財団 済生会支部 大阪府済生会泉尾病院	247	247	22	196	0	(1-3)	(1-3)	25	0
大阪	大阪府立病院機構 大阪はびきの医療センター	751	746	103	489	(1-3)	68	40	44	(4-6)
大阪	公益財団法人日本生命済生会付属日生病院	843	843	34	689	0	91	11	18	0
大阪	淀川キリスト教病院	1,481	1,479	55	1,051	(1-3)	156	39	176	(1-3)
大阪	大阪府済生会吹田病院	1,078	1,077	58	881	(1-3)	80	(4-6)	52	(1-3)
大阪	大阪府立病院機構 大阪母子医療センター	42	42	(1~3)	35	0	0	(4-6)	0	0
大阪	関西医科大学総合医療センター	1,459	1,435	118	955	(1-3)	216	44	101	24
大阪	社会医療法人美杉会佐藤病院	447	431	50	209	(1-3)	69	33	68	16
大阪	社会医療法人若弘会若草第一病院	298	292	18	251	(1-3)	22	0	0	(4-6)
大阪	医療法人藤井会石切生喜病院	920	902	84	750	0	39	24	(4-6)	18
大阪	社会福祉法人恩賜財団大阪府済生会富田林病院	678	673	103	458	0	66	(1-3)	43	(4-6)
大阪	医療法人 宝生会 PL 病院	516	506	87	353	(1-3)	36	25	(4-6)	10

付表2

都道府県	施設名称	全登録数	集計対象数	診断のみ	自施設診断・自施設初回治療開始	自施設診断・自施設初回治療継続	他施設診断・自施設初回治療開始	他施設診断・自施設初回治療継続	初回治療終了後	その他
大阪	りんくう総合医療センター	1,036	1,011	103	707	(1-3)	108	29	63	25
大阪	国家公務員共済組合連合会 大手前病院	640	630	85	371	0	48	91	35	10
大阪	財団法人田附興風会 北野病院	1,781	1,729	118	1,274	(1-3)	258	22	55	52
大阪	一般財団法人住友病院	956	900	48	650	0	149	42	11	56
大阪	社会医療法人愛仁会 千船病院	438	435	63	312	(1-3)	31	(4-6)	24	(1-3)
大阪	多根総合病院	896	894	62	448	0	117	29	238	(1-3)
大阪	大阪鉄道病院	844	844	60	545	(1-3)	112	17	109	0
大阪	市立ひらかた病院	1,026	958	74	546	0	74	(7-9)	257	68
大阪	市立柏原病院	239	239	25	170	0	21	(1-3)	22	0
大阪	社会医療法人 同仁会 耳原総合病院	842	837	92	475	(1-3)	43	(4-6)	222	(4-6)
大阪	医療法人東和会 第一東和会病院	599	584	93	235	(1-3)	59	65	130	15
大阪	大阪市立十三市民病院	161	160	29	116	0	(4-6)	(1-3)	(7-9)	(1-3)
大阪	松原徳洲会病院	364	364	49	286	0	28	(1-3)	0	0
兵庫	独立行政法人 国立病院機構 神戸医療センター	752	739	133	483	(1-3)	51	22	49	13
兵庫	兵庫県立加古川医療センター	738	723	33	388	0	220	12	70	15
兵庫	西宮市立中央病院	610	600	76	411	(1-3)	50	(7-9)	54	10
兵庫	兵庫県立西宮病院	1,131	1,120	59	832	0	129	31	69	11
兵庫	兵庫県立はりま姫路総合医療センター	893	876	98	558	(1-3)	201	14	(4-6)	17
兵庫	神戸市立医療センター西市民病院	1,022	1,009	165	681	(4-6)	120	(7-9)	31	13
兵庫	宝塚市立病院	1,343	1,321	188	798	(1-3)	170	37	127	22
兵庫	姫路中央病院	269	264	53	117	0	20	(1-3)	71	(4-6)
兵庫	北播磨総合医療センター	1,457	1,436	83	1,026	0	202	26	99	21
兵庫	姫路聖マリア病院	977	915	112	482	(4-6)	111	(1-3)	204	62
兵庫	明和病院	1,076	1,067	73	692	0	179	100	23	(7-9)
奈良	国保中央病院	594	410	45	85	0	(1-3)	0	279	184
奈良	大和高田市立病院	726	724	80	556	0	43	21	24	(1-3)
奈良	済生会中和病院	813	812	55	575	0	102	54	26	(1-3)
奈良	社会福祉法人恩賜財団済生会御所病院	113	113	27	54	0	13	(7-9)	12	0
和歌山	国保日高総合病院	231	209	51	119	(1-3)	26	(7-9)	(1-3)	22

付表2

都道府県	施設名称	全登録数	集計対象数	診断のみ	自施設診断・自施設初回治療開始	自施設診断・自施設初回治療継続	他施設診断・自施設初回治療開始	他施設診断・自施設初回治療継続	初回治療終了後	その他
和歌山	和歌山労災病院	963	953	100	642	(4-6)	113	15	77	10
和歌山	新宮市立医療センター	493	475	80	211	18	76	29	61	18
鳥取	独立行政法人国立病院機構米子医療センター	731	723	93	407	(1-3)	34	46	140	(7-9)
鳥取	鳥取市立病院	547	543	42	453	(1-3)	30	11	(4-6)	(4-6)
鳥取	鳥取生協病院	195	195	24	115	0	14	19	23	0
鳥取	鳥取赤十字病院	833	829	103	636	0	44	(4-6)	40	(4-6)
鳥取	医療法人 十字会野島病院	123	123	(7~9)	106	0	(1-3)	(1-3)	(4-6)	0
鳥取	社会医療法人同愛会 博愛病院	340	336	79	216	0	10	(7-9)	23	(4-6)
鳥取	山陰労災病院	464	460	121	304	0	20	0	15	(4-6)
島根	益田赤十字病院	636	631	77	411	(4-6)	99	(1-3)	36	(4-6)
島根	松江医療センター	81	81	(7~9)	69	0	(4-6)	0	0	0
島根	安来市立病院	91	89	29	35	0	0	(1-3)	24	(1-3)
島根	町立奥出雲病院	77	73	16	21	0	(4-6)	(1-3)	30	(4-6)
島根	隠岐広域連合立隠岐病院	124	120	31	45	(7-9)	(4-6)	(7-9)	24	(4-6)
島根	総合病院 松江生協病院	179	175	37	130	0	(7-9)	(1-3)	0	(4-6)
岡山	岡山市立市民病院	604	604	57	463	0	38	(4-6)	40	0
岡山	一般財団法人 倉敷成人病センター	1,021	1,021	48	730	0	198	23	22	0
岡山	独立行政法人 労働者健康安全機構岡山労災病院	504	503	55	380	(1-3)	49	14	(4-6)	(1-3)
岡山	川崎医科大学総合医療センター	984	972	65	644	0	186	26	51	12
広島	呉共済病院	716	713	69	565	0	57	(7-9)	14	(1-3)
山口	総合病院山口赤十字病院	595	594	63	442	0	72	(7-9)	10	(1-3)
山口	独立行政法人 国立病院機構 山口宇部医療センター	445	439	17	272	(1-3)	36	17	96	(4-6)
徳島	地方独立行政法人 徳島県鳴門病院	367	366	81	225	(1-3)	10	16	31	(1-3)
徳島	阿南医療センター	394	394	77	257	(1-3)	11	(4-6)	43	0
愛媛	社会医療法人石川記念会 HITO 病院	266	263	48	133	(1-3)	(7-9)	(1-3)	71	(1-3)
愛媛	一般財団法人永頼会松山市民病院	448	446	81	326	0	20	(7-9)	11	(1-3)
愛媛	一般財団法人積善会十全総合病院	318	314	70	148	(1-3)	(4-6)	(1-3)	88	(4-6)
愛媛	公立学校共済組合 四国中央病院	412	410	132	169	0	11	(4-6)	93	(1-3)
愛媛	済生会西条病院	197	196	44	102	(1-3)	12	14	23	(1-3)

付表2

都道府県	施設名称	全登録数	集計対象数	診断のみ	自施設診断・自施設初回治療開始	自施設診断・自施設初回治療継続	他施設診断・自施設初回治療開始	他施設診断・自施設初回治療継続	初回治療終了後	その他
愛媛	独立行政法人 労働者健康安全機構 愛媛労災病院	179	179	32	119	0	(4-6)	0	23	0
愛媛	済生会松山病院	311	301	101	153	(1-3)	13	(4-6)	29	10
愛媛	市立八幡浜総合病院	282	278	55	136	(1-3)	14	(7-9)	65	(4-6)
高知	高知赤十字病院	1,052	1,052	118	757	(1-3)	146	27	(1-3)	0
佐賀	済生会唐津病院	371	370	35	310	0	21	0	(4-6)	(1-3)
長崎	JCHO諫早総合病院	1,111	1,097	151	775	(1-3)	134	11	23	14
長崎	社会医療法人財団 白十字会 佐世保中央病院	746	744	76	525	(1-3)	73	12	57	(1-3)
熊本	熊本市立熊本市民病院	947	936	93	596	0	138	44	65	11
熊本	熊本再春医療センター	175	173	53	94	(4-6)	17	(1-3)	(1-3)	(1-3)
熊本	国家公務員共済組合連合会 熊本中央病院	978	976	117	683	(1-3)	123	33	18	(1-3)
熊本	大腸肛門病センター 高野病院	379	379	20	153	(1-3)	51	(1-3)	152	0
熊本	独立行政法人地域医療機能推進機構 熊本総合病院	714	711	60	452	(1-3)	98	43	57	(1-3)
熊本	独立行政法人地域医療機能推進機構 天草中央総合病院	395	394	53	157	(7-9)	47	46	83	(1-3)
熊本	山鹿市民医療センター	299	289	38	124	(4-6)	34	13	76	10
熊本	天草地域医療センター	430	427	83	280	0	55	0	(7-9)	(1-3)
熊本	熊本地域医療センター	467	465	61	283	(1-3)	77	(1-3)	39	(1-3)
熊本	くまもと森都総合病院	1,055	1,052	71	624	0	92	11	254	(1-3)
熊本	国保水俣市立総合医療センター	360	358	75	219	(4-6)	36	(4-6)	20	(1-3)
熊本	独立行政法人国立病院機構熊本南病院	288	281	28	63	(1-3)	24	(1-3)	163	(7-9)
熊本	くまもと県北病院	584	573	120	285	10	31	15	112	11
大分	大分市医師会立アルメイダ病院	772	769	49	463	(1-3)	110	15	131	(1-3)
大分	独立行政法人国立病院機構大分医療センター	583	577	49	381	(1-3)	76	41	28	(4-6)
大分	大分県厚生連鶴見病院	691	675	57	517	0	48	18	35	16
宮崎	宮崎県立延岡病院	968	966	113	506	(1-3)	178	95	73	(1-3)
宮崎	宮崎県立日南病院	459	445	52	247	(4-6)	62	33	46	14
鹿児島	鹿児島厚生連病院	625	603	57	387	14	84	(4-6)	57	22

付表2

都道府県	施設名称	全登録数	集計対象数	診断のみ	自施設診断・自施設初回治療開始	自施設診断・自施設初回治療継続	他施設診断・自施設初回治療開始	他施設診断・自施設初回治療継続	初回治療終了後	その他
鹿児島	公益社団法人鹿児島共済会南風病院	824	803	77	438	(4-6)	185	(4-6)	91	21
鹿児島	鹿児島市医師会病院	536	536	24	103	0	80	(7-9)	320	0
鹿児島	出水総合医療センター	243	217	39	117	(7-9)	16	(7-9)	31	26
鹿児島	霧島市立医師会医療センター	452	450	22	321	(4-6)	72	10	21	(1-3)
鹿児島	鹿児島県立北薩病院	72	59	18	20	(1-3)	(1-3)	(1-3)	15	13
鹿児島	今村総合病院	1,062	1,030	126	550	(1-3)	179	46	128	32
鹿児島	曾於医師会立病院	74	67	26	30	(1-3)	(4-6)	0	(1-3)	(7-9)
鹿児島	医療法人青仁会池田病院	63	63	(7~9)	55	0	0	0	0	0
沖縄	社会医療法人敬愛会 中頭病院	1,271	1,253	68	845	(1-3)	244	45	50	18
沖縄	仁愛会 浦添総合病院	662	654	76	373	(4-6)	68	94	37	(7-9)
沖縄	医療法人徳洲会 中部徳洲会病院	848	845	57	596	(7-9)	125	17	43	(1-3)
沖縄	沖縄赤十字病院	568	557	42	296	(1-3)	66	55	96	11
沖縄	社会医療法人友愛会 豊見城中央病院	275	270	14	47	0	(4-6)	0	205	(4-6)
沖縄	沖縄医療生活協同組合 沖縄協同病院	487	481	70	345	(1-3)	37	(4-6)	21	(4-6)
沖縄	社会医療法人 友愛会 友愛医療センター	945	935	82	593	(1-3)	160	47	52	10
沖縄	沖縄県立南部医療センター・こども医療センター	516	501	47	240	(1-3)	91	85	37	15
沖縄	医療法人おもと会 大浜第一病院	160	160	39	101	0	13	(1-3)	(4-6)	0
沖縄	社会医療法人かりゆし会 ハートライフ病院	717	707	78	508	(1-3)	58	24	38	10
沖縄	独立行政法人国立病院機構 沖縄病院	399	399	(7~9)	135	0	27	23	207	0
沖縄	おもろまちメディカルセンター	141	141	39	91	0	(4-6)	0	(4-6)	0
沖縄	宮古島徳洲会病院	113	113	42	51	0	0	(1-3)	17	0
沖縄	沖縄県立北部病院	130	129	55	55	0	(1-3)	(1-3)	15	(1-3)