

2021 年

がん診療拠点病院 小児がん診療拠点病院

付表 2-1-1～2-1-2

集計対象施設の集計対象数・対前年増減率

付表 2-2-1～2-2-2

施設・症例区分別の全登録数

## 付表2

付表2-1-1 がん診療連携拠点病院等の全登録数(症例区分80を除く)及び対前年増減率(集計用症例区分)

都道府県	施設名称	2021年	2020年	対前年増減率
<b>総数</b>		<b>786,551</b>	<b>745,280</b>	<b>5.5</b>
北海道	独立行政法人国立病院機構北海道がんセンター	2,430	1,829	32.9
北海道	J A北海道厚生連 旭川厚生病院	1,201	1,266	-5.1
北海道	王子総合病院	1,389	1,304	6.5
北海道	砂川市立病院	750	679	10.5
北海道	市立釧路総合病院	1,389	1,364	1.8
北海道	市立札幌病院	1,060	1,140	-7.0
北海道	JA北海道厚生連 帯広厚生病院	1,939	1,780	8.9
北海道	北見赤十字病院	1,676	1,548	8.3
北海道	市立函館病院	1,341	1,342	-0.1
北海道	社会医療法人母恋 日鋼記念病院	507	542	-6.5
北海道	社会福祉法人函館厚生院 函館五稜郭病院	1,911	1,838	4.0
北海道	札幌医科大学附属病院	2,731	2,665	2.5
北海道	JA北海道厚生連 札幌厚生病院	1,565	1,494	4.8
北海道	北海道大学病院	2,709	2,679	1.1
北海道	医療法人手稲溪仁会病院	2,463	2,339	5.3
北海道	旭川医科大学病院	2,109	2,162	-2.5
北海道	市立旭川病院	746	761	-2.0
北海道	独立行政法人労働者健康安全機構釧路労災病院	1,081	1,149	-5.9
北海道	恵佑会札幌病院	1,850	2,034	-9.0
北海道	KKR 札幌医療センター	1,156	1,139	1.5
北海道	小樽市立病院	903	816	10.7
北海道	独立行政法人労働者健康安全機構 北海道中央労災病院	183	151	21.2
青森	青森県立中央病院	2,448	2,435	0.5
青森	八戸市立市民病院	1,661	1,201	38.3
青森	弘前大学医学部附属病院	2,515	2,281	10.3
青森	一部事務組合下北医療センターむつ総合病院	751	697	7.7
青森	十和田市立中央病院	761	694	9.7
岩手	岩手県立中央病院	1,982	1,999	-0.9
岩手	岩手県立二戸病院	325	331	-1.8
岩手	岩手医科大学附属病院	2,957	2,883	2.6
岩手	岩手県立中部病院	1,542	1,404	9.8
岩手	岩手県立磐井病院	908	848	7.1
岩手	岩手県立宮古病院	620	656	-5.5
岩手	岩手県立胆沢病院	1,190	1,132	5.1
岩手	岩手県立大船渡病院	605	511	18.4
岩手	岩手県立久慈病院	420	407	3.2
岩手	岩手県立釜石病院	398	387	2.8
宮城	東北大学病院	3,865	3,521	9.8
宮城	宮城県立がんセンター	1,986	1,943	2.2
宮城	石巻赤十字病院	1,895	2,017	-6.0
宮城	仙台医療センター	1,888	1,790	5.5
宮城	大崎市民病院	2,098	1,955	7.3
宮城	独立行政法人労働者健康安全機構 東北労災病院	1,211	1,121	8.0
宮城	東北医科薬科大学病院	1,705	1,472	15.8
宮城	みやぎ県南中核病院	924	845	9.3
秋田	国立大学法人 秋田大学医学部附属病院	2,148	2,081	3.2

付表2

都道府県	施設名称	2021年	2020年	対前年増減率
秋田	秋田県厚生農業協同組合連合会 由利組合総合病院	762	671	13.6
秋田	大曲厚生医療センター	1,019	929	9.7
秋田	秋田県厚生農業協同組合連合会平鹿総合病院	928	869	6.8
秋田	秋田県厚生農業協同組合連合会 能代厚生医療センター	674	637	5.8
秋田	秋田赤十字病院	1,289	1,199	7.5
秋田	秋田県厚生農業協同組合連合会 雄勝中央病院	295	286	3.1
秋田	大館市立総合病院	854	823	3.8
秋田	秋田県厚生農業協同組合連合会秋田厚生医療センター	1,143	1,122	1.9
秋田	北秋田市市民病院	388	301	28.9
山形	山形県立中央病院	2,079	1,980	5.0
山形	山形大学医学部附属病院	2,373	2,176	9.1
山形	山形市立病院済生館	1,201	1,051	14.3
山形	置賜広域病院企業団 公立置賜総合病院	1,011	932	8.5
山形	山形県立新庄病院	621	716	-13.3
山形	日本海総合病院	1,937	1,864	3.9
福島	公立大学法人 福島県立医科大学附属病院	2,645	2,566	3.1
福島	一般財団法人太田総合病院附属太田西ノ内病院	1,225	1,549	-20.9
福島	一般財団法人竹田健康財団 竹田総合病院	1,539	1,534	0.3
福島	一般財団法人 脳神経疾患研究所 附属 総合南東北病院	2,527	2,326	8.6
福島	福島県厚生農業協同組合連合会 白河厚生総合病院	937	938	-0.1
福島	いわき市医療センター	1,440	1,353	6.4
茨城	茨城県立中央病院・茨城県地域がんセンター	1,741	1,676	3.9
茨城	筑波メディカルセンター病院・ 茨城県地域がんセンター	1,390	1,264	10.0
茨城	茨城県厚生農業協同組合連合会 総合病院土浦協同病院・茨城県地域がんセンター	1,946	1,828	6.5
茨城	株式会社日立製作所 日立総合病院	1,826	1,737	5.1
茨城	東京医科大学茨城医療センター	992	809	22.6
茨城	友愛記念病院	884	902	-2.0
茨城	国立大学法人 筑波大学附属病院	3,440	3,210	7.2
茨城	国立病院機構水戸医療センター	1,375	1,325	3.8
茨城	株式会社 日立製作所 ひたちなか総合病院	924	815	13.4
茨城	医療法人社団善仁会 小山記念病院	699	616	13.5
栃木	栃木県立がんセンター	1,860	1,888	-1.5
栃木	自治医科大学附属病院	3,547	3,486	1.7
栃木	栃木県済生会宇都宮病院	1,922	1,957	-1.8
栃木	獨協医科大学病院	2,937	2,664	10.2
栃木	那須赤十字病院	1,028	995	3.3
栃木	上都賀総合病院	486	528	-8.0
栃木	芳賀赤十字病院	916	923	-0.8
栃木	足利赤十字病院	1,488	1,516	-1.8
群馬	伊勢崎市民病院	1,513	1,376	10.0
群馬	群馬県立がんセンター	2,187	2,022	8.2
群馬	群馬大学医学部附属病院	3,310	3,175	4.3
群馬	独立行政法人国立病院機構渋川医療センター	1,225	1,116	9.8
群馬	独立行政法人国立病院機構高崎総合医療センター	1,900	1,642	15.7
群馬	公立藤岡総合病院	764	748	2.1
群馬	公立富岡総合病院	932	860	8.4
群馬	桐生厚生総合病院	799	650	22.9

付表2

都道府県	施設名称	2021年	2020年	対前年増減率
群馬	前橋赤十字病院	1,728	1,682	2.7
埼玉	さいたま赤十字病院	2,044	1,625	25.8
埼玉	埼玉県立がんセンター	3,764	4,221	-10.8
埼玉	深谷赤十字病院	1,074	899	19.5
埼玉	春日部市立医療センター	1,131	1,135	-0.4
埼玉	さいたま市立病院	1,410	1,277	10.4
埼玉	埼玉医科大学総合医療センター	2,949	2,468	19.5
埼玉	獨協医科大学埼玉医療センター	3,398	3,142	8.1
埼玉	川口市立医療センター	1,410	1,448	-2.6
埼玉	国立病院機構埼玉病院	1,590	1,360	16.9
埼玉	埼玉医科大学国際医療センター	4,989	4,794	4.1
埼玉	社会福祉法人恩賜財団済生会支部 埼玉県済生会川口総合病院	1,425	1,141	24.9
埼玉	上尾中央総合病院	2,654	2,008	32.2
埼玉	東光会 戸田中央総合病院	1,061	1,195	-11.2
埼玉	自治医科大学附属さいたま医療センター	2,945	2,625	12.2
千葉	国立がん研究センター 東病院	6,730	6,161	9.2
千葉	国保旭中央病院	2,867	2,627	9.1
千葉	医療法人鉄蕉会 亀田総合病院	2,865	2,735	4.8
千葉	国保直営総合病院 君津中央病院	2,005	1,825	9.9
千葉	千葉県がんセンター	3,796	3,486	8.9
千葉	独立行政法人労働者健康安全機構千葉労災病院	1,590	1,480	7.4
千葉	船橋市立医療センター	2,096	1,922	9.1
千葉	千葉大学医学部附属病院	3,548	3,549	-0.0
千葉	独立行政法人国立病院機構 千葉医療センター	1,275	1,181	8.0
千葉	東京歯科大学市川総合病院	1,558	1,393	11.8
千葉	順天堂大学医学部附属浦安病院	2,183	2,031	7.5
千葉	東京慈恵会医科大学附属柏病院	2,105	2,159	-2.5
千葉	松戸市立総合医療センター	1,531	1,485	3.1
千葉	日本医科大学千葉北総病院	1,482	1,436	3.2
千葉	さんむ医療センター	401	494	-18.8
東京	国立がん研究センター 中央病院	7,995	6,818	17.3
東京	東京都立駒込病院	3,952	4,758	-16.9
東京	青梅市立総合病院	1,294	1,016	27.4
東京	NTT 東日本関東病院	2,632	2,247	17.1
東京	日本赤十字社医療センター	1,596	1,433	11.4
東京	日本大学医学部附属板橋病院	1,903	2,436	-21.9
東京	武蔵野赤十字病院	2,685	2,475	8.5
東京	がん研有明病院	7,902	7,156	10.4
東京	国立大学法人 東京大学医学部附属病院	3,605	3,180	13.4
東京	日本医科大学付属病院	3,347	3,130	6.9
東京	聖路加国際病院	2,455	2,097	17.1
東京	帝京大学医学部附属病院	2,195	2,044	7.4
東京	東京医科大学 八王子医療センター	2,004	1,826	9.7
東京	杏林大学医学部付属病院	3,422	2,875	19.0
東京	順天堂大学医学部附属順天堂医院	4,532	4,075	11.2
東京	昭和大学病院	3,241	2,992	8.3
東京	慶應義塾大学病院	3,999	3,306	21.0
東京	東京都立多摩総合医療センター	2,504	2,650	-5.5
東京	東京医科大学病院	4,030	3,767	7.0

付表2

都道府県	施設名称	2021年	2020年	対前年増減率
東京	公立昭和病院	1,664	1,511	10.1
東京	東京慈恵会医科大学附属病院	3,150	2,637	19.5
東京	虎の門病院	3,446	3,380	2.0
東京	東邦大学医療センター大森病院	2,544	2,242	13.5
東京	独立行政法人国立病院機構東京医療センター	2,163	2,040	6.0
東京	東京医科歯科大学病院	2,535	2,363	7.3
東京	東京都立墨東病院	1,751	1,691	3.5
東京	独立行政法人国立病院機構 災害医療センター	1,220	1,252	-2.6
東京	東京女子医科大学附属足立医療センター	1,111	1,256	-11.5
東京	国立研究開発法人 国立国際医療研究センター	1,852	1,542	20.1
東京	東海大学医学部付属八王子病院	1,725	1,775	-2.8
神奈川	神奈川県立がんセンター	4,801	4,788	0.3
神奈川	国家公務員共済組合連合会 横須賀共済病院	2,449	2,192	11.7
神奈川	横浜市立市民病院	2,131	1,845	15.5
神奈川	小田原市立病院	1,077	1,063	1.3
神奈川	川崎市立井田病院	1,016	1,239	-18.0
神奈川	相模原協同病院	1,321	1,090	21.2
神奈川	公立大学法人横浜市立大学附属病院	2,673	2,470	8.2
神奈川	聖マリアンナ医科大学病院	3,369	2,854	18.0
神奈川	東海大学医学部付属病院	3,714	3,833	-3.1
神奈川	藤沢市民病院	1,909	1,119	70.6
神奈川	北里大学病院	3,590	3,342	7.4
神奈川	横浜労災病院	2,355	1,998	17.9
神奈川	昭和大学横浜市北部病院	2,067	2,100	-1.6
神奈川	横浜市立みなと赤十字病院	1,369	1,433	-4.5
神奈川	大和市立病院	1,213	1,212	0.1
神奈川	関東労災病院	1,437	1,265	13.6
神奈川	社会福祉法人恩賜財団済生会支部神奈川県済生会 横浜市東部病院	2,177	2,055	5.9
神奈川	横浜市立大学附属市民総合医療センター	3,300	3,001	10.0
神奈川	湘南鎌倉総合病院	2,150	1,971	9.1
神奈川	昭和大学藤が丘病院	2,260	1,861	21.4
神奈川	川崎市立川崎病院	1,471	1,553	-5.3
神奈川	新百合ヶ丘総合病院	1,635	1,474	10.9
新潟	新潟県立がんセンター新潟病院	3,487	3,288	6.1
新潟	新潟県立中央病院	1,500	1,592	-5.8
新潟	新潟市民病院	1,807	1,700	6.3
新潟	長岡赤十字病院	2,057	1,994	3.2
新潟	新潟県厚生農業協同組合連合会 長岡中央総合病院	2,188	1,969	11.1
新潟	新潟大学医歯学総合病院	2,540	2,486	2.2
新潟	新潟県立新発田病院	1,554	1,442	7.8
新潟	新潟県厚生連 佐渡総合病院	579	539	7.4
新潟	新潟県地域医療推進機構魚沼基幹病院	939	924	1.6
富山	富山県立中央病院	2,204	2,148	2.6
富山	黒部市民病院	711	665	6.9
富山	富山大学附属病院	2,016	1,822	10.6
富山	厚生連高岡病院	1,693	1,500	12.9
富山	市立砺波総合病院	669	769	-13.0
石川	国立大学法人金沢大学附属病院	2,255	2,146	5.1
石川	独立行政法人国立病院機構 金沢医療センター	759	684	11.0

付表2

都道府県	施設名称	2021年	2020年	対前年増減率
石川	石川県立中央病院	2,048	1,849	10.8
石川	金沢医科大学病院	1,522	1,373	10.9
石川	小松市民病院	938	892	5.2
福井	福井県立病院	1,555	1,482	4.9
福井	福井県済生会病院	1,486	1,395	6.5
福井	福井赤十字病院	1,338	1,229	8.9
福井	福井大学医学部附属病院	1,630	1,648	-1.1
福井	独立行政法人 国立病院機構 敦賀医療センター	162	171	-5.3
山梨	山梨県立中央病院	2,161	1,984	8.9
山梨	山梨大学医学部附属病院	2,326	2,101	10.7
山梨	国民健康保険 富士吉田市立病院	474	486	-2.5
山梨	山梨厚生病院	292	247	18.2
長野	JA 長野厚生連 佐久総合病院附属 小海診療所	1,520	1,430	6.3
長野	信州大学医学部附属病院	2,405	2,194	9.6
長野	諏訪赤十字病院	1,421	1,408	0.9
長野	飯田市立病院	1,076	1,037	3.8
長野	長野市民病院	1,934	1,801	7.4
長野	長野赤十字病院	1,924	1,790	7.5
長野	社会医療法人財団慈泉会 相澤病院	1,450	1,433	1.2
長野	伊那中央病院	939	886	6.0
長野	独立行政法人国立病院機構信州上田医療センター	1,117	949	17.7
長野	地方独立行政法人長野県立病院機構長野県立木曾病院	155	171	-9.4
長野	長野県厚生農業協同組合連合会	325	331	-1.8
長野	北アルプス医療センターあづみ病院			
長野	長野県厚生農業協同組合連合会 北信総合病院	670	569	17.8
岐阜	岐阜市民病院	1,604	1,543	4.0
岐阜	岐阜大学医学部附属病院	2,407	2,287	5.2
岐阜	高山赤十字病院	841	823	2.2
岐阜	岐阜県総合医療センター	1,946	1,842	5.6
岐阜	岐阜県立多治見病院	1,731	1,550	11.7
岐阜	大垣市民病院	2,776	2,690	3.2
岐阜	社会医療法人厚生会 中部国際医療センター	1,046	1,148	-8.9
岐阜	岐阜県厚生農業協同組合連合会 中濃厚生病院	1,083	889	21.8
静岡	静岡県立静岡がんセンター	6,271	5,905	6.2
静岡	静岡県立総合病院	3,154	2,945	7.1
静岡	聖隷三方原病院	1,605	1,547	3.7
静岡	聖隷浜松病院	2,300	2,046	12.4
静岡	順天堂大学医学部附属静岡病院	1,676	1,547	8.3
静岡	静岡市立静岡病院	1,526	1,423	7.2
静岡	藤枝市立総合病院	1,155	1,182	-2.3
静岡	浜松医科大学医学部附属病院	2,059	1,876	9.8
静岡	浜松医療センター	1,073	1,103	-2.7
静岡	磐田市立総合病院	1,386	1,312	5.6
静岡	富士市立中央病院	1,075	1,108	-3.0
静岡	国際医療福祉大学熱海病院	603	553	9.0
愛知	愛知県がんセンター	3,723	3,267	14.0
愛知	愛知県厚生農業協同組合連合会 安城更生病院	2,401	2,358	1.8
愛知	海南病院	1,634	1,601	2.1
愛知	国立病院機構 名古屋医療センター	1,772	1,744	1.6
愛知	小牧市民病院	1,785	1,834	-2.7

付表2

都道府県	施設名称	2021年	2020年	対前年増減率
愛知	豊橋市民病院	2,670	2,566	4.1
愛知	名古屋大学医学部附属病院	3,390	3,284	3.2
愛知	地域医療機能推進機構 中京病院	1,213	1,160	4.6
愛知	一宮市立市民病院	1,497	1,239	20.8
愛知	公立陶生病院	1,450	1,434	1.1
愛知	愛知県厚生農業協同組合連合会 豊田厚生病院	1,834	1,771	3.6
愛知	名古屋市立大学病院	2,490	2,345	6.2
愛知	日本赤十字社愛知医療センター名古屋第一病院	2,700	2,478	9.0
愛知	日本赤十字社愛知医療センター名古屋第二病院	2,187	1,952	12.0
愛知	藤田医科大学病院	3,846	3,520	9.3
愛知	愛知医科大学病院	2,314	2,199	5.2
愛知	半田市立半田病院	1,172	1,220	-3.9
愛知	西部医療センター	1,973	1,770	11.5
愛知	岡崎市民病院	1,877	2,577	-27.2
三重	伊勢赤十字病院	2,035	1,857	9.6
三重	松阪中央総合病院	1,085	941	15.3
三重	三重大学医学部附属病院	2,817	2,550	10.5
三重	三重県厚生農業協同組合連合会鈴鹿中央総合病院	1,117	1,339	-16.6
三重	市立四日市病院	1,849	1,756	5.3
滋賀	市立長浜病院	794	722	10.0
滋賀	滋賀県立総合病院	1,523	1,489	2.3
滋賀	大津赤十字病院	1,560	1,554	0.4
滋賀	公立甲賀病院	733	818	-10.4
滋賀	彦根市立病院	854	833	2.5
滋賀	滋賀医科大学医学部附属病院	1,620	1,410	14.9
滋賀	高島市民病院	276	262	5.3
京都	京都府立医科大学附属病院	2,748	2,825	-2.7
京都	京都桂病院	1,578	1,492	5.8
京都	京都市立病院	1,789	1,663	7.6
京都	京都第一赤十字病院	1,740	1,716	1.4
京都	京都第二赤十字病院	1,775	1,728	2.7
京都	独立行政法人国立病院機構 京都医療センター	1,812	1,697	6.8
京都	市立福知山市民病院	960	992	-3.2
京都	国立大学法人 京都大学医学部附属病院	3,191	3,040	5.0
京都	社会医療法人岡本病院(財団) 京都岡本記念病院	1,110	1,024	8.4
京都	京都中部総合医療センター	777	705	10.2
京都	医療法人 徳洲会 宇治徳洲会病院	1,265	1,061	19.2
京都	京都山城総合医療センター	353	446	-20.9
京都	京都府立医科大学附属北部医療センター	543	441	23.1
大阪	大阪府立病院機構大阪急性期・総合医療センター	2,160	2,034	6.2
大阪	市立岸和田市民病院	1,268	1,275	-0.5
大阪	地方独立行政法人 市立東大阪医療センター	1,705	1,519	12.2
大阪	市立豊中病院	1,784	1,651	8.1
大阪	大阪国際がんセンター	5,210	4,886	6.6
大阪	地方独立行政法人大阪市民病院機構 大阪市立総合医療センター	2,762	2,917	-5.3
大阪	大阪赤十字病院	2,625	2,608	0.7



付表2

都道府県	施設名称	2021年	2020年	対前年増減率
大阪	大阪南医療センター	852	913	-6.7
大阪	独立行政法人労働者健康安全機構大阪労災病院	1,817	1,861	-2.4
大阪	大阪大学医学部附属病院	3,187	3,224	-1.1
大阪	大阪医科薬科大学病院	3,194	3,020	5.8
大阪	近畿大学病院	3,345	3,282	1.9
大阪	大阪公立大学医学部附属病院	3,481	3,527	-1.3
大阪	関西医科大学附属病院	3,570	3,504	1.9
大阪	国立病院機構大阪医療センター	1,383	1,259	9.8
大阪	堺市立総合医療センター	1,888	1,703	10.9
大阪	和泉市立総合医療センター	1,495	1,431	4.5
大阪	八尾市立病院	1,393	1,344	3.6
兵庫	兵庫県立がんセンター	3,243	3,335	-2.8
兵庫	神戸大学医学部附属病院	3,894	3,602	8.1
兵庫	神戸市立医療センター中央市民病院	2,843	2,586	9.9
兵庫	独立行政法人労働者健康安全機構 関西労災病院	2,208	2,181	1.2
兵庫	公立学校共済組合近畿中央病院	677	661	2.4
兵庫	姫路赤十字病院	2,550	2,486	2.6
兵庫	姫路医療センター	1,727	1,693	2.0
兵庫	赤穂市民病院	535	401	33.4
兵庫	公立豊岡病院組合立豊岡病院	1,100	1,148	-4.2
兵庫	兵庫県立淡路医療センター	1,057	915	15.5
兵庫	兵庫医科大学病院	2,661	2,576	3.3
兵庫	西脇市立西脇病院	545	481	13.3
兵庫	兵庫県立丹波医療センター	659	660	-0.2
兵庫	神戸市立西神戸医療センター	1,782	1,783	-0.1
兵庫	神鋼記念病院	1,620	1,496	8.3
兵庫	市立伊丹病院	1,235	1,176	5.0
兵庫	兵庫県立尼崎総合医療センター	2,331	2,342	-0.5
兵庫	加古川中央市民病院	2,368	2,178	8.7
奈良	奈良県立医科大学附属病院	2,520	2,547	-1.1
奈良	奈良県総合医療センター	2,002	1,980	1.1
奈良	天理よろづ相談所病院	2,203	2,057	7.1
奈良	近畿大学奈良病院	1,459	1,178	23.9
奈良	市立奈良病院	1,034	1,025	0.9
奈良	南奈良総合医療センター	645	649	-0.6
和歌山	紀南病院	756	692	9.2
和歌山	独立行政法人国立病院機構 南和歌山医療センター	790	727	8.7
和歌山	日本赤十字社和歌山医療センター	2,581	2,250	14.7
和歌山	和歌山県立医科大学附属病院	3,052	2,896	5.4
和歌山	橋本市民病院	564	488	15.6
和歌山	公立那賀病院	565	599	-5.7
鳥取	鳥取県立厚生病院	749	788	-4.9
鳥取	鳥取県立中央病院	1,119	1,008	11.0
鳥取	鳥取大学医学部附属病院	2,024	2,092	-3.3
島根	松江市立病院	875	823	6.3
島根	松江赤十字病院	1,281	1,229	4.2
島根	島根大学医学部附属病院	1,602	1,674	-4.3
島根	島根県立中央病院	1,196	1,101	8.6
島根	独立行政法人国立病院機構浜田医療センター	859	861	-0.2
岡山	岡山済生会総合病院	1,541	1,539	0.1



付表2

都道府県	施設名称	2021年	2020年	対前年増減率
岡山	岡山赤十字病院	1,388	1,385	0.2
岡山	岡山大学病院	3,130	3,047	2.7
岡山	公益財団法人 大原記念倉敷中央医療機構	3,642	3,651	-0.2
岡山	津山中央病院	1,293	1,262	2.5
岡山	岡山医療センター	1,162	1,162	0.0
岡山	川崎医科大学附属病院	1,714	1,720	-0.3
岡山	金田病院	181	151	19.9
岡山	医療法人清梁会 高梁中央病院	177	120	47.5
広島	広島大学病院	3,122	2,970	5.1
広島	県立広島病院	1,844	1,829	0.8
広島	地方独立行政法人 広島市立病院機構	3,124	3,131	-0.2
広島	広島赤十字・原爆病院	1,690	1,684	0.4
広島	広島県厚生農業協同組合連合会 廣島総合病院	1,632	1,550	5.3
広島	独立行政法人国立病院機構 呉医療センター	1,757	1,730	1.6
広島	独立行政法人国立病院機構 東広島医療センター	1,166	1,215	-4.0
広島	広島県厚生農業協同組合連合会尾道総合病院	1,480	1,348	9.8
広島	福山市民病院	2,195	1,979	10.9
広島	市立三次中央病院	888	814	9.1
広島	安佐市民病院	2,312	2,116	9.3
広島	国立病院機構 福山医療センター	1,374	1,375	-0.1
山口	地方独立行政法人山口県立病院機構	987	898	9.9
山口	独立行政法人国立病院機構 岩国医療センター	1,440	1,391	3.5
山口	山口県厚生農業協同組合連合会周東総合病院	683	663	3.0
山口	独立行政法人地域医療機能推進機構 徳山中央病院	1,706	1,602	6.5
山口	山口大学医学部附属病院	2,326	2,132	9.1
山口	医療法人 医誠会 都志見病院	278	279	-0.4
山口	山口県厚生農業協同組合連合会 長門総合病院	325	331	-1.8
山口	山口県済生会下関総合病院	1,030	969	6.3
徳島	徳島県立中央病院	1,124	1,272	-11.6
徳島	徳島大学病院	2,363	2,129	11.0
徳島	徳島赤十字病院	1,438	1,328	8.3
徳島	徳島市民病院	835	897	-6.9
徳島	徳島県立三好病院	327	352	-7.1
香川	香川県立中央病院	1,966	1,765	11.4
香川	独立行政法人労働者健康安全機構香川労災病院	1,326	1,267	4.7
香川	三豊総合病院	872	902	-3.3
香川	高松赤十字病院	1,494	1,410	6.0
香川	国立大学法人 香川大学医学部附属病院	1,689	1,609	5.0
愛媛	市立宇和島病院	1,153	1,142	1.0
愛媛	四国がんセンター	2,317	2,135	8.5
愛媛	住友別子病院	706	661	6.8
愛媛	愛媛大学医学部附属病院	2,254	2,146	5.0
愛媛	愛媛県立中央病院	2,383	2,381	0.1
愛媛	松山赤十字病院	1,704	1,650	3.3
愛媛	社会福祉法人恩賜財団 済生会今治病院	781	798	-2.1
高知	高知大学医学部附属病院	1,978	2,002	-1.2
高知	高知医療センター	1,793	1,499	19.6
高知	高知県立幡多けんみん病院	681	687	-0.9
高知	高知県立あき総合病院	251	280	-10.4
福岡	久留米大学病院	3,086	2,931	5.3

付表2

都道府県	施設名称	2021年	2020年	対前年増減率
福岡	公立八女総合病院	421	503	-16.3
福岡	地方独立行政法人大牟田市立病院	822	768	7.0
福岡	社会保険田川病院	536	503	6.6
福岡	飯塚病院	2,380	2,221	7.2
福岡	福岡東医療センター	865	906	-4.5
福岡	北九州市立医療センター	2,435	2,231	9.1
福岡	独立行政法人国立病院機構九州がんセンター	2,739	2,447	11.9
福岡	九州大学病院	3,835	3,547	8.1
福岡	独立行政法人国立病院機構九州医療センター	2,415	2,219	8.8
福岡	福岡県済生会福岡総合病院	1,546	1,447	6.8
福岡	福岡大学病院	2,400	2,042	17.5
福岡	聖マリア病院	1,410	1,219	15.7
福岡	独立行政法人 地域医療機能推進機構 九州病院	2,079	1,878	10.7
福岡	産業医科大学病院	2,111	1,843	14.5
福岡	戸畑共立病院	887	946	-6.2
福岡	国家公務員共済組合連合会 浜の町病院	1,460	1,406	3.8
福岡	公立学校共済組合 九州中央病院	1,165	1,143	1.9
福岡	福岡大学筑紫病院	703	674	4.3
福岡	一般社団法人朝倉医師会 朝倉医師会病院	554	546	1.5
福岡	医療法人 原三信病院	1,074	1,024	4.9
福岡	福岡和白病院	868	814	6.6
福岡	独立行政法人労働者健康安全機構九州労災病院	1,060	1,014	4.5
福岡	福岡赤十字病院	1,304	1,265	3.1
佐賀	佐賀県医療センター好生館	1,606	1,479	8.6
佐賀	佐賀大学医学部附属病院	2,040	1,854	10.0
佐賀	唐津赤十字病院	823	765	7.6
佐賀	独立行政法人国立病院機構 嬉野医療センター	1,003	855	17.3
長崎	日本赤十字社 長崎原爆病院	1,170	1,117	4.7
長崎	地方独立行政法人 佐世保市総合医療センター	1,918	1,859	3.2
長崎	独立行政法人国立病院機構長崎医療センター	1,472	1,495	-1.5
長崎	長崎みなとメディカルセンター	1,102	1,111	-0.8
長崎	長崎大学病院	2,678	2,691	-0.5
長崎	長崎県島原病院	615	606	1.5
熊本	熊本大学病院	3,214	3,109	3.4
熊本	熊本労災病院	748	778	-3.9
熊本	人吉医療センター	719	713	0.8
熊本	熊本赤十字病院	2,046	1,827	12.0
熊本	国立病院機構 熊本医療センター	1,810	1,825	-0.8
熊本	済生会熊本病院	1,810	1,616	12.0
熊本	荒尾市民病院	565	500	13.0
大分	大分県立病院	1,745	1,519	14.9
大分	大分赤十字病院	956	958	-0.2
大分	大分大学医学部附属病院	1,665	1,615	3.1
大分	独立行政法人国立病院機構別府医療センター	929	866	7.3
大分	大分県済生会日田病院	327	322	1.6
大分	中津市立中津市民病院	802	715	12.2
宮崎	宮崎県立宮崎病院	1,257	1,234	1.9
宮崎	国立病院機構 都城医療センター	1,002	1,039	-3.6
宮崎	宮崎大学医学部附属病院	1,050	1,253	-16.2
鹿児島	鹿児島大学病院	2,548	2,484	2.6

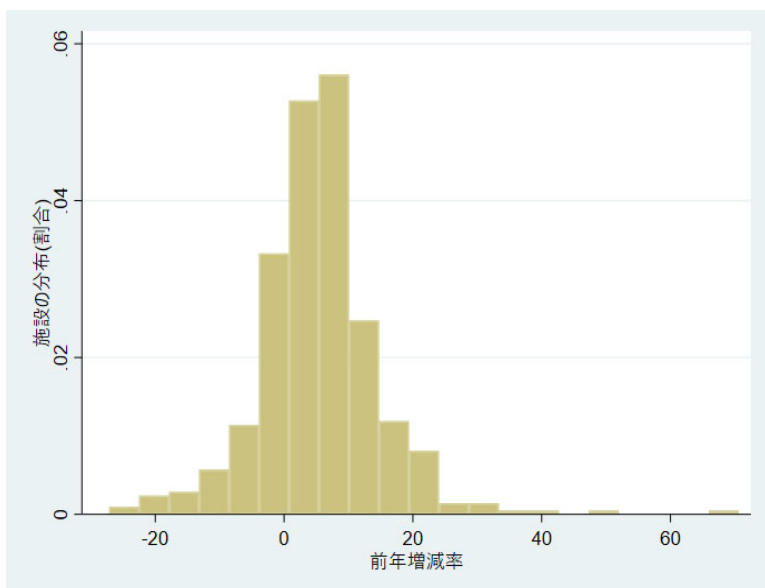
付表2

都道府県	施設名称	2021年	2020年	対前年増減率
鹿児島	国立病院機構 鹿児島医療センター	1,255	1,210	3.7
鹿児島	鹿児島県立薩南病院	164	215	-23.7
鹿児島	鹿児島県立大島病院	424	-	-
鹿児島	済生会川内病院	768	674	13.9
鹿児島	独立行政法人国立病院機構 南九州病院	364	304	19.7
鹿児島	県民健康プラザ 鹿屋医療センター	331	365	-9.3
鹿児島	鹿児島市立病院	2,062	1,852	11.3
鹿児島	いまきいれ総合病院	911	786	15.9
鹿児島	出水郡医師会広域医療センター	326	358	-8.9
鹿児島	社会医療法人 義順顕彰会 種子島医療センター	151	130	16.2
鹿児島	社会医療法人 博愛会 相良病院	1,179	1,098	7.4
沖縄	地方独立行政法人那覇市立病院	877	1,034	-15.2
沖縄	北部地区医師会病院	338	295	14.6
沖縄	沖縄県立中部病院	863	884	-2.4
沖縄	国立大学法人 琉球大学病院	1,744	1,603	8.8
沖縄	沖縄県立宮古病院	320	312	2.6
沖縄	沖縄県立八重山病院	320	324	-1.2

付表2

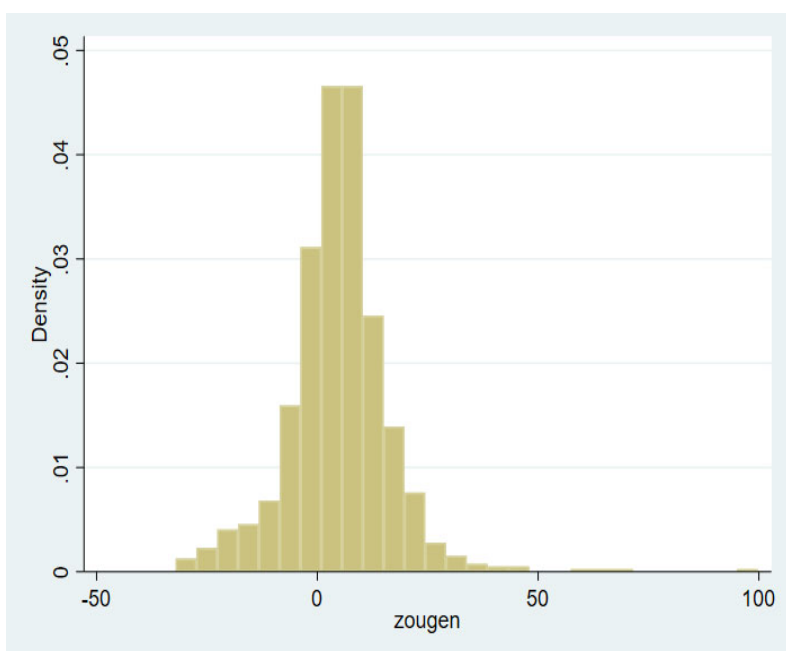
付表2-1-2 小児がん診療拠点病院の全登録数（症例区分80を除く）及び対前年増減率（集計用症例区分）

都道府県	施設名称	2021年	2020年	対前年増減率
<b>総数</b>		<b>606</b>	<b>662</b>	<b>-8.5</b>
埼玉	埼玉県立小児医療センター	98	93	5.4
東京	国立成育医療研究センター	143	208	-31.3
東京	東京都立小児総合医療センター	96	101	-5.0
神奈川	神奈川県立こども医療センター	118	110	7.3
静岡	地方独立行政法人静岡県立病院機構 静岡県立こども病院	36	53	-32.1
兵庫	兵庫県立こども病院	115	97	18.6



平均値	5.4
中央値	5.3
最小値	-27.2
25%値	0.2
75%値	9.8
最大値	70.6

図2-4 がん診療連携拠点病院等における2020年の登録数に対する2021年の登録数の増減率（小児がん拠点病院を除く）



平均値	5.0
中央値	5.0
最小値	-32.0
25%値	-0.7
75%値	10.4
最大値	99.8

図2-7 全参加病院における2020年の登録数に対する2021年の登録数の増減率

付表2

付表2-2-1 がん診療連携拠点病院等における全登録数：施設、症例区分別

都道府県	施設名称	全登録数	集計対象数	診断のみ	自施設診断・自施設初回治療開始	自施設診断・自施設初回治療継続	他施設診断・自施設初回治療開始	他施設診断・自施設初回治療継続	初回治療終了後	その他
<b>総数</b>		<b>809,527</b>	<b>786,551</b>	<b>47,707</b>	<b>479,941</b>	<b>1,426</b>	<b>172,627</b>	<b>26,766</b>	<b>58,084</b>	<b>22,976</b>
北海道	独立行政法人国立病院機構北海道がんセンター	2,484	2,430	41	1,254	0	664	210	261	54
北海道	JA北海道厚生連 旭川厚生病院	1,214	1,201	27	814	(7-9)	232	44	76	13
北海道	王子総合病院	1,411	1,389	89	974	(1-3)	201	51	71	22
北海道	砂川市立病院	752	750	84	550	(1-3)	64	30	19	(1-3)
北海道	市立釧路総合病院	1,409	1,389	74	947	(1-3)	269	26	72	20
北海道	市立札幌病院	1,066	1,060	27	777	(1-3)	154	56	45	(4-6)
北海道	JA北海道厚生連 帯広厚生病院	1,957	1,939	63	1,277	(1-3)	369	69	160	18
北海道	北見赤十字病院	1,726	1,676	117	1,092	(4-6)	278	51	133	50
北海道	市立函館病院	1,375	1,341	46	939	(1-3)	206	57	92	34
北海道	社会医療法人母恋 日鋼記念病院	507	507	55	287	(1-3)	44	(4-6)	113	0
北海道	社会福祉法人函館厚生院 函館五稜郭病院	1,920	1,911	99	1,405	(1-3)	258	54	94	(7-9)
北海道	札幌医科大学附属病院	2,773	2,731	105	1,253	(1-3)	942	207	222	42
北海道	JA北海道厚生連 札幌厚生病院	1,584	1,565	94	1,079	(1-3)	217	20	153	19
北海道	北海道大学病院	2,959	2,709	159	1,063	(4-6)	882	256	345	250
北海道	医療法人手稲溪仁会病院	2,526	2,463	181	1,607	(1-3)	453	86	133	63
北海道	旭川医科大学病院	2,172	2,109	66	1,222	0	673	56	92	63
北海道	市立旭川病院	750	746	43	546	(1-3)	104	24	27	(4-6)
北海道	独立行政法人労働者健康安全機構釧路労災病院	1,081	1,081	34	869	0	127	13	38	0
北海道	恵佑会札幌病院	1,893	1,850	101	635	(4-6)	692	260	157	43
北海道	KKR 札幌医療センター	1,161	1,156	129	801	(4-6)	108	45	67	(4-6)
北海道	小樽市立病院	928	903	108	617	(4-6)	67	34	73	25
北海道	独立行政法人労働者健康安全機構 北海道中央労災病院	183	183	54	105	(1-3)	16	0	(7-9)	0
青森	青森県立中央病院	2,563	2,448	208	1,576	(1-3)	543	34	85	115
青森	八戸市立市民病院	1,685	1,661	95	1,155	(1-3)	312	18	79	24
青森	弘前大学医学部附属病院	2,694	2,515	113	1,216	(7-9)	922	99	157	179
青森	一部事務組合下北医療センターむつ総合病院	753	751	52	534	(1-3)	81	31	50	(1-3)

付表2

都道府県	施設名称	全登録数	集計対象数	診断のみ	自施設診断・自施設初回治療開始	自施設診断・自施設初回治療継続	他施設診断・自施設初回治療開始	他施設診断・自施設初回治療継続	初回治療終了後	その他
青森	十和田市立中央病院	769	761	55	470	(1-3)	89	38	108	(7-9)
岩手	岩手県立中央病院	2,003	1,982	136	1,367	0	360	72	47	21
岩手	岩手県立二戸病院	331	325	36	225	0	42	20	(1-3)	(4-6)
岩手	岩手医科大学附属病院	3,115	2,957	130	755	(1-3)	1,739	119	212	158
岩手	岩手県立中部病院	1,578	1,542	124	893	(4-6)	343	46	131	36
岩手	岩手県立磐井病院	920	908	77	527	11	186	31	76	12
岩手	岩手県立宮古病院	620	620	73	399	12	69	25	42	0
岩手	岩手県立胆沢病院	1,199	1,190	86	831	(7-9)	182	17	67	(7-9)
岩手	岩手県立大船渡病院	617	605	98	362	(1-3)	47	11	85	12
岩手	岩手県立久慈病院	424	420	59	314	(1-3)	22	(4-6)	19	(4-6)
岩手	岩手県立釜石病院	409	398	70	200	(7-9)	47	24	49	11
宮城	東北大学病院	4,016	3,865	180	1,727	13	1,308	219	418	151
宮城	宮城県立がんセンター	2,032	1,986	72	1,146	(1-3)	576	69	122	46
宮城	石巻赤十字病院	1,959	1,895	209	1,257	(4-6)	286	56	82	64
宮城	仙台医療センター	1,910	1,888	109	1,247	0	354	53	125	22
宮城	大崎市民病院	2,122	2,098	211	1,417	(4-6)	363	35	68	24
宮城	独立行政法人労働者健康安全機構 東北労災病院	1,213	1,211	122	873	0	141	(7-9)	67	(1-3)
宮城	東北医科薬科大学病院	1,742	1,705	82	1,139	0	305	57	122	37
宮城	みやぎ県南中核病院	927	924	105	658	(1-3)	82	(7-9)	(7-9)	(1-3)
秋田	国立大学法人 秋田大学医学部附属病院	2,203	2,148	71	910	0	884	106	177	55
秋田	秋田県厚生農業協同組合連合会 由利組合総合病院	776	762	70	526	(4-6)	91	24	46	14
秋田	大曲厚生医療センター	1,029	1,019	81	739	(4-6)	88	35	70	10
秋田	秋田県厚生農業協同組合連合会平鹿総合病院	938	928	47	650	(1-3)	159	50	19	10
秋田	秋田県厚生農業協同組合連合会 能代厚生医療センター	676	674	60	460	(7-9)	69	35	41	(1-3)
秋田	秋田赤十字病院	1,293	1,289	59	930	(1-3)	216	46	36	(4-6)
秋田	秋田県厚生農業協同組合連合会 雄勝中央病院	300	295	91	135	(1-3)	16	10	42	(4-6)
秋田	大館市立総合病院	857	854	52	679	(7-9)	65	14	35	(1-3)
秋田	秋田県厚生農業協同組合連合会秋田厚生医療センター	1,156	1,143	108	803	(4-6)	170	18	38	13
秋田	北秋田市民病院	388	388	69	251	(1-3)	(4-6)	12	47	0

付表2

都道府県	施設名称	全登録数	集計対象数	診断の み	自施設診 断・自施 設初回治 療開始	自施設 診断・ 自施設 初回治 療継続	他施設診 断・自施 設初回治 療開始	他施設 診断・ 自施設 初回治 療継続	初回治 療終了 後	その他
山形	山形県立中央病院	2,119	2,079	142	1,251	(1-3)	588	27	70	40
山形	山形大学医学部附属 病院	2,616	2,373	104	1,165	(1-3)	689	195	218	243
山形	山形市立病院済生館	1,209	1,201	214	811	(4-6)	83	38	50	(7-9)
山形	置賜広域病院企業団 公立置賜総合病院	1,016	1,011	52	771	0	128	54	(4-6)	(4-6)
山形	山形県立新庄病院	629	621	62	456	0	62	20	21	(7-9)
山形	日本海総合病院	1,961	1,937	71	1,493	(7-9)	271	16	77	24
福島	公立大学法人 福島 県立医科大学附属病 院	2,779	2,645	119	1,078	(1-3)	1,106	139	202	134
福島	一般財団法人太田綜 合病院附属太田西ノ 内病院	1,247	1,225	66	820	(1-3)	229	52	57	22
福島	一般財団法人竹田健 康財団 竹田総合病 院	1,592	1,539	104	904	(4-6)	320	11	194	53
福島	一般財団法人 脳神 経疾患研究所 附属 総合南東北病院	2,532	2,527	46	1,397	0	586	61	437	(4-6)
福島	福島県厚生農業協同 組合連合会 白河厚 生総合病院	952	937	90	556	(1-3)	84	19	185	15
福島	いわき市医療センタ ー	1,476	1,440	126	911	0	287	36	80	36
茨城	茨城県立中央病院・ 茨城県地域がんセン ター	1,805	1,741	109	1,126	0	360	42	104	64
茨城	筑波メディカルセン ター病院・茨城県地 域がんセンター	1,408	1,390	99	843	0	190	76	182	18
茨城	茨城県厚生農業協同 組合連合会 総合病 院土浦協同病院・茨 城県地域がんセンタ ー	1,973	1,946	93	1,474	0	246	48	85	27
茨城	株式会社日立製作所 日立総合病院	1,838	1,826	82	1,456	(1-3)	274	(7-9)	(4-6)	12
茨城	東京医科大学茨城医 療センター	997	992	54	661	(1-3)	188	42	45	(4-6)
茨城	友愛記念病院	892	884	102	479	(4-6)	108	59	130	(7-9)
茨城	国立大学法人 筑波 大学附属病院	3,654	3,440	85	1,455	0	1,282	225	393	214
茨城	国立病院機構水戸医 療センター	1,402	1,375	107	985	(1-3)	197	26	59	27
茨城	株式会社 日立製作 所 ひたちなか総合 病院	953	924	122	519	(1-3)	193	16	73	29
茨城	医療法人社団善仁会 小山記念病院	705	699	150	435	(1-3)	27	(1-3)	83	(4-6)
栃木	栃木県立がんセンタ ー	1,933	1,860	57	1,085	0	500	84	134	73



付表2

都道府県	施設名称	全登録数	集計対象数	診断の み	自施設診 断・自施 設初回治 療開始	自施設 診断・ 自施設 初回治 療継続	他施設診 断・自施 設初回治 療開始	他施設 診断・ 自施設 初回治 療継続	初回治 療終了 後	その他
栃木	自治医科大学附属病院	3,650	3,547	221	1,972	(4-6)	1,027	153	168	103
栃木	栃木県済生会宇都宮病院	1,931	1,922	106	1,497	(1-3)	215	33	70	(7-9)
栃木	獨協医科大学病院	2,959	2,937	99	1,978	(1-3)	624	77	158	22
栃木	那須赤十字病院	1,039	1,028	121	714	(1-3)	89	19	82	11
栃木	上都賀総合病院	524	486	116	299	0	22	11	38	38
栃木	芳賀赤十字病院	924	916	139	564	(1-3)	84	(7-9)	117	(7-9)
栃木	足利赤十字病院	1,504	1,488	134	1,004	0	229	14	107	16
群馬	伊勢崎市民病院	1,538	1,513	122	1,182	0	152	(7-9)	48	25
群馬	群馬県立がんセンター	2,309	2,187	61	994	(1-3)	808	120	202	122
群馬	群馬大学医学部附属病院	3,840	3,310	245	1,607	(4-6)	1,004	130	318	530
群馬	独立行政法人国立病院機構 渋川医療センター	1,244	1,225	72	811	0	155	31	156	19
群馬	独立行政法人国立病院機構 高崎総合医療センター	1,946	1,900	144	1,101	0	494	53	108	46
群馬	公立藤岡総合病院	765	764	42	595	(1-3)	77	(7-9)	39	(1-3)
群馬	公立富岡総合病院	953	932	150	581	(4-6)	110	12	74	21
群馬	桐生厚生総合病院	802	799	72	633	(1-3)	62	17	13	(1-3)
群馬	前橋赤十字病院	1,797	1,728	112	1,005	(1-3)	386	57	165	69
埼玉	さいたま赤十字病院	2,090	2,044	88	1,189	(1-3)	485	13	268	46
埼玉	埼玉県立がんセンター	4,019	3,764	174	1,998	(4-6)	1,155	183	250	255
埼玉	深谷赤十字病院	1,082	1,074	130	660	0	160	14	110	(7-9)
埼玉	春日部市立医療センター	1,133	1,131	125	721	(1-3)	212	24	47	(1-3)
埼玉	さいたま市立病院	1,418	1,410	82	994	(1-3)	185	36	112	(7-9)
埼玉	埼玉医科大学総合医療センター	3,070	2,949	319	1,691	(1-3)	623	217	96	121
埼玉	獨協医科大学埼玉医療センター	3,474	3,398	265	2,039	(1-3)	897	40	154	76
埼玉	川口市立医療センター	1,473	1,410	257	829	(1-3)	220	42	60	63
埼玉	国立病院機構埼玉病院	1,592	1,590	85	1,079	0	218	73	135	(1-3)
埼玉	埼玉医科大学国際医療センター	5,174	4,989	344	2,649	(1-3)	1,559	142	294	185
埼玉	社会福祉法人恩賜財団済生会 支部埼玉県済生会川口総合病院	1,441	1,425	168	1,039	0	154	23	41	16
埼玉	上尾中央総合病院	2,681	2,654	153	1,675	0	287	127	412	27
埼玉	東光会 戸田中央総合病院	1,097	1,061	89	669	(1-3)	112	46	144	36

付表2

都道府県	施設名称	全登録数	集計対象数	診断のみ	自施設診断・自施設初回治療開始	自施設診断・自施設初回治療継続	他施設診断・自施設初回治療開始	他施設診断・自施設初回治療継続	初回治療終了後	その他
埼玉	自治医科大学附属さいたま医療センター	3,032	2,945	231	1,834	(7-9)	599	82	192	87
千葉	国立がん研究センター 東病院	7,500	6,730	185	2,561	(4-6)	2,626	412	941	770
千葉	国保旭中央病院	2,905	2,867	75	2,313	(1-3)	323	61	93	38
千葉	医療法人鉄蕉会 亀田総合病院	2,898	2,865	138	1,835	(4-6)	664	56	168	33
千葉	国保直営総合病院 君津中央病院	2,053	2,005	107	1,356	(1-3)	317	116	107	48
千葉	千葉県がんセンター	4,127	3,796	173	2,085	(1-3)	1,207	89	241	331
千葉	独立行政法人労働者健康安全機構千葉労災病院	1,622	1,590	193	1,018	(4-6)	200	67	106	32
千葉	船橋市立医療センター	2,176	2,096	256	1,229	(7-9)	412	63	129	80
千葉	千葉大学医学部附属病院	3,705	3,548	185	2,110	(7-9)	892	82	271	157
千葉	独立行政法人国立病院機構 千葉医療センター	1,331	1,275	104	752	(4-6)	197	33	184	56
千葉	東京歯科大学市川総合病院	1,574	1,558	91	1,157	0	182	33	95	16
千葉	順天堂大学医学部附属浦安病院	2,253	2,183	155	1,436	(4-6)	380	51	157	70
千葉	東京慈恵会医科大学附属柏病院	2,151	2,105	191	1,247	(4-6)	349	86	228	46
千葉	松戸市立総合医療センター	1,568	1,531	182	810	(7-9)	162	183	187	37
千葉	日本医科大学千葉北総病院	1,500	1,482	69	1,070	0	243	22	78	18
千葉	さんむ医療センター	406	401	53	145	0	22	0	181	(4-6)
東京	国立がん研究センター 中央病院	9,228	7,995	233	3,222	(4-6)	2,567	437	1,530	1,233
東京	東京都立駒込病院	4,028	3,952	189	2,036	(1-3)	1,169	202	355	76
東京	青梅市立総合病院	1,316	1,294	137	939	(4-6)	125	18	70	22
東京	NTT 東日本関東病院	2,673	2,632	94	1,782	0	425	30	301	41
東京	日本赤十字社医療センター	1,674	1,596	91	875	0	198	58	374	78
東京	日本大学医学部附属板橋病院	1,939	1,903	178	1,196	(1-3)	393	28	105	36
東京	武蔵野赤十字病院	2,786	2,685	273	1,674	(4-6)	491	89	153	101
東京	がん研有明病院	8,396	7,902	189	3,575	(7-9)	3,436	291	402	494
東京	国立大学法人 東京大学医学部附属病院	3,722	3,605	119	2,038	(1-3)	853	237	355	117
東京	日本医科大学付属病院	3,379	3,347	138	2,120	15	809	73	192	32
東京	聖路加国際病院	2,591	2,455	156	1,358	(1-3)	688	52	200	136
東京	帝京大学医学部附属病院	2,280	2,195	128	1,319	(1-3)	534	57	154	85
東京	東京医科大学 八王子医療センター	2,047	2,004	121	1,246	(1-3)	439	53	142	43

付表2

都道府県	施設名称	全登録数	集計対象数	診断のみ	自施設診断・自施設初回治療開始	自施設診断・自施設初回治療継続	他施設診断・自施設初回治療開始	他施設診断・自施設初回治療継続	初回治療終了後	その他
東京	杏林大学医学部付属病院	3,531	3,422	137	1,981	(4-6)	817	76	406	109
東京	順天堂大学医学部附属順天堂医院	4,654	4,532	216	2,602	0	1,227	134	353	122
東京	昭和大学病院	3,293	3,241	114	2,002	(1-3)	810	76	236	52
東京	慶應義塾大学病院	4,162	3,999	142	2,183	(4-6)	1,166	132	372	163
東京	東京都立多摩総合医療センター	2,510	2,504	105	1,589	0	641	76	93	(4-6)
東京	東京医科大学病院	4,141	4,030	254	2,452	(1-3)	965	103	254	111
東京	公立昭和病院	1,712	1,664	145	1,175	(1-3)	221	45	76	48
東京	東京慈恵会医科大学附属病院	3,212	3,150	119	2,112	(4-6)	629	82	204	62
東京	虎の門病院	3,485	3,446	100	1,815	(1-3)	1,032	152	345	39
東京	東邦大学医療センター大森病院	2,600	2,544	177	1,601	(1-3)	454	88	222	56
東京	独立行政法人国立病院機構東京医療センター	2,176	2,163	81	1,427	0	459	89	107	13
東京	東京医科歯科大学病院	2,661	2,535	146	1,334	(1-3)	658	149	246	126
東京	東京都立墨東病院	1,812	1,751	247	1,058	(1-3)	286	80	78	61
東京	独立行政法人国立病院機構 災害医療センター	1,306	1,220	141	744	(4-6)	210	53	67	86
東京	東京女子医科大学附属足立医療センター	1,143	1,111	92	695	0	253	17	54	32
東京	国立研究開発法人国立国際医療研究センター	1,892	1,852	88	1,209	0	331	60	164	40
東京	東海大学医学部付属八王子病院	1,741	1,725	106	1,231	0	333	13	42	16
神奈川	神奈川県立がんセンター	5,349	4,801	176	2,360	(7-9)	1,489	291	477	548
神奈川	国家公務員共済組合連合会 横須賀共済病院	2,482	2,449	118	1,825	(1-3)	388	33	83	33
神奈川	横浜市立市民病院	2,159	2,131	97	1,520	0	245	39	230	28
神奈川	小田原市立病院	1,146	1,077	93	662	0	133	75	114	69
神奈川	川崎市立井田病院	1,030	1,016	62	550	(4-6)	84	26	289	14
神奈川	相模原協同病院	1,340	1,321	143	890	(1-3)	124	39	123	19
神奈川	公立大学法人横浜市立大学附属病院	2,784	2,673	123	1,613	0	682	68	187	111
神奈川	聖マリアンナ医科大学病院	3,430	3,369	136	1,711	(4-6)	1,027	188	302	61
神奈川	東海大学医学部付属病院	3,803	3,714	240	2,233	(1-3)	899	166	175	89
神奈川	藤沢市民病院	1,917	1,909	84	1,375	0	308	47	95	(7-9)
神奈川	北里大学病院	3,640	3,590	123	2,334	(1-3)	932	98	100	50

付表2

都道府県	施設名称	全登録数	集計対象数	診断の み	自施設診 断・自施 設初回治 療開始	自施設 診断・ 自施設 初回治 療継続	他施設診 断・自施 設初回治 療開始	他施設 診断・ 自施設 初回治 療継続	初回治 療終了 後	その他
神奈川	横浜労災病院	2,409	2,355	82	1,360	0	432	113	368	54
神奈川	昭和大学横浜市北部 病院	2,080	2,067	140	1,334	0	281	73	239	13
神奈川	横浜市立みなと赤十 字病院	1,441	1,369	132	1,026	(1-3)	124	50	36	72
神奈川	大和市立病院	1,238	1,213	145	824	(1-3)	117	74	50	25
神奈川	関東労災病院	1,459	1,437	106	967	0	171	80	113	22
神奈川	社会福祉法人恩賜財 団済生会支部神奈川 県済生会横浜市東部 病院	2,227	2,177	222	1,319	(4-6)	446	52	134	50
神奈川	横浜市立大学附属市 民総合医療センター	3,348	3,300	141	1,981	(4-6)	960	92	120	48
神奈川	湘南鎌倉総合病院	2,182	2,150	92	1,468	(1-3)	306	53	228	32
神奈川	昭和大学藤が丘病院	2,327	2,260	233	1,478	(1-3)	348	86	112	67
神奈川	川崎市立川崎病院	1,516	1,471	83	1,017	(4-6)	194	34	137	45
神奈川	新百合ヶ丘総合病院	1,646	1,635	137	867	(1-3)	248	75	307	11
新潟	新潟県立がんセンタ ー新潟病院	3,575	3,487	110	2,101	(1-3)	1,031	91	153	88
新潟	新潟県立中央病院	1,526	1,500	117	1,087	(1-3)	241	12	41	26
新潟	新潟市民病院	1,834	1,807	96	1,145	(1-3)	507	19	39	27
新潟	長岡赤十字病院	2,089	2,057	71	1,487	(1-3)	373	28	97	32
新潟	新潟県厚生農業協同 組合連合会 長岡中 央総合病院	2,227	2,188	96	1,443	0	451	24	174	39
新潟	新潟大学医歯学総合 病院	2,687	2,540	148	1,136	(1-3)	966	90	197	147
新潟	新潟県立新発田病院	1,578	1,554	125	1,045	(7-9)	299	15	63	24
新潟	新潟県厚生連 佐渡 総合病院	586	579	109	397	15	28	10	20	(7-9)
新潟	新潟県地域医療推進 機構魚沼基幹病院	955	939	70	625	(7-9)	115	32	89	16
富山	富山県立中央病院	2,221	2,204	95	1,523	(1-3)	427	73	85	17
富山	黒部市民病院	719	711	51	533	(1-3)	76	(7-9)	41	(7-9)
富山	富山大学附属病院	2,051	2,016	58	1,025	(1-3)	623	32	277	35
富山	厚生連高岡病院	1,721	1,693	109	1,229	(1-3)	223	26	104	28
富山	市立砺波総合病院	675	669	59	496	(1-3)	72	11	29	(4-6)
石川	国立大学法人金沢大 学附属病院	2,311	2,255	75	1,184	17	686	102	191	56
石川	独立行政法人国立病 院機構 金沢医療セ ンター	767	759	69	587	0	47	36	20	(7-9)
石川	石川県立中央病院	2,079	2,048	93	1,397	0	456	26	76	31
石川	金沢医科大学病院	1,531	1,522	31	1,088	0	327	21	55	(7-9)
石川	小松市民病院	954	938	91	552	(7-9)	139	44	103	16

付表2

都道府県	施設名称	全登録数	集計対象数	診断の み	自施設診 断・自施 設初回治 療開始	自施設 診断・ 自施設 初回治 療継続	他施設診 断・自施 設初回治 療開始	他施設 診断・ 自施設 初回治 療継続	初回治 療終了 後	その他
福井	福井県立病院	1,591	1,555	50	1,127	0	229	59	90	36
福井	福井県済生会病院	1,494	1,486	55	1,039	(4-6)	306	22	60	(7-9)
福井	福井赤十字病院	1,347	1,338	42	1,054	(1-3)	187	15	38	(7-9)
福井	福井大学医学部附属 病院	1,674	1,630	72	1,013	(1-3)	448	28	67	44
福井	独立行政法人 国立 病院機構 敦賀医療 センター	167	162	17	83	(4-6)	15	(7-9)	36	(4-6)
山梨	山梨県立中央病院	2,174	2,161	51	1,523	0	299	26	262	13
山梨	山梨大学医学部附属 病院	2,386	2,326	97	1,402	(1-3)	614	64	146	60
山梨	国民健康保険 富士 吉田市立病院	477	474	13	377	0	16	41	27	(1-3)
山梨	山梨厚生病院	303	292	39	225	(1-3)	10	(1-3)	16	11
長野	JA 長野厚生連 佐 久総合病院附属 小 海診療所	1,555	1,520	81	924	0	374	82	59	35
長野	信州大学医学部附属 病院	2,491	2,405	86	1,125	0	939	102	153	86
長野	諏訪赤十字病院	1,439	1,421	48	994	(7-9)	240	47	85	18
長野	飯田市立病院	1,089	1,076	60	723	(1-3)	161	44	85	13
長野	長野市民病院	1,938	1,934	55	1,289	(1-3)	472	59	58	(4-6)
長野	長野赤十字病院	1,971	1,924	73	1,253	(1-3)	357	89	151	47
長野	社会医療法人財団慈 泉会 相澤病院	1,501	1,450	109	827	(1-3)	206	46	261	51
長野	伊那中央病院	949	939	37	551	(1-3)	232	58	60	10
長野	独立行政法人国立病 院機構信州上田医療 センター	1,135	1,117	101	673	(1-3)	194	33	114	18
長野	地方独立行政法人長 野県立病院機構長野 県立木曾病院	161	155	20	115	0	(4-6)	(4-6)	11	(4-6)
長野	長野県厚生農業協同 組合連合会 北アル プス医療センターあ づみ病院	360	325	75	213	(1-3)	17	(7-9)	12	35
長野	長野県厚生農業協同 組合連合会 北信総 合病院	671	670	63	552	0	32	(4-6)	18	(1-3)
岐阜	岐阜市民病院	1,612	1,604	86	1,236	0	171	22	89	(7-9)
岐阜	岐阜大学医学部附属 病院	2,452	2,407	78	1,337	(1-3)	704	102	185	45
岐阜	高山赤十字病院	853	841	78	583	11	62	37	70	12
岐阜	岐阜県総合医療セン ター	1,966	1,946	169	1,414	(1-3)	284	24	54	20
岐阜	岐阜県立多治見病院	1,766	1,731	143	1,137	(7-9)	254	65	123	35
岐阜	大垣市民病院	2,789	2,776	64	2,168	0	457	24	63	13

付表2

都道府県	施設名称	全登録数	集計対象数	診断のみ	自施設診断・自施設初回治療開始	自施設診断・自施設初回治療継続	他施設診断・自施設初回治療開始	他施設診断・自施設初回治療継続	初回治療終了後	その他
岐阜	社会医療法人厚生会 中部国際医療センター	1,059	1,046	74	700	0	128	31	113	13
岐阜	岐阜県厚生農業協同 組合連合会 中濃厚 生病院	1,106	1,083	127	686	(1-3)	83	(7-9)	179	23
静岡	静岡県立静岡がんセ ンター	6,820	6,271	191	3,216	(7-9)	2,231	252	373	549
静岡	静岡県立総合病院	3,254	3,154	94	2,155	(4-6)	682	92	127	100
静岡	聖隷三方原病院	1,768	1,605	81	1,147	0	186	24	167	163
静岡	聖隷浜松病院	2,313	2,300	81	1,676	(1-3)	402	27	113	13
静岡	順天堂大学医学部附 属静岡病院	1,719	1,676	182	1,104	(1-3)	288	27	74	43
静岡	静岡市立静岡病院	1,545	1,526	62	1,262	0	126	10	66	19
静岡	藤枝市立総合病院	1,170	1,155	89	834	(7-9)	144	25	55	15
静岡	浜松医科大学医学部 附属病院	2,116	2,059	63	984	0	717	110	185	57
静岡	浜松医療センター	1,091	1,073	88	812	(1-3)	119	16	35	18
静岡	磐田市立総合病院	1,410	1,386	133	1,007	(1-3)	167	24	53	24
静岡	富士市立中央病院	1,102	1,075	162	681	0	113	45	74	27
静岡	国際医療福祉大学熱 海病院	606	603	53	446	(4-6)	14	(1-3)	82	(1-3)
愛知	愛知県がんセンター	3,809	3,723	62	1,423	(7-9)	1,572	167	492	86
愛知	愛知県厚生農業協同 組合連合会 安城更 生病院	2,424	2,401	121	1,739	(4-6)	385	43	109	23
愛知	海南病院	1,644	1,634	106	1,111	12	247	48	110	10
愛知	国立病院機構 名古 屋医療センター	1,802	1,772	107	1,237	(1-3)	223	37	166	30
愛知	小牧市民病院	1,796	1,785	64	1,270	(1-3)	264	19	166	11
愛知	豊橋市民病院	2,718	2,670	128	1,902	(4-6)	497	44	95	48
愛知	名古屋大学医学部附 属病院	3,604	3,390	142	1,748	10	1,022	143	325	214
愛知	地域医療機能推進機 構 中京病院	1,234	1,213	100	878	(4-6)	152	31	47	21
愛知	一宮市立市民病院	1,512	1,497	60	1,007	(4-6)	243	39	144	15
愛知	公立陶生病院	1,455	1,450	91	1,128	(4-6)	128	11	88	(4-6)
愛知	愛知県厚生農業協同 組合連合会 豊田厚 生病院	1,841	1,834	81	1,423	(1-3)	259	12	57	(7-9)
愛知	名古屋市立大学病院	2,518	2,490	81	1,420	(1-3)	780	129	79	28
愛知	日本赤十字社愛知医 療センター名古屋第 一病院	2,717	2,700	80	1,918	0	470	60	172	17
愛知	日本赤十字社愛知医 療センター名古屋第 二病院	2,232	2,187	102	1,529	(1-3)	443	29	81	45

付表2

都道府県	施設名称	全登録数	集計対象数	診断の み	自施設診 断・自施 設初回治 療開始	自施設 診断・ 自施設 初回治 療継続	他施設診 断・自施 設初回治 療開始	他施設 診断・ 自施設 初回治 療継続	初回治 療終了 後	その他
愛知	藤田医科大学病院	3,916	3,846	69	2,239	(1-3)	1,153	101	283	70
愛知	愛知医科大学病院	2,345	2,314	63	1,477	0	599	50	125	31
愛知	半田市立半田病院	1,193	1,172	132	779	(7-9)	147	55	52	21
愛知	西部医療センター	1,974	1,973	65	1,074	0	333	320	181	(1-3)
愛知	岡崎市民病院	1,887	1,877	78	1,440	(4-6)	138	29	188	10
三重	伊勢赤十字病院	2,074	2,035	102	1,447	(1-3)	382	41	60	39
三重	松阪中央総合病院	1,097	1,085	105	709	0	99	(4-6)	166	12
三重	三重大学医学部附属 病院	2,953	2,817	133	1,299	(4-6)	781	97	503	136
三重	三重県厚生農業協同 組合連合会鈴鹿中央 総合病院	1,128	1,117	129	822	0	76	36	54	11
三重	市立四日市病院	1,889	1,849	184	1,171	(4-6)	391	29	69	40
滋賀	市立長浜病院	813	794	63	590	(1-3)	48	52	40	19
滋賀	滋賀県立総合病院	1,541	1,523	28	935	0	223	71	266	18
滋賀	大津赤十字病院	1,566	1,560	67	1,224	0	164	10	95	(4-6)
滋賀	公立甲賀病院	739	733	59	571	(1-3)	32	22	46	(4-6)
滋賀	彦根市立病院	862	854	61	641	(1-3)	58	14	78	(7-9)
滋賀	滋賀医科大学医学部 附属病院	1,622	1,620	32	908	(1-3)	556	63	60	(1-3)
滋賀	高島市民病院	279	276	72	163	(1-3)	12	(4-6)	22	(1-3)
京都	京都府立医科大学附 属病院	2,921	2,748	106	1,349	(4-6)	894	213	181	173
京都	京都桂病院	1,595	1,578	68	1,143	(1-3)	195	54	117	17
京都	京都市立病院	1,837	1,789	93	1,220	0	217	120	139	48
京都	京都第一赤十字病院	1,750	1,740	49	1,368	0	246	33	44	10
京都	京都第二赤十字病院	1,814	1,775	217	1,199	(4-6)	194	55	105	39
京都	独立行政法人国立病 院機構 京都医療セ ンター	1,828	1,812	38	1,248	(1-3)	304	53	168	16
京都	市立福知山市民病院	967	960	45	660	(7-9)	122	44	81	(7-9)
京都	国立大学法人 京都 大学医学部附属病院	3,388	3,191	104	1,441	(4-6)	988	181	473	197
京都	社会医療法人岡本病 院(財団) 京都岡 本記念病院	1,118	1,110	89	702	12	106	43	158	(7-9)
京都	京都中部総合医療セ ンター	783	777	51	566	(1-3)	67	41	51	(4-6)
京都	医療法人 徳洲会 宇治徳洲会病院	1,279	1,265	75	865	(4-6)	109	60	151	14
京都	京都山城総合医療セ ンター	355	353	47	279	(1-3)	23	(1-3)	(1-3)	(1-3)
京都	京都府立医科大学附 属北部医療センター	545	543	69	371	(7-9)	55	14	27	(1-3)



付表2

都道府県	施設名称	全登録数	集計対象数	診断のみ	自施設診断・自施設初回治療開始	自施設診断・自施設初回治療継続	他施設診断・自施設初回治療開始	他施設診断・自施設初回治療継続	初回治療終了後	その他
大阪	大阪府立病院機構大阪急性期・総合医療センター	2,211	2,160	191	1,432	0	416	44	77	51
大阪	市立岸和田市民病院	1,279	1,268	80	881	(1-3)	191	30	83	11
大阪	地方独立行政法人市立東大阪医療センター	1,719	1,705	132	1,162	(1-3)	160	16	233	14
大阪	市立豊中病院	1,789	1,784	106	1,336	0	204	71	67	(4-6)
大阪	大阪国際がんセンター	5,425	5,210	159	2,110	(7-9)	2,456	215	263	215
大阪	地方独立行政法人大阪市民病院機構 大阪市立総合医療センター	2,789	2,762	50	1,852	0	536	54	270	27
大阪	大阪赤十字病院	2,682	2,625	149	1,873	(1-3)	469	51	81	57
大阪	大阪南医療センター	865	852	69	573	(1-3)	121	36	52	13
大阪	独立行政法人労働者健康安全機構大阪労災病院	1,840	1,817	113	1,307	0	312	24	61	23
大阪	大阪大学医学部附属病院	3,455	3,187	167	1,541	(7-9)	1,005	117	350	268
大阪	大阪医科薬科大学病院	3,339	3,194	109	1,759	(1-3)	875	165	283	145
大阪	近畿大学病院	3,523	3,345	160	2,046	(1-3)	810	91	236	178
大阪	大阪公立大学医学部附属病院	3,684	3,481	292	1,683	14	1,016	185	291	203
大阪	関西医科大学附属病院	3,595	3,570	91	2,295	32	820	137	195	25
大阪	国立病院機構大阪医療センター	1,440	1,383	71	816	(1-3)	323	50	120	57
大阪	堺市立総合医療センター	1,894	1,888	132	1,320	0	241	62	133	(4-6)
大阪	和泉市立総合医療センター	1,508	1,495	45	1,003	(1-3)	181	58	206	13
大阪	八尾市立病院	1,405	1,393	95	894	(1-3)	317	28	58	12
兵庫	兵庫県立がんセンター	3,543	3,243	132	1,518	(4-6)	1,208	168	212	300
兵庫	神戸大学医学部附属病院	4,472	3,894	360	1,713	51	1,151	170	449	578
兵庫	神戸市立医療センター中央市民病院	2,875	2,843	161	1,861	(1-3)	473	103	243	32
兵庫	独立行政法人労働者健康安全機構 関西労災病院	2,233	2,208	88	1,452	0	473	35	160	25
兵庫	公立学校共済組合近畿中央病院	687	677	78	446	(1-3)	70	(7-9)	74	10
兵庫	姫路赤十字病院	2,566	2,550	143	1,643	(1-3)	628	38	96	16
兵庫	姫路医療センター	1,751	1,727	106	1,201	(4-6)	198	58	160	24
兵庫	赤穂市民病院	536	535	59	407	0	29	22	18	(1-3)

付表2

都道府県	施設名称	全登録数	集計対象数	診断の み	自施設診 断・自施 設初回治 療開始	自施設 診断・ 自施設 初回治 療継続	他施設診 断・自施 設初回治 療開始	他施設 診断・ 自施設 初回治 療継続	初回治 療終了 後	その他
兵庫	公立豊岡病院組合立 豊岡病院	1,126	1,100	97	779	11	155	15	43	26
兵庫	兵庫県立淡路医療セ ンター	1,082	1,057	139	698	28	108	39	45	25
兵庫	兵庫医科大学病院	2,736	2,661	110	1,438	(7-9)	752	108	245	75
兵庫	西脇市立西脇病院	546	545	75	370	0	30	14	56	(1-3)
兵庫	兵庫県立丹波医療セ ンター	689	659	123	330	(4-6)	90	24	86	30
兵庫	神戸市立西神戸医療 センター	1,795	1,782	87	1,395	(1-3)	202	53	43	13
兵庫	神鋼記念病院	1,641	1,620	114	985	(1-3)	351	116	51	21
兵庫	市立伊丹病院	1,253	1,235	130	830	0	144	43	88	18
兵庫	兵庫県立尼崎総合医 療センター	2,378	2,331	102	1,721	(1-3)	369	30	107	47
兵庫	加古川中央市民病院	2,403	2,368	279	1,645	0	291	30	123	35
奈良	奈良県立医科大学附 属病院	2,597	2,520	105	1,374	13	794	63	171	77
奈良	奈良県総合医療セン ター	2,125	2,002	111	1,197	(1-3)	503	87	103	123
奈良	天理よろづ相談所病 院	2,238	2,203	74	1,713	(1-3)	286	36	93	35
奈良	近畿大学奈良病院	1,475	1,459	84	988	0	208	67	112	16
奈良	市立奈良病院	1,045	1,034	95	782	0	87	20	50	11
奈良	南奈良総合医療セン ター	654	645	99	406	(7-9)	50	(1-3)	82	(7-9)
和歌山	紀南病院	772	756	76	514	(1-3)	95	25	44	16
和歌山	独立行政法人国立病 院機構 南和歌山医 療センター	808	790	55	417	(4-6)	140	39	134	18
和歌山	日本赤十字社和歌山 医療センター	2,602	2,581	63	1,881	(1-3)	479	33	124	21
和歌山	和歌山県立医科大学 附属病院	3,158	3,052	210	1,650	(7-9)	944	63	177	106
和歌山	橋本市市民病院	569	564	69	348	(1-3)	72	35	39	(4-6)
和歌山	公立那賀病院	571	565	67	399	0	37	13	49	(4-6)
鳥取	鳥取県立厚生病院	750	749	64	505	(4-6)	55	12	109	(1-3)
鳥取	鳥取県立中央病院	1,133	1,119	39	891	0	137	19	33	14
鳥取	鳥取大学医学部附属 病院	2,053	2,024	64	1,248	(4-6)	568	58	81	29
島根	松江市立病院	888	875	55	578	(1-3)	127	23	91	13
島根	松江赤十字病院	1,286	1,281	60	1,076	(1-3)	120	(4-6)	16	(4-6)
島根	島根大学医学部附属 病院	1,665	1,602	85	814	(1-3)	558	55	89	63
島根	島根県立中央病院	1,210	1,196	94	896	0	132	15	59	14
島根	独立行政法人国立病 院機構浜田医療セン ター	874	859	115	501	17	115	29	82	15

付表2

都道府県	施設名称	全登録数	集計対象数	診断のみ	自施設診断・自施設初回治療開始	自施設診断・自施設初回治療継続	他施設診断・自施設初回治療開始	他施設診断・自施設初回治療継続	初回治療終了後	その他
岡山	岡山済生会総合病院	1,563	1,541	111	567	(1-3)	652	18	190	22
岡山	岡山赤十字病院	1,396	1,388	69	950	(1-3)	223	27	116	(7-9)
岡山	岡山大学病院	3,277	3,130	152	1,250	(4-6)	1,225	131	366	147
岡山	公益財団法人 大原記念倉敷中央医療機構 倉敷中央病院	3,778	3,642	235	2,680	(1-3)	493	62	169	136
岡山	津山中央病院	1,371	1,293	96	850	(7-9)	185	60	94	78
岡山	岡山医療センター	1,163	1,162	59	836	0	169	26	72	(1-3)
岡山	川崎医科大学附属病院	1,752	1,714	72	1,115	0	386	27	114	38
岡山	金田病院	181	181	33	64	(4-6)	13	(7-9)	56	0
岡山	医療法人清梁会 高梁中央病院	177	177	58	69	0	(1-3)	(7-9)	39	0
広島	広島大学病院	3,193	3,122	139	1,823	(4-6)	862	101	192	71
広島	県立広島病院	1,863	1,844	53	1,329	(1-3)	300	36	124	19
広島	地方独立行政法人 広島市立病院機構 広島市立広島市民病院	3,183	3,124	176	1,960	(1-3)	806	60	119	59
広島	広島赤十字・原爆病院	1,715	1,690	99	1,201	(1-3)	234	43	112	25
広島	広島県厚生農業協同組合連合会 広島総合病院	1,651	1,632	142	1,056	(4-6)	362	16	51	19
広島	独立行政法人国立病院機構 呉医療センター	1,768	1,757	57	1,358	0	259	17	66	11
広島	独立行政法人国立病院機構 東広島医療センター	1,195	1,166	102	680	(4-6)	241	40	99	29
広島	広島県厚生農業協同組合連合会尾道総合病院	1,496	1,480	126	1,005	(7-9)	277	22	42	16
広島	福山市民病院	2,260	2,195	101	1,354	(1-3)	543	47	147	65
広島	市立三次中央病院	900	888	66	569	(4-6)	102	47	100	12
広島	安佐市民病院	2,367	2,312	175	1,654	(1-3)	406	43	32	55
広島	国立病院機構 福山医療センター	1,445	1,374	81	963	(1-3)	233	39	57	71
山口	地方独立行政法人山口県立病院機構 山口県立総合医療センター	998	987	121	616	0	180	31	39	11
山口	独立行政法人国立病院機構 岩国医療センター	1,452	1,440	82	951	(4-6)	271	29	101	12
山口	山口県厚生農業協同組合連合会周東総合病院	714	683	73	486	(1-3)	59	25	37	31

付表2

都道府県	施設名称	全登録数	集計対象数	診断のみ	自施設診断・自施設初回治療開始	自施設診断・自施設初回治療継続	他施設診断・自施設初回治療開始	他施設診断・自施設初回治療継続	初回治療終了後	その他
山口	独立行政法人地域医療機能推進機構 徳山中央病院	1,706	1,706	85	1,182	(1-3)	295	34	108	0
山口	山口大学医学部附属病院	2,392	2,326	111	1,251	(4-6)	713	82	165	66
山口	医療法人 医誠会 都志見病院	289	278	78	139	(4-6)	11	(7-9)	38	11
山口	山口県厚生農業協同組合連合会 長門総合病院	329	325	43	198	(1-3)	42	23	18	(4-6)
山口	山口県済生会下関総合病院	1,061	1,030	116	732	(4-6)	113	13	50	31
徳島	徳島県立中央病院	1,141	1,124	83	752	(1-3)	189	47	52	17
徳島	徳島大学病院	2,393	2,363	92	1,432	(1-3)	609	90	139	30
徳島	徳島赤十字病院	1,445	1,438	112	1,061	0	195	25	45	(7-9)
徳島	徳島市民病院	853	835	63	550	(1-3)	121	19	81	18
徳島	徳島県立三好病院	332	327	66	161	(4-6)	25	20	51	(4-6)
香川	香川県立中央病院	2,021	1,966	120	1,181	(1-3)	473	43	148	55
香川	独立行政法人労働者健康安全機構香川労災病院	1,358	1,326	96	919	(1-3)	235	35	39	32
香川	三豊総合病院	887	872	76	563	10	157	14	52	15
香川	高松赤十字病院	1,527	1,494	74	1,000	0	281	65	74	33
香川	国立大学法人 香川大学医学部附属病院	1,761	1,689	89	885	(4-6)	513	66	130	72
愛媛	市立宇和島病院	1,171	1,153	119	799	0	156	(4-6)	74	18
愛媛	四国がんセンター	2,401	2,317	80	1,340	(1-3)	668	41	187	84
愛媛	住友別子病院	726	706	112	424	0	126	18	26	20
愛媛	愛媛大学医学部附属病院	2,346	2,254	137	1,159	0	722	101	135	92
愛媛	愛媛県立中央病院	2,450	2,383	228	1,498	(1-3)	512	45	99	67
愛媛	松山赤十字病院	1,720	1,704	174	1,264	(1-3)	200	10	54	16
愛媛	社会福祉法人恩賜財団 済生会今治病院	803	781	92	425	0	106	47	111	22
高知	高知大学医学部附属病院	2,023	1,978	56	1,115	(1-3)	572	73	161	45
高知	高知医療センター	1,857	1,793	127	1,065	(1-3)	479	48	72	64
高知	高知県立幡多けんみん病院	685	681	86	414	11	78	31	61	(4-6)
高知	高知県立あき総合病院	253	251	46	106	0	16	14	69	(1-3)
福岡	久留米大学病院	3,197	3,086	160	1,669	(4-6)	909	86	256	111
福岡	公立八女総合病院	424	421	52	237	0	31	29	72	(1-3)
福岡	地方独立行政法人大牟田市立病院	834	822	99	449	(7-9)	173	27	66	12
福岡	社会保険田川病院	541	536	80	341	0	24	33	58	(4-6)

付表2

都道府県	施設名称	全登録数	集計対象数	診断の み	自施設診 断・自施 設初回治 療開始	自施設 診断・ 自施設 初回治 療継続	他施設診 断・自施 設初回治 療開始	他施設 診断・ 自施設 初回治 療継続	初回治 療終了 後	その他
福岡	飯塚病院	2,439	2,380	206	1,589	(4-6)	441	12	127	59
福岡	福岡東医療センター	891	865	120	504	0	85	70	86	26
福岡	北九州市立医療センター	2,495	2,435	66	1,516	(1-3)	607	48	197	60
福岡	独立行政法人国立病院機構九州がんセンター	2,845	2,739	75	1,120	0	1,115	129	300	106
福岡	九州大学病院	3,952	3,835	133	1,894	(1-3)	1,200	181	426	117
福岡	独立行政法人国立病院機構九州医療センター	2,486	2,415	168	1,531	(1-3)	492	55	167	71
福岡	福岡県済生会福岡総合病院	1,596	1,546	196	891	0	298	65	96	50
福岡	福岡大学病院	2,435	2,400	93	1,381	(1-3)	675	83	167	35
福岡	聖マリア病院	1,435	1,410	117	895	0	301	41	56	25
福岡	独立行政法人 地域医療機能推進機構九州病院	2,110	2,079	109	1,448	(1-3)	392	53	75	31
福岡	産業医科大学病院	2,156	2,111	54	1,183	0	688	91	95	45
福岡	戸畑共立病院	918	887	50	395	(1-3)	159	60	222	31
福岡	国家公務員共済組合連合会 浜の町病院	1,478	1,460	106	923	(1-3)	272	51	107	18
福岡	公立学校共済組合九州中央病院	1,197	1,165	133	735	(1-3)	153	30	112	32
福岡	福岡大学筑紫病院	722	703	83	410	0	188	(7-9)	14	19
福岡	一般社団法人朝倉医師会 朝倉医師会病院	557	554	85	257	(4-6)	31	(4-6)	172	(1-3)
福岡	医療法人 原三信病院	1,105	1,074	116	752	(1-3)	104	33	68	31
福岡	福岡和白病院	871	868	44	521	(1-3)	124	31	147	(1-3)
福岡	独立行政法人労働者健康安全機構九州労災病院	1,066	1,060	75	811	0	104	21	49	(4-6)
福岡	福岡赤十字病院	1,311	1,304	78	959	0	184	47	36	(7-9)
佐賀	佐賀県医療センター好生館	1,670	1,606	91	970	(1-3)	306	41	197	64
佐賀	佐賀大学医学部附属病院	2,135	2,040	113	1,136	(1-3)	602	47	140	95
佐賀	唐津赤十字病院	832	823	90	571	(1-3)	93	23	45	(7-9)
佐賀	独立行政法人国立病院機構 嬉野医療センター	1,036	1,003	108	642	(1-3)	133	43	74	33
長崎	日本赤十字社 長崎原爆病院	1,176	1,170	86	786	0	238	22	38	(4-6)
長崎	地方独立行政法人佐世保市総合医療センター	1,958	1,918	125	1,189	(1-3)	423	85	94	40

付表2

都道府県	施設名称	全登録数	集計対象数	診断のみ	自施設診断・自施設初回治療開始	自施設診断・自施設初回治療継続	他施設診断・自施設初回治療開始	他施設診断・自施設初回治療継続	初回治療終了後	その他
長崎	独立行政法人国立病院機構長崎医療センター	1,513	1,472	99	929	(1-3)	343	29	71	41
長崎	長崎みなとメディカルセンター	1,109	1,102	117	750	0	151	43	41	(7-9)
長崎	長崎大学病院	2,807	2,678	112	1,312	(1-3)	939	111	202	129
長崎	長崎県島原病院	627	615	41	387	(7-9)	88	38	53	12
熊本	熊本大学病院	3,355	3,214	155	1,656	(4-6)	1,036	120	241	141
熊本	熊本労災病院	758	748	113	509	(1-3)	58	19	46	10
熊本	人吉医療センター	731	719	73	455	(4-6)	89	27	69	12
熊本	熊本赤十字病院	2,169	2,046	269	1,057	(1-3)	463	170	86	123
熊本	国立病院機構 熊本医療センター	1,854	1,810	192	947	(7-9)	386	103	175	44
熊本	済生会熊本病院	1,865	1,810	144	1,030	(7-9)	394	101	133	55
熊本	荒尾市民病院	575	565	46	272	(1-3)	90	82	73	10
大分	大分県立病院	1,748	1,745	72	1,102	(4-6)	387	98	81	(1-3)
大分	大分赤十字病院	975	956	76	617	(1-3)	149	64	49	19
大分	大分大学医学部附属病院	1,738	1,665	95	797	(7-9)	596	54	114	73
大分	独立行政法人国立病院機構別府医療センター	957	929	90	667	(1-3)	108	19	42	28
大分	大分県済生会日田病院	335	327	34	166	(1-3)	62	22	42	(7-9)
大分	中津市立中津市民病院	807	802	66	494	(7-9)	130	45	60	(4-6)
宮崎	宮崎県立宮崎病院	1,265	1,257	71	788	(1-3)	233	105	59	(7-9)
宮崎	国立病院機構 都城医療センター	1,022	1,002	84	515	10	246	53	94	20
宮崎	宮崎大学医学部附属病院	1,106	1,050	72	617	(1-3)	273	47	38	56
鹿児島	鹿児島大学病院	2,749	2,548	127	949	24	1,110	144	194	201
鹿児島	国立病院機構 鹿児島医療センター	1,266	1,255	111	683	(1-3)	303	54	101	11
鹿児島	鹿児島県立薩南病院	165	164	16	87	(4-6)	30	(4-6)	21	(1-3)
鹿児島	鹿児島県立大島病院	425	424	78	272	(7-9)	29	30	(7-9)	(1-3)
鹿児島	済生会川内病院	779	768	63	386	15	142	101	61	11
鹿児島	独立行政法人国立病院機構 南九州病院	375	364	18	140	(1-3)	26	39	140	11
鹿児島	県民健康プラザ 鹿屋医療センター	365	331	33	92	11	72	53	70	34
鹿児島	鹿児島市立病院	2,138	2,062	162	959	(7-9)	618	101	214	76
鹿児島	いまきいれ総合病院	932	911	79	487	(1-3)	199	37	107	21
鹿児島	出水郡医師会広域医療センター	329	326	46	171	(1-3)	36	10	60	(1-3)

付表2

都道府県	施設名称	全登録数	集計対象数	診断のみ	自施設診断・自施設初回治療開始	自施設診断・自施設初回治療継続	他施設診断・自施設初回治療開始	他施設診断・自施設初回治療継続	初回治療終了後	その他
鹿児島	社会医療法人 義順 顕彰会 種子島医療 センター	192	151	40	53	(1-3)	10	31	15	41
鹿児島	社会医療法人 博愛 会 相良病院	1,192	1,179	70	763	(7-9)	126	68	145	13
沖縄	地方独立行政法人那 覇市立病院	883	877	34	531	0	171	93	48	(4-6)
沖縄	北部地区医師会病院	349	338	38	243	(7-9)	19	11	18	11
沖縄	沖縄県立中部病院	872	863	33	620	(1-3)	123	37	49	(7-9)
沖縄	国立大学法人 琉球 大学病院	1,777	1,744	66	841	(1-3)	534	136	165	33
沖縄	沖縄県立宮古病院	324	320	86	194	0	27	13	0	(4-6)
沖縄	沖縄県立八重山病院	327	320	76	178	0	27	16	23	(7-9)



## 付表2

表 2-2-2 小児がん拠点病院における全登録数：施設、症例区分別

都道府県	施設名称	全登録数	集計対象数	診断のみ	自施設診断・自施設初回治療開始	自施設診断・自施設初回治療継続	他施設診断・自施設初回治療開始	他施設診断・自施設初回治療継続	初回治療終了後	その他
<b>総数</b>		<b>627</b>	<b>606</b>	<b>(7-9)</b>	<b>431</b>	<b>(1-3)</b>	<b>61</b>	<b>67</b>	<b>37</b>	<b>21</b>
埼玉	埼玉県立小児医療センター	98	98	(1-3)	74	0	(7-9)	(7-9)	(4-6)	0
東京	国立成育医療研究センター	144	143	(1-3)	77	(1-3)	27	20	15	(1-3)
東京	東京都立小児総合医療センター	96	96	(1-3)	76	0	13	(1-3)	(1-3)	0
神奈川	神奈川県立こども医療センター	118	118	0	95	(1-3)	(7-9)	(7-9)	(7-9)	0
静岡	地方独立行政法人静岡県立病院機構 静岡県立こども病院	36	36	(1-3)	31	0	(1-3)	(1-3)	(1-3)	0
兵庫	兵庫県立こども病院	135	115	0	78	0	(4-6)	27	(4-6)	20