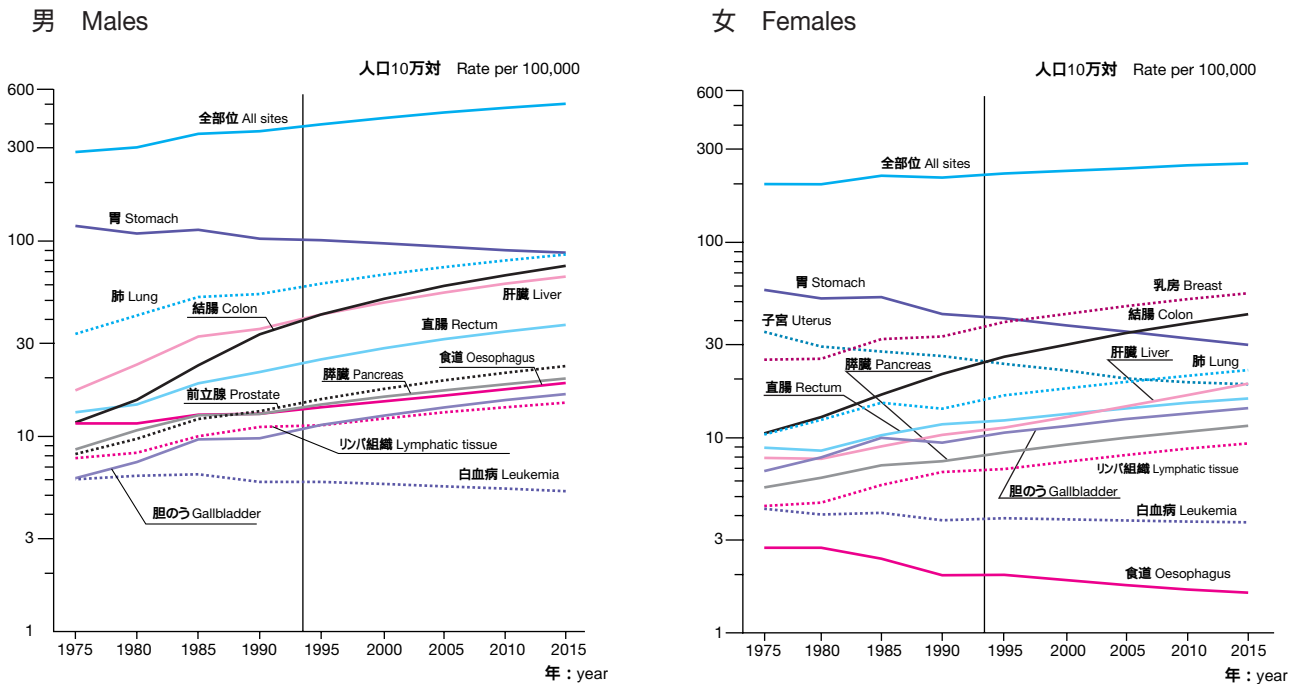


13 西暦2015年のわが国のがん罹患に関する推計

Estimation of cancer incidence in the year 2015 in Japan

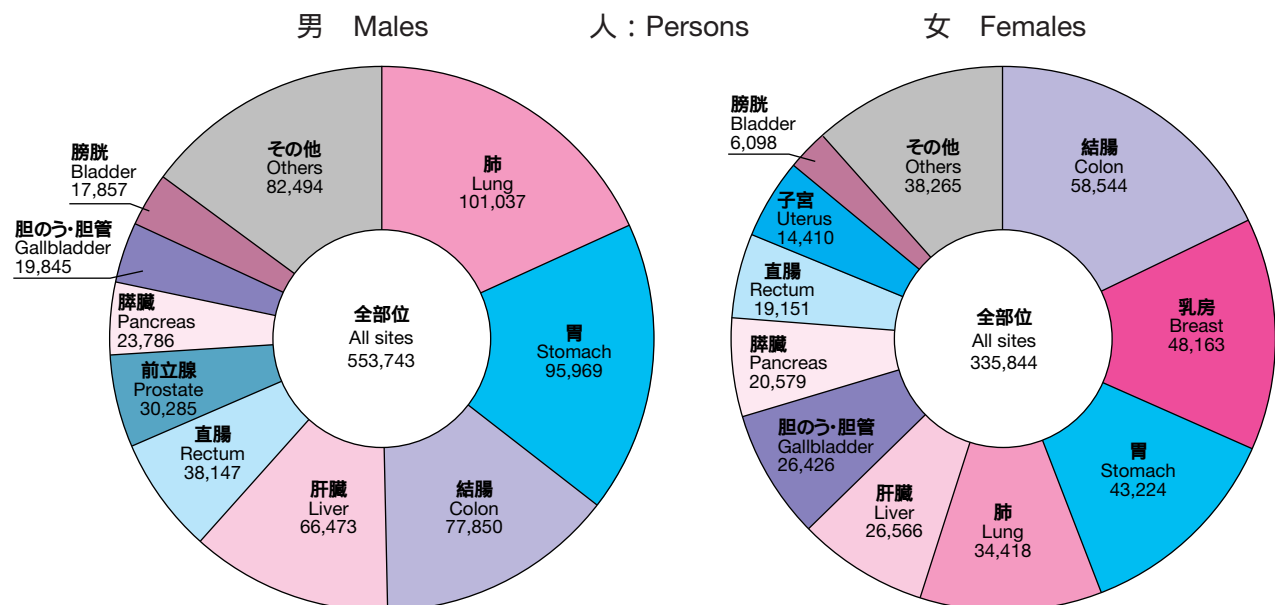
1) 2015年までの性別・部位別年齢調整罹患率の予測

Prediction of age-adjusted incidence rates by sex and site through 2015, Japan



2) がん患者数 (推計)

Estimated number of cancer patients in 2015



[西暦2015年には、1年間に89万人ががんにかかる]

北川、津熊らは、厚生省がん研究助成金による「地域がん登録」研究班による全国がん罹患率の推定値(1975~93年)に基づいて、今後のわが国の毎年のがん罹患率・罹患数を推計した。

その成績によれば、西暦2015年には新患者数は男55万4000人、女33万6000人となる。

The cancer incidence in the year 2015 in Japan was estimated by the Research Group for Population-based Cancer Registration in Japan. The number of cancer incidence cases was estimated to be 554,000 for males and 336,000 for females.

資料：北川貴子、津熊秀明、他：日本のがん罹患の将来予測。富永祐民他(編)がん統計白書、篠原出版、東京、1999。