

# 情報提供

国立成育医療研究センター

小児がんセンター

富澤 大輔



### 主な取り組み Major Initiatives

#### 妊婦と薬情報センター

妊婦・授乳中の薬薬に関する情報提供です。専門の医師・薬剤師が、あなたのご相談に応じます。

#### 子どもの心の診療ネットワーク事業

拠点病院を中心に、地域と連携して子どもたちの心のケアを行っています。

#### エコチル調査メディカルサポートセンター

環境省では大規模な疫学調査「子どもの健康と環境に関する全国調査（エコチル調査）」を実施しています。

## 小児慢性特定疾病 情報センター

「小児慢性特定疾病情報センター」の構築・情報発信を行い、小児慢性特定疾病児童等の治療・療養生活の改善等に寄与することを目指しています。

## 小児等在宅医療 連携拠点事業

在宅医療を必要とする小児等が地域で安心して療養できるよう、地域で在宅療養を支える体制を構築することを目指しています。

## 小児がん拠点病院 小児がん中央機関

国立成育医療研究センターは、小児がんセンターを中心として、日本の小児がん診療をより良いものにするべく努力しております。



患者・ご家族  
の方へ

▼ 各診療部門の紹介

▶ 総合診療部

▶ 器官病態系内科部

▶ 生体防御系内科部

▶ 小児がんセンター

▶ 臓器・運動器病態外科部

▶ 感覚器・形態外科部

▶ こころの診療部

▶ 手術・集中治療部

▶ プレコンセプションケア  
センター

▶ 周産期・母性診療センタ  
ー

▶ 臓器移植センター

▶ 放射線診療部

▶ 臨床検査部

▶ ライソゾーム病センター

## 小児がん拠点病院、中央機関、関東甲信越地域小児がん医療提供体制協議会

### 小児がん拠点病院および小児がん中央機関

国は「がん対策推進基本計画」で小児がんを重点的に取り組むべき課題の一つに位置づけ、小児がん患者と家族が、安心して医療や支援を受けることができる環境を整備するため、2013年2月に国は全国15の「小児がん拠点病院」を指定しました（図1）。国立成育医療研究センターはその一つに指定されました。

さらに、2014年2月には、全国の小児がん拠点病院を牽引する「小児がん中央機関」として、国立成育医療研究センターと国立がん研究センターが指定されました（図2）。

図1. 全国の小児がん拠点病院



# http://www.ncchd.go.jp



患者・ご家族  
の方へ



医療関係者  
の方へ



研究者・企業  
の方へ



ご寄付について



採用・研修



国立成育医療研究  
センターについて

+ 病院

▲ 研究所

▼ 臨床研究開発  
センター

## ▶ 患者・ご家族の方へ

- ▶ 病院の紹介
- ▶ 入院のご案内
- ▶ 妊娠・出産をお考えの方
- ▶ 医師・スタッフ紹介
- ▶ 救急受診のご案内
- ▶ 子どもと家族への支援
- ▶ 外来受診のご案内
- ▶ セカンドオピニオン外来のご案内
- ▶ 病気に関する情報

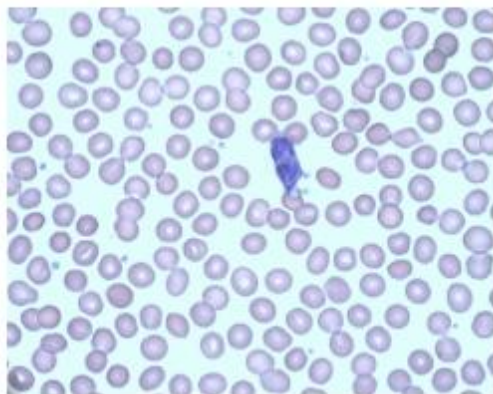


# 小児がんの疾患情報

- リンパ腫
- ランゲルハンス細胞組織球症
- 神経芽腫
- 肝芽腫
- 脳腫瘍

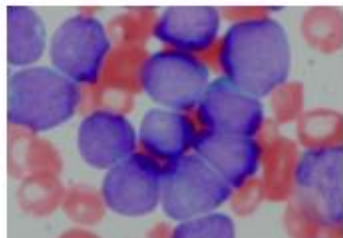
トップ > 患者・ご家族の方へ > 病気に関する情報 > 子どもの病気 > 白血病 | 小児がん

## 白血病 | 小児がん | 子どもの病気



### 白血病とは

白血病は、「血液のがん」です。がん細胞とは、正常な細胞であったが「過剰に増殖するようになってしまう」細胞が「がん」になり、血液細胞のうち白血球ががん細胞になってしまっ小児期に起こるがんの中で最も多いものが白血病です。日本で1年間血液の細胞は骨の中にある「骨髄」で作られますが、白血病細胞も骨髄に増殖し、白血病細胞がたくさん存在していることで白血病と診断され



### 急性リンパ性白血病(ALL) Q&A | 小児がん | 子どもの病気

小児の「急性リンパ性白血病」について、保護者のみなさまからいただくこと多い質問について説明したものです。あくまでも病気についての一般的な内容ですので、ご不明な点については担当の医師にご質問ください。

- 白血病とはどのような病気ですか？
- 白血病になるとどのような症状がでますか？
- 白血病にはどのような検査・治療を行いますか？
- 臨床試験とはなんですか？
- 治療の期間はどれくらいですか？
- 治療の副作用にはどのようなものがありますか？
- 治療中にはどのような検査をしますか？
- 中心静脈カテーテルとはなんですか？
- 治療中、特に気を付ける時期はありますか？
- 白血病は治るのですか？
- 小児急性リンパ性白血病の「小児」というのは何歳までのことですか？
- 骨髄移植をする可能性はありますか？
- 白血病はなぜ発症するのでしょうか？遺伝や環境は関連しますか？
- もっと早期に診断したほうがよかったですか？
- 治療の終了後に残るような影響はありますか？
- 退院後に気を付けることはありますか？
- 再発はどのような症状でわかることが多いですか？
- 治療に関して公費負担の制度などはありますか？

### 白血病とはどのような病気ですか？

白血病は「血液のがん」です。がん細胞とは、正常な細胞であったものが、遺伝子の異常などが細胞に起こることによって「正常な機能を持たないまま」「過剰に増殖するようになってしまう」細胞です。がん細胞がどの臓器にできるかによって「胃がん」「肺がん」などになり、血液細胞ががん細胞になってしまった病気が「白血病」です。小児期に起こるがんの中で最も多いものが白血病です。そのうち、急性リンパ性白血病は日本で1年間におよそ数百人のお子さんが発症している病気です。



患者・ご家族の方へ

- 病院の紹介
- 外来受診のご案内
- 入院のご案内
- 救急受診のご案内
- セカンドオピニオン外来のご案内
- 妊娠・出産をお考えの方
- 子どもと家族への支援
- ▼ 病気に関する情報
  - ▶ 子どもの病気
  - ▶ お薬Q&A



▶ 研究について

# \* 情報構造の新旧対照表

## 現行



トップ



小児がんセンター



主な取り組み



小児がん拠点病院、中央機関、  
関東甲信越地域小児がん医療  
提供体制協議会

## 今後(案)



トップ

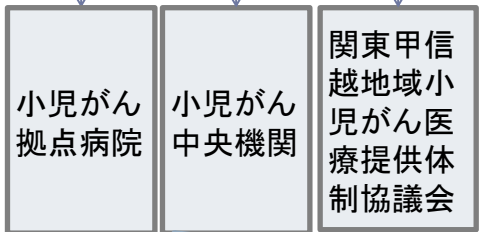


① 主な取り組み > 小児がんセンター (小児がん拠点病院、中央機関、  
関東甲信越地域小児がん医療提供体制協議会)



小児がんセンター

「国立成育医療研究センターについて」の画面テンプレートを採用  
 ページタイトルは、患者・ご家族の方への「小児がんセンター」と区別するため、「小児がんセンター(小児がん拠点病院 小児がん拠点病院)」というタイトルとする  
 内容としては、「小児がんに対する成育の取り組み」をメニュー表示・次ページで詳細説明ページを設置する構造とする



相談支援、中央病理診断、中央分子診断、中央画像診断、データセンターを新規ページ作成するか否か？

# \* 主な取り組み > 小児がんセンター(小児がん拠点病院、中央機関、関東甲信越地域小児がん医療提供体制協議会)

The screenshot shows a web browser window with the URL [54.64.213.29/center/activity/cancer\\_effort/index.html](http://54.64.213.29/center/activity/cancer_effort/index.html). The page content is as follows:

トップ > 国立成育医療研究センターについて > 主な取り組み > 小児がんに対する成育の取り組み

## 小児がんに対する成育の取り組み

国立成育医療研究センターについて

- ▶ 理事長挨拶 準備中
- ▶ 理念と方針
- ▶ 沿革・組織図 準備中
- ▶ 情報公開
- ▶ 主な取り組み 準備中

▶ **小児がん拠点病院**  
説明文が入ります。ダミーテキストダミーテキストダミーテキスト。ダミーテキストダミーテキスト。

▶ **小児がん中央機関**  
説明文が入ります。ダミーテキストダミーテキストダミーテキスト。

- ▶ 相談支援事業
- ▶ 中央病理診断
- ▶ 中央分子診断
- ▶ 中央画像診断
- ▶ データセンター

▶ **関東甲信越地域小児がん医療提供体制協議会**  
説明文が入ります。ダミーテキストダミーテキストダミーテキスト。