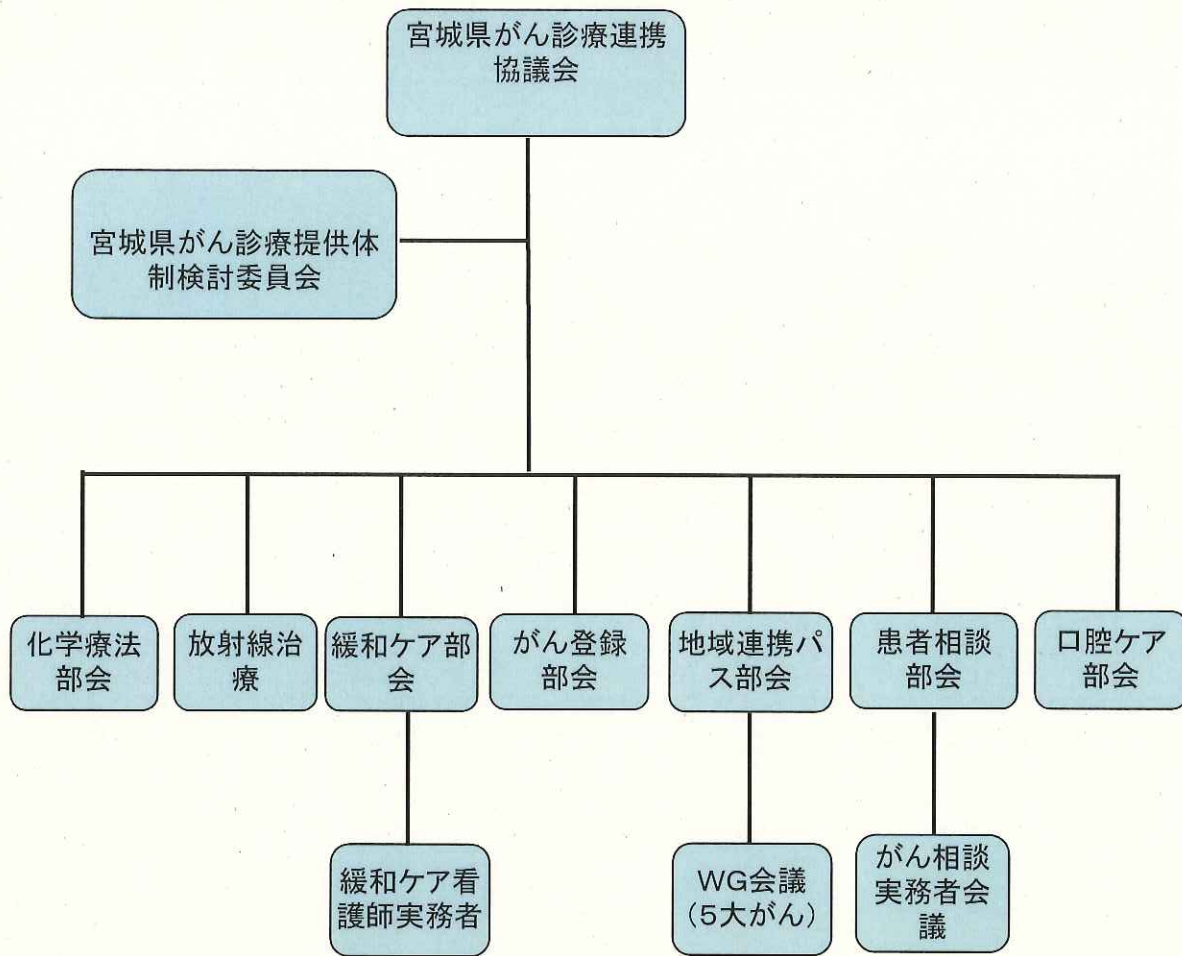
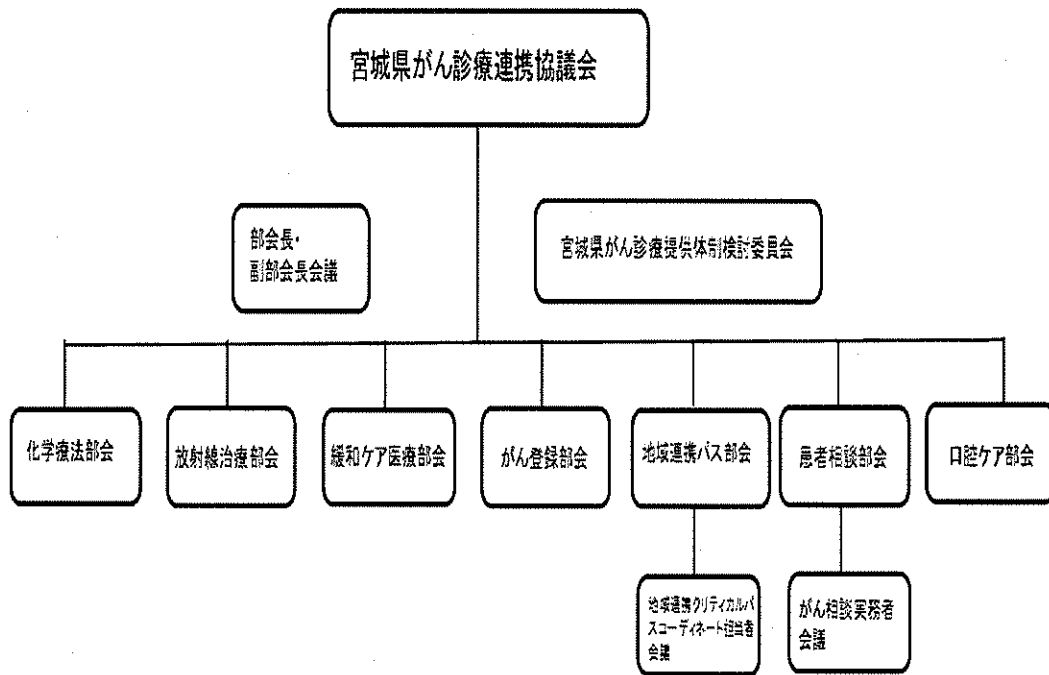


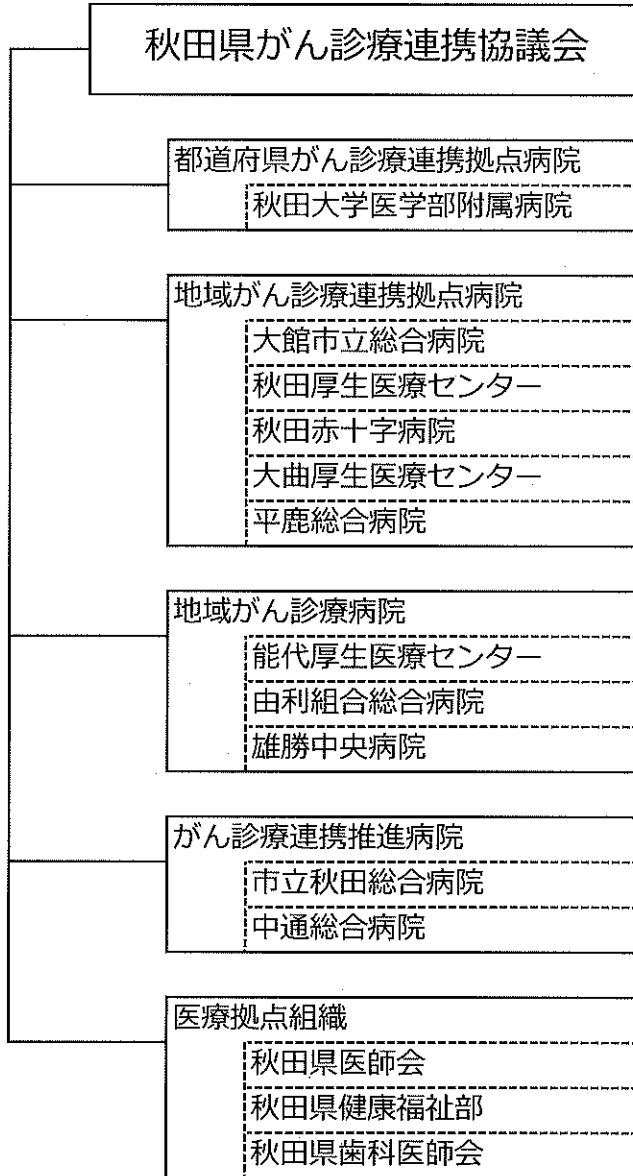
宮城県



宮城県(東北大学病院)



秋田県



山形県がん診療連携協議会の組織体制

H27.4.1現在

山形県がん診療連携協議会

会長： 国立研究開発法人国立がん研究センター名誉総長

山形大学医学部 参与

山形大学医学部次世代型重粒子線治療装置研究開発室長 嘉山孝正

副会長： 山形県立中央病院長 後藤敏和

委員： 山形大学医学部部長、山形大学医学部附属病院長、山形市立病院済生館長、山形県立新庄病院長、公立置賜総合病院長、日本海総合病院長、鶴岡市立荘内病院長、山形県医師会会長、山形県歯科医師会会長、山形県看護協会会長、山形県健康福祉部医療統括監

事務局： 山形県立中央病院

がん登録部会	研修教育部会	地域連携バス部会	緩和ケア部会	がん患者相談室部会					
<p>部会長</p>	<p>部会長</p>	<p>部会長</p>	<p>部会長</p>	<p>部会長</p>					
<p>構成員：がん診療連携拠点（指定）病院の実務者・部会長が 必要と認める者</p> <p>検討項目</p> <ul style="list-style-type: none"> がん登録内容の検討 がん登録データの分析・評価 	<p>構成員：がん診療連携拠点（指定）病院の実務者・部会長が 必要と認める者</p> <p>検討項目</p> <ul style="list-style-type: none"> 研修計画の作成 専門薬剤師・看護師等の育成 	<p>構成員：がん診療連携拠点（指定）病院の実務者・部会長が 必要と認める者</p> <table border="1" data-bbox="1085 954 1244 1384"> <tr> <td>肺がん班</td> <td>胃がん班</td> <td>肝がん班</td> <td>大腸がん班</td> <td>乳がん班</td> </tr> </table> <p>検討項目</p> <ul style="list-style-type: none"> がん地域連携バスの整備 	肺がん班	胃がん班	肝がん班	大腸がん班	乳がん班	<p>構成員：がん診療連携拠点（指定）病院の実務者・部会長が 必要と認める者</p> <p>検討項目</p> <ul style="list-style-type: none"> 緩和ケア研修会について 緩和ケア体制の情報交換 在宅緩和ケアの推進 	<p>構成員：がん診療連携拠点（指定）病院の実務者・部会長が 必要と認める者</p> <p>検討項目</p> <ul style="list-style-type: none"> 相談支援機能の充実、強化 がん患者、家族への情報提供
肺がん班	胃がん班	肝がん班	大腸がん班	乳がん班					

福島県

福島県がん診療連携協議会

委員所属等

都道府県がん診療連携拠点病院

地域がん診療連携拠点病院

(一社)福島県医師会

(公社)福島県看護協会

(一社)福島県薬剤師会

福島県医療リハビリカー協会

福島県訪問看護連絡協議会

福島県保健福祉部健康増進課

福島県保健福祉部地域医療課

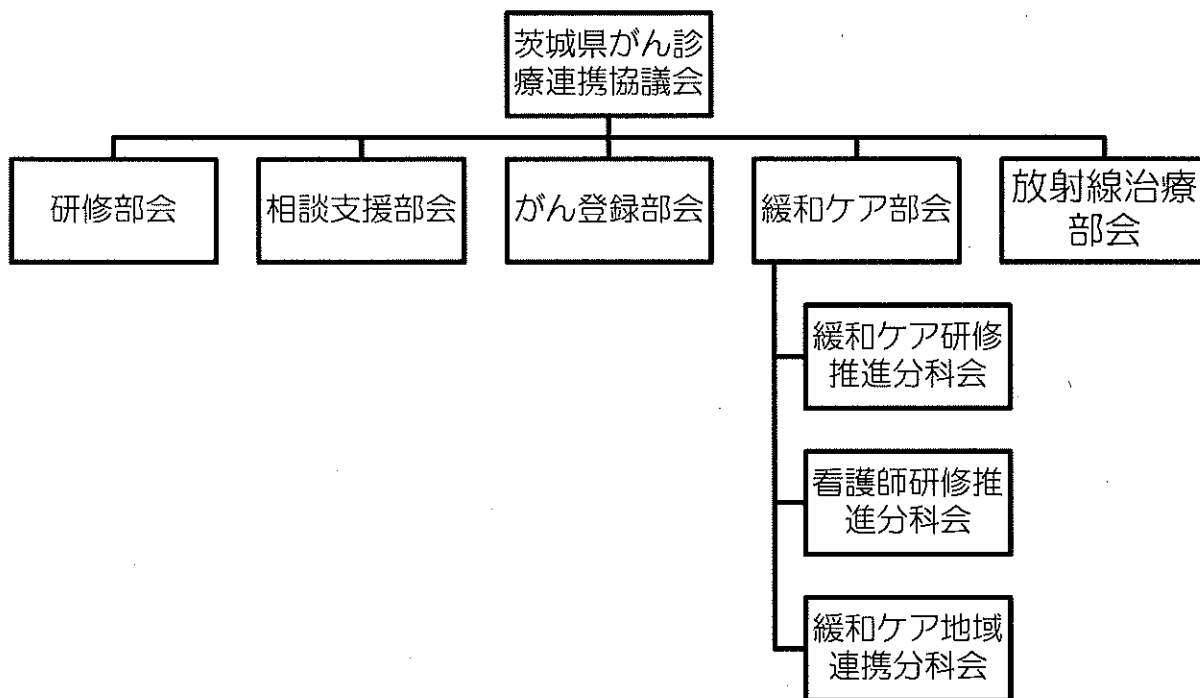
NPO法人福島県緩和ケア支援ネットワーク

患者会

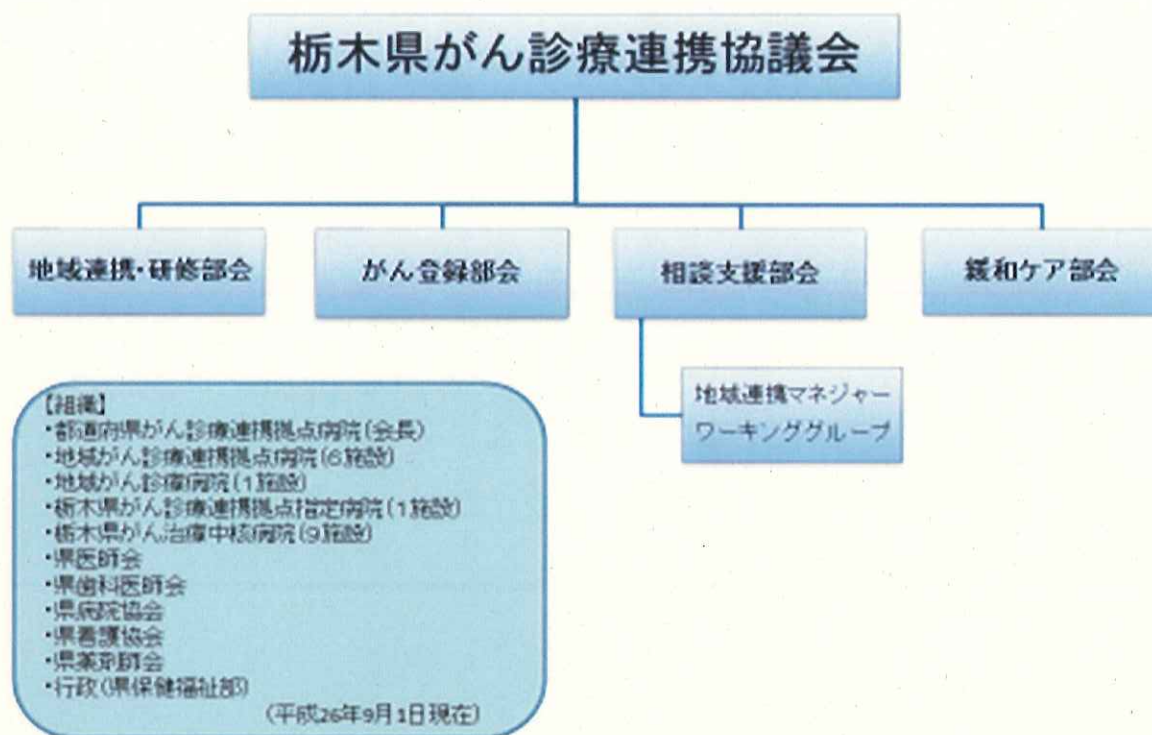
在宅医

- 地域連携部会
- 緩和ケア部会
- 研修教育部会
- がん登録部会
- 相談支援部会

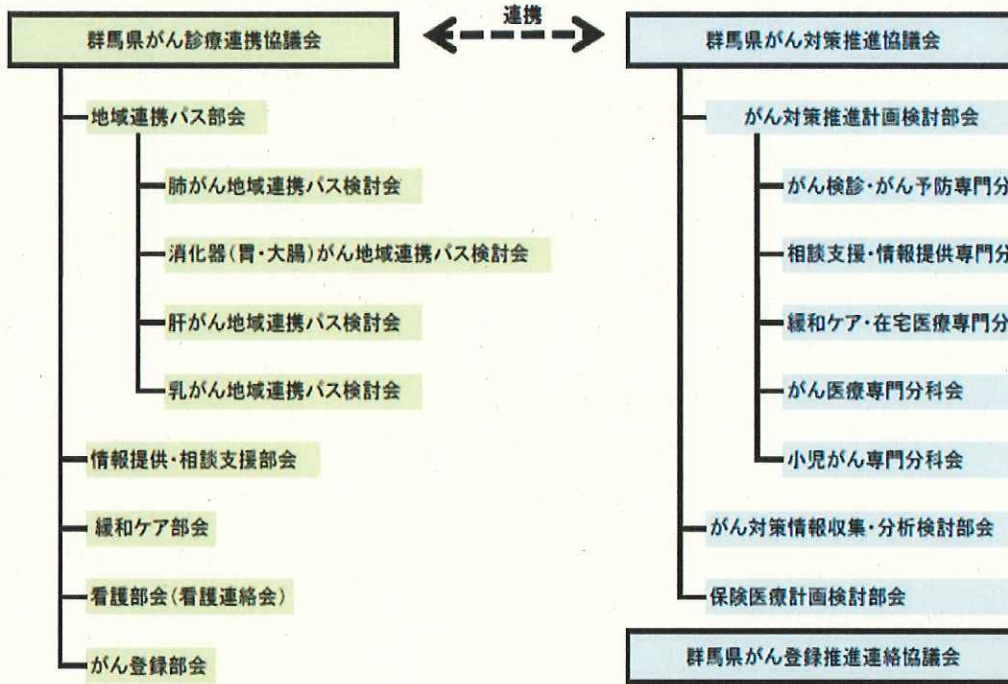
茨城県



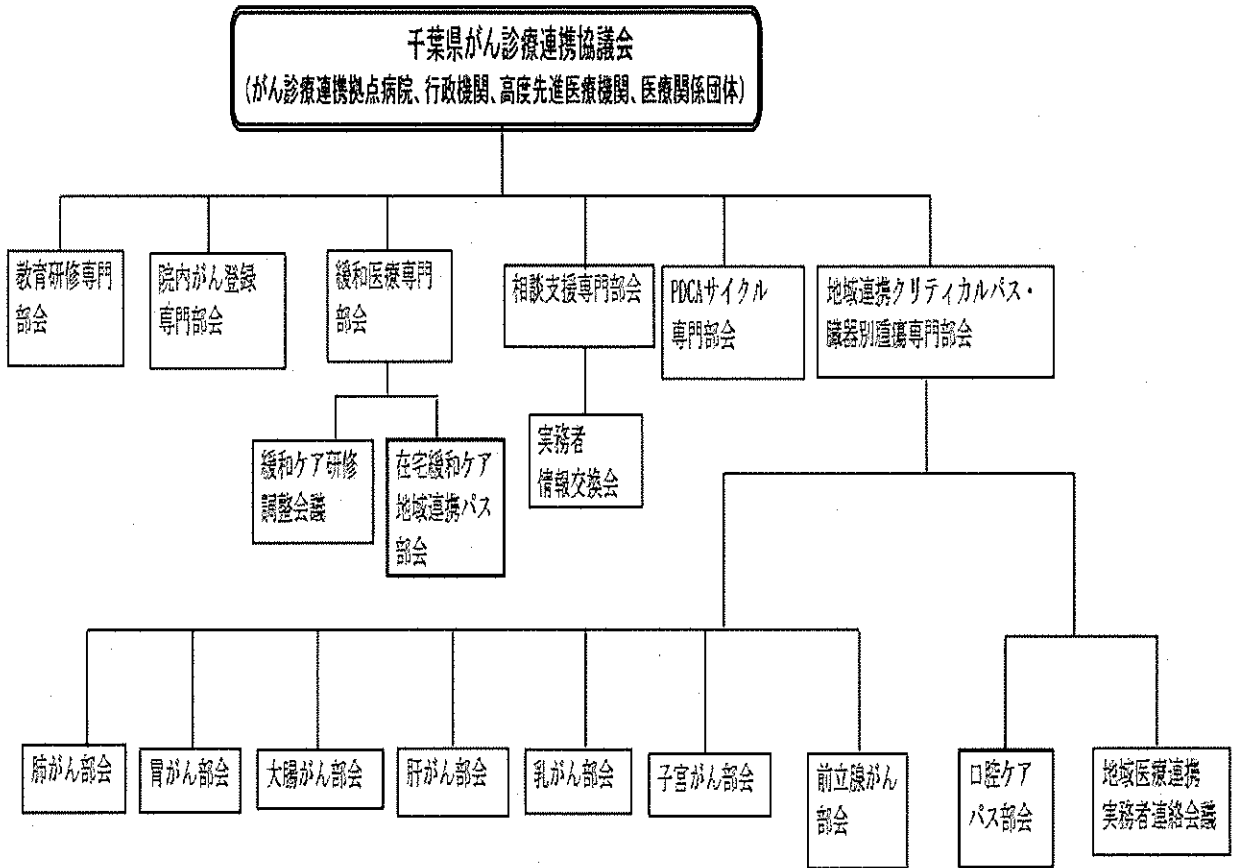
栃木県がん診療連携協議会組織図



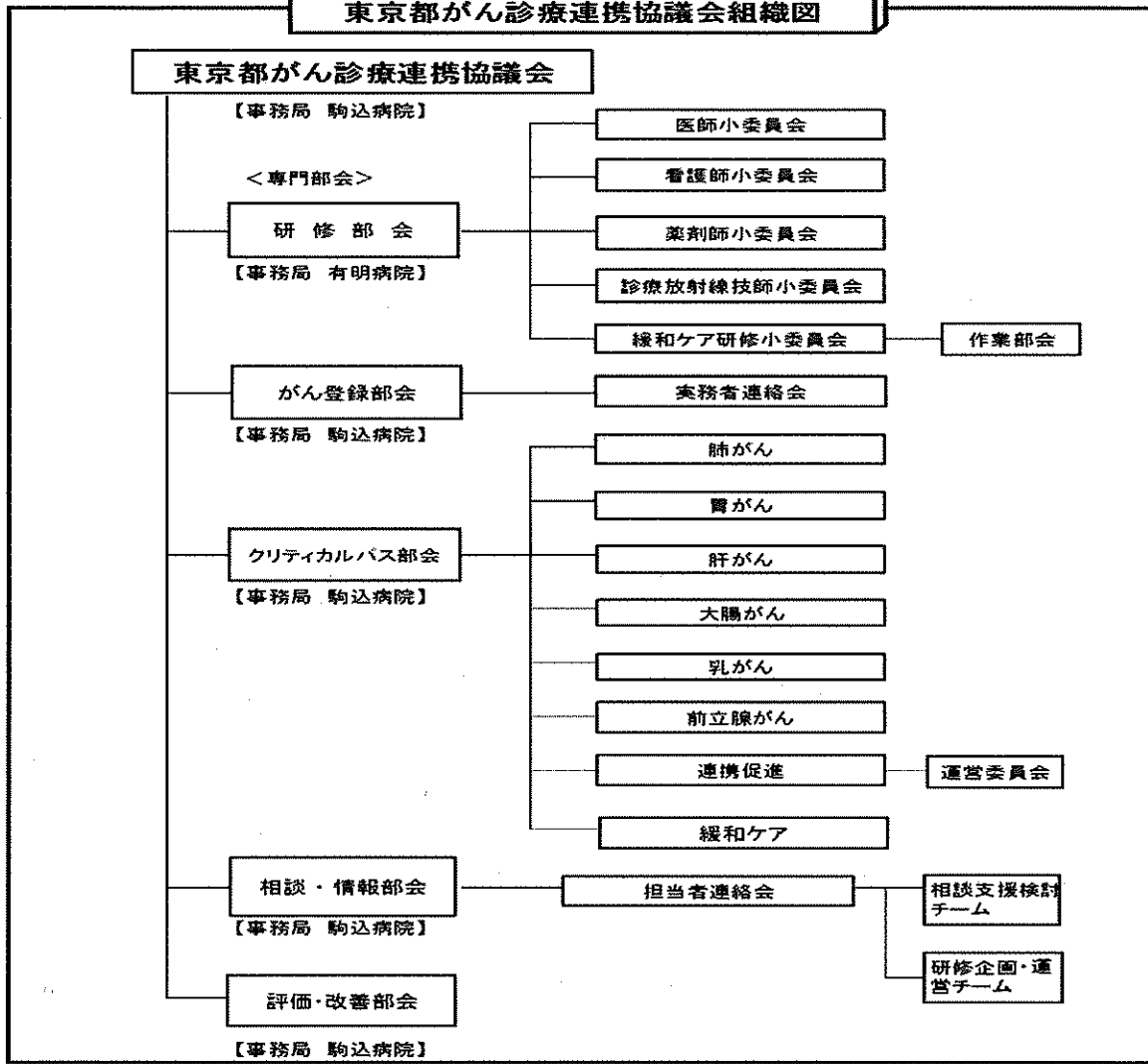
群馬県がん診療連携協議会の組織及び群馬県との連携協力



都道府県がん診療連携協議会の体制



東京都がん診療連携協議会組織図



神奈川県がん診療連携協議会（会長1名・副会長1名）
（事務局・都道府県がん診療連携拠点病院）
都道府県がん診療連携拠点病院1病院（医師1名・事務職1名）
地域がん診療連携拠点病院16病院・地域がん診療連携指定病院8病院
（各病院医師1名・事務職1名）

相談支援部会

県下全がん診療連携
拠点病院・がん診療連
携指定病院

院内がん登録部会

県下全がん診療連携
拠点病院・がん診療連
携指定病院

緩和ケア部会

県下全がん診療連携
拠点病院・がん診療連
携指定病院

**地域連携クリティカ
ルパス部会**

県下全がん診療連携
拠点病院・がん診療連
携指定病院

新潟県がん診療連携協議会の組織体制

新潟県がん診療連携協議会

会 長: 県立がんセンター新潟病院長

副会長: 新潟大学医歯学総合病院長

構成員: 新潟大学医歯学総合病院長、新潟市民病院長、長岡赤十字病院長、長岡中央総合病院長、県立中央病院長、新潟労災病院長、県立新発田病院長、済生会新潟第2病院、新潟県医師会、新潟県薬剤師会、新潟県看護協会、患者会の代表、新潟県福祉保健部長

事務局: 県立がんセンター新潟病院

がん登録部会

部会長
県立がんセンター新潟
病院担当医師

構成員: 関連する協議会構
成機関の実務者、
がん登録室長

- ・がん登録内容の検討
- ・がん登録データの分析

研修教育部会

部会長
新潟大学医歯学総合
病院担当医師

構成員: 関連する協議会構
成機関の実務者、

- ・研修計画の作成
- ・診療医師派遣の調整
- ・専門薬剤師・看護師等の
育成

情報連携部会

部会長
長岡中央総合病院
担当医師

構成員: 関連する協議会構
成機関の実務者、

- ・相談支援センター業務の
充実
- ・地域連携クリティカルパ
スの整備

緩和ケア部会

部会長
新潟市民病院担当医師

構成員: 関連する協議会構
成機関の実務者、

- ・緩和ケア体制の充実
- ・ホスピスとの連携
- ・在宅緩和ケアの推進

富山県がん診療連携協議会

関係機関

富山県健康課

富山県厚生センター

とやま医療健康センター

富山県医師会

がん診療連携拠点病

● 済生会高岡病院

● 富山赤十字病院

● 富山市立富山市民病院

○ 市立砺波総合病院

○ 高岡市民病院

○ 厚生連高岡病院

○ 富山大学付属病院

○ 富山労災病院

○ 黒部市民病院

◎ 富山県立中央病院

作業部

緩和ケア部会

地域連携

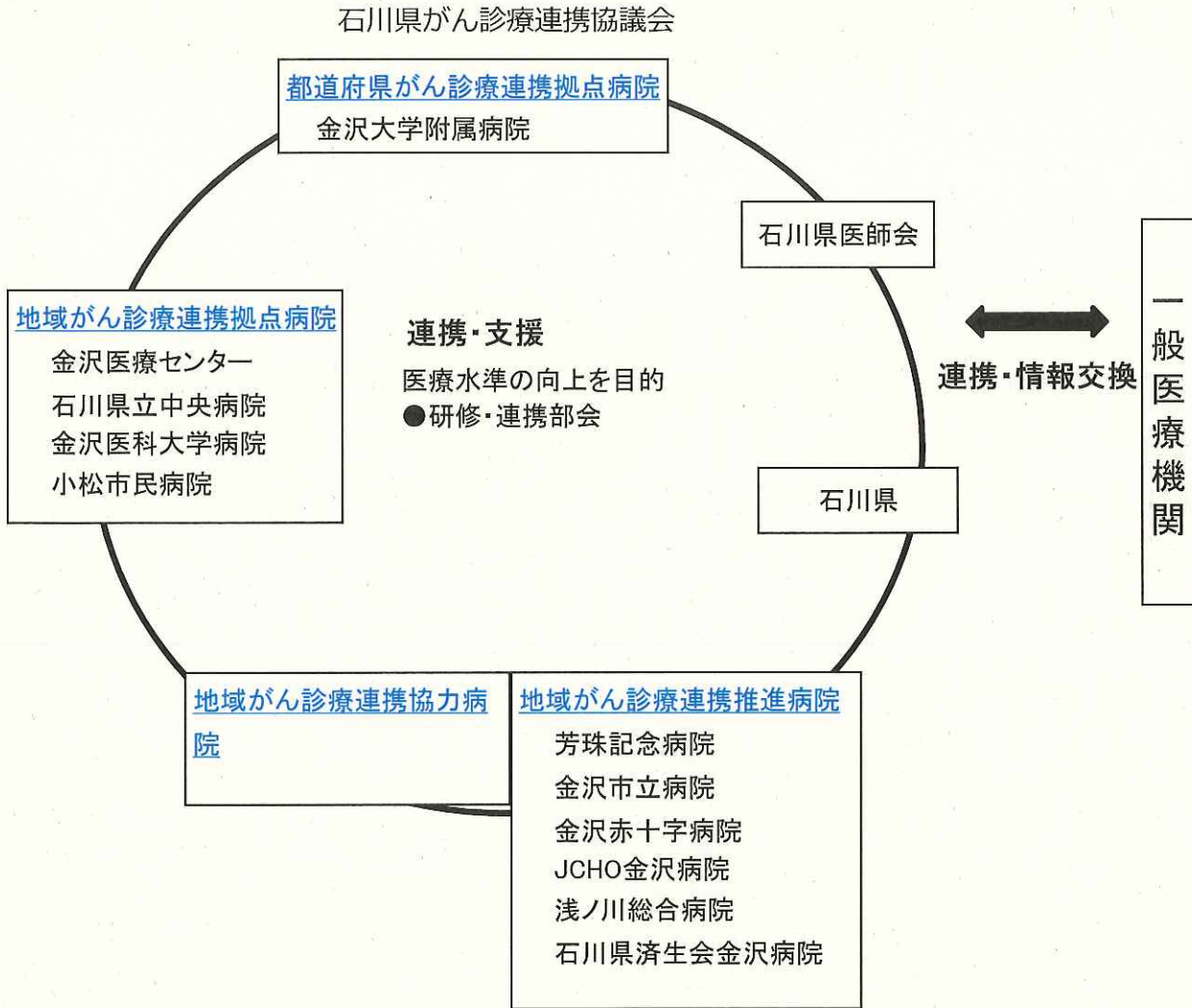
相談支援部会

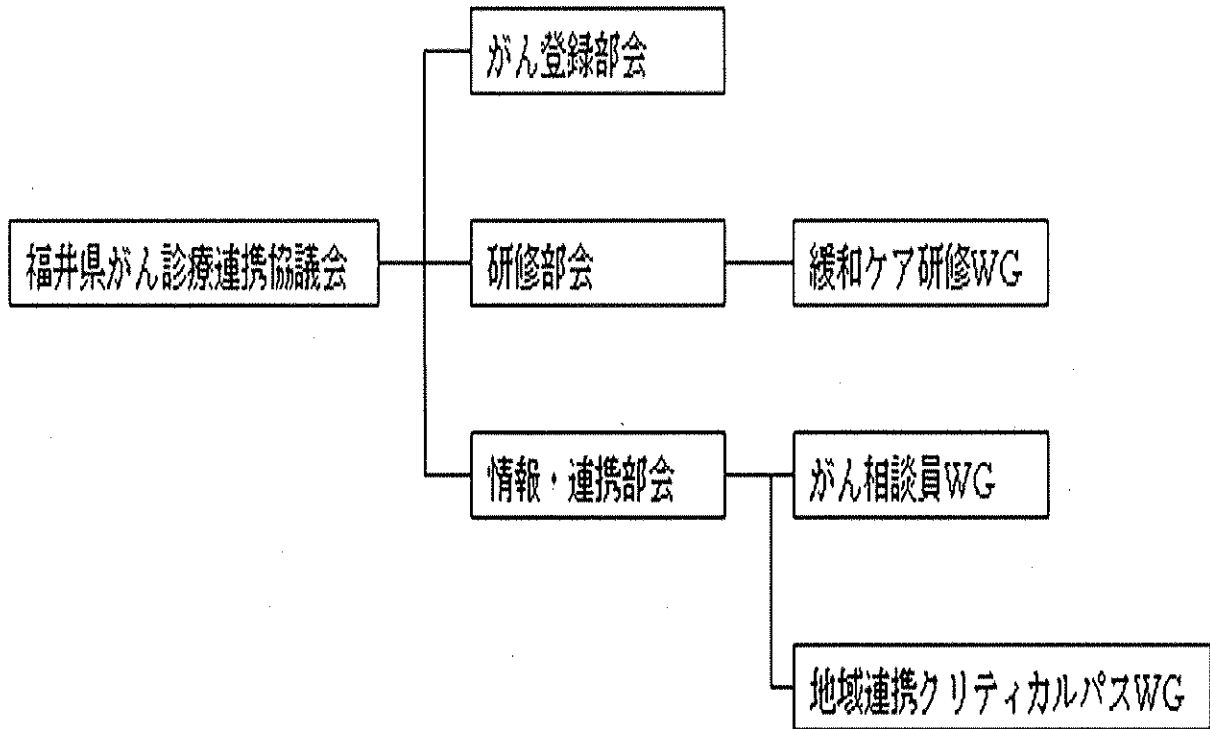
がん登録部会

研修部会

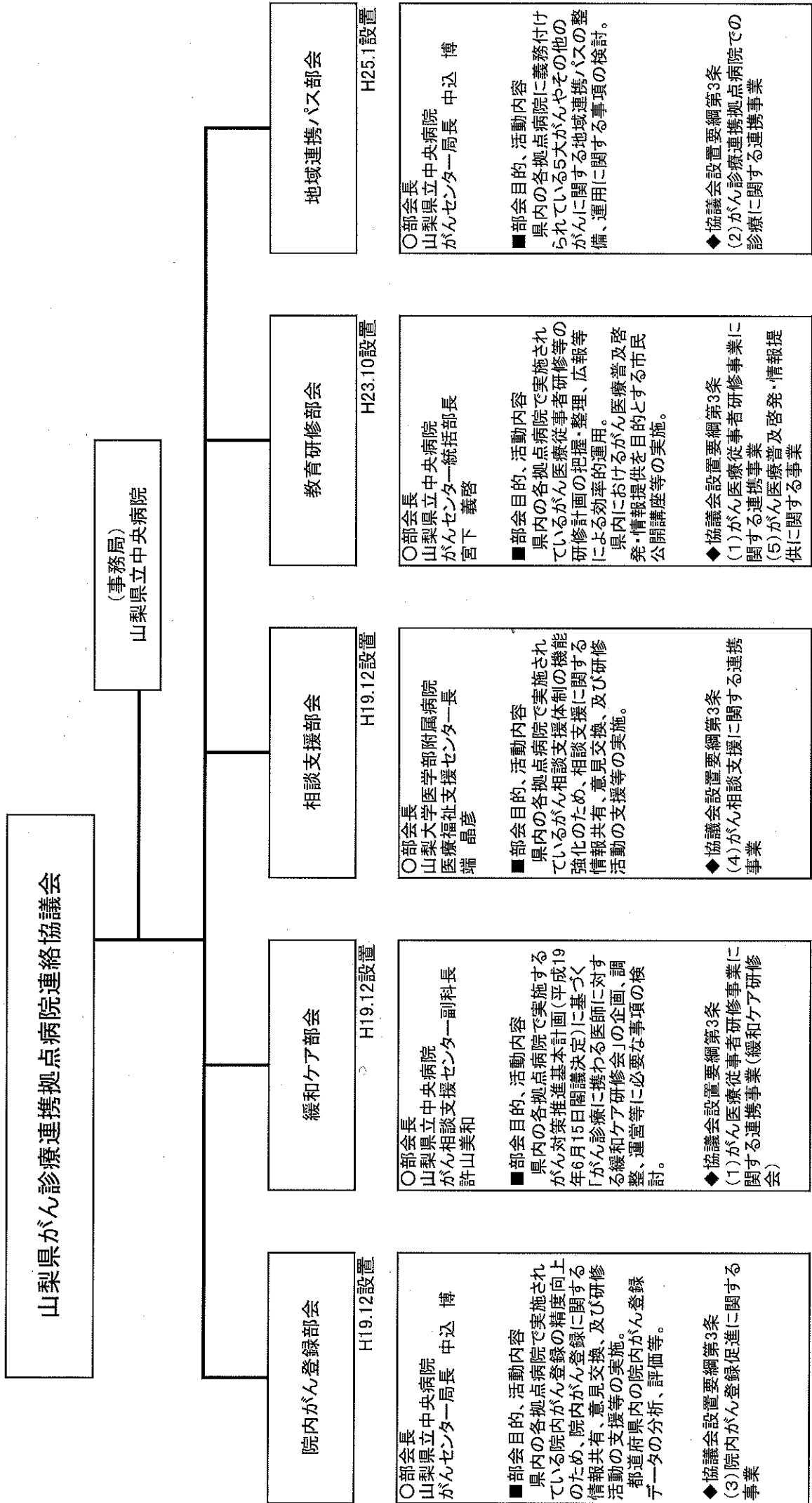
- ◎ 都道府県がん診療連携拠点病院
- (国指定)地域がん診療連携拠点病院
- (県指定)地域がん診療連携拠点病院

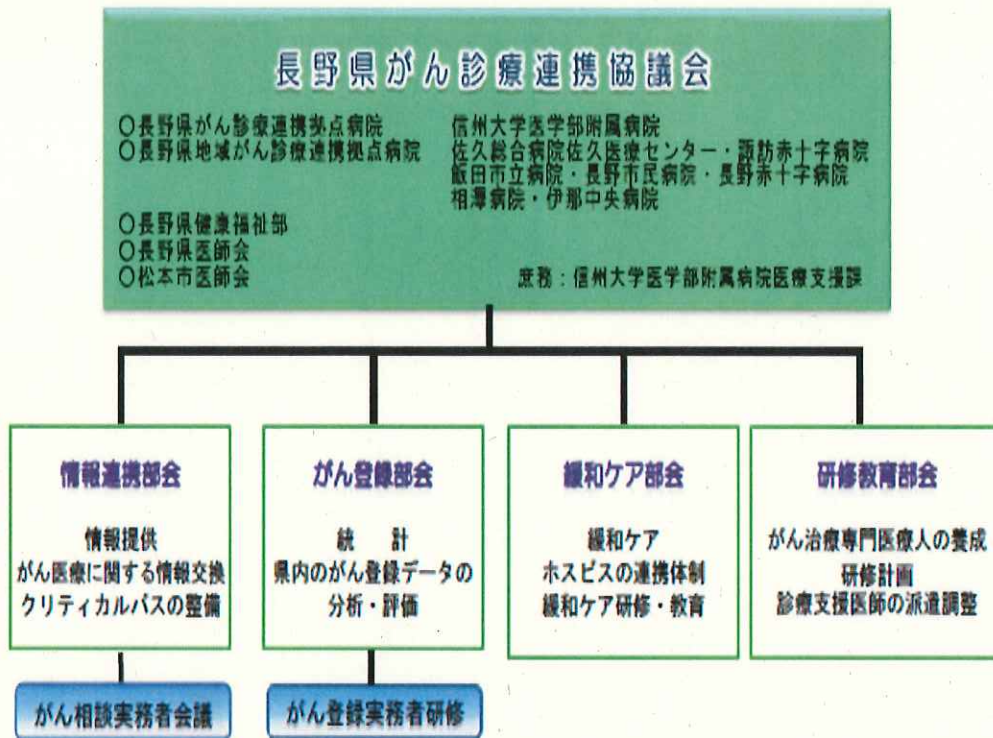
石川県



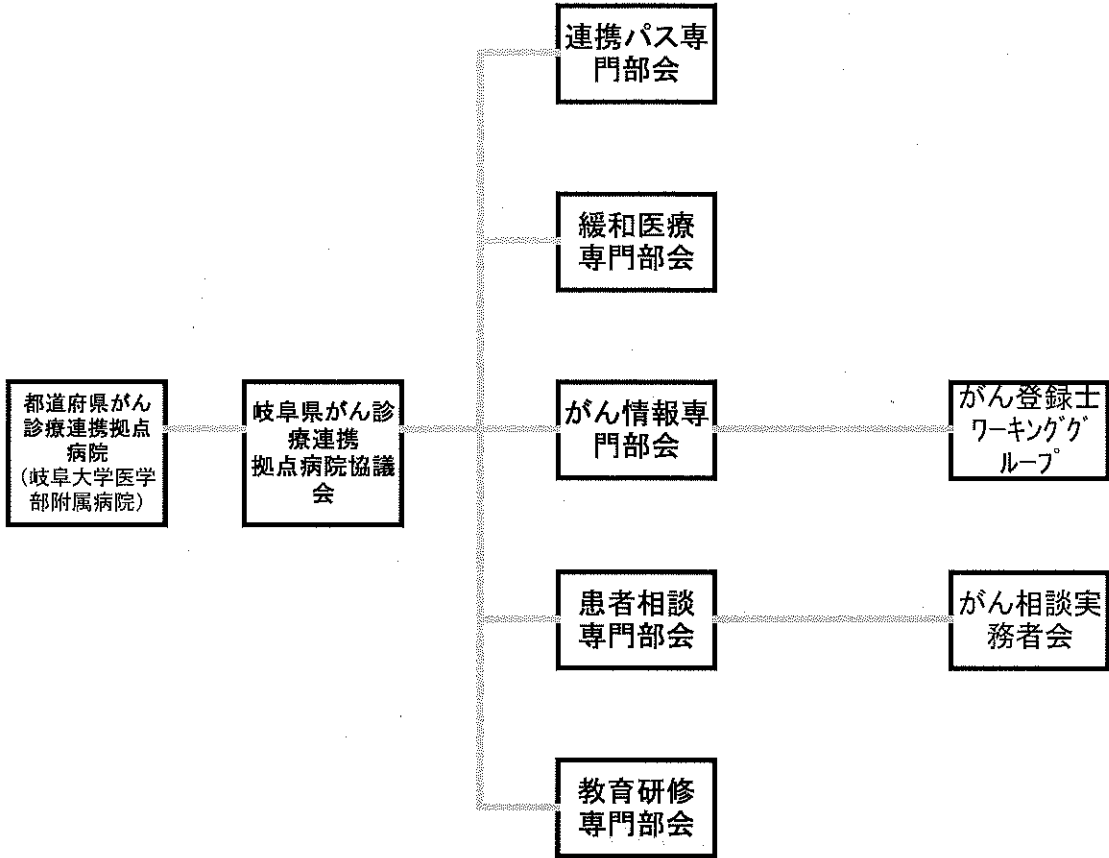


山梨県がん診療連携拠点病院連絡協議会 各部署の位置づけ





岐阜県



地域がん診療連携拠点病院	
岐阜	岐阜県総合医療センター
	岐阜市民病院
西濃	大垣市民病院
中濃	木沢記念病院
東濃	岐阜県立多治見病院
飛騨	高山赤十字病院

静岡県

※ 設置要綱第3条、4条に基づく組織

【静岡県がん診療連携協議会】

委員長

- ・県立静岡がんセンター総長(1)
- ### 副委員長
- ・委員の中から委員長に指名された者(1)

委員

- ・静岡県がん診療連携拠点病院院長(1)
- ・地域がん診療連携拠点病院院長(9)
- ・医療を受ける立場にある者の代表者(1)
- ・静岡県医師会の代表者(1)
- ・静岡県病院協会の代表者(1)
- ・静岡県健康福祉部の関係者(2)
- ・静岡県がん診療連携推進病院院長(8)
- ・静岡県小児がん拠点病院院長(1)
- ・がん相談支援センター設置病院長(3)
- ・静岡県歯科医師会の代表者(1)
- ・静岡県看護協会の代表者(1)
- ・静岡県薬剤師会の代表者(1)

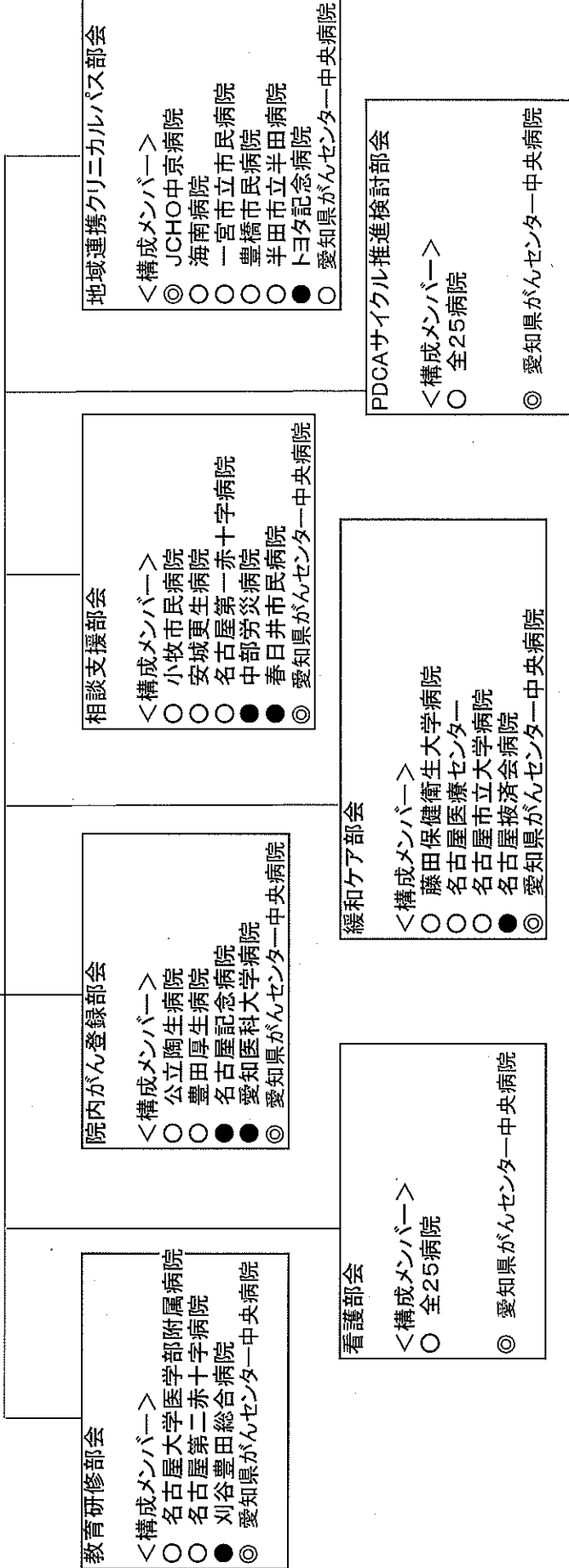
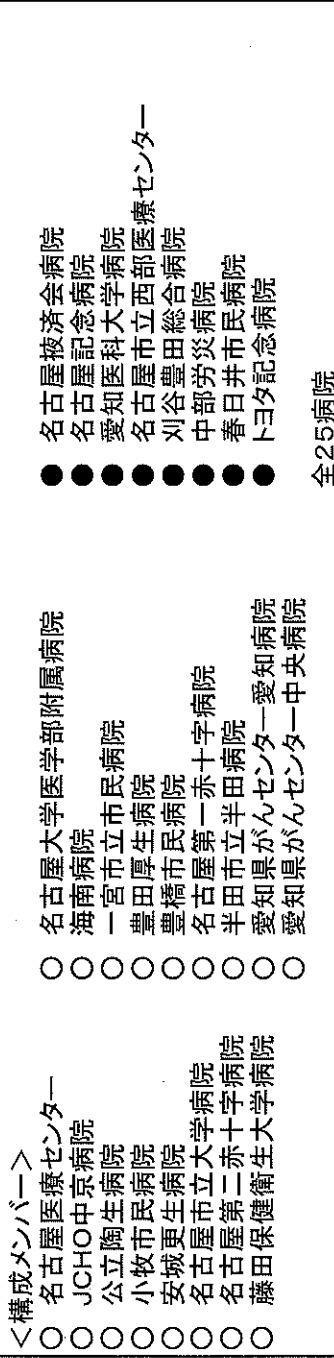
※ 静岡県がん診療連携協議会設置要綱第7条に基づく事務局の設置

【静岡県がん診療連携協議会事務局】

- ・静岡県立静岡がんセンター 疾病管理センター内

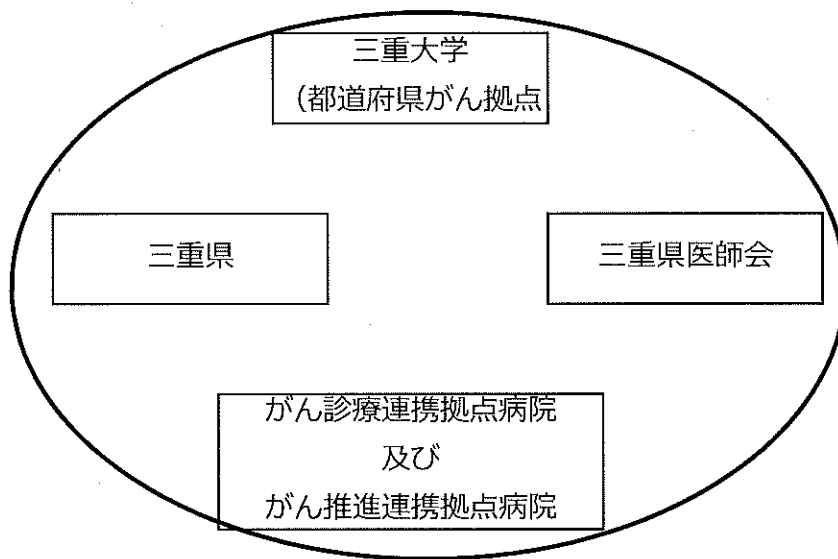
愛知県がん診療連携協議会

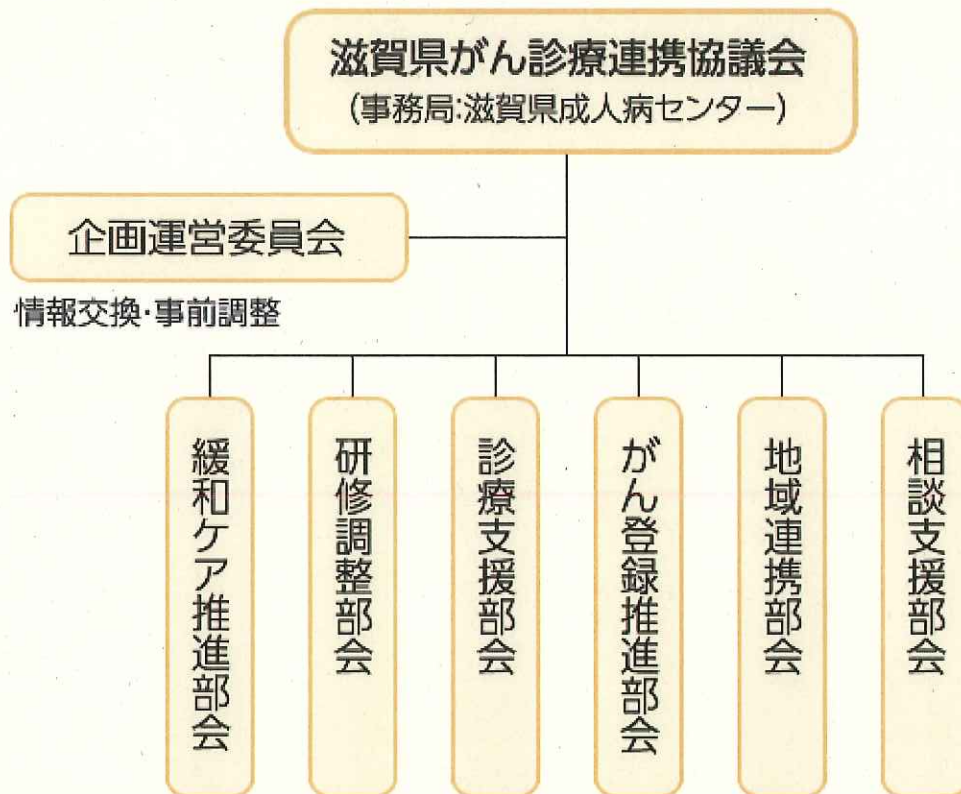
H27.4.1



◎は、部会長 ○は国指定 ●は県指定

三重県

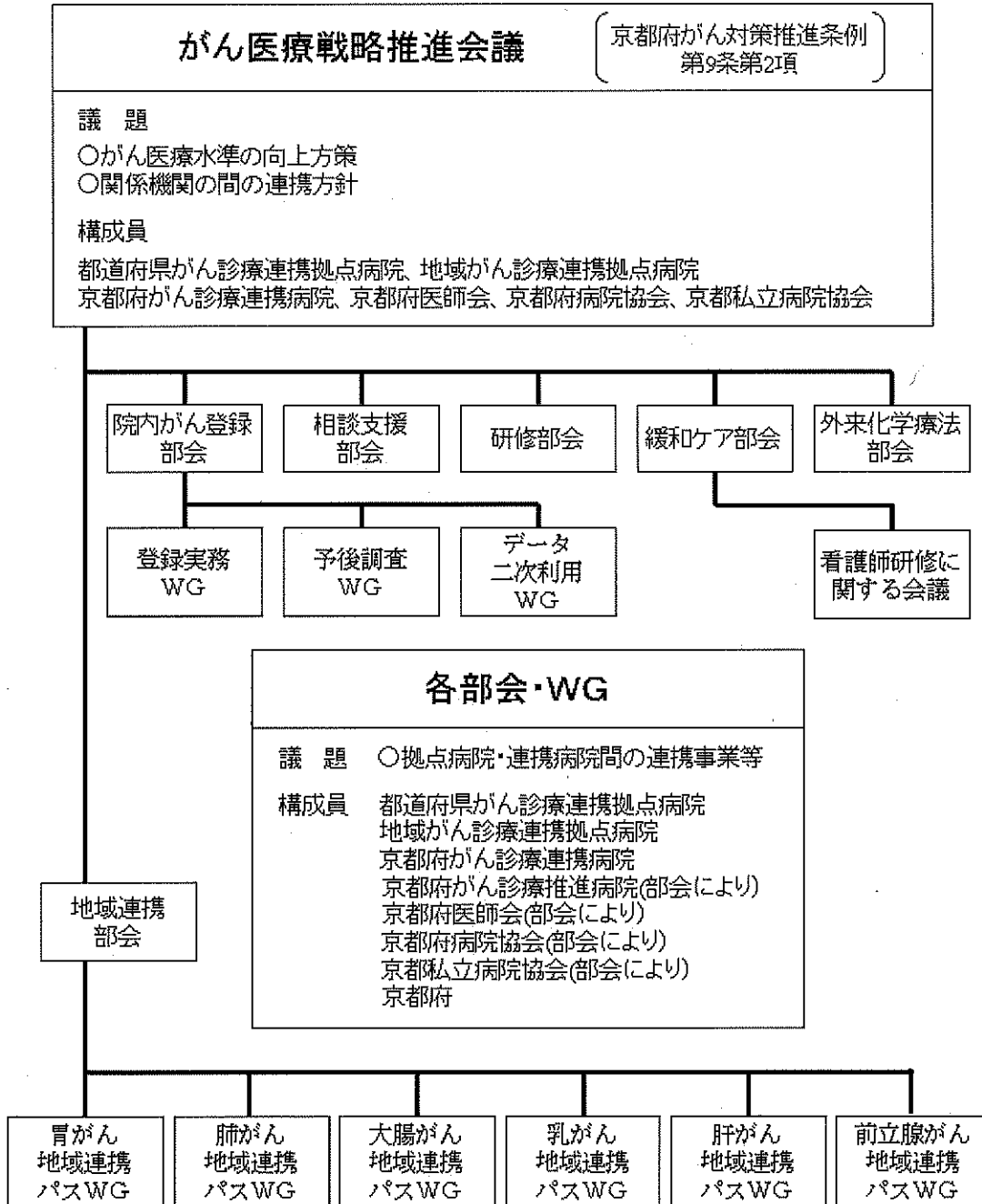




具体的な検討および取り組みは部会中心。協議会は全体を総括。

がん医療戦略推進会議の組織について

(平成27年4月現在)



大阪府

大阪府がん診療連携拠点病院関係組織図

大阪府がん診療連携協議会

(平成 19 年 7 月 6 日設置 医師、関係職種等により構成)

参加団体	都道府県がん診療連携拠点病院	1
	地域がん診療連携拠点病院	16
	大阪府がん診療拠点病院	45
	小児がん拠点病院	2 (※重複含む)
	大阪府保健医療部健康づくり課	1
事務局	大阪府立成人病センター 医事グループ	

地域連携クリティカルパス部会

(平成 20 年 4 月 23 日設置 医師等により構成)

事務局：成人病センター 医事グループ

相談支援センター部会

(平成 19 年 7 月 29 日設置。ケースワーカー等により構成)

事務局：成人病センター がん相談支援センター

がん登録・情報提供部会

がん登録部会 (平成 20 年 8 月 20 日設置。医師、事務職員等により構成)
がん診療情報提供のあり方検討部会

(平成 21 年 7 月 28 日設置。医師、事務職員等により構成)

(平成 26 年 7 月合併)

事務局：成人病センター がん予防情報センター

緩和ケア部会

(平成 21 年 2 月 10 日設置。医師、事務職員等により構成)

事務局：成人病センター 医事グループ

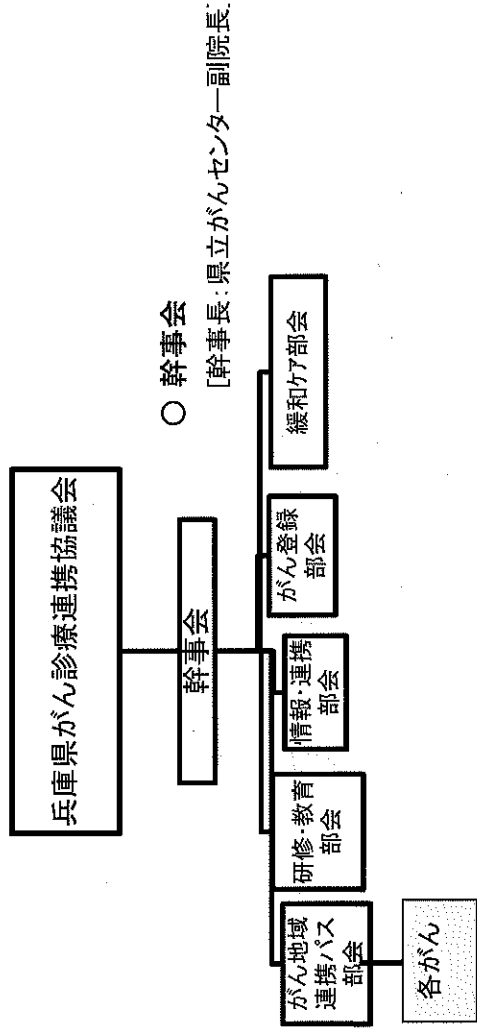
小児・AYA 部会

(平成 23 年 3 月 15 日設置。医師等により構成)

事務局：母子保健総合医療センター

都道府県がん診療連携協議会の体制

- 県立がん診療連携協議会
[議長: 県立がんセンター院長]



- 幹事会
[幹事長: 県立がんセンター副院長]

- ・国指定がん診療連携拠点病院(14病院)
- ・国指定小児がん診療連携拠点病院(1病院)
- ・医療関係団体(県医師会、県歯科医師会、県看護協会、県薬剤師会、県放射線技師会、県臨床検査技師会)
- ・患者団体
- ・行政(兵庫県) 計 23団体・病院

- ・国指定がん診療連携拠点病院(14病院)………A
 - ・国指定小児がん診療連携拠点病院(1病院)………A
 - ・県指定がん診療連携拠点病院(10病院)………B
 - ・がん診療連携拠点病院に準じる病院(24病院)………C
 - ・患者団体
 - ・行政(兵庫県)
 - ・兵庫県医師会
- ※A)がC)において指定病院という
- 計 52団体・病院

- 研修・教育部会 : 各拠点病院、兵庫県、兵庫県医師会から 医師、看護師等 1名選出
- 情報・連携部会 : 各拠点病院、兵庫県、兵庫県医師会から 医師、看護師、地域連携担当者等 1名選出
- がん登録部会 : 各拠点病院、兵庫県、兵庫県医師会から がん登録担当者等 1名選出
- 緩和医療部会 : 各拠点病院、兵庫県、兵庫県医師会から 医師、看護師、薬剤師等 1名選出
- がん地域連携パス部会 : 各拠点病院、兵庫県、兵庫県医師会から、医師、看護師、事務等 1名選出

[各部長: 幹事から推薦]

- △ 各がんパスWG : がんパスWG担当者(拠点病院、医師会から選出)

がん診療連携病院等

奈良県がん診療連携協議会

県立医科大学附属病院
県総合医療センター
天理よろづ相談所病院
近畿大学医学部奈良病院
市立奈良病院
国保中央病院
済生会中和病院
大和高田市立病院

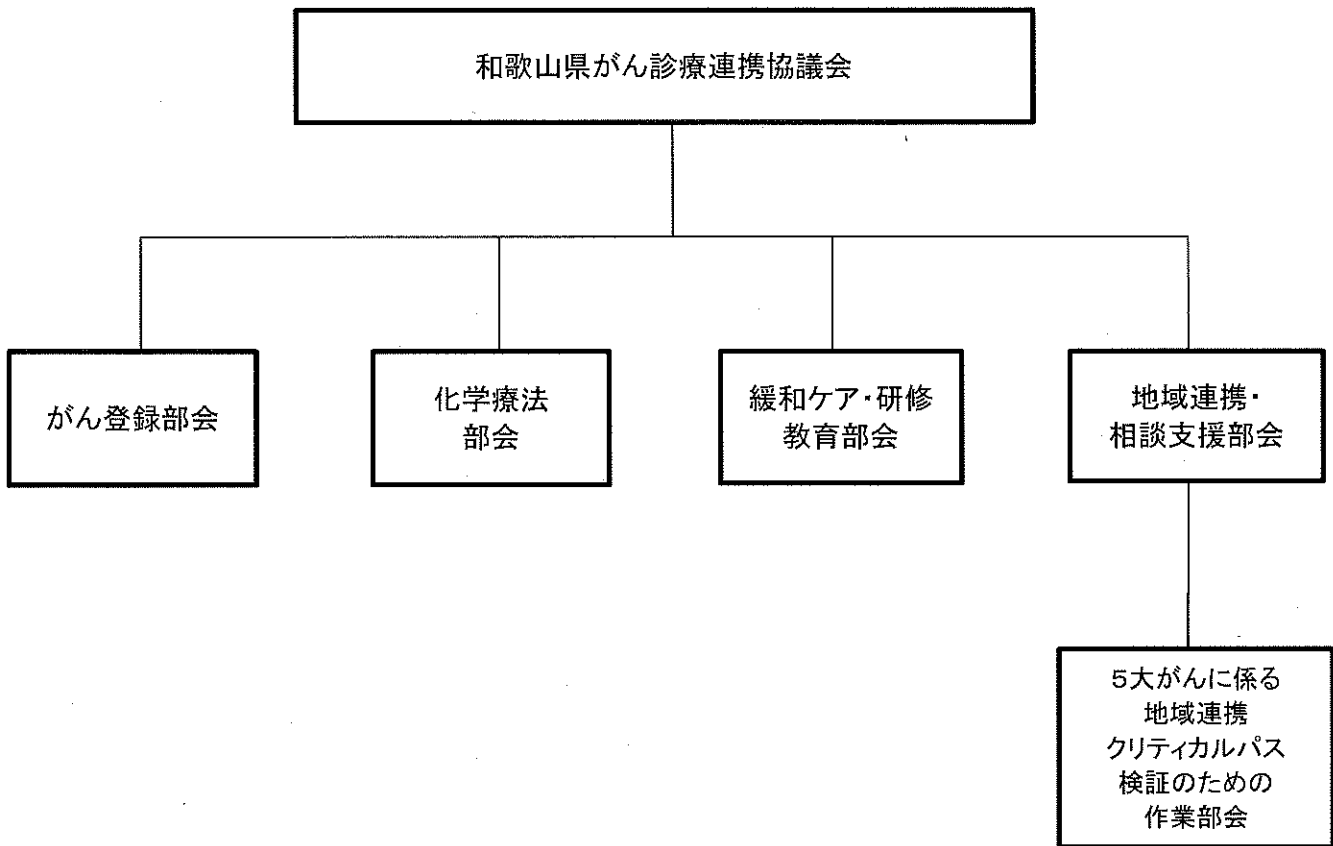
相談支援
分科会

緩和ケア
分科会

化学療法
分科会

院内がん登録
分科会

パス
分科会



鳥取県

都道府県がん診療連携拠点病院

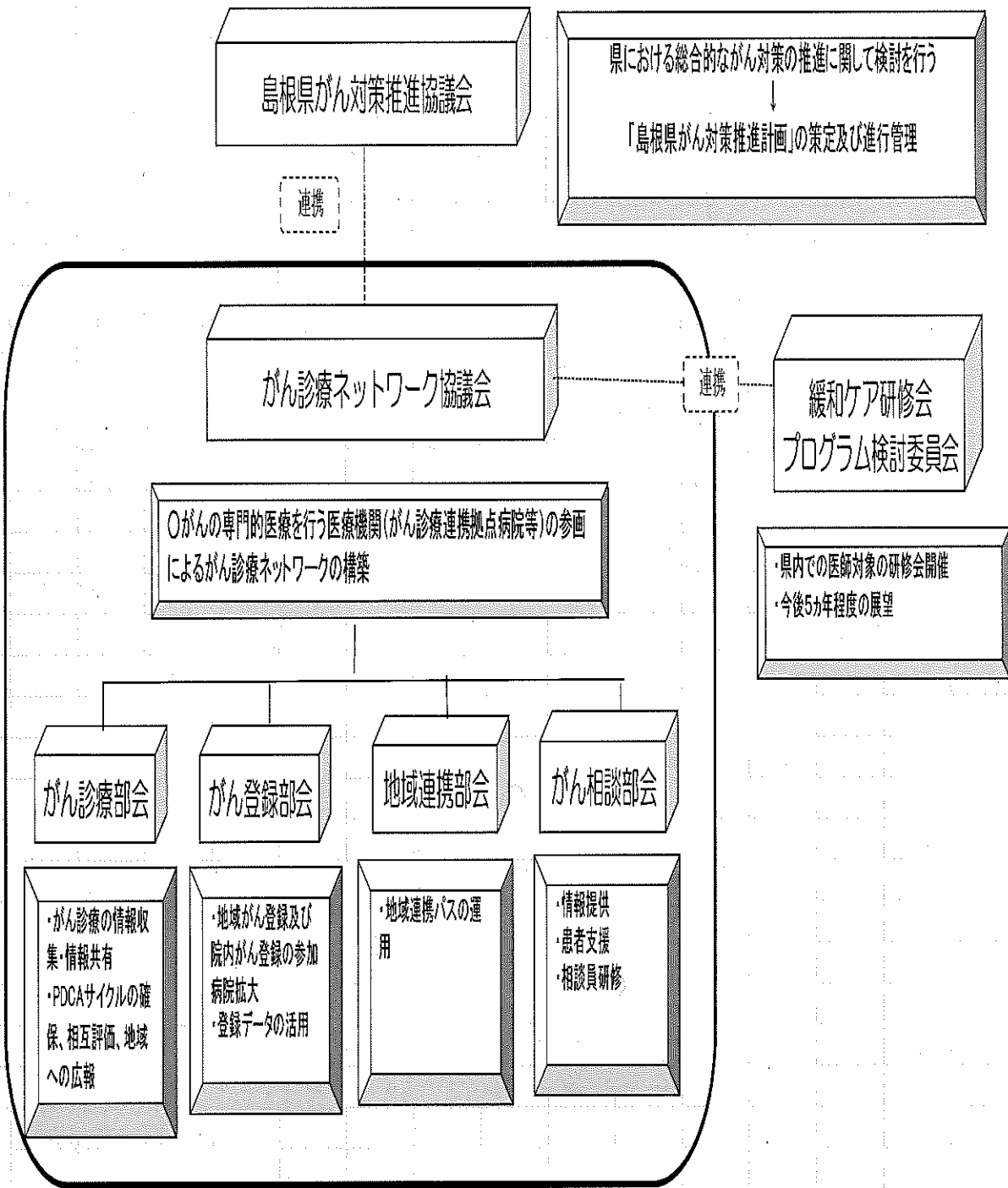
医療機関名	住所	電話番号
鳥取大学医学部附属病院	米子市西町 36 番地 1	0859-33-1111

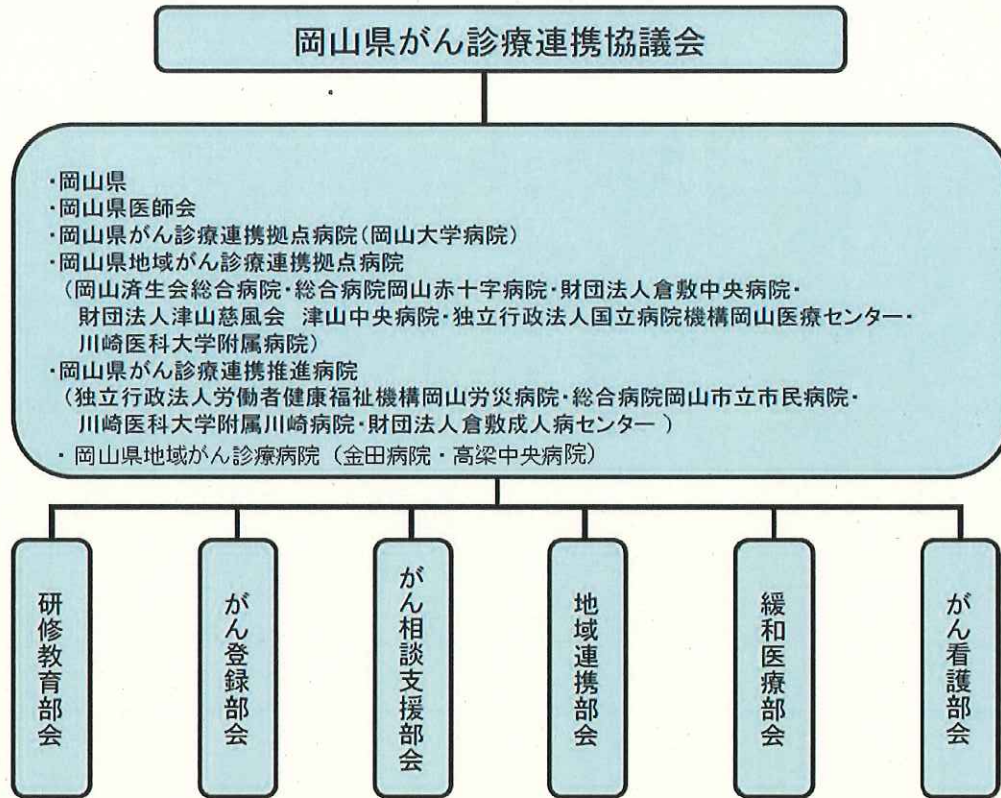
地域がん診療連携拠点病院

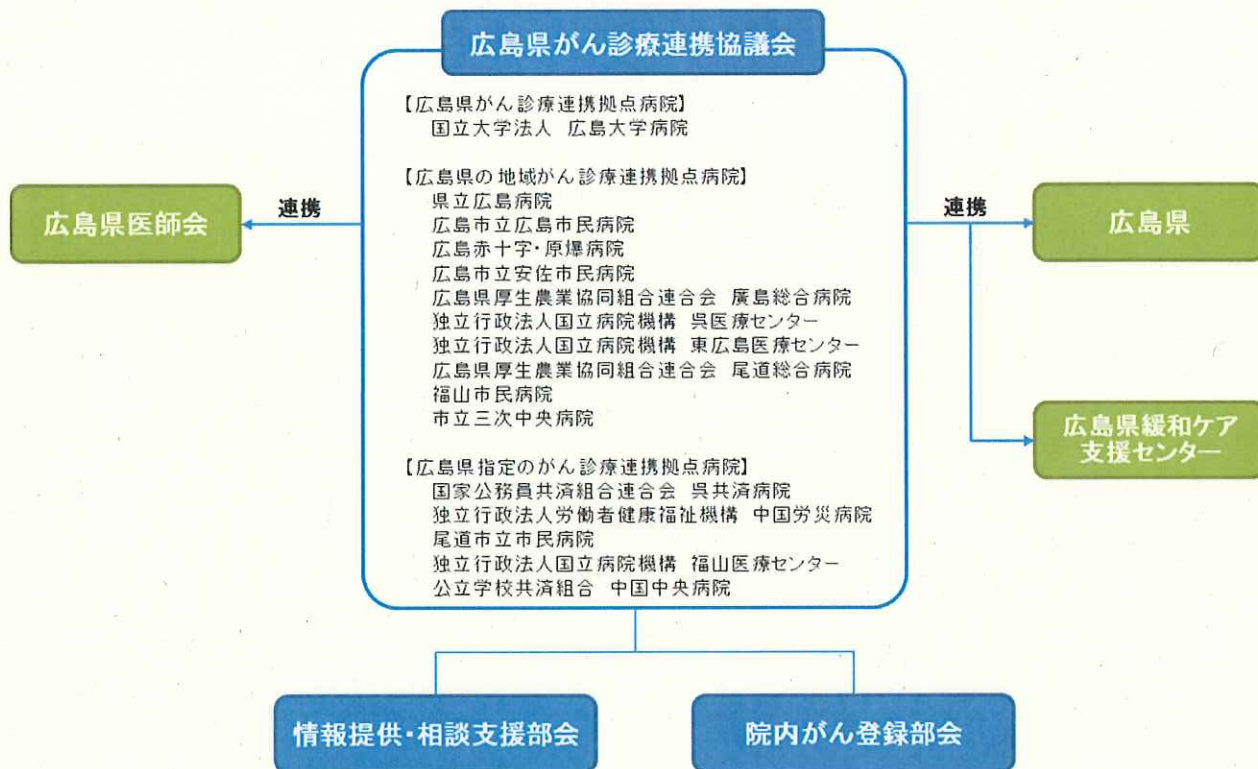
医療機関名	住所	電話番号
鳥取県立中央病院	鳥取県鳥取市江津 730	0857-26-2271
鳥取市立病院	鳥取市の場 1-1	0857-37-1522
鳥取県立厚生病院	倉吉市東昭和町 150	0858-22-8181
独立行政法人国立病院機構 米子医療センター	米子市車尾 4 丁目 17 番 1 号	0859-33-7111

がん診療連携拠点病院に準じる病院

医療機関名	住所	電話番号
鳥取赤十字病院	鳥取市尚徳町 117	0857-24-8111
鳥取生協病院	鳥取市末広温泉町 458	0857-24-7251
医療法人十字会野島病院	倉吉市瀬崎町 2714-1	0858-22-6231
独立行政法人労働者健康福祉機構 山陰労災病院	米子市皆生新田 1-8-1	0859-33-8181
医療法人同愛会博愛病院	米子市両三柳 1880 番地	0859-29-1100







【山口県がん診療連携拠点病院】
山口大学医学部附属病院

- ・山口県健康福祉部
- ・山口県医師会
- ・山口県歯科医師会
- ・山口県薬剤師会
- ・山口県看護協会

【地域がん診療連携拠点病院】

- ・岩国医療センター
- ・徳山中央病院
- ・山口県立総合医療センター
- ・周東総合病院
- ・山口県済生会下関総合病院
- ・山口赤十字病院

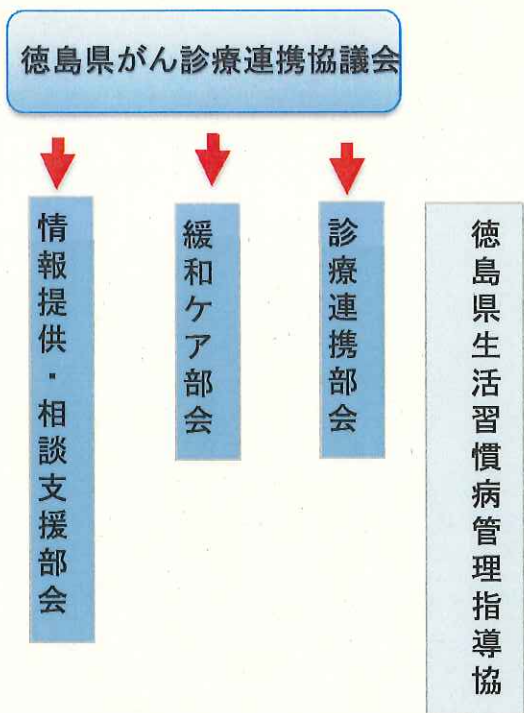
【地域がん診療病院】

- ・長門総合病院
- ・都志見病院

【特定領域がん診療連携推進病院(肺がん)】

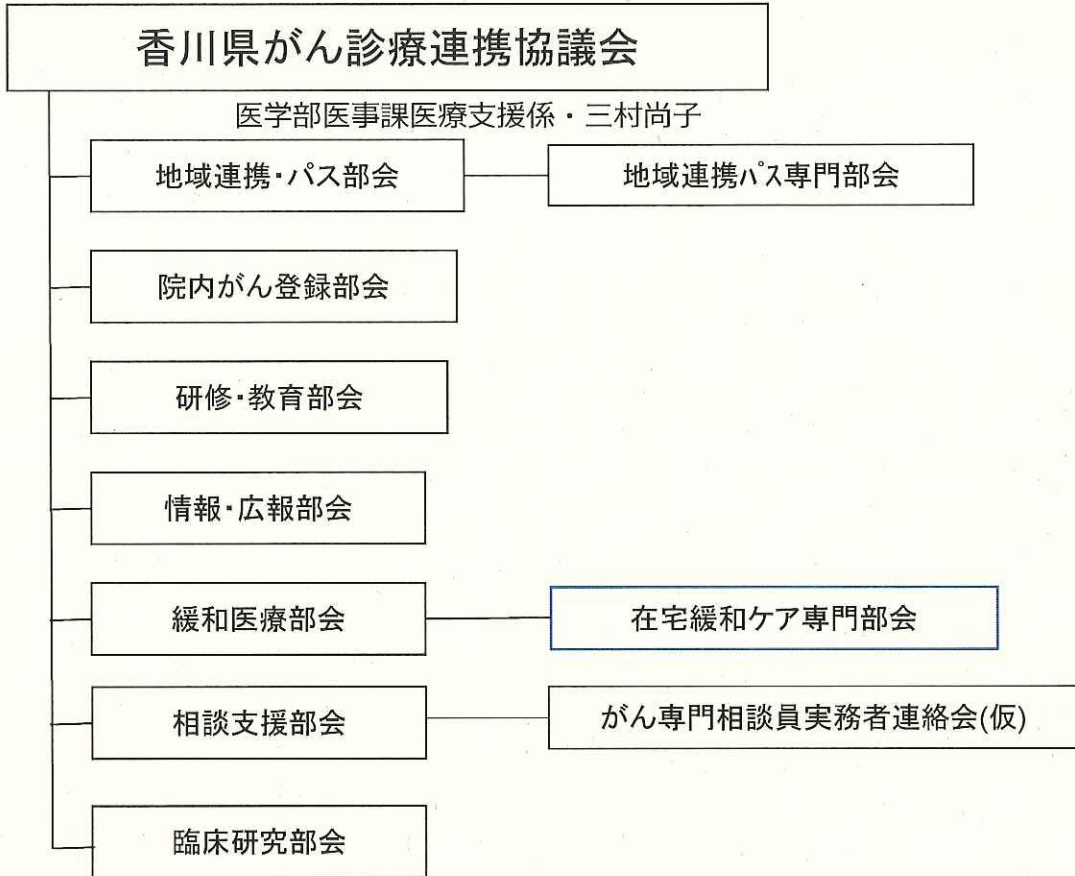
- ・山口宇部医療センター

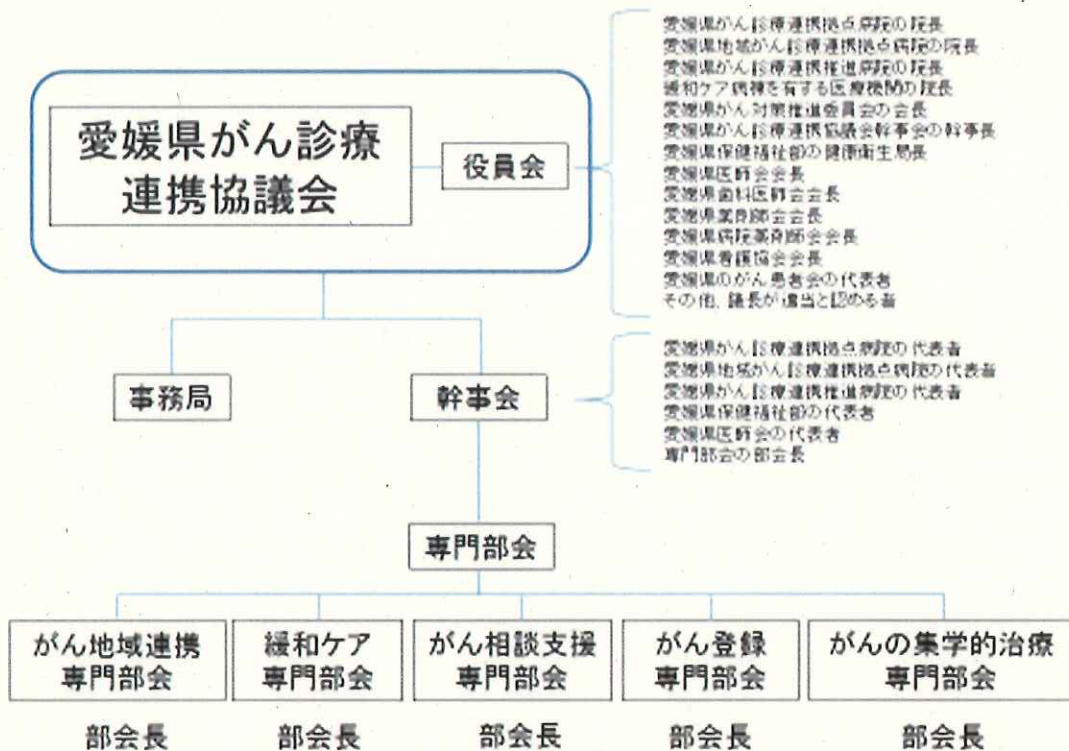
徳島県



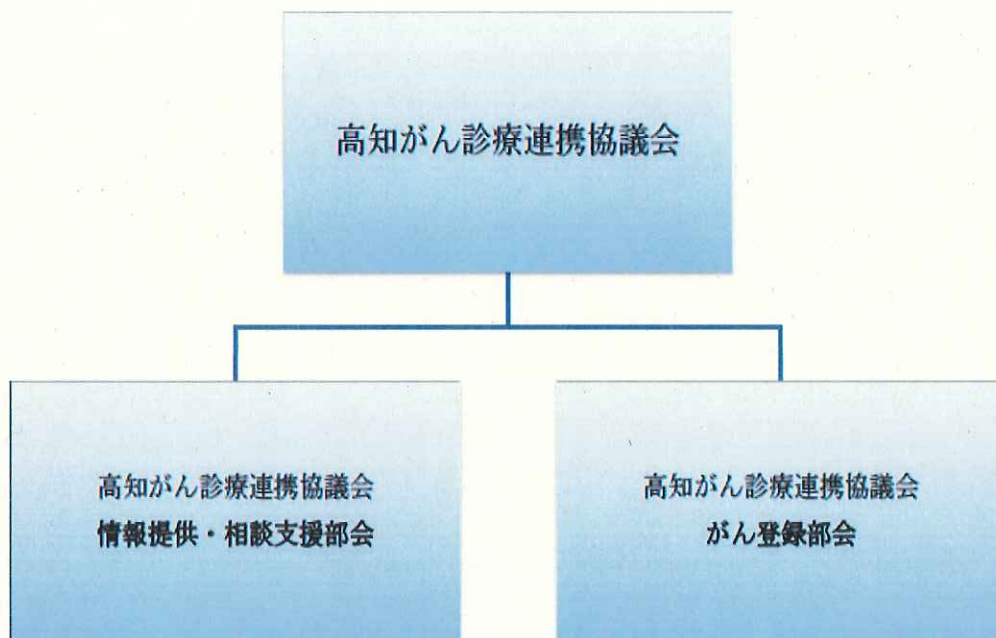
協議会は次に掲げる機関等の代表者を委員として組織する。

- (1) 都道府県がん診療連携拠点病院
- (2) 地域がん診療連携拠点病院
- (3) 徳島県内においてがん診療に携わる主な医療機関
- (4) 徳島県医師会
- (5) 徳島県看護協会
- (6) 徳島保健所
- (7) 徳島緩和ケア研究会
- (8) 患者団体等
- (9) 徳島県保健福祉部
- (10) 徳島県生活習慣病管理指導協議会
- (11) 徳島県介護支援専門員協会
- (12) 徳島県歯科医師会

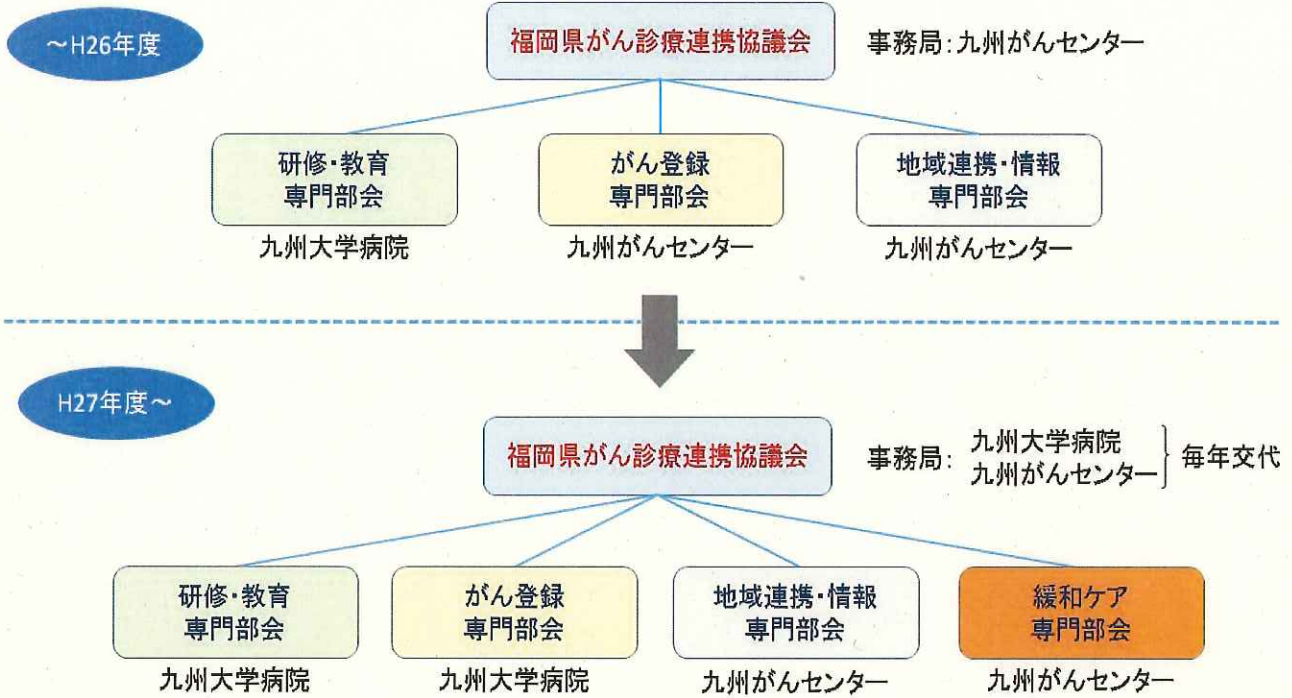




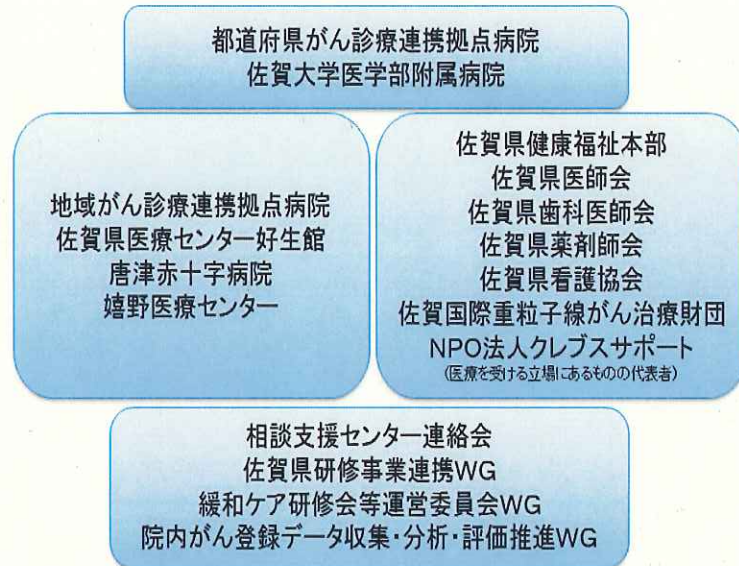
高知がん診療連携協議会組織図



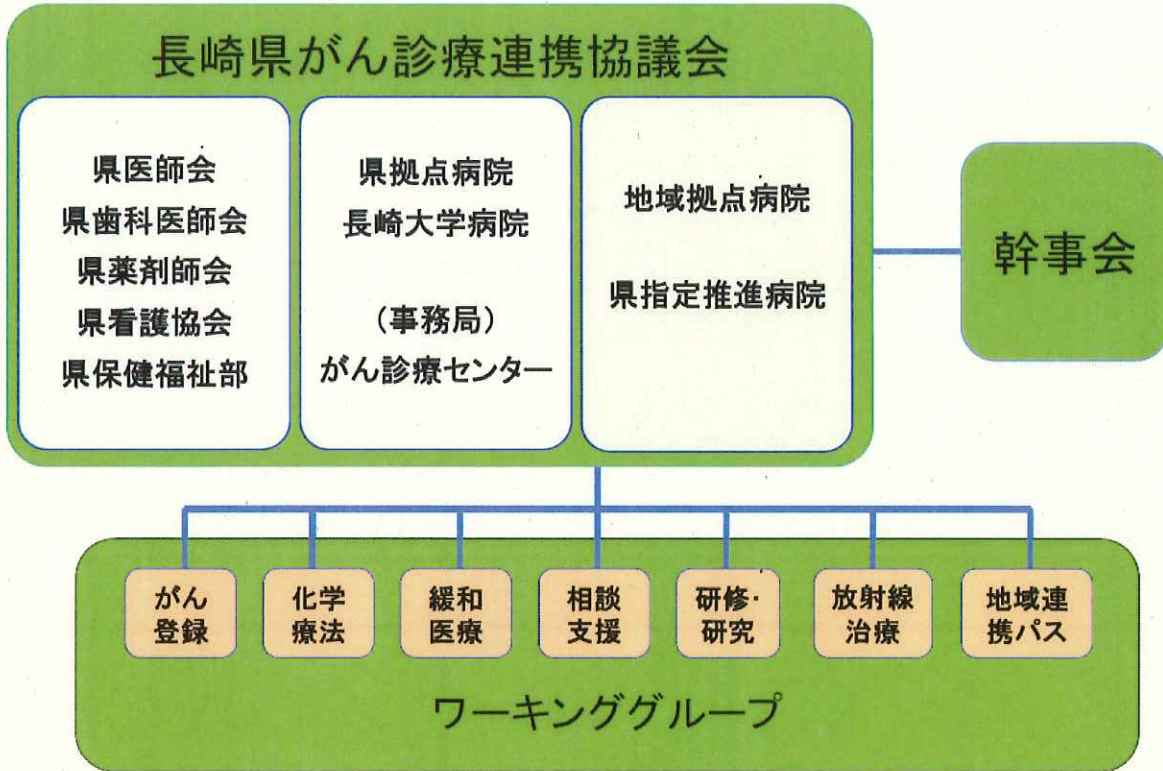
福岡県がん診療連携協議会の組織変更について

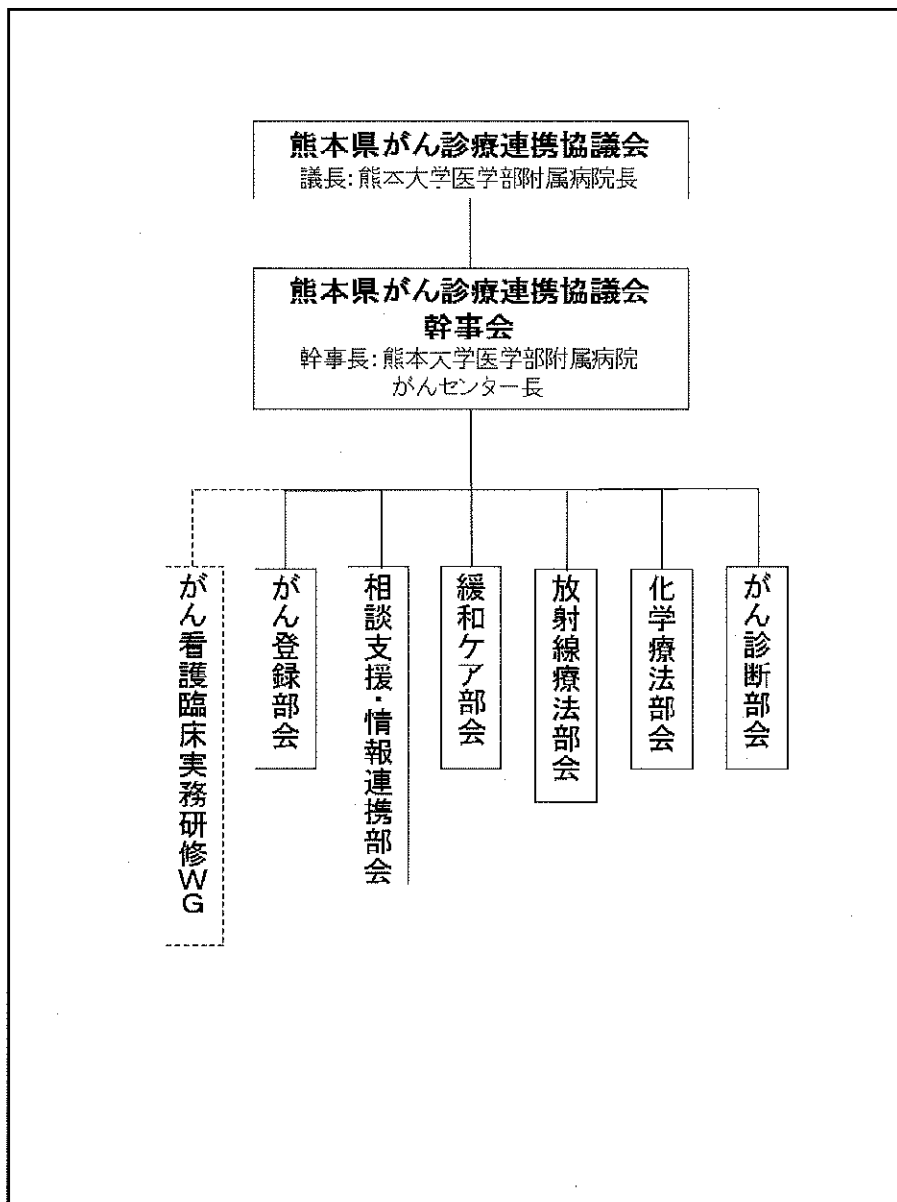


佐賀県がん診療連携協議会 組織図

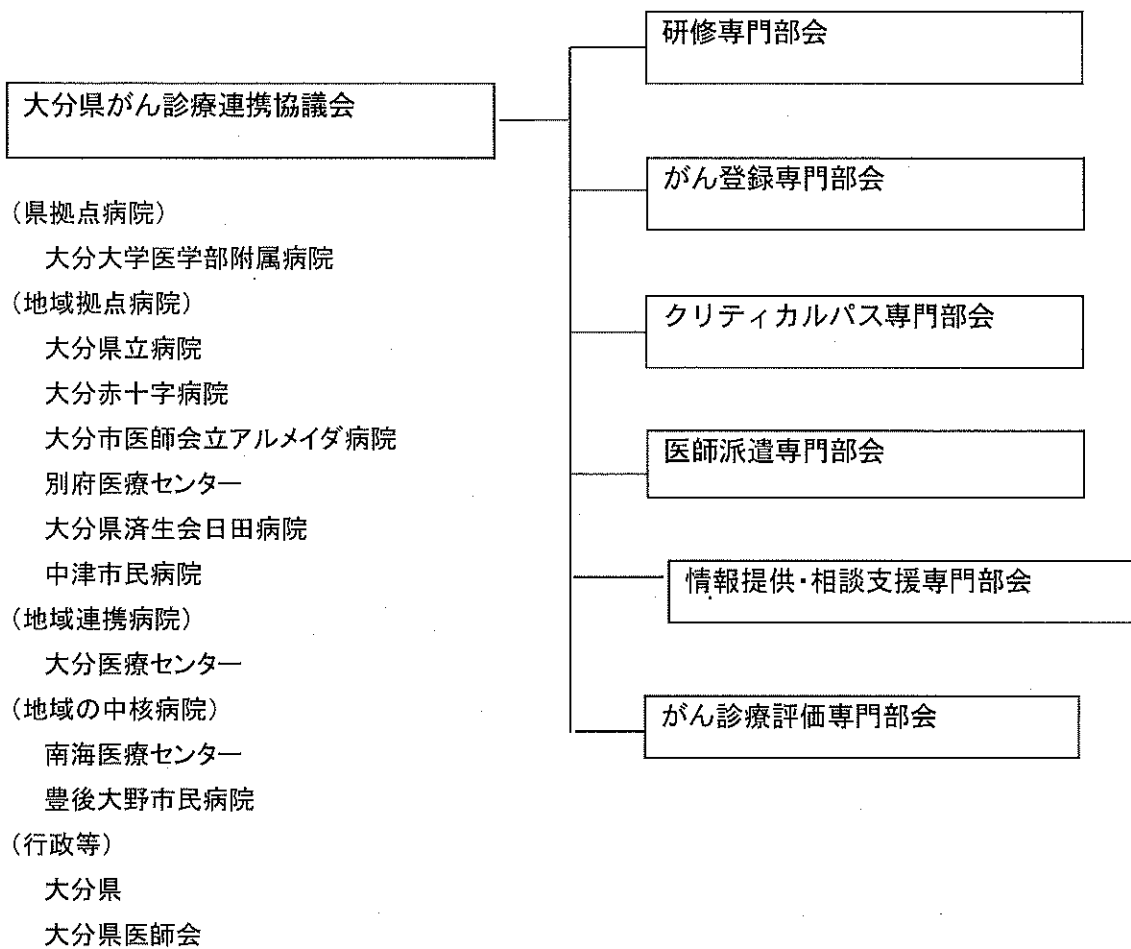


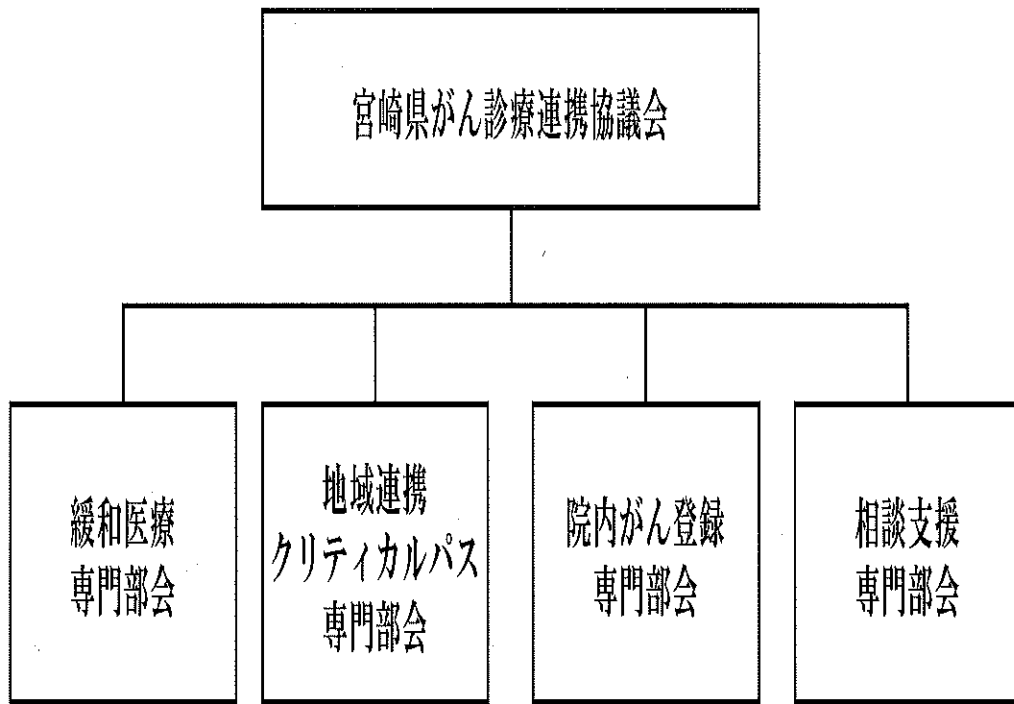
長崎県がん診療連携協議会





大分県





鹿児島県



沖縄県がん診療連携協議会組織図

