

長野県におけるがん診療拠点病院PDCAサイクルの試み

がん拠点病院PDCAサイクルフォーラム 2024.2.20



松本城

信州大学医学部附属病院 信州がんセンター
小泉知展

最初に

令和6年1月1日に発生した能登半島地震で犠牲となられた方々にお悔やみを申し上げますとともに、被災された皆さまに心よりお見舞い申し上げます

被災地の皆様の安全と、一日も早い復興をお祈りいたします

本日の内容

- 都道府県がん診療拠点病院信州大学医学部附属病院の実情
- 長野県がん診療拠点病院連携協議会の取り組みについて

信州大学医学部附属病院

- 特定機能病院、都道府県がん診療連携拠点病院
- がんゲノム医療連携拠点病院
- 診療科: 36診療科
- 病床数: 717床(改修中のため現在611床)
- 職員数: 約2000人(うち看護職員は806名)
- がん患者の比率: 約31.3%(2022年度疾病別比率)
- 平均在院日数: 11.0日(2022年度)
- 平均外来患者数: 1429.7人/日(2022年度)
- 院内がん登録数(2022年): 2,244 人



信州大学医学部附属病院長

信州がんセンター

運営委員会・がんサージカルボード委員会
レジメン審査委員会

集学的がん治療部

化学療法部門

通院治療室(化学療法)

放射線治療部門

緩和医療部門
(緩和ケアセンター)

緩和ケア外来

緩和ケアチーム

がん医療支援部

がん相談
(がん相談支援センター)

がん患者サロン

セカンドオピニオン

がん情報部

がん登録

院内がん登録

全国がん登録

がん情報発信

がんゲノム医療部

外来部門

情報部門

受託

長野県

2018年4月に南病棟新設

南病棟 館内案内

South Ward Information

6F レディース病棟 (婦人科 / 乳腺・内分泌外科)
Women's Ward (Gynecology, Breast & Endocrine Surgery)

5F 新生児集中治療室 (NICU) / 新生児治療回復室 (GCU)
Neonatal Intensive Care Unit / Growing Care Unit
生殖医療センター (IVF・ET)
Center for Reproductive Medicine

4F 産科
Maternal and Fetal Medicine

3F 手術部
Operating Suite

関係者以外立入禁止
Staff Only or Authorized Personnel Only

2F 集中治療部 (ICU)
Intensive Care Unit

1F 信州がんセンター
(通院治療室 / 緩和ケアセンター / ひまわりサロン)
Shinshu Cancer Center
(Outpatient Treatment Unit, Palliative Care, Himawari Salon)
先端細胞治療センター (分子細胞診療室)
Center for Advanced Cell Therapy
(Division of Cell and Molecular Therapy)

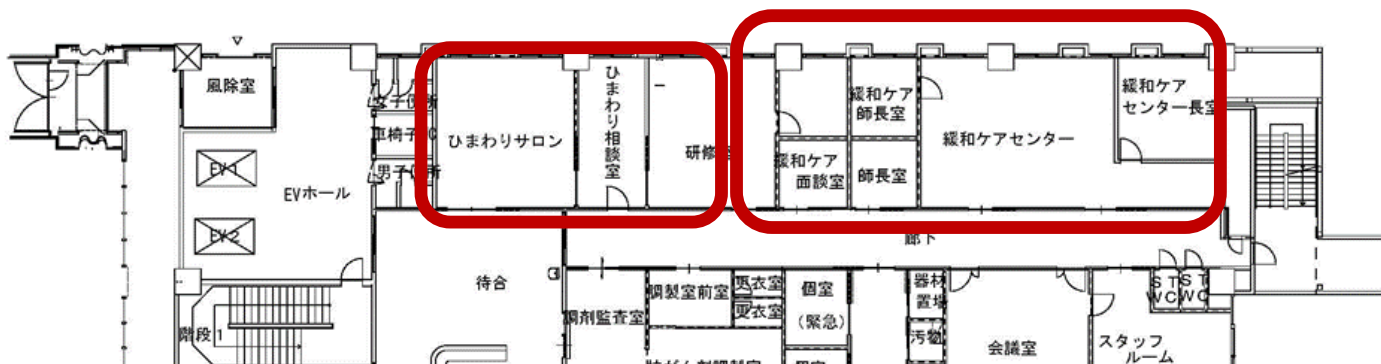
B1F MRI
Magnetic Resonance Imaging



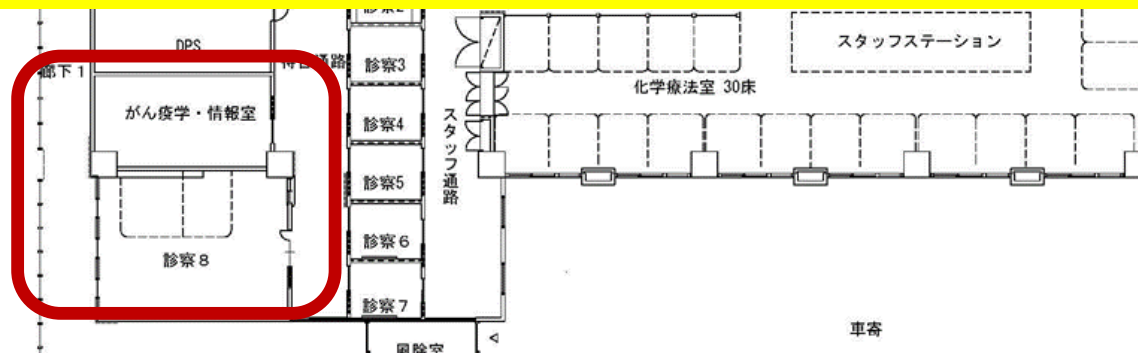
新病棟(南病棟)1階信州がんセンター一平面図



新病棟(南病棟)1階信州がんセンター一平面図



信州がんセンター(通院治療、緩和ケア、放射線治療、患者支援および看護体系)ーユニットを形成



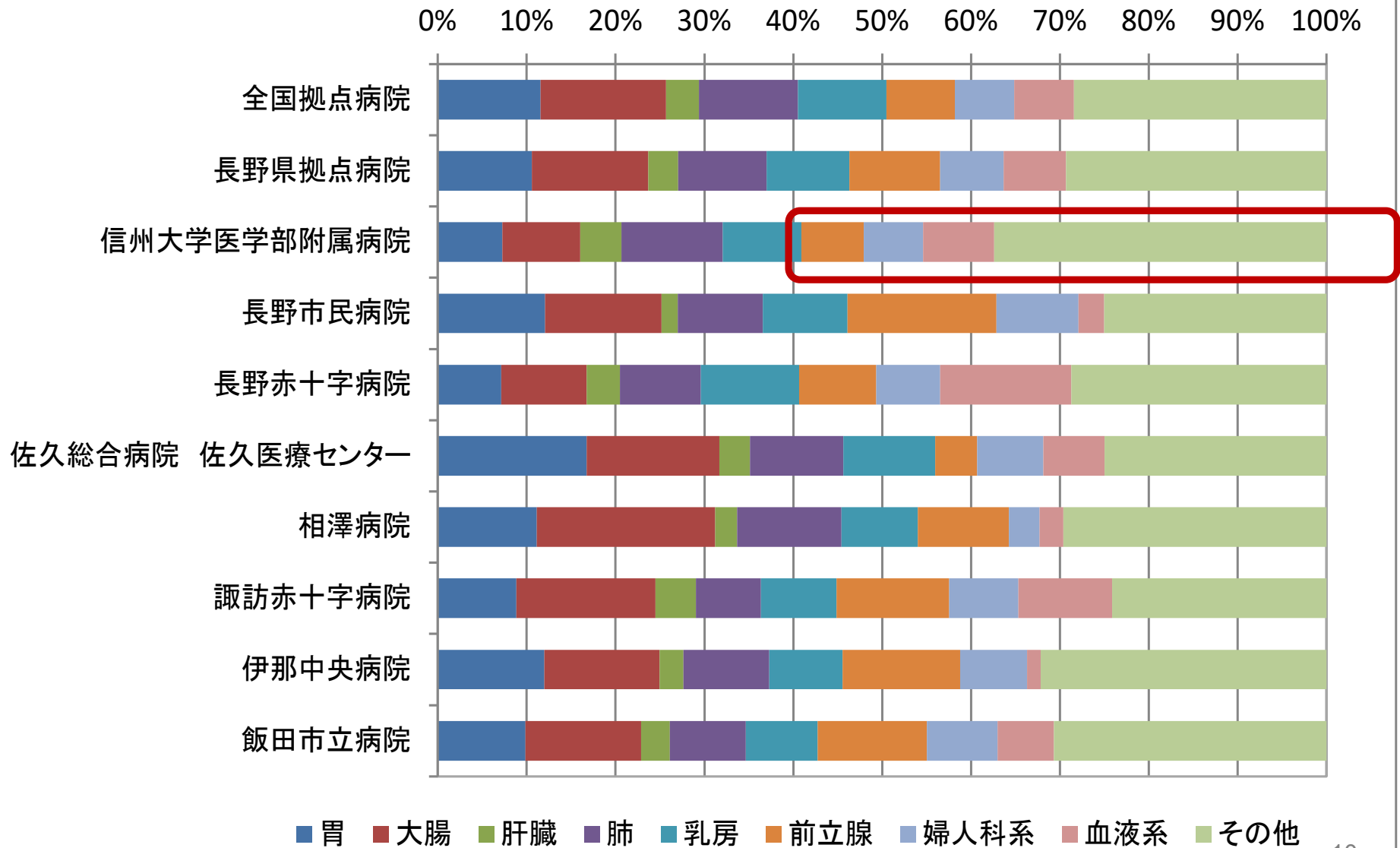
がん登録情報を解析担当者とがんゲノム医療・外来業務室

地下1階に放射線治療室

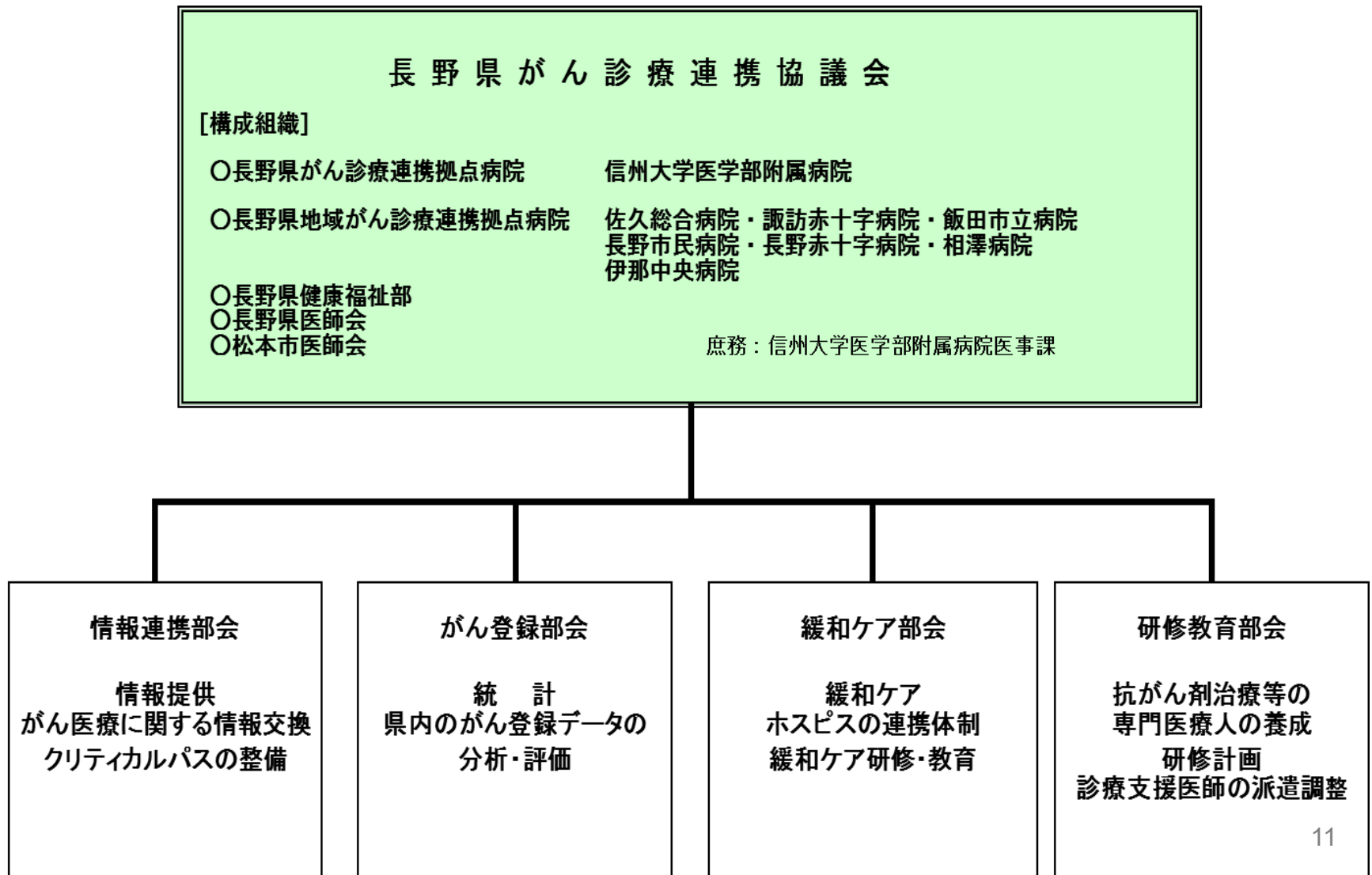
長野県におけるがん診療連携拠点病院



長野県がん拠点病院別院内がん登録状況(2013年)



長野県内のがん診療連携協議会の組織図 発足当時(2008年)



長野県におけるがん診療拠点病院PDCAサイクル

2015年PDCAサイクルフォーラムで報告

https://ganjoho.jp/med_pro/vod/pdca/forum/20160213.html

- 県(保健疾病対策課)が設置した「がん診療拠点病院整備検討委員会」が主になって一年に2病院を2008年度から現地視察
- 県内8がん診療拠点病院を4年ごとに視察して国の整備指針の基準をもとに評価
- 各地域がん診療拠点病院担当者も現地に自由参加

整備検討委員会

信州大学医学部附属病院



県内がん診療拠点病院参加者

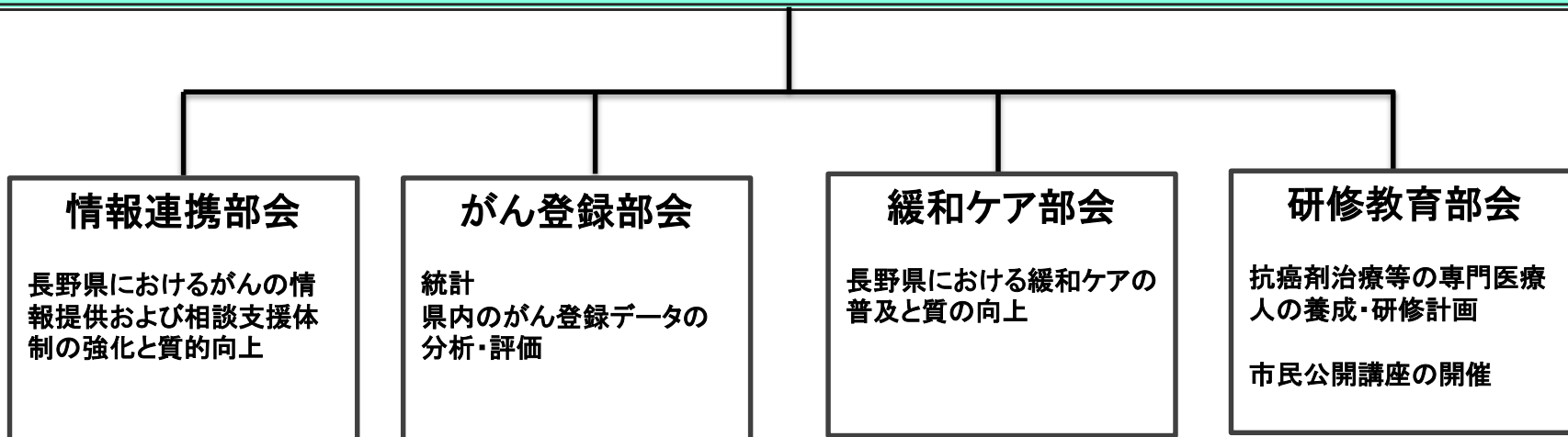
長野県がん診療連携協議会(現在)

長野県がん診療連携協議会

〈構成〉

- 都道府県がん診療連携拠点病院 信州大学医学部附属病院
- 地域がん診療連携拠点病院 佐久総合病院佐久医療センター・諏訪赤十字病院・飯田市立病院・長野市民病院
長野赤十字病院・相澤病院・伊那中央病院
- 地域がん診療病院 信州上田医療センター・北信総合病院・県立木曽病院・北アルプス医療センターあづみ病院
- 小児がん連携病院 長野県立こども病院
- 長野県健康福祉部保健・疾病対策課
- 長野県医師会
- 松本市医師会

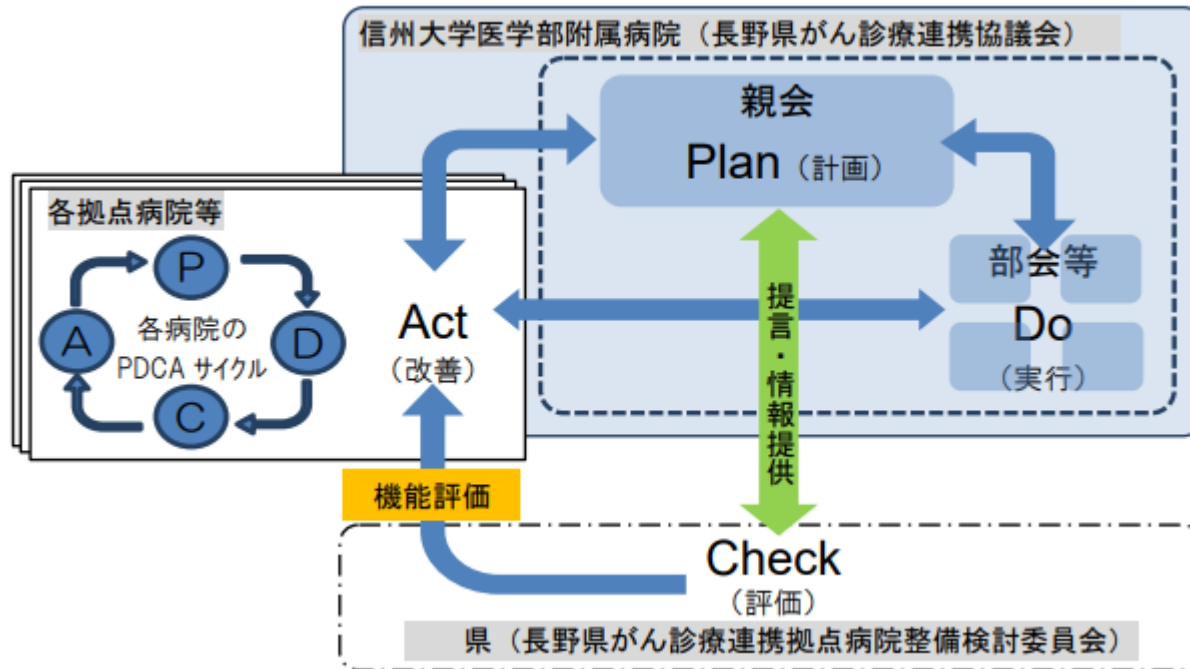
事務: 信州大学医学部附属病院医療支援課



各病院にそれぞれの部門担当者を配置し、定期的に部門会議を開催し、円滑な運用活動を行うようにしている
部門会議には行政担当者も同席して情報共有している

長野県におけるがん診療拠点病院PDCAサイクル(再検討後)

【PDCAサイクルイメージ図】



各部会ごと共通目標を設定し、県全体のPDCAサイクルを確保
県内がん診療の質の底上げを目的とし、必ずしも国レベルの基準を意識しない

各部門・分野ごとにピアレビューを実施・実務者同士の質疑、
意見交換を重視

情報連携部会

共通の目標

全国の情報連携部会のPDCAサイクルのチェックリストを評価指標として
長野県内の共通で、「未充足」から「充足」を目指す

活動内容

2か月に一度実務者会議を開催し、情報共有を行い、冊子作成や
HPを通じて、各病院の受付窓口や患者サロンを紹介
拠点病院以外の医療機関や患者サロン等なども紹介

がんと向きあうために
—信州のがん療養情報—

悩んでいることを
お話してみませんか



長野県がん診療連携協議会情報連携部会

諏訪中央病院

住所・お問い合わせ先 (病床数)	茅野市玉川4300 ☎0266-72-1000 📠2504 (12床)
患者さんへのメッセージ	患者さんの「生きる」と、ご家族の「共に生きる」を全力で支え、苦痛なく穏やかな日常が送れるよう、お手伝いいたします。

岡谷市民病院

住所・お問い合わせ先 (病床数)	岡谷市本町4-11-33 ☎0266-23-8000 📠5620 (17床)
患者さんへのメッセージ	岡谷市民病院の緩和ケア病棟では、患者さんの価値観や考え方に寄り添って、親身に相談に乗ります。病状（がん）によって引き起こされる心や身体の苦痛をできる限り取り除いて、患者さんのQOLや尊厳を保った余生を応援していきます。

丸の内病院

住所・お問い合わせ先 (病床数)	松本市清1-7-45 ☎0263-28-3003 📠2700 (11床)
患者さんへのメッセージ	患者さんとご家族が住み慣れた地域で、「自分らしく生きる」ことができるように支援いたします。

新生病院

住所・お問い合わせ先 (病床数)	上高井郡小布施町小布施851 ☎026-247-2106 (20床)
患者さんへのメッセージ	当院は自然に思われた環境にあります。緩和ケア病棟は痛みを和らげ、いつものようにご家族との満たされた時をお過ごしいただくために、わたしたちは全力でお手伝いします。ご希望により在宅療養のお手伝いもいたします。

長野中央病院

住所・お問い合わせ先 (病床数)	長野市西鶴賀町1570 ☎026-234-3211 (12床)
患者さんへのメッセージ	当院では、多数の専門職が力を合わせて様々な角度から、がん患者さんの「苦痛」に焦点を当てた治療・ケアを行っています。がん患者さんが、自分らしく過ごしていけるようサポートしていきます。

愛和病院

住所・お問い合わせ先 (病床数)	長野市鶴賀七瀬中町1044-2 ☎026-226-3863 (48床)
患者さんへのメッセージ	あらゆるがん種の緩和ケアについてご相談ください。

長野県内における
緩和病棟を有する
病院の紹介一覧

長野県がん生殖ネットワーク

信州大学医学部附属病院
生殖医療センター

がん診療施設

生殖医療施設

各地域
の
連携体制

長野県がん診療連携協議会

信州婦人科連合会

(事務局：信州がんセンター)

(事務局：信大医学部附属病院
産婦人科教室)

- ・各がん診療拠点病院
- ・各がん相談支援センター

- ・県立こども病院

- ・妊孕性温存療法提供可能施設
- ・妊孕性温存療法情報提供(相談)可能施設

相談

情報・医療提供

若年がん患者（妊孕性温存治療対象者）

長野県

長野県がん生殖ネットワーク

信州大学医学部附属病院 生殖医療センター

カ

長野県カ

(事務局

- ・各がん
- ・各がん
- ・県立こ

設

合会

附属病院
婦人科教室

施設
(相談)可能施設

WEB情報	
日本・がん生殖医療学会	http://www.j-stp.org/
「小児・若年がん長期生存者に対する妊孕性のエビデンスと生殖医療ネットワーク構築に関する研究」班	http://www.j-stp.org/ped/index.html
国立がん研究センターがん情報サービス	http://ganjoho.jp/public/index.html
長野県がん診療連携協議会ホームページ (長野県内のがん相談支援センターの掲載)	http://www.ho.md.shinshu-u.ac.jp/gankyougka/kenmin/
長野県ホームページ	https://www.pref.nagano.lg.jp/hoken-shippoi/gan/

発行 長野県がん診療連携協議会情報連携部会

連絡先 〒390-8621 長野県松本市区G-1-1 信州大学医学部附属病院 医療支援課 医療連携係
電話:0263-37-3391 FAX:0263-37-2854

発行日：2021年4月第2版

将来お子さんを希望される方へ



～がん治療を開始するにあたって～

長野県がん診療連携協議会情報連携部会

右岸がん患者（妊孕性温存治療対象者）

長野県

がん登録部会

共通の目標

病期不明の院内がん登録者比率を全国平均より低くすること

活動内容

患者向け冊子作成やHPを通じて情報発信



県内医療機関のがんサロン・行政機関・保健所・公的図書館等に配布
県外の主な都道府県がん診療拠点病院に配布

緩和ケア部会

共通の目標

緩和ケア研修会受講率の向上

活動内容

- 緩和ケア部会を定期開催し、緩和ケア研修会の企画・協力体制の維持
- 緩和ケアアドバンス研修会の開催
- 各拠点病院の当番世話人を持ち回り制で年一回の緩和ケア研究会の開催
(県内のがん拠点病院以外の病院も参加可)
- 各地域において事例検討会を開催
(特に緩和ケア病棟を有する病院と連携して)

医療者のための
長野県緩和ケアアドバンス研修会2023

要事前申込

『緩和ケアの地域連携』

2024. 3.17 (日)
10:00~16:00



場 所	信州大学医学部附属病院 外来棟4階 大会議室
参 加 費	無料 (昼食は各自ご持参ください)
募 集	先着100名程度 3/8(金)申込締切
申 込 方 法	下記URL または QRコードより申し込みください https://forms.gle/7DnRUJdZLPa5h8NRA
対 象	県内の緩和ケアに携わる医療者 (医師・看護師・薬剤師・MSW・理学療法士・栄養士など)
研 修 内 容	講 義 「長野県のがん対策」講師 長野県健康福祉部保健・疾病対策課長 宮島 有果 先生 グループワーク(各地域の名称欄) 「長野県の緩和ケアの地域連携における問題点の抽出」 グループワーク(各地域) 「長野県の緩和ケアの地域連携における問題点の改善策」 ※ 詳細は研修プログラムを参照

※ 本研修会は日本医師会生涯教育講座単位、日本緩和医療学会「緩和薬物療法認定薬剤師」単位申請中です
※ お車で越しの方は、外来駐車場 (200円/1日) をご利用ください

【主 催】信州大学医学部附属病院 緩和ケアセンター 【後 援】北信がんプロ
【問合せ先】信大病院医療支援課医療支援係 〒390-8621 松本市旭3-1-1
TEL: 0263-37-3391 E-mail: csemi@shinshu-u.ac.jp



研修教育部会

共通の目標

年一回がん診療拠点病院持ち回りで「市民公開講座」を開催

地域がん診療連携拠点病院
佐久総合病院 佐久医療センター 市民公開講座

ロボット支援下手術 ROBOTIC SURGERY


ロボット支援手術がもたらすもの
～新しい手術の幕開け～
聖路加国際病院
ロボット手術センター長 服部 一紀 医師

ロボットによる前立腺がんの手術
～佐久医療センターでの過去、現在、未来～
佐久医療センター
泌尿器科部長 中山 剛 医師

日時 2023年2月25日(土)10:00～11:30
(受付開始9:30～)

佐久医療センター 1階ホールにて開催
先着80名様 事前申込制 参加費無料

以下の番号に電話。
または右のQRコードよりお申し込み下さい。
申込締切 2023年2月20日(月)
マスク着用でお越しください。
体調の悪い方には参加をご遠慮頂きます。
【申し込み/お問い合わせ】
佐久総合病院 佐久医療センター がん診療センター
電話：0267-62-8181(内線 2110)
担当 藤原・高見澤



主催 佐久総合病院 佐久医療センター
共催 長野県がん診療連携協議会 後援 佐久医師会

第42回
長野市民病院
市民健康講座
地域がん診療連携拠点病院講演会

入場無料 申込不要

2024年2月3日(土)
13:30～15:30(開場13:00)

長野市東部文化ホール
※詳しくはチラシをご覧ください

がん治療しながら、より良い生活ができる方法を考えてみよう
がんの最新治療は進歩が早いですが、がんは100%の治癒率は難しい病気です。がんを克服するための新しい治療法や、がんを克服するための新しい治療法を学ぶことができます。

リレー式講演

- よく聴くようになった最新のがん最新療法「乳がん」
- がんを克服しながら、より良い生活を送るための「アビダンスケア」
- がんを克服しながら、より良い生活を送るための「アビダンスケア」
- がんを克服しながら、より良い生活を送るための「アビダンスケア」

長野市民病院
長野県がん診療連携協議会

長野市民病院がんセンター
TEL: 026-296-1799(内)

佐久医療センター（2023年）長野市民病院（2024年）
共催 長野県がん診療連携協議会

外部講師の場合の講師謝礼は、連携協議会の予算を用いる

研修教育部会および連携協議会での がん薬物療法専門医育成の提言

- **がん診療連携拠点病院のがん化学療法の機能確保**
 - 都道府県がん診療連携拠点病院に「がん薬物療法専門医」を3～5人以上を配置する
 - すべての地域がん診療連携病院に「がん薬物療法専門医」を数名以上配置する
- **都道府県がん診療拠点病院(信大病院)として、がん薬物療法専門医資格取得のための短期ローテイトの受け入れおよび派遣体制の維持**
 - 多がん種の治療経験を短期間で修得し、早期受験資格の獲得を目指す

長野県がん診療連絡協議会のホームページ

長野県がん診療連携協議会

ホーム サイトマップ お問い合わせ

検索

協議会について | 部会について | 病院を探す | お知らせ | **がん統計情報** | 一般の方へ | 医療従事者の方へ

県内がん診療連携拠点病院は
診療・教育・研究を通じて
より良いがん医療を目指しています。



一般の方へ

- がん診療について [パンフレットダウンロード](#)
- がん相談支援センター
がん医療について疑問や相談をしたい方
- がん患者サロン
悩み・不安を共有したい語り合いたい方
- 若少がん
若少がんの診療について
- お知らせ [一覧を見る](#)

2023.12.26 【イベント】「がんセミナー」【一般の方へ】
2024.2.3 (土) 市民健康講座のお知らせ

2023.10.31 【一般の方へ】
長野県のがん医療情報をまとめたパンフレットを発行しました

2022.12.19 【一般の方へ】
長野県のがん医療情報をまとめたパンフレットを発行しました

2022.04.27 【一般の方へ】
長野県のがん医療情報をまとめたパンフレットを発行しました

2022.04.26 【一般の方へ】
長野県のがん医療情報をまとめたパンフレットを発行しました

医療従事者の方へ

- 長野県がん診療連携協議会について
- 活動報告
- セミナー・研修のご案内

がん診療連携拠点病院

2023
2022
2021
2020
2019
2018
2017
2016
2015
2014
2013
2012
2011
2010
2009
2008
2007
2006
2005
2004
2003
2002
2001
2000

一般の方へ

がん診療について [パンフレットダウンロード](#)

がん相談支援センター

セカンドオピニオン

信州大学 | 医学部附属病院

佐久医療センター
Saku Central Hospital Advanced Care Center

長野赤十字病院

長野市民病院
Nagano Municipal Hospital

相澤病院
社会医療法人財団 相澤会

諏訪赤十字病院

伊那中央病院
INA CENTRAL HOSPITAL

飯田市立病院
IDA MUNICIPAL HOSPITAL

地域がん診療病院

JA長野厚生連 北信総合病院

独立行政法人国立病院機構 信州上田医療センター
Shinshu Ueda Medical Center

地方独立行政法人 長野県立病院機構 長野県立木曽病院
Nagano prefectural Kiso hospital

JA北信中央 北アルプス医療センター
あづみ病院

小児がん連携病院

長野県立こども病院
Nagano Children's Hospital

がん診療連携拠点病院

信州大学 | 医学部附属病院

佐久医療センター
Saku Central Hospital Advanced Care Center

長野赤十字病院

長野市民病院
Nagano Municipal Hospital

相澤病院

諏訪赤十字病院

伊那中央病院
INA CENTRAL HOSPITAL

飯田市立病院
IDA MUNICIPAL HOSPITAL

地域がん診療病院

JA長野厚生連 北信総合病院

独立行政法人国立病院機構 信州上田医療センター
Shinshu Ueda Medical Center

地方独立行政法人 長野県立病院機構 長野県立木曽病院
Nagano prefectural Kiso hospital

JA北信中央 北アルプス医療センター
あづみ病院

小児がん連携病院

長野県立こども病院
Nagano Children's Hospital

各種連絡事項とがん情報の発信
各病院へのリンク

ホームページの作成料や維持費は各病院からの
年会費制(協議会予算)で集金

長野県がん連携協議会のHPの情報発信のコンセプト

- ア 一部の限定的な医療機関でのみ実施される薬物療法
- イ 集約化することにより予後の改善が見込まれる手術療法
- ウ 強度変調放射線療法や密封小線源療法専用治療病室を要する核医学治療等の放射線治療,高度で特殊な画像下治療(IVR)
- エ 緩和ケアセンター,緩和ケア病棟,ホスピス,神経ブロック,緊急緩和放射線治療等の緩和医療
- オ 分野別に希少がん・難治がんの対応を行う体制
- カ 小児がんの長期フォローアップを行う体制
- キ AYA世代のがんの支援体制
- ク がん・生殖医療(別途実施されている「小児・AYA世代のがん患者等の妊孕性温存療法研究促進事業」におけるがん・生殖医療ネットワークと協働して実施。)
- ケ がんゲノム医療

がん診療拠点病院のPDCAサイクルの維持への課題 (私見を含む)

- 適切ながん医療の質の評価指標は？
- 指定要件を継続的に満たすことの困難さ
特に人材育成の困難さ（欠員時容易に補充できない）
- 地方大学病院として、がん診療に特化できない
- 連絡協議会として事務作業の膨大化

ご静聴、ありがとうございました。



長野県PRキャラクター「アルクマ」
©長野県アルクマ



しあわせ  信州