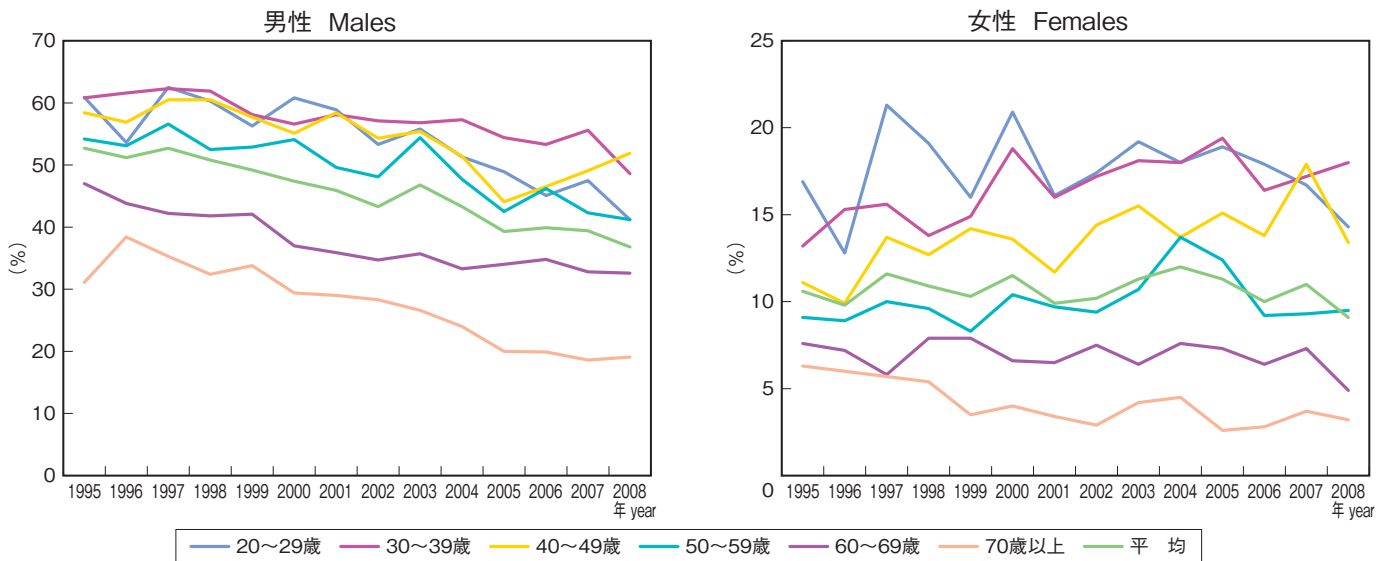
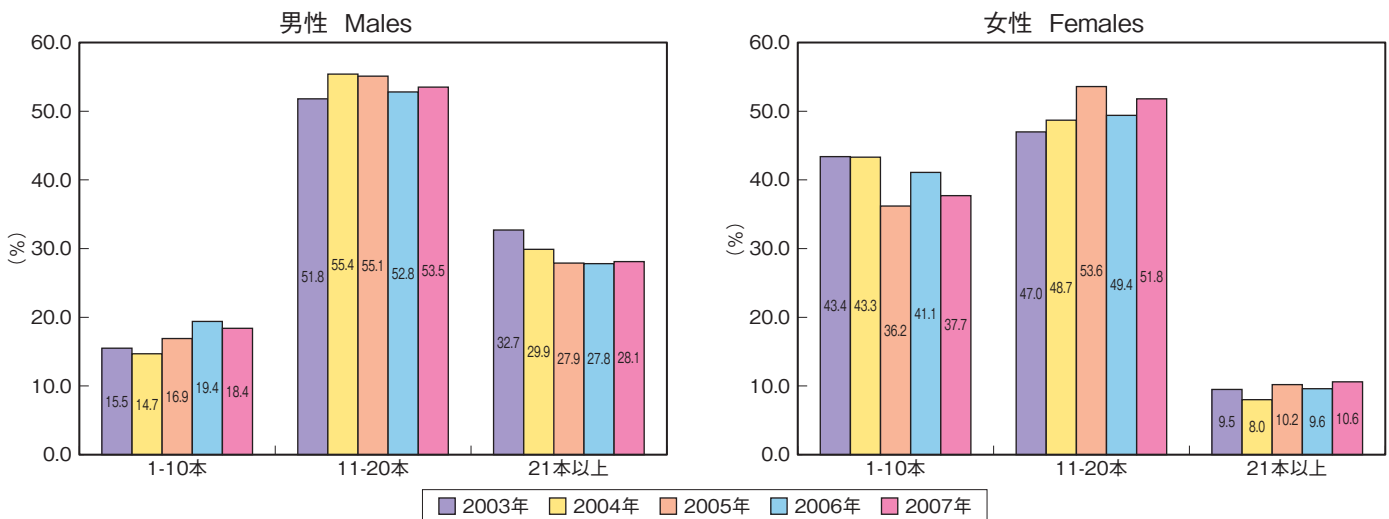


## (1) 男女別、年齢階級別、年次別喫煙率の推移 (1995~2008) Trends in Sex and Age-specific Adult Smoking prevalence (1995-2008)



## (2) 成人1日喫煙本数の推移 (2003~2007) Trends in Number of Cigarettes Smoked per Day among Adults (2003-2007)



【喫煙率】 2007年6月に策定された「がん対策推進基本計画」では、たばこ対策が、がんの予防のための重要な施策として位置づけられている。

男性36.8%、女性9.1% (2008年)。

男性では、1995年以降いずれの年齢階級でも減少傾向。

女性では、1995年以降30歳代および40歳代で増加傾向。20歳代では2005年以降減少が見られる。

【成人1日喫煙本数】 重度喫煙者（1日21本以上）は、男性では30%弱、女性では約10%となっている。

【都道府県別成人喫煙率】 喫煙率が高い上位5県は、男性が青森県、北海道、福島県、栃木県、石川県。女性が北海道、東京都、神奈川県、青森県、埼玉県。

喫煙率が低い上位5県は、男性が奈良県、島根県、京都府、東京都、沖縄県。女性が島根県、鹿児島県、福井県、鳥取県、長野県（いずれも2007年）

【Smoking prevalence】 Male 36.8%, Female 9.1% (2008)

The Basic Plan to Promote Cancer Control programs was launched in June, 2007. Tobacco control is considered as one of

the important policies to prevent cancer.

The male smoking prevalence has been decreasing in all age groups since 1995.

The female smoking prevalence has been increasing in 30s and 40s since 1995.

The smoking prevalence for females aged 20s has been decreasing since 2005.

【Number of cigarettes smoked per day】 Heavy smokers (more than 21 cigarettes per day) are seen in approximately 30% of males and 10% of females.

【Smoking prevalence by prefecture】 The highest 5 prefectures for males: Aomori, Hokkaido, Fukushima, Tochigi, and Ishikawa; the highest 5 prefectures for females; Hokkaido, Tokyo, Kanagawa, Aomori, and Saitama (2007).

The lowest 5 prefectures for males: Nara, Shimane, Kyoto, Tokyo, and Okinawa; the lowest 5 prefectures for females: Shimane, Kagoshima, Fukui, Tottori, and Nagano (2007).

資料：国立がん研究センターがん対策情報センター (<http://ganjoho.ncc.go.jp/public/statistics/pub/statistics06.html>)

Source: Center for Cancer Control and Information Services, National Cancer Center, Japan (<http://ganjoho.ncc.go.jp/public/statistics/pub/statistics06.html>)

### (3) 都道府県別喫煙率 Adult Smoking prevalence by Prefecture

