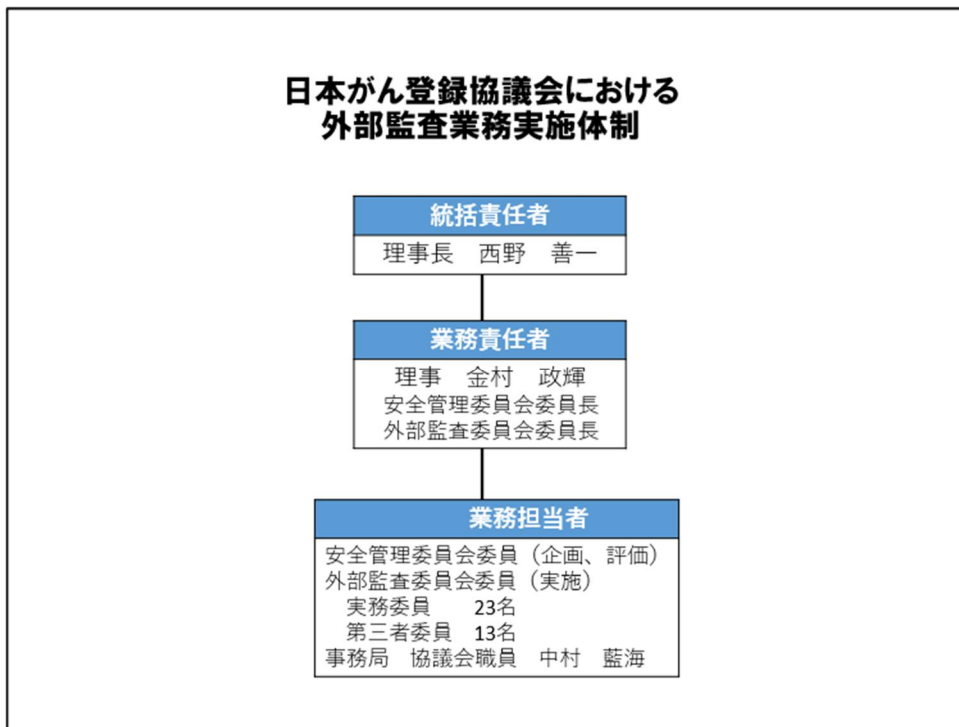


令和 7 年度 都道府県がん登録室外部監査結果

I. 外部監査実施体制

本外部監査業務は、認定特定非営利活動法人 日本がん登録協議会に業務委託を行い、図1の実施体制により実施した。

図 1. 日本がん登録協議会における外部監査業務実施体制



監査業務を担当する外部監査委員として図 2 の 36 名を委嘱した。安全管理委員会において、監査対象都道府県の選定を行い、監査実施方法について決定した。さらに、外部監査委員会において、会議を 2 回開催し、研修会を開催し、監査業務手順書、監査調書および評価基準について確認を行った。監査を実施するにあたり、外部監査委員は、監査対象都道府県のがん登録室が取り扱う個人情報及び都道府県がん登録室の個人情報保護体制

に関する情報について把握することになるため、秘密保持に関する誓約書の提出を求め、外部監査委員全員より提出を受けた。

図2. 令和7年度 外部監査委員会委員

令和7年度 外部監査委員会委員 (○:新任)			
実務委員(23名)			
金村 政輝	宮城県立がんセンター研究所	永吉 明子	放射線影響研究所
田中 里奈	弘前大学大学院医学系研究科	前田 綾子	前・佐賀県医療センター好生館
佐藤 雅子	秋田県総合保健事業団	第三者委員(13名)	
加藤 順子	福島県立医科大学	鈴木 寿則	仙台白百合女子大学人間学部
大木 いずみ	埼玉県立大学	田淵 貴大	東北大学大学院医学系研究科 公衆衛生学分野
田淵 健	日本造血細胞移植データセンター	折橋 洋介	駒澤大学法学部
菊地 康子	栃木県立がんセンター	柴崎 智美	埼玉医科大学 社会医学医療人育成支援センター
西野 善一	金沢医科大学医学部	吉田 幸恵	千葉大学医学部附属病院 総合医療教育研修センター
田仲 百合子	信州大学医学部	尾瀬 功	愛知県がんセンター研究所
伊藤 秀美	愛知県がんセンター研究所	柿崎 真沙子	愛知医科大学医学部衛生学講座
○小塚 祐司	三重大学医学部附属病院	猪飼 宏	京都府立医科大学附属病院 医療情報部
河村 知江子	三重大学医学部附属病院	○松本 吉史	大阪医科薬科大学病院医療総合管理部
森島 敏隆	大阪国際がんセンター	○大塚 理可	岡山大学病院
○山本 史博	和歌山県立医科大学附属病院	松本 陽子	NPO法人愛媛がんサポートおれんじの会
杉山 裕美	放射線影響研究所	○原 めぐみ	佐賀大学医学部予防医学分野
○飯塚 真人	山口大学医学部附属病院	○郡山 千早	鹿児島大学大学院医歯学総合研究科 疫学・予防医学分野
○原上 沙織	放射線影響研究所		
○篠塚 徳子	放射線影響研究所		
阪口 昌彦	高知大学理工学部情報科学科		
白岡 佳樹	四国がんセンター		
○田口 健一	九州がんセンター		

II. 外部監査の日程調整及び事前準備の実施

令和7年4月28日付で日本がん登録協議会より監査対象都道府県の担当課に文書を送付し、監査の目的と内容について説明した上で協力を依頼するとともに、令和7年9月1日（月）から12月5日（金）までの期間において現地監査が可能な日程の回答と事前評価を行うために必要な文書の提出（図3）を求めた。回答に基づき、監査日程および担当監査人を決定し各道府県に通知した。

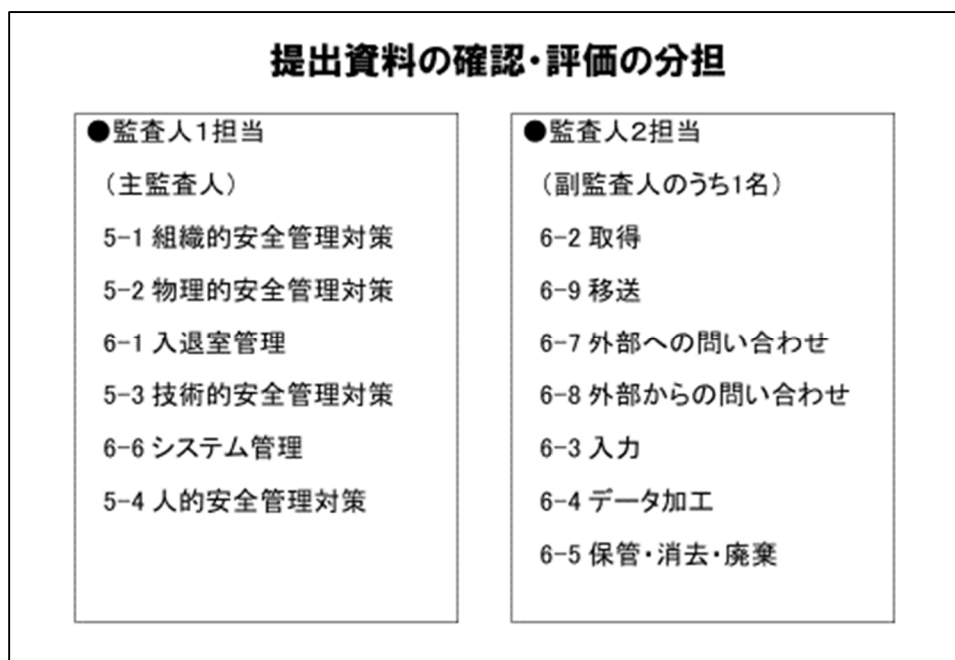
提出資料の評価は、担当監査人のうち実務委員2名が分担して行い、その分担は、図4のとおりである。評価終了後、結果を担当監査人間で共有し、相互に確認を行うとともに、必要に応じ、監査人間で協議を行った。

図 3. 事前に提出を依頼した資料

事前に提出を依頼した資料	
<p>1 要領等</p> <p>1) 都道府県がん情報管理要領等(定めている場合)</p> <p>2) 都道府県との委託契約書、個人情報取扱特記事項、仕様書等(委託している場合)</p> <p>3) がん登録室業務手順(作業分担表、個人情報取扱台帳、保管及び廃棄に関する一覧、事故時対応手順、システム構成図、修正履歴を含む)</p> <p>4) 緊急連絡網</p> <p>5) 登録室責任者の任命書もしくは氏名が記された規程類</p> <p>6) 登録システムの構成と設置場所を示した文書</p> <p>7) 登録室業務を登録室から委託している場合の委託契約書</p> <p>8) 保管資料の廃棄に関する廃棄業者との委託契約書</p>	<p>2 記録簿等</p> <p>1) 職員の入退室管理簿</p> <p>2) 部外者の入退室管理簿</p> <p>3) 保管庫の入退室管理簿(保管庫がある場合)</p> <p>4) 鍵付きキャビネット等の鍵の使用の記録簿(鍵付きキャビネットの開錠・施錠の記録簿)</p> <p>5) 登録室(保管庫)開錠・施錠の記録簿</p> <p>6) 取得した個人情報の記録簿</p> <p>7) 送付した個人情報の記録簿</p> <p>8) 個人情報を保管しているUSB等の可搬媒体リスト</p> <p>9) 端末装置の鍵を保管する鍵付き収容ボックス等の開錠・施錠の記録簿</p> <p>10) システム利用者の登録作業の実施記録</p> <p>11) システム利用者の確認作業の実施記録</p> <p>12) 保管資料の消去・廃棄の記録簿</p>

事前に提出を依頼した資料(つづき)	
<p>2 記録簿等(つづき)</p> <p>13) データ加工作業記録簿</p> <p>14) 持ち出しについて記録する保管資料の管理台帳(持ち出しを行っている場合)</p> <p>15) ハードディスクの物理的破壊の証拠写真(該当する場合)</p> <p>16) 消去・廃棄の作業記録、または、取得した個人情報の記録簿(消去・廃棄の作業記録が含まれる場合)</p> <p>17) 教育・研修の実施計画立案の記録</p> <p>18) 教育・研修の実施記録(実施日、内容、受講者一覧)</p> <p>19) テスト・再試験等の実施記録(実施日、内容、受講者一覧)</p> <p>20) 新たに着任した職員に対する説明の実施記録</p> <p>21) 離職する職員に対する説明の実施記録</p> <p>22) 病院等に対する都道府県がん登録室の安全管理についての説明資料等</p>	<p>2 記録簿等(つづき)</p> <p>23) 予め都道府県がん登録室の住所等が印刷された専用封筒又は宛名ラベル</p> <p>24) 追跡サービス付きの配送で送付したことがわかる送付記録簿、送付伝票等</p> <p>25) 移送に際して電子ファイルに暗号化を行ったことがわかる記録等</p> <p>26) 職員による直接の運搬の記録(該当ある場合)</p> <p>27) 電子メールへの添付などを禁ずる医療機関への説明文書等</p> <p>28) 電話による照会を行うための病院等の担当者リスト</p> <p>29) 外部からの問い合わせ内容および回答に関する記録簿</p> <p>30) 手順違反等の報告の記録簿</p> <p>31) 個人情報の漏洩等の事故発生時の報告の記録簿</p>

図 4. 提出資料の確認・評価の分担



III. 外部監査の実施及び結果

令和7年10月6日（月）～11月28日（金）にかけて、対象登録室に聴取、閲覧、実地検証による現地監査を実施した。各登録室における監査の実施状況は表1の通りである。

監査では、基本対策の内容と照らし合わせて、適合していれば適合とし、適合以外については、当該項目の不備が差し迫った情報漏えいのリスクとなる可能性のある場合、重点改善項目とし、緊急性はないものの改善が求められる場合、要改善項目とした。なお、国のマニュアルが示す例のとおりの記事ではあるものの、例がすでに実態と整合性がとれていない状態にある、または、例に誤字などの誤りがあるために、改善が望ましい場合、さらに、基本対策や例では言及されていないものの、特に、改善が望ましいと監査人が判断した場合、その他の指摘事項として評価した。

現地監査の終了後、3週間以内を目安として、担当監査人は業務責任者に監査調書を送付し、監査結果を報告した。業務責任者は、監査調書を確認し、現地監査から7週間以内を目安に、対象都道府県に対して外部監査結果報告書の案を作成し、確認を依頼した。対象都道府県から記載内容に疑義や不明があれば、その内容について確認や説明を行い、必要があれば、修正を行った。その後、日付を入れ、正式な監査結果報告書として対象都道府県に送付するとともに、指摘事項改善報告の提出を求めた（回答期限は監査結果報告書の日付から5週間以内）。

都道府県から指摘事項改善報告の提出を受け、業務責任者がその内容を確認し、疑義があれば、照会を行い、また、提出資料に不足や不備があれば、加除修正や再提出を依頼した。最終的にすべての対応、あるいは、年度内での実施が難しい場合は対応予定の内容が、基本対策に適合していることを確認し、監査を終了した。

表 1. 外部監査の実施状況一覧

都道府県	担当監査人	現地監査 実施日時	場所	監査結果 報告書 送付日	指摘事項 改善報告 提出日	適合 確認日
山形	金村委員(主) 加藤委員(副) 鈴木委員(副)	令和7年 10月6日(月) 13:00-17:20	山形県がん登録室 (山形県立中央病院 内)	令和7年 12月3日	令和8年 2月13日	令和8年 3月19日
宮城	田中委員(主) 佐藤委員(副) 柴崎委員(副)	令和7年 10月9日(木) 13:00~17:00	宮城県がん登録室 (宮城県立がんセン ター内)	令和7年 11月25日	令和7年 12月17日	令和7年 12月26日
大阪	阪口委員(主) 白岡委員(副) 金村委員(副) 猪飼委員(副)	令和7年 10月20日(月) 13:00-17:10	大阪府がん登録室 (大阪国際がんセン ター内)	令和7年 12月8日	令和8年 1月5日	令和8年 2月9日
京都	森島委員(主) 山本委員(副) 松本委員(副)	令和7年 11月11日(火) 13:00-18:10	京都府がん登録室 (一般社団法人京都府 医師会内)	令和8年 2月3日	令和8年 3月10日	令和8年 3月17日
山梨	大木委員(主) 菊地委員(副) 吉田委員(副)	令和7年 11月12日(水) 13:00-16:55	山梨県がん登録室 (山梨県庁内)	令和8年 1月21日	令和8年 2月16日	令和8年 2月27日
愛知	小塚委員(主) 原上委員(副) 金村委員(副) 柿崎委員(副)	令和7年 11月14日(金) 13:00-17:00	愛知県がん登録室 (愛知県がんセンター 内)	令和8年 1月16日	令和8年 2月26日	令和8年 3月16日
山口	杉山委員(主) 篠塚委員(副) 大塚委員(副)	令和7年 11月14日(金) 13:15~17:00	山口県がん登録室 (山口大学医学部付 属病院内)	令和7年 12月24日	令和8年 1月26日	令和8年 2月6日
富山	西野委員(主) 田仲委員(副) 折橋委員(副)	令和7年 11月20日(木) 13:00-17:30	富山県がん登録室 (富山県健康づくり財 団富山県健康増進セ ンター内)	令和8年 2月20日	令和8年 3月25日	令和8年 3月27日
佐賀	田口委員(主) 永吉委員(副) 金村委員(副) 原委員(副)	令和7年 11月27日(木) 13:00-17:00	佐賀県がん登録室 (佐賀県医療センター 好生館内)	令和8年 1月20日	令和8年 2月16日	令和8年 3月6日
静岡	伊藤委員(主) 河村委員(副) 折橋委員(副)	令和7年 11月28日(金) 13:00-17:00	静岡県がん登録室 (静岡県庁内)	令和8年 1月27日	令和8年 3月3日	令和8年 3月31日