

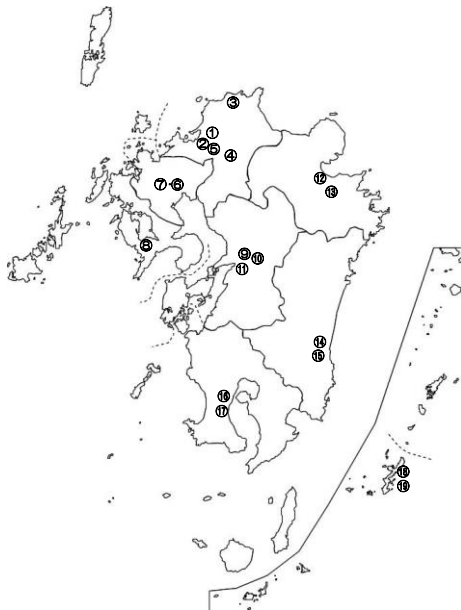
九州・沖縄ブロックの報告

九州大学病院

木下 義晶

古賀 友紀

九州・沖縄ブロック小児がん医療提供体制協議会の構成



県名	病院名
福岡県	1. 九州大学病院
	2. 独立行政法人国立病院機構九州がんセンター
	3. 産業医科大学病院
	4. 久留米大学病院
	5. 福岡大学病院
佐賀県	6. 佐賀大学医学部附属病院
佐賀県	7. 佐賀県立病院好生館医療センター
長崎県	8. 長崎大学病院
熊本県	9. 熊本大学医学部附属病院
	10. 熊本赤十字病院
	11. 国立病院機構熊本医療センター
大分県	12. 大分大学医学部附属病院
	13. 大分県立病院
宮崎県	14. 宮崎大学医学部附属病院
	15. 宮崎県立宮崎病院
鹿児島県	16. 鹿児島大学病院
	17. 鹿児島市立病院
沖縄県	18. 琉球大学医学部附属病院
	19. 沖縄県立南部医療センター・ こども医療センター

H28年度 九州・沖縄地域小児がん医療提供体制協議会 報告

～当ブロックでは当院主催の研究会開催に合わせ、九州大学で年2回協議会を開催しています～

第8回協議会（平成28年9月4日 開催）

- (1) 平成27年度の活動報告
 - ①九州・沖縄ブロック小児がん拠点病院テレビ会議について
 - ②九州大学病院小児緩和ケアチーム活動報告
 - ③九州大学病院CLS（チャイルド・ライフ・スペシャリスト）活動報告
- (2) 厚生労働科学研究 松本班 班会議報告
- (3) 第4回小児がん拠点病院連絡協議会 報告
- (4) 相談支援部会について
 - ①九州・沖縄地域 第1回相談支援部会の開催について
 - ②相談支援部会の設置に伴う会則の改正について

■第22回九州山口小児血液・腫瘍研究会研究会（平成28年9月3日）

特別セミナー「子どもの死を考える」九州・山口小児血液腫瘍研究会/がんの子どもを守る会 合同企画

■小児血液・がんセミナー（平成28年9月4日 開催）

2

H28年度 九州・沖縄地域小児がん医療提供体制協議会 報告

第9回協議会（平成29年2月25日 開催）

- (1) 九州・沖縄地域小児がん医療提供体制協議会 相談支援部会
 - ①第1回相談支援部会開催報告
 - ②車いすレンタル事業について
- (2) 平成28年度の活動報告
 - ①九州・沖縄ブロック小児がん拠点病院テレビ会議について
 - ②九州大学病院小児緩和ケアチーム活動報告
 - ③九州大学病院CLS（チャイルド・ライフ・スペシャリスト）活動報告
- (3) 厚生労働科学研究 松本班 班会議報告
- (4) 小児がん拠点病院連絡協議会
 - ①第5回協議会について
 - ②相談支援部会について
- (5) 小児がんに関連する治験について
- (6) 日本小児がん研究グループ（JCCG）報告
- (7) その他
 - ①九州地区の専門医制度に関する状況
 - ②小児がん患者団体による啓発イベントについて



■第46回九州地区小児固形悪性腫瘍研究会（平成29年2月25日）

3

H28年度 九州・沖縄地域小児がん医療提供体制協議会 報告

第1回相談支援部会（平成28年11月11日 開催）

- (1) 小児がん医療相談支援体制の整備について
～医師、相談員の立場から～
- (2) 事前アンケート結果について
- (3) 各施設からの報告
- (4) 意見交換
テーマ『相談支援に関する問題点や課題』



事後アンケートでは

- ・他施設と情報交換が出来る場となりよかった
 - ・自施設を見直すよい機会となった
 - ・今後もこのネットワークを継続してほしい
- といったご意見をいただきました。

来年度も11月に九州大学で部会を開催する予定です。

参加者一覧

席 次	施設名	所属	職種
1		小児科	医師
2		小児医療センター 夜6-2	看護師
3		小児外科	看護師
4	九州大学病院	医療連携センター	看護師
5		医療連携センター	社会福祉士
6		小児医療センター	小児がん相談員・CLS
7		小児医療センター	小児がん相談員・CLS
8	九州がんセンター	看護部5階西病棟	看護師
9		サイオンコロジー科	臨床心理士
10	産業医科大学病院	看護部 がん相談支援センター	看護師
11	久慈米大医院	医療連携センター	看護師
12		医療連携センター	看護師
13	佐賀大学医学部附属病院	看護部	看護師
14		地域医療連携室	社会福祉士
15		がん相談支援センター	社会福祉士
16	佐賀県医療センター好生館	看護部 (5階西病棟)	看護師長
17	長崎大学病院	がん診療科・がん相談支援室	社会福祉士
18		地域医療連携センター	社会福祉士
19	大分大学医学部附属病院	地域医療連携センター・がん相談支援センター	社会福祉士
20	大分県立病院	小児科	看護師長
21	熊本大学医学部附属病院	がん相談支援センター	看護師
22		地域医療連携センター	看護師
23	熊本赤十字病院	こども 3階病棟	看護師
24		療養支援部	看護師
25	宮崎大学医学部附属病院	看護部	看護師長
26		地域医療連携センター	社会福祉士
27	琉球大学医学部附属病院	看護部	看護師
28		小児科	臨床心理士
29	沖縄県立中部医療センター	小児血液科	医師
30		こども医療科	CLS

九州・沖縄ブロック小児がん拠点病院テレビ会議

【開催日程】 毎月第4月曜日、16時～17時

【参加施設】 九州・沖縄地域小児がん医療提供体制協議会所属施設、福岡県内2施設（合計21施設）

◎第21回（平成28年4月25日）当番施設：長崎大学

【症例呈示】 新生児期の仙尾部奇形腫摘出術後、1歳でyolk sac tumorとして局所再発し、2歳で再発した症例について

【討論会】 脳腫瘍の診療状況について

◎第22回（平成28年5月23日）当番施設：大分大学

【症例呈示】 小脳原発 pilocytic astrocytoma 再発例の治療方針

【討論会】 患者家族支援：付き添い、売店、交通、滞在施設、の提供について

◎第23回（平成28年6月27日）当番施設：宮崎大学

【症例呈示】 Wilms腫瘍を合併したPCS/MVA症候群

【討論会】 病名の告知について

◎第24回（平成28年7月25日）当番施設：鹿児島大学

【症例呈示】 完全摘出できなかった卵巣原発未熟奇形腫

【討論会】 グリーフケア、Mortality Conferenceについて

◎第25回（平成28年8月22日）当番施設：琉球大学

【症例呈示】 骨盤原発Ewing肉腫の1例 一局所療法は手術か陽子線治療かー

【討論会】 病棟管理について

◎第26回（平成28年9月26日）当番施設：産業医科大学

【症例呈示】 放射線照射後の脳壊死の管理について

【討論会】 小児の鎮静について



九州・沖縄ブロック小児がん拠点病院テレビ会議

◎第27回（平成28年10月24日）当番施設：佐賀県医療センター好生館

【症例呈示】 成人における在宅でのがん診療
【討論会】 小児がんの終末期の症状コントロールについて

◎第28回（平成28年11月28日）当番施設：宮崎県立宮崎病院

【症例呈示】 急性虫垂炎を契機に発見された虫垂カルチノイドの一例
【討論会】 固形腫瘍に対する関わりについて

◎第29回（平成28年12月26日）当番施設：九州がんセンター

【討論会】 AYA世代の診療と支援

◎第30回（平成29年1月23日）当番施設：大分県立病院

【症例呈示】 ALL治療終了8年後に発生した薛腫瘍（Solid-pseudopapillary neoplasm）の1例
【討論会】 復学支援 ～小中学生を対象として～

◎第31回（平成29年2月27日）当番施設：九州大学

【症例呈示】 乳児白血病の寛解導入療法中にAir leak syndromeを発症し急性呼吸不全をきたした1例
【討論会】 小児がん患児に対する各種事務手続き、手当てについて

◎第32回（平成29年3月27日）当番施設：久留米大学

【症例呈示】 未定
【討論会】 未定



（参考）平成27年度冊子

2016年4月に発生した熊本地震の際には、震災発生直後よりTV会議システムで構築していた連絡網を駆使することで、小児がん患者支援体制の整備を迅速に行うことが出来ました。さらに、九州・沖縄全体で被災地の医療機関の現状や患者情報の共有を図ることが出来、TV会議システムの有意義な活用が出来ました。



（参考）討論会スライド

九州・沖縄ブロック小児がん拠点病院テレビ会議

小児緩和ケアチーム 第11回勉強会(特別企画)

【講師】 板井 孝志郎 先生
九州大学大学院 医学部臨床遺伝学専攻 生命倫理コーディネーターコース 教授
九州大学大学院 医学部臨床遺伝学専攻 生命倫理学 准教授
福岡県立総合医療センター 緩和病棟 部長

講演会
● 平成28年11月11日(金) 18:15～19:45
● 九州大学病院 臨床大講堂(講義棟4F)
● 参加自由 観音申込 不要

題目 「決められない」患者さんをめぐる臨床倫理のアプローチ法
—新生児から高齢者まで意思決定の難しい患者の治療方針をめぐって—

趣旨
・臨床倫理の基本的な考え方を、緩和ケアチームの経験をもとに紹介し、その倫理的に実践可能なもの、それとも医療の進歩により持続的かつ深い倫理を維持すべきかをめぐる倫理的シナリオに関する臨床倫理のアプローチ法。
・立派な医師(40歳)、出生後から終生先天性免疫不全症の診断で人工呼吸器下にある新生児の治療をめぐる困難な倫理的問題を話し合い、また「治療を中止する意思」治療を中止する理由(話し合いの場を確保)の話し合いの場を確保し、成人・高齢者にも応用可能な経験の紹介。
・現在の議論についてトピックを行う(予定)

観覧の場
WEB中継あり(九州・沖縄ブロック小児がん拠点病院テレビ会議システムを使用)

演習
● 平成28年11月12日(土) 9:00～12:30
● 九州大学病院 第2会議室(外来棟5F)
● 事前申し込み 不要

主 催：九州大学病院 小児緩和ケアチーム
後 援：九州大学病院 臨床倫理委員会
協 力：九州大学病院 アジア遠隔医療開発センター
問合せ先：九州大学病院 小児医療センター小児がん拠点病院事務局(赤沢・室園) TEL 092-642-5093

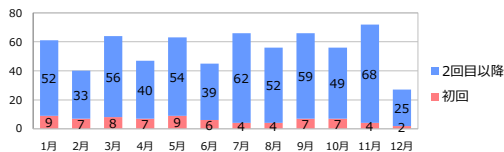
講演会 11月11日(金)
参加者：120名
WEB中継：産業医科大学
佐賀大学
大分大学
大分県立病院
熊本赤十字病院
鹿児島大学
鹿児島市立病院

演 習 11月12日(土)
参加者：40名
医師、看護師、社会福祉士、理学療法士、臨床心理士、CLS
他施設：福岡市立こども病院、浜の町病院、飯塚病院、JCHO九州病院、福岡赤十字病院、久山療育園

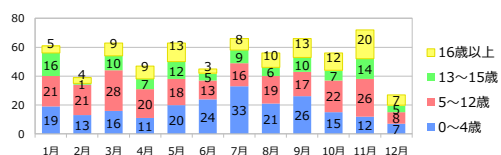
九州大学病院 小児緩和ケアチーム 回診実績報告

平成28年1月～平成28年12月（延べ件数、カルテ回診含む）

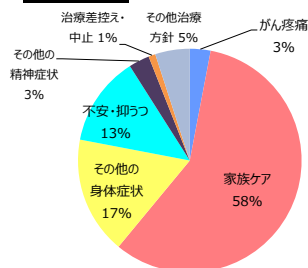
<実績件数推移>



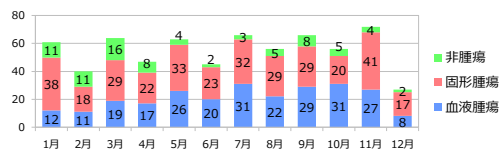
<年齢別推移>



<依頼内容>



<病名別割合>



8

九州大学病院 小児がん親の会

2016年1月から小児がん親の会が発足し、毎月第2月曜日に入院患者家族へのピアサポート・ボランティアが行われています。

終了後は医師、CLS、親の会で情報共有の場をもっています。



9