

院内がん登録 2008年全国集計

- 2008年1月1日～12月31日に
 - 自施設で診断された あるいは
 - 他施設で診断・治療後に、自施設を初診した
ケースを収集
- 院内がん登録 全国集計(2008年)では
 - 359施設 428,196件の情報を収集
(2007年 305施設 327,889件)
- 地域がん登録 全国集計(2006年)では
 - 693,784件の罹患があると推計されています

今回の集計の特徴

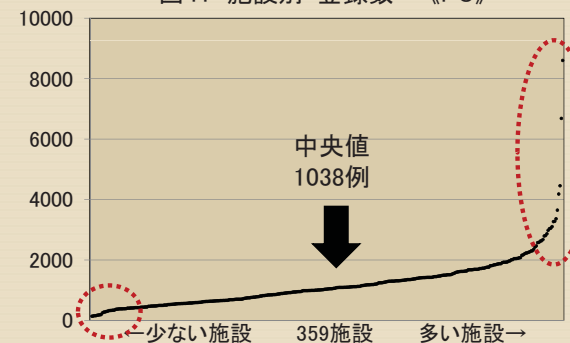
- がん罹患の約60%近い情報を集計・分析
(#1-2, page19 拠点病院院内がん登録患者把握率)
- がん診療を中心的に担う施設の情報を収集し、
その施設別の集計値を初めて公表
- 主要5部位では、
アメリカと共通のステージ情報を収集

報告書 目次

1. 調査の背景と目的
 2. 調査の方法
 - 1) 収集範囲、2) 収集方法、3) 収集項目の内容
 3. 調査結果
 - 1) 集計の対象、2) 県別の集計対象施設、
3) 推定罹患数との関係
 4. 集計結果と解説
 - 1) 性別、年齢階級別、2) 部位別、3) 診断時住所別、
4) 来院経路と発見経緯、来院・発見の経緯別、5) 症例区分別、
6) ステージ・病期分類別、7) ステージ別・治療法別
 5. まとめ
- 【別表】都道府県別 集計表、施設別 集計表
【付録】公表施設コメント、非公表施設からの非公表理由

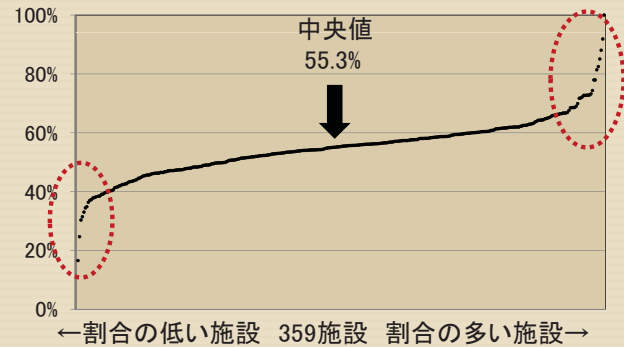
施設別集計(全国)の例

図1. 施設別・登録数 《P6》



施設別集計(全国)の例

図11. 施設別・主要5部位登録数の割合 《P10》



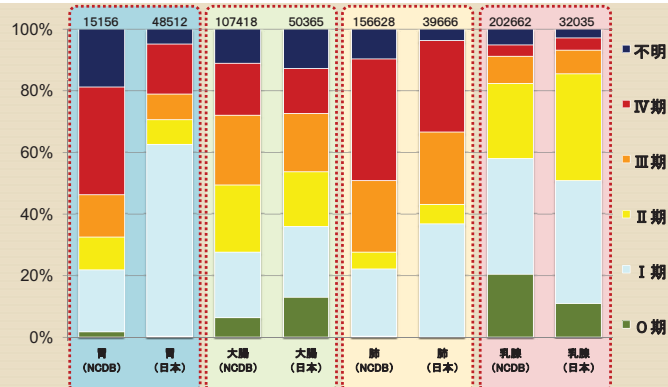
別表 都道府県別(その1)

- #1-1,2 性別 登録数【拠点病院所在地】、【診断時住所】
- #2-1,2,3 年齢階級別 登録数【男女合計】、【男性】、【女性】
- #3-1,2,3 部位別 登録数【男女合計】、【男性】、【女性】
- #4-1,2,3 部位別 登録数【男女合計】、【男性】、【女性】(上皮内癌等を除く)
- #5 部位別 登録数【男女合計】(上皮内癌のみ)
- #6 診断時住所別 登録数
- #7 来院経路別 登録数*
- #8-1 発見経緯別 登録数*
- #8-2 来院・発見の経緯別 登録数
- #9-1 症例区分別 登録数*
- #9-2 診断及び初回治療施設の別 登録数

*を付した表は、標準項目での提出施設のみの集計

UICC TNM病期分類の分布 (米国との比較・2008年データ)

NCDB 米国の院内がん登録集計



別表 都道府県別(その2)

- #10-1 部位・ステージ(UICC 治療前)別 【主要5部位】*
- #10-2 部位・治療前ステージ(必須項目)別 登録数 【主要5部位】
- #11 部位・ステージ(UICC 術後病理学的)別 【主要5部位】*
- #12 部位・進展度(治療前)別 【主要5部位】*
- #13-1 部位・治療法別 【主要5部位】*
- #13-2 部位・ステージ(UICC 治療前)・治療法別
【胃(I期)、大腸(O・I期)、肺(I・II期)、乳房(O~II期)】*

71ページ

*を付した表は、標準項目での提出施設のみの集計

別表 施設別

#14-1,2,3	年齢階級別 登録数【男女合計】、【男性】、【女性】	
#15	部位別 登録数【男女合計】	101ページ
#16	部位別 登録数【男女合計】（上皮内癌のみ）	
#17	来院経路別 登録数*	
#18-1	発見経緯別 登録数*	
#18-2	来院・発見の経緯別 登録数	
#19-1	症例区分別 登録数*	147ページ
#19-2	診断及び初回治療施設の別 登録数	
#20-1	部位・ステージ(UICC 治療前)別 登録数【主要5部位】	171ページ
#20-2	部位・治療前ステージ(必須項目)別 登録数【主要5部位】	
#21	部位・ステージ(術後病理学的)別 登録数【主要5部位】*	
#22	部位・治療法別 登録数【主要5部位】*	230ページ

*を付した表は、標準項目での提出施設のみの集計

これからのがん登録(その方向性)

役に立つがん登録

- **がん登録に関する法的整備を進め、精度を向上**
 - 予後調査を含め、登録実施への法的根拠の確立
 - 情報の精度の向上(予後判明率の向上・実務者の育成)
- **がん登録間の連携(院内・地域・臓器)**
 - 項目の共通化、情報の共有化(リンク)
 - 二重・三重入力にならない登録の仕組みの構築
- **がん登録のメリットを明確に**
 - 患者さんに情報を還元(相談支援センターでの情報利用)
 - 情報発生源である医師にインセンティブ(経済面・臨床に活用)
 - がん登録データに基づくがん対策の実施と評価

がん登録の推進に
関する提言書
(2011/7/6)
全国がん(成人病)センター協議会
都道府県がん診療連携拠点病院
連絡協議会

国の積極的支援が必要

がん診療連携拠点病院 院内がん登録

2008 年全国集計 報告書

【抜粋版】

独立行政法人国立がん研究センター がん対策情報センター
がん統計研究部 院内がん登録室

平成 23(2011)年 5 月

がん診療連携拠点病院 院内がん登録 2008 年全国集計 報告書

目 次

1. 調査の背景と目的	1
2. 調査の方法	1
1) 収集範囲	1
2) 収集方法	1
3) 収集項目の内容	3
3. 調査結果	5
1) 集計の対象と登録数	5
2) 県別の集計対象施設と登録数	5
3) 推定罹患数との関係	5
4. 集計結果と解説	6
1) 性別、年齢階級別 登録数	6
2) 部位別 登録数	7
3) 診断時住所別 登録数	10
4) 来院経路と発見経緯、来院・発見の経緯来院経路別 登録数	11
5) 症例区分別 登録数	12
6) ステージ・病期分類別 登録数	13
7) ステージ別・治療法別 登録数	14
5. まとめ	15
【別表】都道府県別 集計表	17
施設別 集計表	79
【付録】公表施設コメント	255
非公表施設からの非公表理由	273

【別表】

特に記載がない場合は、上皮内癌等を含む集計となっている。

上皮内癌等とは、上皮内癌と、良性あるいは良悪性不詳の頭蓋内腫瘍を指す。

- #1-1 都道府県別 性別 登録数【拠点病院所在地】
- #1-2 都道府県別 性別 登録数【診断時住所】(上皮内癌等を除く)
- #2-1 都道府県別 年齢階級別 登録数【男女合計】
- #2-2 都道府県別 年齢階級別 登録数【男性】
- #2-3 都道府県別 年齢階級別 登録数【女性】
- #3-1 都道府県別 部位別 登録数【男女合計】
- #3-2 都道府県別 部位別 登録数【男性】
- #3-3 都道府県別 部位別 登録数【女性】
- #4-1 都道府県別 部位別 登録数【男女合計】(上皮内癌等を除く)
- #4-2 都道府県別 部位別 登録数【男性】(上皮内癌等を除く)
- #4-3 都道府県別 部位別 登録数【女性】(上皮内癌等を除く)
- #5 都道府県別 部位別 登録数【男女合計】(上皮内癌のみ)
- #6 都道府県別 診断時住所別 登録数
- #7 都道府県別 来院経路別 登録数*
- #8-1 都道府県別 発見経緯別 登録数*
- #8-2 都道府県別 来院・発見の経緯別 登録数
- #9-1 都道府県別 症例区分別 登録数*
- #9-2 都道府県別 診断及び初回治療施設の別 登録数
- #10-1 都道府県別 部位・ステージ(UICC 治療前)別 登録数【胃、大腸、肝、肺、乳房】*
- #10-2 都道府県別 部位・治療前ステージ(必須項目)別 登録数【胃、大腸、肝、肺、乳房】*
- #11 都道府県別 部位・ステージ(UICC 術後病理学的)別 登録数【胃、大腸、肝、肺、乳房】*
- #12 都道府県別 部位・進展度(治療前)別 登録数【胃、大腸、肝、肺、乳房】*
- #13-1 都道府県別 部位・治療法別 登録数【胃、大腸、肝、肺、乳房】*
- #13-2 都道府県別 部位・ステージ(UICC 治療前)・治療法別 登録数
【胃(I期)、大腸(O・I期)、肺(I・II期)、乳房(O～II期)】*
- #14-1 施設別 年齢階級別 登録数【男女合計】
- #14-2 施設別 年齢階級別 登録数【男性】
- #14-3 施設別 年齢階級別 登録数【女性】
- #15 施設別 部位別 登録数【男女合計】
- #16 施設別 部位別 登録数【男女合計】(上皮内癌のみ)
- #17 施設別 来院経路別 登録数*
- #18-1 施設別 発見経緯別 登録数*
- #18-2 施設別 来院・発見の経緯別 登録数
- #19-1 施設別 症例区分別 登録数*
- #19-2 施設別 診断及び初回治療施設の別 登録数
- #20-1 施設別 部位・ステージ(UICC 治療前)別 登録数【胃、大腸、肝、肺、乳房】*
- #20-2 施設別 部位・治療前ステージ(必須項目)別 登録数【胃、大腸、肝、肺、乳房】*
- #21 施設別 部位・ステージ(UICC 術後病理学的)別 登録数【胃、大腸、肝、肺、乳房】*
- #22 施設別 部位・治療法別 登録数【胃、大腸、肝、肺、乳房】*

*を付した表は、標準項目での提出施設のみの集計

#1-1 都道府県(拠点病院所在地)別 性別 登録数 (上皮内癌等*を含む)

		1		2		集計 対象 施設数	標準項目			必須項目				
		合計	男	女	データ 提出 施設 合計		1年分 データ 提出 施設	部分 データ 提出 施設	データ 提出 施設 合計	1年分 データ 提出 施設	部分 データ 提出 施設			
全国合計	428196	100.0%	243300	56.8%	184896	43.2%	359	353	350	3	9	9	0	
1	北海道	18708	100.0%	10265	54.9%	8443	45.1%	17	17	17	—	—	—	—
2	青森	4457	100.0%	2582	57.9%	1875	42.1%	5	5	5	—	—	—	—
3	岩手	5700	100.0%	3261	57.2%	2439	42.8%	7	7	7	—	—	—	—
4	宮城	9742	100.0%	5640	57.9%	4102	42.1%	7	7	7	—	—	—	—
5	秋田	6013	100.0%	3583	59.6%	2430	40.4%	8	8	8	—	—	—	—
6	山形	5802	100.0%	3346	57.7%	2456	42.3%	6	6	6	—	—	—	—
7	福島	8055	100.0%	4642	57.6%	3413	42.4%	7	7	7	—	—	—	—
8	茨城	6779	100.0%	4276	63.1%	2503	36.9%	7	7	7	—	—	—	—
9	栃木	9340	100.0%	5326	57.0%	4014	43.0%	6	5	5	—	1	1	—
10	群馬	10217	100.0%	5932	58.1%	4285	41.9%	11	10	10	—	1	1	—
11	埼玉	13519	100.0%	7537	55.8%	5982	44.2%	10	11	10	1	—	—	—
12	千葉	22273	100.0%	13110	58.9%	9163	41.1%	13	13	12	1	1	1	—
13	東京	39955	100.0%	21663	54.2%	18292	45.8%	15	15	15	—	—	—	—
14	神奈川	18175	100.0%	10271	56.5%	7904	43.5%	12	12	12	—	—	—	—
15	新潟	10551	100.0%	6294	59.7%	4257	40.3%	8	8	8	—	—	—	—
16	富山	6626	100.0%	3806	57.4%	2820	42.6%	8	8	8	—	—	—	—
17	石川	5134	100.0%	2976	58.0%	2158	42.0%	5	5	5	—	—	—	—
18	福井	4592	100.0%	2665	58.0%	1927	42.0%	5	5	5	—	—	—	—
19	山梨	3114	100.0%	1716	55.1%	1398	44.9%	3	3	3	—	—	—	—
20	長野	7324	100.0%	4126	56.3%	3198	43.7%	7	8	7	1	—	—	—
21	岐阜	7817	100.0%	4554	58.3%	3263	41.7%	7	7	7	—	—	—	—
22	静岡	15245	100.0%	8777	57.6%	6468	42.4%	10	10	10	—	—	—	—
23	愛知	19196	100.0%	10975	57.2%	8221	42.8%	14	14	14	—	—	—	—
24	三重	4610	100.0%	2518	54.6%	2092	45.4%	5	5	5	—	—	—	—
25	滋賀	2795	100.0%	1637	58.6%	1158	41.4%	4	4	4	—	—	—	—
26	京都	7116	100.0%	4084	57.4%	3032	42.6%	7	7	7	—	—	—	—
27	大阪	19120	100.0%	10821	56.6%	8299	43.4%	13	13	13	—	—	—	—
28	兵庫	15269	100.0%	8991	58.9%	6278	41.1%	14	11	11	—	3	3	—
29	奈良	5876	100.0%	3434	58.4%	2442	41.6%	6	6	6	—	—	—	—
30	和歌山	4975	100.0%	2904	58.4%	2071	41.6%	6	6	6	—	—	—	—
31	鳥取	2955	100.0%	1650	55.8%	1305	44.2%	5	4	4	—	1	1	—
32	島根	4988	100.0%	2876	57.7%	2112	42.3%	6	6	6	—	—	—	—
33	岡山	10369	100.0%	6070	58.5%	4299	41.5%	7	7	7	—	—	—	—
34	広島	12269	100.0%	6777	55.2%	5492	44.8%	10	10	10	—	—	—	—
35	山口	5565	100.0%	3182	57.2%	2383	42.8%	7	7	7	—	—	—	—
36	徳島	3096	100.0%	1799	58.1%	1297	41.9%	3	3	3	—	—	—	—
37	香川	4938	100.0%	2829	57.3%	2109	42.7%	5	4	4	—	1	1	—
38	愛媛	7898	100.0%	4421	56.0%	3477	44.0%	7	7	7	—	—	—	—
39	高知	3255	100.0%	1800	55.3%	1455	44.7%	3	3	3	—	—	—	—
40	福岡	22209	100.0%	12199	54.9%	10010	45.1%	15	15	15	—	—	—	—
41	佐賀	3857	100.0%	2238	58.0%	1619	42.0%	4	4	4	—	—	—	—
42	長崎	6684	100.0%	3722	55.7%	2962	44.3%	6	6	6	—	—	—	—
43	熊本	8862	100.0%	4821	54.4%	4041	45.6%	8	8	8	—	—	—	—
44	大分	4163	100.0%	2214	53.2%	1949	46.8%	5	4	4	—	1	1	—
45	宮崎	2712	100.0%	1563	57.6%	1149	42.4%	5	5	5	—	—	—	—
46	鹿児島	3509	100.0%	2090	59.6%	1419	40.4%	6	6	6	—	—	—	—
47	沖縄	2772	100.0%	1337	48.2%	1435	51.8%	4	4	4	—	—	—	—

#1-2 都道府県(診断時住所)別 性別 登録数 (上皮内癌等*を除く)

	1		2		2005年推計IM比による				
	合計	男	女	男	女	2008年 死亡数 (実数)	2008年 罹患数* (推計)	拠点病院 院内 がん登録 患者把握率 (推計)	
									男
全国合計	391660	227340	58.0%	164320	42.0%	342683	671659	58.3%	
1 北海道	17121	100.0%	9582	56.0%	7539	44.0%	16850	33026	51.8%
2 青森	4360	100.0%	2576	59.1%	1784	40.9%	4646	9106	47.9%
3 岩手	5266	100.0%	3076	58.4%	2190	41.6%	4059	7956	66.2%
4 宮城	8399	100.0%	5002	59.6%	3397	40.4%	6217	12185	68.9%
5 秋田	5605	100.0%	3418	61.0%	2187	39.0%	3929	7701	72.8%
6 山形	5408	100.0%	3210	59.4%	2198	40.6%	3952	7746	69.8%
7 福島	7720	100.0%	4519	58.5%	3201	41.5%	5956	11674	66.1%
8 茨城	8387	100.0%	5266	62.8%	3121	37.2%	7988	15656	53.6%
9 栃木	8030	100.0%	4691	58.4%	3339	41.6%	5248	10286	78.1%
10 群馬	8562	100.0%	5005	58.5%	3557	41.5%	5420	10623	80.6%
11 埼玉	18034	100.0%	10482	58.1%	7552	41.9%	16381	32107	56.2%
12 千葉	20644	100.0%	12190	59.0%	8454	41.0%	14402	28228	73.1%
13 東京	25518	100.0%	14087	55.2%	11431	44.8%	31327	61401	41.6%
14 神奈川	19486	100.0%	11154	57.2%	8332	42.8%	20575	40327	48.3%
15 新潟	9575	100.0%	5864	61.2%	3711	38.8%	7422	14547	65.8%
16 富山	6057	100.0%	3562	58.8%	2495	41.2%	3466	6793	89.2%
17 石川	4592	100.0%	2694	58.7%	1898	41.3%	3288	6444	71.3%
18 福井	4185	100.0%	2476	59.2%	1709	40.8%	2356	4618	90.6%
19 山梨	3239	100.0%	1873	57.8%	1366	42.2%	2462	4826	67.1%
20 長野	6928	100.0%	3962	57.2%	2966	42.8%	6136	12027	57.6%
21 岐阜	7688	100.0%	4500	58.5%	3188	41.5%	5593	10962	70.1%
22 静岡	13734	100.0%	8091	58.9%	5643	41.1%	9884	19373	70.9%
23 愛知	16778	100.0%	9899	59.0%	6879	41.0%	17049	33416	50.2%
24 三重	4966	100.0%	2806	56.5%	2160	43.5%	4925	9653	51.4%
25 滋賀	2662	100.0%	1599	60.1%	1063	39.9%	3282	6433	41.4%
26 京都	6543	100.0%	3792	58.0%	2751	42.0%	7176	14065	46.5%
27 大阪	16649	100.0%	9614	57.7%	7035	42.3%	23999	47038	35.4%
28 兵庫	14660	100.0%	8754	59.7%	5906	40.3%	15260	29910	49.0%
29 奈良	5453	100.0%	3259	59.8%	2194	40.2%	3815	7477	72.9%
30 和歌山	4590	100.0%	2710	59.0%	1880	41.0%	3234	6339	72.4%
31 鳥取	2600	100.0%	1473	56.7%	1127	43.3%	1977	3875	67.1%
32 島根	4685	100.0%	2707	57.8%	1978	42.2%	2545	4988	93.9%
33 岡山	8995	100.0%	5365	59.6%	3630	40.4%	5244	10278	87.5%
34 広島	11094	100.0%	6215	56.0%	4879	44.0%	7994	15668	70.8%
35 山口	5455	100.0%	3117	57.1%	2338	42.9%	4671	9155	59.6%
36 徳島	2833	100.0%	1656	58.5%	1177	41.5%	2357	4620	61.3%
37 香川	4431	100.0%	2617	59.1%	1814	40.9%	2942	5766	76.8%
38 愛媛	7362	100.0%	4249	57.7%	3113	42.3%	4232	8295	88.8%
39 高知	3145	100.0%	1787	56.8%	1358	43.2%	2543	4984	63.1%
40 福岡	18576	100.0%	10438	56.2%	8138	43.8%	14328	28083	66.1%
41 佐賀	4254	100.0%	2545	59.8%	1709	40.2%	2724	5339	79.7%
42 長崎	6450	100.0%	3641	56.4%	2809	43.6%	4747	9304	69.3%
43 熊本	7868	100.0%	4369	55.5%	3499	44.5%	5162	10118	77.8%
44 大分	4093	100.0%	2294	56.0%	1799	44.0%	3530	6919	59.2%
45 宮崎	2909	100.0%	1708	58.7%	1201	41.3%	3405	6674	43.6%
46 鹿児島	3506	100.0%	2136	60.9%	1370	39.1%	5268	10325	34.0%
47 沖縄	2565	100.0%	1310	51.1%	1255	48.9%	2717	5325	48.2%

* 推計罹患数は、2008年がん死亡数×2005年推計IM比(1.96)により求めた

#15-1 施設別 部位別【男女合計】（上皮内癌を含む）

	合計	口腔・咽頭	食道	胃	結腸	直腸	大腸* (再掲)	肝臓	胆嚢・胆管	膵臓	喉頭	肺	骨・軟部組織	皮膚 (黒色腫含む)	乳房	子宮* (再掲)	子宮頸部	子宮体部	卵巣	前立腺	膀胱	腎・他の尿路	脳・中枢神経系	甲状腺	悪性リンパ腫	多発性骨髄腫	白血病	その他造血器腫瘍	その他
全国計	428196	12242	13678	55100	38088	20686	58754	20979	8618	12955	3960	49558	2416	11368	41684	21137	13695	7345	5786	29205	13431	11726	7510	7680	15053	2990	5958	2923	13505
01北海道	18708	532	499	1767	1627	862	2489	882	427	667	213	2287	136	568	1829	982	633	349	309	1135	583	583	303	587	781	135	237	129	628
★独立行政法人国立病院機構 北海道がんセンター	1610	38	39	82	60	41	101	40	--	27	17	331	59	58	217	141	95	46	37	117	38	44	25	21	72	12	11	--	68
JA北海道厚生連 旭川厚生病院	1310	23	51	189	147	80	227	71	48	62	11	160	--	28	90	74	48	26	26	77	29	24	--	42	36	--	--	--	25
王子総合病院	832	--	20	109	113	53	166	46	27	21	--	92	--	--	67	47	24	23	17	67	36	16	--	17	31	--	14	--	15
砂川市立病院	533	--	13	57	51	31	82	13	15	15	--	79	--	--	35	22	14	--	--	67	32	20	--	--	19	--	--	--	13
市立釧路総合病院	858	20	28	85	63	32	95	44	17	14	--	153	--	--	61	34	21	13	12	64	53	31	--	33	24	--	14	16	29
市立札幌病院	1019	16	15	81	84	49	133	35	14	31	11	142	--	47	88	47	20	27	29	69	46	70	--	50	45	--	--	--	30
JA北海道厚生連 帯広厚生病院	1065	14	31	143	113	47	160	64	20	49	13	139	--	28	77	41	23	18	15	60	38	35	--	26	51	--	16	--	22
北見赤十字病院	699	25	27	100	91	48	139	24	19	31	11	41	--	45	55	41	25	16	--	27	17	12	--	27	20	--	--	--	21
市立函館病院	918	--	32	87	104	63	167	40	26	38	--	115	--	12	71	19	12	--	--	75	27	18	13	17	56	14	35	16	13
日鋼記念病院	496	17	12	51	56	33	89	24	--	14	--	69	--	24	55	25	18	--	--	32	--	--	--	--	--	--	--	--	12
札幌医科大学付属病院	1842	81	27	68	84	53	137	59	23	52	23	167	25	84	312	154	99	55	47	125	61	89	33	68	74	24	25	12	72
国立大学法人 北海道大学病院	2583	159	63	144	104	57	161	174	87	118	43	252	13	125	208	122	88	34	24	93	41	81	142	135	138	22	61	16	161
医療法人 手稲溪仁会病院	1765	34	36	211	234	105	339	112	54	97	--	189	--	21	142	76	61	15	16	103	46	64	20	38	60	--	13	28	45
旭川医科大学病院	1349	39	44	96	75	64	139	84	23	37	26	141	14	35	172	70	39	31	19	64	34	37	30	59	79	12	12	13	70
市立旭川病院	829	21	26	132	126	55	181	26	18	25	--	89	--	18	44	30	16	14	15	45	33	20	--	25	49	--	--	--	13
労働者健康福祉機構 釧路労災病院	596	23	25	75	73	33	106	22	16	23	--	43	--	25	68	--	--	--	--	43	42	21	--	11	16	--	--	--	13
KRC札幌医療センター	404	--	--	57	49	18	67	--	--	13	--	95	--	--	67	39	30	--	--	18	--	--	--	--	--	--	--	--	--
02青森県	4457	126	173	525	486	285	771	135	113	121	59	499	15	142	407	157	96	57	58	275	160	118	75	107	134	27	51	52	157
★青森県立中央病院	1716	57	60	188	197	128	325	68	32	43	27	230	--	34	118	47	32	15	15	91	50	43	41	24	68	18	36	47	50
八戸市立市民病院	590	11	31	56	92	42	134	--	--	--	11	88	--	--	102	18	--	--	13	24	15	13	--	16	--	--	--	--	15
弘前大学医学部附属病院	1408	47	58	151	91	67	158	32	39	35	20	139	--	85	121	55	35	20	16	106	73	49	25	56	45	--	11	--	67
三沢市立三沢病院	304	--	13	52	35	15	50	14	16	13	--	20	--	--	36	19	13	--	--	13	--	--	--	--	--	--	--	--	--
一部事務組合 下北医療センターむつ総合病院	439	--	11	78	71	33	104	11	17	20	--	22	--	15	30	18	--	--	--	41	16	--	--	--	--	--	--	--	18
03岩手県	5700	93	181	961	663	351	1014	232	162	184	22	677	33	209	451	214	134	79	61	378	201	158	70	58	115	34	56	15	121
★岩手医科大学付属病院	1551	69	61	247	101	62	163	99	24	25	--	136	29	135	99	57	38	19	27	84	80	61	31	19	24	--	21	--	41
岩手県立中央病院	1691	12	29	246	237	120	357	45	53	63	--	228	--	24	166	69	43	26	--	148	41	46	--	15	50	13	17	--	33
岩手県立二戸病院	383	--	--	49	68	26	94	--	14	15	--	26	--	12	37	30	13	16	--	24	--	--	15	--	--	--	--	--	11
岩手県立中部病院	475	--	19	85	71	43	114	15	--	15	--	66	--	--	29	26	21	--	--	48	13	13	--	--	--	--	--	--	--
岩手県立磐井病院	528	--	19	110	62	30	92	29	21	17	--	49	--	26	50	12	--	--	--	31	25	12	--	--	--	--	--	--	--
岩手県立宮古病院	424	--	26	78	45	32	77	18	23	26	--	48	--	--	21	20	--	--	--	11	--	--	--	--	11	--	14	--	--
岩手県立胆沢病院	648	--	23	146	79	38	117	17	18	23	--	124	--	--	49	--	--	--	--	28	28	17	--	--	13	--	--	--	13
04宮城県	9742	337	410	1102	672	383	1055	350	165	260	109	1133	75	246	983	446	261	183	166	889	275	262	269	143	425	103	146	78	315
★東北大学病院	3105	131	194	238	104	91	195	101	75	100	27	239	51	117	309	194	110	84	67	249	48	96	182	76	160	26	51	30	149
★宮城県立がんセンター	1875	125	64	217	89	65	154	64	17	51	40	270	21	--	192	109	69	39	35	166	60	45	22	16	77	27	29	15	54
石巻赤十字病院	1212	26	40	119	131	51	182	25	20	32	11	192	--	52	157	20	14	--	--	139	28	31	--	14	41	11	23	--	28
国立病院機構 仙台医療センター	942	32	23	89	46	21	67	57	--	18	--	165	--	15	91	66	36	30	27	80	33	16	33	--	44	15	21	--	24
大崎市民病院	1512	15	57	216	161	70	231	42	19	34	12	151	--	46	113	54	30	23	23	157	59	43	25	22	80	21	21	29	41
労働者健康福祉機構 東北労災病院	686	--	21	125	84	57	141	43	16	16	--	54	--	--	107	--	--	--	--	57	26	20	--	--	16	--	--	--	14
東北厚生年金病院	410	--	11	98	57	28	85	18	--	--	--	62	--	--	14	--	--	--	--	41	21	11	--	--	--	--	--	--	--
05秋田県	6013	190	252	1017	659	305	964	170	179	183	39	587	39	230	395	252	165	87	55	419	210	164	108	104	177	31	57	32	159
★秋田大学医学部附属病院	1472	106	113	146	58	23	81	46	26	24	18	121	32	109	70	101	65	36	20	88	40	57	53	44	58	--	23	--	81
秋田県厚生農業協同組合連合会 由利組合総合病院	630	22	23	99	65	35	100	--	16	24	--	74	--	11	42	17	12	--	--	56	24	22	15	--	23	--	--	--	16
秋田県厚生農業協同組合連合会 仙北組合総合病院	589	16	15	108	53	36	89	17	20	31	--	58	--	--	33	15	--	--	--	63	33	14	--	--	24	--	--	--	12
秋田県厚生農業協同組合連合会 平鹿総合病院	807	--	30	134	112	60	172	15	26	15	--	88																	

#19-1 施設別 症例区分（上皮内癌を含む）《標準項目提出施設のみ》 診断3区分より変換した施設を含む

	合計	診断のみ	自施設診断 自施設治療	他施設診断 自施設治療	他施設にて 初回治療開始	剖検のみ	その他
全国計	420683	18743	263084	88074	37396	155	13231
		4.5%	62.5%	20.9%	8.9%	0.0%	3.1%
29奈良県	5876	4.2%	63.0%	18.3%	12.1%	0.0%	2.3%
★奈良県立医科大学附属病院	2077	7.2%	50.9%	21.2%	15.3%	0.0%	5.5%
国保中央病院	424	0.0%	28.8%	1.9%	68.4%	0.0%	0.9%
奈良県立奈良病院	660	3.8%	73.3%	20.9%	1.8%	0.0%	0.2%
天理よろづ相談所病院	1423	1.1%	81.3%	17.4%	0.1%	0.0%	0.1%
近畿大学医学部奈良病院	906	5.8%	63.0%	19.6%	9.7%	0.0%	1.8%
市立奈良病院	386	1.8%	81.1%	17.1%	0.0%	0.0%	0.0%
30和歌山県	4975	6.2%	65.9%	23.3%	4.3%	0.0%	0.2%
★和歌山県立医科大学附属病院	1763	2.7%	61.7%	35.7%	0.0%	0.0%	0.0%
社会保険紀南病院	656	12.3%	58.8%	18.3%	10.5%	0.0%	0.0%
国立病院機構 南和歌山医療センター	381	7.1%	60.4%	28.3%	4.2%	0.0%	0.0%
日本赤十字社和歌山医療センター	1106	1.1%	85.2%	12.7%	0.9%	0.0%	0.2%
橋本市民病院	508	18.5%	52.8%	18.3%	9.1%	0.0%	1.4%
公立那賀病院	561	8.6%	65.6%	11.9%	13.4%	0.0%	0.5%
31鳥取県	1963	6.1%	74.5%	13.3%	6.0%	0.0%	0.2%
鳥取県立厚生病院	366	7.4%	77.0%	13.9%	1.1%	0.0%	0.5%
国立病院機構 米子医療センター	433	1.6%	64.2%	20.8%	13.4%	0.0%	0.0%
鳥取県立中央病院	598	7.4%	81.1%	10.4%	1.2%	0.0%	0.0%
鳥取市立病院	566	7.4%	73.7%	10.2%	8.5%	0.0%	0.2%
32島根県	4988	5.0%	72.0%	12.9%	8.9%	0.1%	1.0%
★島根大学医学部附属病院	1095	3.9%	68.9%	17.8%	6.8%	0.0%	2.6%
松江市立病院	759	4.3%	68.0%	12.6%	14.1%	0.0%	0.9%
松江赤十字病院	1091	2.5%	76.6%	13.5%	7.1%	0.2%	0.1%
島根県立中央病院	1244	2.6%	78.3%	8.7%	9.7%	0.1%	0.6%
国立病院機構 浜田医療センター	476	12.0%	66.2%	13.0%	8.6%	0.0%	0.2%
益田赤十字病院	323	18.0%	61.0%	11.5%	7.7%	0.0%	1.9%
33岡山県	10369	4.9%	64.7%	20.8%	7.8%	0.1%	1.7%
★岡山大学病院	1532	1.6%	45.4%	44.9%	8.0%	0.0%	0.1%
岡山済生会総合病院	1592	7.2%	55.7%	21.4%	13.6%	0.0%	2.0%
総合病院岡山赤十字病院	763	5.1%	79.6%	12.7%	2.2%	0.1%	0.3%
倉敷中央病院	2795	5.2%	73.4%	13.5%	5.2%	0.0%	2.8%
津山慈風会 津山中央病院	1278	6.3%	69.5%	11.3%	9.5%	0.0%	3.4%
国立病院機構 岡山医療センター	993	5.7%	72.6%	11.5%	9.1%	0.2%	0.9%
川崎医科大学附属病院	1416	3.4%	60.5%	27.8%	7.1%	0.2%	1.0%
34広島県	12269	4.9%	63.6%	21.3%	8.2%	0.0%	2.0%
★広島大学病院	2252	3.5%	55.5%	28.1%	10.6%	0.0%	2.4%
県立広島病院	1289	9.5%	53.8%	15.3%	19.1%	0.1%	2.2%
広島市立広島市民病院	2678	4.0%	60.5%	23.9%	7.0%	0.0%	4.6%
広島赤十字・原爆病院	1179	2.1%	76.1%	14.5%	6.0%	0.0%	1.3%
広島県厚生農業協同組合連合会 広島総合病院	847	3.0%	73.1%	21.0%	2.7%	0.0%	0.2%
国立病院機構 呉医療センター	1099	6.0%	78.5%	15.5%	0.0%	0.0%	0.0%
国立病院機構 東広島医療センター	441	5.4%	67.1%	21.3%	4.5%	0.0%	1.6%
広島県厚生農業協同組合連合会 尾道総合病院	919	9.1%	73.1%	16.9%	0.9%	0.0%	0.0%
福山市民病院	1092	3.8%	52.8%	25.5%	16.3%	0.0%	1.5%
市立三次中央病院	473	6.1%	65.8%	20.3%	7.0%	0.0%	0.8%
35山口県	5565	5.6%	66.4%	18.0%	9.0%	0.0%	1.1%
★山口大学医学部附属病院	1507	2.2%	51.8%	32.2%	11.5%	0.0%	2.3%
山口県立総合医療センター	510	4.9%	79.2%	13.7%	1.6%	0.2%	0.4%
国立病院機構 岩国医療センター	843	14.2%	69.3%	9.6%	6.2%	0.0%	0.7%
山口県厚生農業協同組合連合会 周東総合病院	557	7.4%	76.5%	10.8%	5.4%	0.0%	0.0%
総合病院社会保険 徳山中央病院	1042	3.2%	77.8%	16.5%	2.2%	0.1%	0.2%
下関市立中央病院	612	7.5%	63.4%	9.3%	17.3%	0.0%	2.5%
総合病院 山口赤十字病院	494	2.2%	60.7%	15.4%	21.7%	0.0%	0.0%
36徳島県	3096	4.3%	64.3%	25.7%	4.5%	0.1%	1.2%
★徳島県立中央病院	869	6.1%	73.0%	16.0%	3.8%	0.0%	1.2%
徳島大学病院	1352	1.3%	59.9%	34.7%	4.1%	0.0%	0.1%
徳島赤十字病院	875	7.1%	62.4%	21.6%	5.7%	0.2%	3.0%
37香川県	4170	3.0%	67.7%	19.4%	8.5%	0.0%	1.3%
★香川大学医学部附属病院	1339	4.9%	47.2%	23.6%	20.2%	0.1%	4.0%
香川県立中央病院	987	0.5%	71.2%	27.9%	0.4%	0.0%	0.0%
三豊総合病院	953	0.8%	82.3%	9.3%	7.6%	0.0%	0.0%
高松赤十字病院	891	5.4%	79.0%	14.6%	0.9%	0.0%	0.1%
38愛媛県	7898	5.3%	63.5%	20.8%	7.0%	0.1%	3.3%
★国立病院機構 四国がんセンター	2808	1.6%	51.9%	30.1%	9.0%	0.0%	7.4%
市立宇和島病院	879	8.5%	71.2%	13.9%	5.5%	0.2%	0.7%
住友別子病院	570	14.2%	64.4%	8.9%	6.1%	0.0%	6.3%
愛媛大学医学部附属病院	1123	4.5%	52.8%	28.0%	14.7%	0.0%	0.1%
愛媛県立中央病院	984	3.2%	80.2%	16.6%	0.1%	0.0%	0.0%
松山赤十字病院	1091	8.4%	81.6%	8.7%	0.5%	0.4%	0.4%
済生会今治病院	443	9.3%	66.4%	12.6%	10.6%	0.0%	1.1%
39高知県	3255	4.0%	58.1%	19.6%	7.6%	0.0%	10.8%
★高知大学医学部附属病院	1840	4.2%	47.9%	18.5%	10.8%	0.1%	18.5%
高知県・高知市病院企業団立 高知医療センター	699	0.3%	71.8%	26.5%	1.4%	0.0%	0.0%
高知赤十字病院	716	7.0%	70.8%	15.8%	5.2%	0.0%	1.3%
40福岡県	22209	5.1%	59.0%	22.2%	9.7%	0.0%	4.0%
★国立病院機構 九州がんセンター	2011	3.8%	50.0%	33.9%	9.6%	0.0%	2.7%
★九州大学病院	3281	4.0%	44.0%	25.8%	14.5%	0.0%	11.6%
久留米大学病院	2227	5.2%	65.2%	23.2%	5.3%	0.0%	1.3%
公立八女総合病院	587	4.6%	77.2%	12.9%	1.9%	0.3%	3.1%
大牟田市立総合病院	497	9.3%	69.2%	13.3%	7.8%	0.0%	0.4%
社会保険田川病院	650	16.3%	63.4%	14.2%	3.7%	0.0%	2.5%
飯塚病院	1809	5.3%	77.9%	10.4%	6.4%	0.0%	0.0%
国立病院機構 福岡東医療センター	411	7.5%	69.6%	11.7%	9.0%	0.0%	2.2%
北九州市立医療センター	1923	4.4%	56.4%	24.6%	6.8%	0.0%	7.7%
国立病院機構 九州医療センター	1635	7.6%	60.5%	25.1%	5.3%	0.0%	1.4%
福岡県済生会福岡総合病院	1038	4.3%	53.4%	24.4%	16.9%	0.1%	1.0%
福岡大学病院	1426	0.6%	58.8%	32.6%	7.7%	0.0%	0.2%
雪ノ聖母会 聖マリア病院	1175	4.3%	73.3%	4.4%	15.0%	0.3%	2.7%
九州厚生年金病院	1728	4.7%	60.8%	19.2%	13.7%	0.0%	1.6%
産業医科大学病院	1811	5.5%	50.4%	23.5%	12.5%	0.1%	8.0%

#20-1 肺癌 (UICC TNM分類 臨床分類) 症例区分: 2, 3 (自施設初回治療症例) 《標準項目提出施設のみのみ》

	合計	0期	I期	II期	III期	IV期	不明	空白	0期	I期	II期	III期	IV期	不明	空白
全国計	39734	25	14531	2574	9302	11795	1484	23	0.1%	36.6%	6.5%	23.4%	29.7%	3.7%	0.1%
20長野県	607	--	285	29	118	161	14	--	--	47.0%	4.8%	19.4%	26.5%	2.3%	--
★信州大学医学部附属病院	107	--	64	--	22	13	--	--	--	59.8%	--	20.6%	12.1%	--	--
長野県厚生農業協同組合連合会 佐久総合病院	155	--	99	--	21	29	--	--	--	63.9%	--	13.5%	18.7%	--	--
諏訪赤十字病院	53	--	--	--	13	21	--	--	--	--	--	24.5%	39.6%	--	--
長野市民病院	95	--	36	--	19	33	--	--	--	37.9%	--	20.0%	34.7%	--	--
長野赤十字病院	69	--	30	--	16	21	--	--	--	43.5%	--	23.2%	30.4%	--	--
慈泉会 相澤病院	64	--	15	--	--	32	--	--	--	23.4%	--	--	50.0%	--	--
伊那中央病院	64	--	33	--	17	12	--	--	--	51.6%	--	26.6%	18.8%	--	--
21岐阜県	747	--	228	51	190	250	28	--	--	30.5%	6.8%	25.4%	33.5%	3.7%	--
★岐阜大学医学部附属病院	129	--	49	--	30	29	14	--	--	38.0%	--	23.3%	22.5%	10.9%	--
岐阜市民病院	127	--	47	--	39	28	--	--	--	37.0%	--	30.7%	22.0%	--	--
高山赤十字病院	26	--	--	--	--	12	--	--	--	--	--	--	46.2%	--	--
岐阜県総合医療センター	99	--	27	--	25	39	--	--	--	27.3%	--	25.3%	39.4%	--	--
岐阜県立多治見病院	175	--	50	--	43	71	--	--	--	28.6%	--	24.6%	40.6%	--	--
大垣市民病院	172	--	51	16	44	60	--	--	--	29.7%	9.3%	25.6%	34.9%	--	--
厚生会 木沢記念病院	19	--	--	--	--	11	--	--	--	--	--	--	57.9%	--	--
22静岡県	1656	--	625	123	357	486	64	--	--	37.7%	7.4%	21.6%	29.3%	3.9%	--
★静岡県立静岡がんセンター	426	--	150	28	82	158	--	--	--	35.2%	6.6%	19.2%	37.1%	--	--
静岡県立総合病院	198	--	71	18	38	65	--	--	--	35.9%	9.1%	19.2%	32.8%	--	--
聖隷福祉事業団総合病院 聖隷三方原病院	276	--	146	13	63	43	11	--	--	52.9%	4.7%	22.8%	15.6%	4.0%	--
聖隷福祉事業団総合病院 聖隷浜松病院	142	--	60	12	25	43	--	--	--	42.3%	8.5%	17.6%	30.3%	--	--
沼津市立病院	94	--	19	--	22	31	19	--	--	20.2%	--	23.4%	33.0%	20.2%	--
順天堂大学医学部附属静岡病院	79	--	19	--	17	33	--	--	--	24.1%	--	21.5%	41.8%	--	--
静岡市立静岡病院	152	--	47	15	44	37	--	--	--	30.9%	9.9%	28.9%	24.3%	--	--
藤枝市立総合病院	106	--	37	16	31	22	--	--	--	34.9%	15.1%	29.2%	20.8%	--	--
浜松医科大学医学部附属病院	80	--	33	--	15	18	--	--	--	41.3%	--	18.8%	22.5%	--	--
県西部浜松医療センター	103	--	43	--	20	36	--	--	--	41.7%	--	19.4%	35.0%	--	--
23愛知県	1962	--	682	145	460	606	68	--	--	34.8%	7.4%	23.4%	30.9%	3.5%	--
★愛知県がんセンター中央病院	257	--	133	32	41	45	--	--	--	51.8%	12.5%	16.0%	17.5%	--	--
愛知県厚生農業協同組合連合会 安城更生病院	122	--	47	--	24	42	--	--	--	38.5%	--	19.7%	34.4%	--	--
愛知県厚生農業協同組合連合会 海南病院	42	--	--	--	16	22	--	--	--	--	--	38.1%	52.4%	--	--
国立病院機構 名古屋医療センター	161	--	34	15	45	64	--	--	--	21.1%	9.3%	28.0%	39.8%	--	--
小牧市民病院	128	--	52	--	21	48	--	--	--	40.6%	--	16.4%	37.5%	--	--
豊橋市民病院	155	--	46	13	44	47	--	--	--	29.7%	8.4%	28.4%	30.3%	--	--
名古屋大学医学部附属病院	146	--	68	14	32	29	--	--	--	46.6%	9.6%	21.9%	19.9%	--	--
社会保険中京病院	73	--	17	--	21	27	--	--	--	23.3%	--	28.8%	37.0%	--	--
一宮市立市民病院	112	--	18	--	38	45	--	--	--	16.1%	--	33.9%	40.2%	--	--
公立陶生病院	91	--	--	--	39	38	--	--	--	--	--	42.9%	41.8%	--	--
愛知県厚生農業協同組合連合会 豊田厚生病院	91	--	35	--	20	27	--	--	--	38.5%	--	22.0%	29.7%	--	--
名古屋大学病院	194	--	103	12	29	40	--	--	--	53.1%	6.2%	14.9%	20.6%	--	--
名古屋第一赤十字病院	228	--	70	16	50	75	17	--	--	30.7%	7.0%	21.9%	32.9%	7.5%	--
名古屋第二赤十字病院	162	--	50	--	40	57	--	--	--	30.9%	--	24.7%	35.2%	--	--
24三重県	461	--	177	32	93	128	25	--	--	38.4%	6.9%	20.2%	27.8%	5.4%	--
★三重大学医学部附属病院	117	--	49	--	26	34	--	--	--	41.9%	--	22.2%	29.1%	--	--
国立病院機構 三重中央医療センター	111	--	33	--	25	23	20	--	--	29.7%	--	22.5%	20.7%	18.0%	--
山田赤十字病院	110	--	50	--	18	35	--	--	--	45.5%	--	16.4%	31.8%	--	--
三重県厚生農業協同組合連合会 松阪中央総合病院	24	--	17	--	--	--	--	--	--	70.8%	--	--	--	--	--
三重県立総合医療センター	99	--	28	--	21	36	--	--	--	28.3%	--	21.2%	36.4%	--	--
25滋賀県	318	--	95	--	89	115	--	--	--	29.9%	--	28.0%	36.2%	--	--
★滋賀県立成人病センター	125	--	43	--	33	42	--	--	--	34.4%	--	26.4%	33.6%	--	--
市立長浜病院	56	--	23	--	16	17	--	--	--	41.1%	--	28.6%	30.4%	--	--
大津赤十字病院	121	--	29	--	38	45	--	--	--	24.0%	--	31.4%	37.2%	--	--
公立甲賀病院	16	--	--	--	--	11	--	--	--	--	--	--	68.8%	--	--
26京都府	656	--	180	37	171	246	21	--	--	27.4%	5.6%	26.1%	37.5%	3.2%	--
京都社会事業財団 京都桂病院	204	--	76	13	41	70	--	--	--	37.3%	6.4%	20.1%	34.3%	--	--
京都市立病院	78	--	19	--	23	33	--	--	--	24.4%	--	29.5%	42.3%	--	--
京都第一赤十字病院	138	--	31	--	45	45	--	--	--	22.5%	--	32.6%	32.6%	--	--
京都第二赤十字病院	76	--	13	--	16	37	--	--	--	17.1%	--	21.1%	48.7%	--	--
国立病院機構 京都医療センター	120	--	39	--	29	45	--	--	--	32.5%	--	24.2%	37.5%	--	--
国立病院機構 舞鶴医療センター	21	--	--	--	--	--	--	--	--	--	--	--	--	--	--
市立福知山市立病院	19	--	--	--	--	--	--	--	--	--	--	--	--	--	--
27大阪府	1728	--	634	126	415	505	48	--	--	36.7%	7.3%	24.0%	29.2%	2.8%	--
★大阪府立病院機構 大阪府立成人病センター	347	--	212	36	47	45	--	--	--	61.1%	10.4%	13.5%	13.0%	--	--
大阪府立病院機構 大阪府立急性期・総合医療センター	135	--	48	--	37	41	--	--	--	35.6%	--	27.4%	30.4%	--	--
市立岸和田市民病院	162	--	36	13	39	70	--	--	--	22.2%	8.0%	24.1%	43.2%	--	--
東大阪市立総合病院	108	--	14	--	31	49	--	--	--	13.0%	--	28.7%	45.4%	--	--
市立豊中病院	35	--	--	--	11	20	--	--	--	--	--	31.4%	57.1%	--	--
全国社会保険協会連合会 星ヶ丘厚生年金病院	86	--	28	--	22	28	--	--	--	32.6%	--	25.6%	32.6%	--	--
大阪赤十字病院	168	--	53	15	42	50	--	--	--	31.5%	8.9%	25.0%	29.8%	--	--
国立病院機構 大阪南医療センター	36	--	--	--	15	19	--	--	--	--	--	41.7%	52.8%	--	--
労働者健康福祉機構 大阪労災病院	17	--	--	--	--	--	--	--	--	--	--	--	--	--	--
大阪大学医学部附属病院	129	--	68	--	26	27	--	--	--	52.7%	--	20.2%	20.9%	--	--
大阪医科大学附属病院	124	--	51	--	34	29	--	--	--	41.1%	--	27.4%	23.4%	--	--
近畿大学医学部附属病院	257	--	87	16	63	77	14	--	--	33.9%	6.2%	24.5%	30.0%	5.4%	--
大阪市立大学医学部附属病院	124	--	24	--	46	45	--	--	--	19.4%	--	37.1%	36.3%	--	--
28兵庫県	1209	--	432	87	281	357	52	--	--	35.7%	7.2%	23.2%	29.5%	4.3%	--
神戸大学医学部附属病院	135	--	40	12	28	48	--	--	--	29.6%	8.9%	20.7%	35.6%	--	--
神戸市立医療センター中央市民病院	195	--	67	25	41	61	--	--	--	34.4%	12.8%	21.0%	31.3%	--	--
労働者健康福祉機構 関西労災病院	41	--	19	--	--	18	--	--	--	46.3%	--	--	43.9%	--	--
公立学校共済組合 近畿中央病院	80	--	27	--	14	27	--	--	--	33.8%	--	17.5%	33.8%	--	--
姫路赤十字病院	55	--	12	--	11	23	--	--	--	21.8%	--	20.0%	41.8%	--	--
国立病院機構 姫路医療センター	466	--	186	26	121	107	26	--	--	39.9%	5.6%	26.0%	23.0%	5.6%	--
赤穂市民病院	62	--	17	--	24	19	--	--	--	27.4%	--	38.7%	30.6%	--	--
公立豊岡病院組合 豊岡病院	89	--	37	--	20	24	--	--	--	41.6%	--	22.5%	27.0%	--	--
兵庫県立淡路病院	69	--	26	--	15	21	--	--	--	37.7%	--	21.7%	30.4%	--	--
西脇市立西脇病院	16	--	--	--	--	--	--	--	--	--	--	--	--	--	--
兵庫県立柏原病院	--	--	--	--	--	--	--	--	--	--	--	--	--	--	--

#22 胃癌 初回治療パターン(上皮内癌を含む) 症例区分:2,3(自施設初回治療症例)《標準項目提出施設のみ》

	合計	手術のみ	内視鏡のみ	手術+内視鏡	放射線のみ	薬物療法のみ	放射線+薬物	薬物+その他	手術/内視鏡+放射線	手術/内視鏡+薬物	手術/内視鏡+その他	手術/内視鏡+放射線+薬物	他の組合せ	治療なし
全国計	48511	18421	12810	974	51	4242	166	200	35	7509	466	64	594	2979
11埼玉県	1538	585	370	26	--	147	--	--	--	226	13	--	17	140
★埼玉県立がんセンター	360	131	116	--	--	39	--	--	--	51	--	--	--	11
さいたま赤十字病院	88	44	--	--	--	11	--	--	--	16	--	--	--	12
深谷赤十字病院	130	35	46	--	--	--	--	--	--	24	--	--	--	--
春日部市立病院	49	16	--	--	--	--	--	--	--	12	--	--	--	--
さいたま市立病院	167	43	63	--	--	17	--	--	--	19	--	--	--	22
埼玉医科大学総合医療センター	146	58	--	--	--	19	--	--	--	46	--	--	--	--
川口市立医療センター	92	33	15	--	--	14	--	--	--	14	--	--	--	--
国立病院機構 埼玉病院	56	25	12	--	--	--	--	--	--	--	--	--	--	--
埼玉医科大学国際医療センター	316	149	70	--	--	26	--	--	--	--	--	--	--	49
恩賜財団済生会支部 埼玉県済生会川口総合病院	134	51	29	--	--	--	--	--	--	30	--	--	--	--
12千葉県	2437	841	653	65	--	199	--	--	--	391	24	--	27	214
国立がんセンター東病院	476	138	150	17	--	56	--	--	--	94	--	--	--	19
★千葉県がんセンター	381	127	101	--	--	45	--	--	--	76	--	--	--	23
総合病院国保旭中央病院	269	113	51	--	--	12	--	--	--	20	--	--	--	67
鉄蕉会 亀田総合病院	313	109	98	--	--	25	--	--	--	42	--	--	--	25
君津中央病院	154	67	13	--	--	13	--	--	--	14	--	--	--	36
労働者健康福祉機構 千葉労災病院	111	33	19	--	--	--	--	--	--	36	--	--	--	--
船橋市立医療センター	87	34	21	--	--	--	--	--	--	18	--	--	--	--
千葉大学医学部附属病院	226	76	88	--	--	--	--	--	--	21	--	--	--	13
国立病院機構 千葉医療センター	79	33	13	--	--	--	--	--	--	13	--	--	--	--
東京歯科大学市川総合病院	97	28	38	--	--	--	--	--	--	--	--	--	--	--
順天堂大学医学部附属浦安病院	137	37	31	--	--	20	--	--	--	31	--	--	--	11
東京慈恵会医科大学附属柏病院	107	46	30	--	--	--	--	--	--	17	--	--	--	--
13東京都	3909	1449	1227	97	--	306	--	14	--	568	15	--	29	182
国立がんセンター中央病院	789	250	306	37	--	55	--	--	--	111	--	--	--	26
★東京都立駒込病院	268	88	73	--	--	58	--	--	--	36	--	--	--	--
★癌研究会有明病院	785	336	230	20	--	47	--	--	--	128	--	--	--	22
NTT東日本関東病院	293	74	132	15	--	--	--	--	--	42	--	--	--	--
日本赤十字社医療センター	141	75	16	--	--	--	--	--	--	18	--	--	--	12
日本大学医学部附属板橋病院	95	39	18	--	--	18	--	--	--	--	--	--	--	--
武蔵野赤十字病院	172	78	32	--	--	--	--	--	--	29	--	--	--	15
東京大学医学部附属病院	325	103	123	--	--	22	--	--	--	52	--	--	--	12
日本医科大学付属病院	206	86	56	--	--	--	--	--	--	32	--	--	--	15
聖路加国際病院	137	35	68	--	--	--	--	--	--	15	--	--	--	--
帝京大学医学部附属病院	135	48	25	--	--	18	--	--	--	28	--	--	--	--
東京医科大学八王子医療センター	130	42	41	--	--	--	--	--	--	26	--	--	--	--
杏林大学医学部付属病院	64	22	13	--	--	--	--	--	--	--	--	--	--	--
14神奈川県	1688	674	356	14	--	177	--	--	--	321	--	--	14	111
★神奈川県立がんセンター	331	111	107	--	--	39	--	--	--	54	--	--	--	--
国家公務員共済組合連合会 横須賀共済病院	179	59	30	--	--	19	--	--	--	49	--	--	--	19
横浜市立市民病院	175	91	27	--	--	12	--	--	--	23	--	--	--	15
小田原市立病院	47	20	--	--	--	--	--	--	--	14	--	--	--	--
川崎市立井田病院	34	15	--	--	--	--	--	--	--	--	--	--	--	--
神奈川県厚生農業協同組合連合会 相模原協同病院	99	47	--	--	--	12	--	--	--	26	--	--	--	11
横浜市立大学附属病院	157	63	26	--	--	13	--	--	--	36	--	--	--	15
聖マリアンナ医科大学病院	191	92	52	--	--	29	--	--	--	12	--	--	--	--
東海大学医学部付属病院	244	85	67	--	--	28	--	--	--	54	--	--	--	--
藤沢市民病院	79	24	13	--	--	--	--	--	--	30	--	--	--	--
北里大学病院	48	17	--	--	--	11	--	--	--	--	--	--	--	11
労働者健康福祉機構 横浜労災病院	104	50	20	--	--	--	--	--	--	16	--	--	--	--
15新潟県	1806	680	621	22	--	127	--	--	--	230	--	--	19	89
★新潟県立がんセンター新潟病院	362	141	84	--	--	32	--	--	--	66	--	--	--	31
新潟県立中央病院	200	50	97	--	--	--	--	--	--	23	--	--	--	15
新潟市民病院	294	166	92	--	--	12	--	--	--	--	--	--	--	--
長岡赤十字病院	142	46	44	--	--	16	--	--	--	22	--	--	--	--
新潟県厚生農業協同組合連合会 長岡中央総合病院	318	114	99	--	--	23	--	--	--	62	--	--	--	12
新潟大学歯学部総合病院	210	37	133	--	--	--	--	--	--	16	--	--	--	13
新潟県立新発田病院	213	102	48	--	--	25	--	--	--	28	--	--	--	--
労働者健康福祉機構 新潟労災病院	67	24	24	--	--	--	--	--	--	--	--	--	--	--
16富山県	1002	340	301	23	--	79	--	--	--	160	--	--	--	87
★富山県立中央病院	289	103	72	--	--	24	--	--	--	48	--	--	--	33
黒部市民病院	107	27	37	--	--	12	--	--	--	19	--	--	--	--
労働者健康福祉機構 富山労災病院	53	17	15	--	--	--	--	--	--	--	--	--	--	--
富山市立富山市民病院	96	29	25	--	--	--	--	--	--	18	--	--	--	12
富山大学附属病院	84	20	40	--	--	11	--	--	--	--	--	--	--	--
富山県厚生農業協同組合連合会 高岡病院	151	62	36	--	--	13	--	--	--	25	--	--	--	--
高岡市民病院	114	45	30	--	--	--	--	--	--	11	--	--	--	16
市立砺波総合病院	108	37	46	--	--	--	--	--	--	20	--	--	--	--
17石川県	619	199	180	23	--	44	--	--	--	137	--	--	--	17
★金沢大学附属病院	109	59	14	--	--	--	--	--	--	29	--	--	--	--
国立病院機構 金沢医療センター	73	29	18	--	--	--	--	--	--	15	--	--	--	--
石川県立中央病院	219	49	91	21	--	17	--	--	--	29	--	--	--	--
金沢医科大学病院	122	30	33	--	--	--	--	--	--	44	--	--	--	--
国民健康保険 小松市民病院	96	32	24	--	--	--	--	--	--	20	--	--	--	--
18福井県	661	276	181	--	--	56	--	--	--	102	--	--	--	30
★福井県立病院	230	93	82	--	--	11	--	--	--	30	--	--	--	12
恩賜財団済生会支部 福井県済生会病院	156	83	36	--	--	16	--	--	--	20	--	--	--	--
福井赤十字病院	141	34	36	--	--	17	--	--	--	31	--	--	--	15
福井大学医学部附属病院	96	42	27	--	--	--	--	--	--	12	--	--	--	--
国立病院機構 福井病院	38	24	--	--	--	--	--	--	--	--	--	--	--	--
19山梨県	303	118	84	--	--	21	--	--	--	50	--	--	--	18
★山梨県立中央病院	166	65	49	--	--	--	--	--	--	29	--	--	--	12
山梨大学医学部附属病院	102	42	32	--	--	--	--	--	--	12	--	--	--	--
国民健康保険 富士吉田市立病院	35	11	--	--	--	--	--	--	--	--	--	--	--	--

#13-2 胃癌 I 期(臨床分類) 治療法別 症例区分: 2, 3(自施設初回治療症例) 《標準項目提出施設のみ》②

	合計	1 手術 のみ	2 内視鏡 のみ	3 手術 + 内視鏡	4 放射線 のみ	5 薬物 療法 のみ	6 放射線 + 薬物	7 薬物 + その他	8 手術/ 内視鏡 + 放射線	9 手術/ 内視鏡 + 薬物	10 手術/ 内視鏡 + その他	11 手術/ 内視鏡 + 放射線 + 薬物	12 他の 組合せ	13 治療 なし
全国計	30330	45.4%	39.2%	3.0%	--	0.7%	0.1%	--	0.1%	6.6%	1.1%	0.0%	0.4%	3.5%
01北海道	982	48.2%	35.8%	3.0%	--	--	--	--	--	7.6%	--	--	--	3.8%
02青森県	234	62.0%	23.5%	--	--	--	--	--	--	8.1%	--	--	--	--
03岩手県	563	35.7%	51.3%	3.2%	--	--	--	--	--	4.6%	--	--	--	3.4%
04宮城県	631	39.1%	41.7%	3.8%	--	--	--	--	--	3.2%	2.4%	--	--	7.3%
05秋田県	591	33.5%	50.9%	2.9%	--	--	--	--	--	7.4%	--	--	--	2.7%
06山形県	676	44.2%	42.3%	2.4%	--	--	--	--	--	5.3%	2.2%	--	--	2.4%
07福島県	833	37.9%	46.8%	3.1%	--	--	--	--	--	6.6%	--	--	--	3.7%
08茨城県	527	56.9%	28.1%	--	--	--	--	--	--	6.8%	--	--	--	3.8%
09栃木県	666	49.8%	32.6%	4.4%	--	--	--	--	--	7.1%	--	--	--	4.4%
10群馬県	487	65.5%	19.5%	--	--	--	--	--	--	4.3%	--	--	--	4.7%
11埼玉県	831	44.3%	40.2%	2.5%	--	--	--	--	--	6.4%	--	--	--	4.7%
12千葉県	1496	43.2%	38.2%	3.9%	--	--	--	--	--	6.6%	1.1%	--	--	5.6%
13東京都	2477	43.8%	44.0%	3.7%	--	--	--	--	--	5.6%	--	--	--	2.0%
14神奈川県	917	51.7%	32.4%	1.4%	--	--	--	--	--	9.3%	--	--	--	3.1%
15新潟県	1350	42.1%	44.8%	1.6%	--	--	--	--	--	6.5%	--	--	--	3.6%
16富山県	658	40.4%	43.0%	3.5%	--	--	--	--	--	5.9%	--	--	--	6.1%
17石川県	414	39.4%	41.8%	5.6%	--	--	--	--	--	10.1%	--	--	--	--
18福井県	458	50.0%	39.5%	--	--	--	--	--	--	4.6%	--	--	--	3.3%
19山梨県	216	41.7%	38.9%	--	--	--	--	--	--	10.2%	--	--	--	--
20長野県	604	40.2%	45.0%	2.0%	--	--	--	--	--	7.6%	--	--	--	1.8%
21岐阜県	475	60.8%	25.7%	--	--	--	--	--	--	7.4%	--	--	--	2.7%
22静岡県	1124	44.5%	38.0%	4.8%	--	1.0%	--	--	--	7.0%	--	--	--	3.9%
23愛知県	1231	53.0%	29.2%	3.0%	--	1.0%	--	--	--	8.2%	1.9%	--	--	2.8%
24三重県	309	39.8%	42.1%	--	--	--	--	--	--	8.7%	--	--	--	--
25滋賀県	208	50.5%	30.8%	--	--	--	--	--	--	--	--	--	--	7.2%
26京都府	701	34.5%	52.4%	2.7%	--	--	--	--	--	3.9%	--	--	--	3.1%
27大阪府	1382	47.0%	38.6%	4.3%	--	0.8%	--	--	--	5.3%	0.9%	--	--	2.6%
28兵庫県	830	41.1%	43.5%	2.5%	--	--	--	--	--	6.6%	2.4%	--	--	2.8%
29奈良県	384	41.7%	40.9%	4.2%	--	--	--	--	--	7.8%	--	--	--	--
30和歌山県	453	49.4%	37.1%	2.4%	--	--	--	--	--	6.8%	2.4%	--	--	--
31鳥取県	190	34.2%	35.8%	--	--	--	--	--	--	--	--	--	--	22.1%
32島根県	449	38.5%	41.4%	--	--	--	--	--	--	8.7%	--	--	--	6.9%
33岡山県	814	44.3%	42.3%	3.7%	--	--	--	--	--	5.5%	--	--	--	2.6%
34広島県	962	46.3%	40.6%	3.2%	--	--	--	--	--	6.9%	--	--	--	1.7%
35山口県	409	43.5%	41.1%	3.2%	--	--	--	--	--	7.8%	--	--	--	--
36徳島県	201	56.7%	28.4%	--	--	--	--	--	--	--	--	--	--	--
37香川県	337	40.9%	45.4%	--	--	--	--	--	--	4.5%	3.6%	--	--	--
38愛媛県	640	55.2%	29.2%	4.2%	--	--	--	--	--	8.6%	--	--	--	2.3%
39高知県	216	50.0%	38.0%	--	--	--	--	--	--	5.1%	--	--	--	--
40福岡県	1405	48.6%	33.7%	2.6%	--	0.8%	--	--	--	8.8%	1.1%	--	--	3.8%
41佐賀県	311	38.3%	49.5%	--	--	--	--	--	--	--	--	--	--	5.1%
42長崎県	481	46.2%	38.0%	2.7%	--	--	--	--	--	3.5%	4.6%	--	--	2.5%
43熊本県	563	45.5%	41.2%	2.5%	--	--	--	--	--	5.2%	--	--	--	2.8%
44大分県	271	37.3%	44.6%	--	--	--	--	--	--	9.6%	--	--	--	5.2%
45宮崎県	187	52.9%	28.3%	--	--	--	--	--	--	10.2%	--	--	--	--
46鹿児島県	128	64.1%	21.1%	--	--	--	--	--	--	--	--	--	--	--
47沖縄県	58	46.6%	37.9%	--	--	--	--	--	--	--	--	--	--	--

※ 集計値が10未満の項目は表示していない

院内がん登録全国集計 2009年症例全国集計概況報告について

【調査対象】

- データ提出依頼施設
計379施設。
 - 平成22年11月時点での拠点病院 377施設
 - 取り消し拠点病院 2施設
- 対象データ
2009年(平成21年)1月1日~12月31日の間の診断症例
- 様式
 - 必須項目のみで登録作業を行っている施設 26項目
 - 標準項目に沿って登録作業を行っている施設 56項目
- データ収集期間
平成23年1月4日から1月31日まで

【結果】

1. データ提出施設:376/379
(3施設 提出不可)
 - 2009年診断症例を収集していない 1施設
 - 期限内の提出が不可能 2施設
2. 集計対象施設数:370/376
(6施設 集計対象外)
 - 提出期限以降の提出 2施設
 - 2009年途中からの登録開始 1施設
 - 2009年診断症例の登録が不完全3施設

3. 集計結果

- 収集データ総数:487,441件
 - 男性 277,349例、女性 210,089例、性別不明 3例
 - 2008年: 428,196例、2007年:327,889例
- 全施設から、標準項目による56項目が提出
 - 提出様式に合致しない施設が1施設あり、再提出データを採用
- 施設単位の登録症例数
 - 最小155例、最大8,866例
 - 平均1,317例、中央値 1,150例
- 施設単位の症例区分※1-3※2の割合 52.4~100%
 - 症例区分1-3の登録症例 426,993例
 - 全登録症例数の87.6%
 - 施設単位の登録症例数
最小 144例、最大 5,917例、平均 683例、中央値 1,053例

【今後の予定】

- 全体的に、データの質が向上している
(項目単体及び項目間の論理矛盾を生じるデータが少ない)
- 集計に要する時間の短縮が見込まれる。
- 平成23年12月~平成24年1月 報告書公表を予定

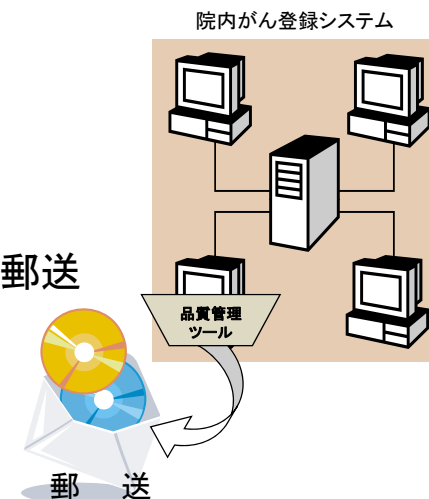
※1 項目 症例区分が登録されていなかった26,835例について、症例3区分から前回と同様の定義で症例区分に変換した数値を用いた。
 ※2 症例区分とは病期や治療方法等の基本的な集計に用いる項目であり、1(診断のみ)、2(自施設診断・自施設治療)、3(他施設診断・自施設治療)

院内がん登録全国集計 2010年症例の収集について

- 2011/10 **ネット型品質管理ツール**の配布開始
同ツールの利用説明会を開催(5回:東京)
- 2011/11 **独立型品質管理ツール**の配布開始
- 2011/12 品質管理後、データ提出
- 2012/1~2 提出後、データ検証など問合せ期間
- 2012/3 全国集計 概数・速報版の公表
- 2012/7 全国集計 報告書の公表

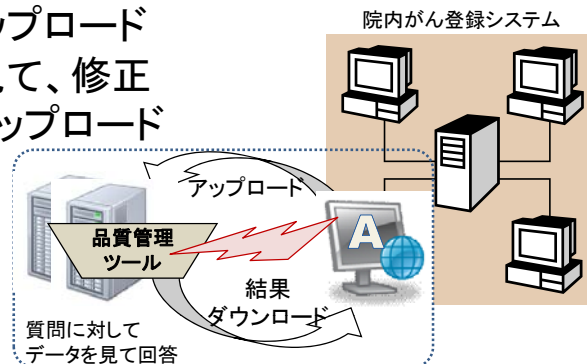
独立型品質管理ツール

- 集計ファイルを作成
- 品質管理ツール(システム端末)で、エラーチェック
- CD-Rに記録して、郵送



ネット型品質管理ツール(利用法1)

- 集計ファイルを作成
- 端末Aから
ネット上の品質管理サイトへ
データをアップロード
→ 結果を見て、修正
→ 再度、アップロード



ネット型品質管理ツール(利用法2)

- 集計ファイルを作成
- 端末Aにデータを移動(USBメモリ等を利用)
- 端末Aから
ネット上の品質管理サイトへ
データをアップロード

