

臨床研究部会からの報告

国立がん研究センター研究支援センター
/ 中央病院臨床研究支援部門
福田治彦

活動報告

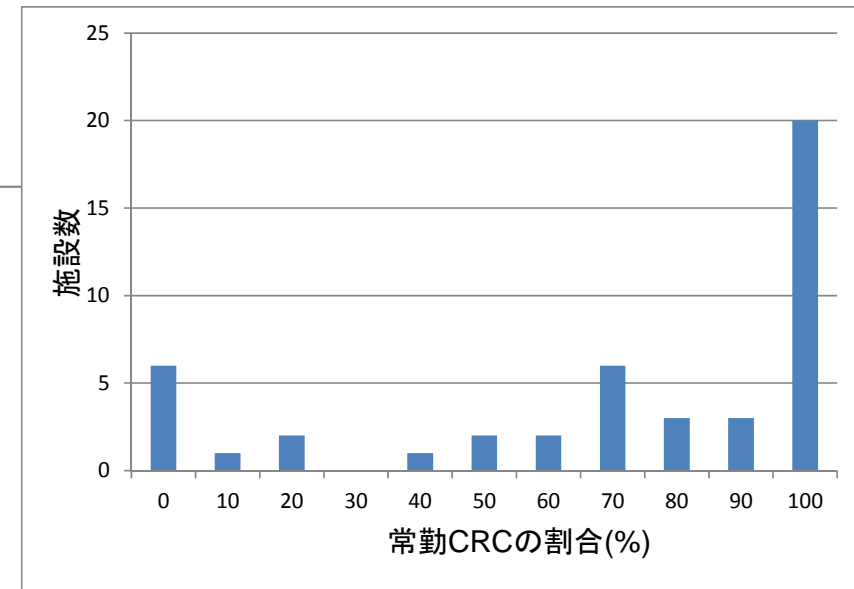
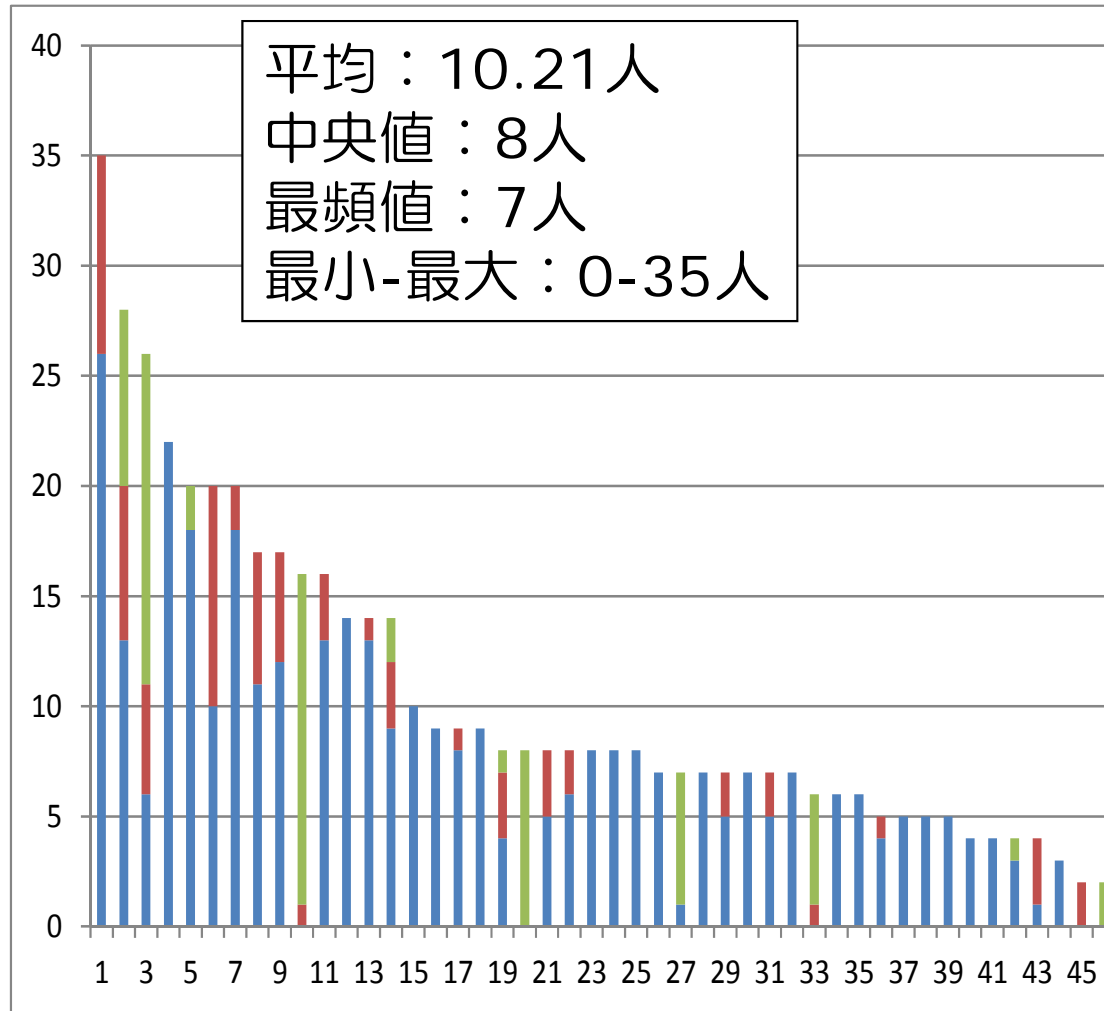
1. 部会開催：2014.7.8
2. CRC実態調査アンケート実施：2014.8
3. CRC教育ワーキンググループ立ち上げ：2015.6

第3回臨床試験部会：2014.7.8

- 「臨床研究部会」と改称
- **Mission & Scope 確認**
 - がん診療連携拠点病院の臨床研究の基盤整備に関する情報共有と問題点の検討
 - 厚生労働省等への提言や提案の検討
- **CRCについて**
 - 常勤であっても非正規雇用が多く安定しない
 - 治験を担当するCRCは居るが研究者主導試験を担当するCRCが居ない
 - 都道府県拠点には研究者主導試験を支援するCRC は必要であり、「CRC（常勤）を置くこと」を指定要件に含めることを要望
 - 配置と同時に育成・教育とキャリアラダー等の設定が必要
 - **CRC教育ワーキンググループの立ち上げ**
 - 実態アンケート調査を行う

CRCに関するアンケート集計結果

■ 雇用形態別のCRC人数

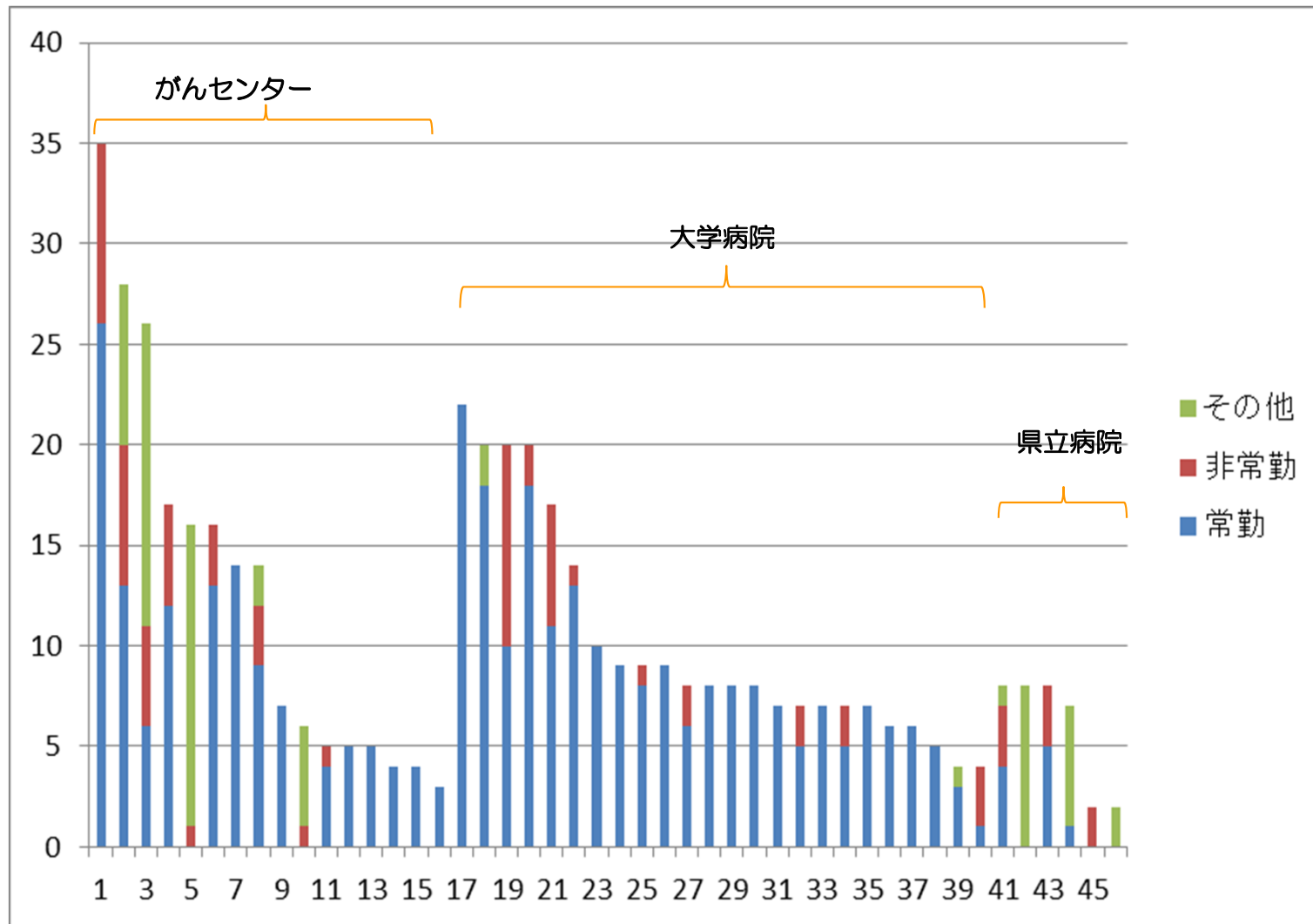


- その他
- 非常勤
- 常勤

研究者主導試験担当CRC
平均：2.09人、0.73FTE
中央値：0人
最頻値：0人
最小-最大：0-15人、0-7FTE

CRCに関するアンケート集計結果

■ 病院の種別・雇用形態別のCRC人数



CRC教育ワーキンググループ

- 地域・病院種別を考慮して構成
 - 部会の正副委員どちらか + CRC 計2名ずつ
 - 東北大学病院、茨城県立中央病院・茨城県地域がんセンター、埼玉県立がんセンター、がん研究会有明病院、新潟県立がんセンター新潟病院、金沢大学附属病院、静岡県立静岡がんセンター、愛知県がんセンター中央病院、京都大学医学部附属病院、島根大学医学部附属病院、山口大学医学部附属病院、四国がんセンター、九州がんセンター、九州大学病院、国立がん研究センター中央病院
 - メンバーほぼ確定
- 第1回会議：8月31日築地開催予定
 - 新人教育、継続教育、指導者教育
 - セミナー、e-learning
 - On-the-job training、相互訪問・研修
 - カリキュラム（要習得内容の標準化）、キャリアラダー
- 今年度はWG活動を中心に行い、部会MLで情報共有