

地域の緩和ケアに携わる人たちや 社会への期待

2024年7月27日



がんノート

岸田徹

25歳,27歳で
胚細胞腫瘍に



がん経験者インタビュー YouTube 番組



がん経験者などへのインタビューを“**ユーモア**”も交えながら発信しています。



「家族」「友人」「学校」「仕事」
「お金」「恋愛」「結婚」「生活」
などの日常にフォーカスしたリアルな
経験談をお届けしています。



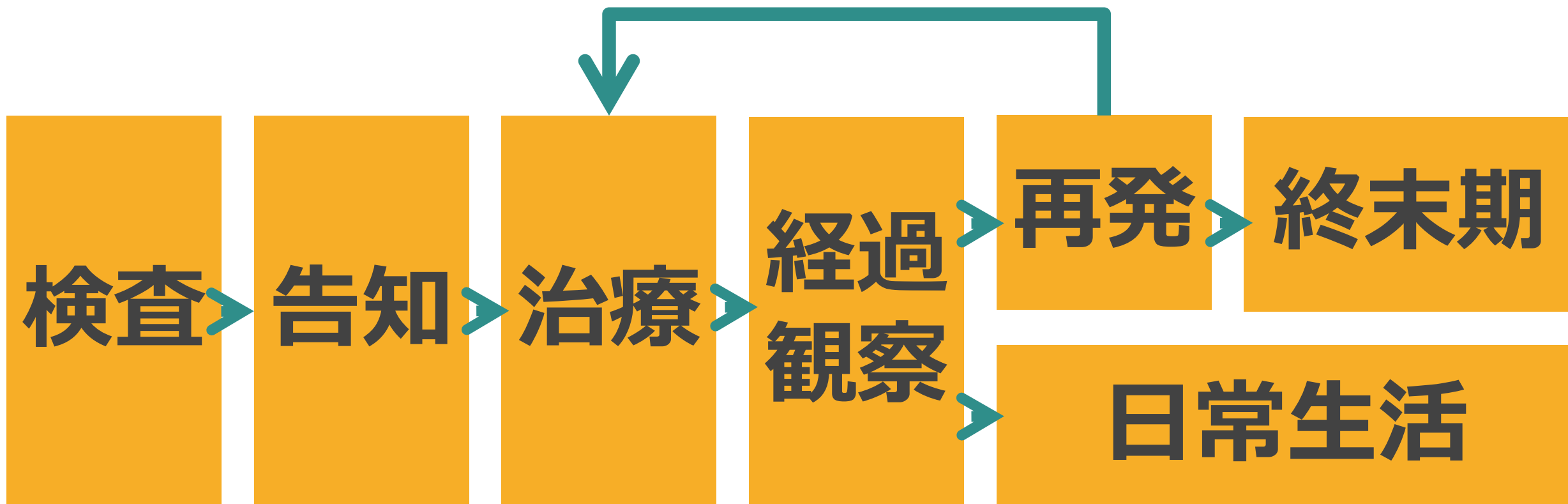
ホームページ



YouTube

ペイシエントジジャーニー

ペイシエントジャーニー（例）

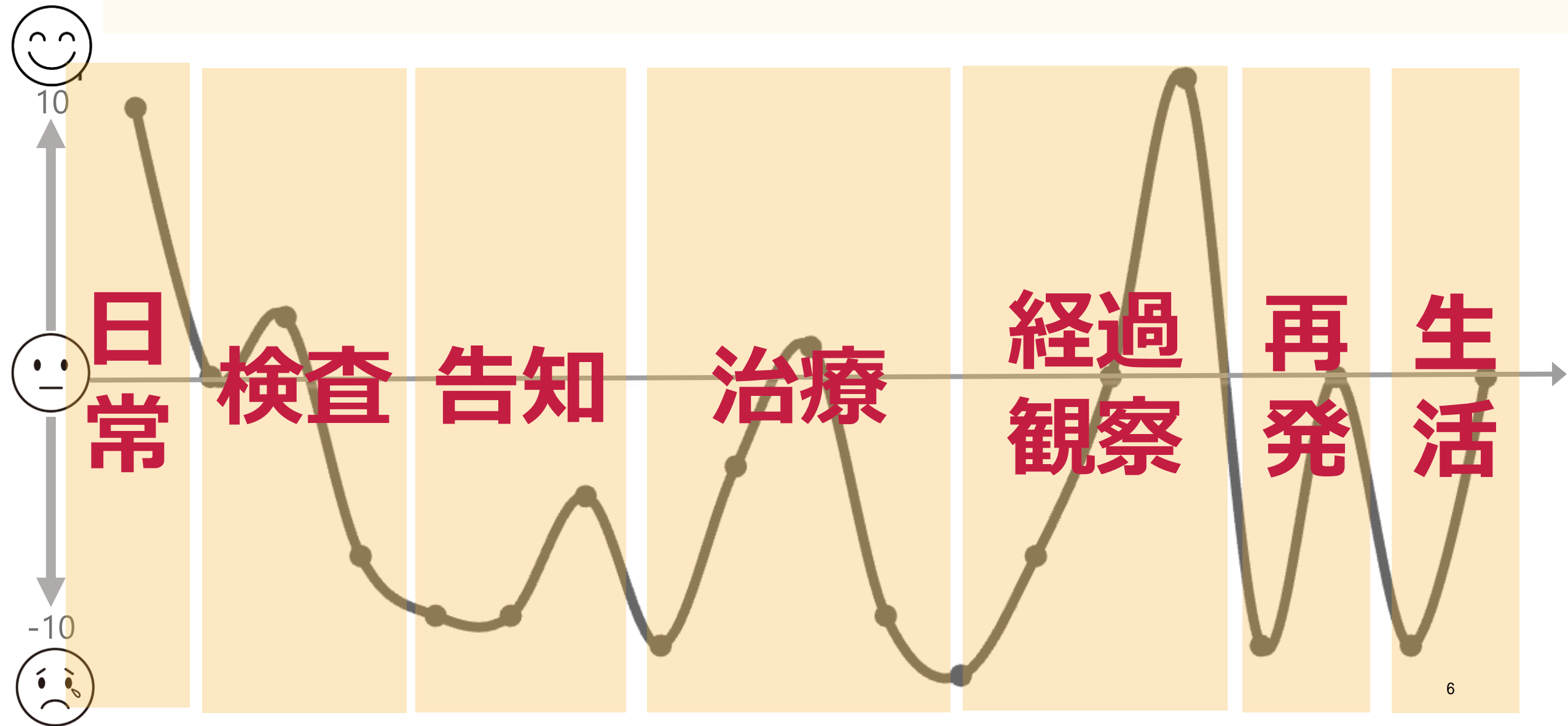


あくまでひとりの経験談

岸田徹のペイシエントジャーニー

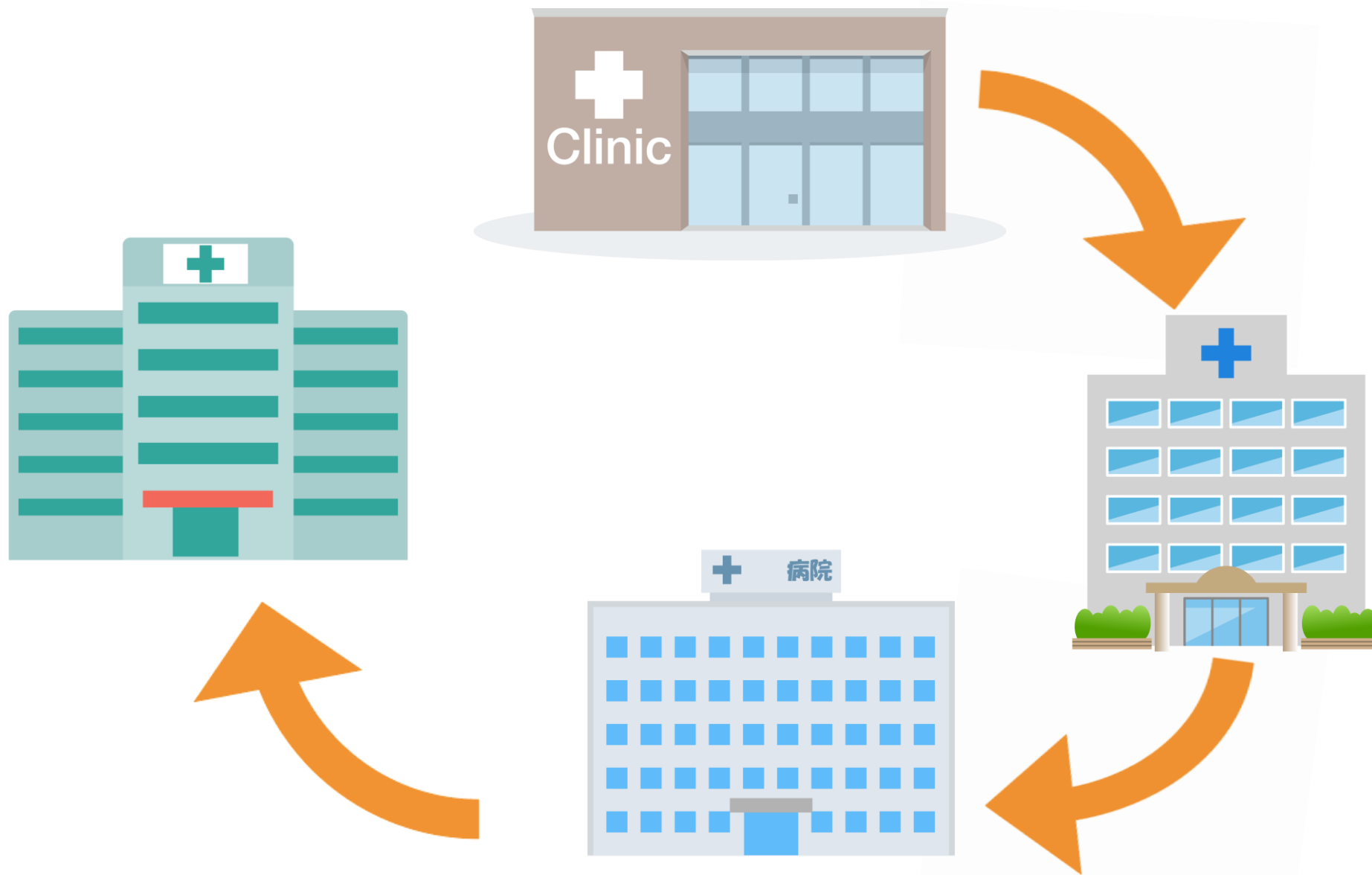
24歳

治療後



検査

病院のたらいまわし



告知





家族の意向


家族への情報提供も大切



治療

将来



A wooden desk with colorful 3D letters A, B, C, D, E, a notebook, and a pen. The letters are arranged in a semi-circle. A white notebook with a silver pen is on the left. The text '決めなければいけないことが多い' is overlaid in the center.

決めなければいけないことが多い

工セ医療に

だまされることもある





ネット



がん 治療



すべて

画像

ニュース

動画

ショッピング

もっと見る

ツール



スポンサー



ステージ4でも諦めない免疫...



スポンサー



末期がんからの攻めのがん治療



ganjoho.jp

https://ganjoho.jp › dia_tre_diagnosis › treatment

治療法を考える - がん情報サービス

がん治療法の大きな柱は、手術治療、薬物療法（抗がん剤治療）、放射線治療の3つです。手術だけ、あるいは薬物療法だけを行うこともあれば、2つ以上の治療法を組み合わせる ...

がん 治療
で検索

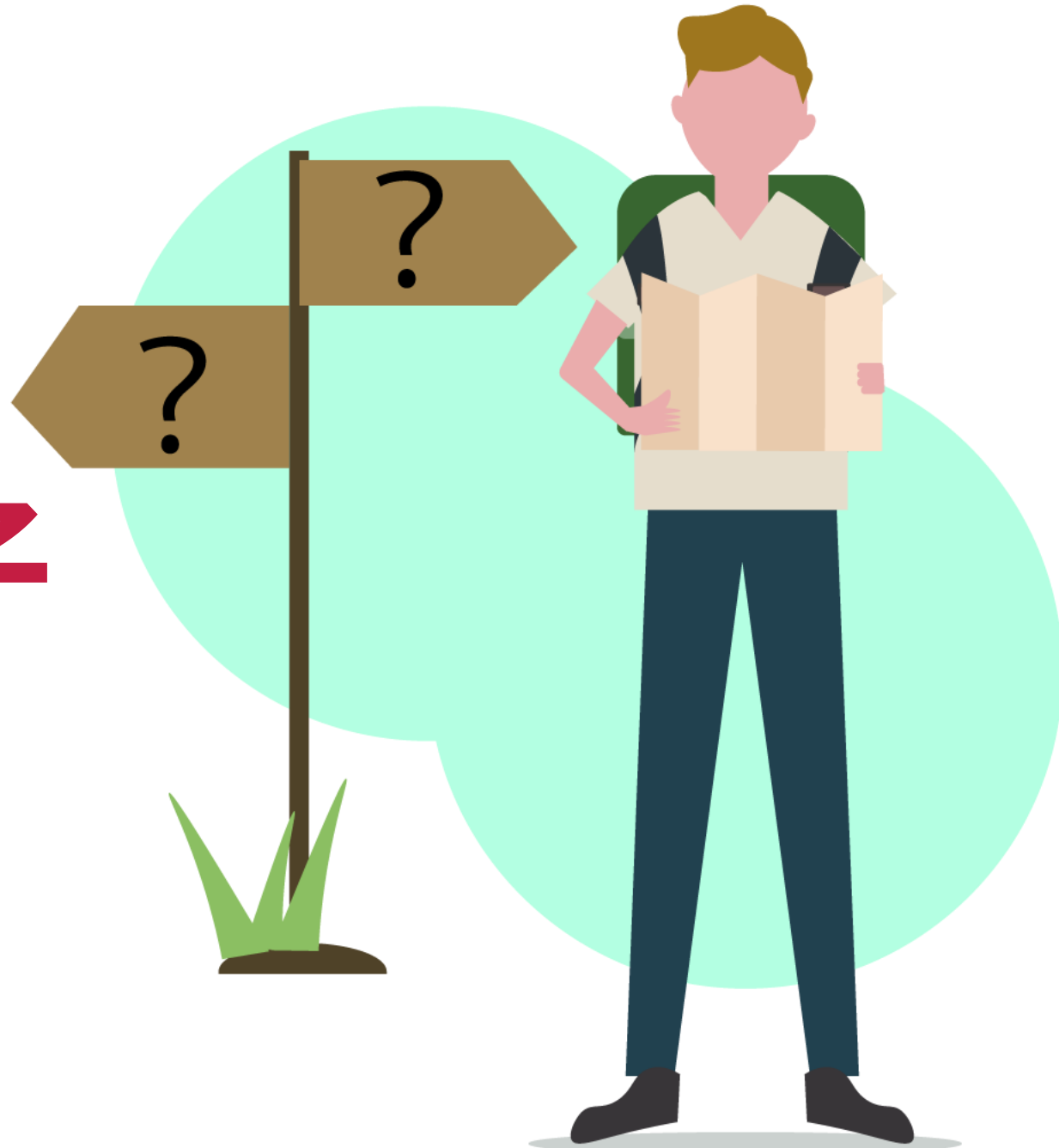
広告

2024年6月15日時点

Google検索にて

「がん 治療」と検索

情報迷子





取捨選擇



居てくれたら...

Three wooden mannequins are shown against a white background. The mannequin on the left is seen from the back, with its right hand on its hip. The middle mannequin is seen from the front, with its arms spread wide. The mannequin on the right is seen from the side, with its right arm raised and pointing forward. A semi-transparent white horizontal band is overlaid across the middle of the image, containing the title text.

第三者の存在

A woman wearing a white lab coat and a white face mask is shown from the chest up. She is holding a white document or folder with both hands. The background is a bright, out-of-focus office or laboratory setting. A semi-transparent white horizontal band is overlaid across the middle of the image, containing large Japanese text.

一緒に整理してくれる存在

再発・終末期

不安・悩み

地域で緩和ケアを受けている患者さん 不安の例

- ・ 退院してから予想していないことが次々と起こる
- ・ 先が見えない不安などで心も体も壊れてしまう
- ・ 頼りにしている主治医からは
痛みは我慢するしかないと言われ、
見放された気持ちになったりする。



地域緩和ケア連携調整員 の皆様へ





患者さんの迷いや不安はもっと多いと思います

地域でのリソース

(ピアサポートや患者会なども)



出会えなかった支援

- 院内や地域のピアサポート
- 相談支援センターの存在
- 退院後の過ごし方
- 地元の病院への連携

皆さんが

つなが

ご清聴ありがとうございました