

C：相談支援センターの位置付け、組織体制

- 相談支援センターの名称
- 院内での場所
- スタッフの人数・職種・勤務体系
- 組織の体制、院内の一番の理解者
- 直属の上長

など

No.	都道府県	施設名
1	鳥取県	国立大学法人 鳥取大学医学部附属病院
2	鳥取県	鳥取県立中央病院
3	鳥取県	鳥取市立病院
4	鳥取県	鳥取県立厚生病院
5	島根県	国立大学法人 島根大学医学部附属病院
6	島根県	松江赤十字病院
7	島根県	島根県立中央病院
8	岡山県	国立大学法人 岡山大学病院
10	岡山県	総合病院岡山赤十字病院
11	広島県	国立大学法人 広島大学病院
14	山口県	国立大学法人 山口大学医学部附属病院
16	山口県	独立行政法人国立病院機構 岩国医療センター
17	徳島県	国立大学法人 徳島大学病院
18	徳島県	徳島県立中央病院
19	徳島県	徳島赤十字病院
20	香川県	国立大学法人 香川大学医学部附属病院
23	愛媛県	独立行政法人国立病院機構 四国がんセンター
24	愛媛県	社会福祉法人恩賜財団 済生会今治病院
25	愛媛県	愛媛県立中央病院
26	高知県	国立大学法人 高知大学医学部附属病院
27	高知県	高知県・高知市病院企業団立 高知医療センター

1.鳥取大学医学部附属病院

C.相談支援センターの位置づけ、組織体制



鳥取大学医学部附属病院
がんセンターのご案内

当がんセンターでは
患者さん一人一人に適した最良の医療が提供できるように
専門的な知識や技能を有する職員を配置して
さまざまな業務を行っています。

第二中央診療棟 2F

外来化学療法室
スキンケア外来
リンパ浮腫外来
緩和ケアチーム
がん相談支援室
セカンドオピニオン外来
院内がん登録・情報管理室
がん患者サロン「さくらサロン」

①…受付
②…診察室1・2・3
③…リンパ浮腫外来
④…スキンケア外来
⑤…セカンドオピニオン外来
⑥…がん相談支援室
⑦…検査室
⑧…外来化学療法室
⑨…さくらサロン

鳥取大学医学部附属病院 がんセンター
〒683-8503 鳥取県米子市西町 36-1 TEL 0859-38-6296

2.鳥取県立中央病院

C 相談支援センターの位置付け、組織体制



鳥取県立中央病院 組織図

(がん相談支援室は、院長・副院長直轄の組織として位置づけられている、地域連携センター内に設置されている。室長は、がん薬物療法専門医である当院医長が兼務している。)

C 相談支援センターの位置付け、
組織体制

【設置】

H19年

【スタッフ】

室長 医師(兼任)

医療ソーシャルワーカー 1名(兼任)

緩和ケア認定看護師 1名

臨床心理士 1名

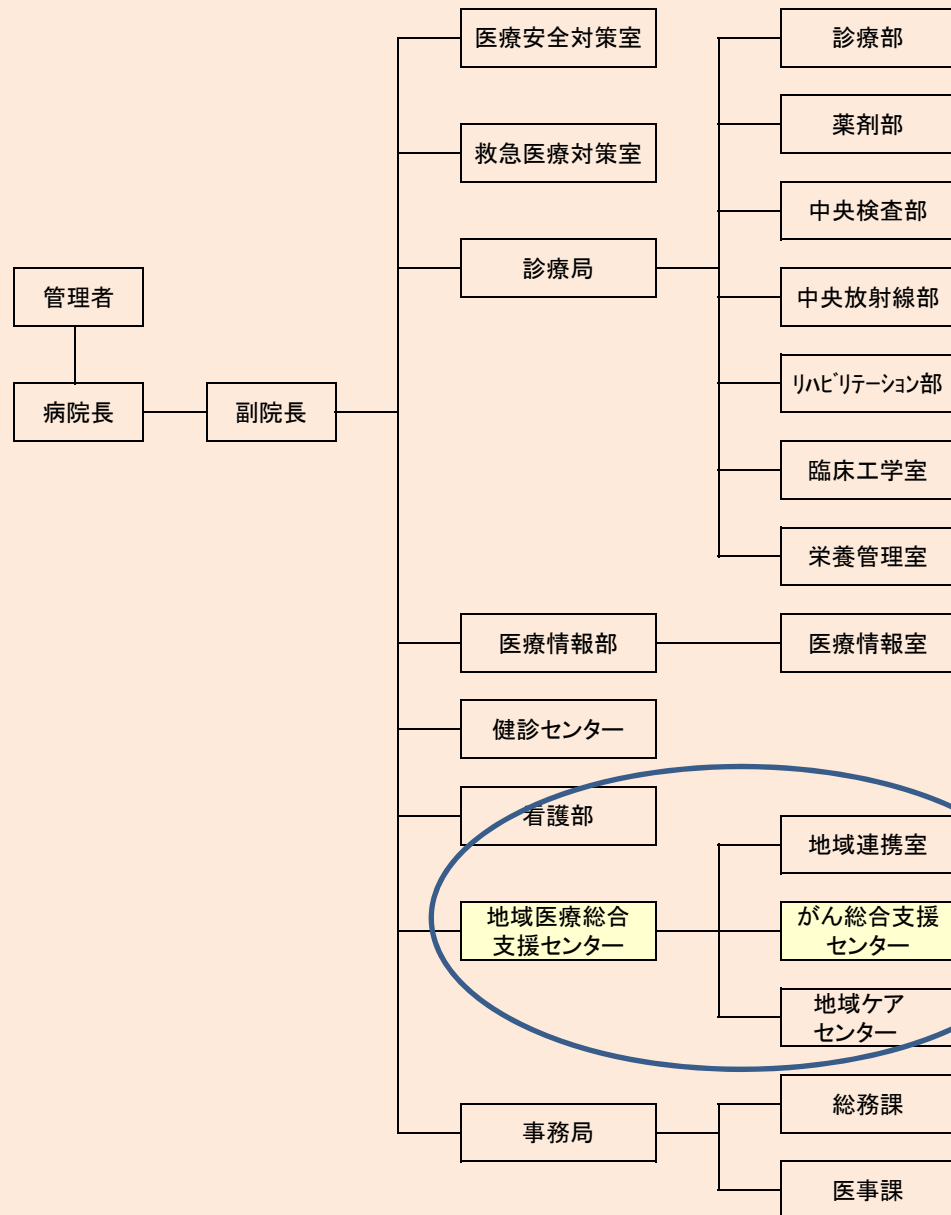
【業務内容】

がんに関わる医療情報の提供

がん患者の療養上の相談 など

(H23年度 年間3600件超のがんに関する相談あり)

C 相談支援センターの位置付け、組織体制(組織図)



スタッフ

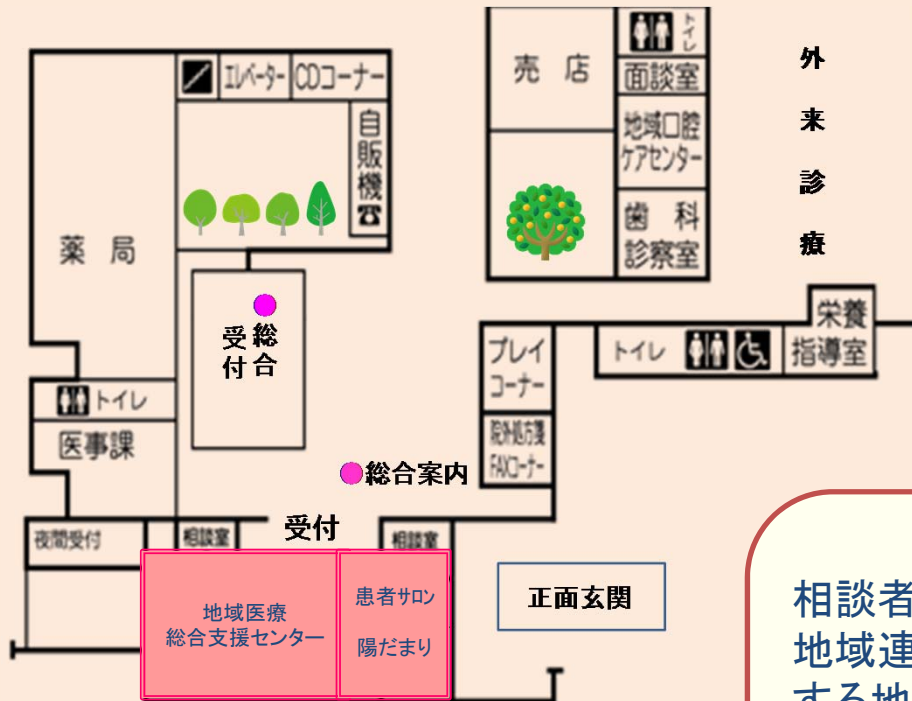
- センター長(診療部主任部長(外科))
- 看護師長(1名)
- 事務(3名)
- がん相談員(1名)
- MSW(1名)
- 訪問看護師(1名)
- 臨床心理士(1名)

* 相談員以外は兼務

当院での名称は

“がん総合支援センター”です

C 相談支援センターの位置付け、組織体制

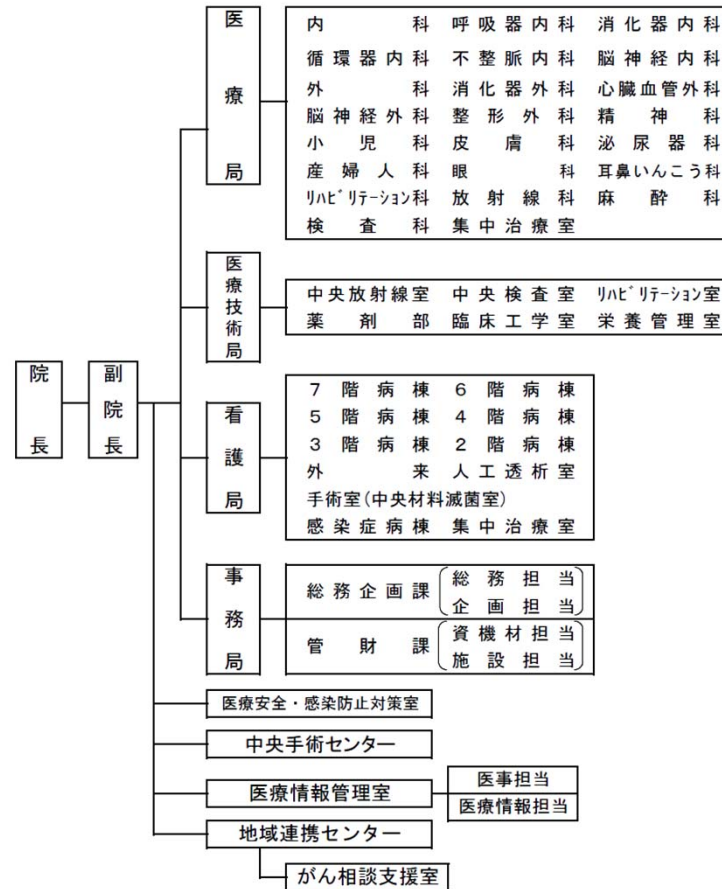


相談者は入院案内、福祉相談、地域連携などの相談者が来室する地域医療総合支援センターのカウンターで受付をおこないます。
その後、専門担当者と面談していただきます。

4.鳥取県立厚生病院

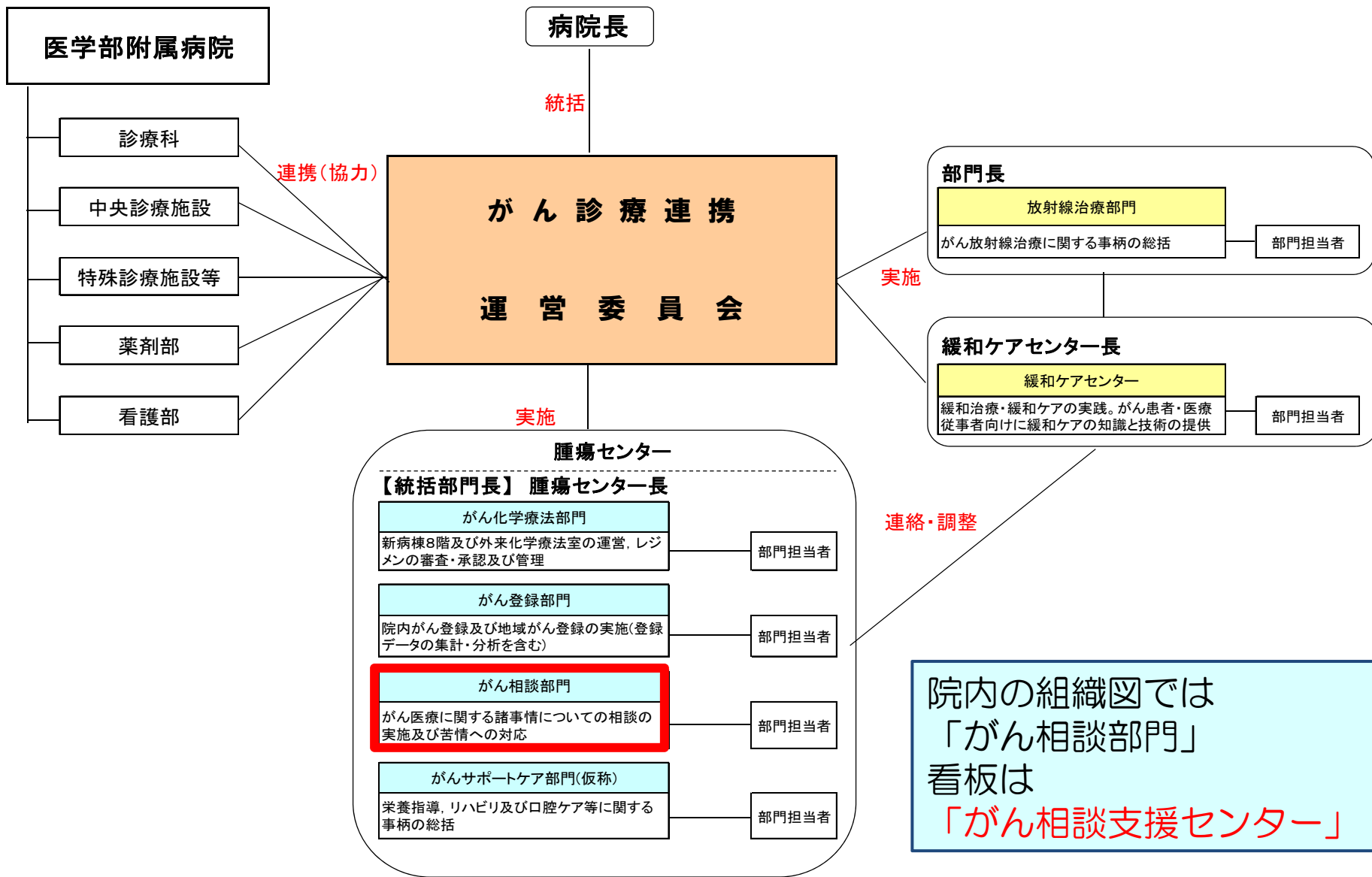
C 相談支援センターの位置付け、組織体制

平成24年4月1日現在



がん相談支援室は副院長を室長とした独立した部門です。が地域連携センターの職員が兼務しています

C：相談支援センターの位置付け、組織体制



C：相談支援センターの位置付け、組織体制



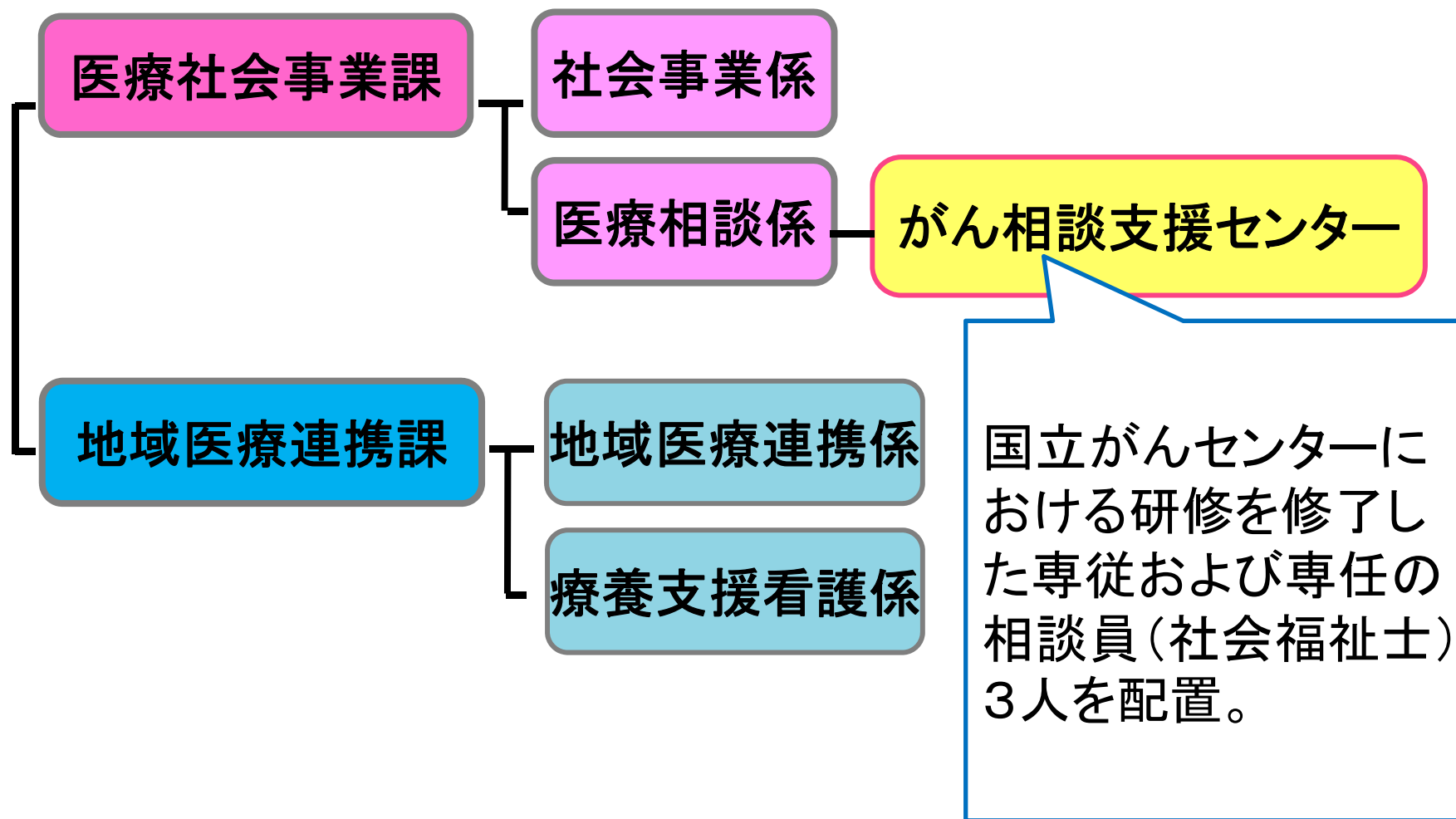
★地域医療連携センタースタッフが
がん相談も兼任

★相談内容によって、診療科医師や
看護師、薬剤師、栄養士と連携。

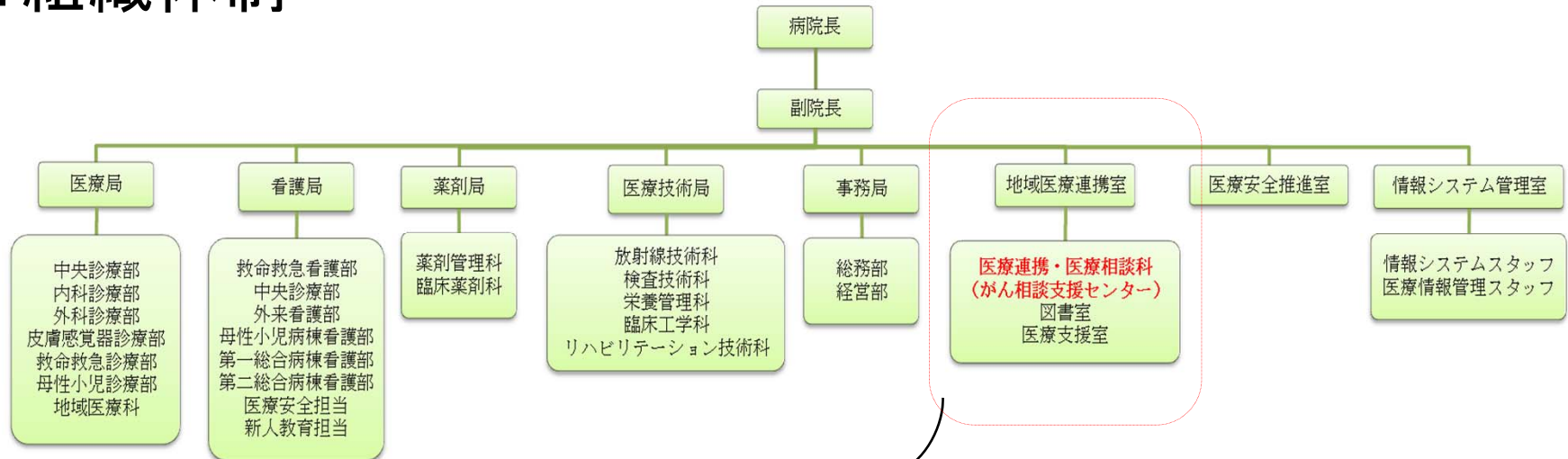
地域医療連携センタースタッフ
看護師：2名 MSW:7名
(H25年2月現在)

C 相談支援センターの位置づけ

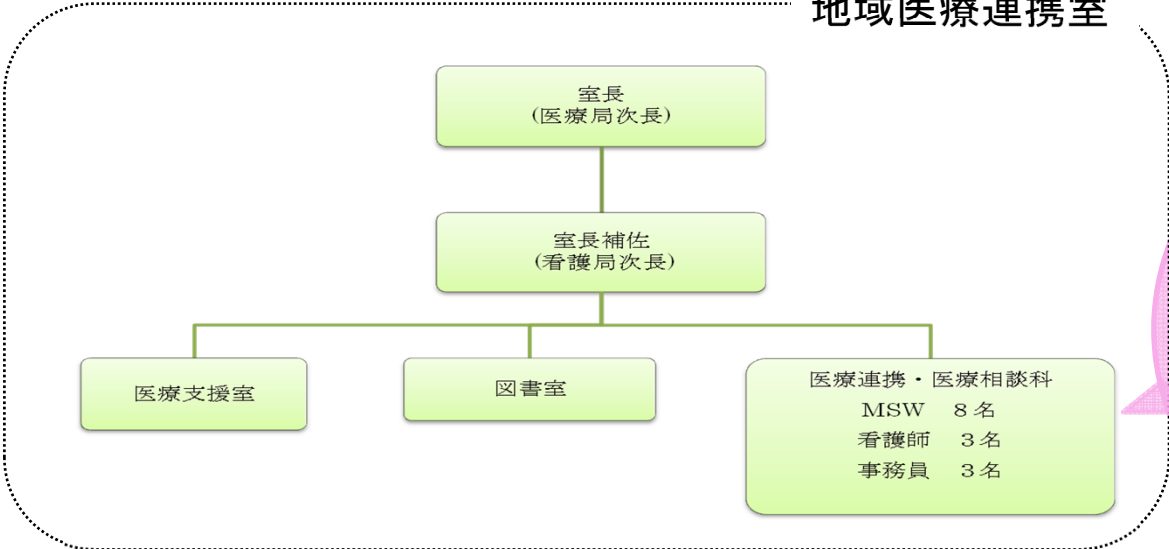
(平成25年現在)



C: 組織体制



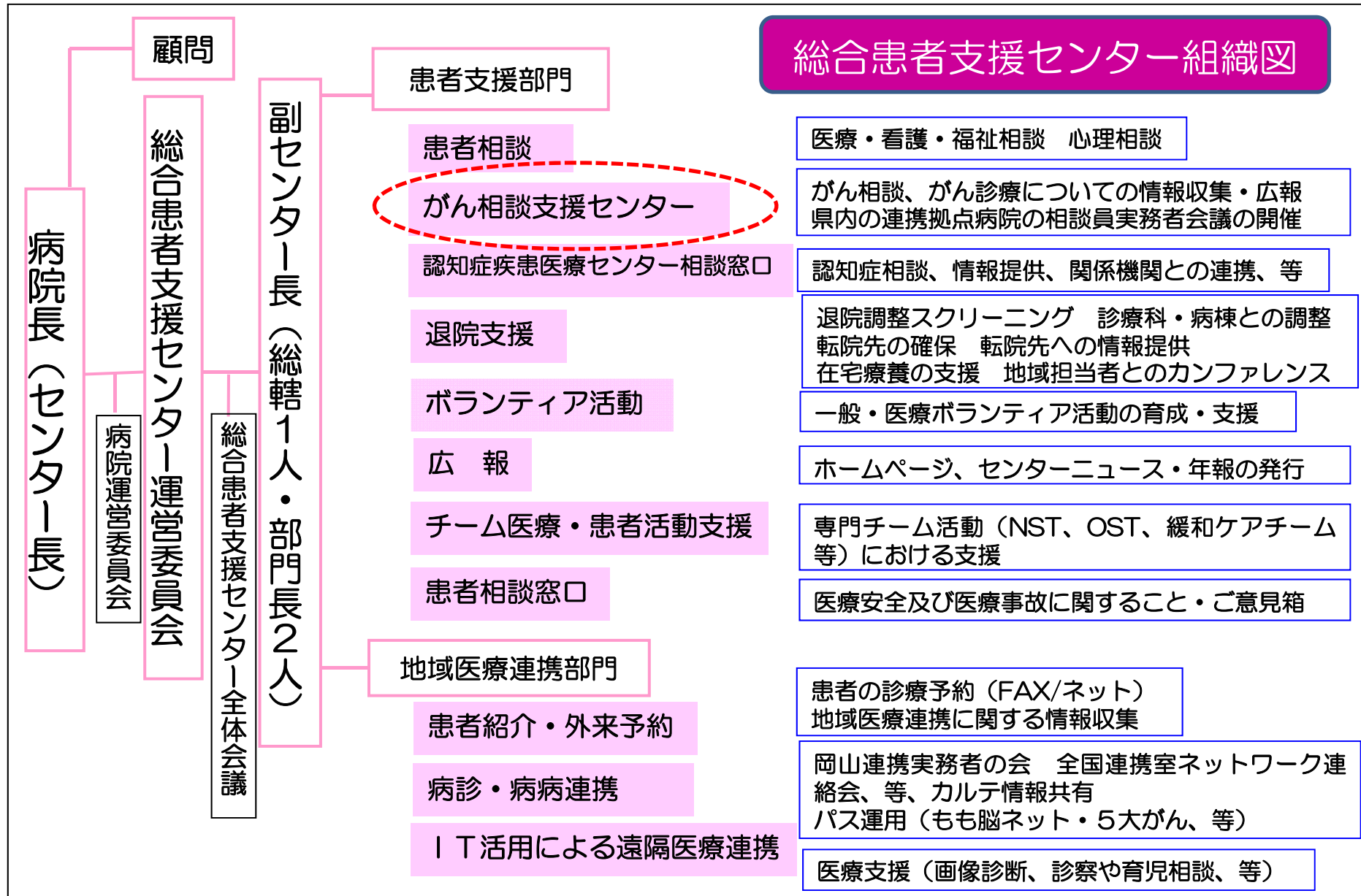
地域医療連携室



※当院のがん相談支援センターは、各種相談や予約事務の窓口となる医療連携・医療相談科が担っています。相談は診療科別にMSW8名、看護師3名で対応しています。

8.岡山大学病院

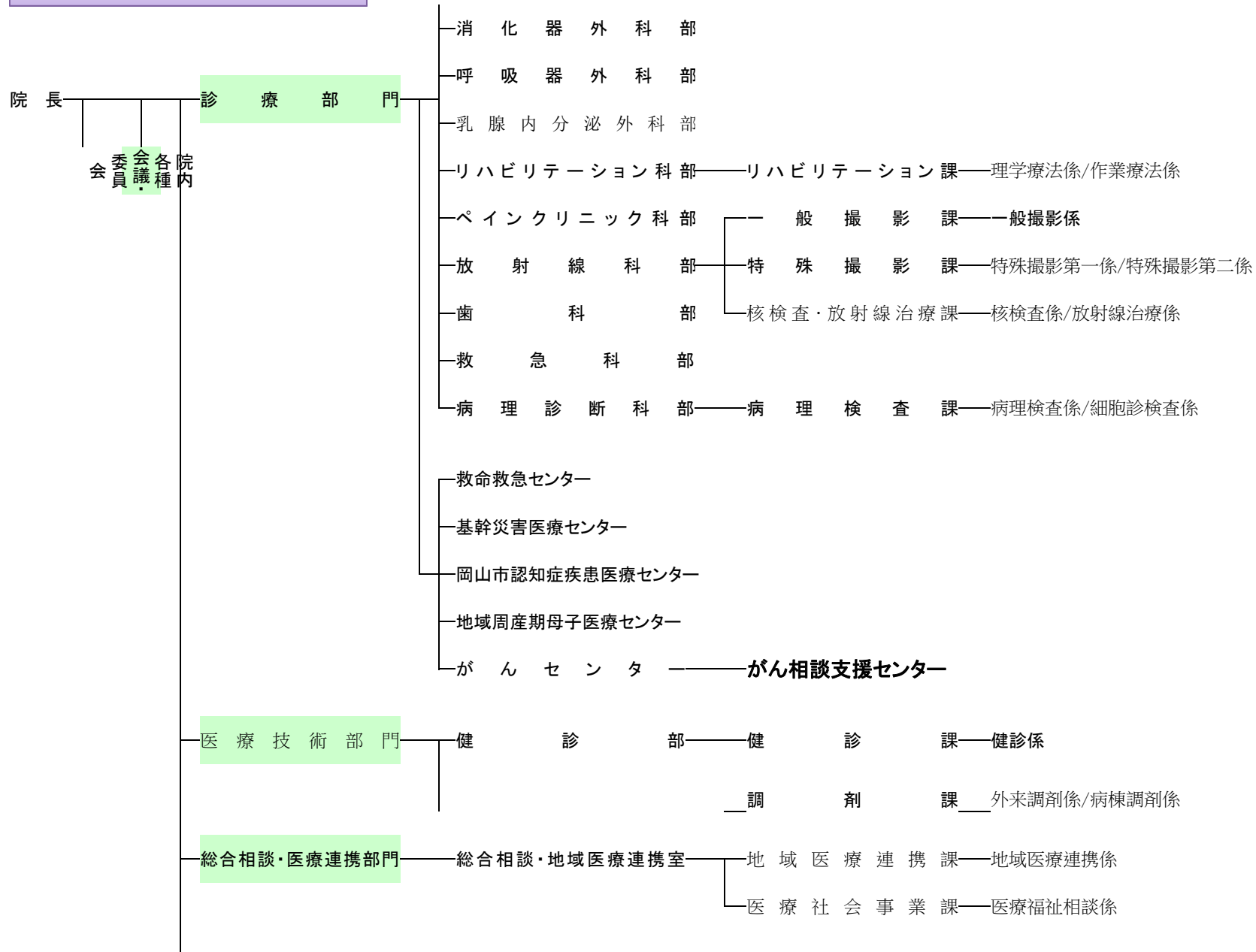
Cがん相談支援センターの位置づけ、組織体制



10.岡山赤十字病院

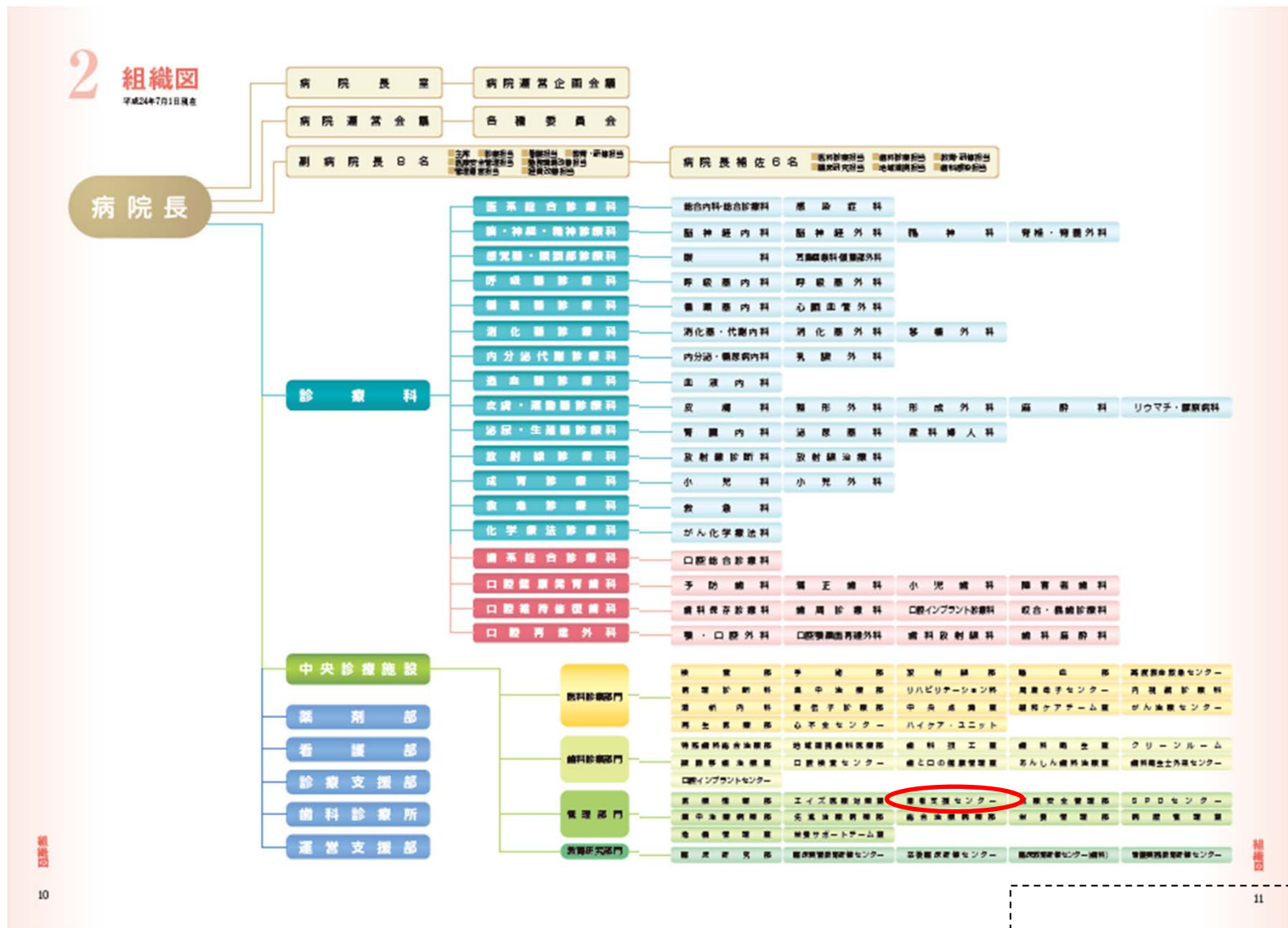
機能的組織図(抜粋)

C:組織体制



11. 広島大学病院

C : 相談支援センターの位置付け, 組織体制

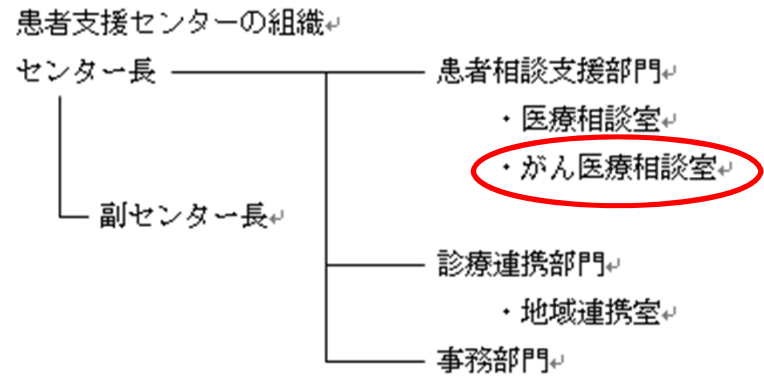


相談支援センター

11. 広島大学病院

C: 相談支援センターの位置付け, 組織体制

病院長補佐 6名				
総合内科総合診療科	感染症科			
脳神経内科	脳神経外科	精神科	腎臓・腎臓外科	
眼科	耳鼻咽喉科	皮膚科		
呼吸器内科	呼吸器外科			
循環器内科	心臓血管外科			
消化器・代謝内科	消化器外科	泌尿器科		
内分泌・糖尿病内科	乳腺外科			
産科				
皮膚科	整形外科	形成外科	麻酔科	リウマチ・膠原病科
腎臓内科	泌尿器科	産科婦人科		
放射線診断科	放射線治療科			
小児科	小児外科			
救急科				
がん化学療法科				
口腔総合診療科				
予防歯科	矯正歯科	小児歯科	障害者歯科	
歯科保存診療科	歯周診療科	口腔インプラント診療科	総合・口腔診療科	
顎・口腔外科	口腔顎顔面外科	歯科放射線科	歯科麻酔科	
検査部	手術部	放射線部	輸血部	高度救命救急センター
放射線診断科	集中治療部	リハビリテーション科	産科母子センター	内視鏡診療科
産科	産科母子診療部	中央検査部	産科ケアチーム	がん治療センター
再生医療部	心不全センター	ハイケア・ユニット		
特殊腫瘍総合診療部	地域連携腫瘍医療部	産科救急部	産科助産部	クリーンルーム
産科手術部	口腔癌センター	産科と口の連携管理室	おんしん産科診療部	産科産科生体センター
口腔インプラントセンター				
産科産科部	エイズ医療部	産科支援センター	産科安全部	DRPセンター
集中治療部	先端治療部	産科産科部	産科産科部	産科産科部
産科産科部	産科サポートチーム			
産科産科部	産科産科部	産科産科部	産科産科部	産科産科部



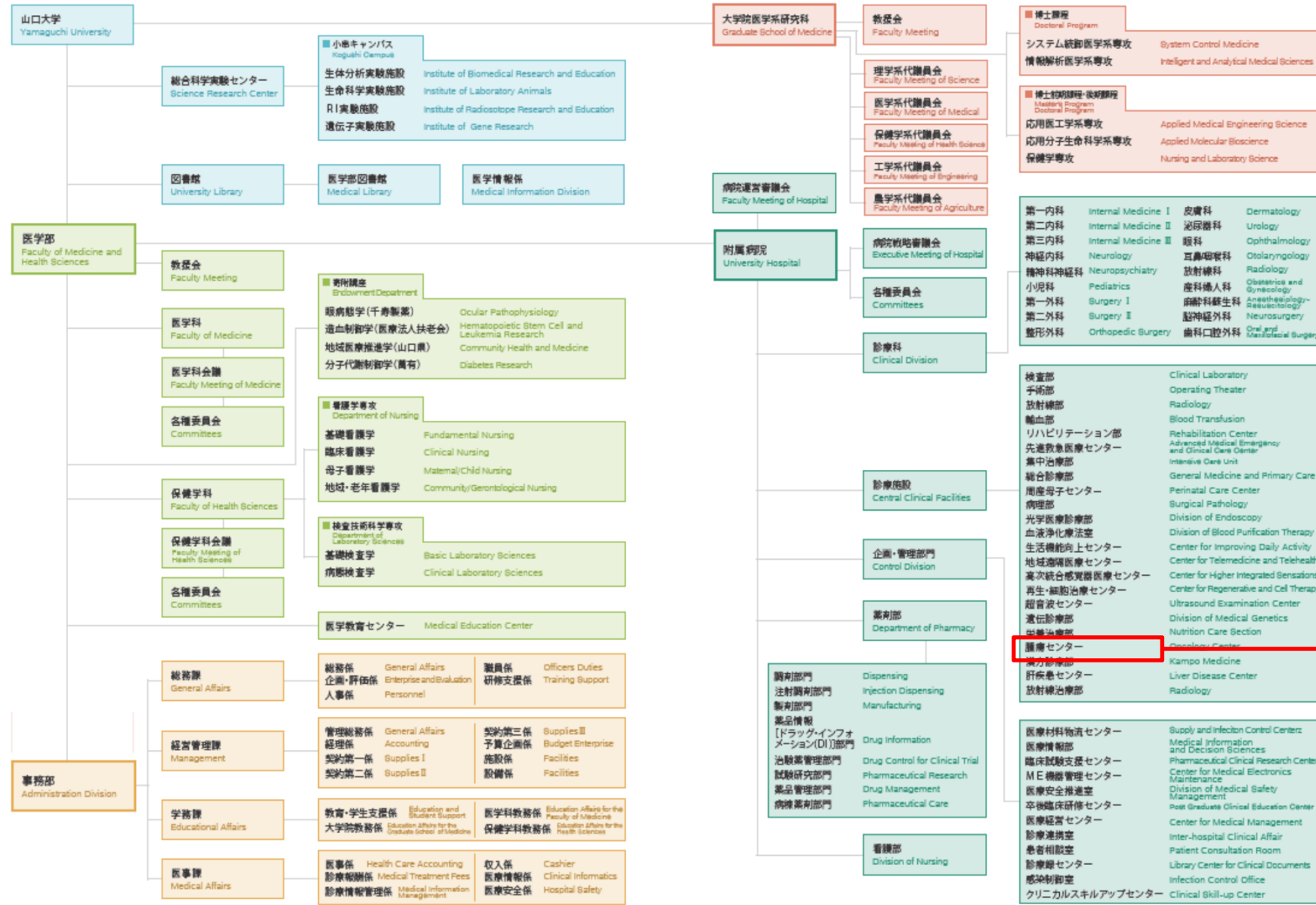
上記組織図のように、当院では患者支援センター内に、相談部門と連携部門あるが、業務、担当者とも別である。がん相談2名、連携部門7名 (MSW3名、Ns4名)

がん治療センター

がん診療連携拠点病院事業は、がん治療センター長に相談。がん相談、地域連携パスはがん治療センター長に月1回相談、報告。

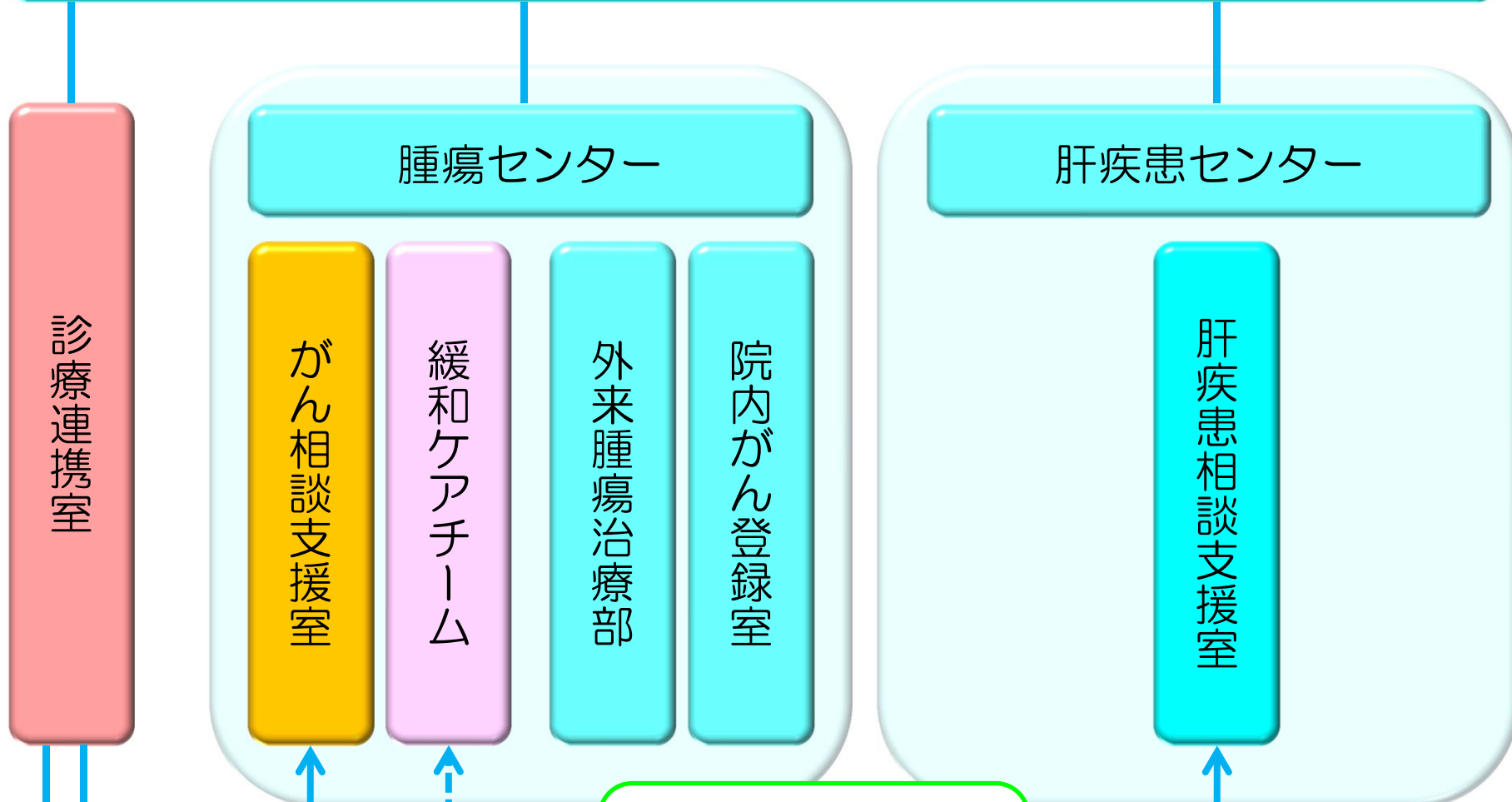
相談支援センター

03 機構図 ORGANIZATIONAL CHART



腫瘍センター

山口大学医学部附属病院



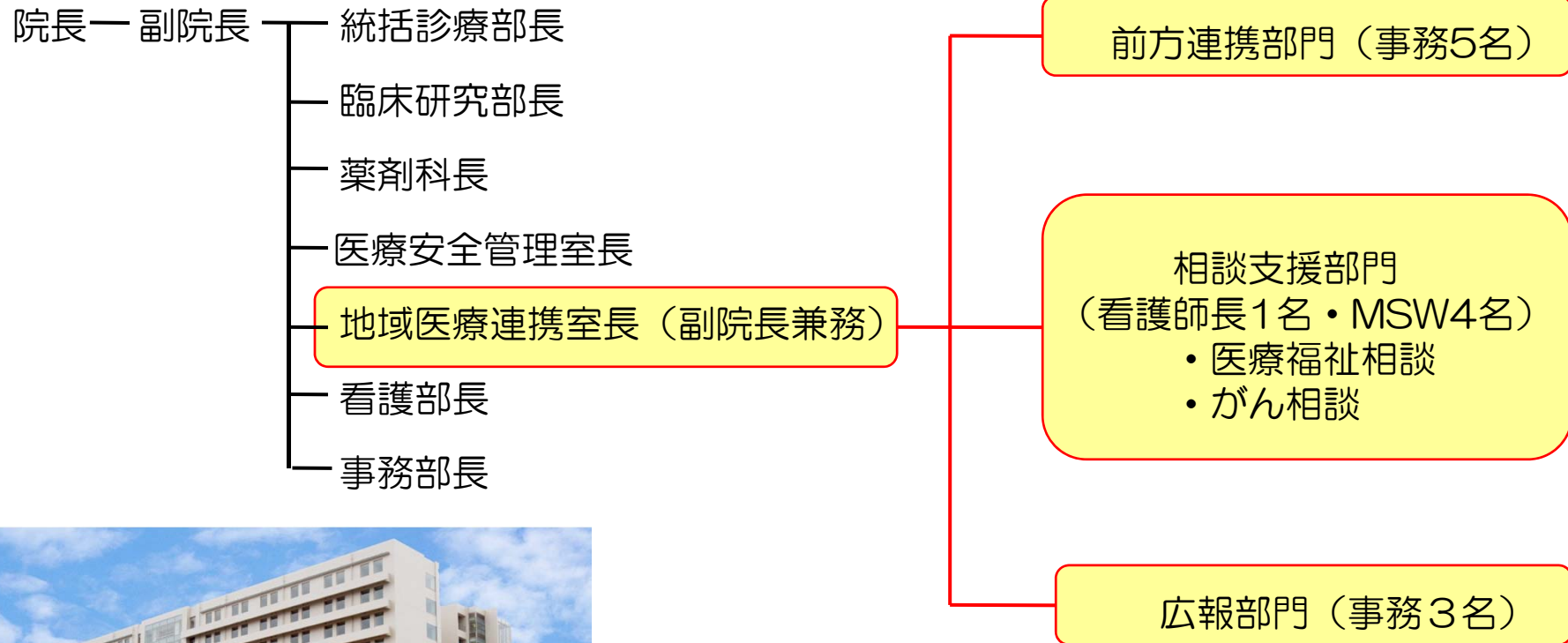
「がん相談支援室」は「腫瘍センター」の中に位置づけられ、診療連携室内に相談員を配置しています。

C 相談支援センターの位置づけ



C 相談支援センター位置付け、組織体制

名称：地域医療連携室 がん相談支援センター
組織体制



H25.3.24新病院へ移転します。

C.相談支援センターの位置付け、組織体制

徳島大学病院の概要

- ◆診療科数 医科 26診療科、 歯科 4診療科
- ◆病床数 696床
- ◆外来及び入院患者数
 <平成23年度>
 年間外来患者数 422, 823人(うち初診患者数 23, 088人)
 1日平均患者数 1, 733人
 1日平均初診患者数 95人
 入院患者数 217, 082人

地域医療連携センター業務内容

地域連携業務

- ① 地域連携 ・市町村 ・保健所 ・福祉施設 ・病院との連携
- ② FAX予約 ・FAXによる他医療機関からの新患、検査予約受付
 ・各種統計分析等
- ③ 入退院支援 ・ベッドコントロール ・退院調整

相談業務

- ① 医療福祉相談 ・医事相談 ・医療相談(苦情相談等) ・福祉相談
 ・受診支援 ・虐待相談
- ② 看護相談 ・看護相談 ・在宅療養相談、指導 ・訪問看護
- ③ まちの保健室(バーチャル相談室)
- ④ 難病にかかわる相談(県委託事業)
- ⑤ **がん相談**
- ⑥ 肝疾患相談
- ⑦ 特殊相談外来 ・セカンドオピニオン外来 ・遺伝相談外来 ・女性外来
- ⑧ 診療情報開示請求窓口

地域医療連携センタースタッフ

- ・センター長 1名
- ・理学療法士 1名
- ・副センター長 3名
- ・薬剤師 1名
- ・教員 5名
- ・歯科衛生士 1名
- ・看護師 5名
- ・栄養士 1名
- ・保健師 1名
- ・事務職員等 4名
- ・MSW 5名

↑のうちがん相談員

- ・看護師 2名
- ・MSW 1名 (全員非常勤)

相談のフロー

総合案内・ご相談窓口
 (外来患者は正面玄関で看護師と事務が対応)

地域医療連携センター
医療相談窓口(各外来・病棟・院外)

各種相談窓口

- ① 医事企画課(外来・入院料金等)
- ② 食と健康増進センター(有料)
- ③ 子と親のこころ診察室(有料)
- ④ 不妊相談室(予約無料)
- ⑤ 緩和ケアセンター
- ⑥ がん診療連携センター
- ⑦ 補完代替療法室・おくすり相談室

地域連携に関する相談

- ① 地域連携
 [地域医療連携センター・FAX予約室]
- ② 入退院支援
 [地域医療連携センター・看護相談室]
- ③ FAX予約に関する相談
 [FAX予約室]

医療・保健・福祉に関する相談

- ① 医療福祉相談
- ② 看護相談
- ③ まちの保健室(バーチャル相談室)
- ④ 難病にかかわる相談(県委託事業)
- ⑤ **がん相談**
- ⑥ 肝疾患相談
- ⑦ 特殊相談外来(有料)
- ⑧ 診療情報開示窓口

[①⑤⑥⑦⑧1F 医療相談窓口、
 ②③④2F 地域医療連携室・看護相談室]

患者ご意見箱

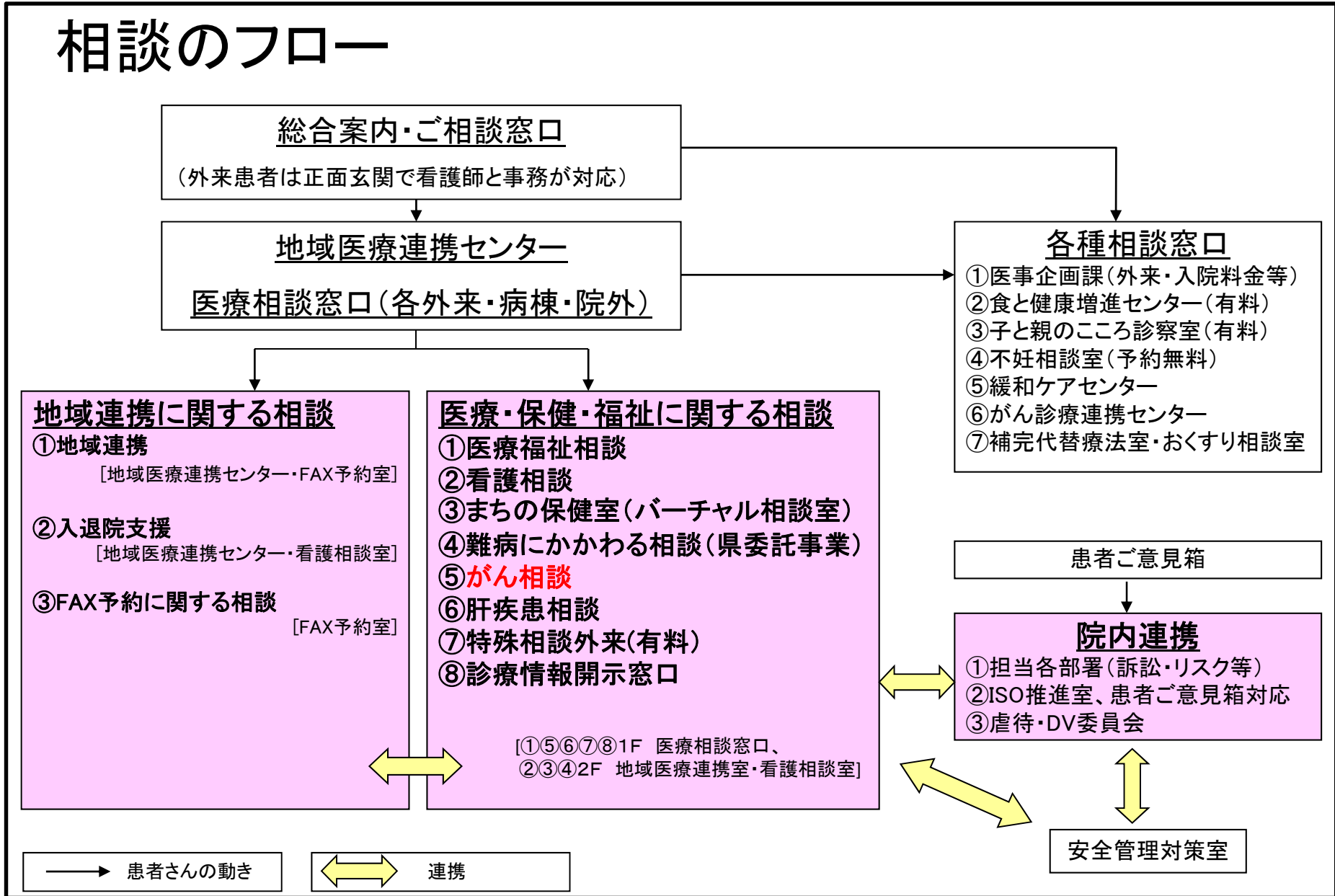
院内連携

- ① 担当各部署(訴訟・リスク等)
- ② ISO推進室、患者ご意見箱対応
- ③ 虐待・DV委員会

安全管理対策室

→ 患者さんの動き

↔ 連携



C.相談支援センターの位置付け、組織体制



がん診療連携センター各部門が連携

C.相談支援センターの位置付け、組織体制

がん心理相談

- Q. がん心理相談ってなに？
- A. がん患者さんやご家族の方のこころの痛みを和らげるお手伝いをしています。
 - A. 日頃、こころの中に押し込めている気持ちを発散できる場所です（秘密は守られます）。
- Q. どんなことを相談しているの？
- A. 病気や治療のことが不安でたまらない
 - A. 食欲がなく、眠れない
 - A. 気分が落ち込んで、身にも手に付かない
 - A. 自分が病気になったことで、家族に迷惑をかけてしまっているようでつらい
 - A. 患者本人にどう接したらいいのか、わからない
- Q. どこで相談をしているの？
- A. 入院患者さん・ご家族の場合は、病室や病棟相談室で、ご相談をお受けしています。
 - A. 外来患者さん・ご家族の場合は、外来待合階の相談室で、ご相談をお受けしています。
 - A. ゆっくりとリラックスできるプライバシーに配慮した安心していただける場所です。
- Q. 相談するには？
- A. 担当医・担当看護師に、「心理相談を受けたい」とお伝えください。



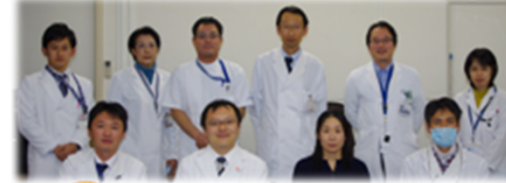
“いつもの激しい”と感じられるようなことがあれば、それがこころからのSOSサインなのかもしれません。こころの痛みを和らげて、みんさんの“自分らしさ”を回復させることが、がんに向き合っていくための力になるはずです。



がんというショックで混乱している最中に、ひとりで心の整理をすることは、大変難しいことでしょう。がん患者さんが、家族や医療スタッフに「どうすればいいのか？」「何を言えばいいのか？」と戸惑われることは少なくありません。そのようなときには、ぜひ、がん心理相談をご活用ください。

徳島大学病院緩和ケアチーム

私たち緩和ケアチームは、治療中の方のサポートチームです!!



各診療科でがんを治療するために入院されている患者の増え、ご家族の方に対して、日頃不安に思っていることや、困っていること（痛みや嘔吐、リンパ浮腫など）、様々な症状を緩和することを目的に、医師・看護師・薬剤師・臨床心理士・理学療法士・作業療法士・医療ソーシャルワーカーなどが連携をばかり、患者さんやご家族のところまで直接伺わせていきます。

“緩和ケア”とは、病気と闘っている患者さんと、そのご家族を対象とした**個別的なケア**です。“緩和ケア”という言葉を聞いた方は、“根本病の方が完治するケア”と、とらえる方も少なくないかと思いますが、しかし、“緩和ケア”とは、病期に関係なく、痛みをはじめとする、病気にもなろうとさまざまな症状の緩和をめざすケアのことです。その中には、体の症状だけでなく、心のケアや社会・経済的な問題へのケア、退院後の暮らしに向けた支援、希望を支えるためのケアなどが含まれます。緩和ケアチームの紹介を希望される方は、主治医・看護師にご相談下さい。

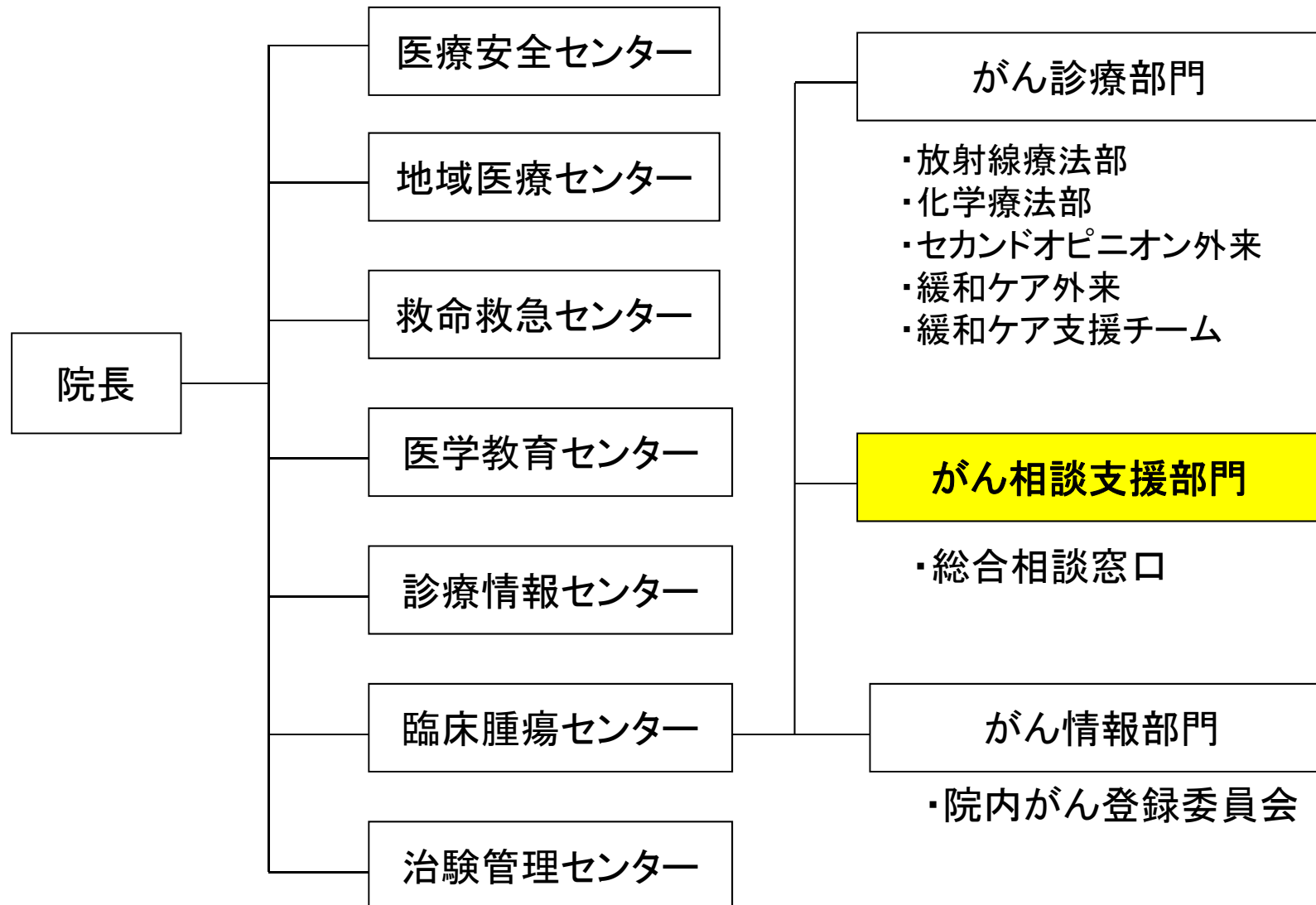


緩和ケアセンター連絡先
 外線: 088-633-7457
 担当: 緩和ケア認定看護師



他職種・他部門と連携し、がん患者・家族へのトータルな支援体制を整えている【心理士や緩和ケアチーム】

C相談センターの組織



C相談センターの組織

専任	看護師	1名
専従	看護師	1名
	社会福祉士	1名
兼任	看護師	1名
	社会福祉士	1名
	事務	1名

C：相談支援センターの位置づけ 組織体制 ①

医療相談支援センターの体制		
		相談担当者 平成25年2月1日現在
相談担当者	： 15 名	
医療相談支援センター長	兼任	副院長
相談員	兼任	副院長（兼）第一内科部長
	兼任	第一外科部長
	兼任	第二小児科部長
	兼任	第二調剤課長（がん専門薬剤師）
	兼任	看護係長（皮膚・排泄ケア認定看護師）
	兼任	看護師（がん化学療法看護認定看護師）
	兼任	看護師（緩和ケア認定看護師）
	兼任	看護師（外来化学療法担当）
	兼任	心理判定員2名
	専任	心理判定員
	兼任	医療社会係長
	専従	社会福祉士
	専従	主事

医療相談支援センター相談員

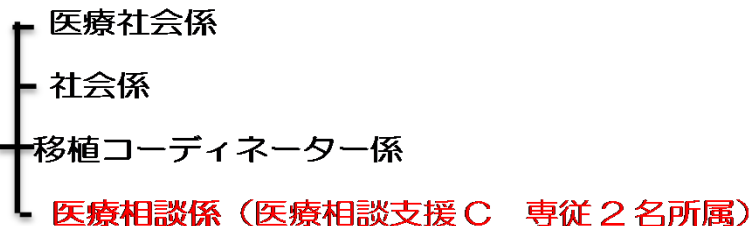
C：相談支援センターの位置づけ 組織体制 ②

徳島赤十字病院 組織図

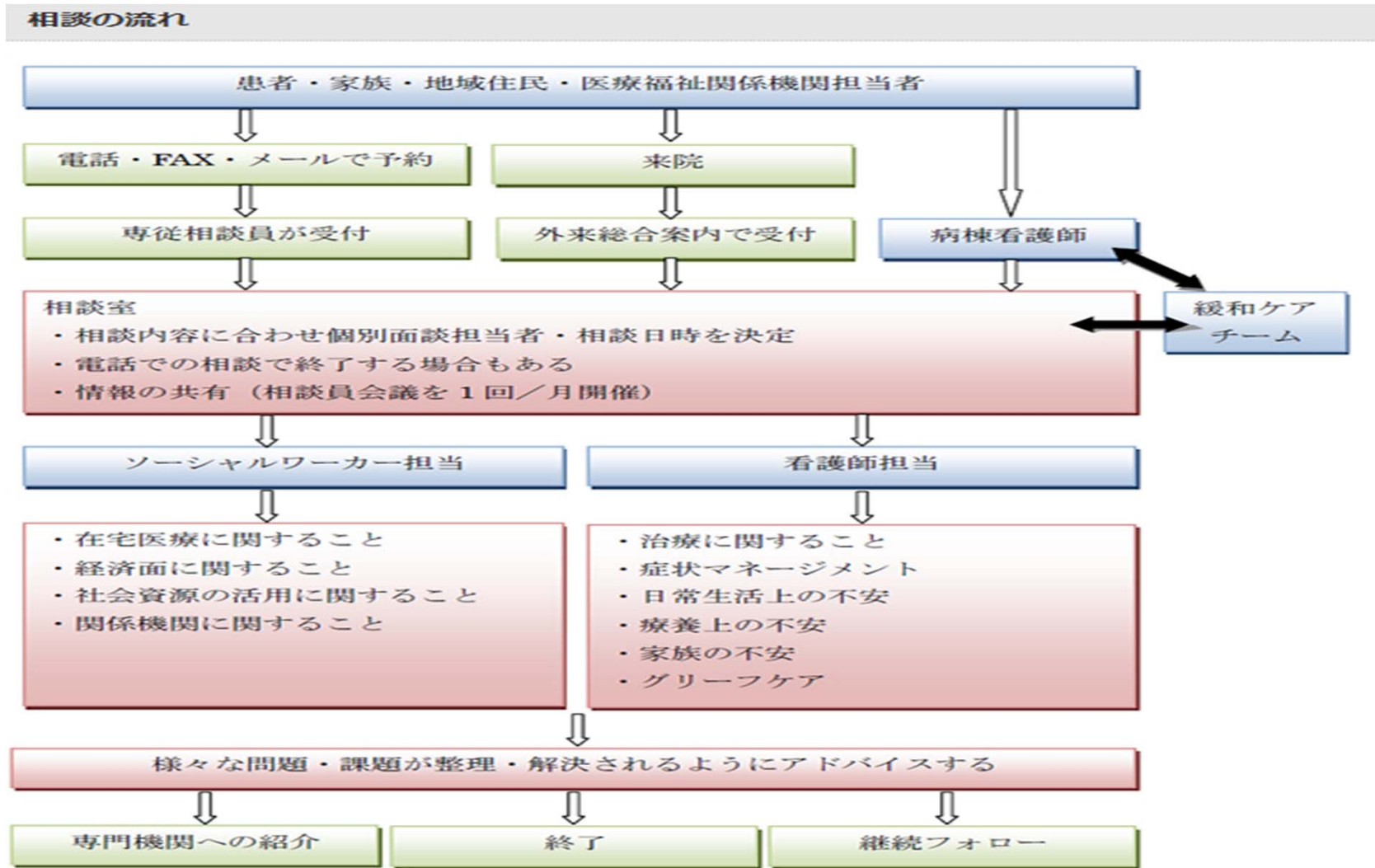
＜医療相談支援センター（医療社会事業部 医療社会事業課 医療相談係）の業務内容＞



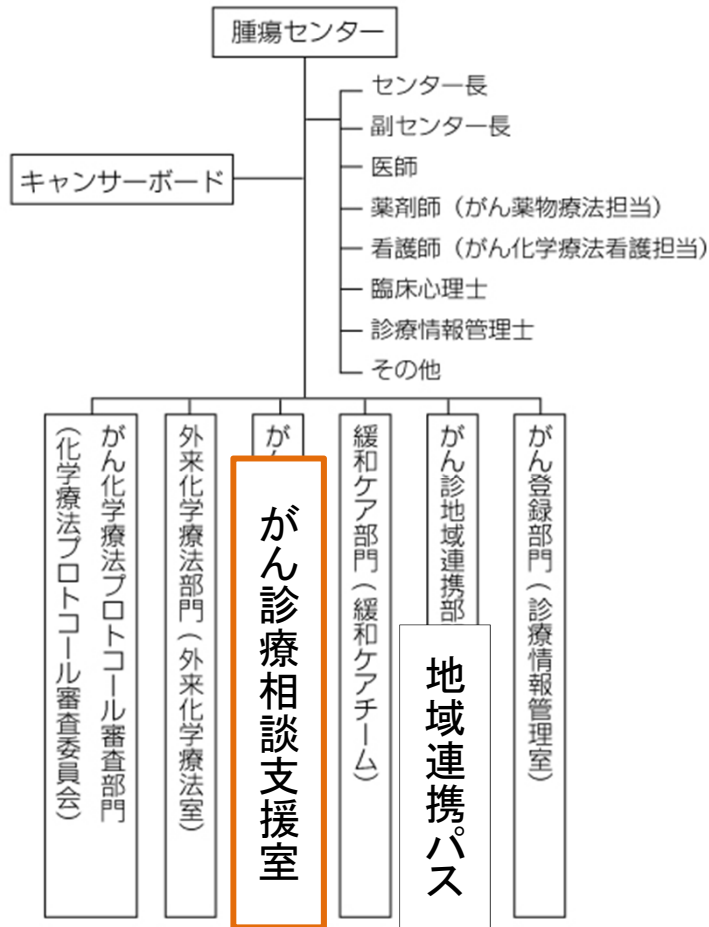
業 務 内 容	配 置 人 員
1 医療・看護・福祉相談（よろず相談）対応・報告（兼任相談員対応の場合もあり） 2 他施設・医療機関との連絡調整、相談専従者と院内関連他部門の相談兼任者との連絡調整 3 苦情・意見対応・報告 4 地域の患者会、患者支援団体への対応・報告 5 医療相談支援センター講習会、放射線療法セミナー等、講習会の企画・運営・報告 6 医療用かつら・帽子相談会、乳がん術後補助下着（リマンマ製品）等の後方支援 7 当院パンフレットコーナーへの冊子整備および地域医療関係施設へのがん関連小冊子・ポスターの発送 8 患者様・ご家族へのがん関連図書情報支援 9 がん関連の出張、研修会への出席についての立案（教育研修課と連携） 10 患者サロン（ほっとハートサロン）の企画・運営事務（兼任相談員と連携） 11 医療相談支援センター定例会の企画・運営事務 12 抗がん剤適正使用委員会の運営事務 13 がん診療に携わる医師に対する緩和ケア研修会の企画・運営事務 14 キャンサーボードの運営事務（キャンサーボード運営委員と連携） 15 徳島県がん診療連携協議会・分科会長会議、徳島県がん連絡会議の連絡調整および会合への出席 16 がん関連各種調査（アンケート）の回答（医療情報課診療情報管理係と連携） 17 がん診療連携拠点病院の指定更新および現況報告書の作成 18 その他“がん”と付く全てに対応	職員 2 名 主事 社会福祉士



C：相談支援センターの位置づけ 組織体制 ③



C：相談支援センターの位置付け 組織体制



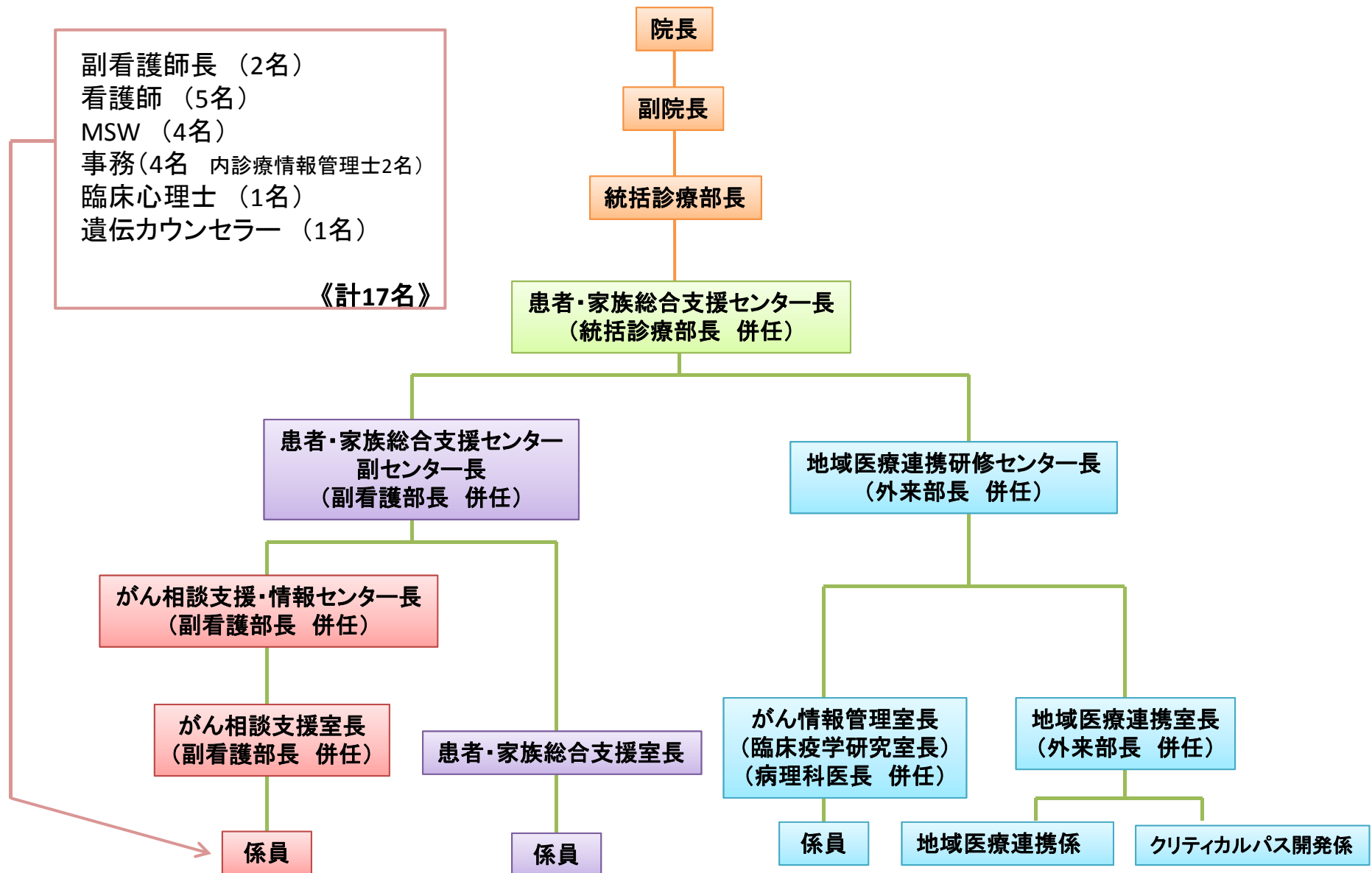
- 左組織図に位置付けられる。
- H25年現在、(Ns2名・SW1名・臨床心理士1名、事務員1名)で対応。
- 相談窓口、専従扱いは2名 (Ns1名・SW1名)
- 地域連携室内にあった「がん相談窓口」を平成23年4月より今の場所にリニューアルし「**がん診療相談支援室**」とした。

(一部改正)

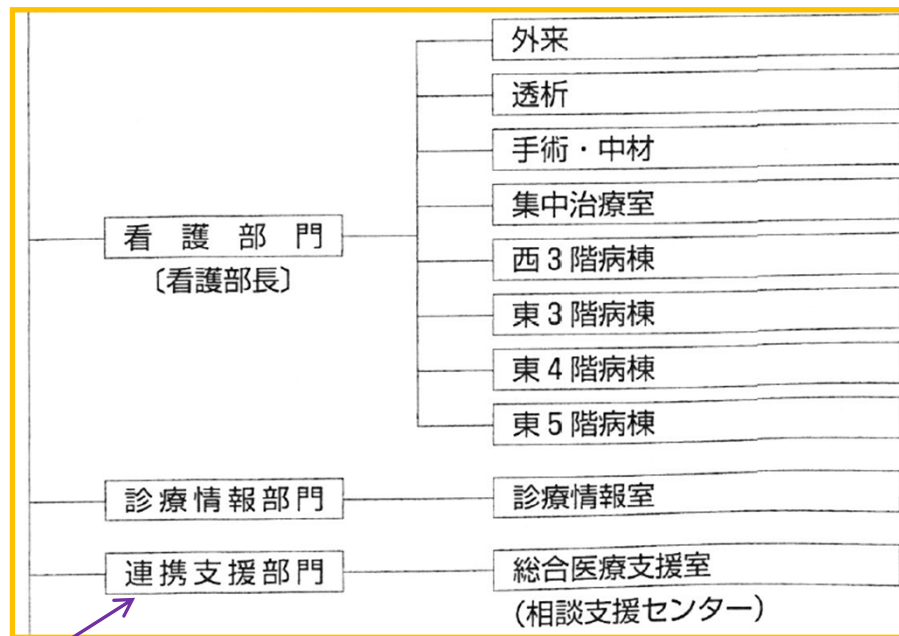
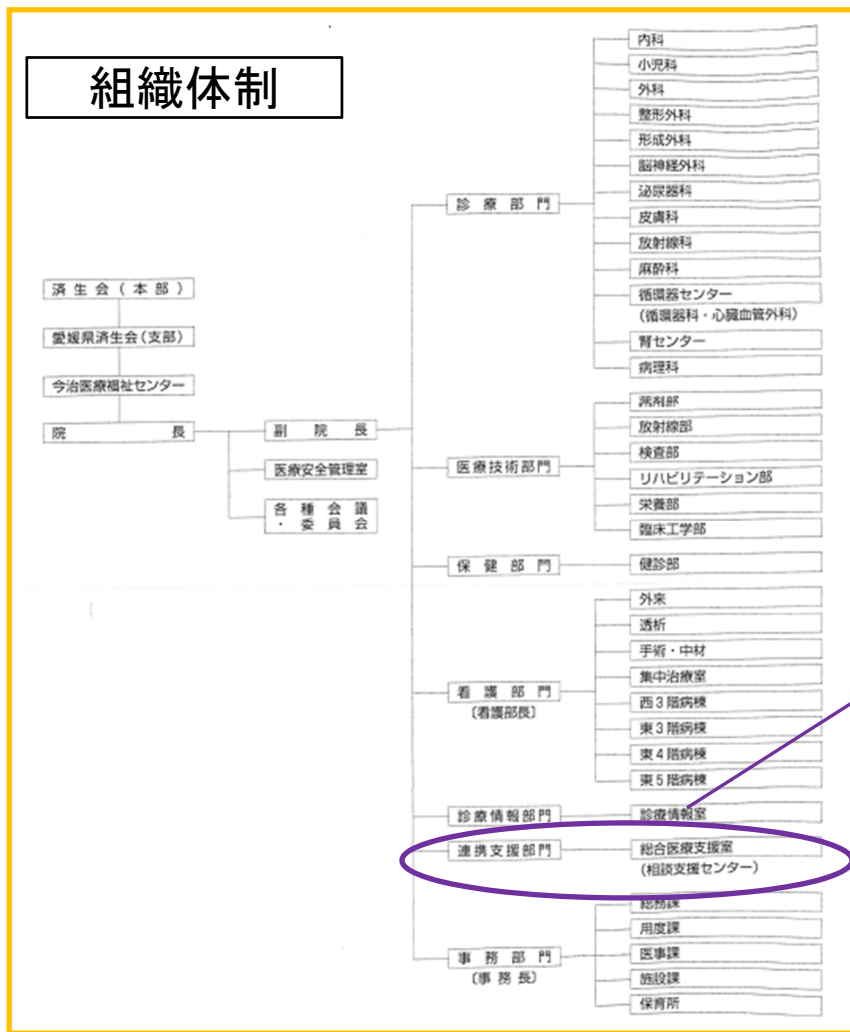
(23.四国がんセンター) C.相談支援センターの位置づけ・組織体制



(23.四国がんセンター) C.相談支援センターの位置づけ・組織体制



(24.済生会今治病院) C.相談支援センターの位置付け、組織体制

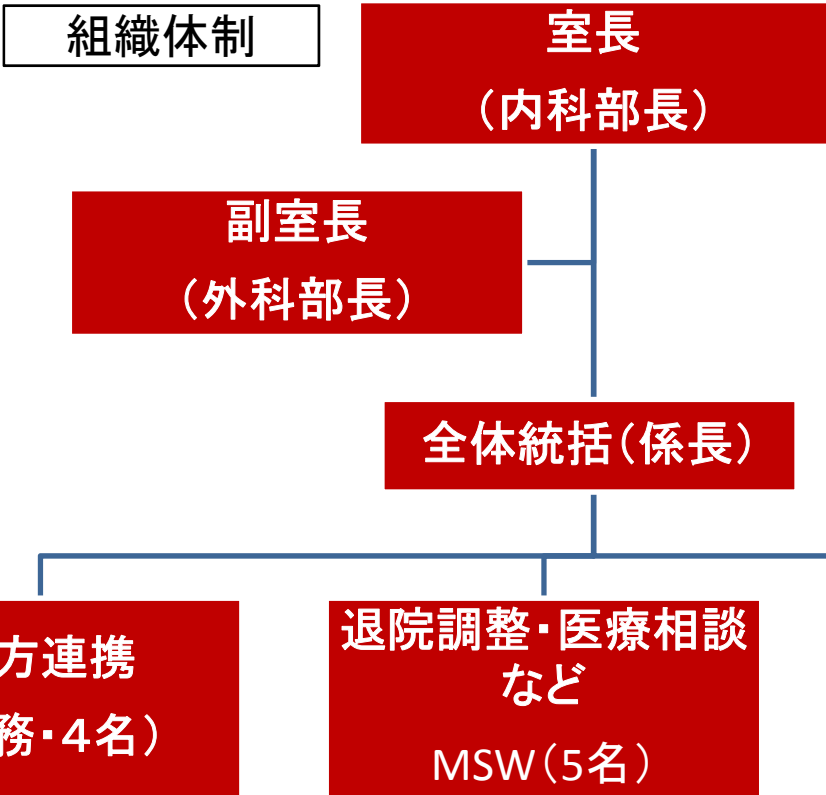


名称:総合医療支援室
 スタッフ数:医師2名(兼務)
 MSW5名(常勤4名、パート1名)
 看護師2名(常勤2名)
 事務5名(常勤5名)

(24.済生会今治病院) C.相談支援センターの位置付け、
組織体制

- ・がん相談は専門看護師・認定看護師とMSWが担当
- ・退院調整・医療相談などはMSWが担当
- ・連携の事務調整や連携パスの関与は事務が担当

多職種が同じ室内で勤務
常に情報を共有



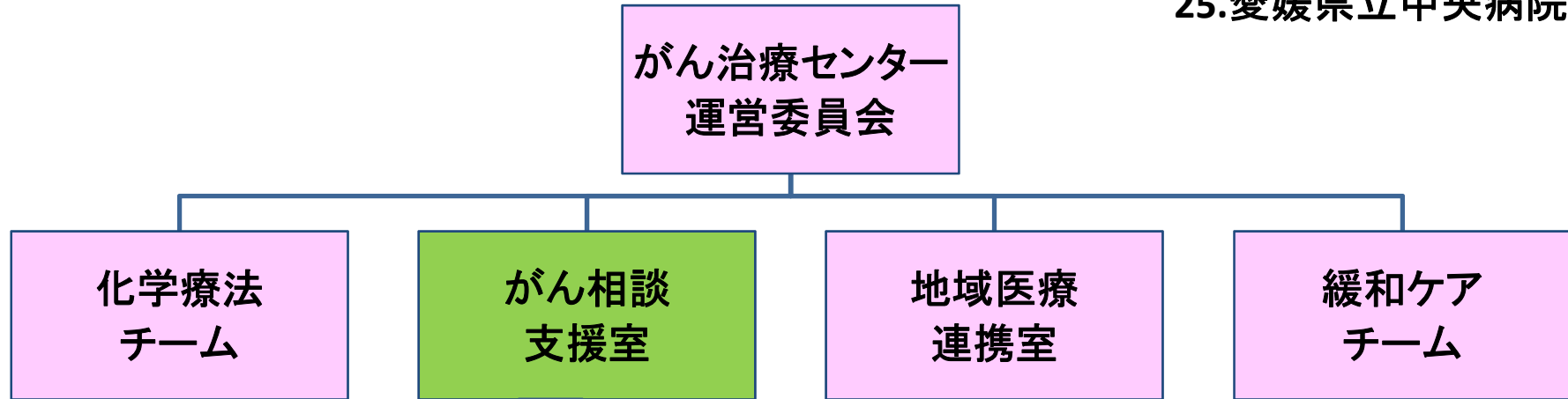
場所: 1階正面玄関近く



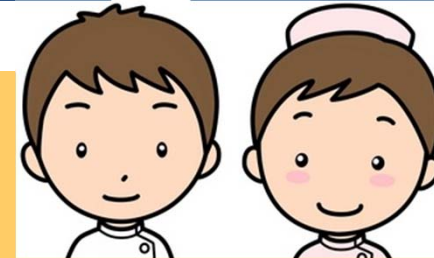
正面入口

C 相談支援室の位置づけ、組織体制

25.愛媛県立中央病院



相談員：看護師・メディカルソーシャルワーカー



患者家族からの相談

目的)患者・家族の様々なニーズに対応するための相談業務と情報提供

対象)当院への受診歴、入院の有無を問わない

方法)基本的には面談で相談対応、必要時電話対応

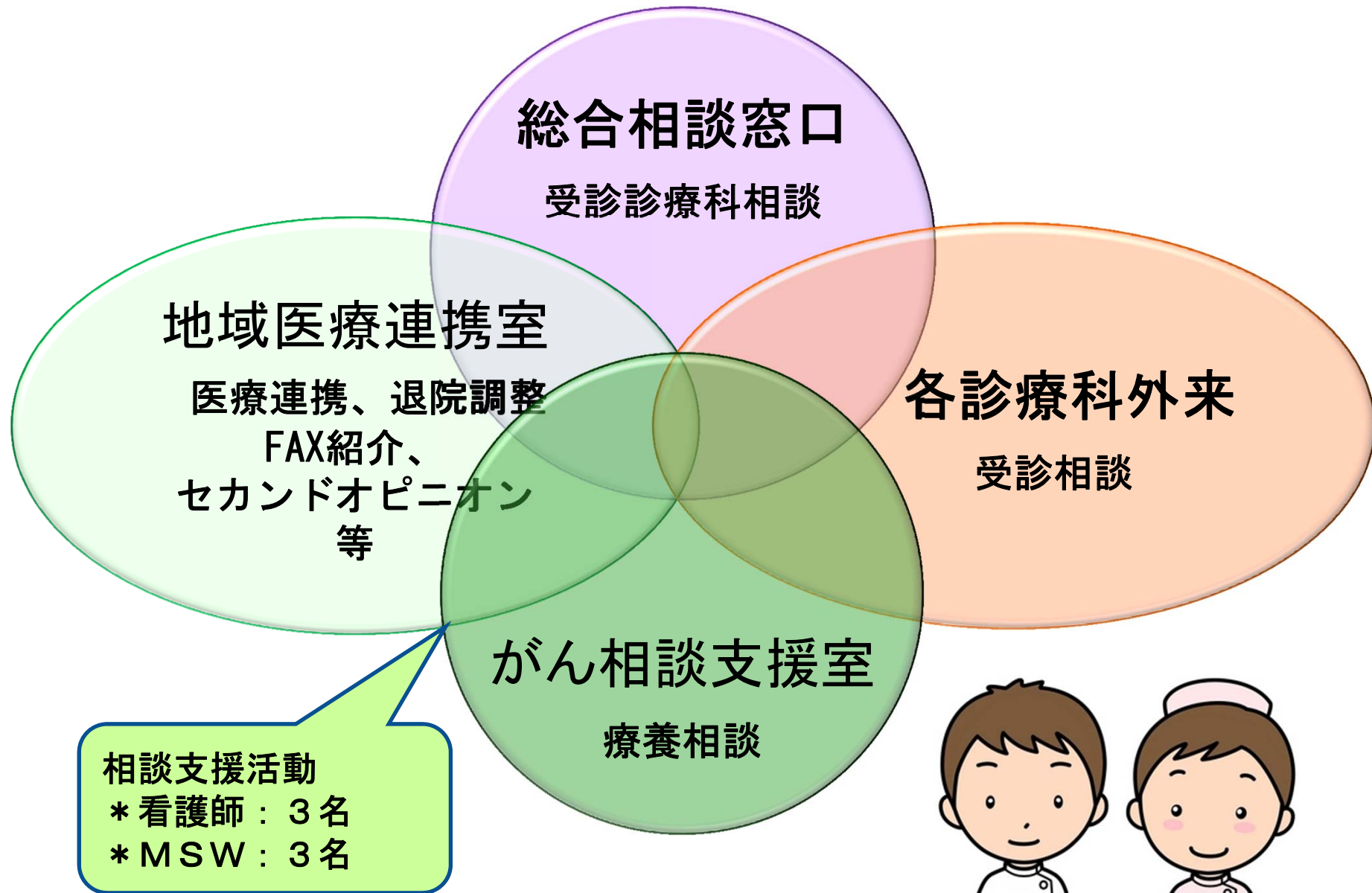
医療者からの相談

目的)がん医療に携わる医療者に対する相談支援業務

必ず、主治医・担当看護師と連携 電話一本で受ける

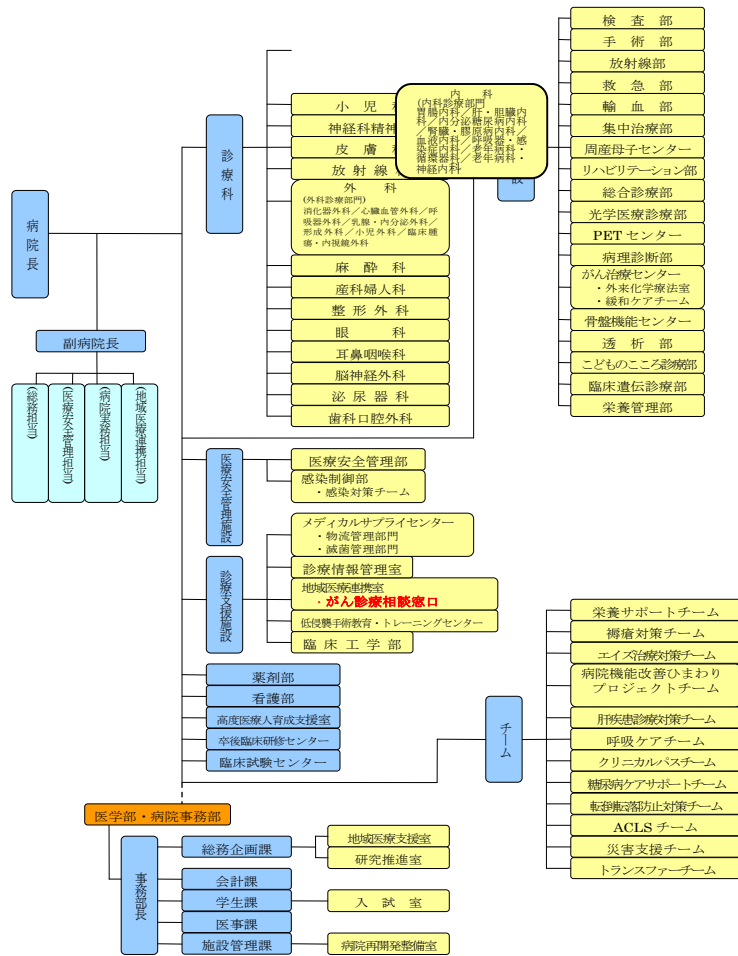
本来はコンサルテーション型としているが、必要に応じて直接介入

適宜
他職種と連携

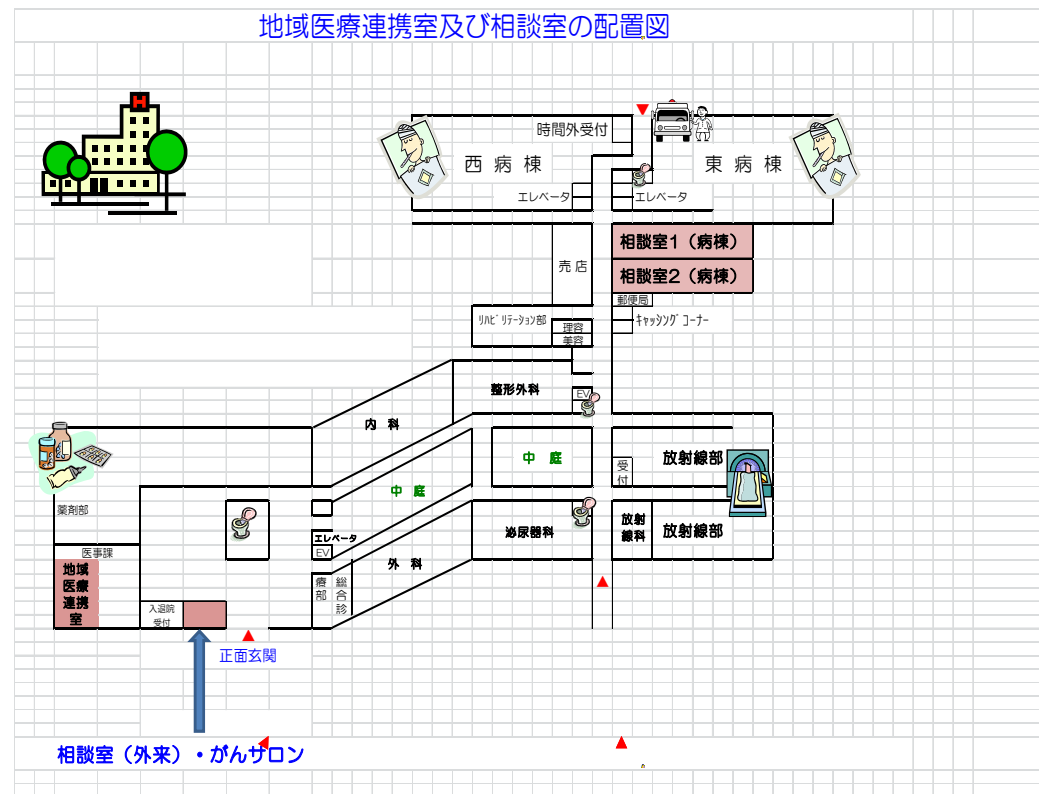


C: 相談支援センターの組織体制、配置図

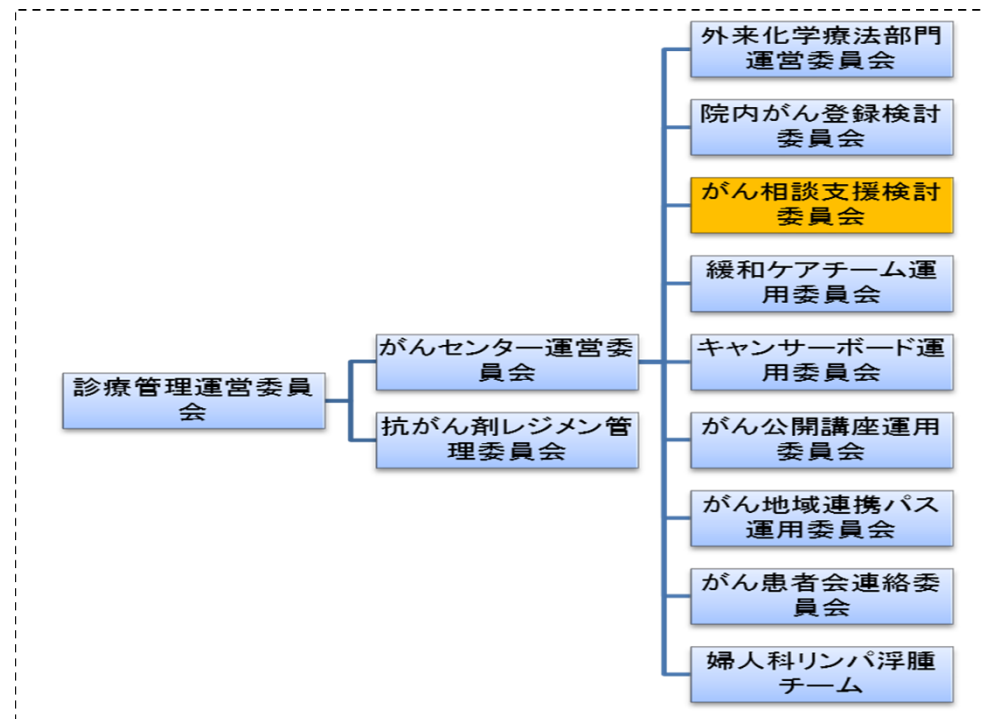
組織図



地域医療連携室及び相談室の配置図



C：相談支援センターの 位置付け、組織体制



組織体制