

## A.相談支援センターの広報 (パンフレット、チラシ、HP等)

# 相談支援・情報センターのチラシ

## ● 相談支援・情報センター ●

がん専門相談員としての研修を受けたスタッフ(看護師、医療ソーシャルワーカー)が、がん治療や療養生活全般の疑問や相談をお受けしております。

相談内容に応じて、がんに関する看護師(専門看護師、認定看護師)、薬剤師、栄養士などの専門家や関係機関との連携ができるように体制を整えています。

相談をご希望の方は、下記までご連絡ください。  
当院で医師を受けていらっしゃる患者様・ご家族の場合は、主治医や看護師などにお申し出頂か、又は直接当センター窓口にご相談ください。

### お気軽にご相談ください。

- 受付時間 平日10:00～16:00(年末年始、土・日・祝祭日除く)
- 場 所 九州がんセンター1階 相談支援・情報センター
- お問い合わせ 092-541-8100(直通)
- 相談方法 面談または電話による相談を受け付けております。  
面談をご希望の方はできるだけ事前にご予約をお取りください。

※相談は匿名でも受けることができます。匿名は難しいですが、  
※深くは対応できない場合もあります。お時間をいただくことがありますご了承ください。

## 例えば、こんなとき

- がんや治療について「知りたい」とき**
  - ・自分のがんのこと、診断や治療について知りたい
  - ・治療上の注意や副作用の対処方法について知りたい
  - ・医師用語についてわかりやすく説明してほしい
  - ・セカンドオピニオンを受けたい
  - ・病院を紹介してほしい
- 自分の考えを「伝えたい」とき**
  - ・医療者や患者さま、ご家族に、どのように話せばいいかわからない
- 療養生活のことについて「聞いてみたい」とき**
  - ・食事や食生活の工夫について知りたい
  - ・緩和ケアや小スペース治療について知りたい
  - ・住み替えや訪問看護、介護などの在宅療養サービスを受けたい
- からだの症状やこころの悩みを「誰かに聞いてほしい」とき**
  - ・痛みや治療の副作用、後遺症と奮闘している
  - ・症状の緩和方法や生活の工夫について知りたい
  - ・自分の思い込みや、やりきれない気持ちを聞いてほしい
- 社会資源や経済的なことで「心配がある」とき**
  - ・自然療や生活術などの治療・支援制度を活用したい
  - ・利用できる福祉施設のことを知りたい
  - ・患者会や家族会に参加してみたい
- 家族のことも相談してみたい」とき**
  - ・がんや治療のことを家族や子どもに、どのように話せばいいかわからない
  - ・家族の支援をしてほしい
- その他**
  - ・困っていることがあるが、どこに相談したらいいかわからない

# 相談支援・情報センター、HPより



ホーム > 相談支援・情報センターについて > 相談支援・情報センターより

### 相談支援・情報センターより



皆さん、こんにちは！  
九州がんセンターの相談支援・情報センターが新しくなりました。がん患者さんやご家族だけでなく地域の全ての皆様のお役に立てるように、メンバーを充実しホームページもリニューアルしました。地域の医療者の方々にもご利用いただけるようになったと思います。  
がん患者さまのご要望は、多くの不安、悩み、心配をお手もとのことと思います。

九州がんセンター 相談支援・情報センターは、  
**あなたのがんについてのご理解を助け、**  
**あなたと一緒にいろいろな情報を探し、**  
**あなたに合った情報を提供し、**  
**あなたやご家族の心を支え、**  
**あなたの生活を支援したい、と考えています。**

皆様からのご相談には、国立がんセンターのがん対策情報センターの相談員候補を結了した専任の看護師や医療ソーシャルワーカーが中心となって、あなたのいろいろな疑問の解決のお手伝いさせていただきます。

九州がんセンターは、厚生労働省によるがん対策基本法、がん対策推進基本計画に基づいて「緩和ケアがん診療連携拠点病院」に指定され、緩和ケアがん診療において中心的役割を果たすことを求められています。そのため、福岡県のがん対策の発展のために、相談支援・情報センターから多くのがん情報の発信もしていきたいと考えています。

九州がんセンター相談支援・情報センターは、皆様のご要望に応じて努力を重ねていきたいと思っております。皆様からのご意見をとお聞かせいただきますようお願い申し上げます。

相談支援・情報センター長  
藤 也 可 志 (2階院長)

**お気軽にご相談ください。**  
 受付時間 平日10:00～16:00  
 (年末年始、祝祭日除く)  
 場 所 九州がんセンター1階  
 相談支援・情報センター  
 092-541-8100  
 直通

**緩和ケア・ホスピス**  
 病状や治療の副作用、後遺症と奮闘している  
 症状の緩和方法や生活の工夫について知りたい  
 緩和ケアや小スペース治療について知りたい  
 住み替えや訪問看護、介護などの在宅療養サービスを受けたい  
 092-541-8100  
 直通

**セカンドオピニオン**  
 九州がんセンターの  
 セカンドオピニオンについて  
 ご案内します。  
 092-541-8231  
 受付時間 月～金 9:00～16:00

**地域医療連携**  
 地域医療連携についての  
 お問い合わせ  
 092-542-8532  
 092-541-8390  
 受付時間 月～金 9:00～16:00

**検索ワードを入力し 検索**



### 例えば、こんなとき

- がんや治療について「知りたい」とき**
  - ・わからない専門用語を「説明してほしい」とき
  - ・自分の考えを「伝えたい」とき
  - ・療養生活のことについて「聞いてみたい」とき
  - ・からだの症状やこころの悩みを「誰かに聞いてほしい」とき
  - ・社会資源や経済的なことで「心配がある」とき
  - ・「家族のことも相談してみたい」とき

### 相談支援・情報センターにご相談ください

相談支援・情報センターでは、がんの医療や治療、療養生活について、質問のしる手助けや、相談に応じます。  
また、心のケアや生活・経済の支援制度の紹介、家族への支援の相談なども行っています。

「相談支援・情報センター」では、がん専門相談員としての研修を受けたスタッフ(看護師、医療ソーシャルワーカー)が、信頼できる情報に基づいてがん治療や療養生活全般の質問や相談をお受けしております。  
相談内容に応じて、がんに関する看護師(認定看護師)、薬剤師、栄養士などの専門家や関係機関との連携ができるよう体制を整えています。  
相談ご希望の方は、当センターの **相談支援・情報センター** 窓口(直通)まで、お気軽にご相談ください。  
詳しい情報については、「**相談支援・情報センター**」についてをご覧ください。

2010年12月1日 患者・家族参加の2周年  
 2009年12月8日 相談支援・情報センター1階開設しました

**お気軽にご相談ください。**  
 受付時間 平日10:00～16:00  
 (年末年始、祝祭日除く)  
 場 所 九州がんセンター1階  
 相談支援・情報センター  
 092-541-8100  
 直通

**緩和ケア・ホスピス**  
 病状や治療の副作用、後遺症と奮闘している  
 症状の緩和方法や生活の工夫について知りたい  
 緩和ケアや小スペース治療について知りたい  
 住み替えや訪問看護、介護などの在宅療養サービスを受けたい  
 092-541-8100  
 直通

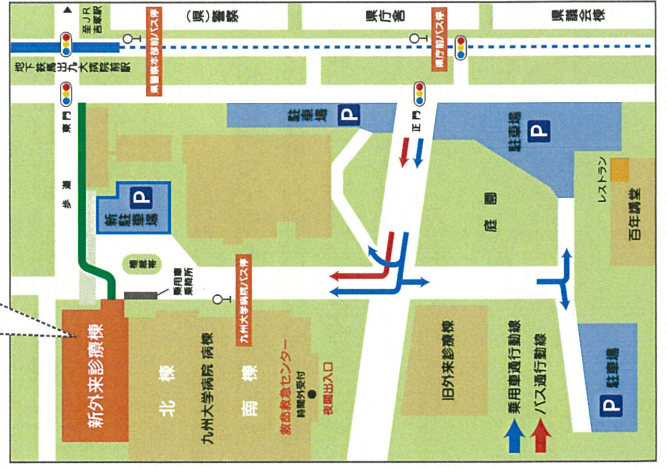
**セカンドオピニオン**  
 九州がんセンターの  
 セカンドオピニオンについて  
 ご案内します。  
 092-541-8231  
 受付時間 月～金 9:00～16:00

**地域医療連携**  
 地域医療連携についての  
 お問い合わせ  
 092-542-8532  
 092-541-8390  
 受付時間 月～金 9:00～16:00

**検索ワードを入力し 検索**

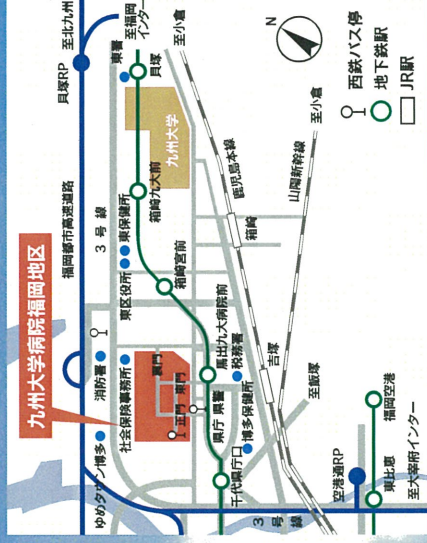
# 緩和ケアチーム がん相談支援室 外来化学療法室

## 新外来診療棟 2F



患者さんとご家族と  
一緒に考えます

緩和ケアチーム  
がん相談支援室  
外来化学療法室



九州大学病院 がんセンター  
KYUSHU UNIVERSITY HOSPITAL CANCER CENTER

緩和ケアチーム・がん相談支援室・外来化学療法室  
(外来診療棟 2階)

〒812-8582 福岡県福岡市東区馬出3丁目1番1号  
電話(代表) ☎092-641-1151  
がん相談支援室 ☎092-642-5200

A-2

九州大学病院 がんセンター  
KYUSHU UNIVERSITY HOSPITAL CANCER CENTER

# 緩和ケア

がん診療を受けておられる患者さんのからの痛みやこころの苦しみを和らげ、そのらしい生活が送れるように援助いたします。医師・看護師・臨床心理士・薬剤師など専門スタッフがチームを組んで、患者さんとご家族をサポートいたします。

## からだのつらい症状

痛み、息苦しさ、吐き気、便秘、下痢、だるさ など

## こころのつらい症状

眠れない、不安、気持ちの落ち込みなど  
カウンセリングをご希望の方は臨床心理士がお話を伺います。

緩和ケアチームの支援をご希望の方は、担当主治医・看護師にご相談ください。

# がん相談支援室

入院または、外来で治療を受けておられる患者さんにご家族のがんに対する不安や悩み、質問などのご相談に応じます。

## たとえばこんな時…

- がんと言われて不安、話をきいてもらいたい。
- 退院後の生活は、どうしたらよいか。
- 医療費や生活費のことが心配。
- 在宅で過ごしたい、けれど色々心配…。

ご相談はお電話か、がん相談支援室へ直接おこし下さい

受付時間 9:00～15:00  
月曜日～金曜日(土・日・祝日は除く)

※がん相談の費用は無料です。

がん相談支援室 ☎092・642・5200

# 外来化学療法室

## 九州大学病院外来化学療法では

快適に治療を受けていただくための環境を整えました。医師、認定看護師、がん専門薬剤師が常勤しており、安全・安心な化学療法の実施に努めています。

## がんの治療は通院で

体調が良ければ自宅で普通の生活を送ったり、仕事を続けながら外来で化学療法を受けることができます。

## 家が一番！でも心配？

専門スタッフが、治療のこと、副作用のこと、家庭での生活の工夫などについての相談に応じます。

外来化学療法室利用をご希望の方は、担当主治医・看護師にご相談ください。

外来化学療法室 ☎092・642・5125

# 入院案内のしおり



## 入院のご案内



福岡県社会保険医療協会  
社会保険 田川病院

### 医療相談室

当院では患者さんに安心して加療していただくために医療相談室を設けております。医療相談室では、入院中および退院後の生活に関する相談を受付けております。

介護保険の使い方がわからない。

医療費が心配

入院生活について不安がある。

退院後の生活はどうしたらいいの？

色々な福祉サービスについて知りたい。

【受付時間】 9：00～12：00、13：30～16：00  
【相談方法】 直接来室されるか、またはお近くの職員までお申し出ください。（予約も可能です）

### がん相談支援センター

がん相談支援センターでは、治療上の不安や悩みに対応するために専任の相談員が、みなさまのお話を伺い、医師・薬剤師・看護師・臨床心理士・管理栄養士等のスタッフと連携を取りながら問題解決のお手伝いをいたします。

ガンと診断されたけど、どうすればいいの？

家族は何をしてあげべきなのか？

この地域では、どこでどんな検査や治療を行っているの？

緩和ケア（ガンの痛みを和らげる）を受けたい。

セカンドオピニオンをしてくれる病院はあるの？

【受付時間】 9：00～16：00  
【相談方法】 直接来室されるか、またはお近くの職員までお申し出ください。（予約も可能です）

### 看護相談室

看護相談室では、糖尿病指導・自己注射・ストーマ指導・自宅療養などに関する看護相談を受け付けております。その他、安心して治療を受けていただけるようにご相談を受け付けております。お気軽にご利用ください。

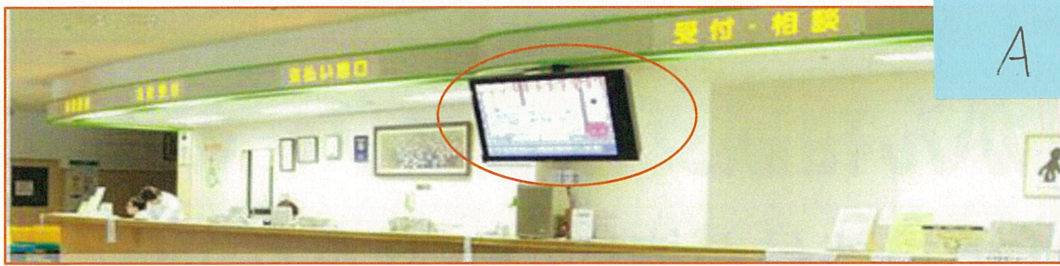
### 栄養相談室

栄養相談室では、食事療法が必要な患者さんを対象に毎日（日・祝日を除く）栄養相談を行っています。各患者さんに合わせたオーダーメイドの食事療法を心がけております。

### 医療安全相談室

医療安全相談室では、安全対策が浸透しているか、現場での安全面における問題点がないか院内巡回を定期的に行っております。院内の各部署に設置してあるご意見箱でも結構ですので、お気づきの際にはご意見をお寄せください。

A-4



A-4

## 病院向け院内情報表示システム (スーパービジョン)での がん相談支援センターの案内

外来に設置



### がん相談支援センターのご案内

がん患者様やそのご家族の治療上の  
不安や悩みに対応するため  
『がん相談支援センター』を  
設置いたしました。





## がん相談支援センターのご案内

専任の相談員が皆様のお話をうかがい、一緒に考え、医師、薬剤師、看護師、臨床心理士、管理栄養士といった病院スタッフと連携をとりながら、問題解決のお手伝いをいたします



## がん相談支援センターのご案内

例えば…

- 「がん」ではないかと気になるけど、どこで検査を受けたらいいの？
- 「がん」と診断されたけど、どうすればいいの？





## がん相談支援センターのご案内

● 家族はどんなことをすればいいの？  
なにをしてあげられるの？

● この地域では、どこでどんな  
検査や治療をしているの？



## がん相談支援センターのご案内

● がんの痛みを和らげるケア  
(緩和ケア)を受けたいのですが。

● セカンドオピニオンをして  
くれる病院はどこにあるの？

など、どうぞお気軽にご相談ください。







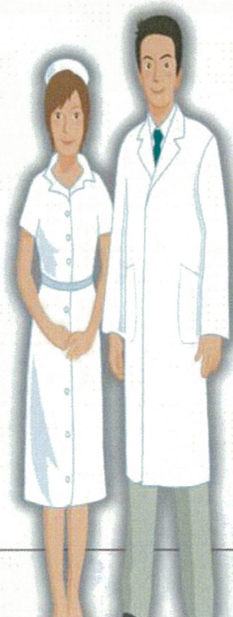
## がん相談支援センターのご案内

**場 所**

社会保険田川病院  
がん相談支援センター  
(中央棟 2階)

**対応時間**

午前9時～午後4時  
(月～金曜日)



## がん相談支援センターのご案内

**相談料金**

無料

**受付方法**

来院し、受付・相談窓口にて  
お申し出いただくか、  
お電話でご確認  
ください。





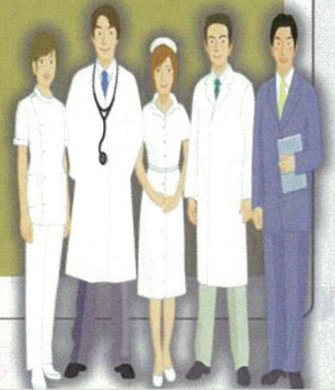
## がん相談支援センターのご案内

**連絡先**

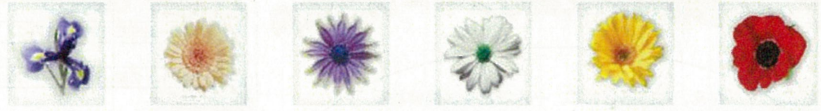
TEL 0947-44-0460 内線 5410

FAX 0947-44-0463

ご相談者のプライバシーは  
十分な配慮をしておりますので、  
お気軽にご相談ください。



# 九州・沖縄ブロック 地域相談支援フォーラム



北九州市立医療センター  
がん診療相談支援センター  
山中 和美

## 1. 広報



- 🌸 リーフレット
- 🌸 病院ホームページ
- 🌸 拠点病院コーナーの活用
- 🌸 連奏の発行：1回/2カ月、連携室と相談室の様子を情報提供。「れんそう」をもじって連奏に命名。
- 🌸 市政だより：北九州市の広報誌、平成22年12/15号に掲載
- 🌸 市民公開講座：北九州市立医療センター主催、毎月開催（平成22年3月第2回に講演）
- 🌸 患者会講演依頼：乳がん患者「あすかの会」
- 🌸 職員ハンドブック

# リーフレット



地域がん診療連携拠点病院  
北九州市立医療センター  
**がん診療相談支援センターのご案内**

**ご利用方法**

事前の申し込みは不要です。直接おいで頂くか、電話で ご相談下さい。

**相談日**  
月曜日～金曜日（休診日を除く）

**時間**  
9時～12時、14時～17時

**連絡先**  
093-541-1831

**対象者**  
がん患者様、ご家族の皆様、地域の方など当院の患者様、ご家族に限らずお

**相談料** 無料

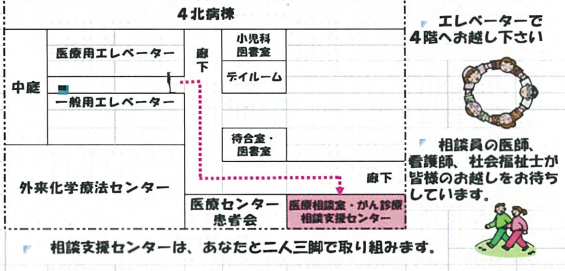
**場所** がん診療相談支援センター（本館4階、外来化学療法



「がん」と診断されて、一人で色々悩まれていますか？  
ご家族が「がん」と言われて、どうしたらいいのだろう、と悩まれていますか？  
相談支援センターでは、当院の外来や入院中の患者さん、ご家族の方、一般の地域の方々からの「がん」に関するお悩みについて、相談をお受けしています。

例えば、こんな相談を...お受けしています

- ★ がんについて一般的な医療情報  
例えば：乳がんってどんな病気？  
胃がんにはどんな治療法があるの？
- ★ がんの情報はどうして調べたいの？  
退院するけど、何か状態が変わったときに心配・・・
- ★ 近くに頼れる病院があればいいけど・・・



# 病棟廊下の掲示版



# 拠点病院コーナー

\* 本館～別館への渡り廊下  
半年ごとに診療科を変え、がんに関する情報を提供している。現在は、血液がん  
肝臓がん、胃がんについて情報を提示。他にも患者サロン  
のお誘いや冊子類の御案内などをしている。

リーフレット



# 連奏

▶院内広報誌：連携室・相談室からの色々な情報を発信。  
▶2カ月に1回のペースで各病棟、各医師、各部門に配布している。

北九州市立医療センター 医療連携室・医療相談室・がん診療相談支援センター



第1号 2009.8

『連奏』に思いを込めて

医療連携室・医療相談室・がん診療相談支援センターに関して、名前は聞いた事があるけど、そこで「一体何をしているのだろう」と思っている方がたくさんいるのでは・・・私たちの業務や毎日どんな事が起こっているのか、また地域の診療所の先生方の医療センターに対する思いや相談室に来られる患者さんの思いを、この『連奏』で共有できたらと思います。

なぜ『連奏』？ 医療連携室の「れん」、相談室の「そう」を文字で『連奏』。  
『連奏』とは、二人以上で同様の業務を同時に演奏する事を言います。私ども医療連携室と相談室と協力しながら、「心のハーモニー」を大切に取組んでいます。次号は私たちの業務を紹介します。これからの『連奏』の発行をお楽しみに。

《お知らせ》

## 医療連携研修会

を行います！

日時 平成21年8月18日(水) 19時～21時  
場所 ステーションホテル小倉

- 医療連携研修会 19時～20時  
挨拶 光山昌珠 院長  
連携アンケート結果報告等 丸山俊博 副院長  
各診療科の取り組み状況  
熊田俊郎 脳神経科主任部長  
廣瀬龍一郎 小児科主任部長  
小早川晶 緩和ケア主任部長
- 懇親会 20時～21時

普段、患者さんを紹介していただき、定着等で世帯になっている関係者、他病院の先生方が多数参加されます。地域の先生や連携室の方々と一緒に考えてお話しができる貴重な機会です。皆さん喜んでご参加下さい！

北九州市立医療センター 医療連携室・医療相談室・がん診療相談支援センター



第12号 2011.9

夏休みも終わり、少しずつ涼しくなる今日この頃・・・  
9月から医療連携室・医療相談室には新しいメンバーが加わり、  
嬉しくも毎日和気あいあい業務を行っています！それでは、新メンバーの紹介と改めて  
医療連携室・医療相談室の機能の紹介をさせていただきます！

### 医療連携室：本館1階 正面玄関横

- 【業務】  
・紹介状の受付業務  
FAXによる外来受診の予約/検査予約 (CT・MRI・PET・検査等)  
・受診・入院・退院の輸送業務 (FAXにて)  
・他の診療科からの各種問い合わせ、資料送付  
・各診療科への送付回収  
・受診患者の案内、案内 (診療科間の連絡や連絡の交付など)  
・問診録帳、登録簿による共有診療の連携と記録 etc・・・
- 【メンバー】  
地域医療連携推進室 戸米 麗亞  
地域医療連携推進室 黒木 静子  
地域医療連携推進室 杉本 優子  
事務 大久保 加奈子/永野 美子

### 医療相談室・がん診療相談支援センター：本館4階 旧4階病棟

- 【業務】  
・相談の対応、情報提供  
・転院申請/転院調整等の調整  
・セカンドオピニオン (輪郭から治療へ)  
・がん地域連携クリティカルパスに関する窓口調整  
・がん患者サロンの窓口業務 etc・・・
- 【メンバー】  
がん診療相談支援センター 看護師 山中 和実  
ソーシャルワーカー (MSW) 井上 いくみ/田中 陽子/高橋 桂子

### ★ 新メンバーからのご紹介です ★

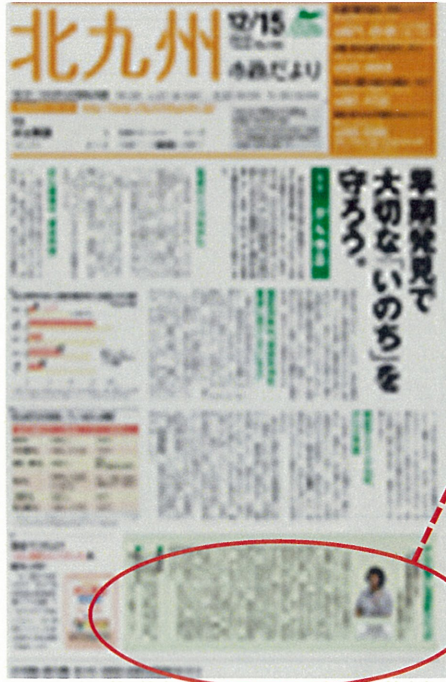
【事務：永野 美子 さん】  
9月1日から連携室に事務として入り  
ました。まだまだ慣れずからない  
ことも多いですが、がんのケアと  
思っていますのでよろしくお願いします。

【MSW：高橋 桂子 さん】  
9月1日より医療相談室に入  
職しました。まだ出勤日では  
ないことばかりですが、うちとも  
よろしくお話しします。



# 市政だより

平成22年12/15号



## がんに関する相談をどうぞ

市立医療センター 「がん診療相談支援センター」 (小倉北区馬借2丁目)

当支援センターでは、看護師やソーシャルワーカーが病院内のスタッフと連携しながら、相談に応じています。その内容はさまざまです。例えば、検診については「知人ががんになり、私も心配だ」「検診が受けられる病院を紹介してほしい」など。がんの告知を受け涙ぐむ患者さんや、「妻が乳がんになり、何をしたらいいのか」という家族の不安な思いなども受けます。相談員が患者さんや家族と一緒に考えることで、治療や問題解決に向けたサポートをしています。また、「がんにならないためにはどうしたらいいか」という相談には、●バランスのとれた栄養を取る ●たばこは吸わない—など「がんを防ぐ12カ条」を示し、日ごろの生活習慣の改善をお勧めしています。相談は無料ですので、どなたでもお気軽にご利用ください。

### ■相談日時

月～金曜日 (祝・休日、12月29日～1月3日は除く) の9～12時と14～17時

■お問い合わせ先TEL093・541・1831 内線2109



相談員  
山中和美さん

相談支援センターとは

がん診療連携拠点病院には、『相談支援センター』があります。

『相談支援センター』では、がんのことやがんの治療について知りたい、今後の療養や生活のことが心配など、がんの医療にかかわる質問や相談にお答えしています。

佐賀大学医学部附属病院では、地域医療連携室内に『相談支援センター』を設置しており生活全般の相談ができる医療ソーシャルワーカーが、質問や相談をお受けしています。

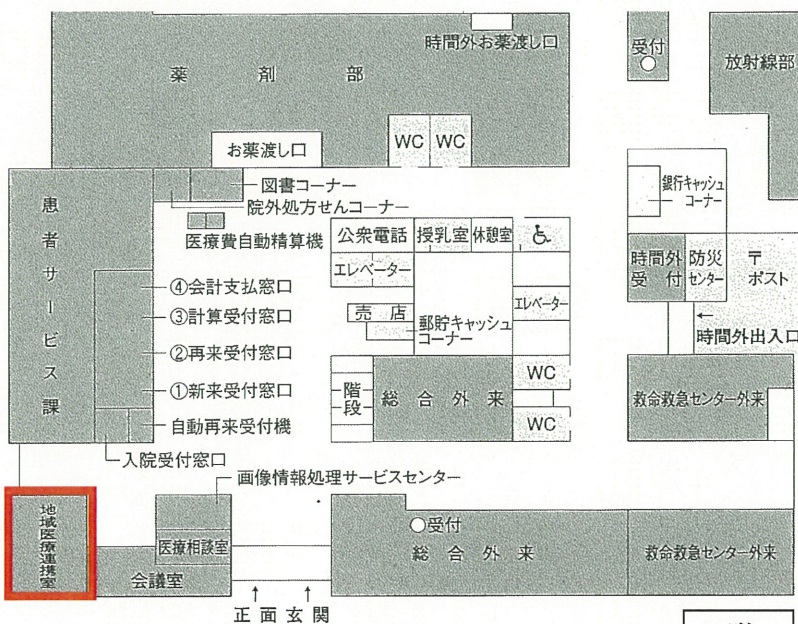
※相談は無料です。

※『相談支援センター』は、相談者の担当医に代わって  
診断や治療についての判断をするところではありません。



<佐賀大学医学部附属病院 相談支援センター>

名称	地域医療連携室		
電話	0952-34-3113(直通)	FAX	0952-34-2071
対応時間	平日 9 時 00 分～16 時 00 分	担当者	医療ソーシャルワーカー、看護師
対象の制限	なし	予約要否	要
料金	無料	制限時間	なし



1 階

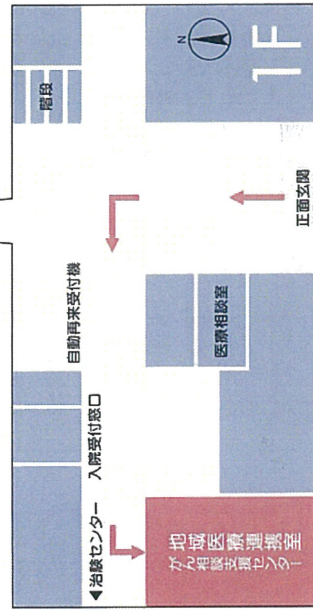
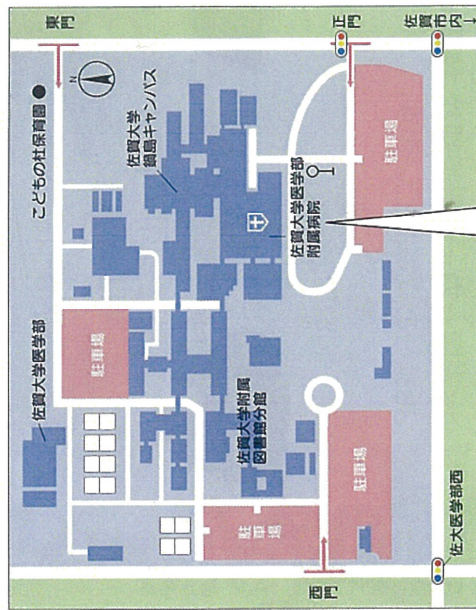


がん診療連携拠点病院

佐賀大学医学部 附属病院

# がん相談支援センター

案内図



がん診療連携拠点病院

佐賀大学医学部 附属病院

Saga Medical School Hospital



〒849-8501 佐賀県佐賀市鶴島五丁目1番1号

TEL 0952-31-6511 (代表)

# がん相談支援センター

対応時間：平日 9:00～16:00

TEL 0952-34-3113 (直通)

FAX 0952-34-2071 (直通)

# がん相談支援センター



A-6

佐賀大学医学部 附属病院  
Saga Medical School Hospital





# がん相談支援センターとは

がん診療連携拠点病院には、「がん相談支援センター」があります。「がん相談支援センター」では、**がんのことがやがんの治療について知りたい、今後の療養や生活のことと心配など、がんの医療にかかわる質問や相談にお答えしています。**

佐賀大学医学部附属病院では、地域医療連携室内に「がん相談支援センター」を設置しており、生活全般の相談ができる医療ソーシャルワーカーや看護師が、質問や相談をお受けしています。



## 相談内容例

- 療養上の相談
- 在宅療養に関する相談
- 介護保険など福祉サービス利用に関する相談
- 医療費に関する相談
- その他、誰かに聞いて欲しいことがある

ご相談は窓口にご直接お越しいただく方法と、電話でお話を伺う方法があります。対面での相談をご希望の方は、出来れば事前にご予約をおねがいします。



◎がん相談支援センター  
TEL 0952-34-3113 (直通)  
対応時間：平日 9:00～16:00

※「がん相談支援センター」は、相談者の担当医に代わって診断や治療についての判断をするところではありません。  
※相談料は無料です。  
※相談内容の秘密は守ります。  
※相談することにより不利益が生じることはありません。

## 相談内容について…

- 入院や外来治療の医療費が心配。
- 退院と言われたけど、とても家では介護できない。
- 息子夫婦と同居しているが、共働きで日中一人になってしまう。
- 介護保険等の社会保障、福祉制度について知りたい。
- 入院して仕事をずっと休んでいる。
- 患者会について知りたい。

…など相談内容は様々です。



# 『患者サポート室』をご存知ですか？

医療費はどのくらい  
かかるのかな。

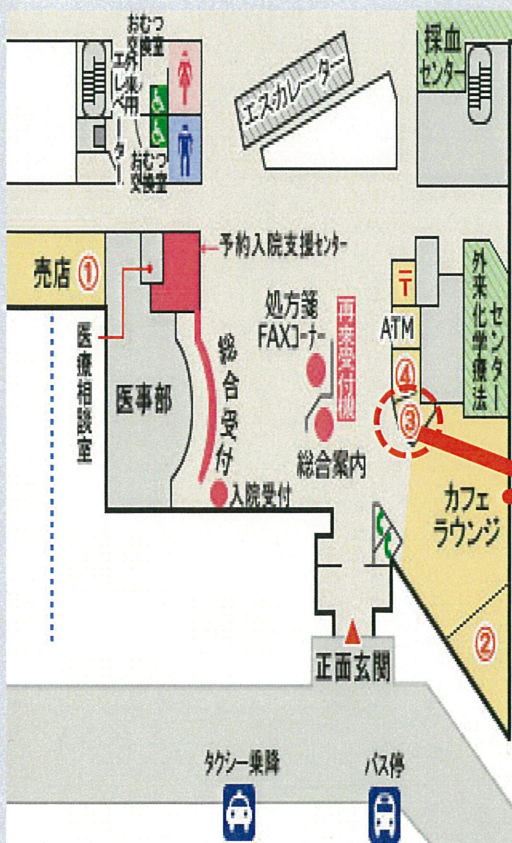
こんな事、  
聞いてもいい  
のかな？

がんの告知を受けま  
した。話を聞いてほ  
しい。

こういう時は  
患者サポート室へ  
行ってみよう！

何科を受診し  
たらいいんだ  
ろう？

病状の説明を受け  
ましたが、難しくて、  
よくわかりませ  
んでした。



看護師またはソーシャ  
ルワーカー等が対応い  
たします。  
直接お訪ねいただくか、  
お電話でも構いません  
ので、お気軽にご相談  
ください。



受付時間：  
月～金曜日  
(祝日・年末年始は除く)  
8:30～16:00  
TEL:0957-52-3121  
患者サポート室  
(担当:森・浦山)

# ひとりで悩んでいませんか？

医療・介護・福祉の相談窓口

## まちななかラウンジ



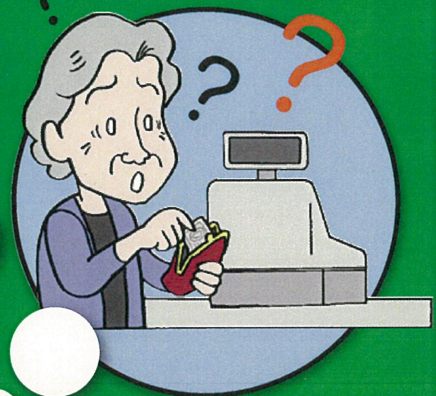
病気《がん他》



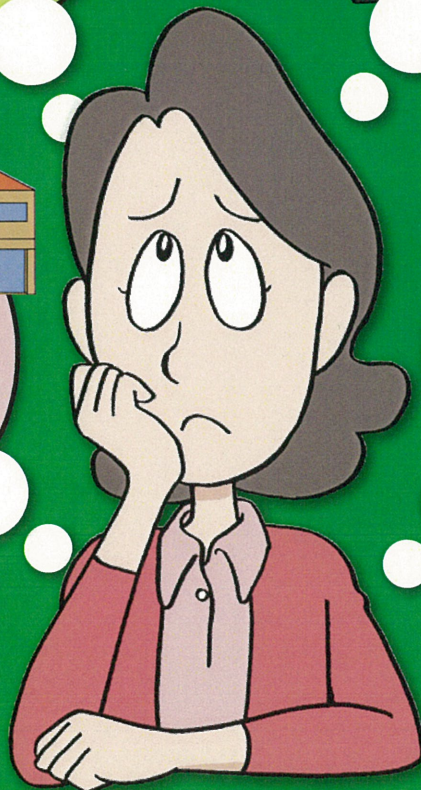
在宅福祉



介護



認知症



長崎市包括ケア まちななかラウンジ

TEL 095-893-6621 FAX 095-826-3021

相談時間 [月～金 / 9:00～17:00] [土曜日 / 9:00～12:00]



長崎市江戸町6-5 江戸町センタービル2階

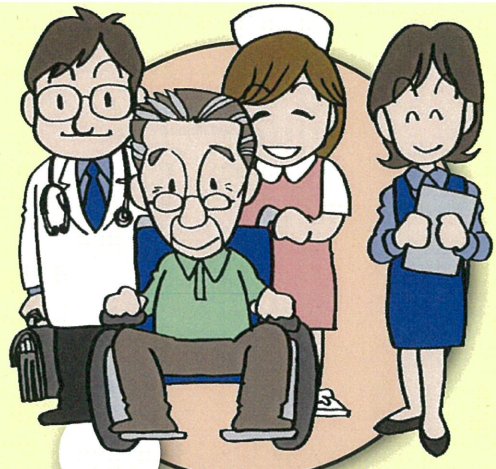
# ひとりで悩んでいませんか？

医療・介護・福祉の相談窓口

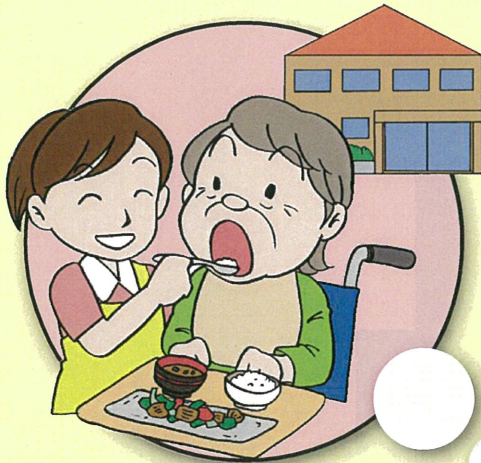
## まちななかラウンジ



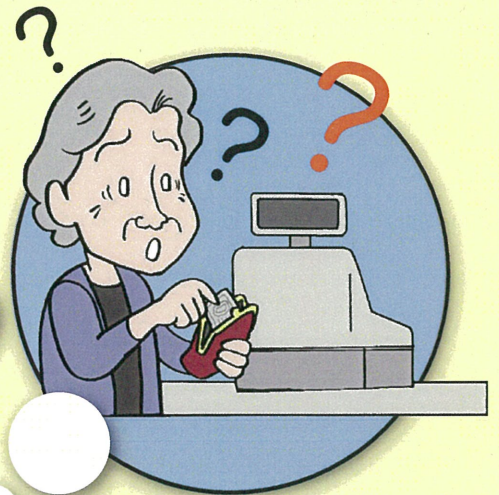
病気《がん・難病他》



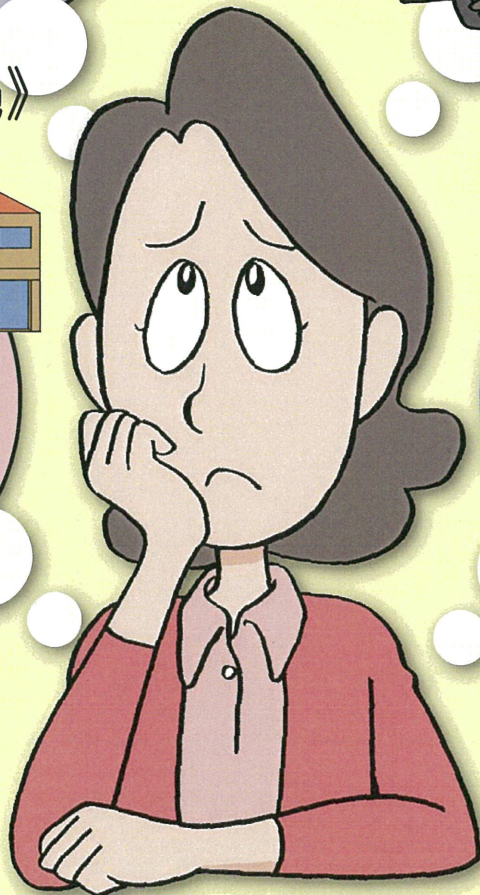
在宅福祉



介護



認知症



長崎市包括ケアまちななかラウンジ

TEL 095-893-6621 FAX 095-826-3021

相談時間 [月～金 / 9:00～17:00] [土曜日 / 9:00～12:00]



長崎市江戸町6-5 江戸町センタービル2階

## 長崎市包括ケア まちななかラウンジ

がんや難病などにより療養を余儀なくされた患者さんやご家族が、住み慣れた地域で安心して生活するために必要な、医療や介護・福祉に関する相談をお受けする総合相談窓口です。  
専門のスタッフが相談に応じ、適切なアドバイスを行いますので、あなたも一人で悩まず、ご相談ください。

### 総合相談(無料)

#### 医療に関する具体的相談事例

- ・がんと診断されたが、治療や副作用について知りたい
- ・病院以外の場所(自宅や施設)で療養したい

#### 介護に関する具体的相談事例

- ・介護保険サービスを使うにはどうしたらいいの?
- ・認知症のことを学びたい
- ・足腰が痛くて買い物やごみ出しが大変だけど、手伝ってくれる人もいない

4月から、難病患者のかたやご家族の相談をお受けする専任の職員を配置しました。

#### 具体的な相談事例

- ・どの病院にかかればいいのか知りたい
- ・医療費の補助制度や自宅で利用できるサービスについて知りたい

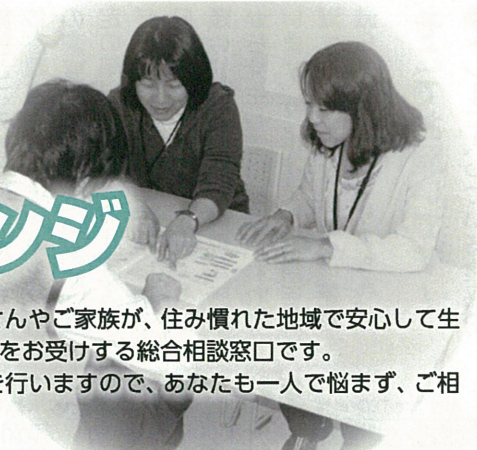
### 施設情報

**所在地** 〒850-0861  
江戸町6-5 江戸町センタービル2階

**開設時間**  
平日…午前9時～午後5時  
土曜日…午前9時～正午  
※日・祝日は、お休み

**アクセス**  
中央橋バス停から徒歩3分  
西浜町電停から徒歩3分

**問い合わせ**  
長崎市包括ケアまちななかラウンジ  
☎ 893-6621 ファクス 826-3021



### 講演会・交流会(無料)

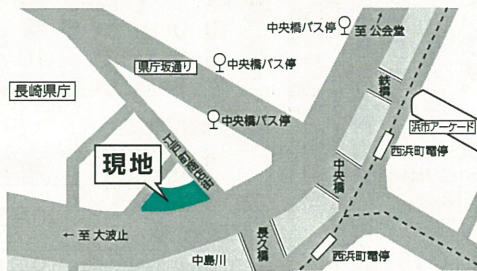
講演内容や日時などは、毎月「元気予報」のページでお知らせしています。お気軽にご参加ください。

#### まちななかサロン

患者さんやご家族、市民を対象に、医療や介護・福祉に関する講演会や交流会を開催しています。

#### 在宅医療などに関する講演会

公民館などで、地域の住民のかたや医療、福祉関係者を対象に、在宅医療などに関する講演会を開催しています。



一人で悩まないで借金問題解決は専門家にお任せを!!

相談無料/費用分割可

完全予約制

例えば

お悩みに。

- 住宅を処分せずに債務整理をしたい
- 自己破産をせずに債務整理をしたい
- 月々の返済を少なくしたい
- 元金がなかなか減らない
- 利息を払いすぎているかも etc...

任意整理

個人再生

自己破産

司法書士法人MCP

〈アクセス〉  
大波止電停から徒歩2分  
文明堂本店裏、江戸町公園前

司法書士 筒井 典房 認定番号 第329015号  
長崎市江戸町1番17号 新江戸町ビル3階

☎0120-83-7278 TEL.095-818-7278

<http://nagasaki-mcp.com>

司法書士MCP

検索

携帯電話はこちらからどうぞ



対=対象 日=日時 期=期日・期間 時=時間 曜=曜日 所=場所 内=内容 テ=テーマ 講=講師  
 定=定員 費=参加費・受講料 持=持ってくるもの 抽=抽選 申=申し込み 選=選考 他=その他 問=問い合わせ

特集

市政

長崎市民

「こ」意見  
 プレゼント

生活情報

健康

子育て

福祉・税

被爆者援護

講演・講座

もよおし

おしらせ

募集

# 長崎市のごみ処理施設などのダイオキシン類は排出基準以下でした ダイオキシン類の測定結果を報告します

ダイオキシン類とは、ものを燃やしたときに発生するもので、一定量を超えると自然や人体などに悪い影響を与えることがあります。

**ダイオキシン類には厳しい排出基準が**、ダイオキシン類の排出を制限するため、国は厳しい排出基準を設け焼却施設などの濃度測定を義務づけています。長崎市では、ごみ焼却施設とごみ埋立処分場、もみじ谷葬斎場でダイオキシン類の濃度を測定しています。測定の結果は下のとおりです。

**ダイオキシン類を減らすには？**  
 日本で発生するダイオキシン類の約9割が、ごみ焼却施設から発生しているといわれています。ダイオキシン類を削減するためには、ごみの量を減らさなければなりません。

## そこでもお願いです！

●トレーに入っている食品や使い捨ての商品など、ごみになるものはできるだけ買わないようにしましょう。なお、トレー等のプラスチック製容器包装を捨てる場合は、汚れて

いるものは軽く水洗いするが、ふき取ってください。また、分別を徹底してください。●葬斎場では、副葬品（故人の愛用品）を棺に入れられないなどのご協力を。

**測定結果表の単位について**  
 1ng（ナノグラム）…10億分の1グラム  
 1pg（ピコグラム）…1兆分の1グラム  
 TEQ（毒性等量）…ダイオキシン類の毒性の強さを表す数値。排ガスなどには数種のダイオキシン類が含まれていて、それぞれに毒性の強さが異なります。そこで最も毒性が強いものを1とし、ほかのダイオキシン類の毒性の強さを換算しています。

**ごみ焼却施設**  
 東工場 戸石町 西工場 末鉢町 子巨

煙突から出る排ガス 単位：ng-TEQ/m<sup>3</sup>N

測定場所	測定日	測定値
東工場	1号炉	9月15日 0.0098 12月22日 0.033
	2号炉	5月27日 0.00011 11月24日 0.00045
西工場	1号炉	5月11日 0.083 10月19日 0.069
	2号炉	8月10日 0.076 12月14日 0.082

出基準1ナノグラムを下回っています。※0℃1気圧における排ガス1立方メートル中の毒性等量を測定

**飛灰** ごみを焼却したときに集めたもの。長崎市では、飛灰中の重金属などが外に出ないよう前処理をしているので、基準は適用されません。※飛灰1グラム中の毒性等量を測定

**焼却灰** みの燃焼後、炉に残る燃え殻。国の排出基準3ナノグラムを下回っています。※焼却

飛灰 単位：ng-TEQ/g

測定場所	測定日	測定値
東工場	1号炉	9月15日 0.18 12月22日 0.33
	2号炉	5月27日 0.17 11月24日 0.26
西工場	1号炉	5月11日 0.23 10月19日 0.17
	2号炉	8月10日 0.24 12月14日 0.21

焼却灰 単位：ng-TEQ/g

測定場所	測定日	測定値
東工場	1号炉	9月15日 0.0035 5月27日 0.0022
	2号炉	5月11日 0.0063 8月10日 0.015

灰1グラム中の毒性等量を測定

**ごみ埋立処分場** 三京クリーンランド埋立処分場（三京町）、東工場埋立処分地（戸石町）

**浸出水処理水** ごみ埋立処分場では、処分場に入り込む雨水などを害のない状態に処理し、川に放流しています。国の排出基準10ピコグラムをこぐラムを下回っています。※放流水1リットル中の毒性等量を測定

**もみじ谷葬斎場** 測定

浸出水処理水 単位：pg-TEQ/L

測定場所	測定日	測定値
三京クリーンランド埋立処分場	10月31日	0.00039
東工場埋立処分地	9月10日	0.0011

煙突から出る排ガス 単位：ng-TEQ/m<sup>3</sup>N

測定場所	測定日	測定値
9号炉	2月9日	0.18

●問い合わせ●  
 環境整備課 ☎829-1257  
 もみじ谷葬斎場 ☎861-0298

和型・洋型

墓石代  
工事代  
彫刻代  
消費税

墓地付  
墓石セット  
150万円

今ならお盆に間に合います。  
 〈長崎港を一望できる墓苑〉

**150**墓地が付いて  
 万円で墓が建つ！  
 安心のセット価格です！！

大型駐車場完備 田上バス停より車で5分

財団法人 清和  
**港ヶ丘パーク墓苑**

お墓に関する様々なご相談を承っております。お気軽にご相談ください。

☎095-822-0711

港ヶ丘パーク墓苑 検索

すぐご納骨できます。

永代供養 合祀墓

宗教自由

永代埋蔵料+永代管理料(供養料含む)  
 2名様(ご夫婦等) 40万円  
 1名様 30万円

永代供養 納骨堂

宗教自由

永代埋蔵料+永代管理料(供養料含む)  
 2名様(ご夫婦等) 65万円  
 1名様 50万円

こんな方にごそ、おすすめします。

単身の方、お墓を受け継ぐ人(お子様やご親戚)のいらっしゃる方、お墓が遠くにあるのでなかなかお参りができない方や改葬されたい方、お墓の費用のことで悩んでおられる方。ご事情があつてご遺骨を親戚のお墓や寺院に預けておられる方。

# リーフレット(外)

## 相談日時

### 地域医療連携センター

月～金曜日（祝祭日除く） 8：30～17：30

Tel 096-373-5717 / 096-373-5766

### がん相談支援室

月～金曜日（祝祭日除く） 8：30～17：30

Tel 096-373-5676

### 難病相談室

毎週 火曜日・金曜日 9：00～17：00

Tel 096-373-5690

### 建物配置図 (外来診療棟1階)



熊本大学医学部附属病院

## 相談室のご案内

患者様・ご家族の皆様の治療生活を支援いたします

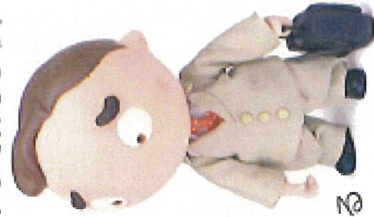
地域医療連携センター  
がん相談支援室  
難病相談室



# リーフレット(内)

## 相談室では

患者様が安心して療養生活が送れるように、病気によって生じる心配事や不安なことについての解決のお手伝いができるようご相談をお受けしております。



## たとえば・・・

- ◆ 医療費について心配なことがある
- ◆ 入院して収入が減り生活に困っている
- ◆ 介護保険や障害者サービスについて知りたい
- ◆ 自宅退院になるが、退院後の生活が心配
- ◆ 病院や施設の情報を知りたい
- ◆ 訪問看護ステーションについて知りたい
- ◆ がんのことや治療について知りたい
- ◆ ホスピスや緩和ケアについて知りたい
- ◆ セカンドオピニオンを受けたいがどうしたらいいか
- ◆ 患者会について知りたい・・・など

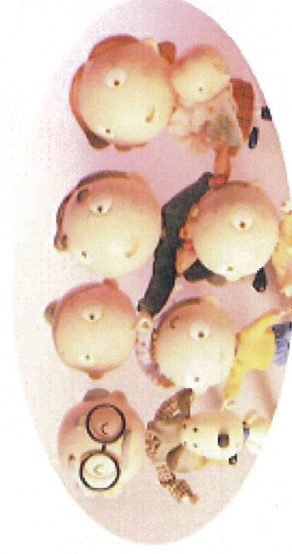
## 難病相談室では、

患者会や様々な催し、他県の情報なども提供しておりますのでお気軽にお立ち寄り下さい。大学病院を受診されてなくても、熊本県内にお住まいの患者様やご家族が対象です。

## がん相談支援室では、

がんに関する市民向け講座のお知らせ、パンフレット・資料の展示など、情報提供を行っています。

- ※ 秘密は厳守いたします。
- ※ 無料ですので、お気軽にご相談下さい。
- ※ 電話でのご相談も可能です。





# ポスター

## 相談のご案内

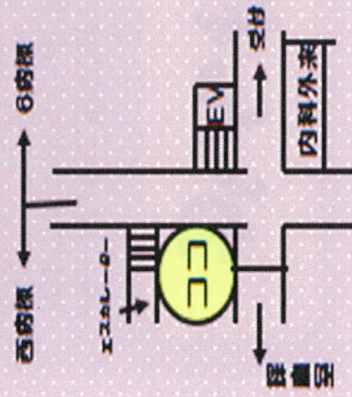
当院では患者さま、ご家族からのご相談をお受けしています。

例えば・・・

- 家に帰ってからの生活が不安・・・
- 介護保険のことが知りたい・・・
- 医療費の支払いが心配・・・

ご相談は無料です。プライバシーは厳守します。

### 【相談場所】



外来診療棟 1F

### 【相談時間】

月～金曜日（祝祭日をのぞく）

8：30～17：15

### 【連絡先】

096-373-5717/5766

### 【担当】

看護師長・医療ソーシャルワーカー

難病相談員（火・金）

地域医療連携センター

がん相談支援室

難病相談室

# ポスター

## がん相談支援室

がん相談支援室は、がんセンターの相談窓口として、平成19年4月に設置されました。

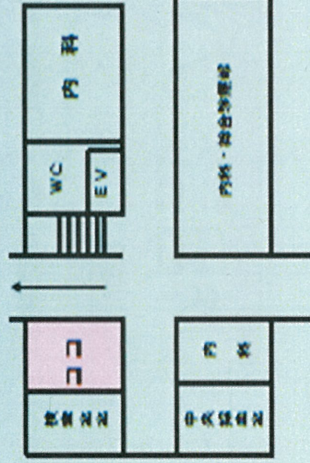
がんに関する相談・情報提供を行っている窓口です。

### 主な相談内容

- がんのことや治療について知りたい。
- 今後の療養や生活のことが心配。
- ホスビスや緩和医療について知りたい。
- セカンドオピニオンを受けたいがどうしたらよいか。

がんを抱えながら生活している患者さまに、その人らしく過ごしていただけるようにお手伝いをさせていただきたいと思っておりますので、お気軽にお問い合わせください。

中央診療棟・5階



お問い合わせ先

がんセンター

◇相談受付日時◇  
月～金曜日（祝祭日除く）

8：30～17：00迄

◇連絡先◇

096-373-5676

外菜診療棟1F



KKT Dr:テレビピピ

HOME 最新情報 メディカルレポート 過去のO.A. スタッフブログ 情報基盤の申込み 求人情報

最新の記事

**中 井 博子**

がん治療の最新情報



がん相談支援室

最新の記事

**武田 悠子**

がん相談支援室



**武田 悠子**

がん相談支援室



**武田 悠子**

がん相談支援室



最新の記事

がん相談支援室

がん相談支援室

がん相談支援室

**1 がん相談支援室が院内で活躍 院内共有 生かす力**

がん相談支援室の役割は、院内の医師や看護師、薬剤師等が、患者さんに提供している医療サービスに、がん相談支援室が加わり、患者さんの生活の質を向上させることにある。

がん相談支援室は、がん患者さんやそのご家族、医療従事者などから、がんに関する様々な相談を受け、がんに関する情報を提供し、患者さんの生活の質を向上させることにある。

がん相談支援室は、がん患者さんやそのご家族、医療従事者などから、がんに関する様々な相談を受け、がんに関する情報を提供し、患者さんの生活の質を向上させることにある。

**2 がん相談支援室が院内で活躍 院内共有 生かす力**

がん相談支援室の役割は、院内の医師や看護師、薬剤師等が、患者さんに提供している医療サービスに、がん相談支援室が加わり、患者さんの生活の質を向上させることにある。

がん相談支援室は、がん患者さんやそのご家族、医療従事者などから、がんに関する様々な相談を受け、がんに関する情報を提供し、患者さんの生活の質を向上させることにある。

がん相談支援室は、がん患者さんやそのご家族、医療従事者などから、がんに関する様々な相談を受け、がんに関する情報を提供し、患者さんの生活の質を向上させることにある。

**3 がん相談支援室が院内で活躍 院内共有 生かす力**

がん相談支援室の役割は、院内の医師や看護師、薬剤師等が、患者さんに提供している医療サービスに、がん相談支援室が加わり、患者さんの生活の質を向上させることにある。

がん相談支援室は、がん患者さんやそのご家族、医療従事者などから、がんに関する様々な相談を受け、がんに関する情報を提供し、患者さんの生活の質を向上させることにある。

がん相談支援室は、がん患者さんやそのご家族、医療従事者などから、がんに関する様々な相談を受け、がんに関する情報を提供し、患者さんの生活の質を向上させることにある。

**4 がん相談支援室が院内で活躍 院内共有 生かす力**

がん相談支援室の役割は、院内の医師や看護師、薬剤師等が、患者さんに提供している医療サービスに、がん相談支援室が加わり、患者さんの生活の質を向上させることにある。

がん相談支援室は、がん患者さんやそのご家族、医療従事者などから、がんに関する様々な相談を受け、がんに関する情報を提供し、患者さんの生活の質を向上させることにある。

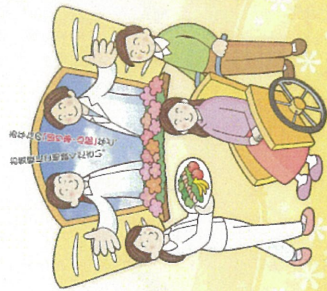
がん相談支援室は、がん患者さんやそのご家族、医療従事者などから、がんに関する様々な相談を受け、がんに関する情報を提供し、患者さんの生活の質を向上させることにある。





# 相談支援センターのパンフレット

## 相談窓口のご案内



（相談は無料です。利用申請書の提出は任意です。）

あなたの「困り事・心配」など、  
お気軽にご相談ください。

相談は、**無料**です。内容や個人の秘密は厳守されます。

**相談時間**  
月曜日～金曜日  
(午前9時～午後4時)

**場所**  
2階205番  
相談支援センター

相談支援センター ☎ 096-351-8524  
医療相談 ☎ 096-351-1022  
受付時間/月～金曜日、午前9時～午後4時

## 医療・看護相談

医療や看護についてどんなことでも  
気軽にご相談ください!!  
あなたに合った情報を提供します



がん相談は外来がん  
治療センター2階  
「がん相談コーナー」で  
受け付けております。



「がん相談」  
にご相談ください

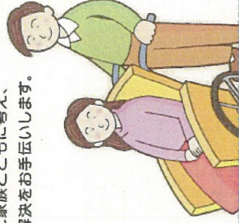
## 相談してみませんか？

- 痛みや体のつらさが続いているなど症状に悩むこと
- 気持ちの落ちこみがある
- 治療や検査について心配がある
- 家で暮らしたいけど心配、どうしたらいいのか相談したい
- かかりつけを探したい、転院先の病院について知りたい
- セカンドオピニオン(別の病院でも話を聞きたい)について知りたい
- こんな症状のとき、どこにかかればいいのか相談したい



## 福祉相談

病気やケガをすると、  
健康な時になかったような  
心配事が生じることがあります。  
その問題について、患者さんや  
ご家族とともに考え、  
解決をお手伝いします。



## こんな心配事はないですか？

- 治療が高額になり支払いが心配だ
- 病気や障害で仕事ができなくなった  
(今後の生活や仕事のことがか不安)
- 身体に障害が残ったため、多くの家では暮らしにくい  
(車いすや手すりがあったら生活しやすい)
- 薬で認知症(痴呆)の高齢者を介護している  
(介護が負担になっており、リフレッシュしたい)
- 乳がん・ストマ、高度脳機能障害やHIVの  
患者会を知りたい
- 判断能力がない知的障害者や認知症高齢者、  
身近な親族がおらず財産管理ができない
- 高齢者や障害者に対する福祉施設や制度を知りたい

※このほかにも法律や社会制度に助けを必要としている  
ことがあったら遠慮なくご相談ください。



＜2F フロアマップ＞

医療法人社団 済生会熊本病院 相談支援センター  
〒961-8505 熊本県熊本市東区大町1-1-1  
TEL: 096-351-1022 FAX: 096-351-1023  
E-MAIL: support@jsh.or.jp

# 大分大学医学部附属病院 がん診療相談支援室のご案内

がんの医療にかかわる質問や相談などお気軽にご相談下さい



相談窓口 : がん診療相談支援室受付  
受付時間 : 08:30～17:00(土日祝日は休み)  
電話 : **097-586-6376**  
担当者 : 専任看護師、医療ソーシャルワーカー  
事務、必要に応じて当院の専門職

**匿名でもOK 予約は不要 秘密は守ります 無料**

## （がん患者・家族の交流会のご案内）

毎月第一金曜日 14時30分～開催 しています。  
がんの患者さん、およびご家族の方であれば  
どなたでも参加できます。

ひとりで悩まないで、一緒に話しませんか？

同じ経験をした仲間だからこそ、分かりあえる・・・  
がんでお悩みの方、同じ病気を持つ人とお話してみたい方、  
どうぞお気軽にご参加下さい。

（参加費・事前申込みは不要です）

### ～ 参加された方のご感想 ～

「一人ではないと思えて前向きな気持ちになりました。」

「体験者の方の話を聞くことができ、心の痛みを分かってく  
れるので、とても気持ちが楽になりました。」

「悩みを話すことで孤立感や絶望感が和らぎました。」

「場の力、この場の力を感しました。本当に楽しかったです。」

「皆さんの話を聞くと、安心してまた生活ができるんじゃないかと  
望みが強くなりました。」

「家族の支え方を相談したくて来ました。考え方をいろいろ広げること  
ができました。ぜひまた参加させていただきたいと思います。」



**がん診療相談支援室の受付はこちらです。  
どうぞお気軽にご相談ください。**

## ～こんな時には相談支援室をご利用下さい～

### がんについて「知りたい」とき

がんに関する情報はとても多く、自分の状況に合ったもの、自分にとって役立つものを見つけるのは大変です。診断されて間もない時期はなおさらです。信頼できる情報源をもとに、分かりやすく説明したり、無料の冊子をはじめ、様々な資料を紹介します。



### 療養生活のことについて「聞いてみたい」とき

あなたや家族ができるだけ快適な療養生活をおくることが、できるように不安や困ったことがあれば、気軽にご相談下さい。

例えば、通院で治療を受けているときに、副作用や合併症のことだけでなく、自宅での生活や食事のこと、介護保険や往診・訪問看護、健康食品やサプリメントなど



### 自分の考えを「伝えたい」とき

担当医をはじめとする医療者に、あなたが考える治療やケアについての疑問や希望をうまく伝えられないとき、あるいは何を聞けばよいのか分からないとき、質問したり確認したりしておくべき内容について一緒に考えます。



### 心の悩みを「誰かに聞いて欲しい」とき

つらい気持ちを家族や友人に打ち明けられない方、あるいはひとりで考え込んでしまっている方には、まずつらい気持ちを傾聴することから支援を始めます。気持ちが少し落ち着いてきたら、これからの治療や生活について、どうすればよいかということも一緒に考えていきます。



### がんの治療について「理解して納得したい」とき

いくつかの選択肢を示されても、担当医が説明したことの  
内容が理解できなければ、納得いく治療法を選ぶことは  
困難です。医学情報を一緒に整理して理解するのを助  
けます。



### 生活や経済的なことで「心配がある」とき

治療を受けていく中で、仕事や家事、育児などの生活や、医療  
費や生活費などの経済的なことで心配になったり困ったりする事  
があるかもしれません。活用できる さまざまな助成・支援 制度  
や介護・福祉サービスなど利用できる制度や支援の仕組みを一  
緒に探し、手続きについて説明します。

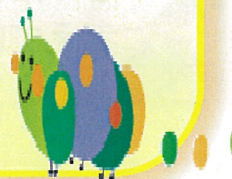


### 「家族のことも相談してみたい」とき

ご家族も、あなたと同じように不安になったり、悩んだり  
しています。ご家族のつらい気持ちに耳を傾けた上で、必  
要な情報の提供や解決の糸口を見つける支援をします。

### ～ご利用された方の声～

- ・ もっと早く相談すれば良かった
- ・ 退院後も食事のことや生活のことを相談できるので  
安心です
- ・ 先生への質問のしかたが分かりました
- ・ 話を聞いてもらって、気持ちが楽になりました
- ・ 医療費の相談にのってもらって助かりました
- ・ 知りたい情報を教えてもらって迷いがなくなりました





# がん診療相談支援室のご案内

ひとりで悩まないで お気軽にご相談ください

がんにつわる不安や悩み、疑問や知りたいことなどの相談に応じています。がんでお悩みの患者さまやご家族、地域の皆さま、医療関係者の方々、どうぞお気軽にご相談下さい。

## ★ 相談支援室をご利用された方の声 ★

- ・ もっと早く相談すれば良かった
- ・ 退院後も食事のことや生活のことを相談できるので安心です
- ・ 先生への質問のしかたが分かった
- ・ 話を聞いてもらって、気持ちが楽になりました
- ・ 医療費の相談にのってもらって助かった
- ・ 知りたい情報を教えてもらって迷いがなくなった
- ・ 情報がないのは損だと思った

匿名でもOK 予約は不要 (電話・面談) 相談は無料 秘密は守ります



がん診療相談支援室の受付はこちらです。  
どうぞお気軽にご相談ください。

相談窓口： がん診療相談支援室受付

受付時間： 08:30~17:00

(土日祝日は休み)

電話： 097-586-6376

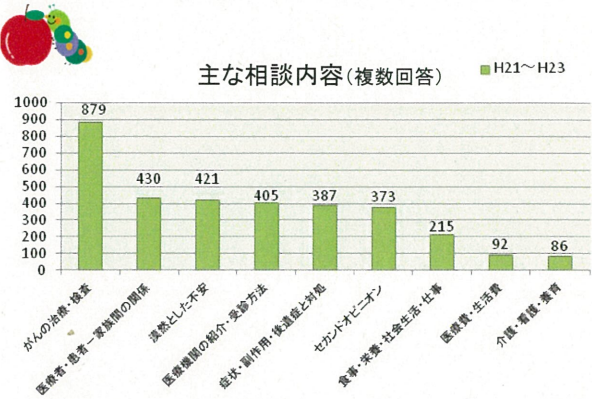
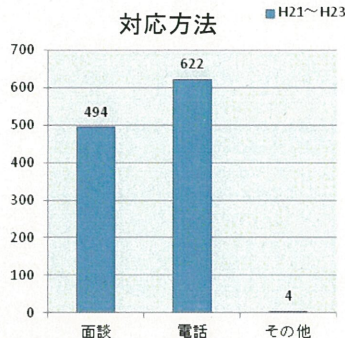
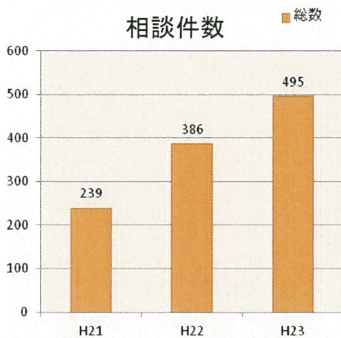
担当者： 専任看護師、  
医療ソーシャルワーカー  
事務

必要に応じて当院の専門職



# がん診療相談支援室のご案内

病気と向き合うことは、納得いく医療を受けるための第一歩です。そのためには、自分の病気や治療法について十分に理解する事が大切です。特に、がんの治療・療養において情報は“力”となります。治療やケアを受ける上で、正しい情報を上手に集めることが重要になります。しかし、患者さんやご家族が自分たちの悩みを他の人に話したり、病気のことを打ち明けたり、経済的なことを相談したりすることは難しいものです。こんなときは「がん診療相談支援室」にご相談下さい。大分大学医学部附属病院にかかっていなくても、どなたでも無料でご利用できます。がん専門相談員としての研修を受けたスタッフが信頼できる情報に基づいて、がんの治療や療養生活全般の質問や相談をお受けしています。ご相談者が、問題解決への次の一歩を踏み出せるように支援いたします。



相談窓口：がん診療相談支援室受付  
 受付時間：08:30～17:00（平日）  
 電話：097-586-6376  
 ※ 相談無料・予約不要・匿名OK

## ～ご利用された方の声～

「相談して気持ちのブレがなくなりました。これから納得して治療を受けられます。」  
 「力強い味方ができた思いです。これからも相談にのってください。」  
 「自分で調べてもインターネットは情報が多すぎて混乱します。相談室へ相談することで正確な情報を得ることができました。情報を知らないことは損ですね。」  
 「がん治療は医療費が大変なんです。相談にのってもらって助かりました。」  
 「どこに相談したら良いかわからず、ずっと悩んでいました。相談できる場所が分かったので、今後は安心です。」

## “がん患者・家族の交流会”を開催しています

がんの患者さん、家族の方であれば  
どなたでも参加できます！

ひとりで悩まないで一緒に話しませんか？

おなじ経験をした仲間だからこそ分かりあえる！

がんでお悩みの方、同じ病気を持つ人とお話ししてみたい方は、

どうぞお気軽にご参加ください

（参加費・事前申込みは不要です）

日時：毎月第一金曜日 14時30分～16時

場所：大分大学医学部附属病院

医学図書館1階 視聴覚室

※ 院内ポスターやホームページで

開催のお知らせをしています

お問い合わせは、がん診療相談支援室まで！

（文責 がん診療相談支援室 上玉利 由美子）



お気軽にご相談ください

ピア・サロ

～ 和<sup>わ</sup> 希<sup>き</sup> 愛<sup>あい</sup> 会<sup>あい</sup> ～

今後の開催予定日

平成 25

1月 11日(金) 4月 5日

(金)

2月 1日(金) 5月 10日

時 間: 14:30 ~ 16:00

場 所: 大分大学医学部附属病院 医学図書館1階

視聴覚室

がんの患者さん、およびご家族の方であれば  
どなたでも参加できます。

どうぞ、お気軽にご参加下さい！

(参加費無料・事前予約はいりません。)

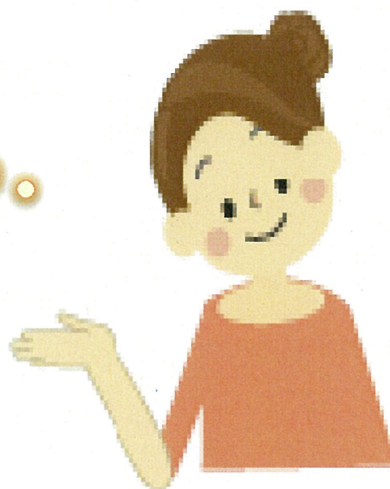
ひとりで悩まないで…  
一緒に話しませんか？

(お問い合わせはこちらへどうぞ)

大分大学医学部附属病院 外来フロア 1階

がん診療相談支援室

TEL:(097)-586-6376



# ピア・サロン わ き あい あい 和希愛会とは・・・？

“がん患者さんや、ご家族の交流会”です。  
 がんの患者さん、ご家族の方であればどなたでも参加できます。  
 ひとりで悩まないで一緒に話しませんか？  
 おなじ経験をした仲間だからこそ分かり合える。  
 がんでお悩みの方、同じ病氣を持つ人とお話してみたい方は、  
 どうぞお気軽にご参加ください。  
 (参加費・事前申込みは不要です)

**和 (わ) ……和める場所**  
**希 (き) ……希望を持てる場所**  
**愛 (あい) ……自分を愛おしく思い、大切な人を愛おしく思える場所**  
**会 (あい) ……仲間と出会える場所**

このような会で、あり続けたいと思っています

**日時：毎月第1金曜日 14時30分～16時**

**場所：大分大学医学部附属病院 医学図書館1階 視聴覚室**



# 心配なことありませんか？ ひとりで悩んでいませんか？ ...

## ～ がん相談支援室のご案内 ～

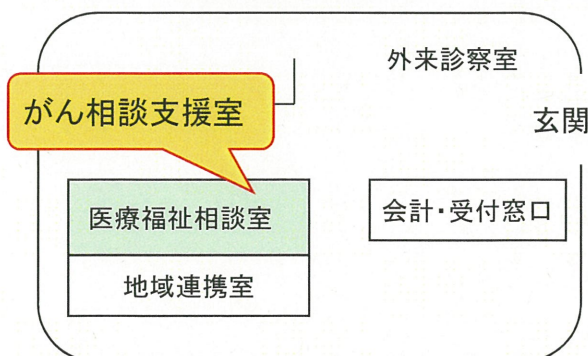
がん相談支援室では、患者さんやご家族の方からの、がんに関する悩みや疑問をお伺いしています。

病気や治療に対する悩み、不安だけど何となく医師には聞きにくいこと、今後の生活のこと、治療費に関することなど、ご心配なことがありましたらお気軽にご相談下さい。

たとえばこんな相談をお伺いしています・・・

- \* 抗がん剤の副作用は辛いのですか？
- \* セカンドオピニオンを受けたいのですが、手続きはどうしたらよいですか？
- \* ホスピスってどんなところですか？
- \* がんと言われて落ち込んでいます。お話を聞いてもらえますか？
- \* 家族が、がんで入院しています。家に帰りたと言ってるんですが私達は看病できません。どうしたら良いですか？
- \* 先生から病気の説明を受けたのですが、よく理解できませんでした・・・
- \* 病院で使っていたようなベットを家で使いたいのですが、どこかで借りることができますか？
- \* 治療費は高いのですか？不安です。負担額が軽くなる制度はありますか？

お部屋は、1階 会計窓口の横  
医療福祉相談室内です



地域がん診療連携拠点病院

アルメイダ病院がん相談支援室

相談日：月曜～金曜

時間：9:00～16:00

相談担当：看護師・ソーシャルワーカー  
臨床心理士

料金：無料

電話：097-569-3121

## 市民公開 講座

アルメイダ病院 看護の日・和笑の会共催 

# 「あなたは最期の時間をどこで過ごしますか」

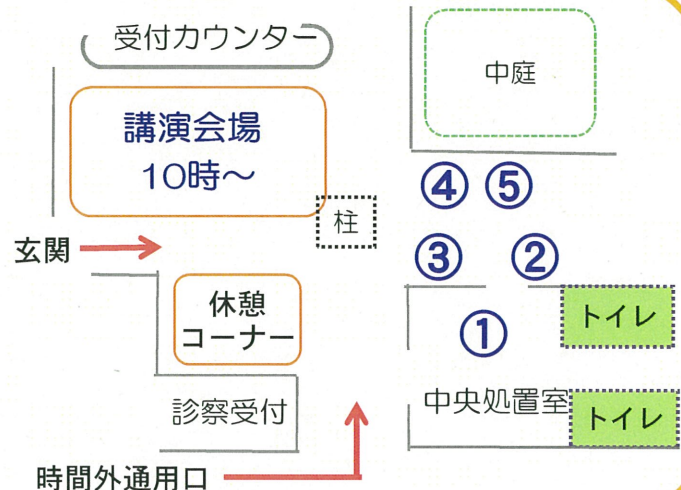
～がん患者さんと家族を地域で支える～

平成24年5月13日(日曜) アルメイダ病院1階ロビー

## 会場案内

9時30分～12時30分の間  
計測や相談を①～⑤の場所  
にておこなっています

- ① 計測(血圧・体脂肪)
- ② 栄養相談・栄養食品展示
- ③ 糖尿病相談
- ④ 「和笑の会」・がん相談
- ⑤ 在宅看護と介護相談



## 講演 (10時～)

- 10:00～10:05 院長挨拶  
 10:05～10:10 看護部長挨拶  
 10:10～11:00 「緩和ケアにおける病院と在宅の連携」  
 首藤真理子先生 (アルメイダ病院緩和ケア内科部長)  
 11:00～11:10 休憩  
 11:10～11:20 アルメイダ病院スタッフによる踊り…フラメンコ…  
 11:20～12:00 「訪問看護師の役割」  
 安東悦子さん(アルメイダ訪問看護ステーション訪問看護認定看護師)

## 「和笑の会」のご案内

アルメイダ病院では、がん患者さんとご家族の方の交流会「和笑の会」を開いています。病気のこと、生活のこと、趣味のこと、何でも悩みを相談し、和やかにお話ができる交流の場です。同じ病気で闘っている患者さん・ご家族の方や病院スタッフとお話しませんか？

「和笑の会」開催日

日時：毎月第2日曜日 10時～12時

場所：アルメイダ病院2階 栄養指導室

(エレベータ降り右方すぐ)

\*会費はいただいておりません

\*ご家族の方のみの参加も可能です

お気軽にご参加ください(´\_`)

### 次回の「和笑の会」予定

6月10日(日曜) 10時～12時  
 音楽療法士をお招きします。  
 音楽に触れ、ともに楽しい時間を  
 過ごしましょう。

## 腫瘍センター がん相談支援室

HOME > 腫瘍センターがん相談支援室

① 腫瘍センター	② 化学療法室	③ 緩和ケア
④ セカンドオピニオン外来	⑤ よくあるご質問	⑥ がん相談支援室

セミナー・講演会などのお知らせ



がん患者交流会  
和笑(なごみ)の会



緩和ケア病棟

[がん相談支援室とは](#)
[相談内容](#)
[相談日時・相談場所](#)
[相談方法](#)

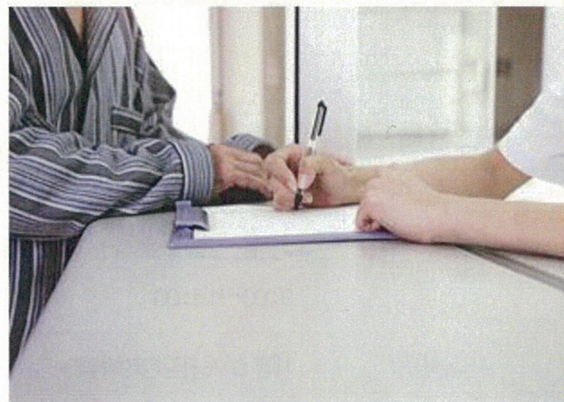


### がん相談支援室とは

患者様やご家族様からのがんに関するご相談をお受けしています。院内の連携(がん治療に専門的に携わっている医師・外来化学療法室・栄養サポートチーム・緩和ケアチームなど)と、院外の連携(地域の医療機関・在宅サービス事業所・福祉・介護・行政機関など)を図りながら、相談される方が安心してよりよいサービスが受けられるよう支援に努めて参ります。

病気や治療に対する悩み、不安だけでなく医師には聞きにくいこと、今後の生活のこと、がんの治療費に関する事など、ご心配なことがありましたらお気軽にご相談ください。当院の看護師、ソーシャルワーカー、臨床心理士がご相談をお受けします。

相談内容についての秘密は厳守します。





## 相談内容

がん相談支援室では、次のような質問をお受けしています。

- 抗がん剤の副作用は辛いのですか？
- セカンドオピニオンを受けたいのですが、手続きはどうしたらよいですか？
- ホスピスってどんなところですか？
- がんと言われて落ち込んでいます。お話を聞いてもらえますか？
- 家族が、がんなんです。家に帰りたいと言ってるんですが私達は看護出来ません。どうしたら良いですか？
- 先生から説明を受けたのですが、よく理解できませんでした…
- 病院で使っていたようなベットを家で使いたいのですが、どこかで借りることができますか？
- がんの治療費はどれくらいかかりますか？
- 治療費の負担が軽くなる制度はありますか？

上記以外のことでも、お気軽にご相談ください。



## 相談日時・相談場所

相談日時	月曜～金曜(土・日・祝日・年末年始を除く) 9:00～16:00
相談場所	1階 がん相談支援室



## 相談方法

直接お越しくださるか、お電話・メールにてご連絡ください。

電話番号	097-569-3121(代表) 相談支援室担当まで
メール	<a href="#">メールでのお問い合わせはこちら</a>



お気軽に  
ご相談ください

相談受付時間

平日 8:30～17:00

ご相談に関する秘密は固くお守りします。  
どうぞ安心してご相談ください。

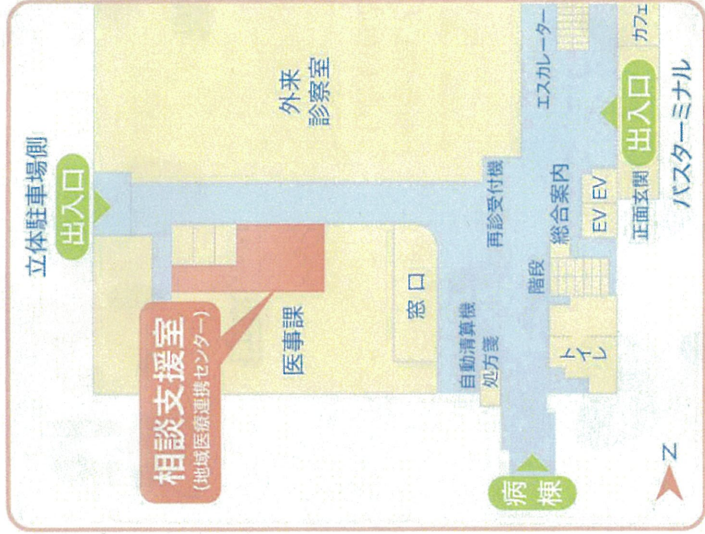
電話番号 0985-85-1510 (直通)

メール soudan@fc.miyazaki-u.ac.jp

### 相談方法

- 相談室へ直接お越しください
  - お電話でも承っております
  - FAX・メールは受付のみの対応です
  - 相談料は無料です。
- お気軽にご相談ください

### 案内図



### お問い合わせ

## 宮崎大学医学部附属病院 相談支援室

〒889-1692 宮崎県宮崎市清武町木原5200

電話番号 0985-85-1510 (代表)

FAX番号 0985-85-9186

メール soudan@fc.miyazaki-u.ac.jp

受付時間 平日 8:30～17:00

宮崎大学医学部附属病院 相談支援室

# 医療福祉相談 がん相談

お気軽に  
ご相談ください



担当

A-14

# 私たちに悩みを聴かせてください。

ご一緒に考えて、解決にむけてのお手伝いをします。

病気やけがをすると、様々な面で心配や不安が起こるものです。

「相談支援室」では、療養に伴う心理、社会、経済的な心配や不安等について医療ソーシャルワーカーが無料で相談をお受けし問題解決のお手伝いをしています。どうぞお気軽にご相談ください。

困った...  
誰に相談したら  
いいかな

そんなときは  
相談支援室へ

直接ドクターに  
相談してもいいのかな...  
なんだか不安...

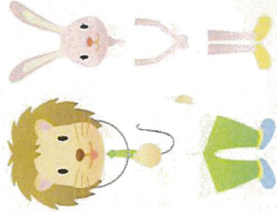
往診や訪問看護を  
利用したいなあ

家に帰って  
困ったぞ

もう少しリハビリ  
したいけど...

手帳を申請  
できるかなあ

院内のスタッフへ



地域の医療機関



福祉サービス  
提供者など



福祉施設など



行政



## ご相談内容

- がんに関する相談
- 医療費・生活費など経済面の相談
- 転院・退院に関する相談
- 医療機関施設などの情報提供
- 社会福祉制度の紹介
- 福祉用具に関する相談

## がん相談窓口

県立宮崎病院では、患者さまやご家族からのがんに関する疑問や不安、悩みに関する相談窓口として、「がん相談窓口」を開設いたしております。

がんについて知りたい時、心の悩みを誰かに聞いてほしい時、生活や経済的なことで心配がある時、セカンドオピニオンやがんの治療法、療養生活について聞いてみたい時など、がんの医療に関わる質問や相談に専門の相談員がお話をうかがいます。総合病院の機能を活かし、医師、看護師、緩和ケアチーム、ソーシャルワーカー、薬剤師、栄養士などと連携をとりながら、お答えします。

かかりつけの病院はどこでもかまいません。本院にかかっていなくても、どなたでもご利用できます。ご相談いただいた個人的な内容が外に漏れるようなことは決してありません。また、ご相談は無料です。相談方法は、お電話もしくは面談です。

- 相談受付時間：月～金 9：30～16：15（祝・祭日は休み）
- 電話番号：0985-38-4107
  
- 来訪による対面相談を希望される方は事前にご予約をお願いいたします。



# 相談支援センターのご案内

## 医療費や生活費の心配

「医療費の支払いが困難」  
「病気になり、仕事をどうしよう」  
「障害が残ったら生活費はどうしたらいい」

## 退院後の生活について

「退院後の介護が心配」  
「転院先はリハビリ大丈夫？」

## その他、心配事について

「地域の福祉制度は何か  
ありますか？」  
「介護保険制度の利用は」

## がんの治療と生活について

「がんの治療の副作用が心配」  
「家族ががんです。不安です」

## 医療安全について

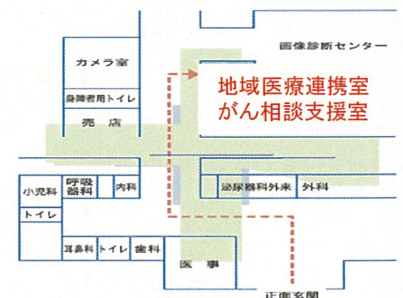
「もっと治療の詳しい説明  
が知りたい」  
「看護師や医師の対応が不  
満です」

～病気や医療福祉に関する悩みや心配事・・・その他の御意見や  
要望、なんでも気軽に御相談下さい～

※相談には看護師、医療ソーシャルワーカー、がん相談員、医事担当者、臨床心理士が対応します。

※相談は無料です。内容や個人の秘密は厳守いたします。

※相談は月曜日～金曜日(休診日は除く)の8:30～17:00に対応します。



独立行政法人 国立病院機構都城病院  
地域医療連携室:相談支援センター(0120-411-329)



## 都城病院発

抗がん剤の副作用で脱毛の気になる方に無料で

**タオル帽子**を提供させていただきます。  
ご希望の方は当院の「**相談支援センター**」  
(内線749) にお問い合わせください。

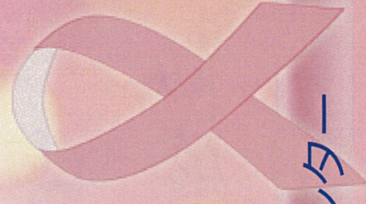
尚、無料提供はお一人一枚一回のみとさせていただきます。



都城病院 相談支援センター



抗がん剤の副作用で脱毛の気になる方に、タオル帽子を提供させていただいております。ボランティアでタオル帽子の裁縫をしていただける方を募集しています。タオルは準備してあります。当院の「**相談支援センター**」(内線749) にお問い合わせください。



申は申し込み先、問は問い合わせ先の略です

お知らせ



パブリックコメント

都城市の市道および都市公園に関する条例の制定

地方分権一括法の施行により道路法および都市公園法が改正され、これまで法令に規定されていた市道と都市公園に係る構造などの技術的基準や設置基準について条例で定めることになりましたので、広く意見を求めます。

意見の募集期間

11月12日(月)～12月11日(火)

公表の場所

道路公園課、情報公開コーナー(市役所東館2階)、各総合支所、各地区市民センター ※市ホームページにも掲載

意見の提出書類

公表の場所に設置してある「意見・情報提出書」を利用ください。市ホームページからも取得できます

提出方法

住所、氏名または団体名を明記し、封書で道路公園課へ郵送または持参ください。ファクス、メールでも受け付けます。情報公開コーナーや各総合支所、各地区市民センターでも提出できます。氏名、住所などの記載がない意見に対しては、市の考え方を公表しない場合があります

問 道路公園課

☎ 23-2775 FAX 23-2158  
doboku@city.miyakonojomyazaki.jp

国民健康保険・後期高齢者医療保険・介護保険料控除証明書の発行

確定申告・住民税申告時の社会保険料控除のために使用する国民健康保険料納付証明書や後期高齢者医療保険料納付証明書、介護保険料納付証明書は、平成25年1月中旬に発送します。(平成24年中に納付した額を記載)

なお、本人または同居世帯の人が窓口で証明書の交付を受ける場合には、運転免許証などによる本人確認が必要となります。また、それ以外の人が窓口で交付を受ける場合には、運転免許証などの身分を証明するものと委任状(①証明書が必要な人の名前・住所と押印

②申請と受領する人の名前・住所 ③いつの納付証明の発行を委任するか明記したもの)が必要になります。

※委任状の様式は問いません

問 保険年金課

☎ 23-17144 介護保険課 ☎ 23-12596

がん検診のお知らせ

事前に電話で申し込みください。定員になり次第締め切ります。

【胃がん検診】

●対象 40歳以上の市民  
●日程・場所

12/5(水)	③志和池地区公民館
12/11(火)	②中郷地区公民館
12/16(日)	②コミュニティセンター
12/18(火)	①山之口地区公民館

●受付

①8時～9時  
②8時～11時

●定員 各48人

●検診料 900円

【乳がん検診】

11月12日(月)から受け付けます。

●対象 40歳以上の奇数年生まれの女性(昭和47年・45年・43年…)

●日程・場所

12/12(水)	高城生涯学習センター
12/15(土)	
12/19(水)	コミュニティセンター
12/21(金)	

●受付 9時～12時、13時～16時

●定員 各60人

●検診料 2,000円

【子宮頸がん検診】

●対象 20歳以上の奇数年生まれの女性(平成3年・元年…)

●日程・場所

12/6(木)	①高城生涯学習センター
	②高崎福祉保健センター

●受付 ①9時～10時  
②13時30分～14時30分

●定員 各120人

●検診料 800円

※70歳以上の、生活保護世帯や市民税非課税世帯に属する人は、保険証や証明書、市が発行する各種検診自己負担金免除通知書を提示すれば検診料が免除されます

問 健康課 ☎ 23-2765

がん患者家族交流会

がん患者とその家族の情報交換を目的とした交流会を開催します。

●日時 11月17日(土)  
13時30分～15時30分

●場所 国立病院機構都城病院

●内容 症状別の食事の工夫

申問 国立病院機構都城病院  
がん相談支援室 ☎ 23-4111

年金受給者の扶養親族等申告書

老齢年金や退職年金の受給者で、課税対象の受給者には毎年11月、日本年金機構から扶養親族等申告書が送付されます。12月1日までに必ず確認して、日本年金機構へ提出してください。

●対象 年齢が65歳未満で年金額が108万円以上、または年齢が65歳以上で年金額が158万円以上の人

問 都城年金事務所  
☎ 23-2571



# 「あのね」の会

## がん患者様ご家族交流会

がん患者様、ご家族の出会いの場として、皆様の体験をいかし情報交換や心の交流を深め、明日への希望、勇気となる事を目的として開催しています。

患者同士、家族同士で話してみませんか？

- 開催日 奇数月の第3土曜日  
 時間 13:30～15:30  
 場所 **都城病院** 1病棟患者様食堂  
 内容 ①医療者からお役立ち情報提供  
 ②患者様、ご家族様の交流

日程	お役立ち情報テーマ	担当者
3月17日	セカンドオピニオンの説明と、対応できる病院	がん専門相談員
5月19日	抗がん剤の副作用と対処法	医師
7月21日	安心して療養するための介護保険活用法	社会福祉士
9月15日	健康食品(サプリメント)	がん相談専門員
11月17日	症状別の食事の工夫	栄養士

申し込み先 国立病院機構 都城病院 がん相談支援室  
 電話番号:0986-23-4111

\*開催日程は諸事情により中止・変更される場合があります。申し込み時にご確認ください。

\*お車でおいでの方は駐車券をお持ちください。無料とさせていただきます。

### 【注意事項】

- \*参加者の個人情報は『あのね』の会以外では使用致しません。個人情報、プライバシーに関する内容は本人の同意無しに『あのね』の会外部に持ち出す事はご遠慮ください。
- \*患者様から提供された情報についての判断は個人の責任でお願い致します。
- \*『あのね』の会の中では営利目的の商品販売、勧誘、宗教活動はお断りいたします。





トップページ > 外来案内 > 医療関係者向け > 地域医療連携室の業務内容

### 外来案内 医療関係者向け

#### 地域医療連携室の業務内容

患者様が医療を受けられる時、その「質」が良いものであるかどうかは非常に重要な問題です。患者様にとってより良い医療サービスを提供するためには、地域の医療機関がそれぞれの役割や専門性を認識し、協力しあって連携を深めていくことが大切です。

当院では、このような「病診連携」や「病・病連携」を行うためのパイプ役として地域医療連携室を設置し、最適な医療サービスの実現に努めています。



また、診断機器・治療機器の共同利用を推進することにより地域に開かれた病院を目指しています。各医療機関の先生方からご紹介いただきました患者様には、可能な限り円滑かつ柔軟に対応させていただきますので、是非、地域医療連携室をご利用下さいますようお願い申し上げます。  
地域医療連携室では、当院画像診断センターご紹介用の診療情報提供書(画像診断申込書)もご用意しておりますので、お気軽にご請求下さい。また、紹介患者様の受診後、速やかな御返事を心がけておりますが、万一の未着等に関する対応も行っております。

#### 地域医療連携室の業務内容

##### 【患者さんへご家族に対して】

- 在宅医療に関するご相談
  - 転院・施設入所に関するご相談
  - 社会福祉制度(介護保険や身体障害者手帳など)に関するご相談
  - 受診相談 など
- その他、お困りごとがございましたらご相談ください

##### 【地域医療機関との連携】

- 紹介患者の診療予約受付
- 画像診断センター予約受付
- 紹介患者に関するお返事・経過報告のご送付
- 紹介・逆紹介に関するデータ管理
- 健やか出前講座の受付
- 地域向けの研修会・勉強会のご案内

#### がん相談について

当院は、平成17年1月地域がん診療連携拠点病院に指定され、その事業の一部として平成21年2月より、相談支援センターとしてがん相談支援室と地域医療連携室を設置しました。がん相談支援室は、がん専門相談員が常時勤務しており、患者様、ご家族の皆様さまざまな不安や悩みなどご相談をお受けしています。また地域の住民の皆様、医療者の皆様からのがんに関する相談および情報提供を行い、問題解決のお手伝いをさせていただきます。



「がん相談支援室」はこんな相談をお受けしています。

- がんと言われて不安だ。話を聞いてほしい。
- がんの治療にはどんな方法があるんだろう？
- がん患者の家族のことや療養上の相談がしたい。
- 化学療法後の脱毛、かつらの相談をしたい。
- がんの治療費はいくらぐらいかかるの？ どんな社会保障があるの？
- セカンドオピニオンを受けたいけれど、どの医師にかければいいのか？
- 地域の医療機関と連携している情報がほしい
- がんを予防したい、検診を受けたいけれど、どこに行けばいい？
- アスベスト、肺がん、中皮腫のことを相談したい。

#### 外来案内

外来案内 ▶

外来担当医表 ▶

セカンドオピニオン ▶

患者の皆様向け ▶

医療関係者向け ▶

地域医療連携室の業務内容 ▶

登録医療機関一覧 ▶

患者様のご紹介について ▶

画像診断の申込みについて ▶

急患について ▶

紹介患者の皆様に関する情報 ▶

地域医療連携関連のお知らせ ▶

診療科一覧 ▶

**医師・職員募集**  
都城病院で共に働きませんか？  
詳しくはこちら。

**広報誌「みやこんじま」**  
都城病院の広報誌。  
院内の情報が満載です。

**話の散歩道**  
当部長が語るコラムです。

**市民ギャラリー**  
院内に展示する、地域の皆様が制作された作品を募集しております。

都城病院附属看護学校

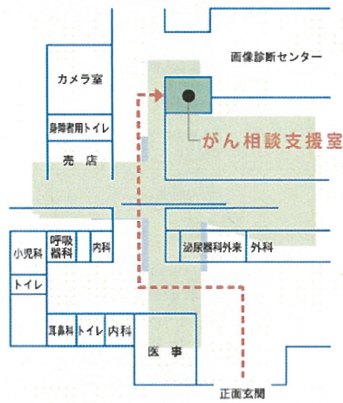
地域医療連携室

関係者向け

「がん相談支援室」ご利用案内

相談日	月曜日から金曜日(休日を除く)
時間	8時30分～17時15分
対象	がん患者さま、ご家族さま、地域の方、医療者など、当院の患者さま、ご家族さまに限らず、どなたからのご相談でもお受けします。
場所	がん相談支援室
相談料	無料
申し込み方法	直接おいでいただくか、電話、ファックス、Eメールでご相談ください。 (FAX、Eメールは相談申し込みのみ) 予約については、事前に連絡をいただければ日程を調整させていただきます。
相談員	がん専門相談員/佐藤 洋子
電話番号・FAX	0986-23-4111 FAX 0986-26-1893
E-mail	<a href="mailto:gansodan@miyakon2.hosp.go.jp">gansodan@miyakon2.hosp.go.jp</a>

「がん相談支援室」の案内図



➤ [地域がん診療連携拠点病院とは？](#)

ご利用案内・お問い合わせ先

月曜日～金曜日(祝祭日を除く) 8時30分～17時15分

国立病院機構都城病院 地域医療連携室

TEL:0120-411-329(直通)

FAX:0986-26-1893(直通)

[トップページへ](#) [ページの先頭へ](#)

[|](#) [トップページ](#) [|](#) [新着情報・お知らせ](#) [|](#) [入札広告](#) [|](#) [病院案内](#) [|](#) [外未案内](#) [|](#) [入院案内](#) [|](#) [診療科・部門紹介](#) [|](#) [院内マップ](#) [|](#) [医師・職員募集](#) [|](#) [広報誌「みやこんじょ」](#) [|](#) [|](#) [話の散歩道](#) [|](#) [市民ギャラリー](#) [|](#) [都城病院附属看護学校](#) [|](#) [地域医療連携室](#) [|](#) [関係者向け](#) [|](#) [交通アクセス](#) [|](#) [お問い合わせ](#) [|](#) [プライバシーポリシー](#) [|](#) [関連リンク集](#) [|](#) [サイトマップ](#) [|](#)

独立行政法人国立病院機構都城病院 〒885-0014 宮崎県都城市祝吉町5033番地1 TEL.0986-23-4111 FAX.0986-24-3864

[アクセスマップ](#)

Copyright © 2012 MIYAKONOJO NATIONAL HOSPITAL. All rights reserved.

# 患者サロンのご案内



鹿児島大学病院はNPO法人がんサポートかごしまの協力のもと、がん患者さんやご家族が体験や心の悩み等を語り合う場として、患者サロンを開設しています。

このサロンは、がん患者さんやそのご家族といった同じ立場の方々が自由に語り合い、交流していただく場です。予約は不要です。どうぞお気軽にお立ち寄りくださいませ。

日時：毎月第2水曜日 午後2時から4時  
 こちらです。  
 場所：医科診療棟3階  
 サロン室

- 《H24年の予定》
- ★1月11日 ★2月8日
  - ★3月14日 ★4月11日
  - ★5月 9日 ★6月13日
  - ★7月11日 ★8月 8日
  - ★9月12日 ★10月10日
  - ★11月14日 ★12月12日

《お問い合わせ先》  
 地域医療連携センター  
 電話：099-275-5970  
 がん相談支援担当  
 看護師：田畑(PHS:9573)



# がん相談支援センターの案内

## 相談支援センターのご案内

鹿児島大学病院はがん診療連携拠点病院に指定されており、患者さん、ご家族、地域の皆さんの「がん」に関する相談をお受けしております。担当の看護婦や、医療ソーシャルワーカーが皆さんのお話を伺い、問題解決のお手伝いをさせていただきます。どうぞお気軽にご相談ください。

＜こんな時、ご遠慮なくお立ち寄りください。＞

- \* 不安でたまらない、話を聞いてほしい。
- \* これからの治療について迷っている。
- \* がんの検査や治療の情報を知りたい。
- \* セカンドオピニオンを受けたい。
- \* 医療費が心配だ。
- \* 仕事を続けることができるのだろうか。
- \* 家族ががんといわれたが、どう接したらいいのだろうか。 など..

★受付時間：月曜日～金曜日 午前8時30分～午後5時まで

★お問い合わせ先  
 場所：地域医療連携センター  
 電話番号：099-275-5970  
 (担当看護師：田畑)

階数

① ② ③ ④ ⑤ ⑥ ⑦ ⑧ ⑨ ⑩

⑩の⑩ ⑨ ⑧ ⑦ ⑥ ⑤ ④ ③ ② ①

2階5面玄関

受付

検査受付

待合室

科

科

# がん相談の御案内

がんのことやがんの治療について知りたい、今後の療養や生活のことが心配など、がんの医療にかかわる質問や相談におこたえしています。どうぞお気軽にご利用ください。

相談内容 ～このようなことでお困りのときは～

## 「病気が知りたい」

がんの事で医師から言われた事、見たり聞いたりした事を理解出来なかった場合、分かりやすく説明や解説を行います。

各種パンフレットを準備しております。また、インターネットや本などから、お探しの情報を取り寄せます。

## 「セカンドオピニオン」

セカンドオピニオン（診断や治療法に関して、主治医以外の別の医師に意見を聞く）を受けるためのお手伝いをします。

## 「不安・心のケア」

がんの診断を受けたとき、がんの治療を行っているときに感じる不安を、お話やお気持ちを聞きながら、不安を和らげ心が穏やかになるようにお手伝いをします。

## 「生活のサポート」

治療等の費用を含めた経済的問題、仕事の問題、家事育児の問題、介護サービスについて、一緒に考え、必要に応じて手続き等のお手伝いをします。

## 「ご家族のケア」

ご家族も同じように悩んだり不安になったりします。ご家族の気がかりなことや心配事に関する相談をお受けします。

受付時間：月曜日～金曜日（土日・祝祭日は除く）9：00～16：00

相談方法：主治医や看護師長に連絡していただくか、がん相談支援センターにお越し下さい。患者様が入院されている場合、病室にもうかがいます。

相談料：無料

相談員  
 医師：緩和ケアチーム医師 松崎勉  
 看護師：緩和ケア認定看護師 神崎美保子  
 緩和ケアチーム看護師 龍さつき  
 臨床心理士：木ノ脇真弓・榎山春香  
 医療ソーシャルワーカー：水元玲子

場所：メディカルサポートセンター内

連絡先：099-223-1151（病院代表）※「がんに関する相談」とお伝えください。

# がん相談支援センター

当院では、がんの相談窓口を設置しております。

診断や治療について判断するところではありませんが、情報を提供し、一緒に考え不安を軽減するためのお手伝いをさせていただきます。

相談時間：平日 9:00～17:00

土曜日 9:00～12:00

場所：がん相談支援センター（産婦人科外来前 23番）

対象：当院の患者さんに関わらず相談をお受けします。

\*相談無料 秘密は厳守致します。



## たとえばこのような相談をお受けします

- ・自分のがんについて詳しく知りたい
- ・医師の説明がよくわからない 医師にうまく聞けない
- ・がんと言われて不安でたまらない 話を聞いて欲しい
- ・がん診療及び予防・早期発見に関する一般的情報が欲しい
- ・医療費がいくらかかるか心配
- ・がんの患者会、サロンについて知りたい
- ・セカンドオピニオンについて知りたい
- ・在宅医療を受けるにはどうしたらいいか？
- ・ホスピスのことを知りたい

など、がんに関することは、何でもお気軽にご相談ください。

保健師、看護師、医療ソーシャルワーカーと一緒に考えさせていただきます。



## 図書のご案内



がん相談支援センターには、がんに関する書籍を揃えております。

(疾患や治療、闘病記、緩和ケア関連など)

貸出もしております。お気軽にご利用ください。

# がん相談支援センターのお知らせ

当院では、**がんの相談窓口**を設置しております。  
診断や治療について判断するところではありませんが、  
情報を提供し、一緒に考え不安を軽減するための  
お手伝いをさせていただきます。  
尚、がん・緩和ケア関連書籍の貸出もしております。



当院の患者さんに関わらず、面談・電話にてご相談に応じます

～例えばこのような相談をお受けします～

自分のがんについて詳しく知りたい  
医師の説明がよくわからない 医師にうまく聞けない  
がんと言われて不安でたまらない 話を聞いて欲しい  
がん診療及び予防・早期発見に関する一般的情報が欲しい  
医療費がいくらかかるか心配  
がんの患者会、サロンについて知りたい  
セカンドオピニオンについて知りたい  
在宅医療を受けるにはどうすればいいの？  
緩和ケアや緩和ケア病棟（ホスピス）への転院について相談したい

…などがんに関することは遠慮なく何でもご相談ください。

医療ソーシャルワーカー・看護職と一緒に考えさせていただきます。

相談時間： 平日 9：00～17：00

土 9：00～12：00

場 所： がん相談支援センター（婦人科外来前23番）

問い合わせ： 今給黎総合病院 ☎ 099-226-2211 FAX 099-227-0481

植屋(保健師)・原口(MSW) gansoudan@imakiire.or.jp

**相談無料 秘密は厳守致します。**



公益財団法人 昭和会 IMAKIIRE GENERAL HOSPITAL

今給黎総合病院

### 相談支援センター

当院では、がんの相談窓口を設置しております。  
(当院の患者さんに関わらず面談、お電話にて対応)  
たとえば...

- ・自分のがんについて詳しく知りたい・がんと言われて不安でたまらない
- ・医師の説明がよく分からない 医師にうまく聞けない
- ・医療費が心配 ・セカンドオピニオンについて知りたい
- ・がん患者会、サロンについて知りたい ・在宅医療を受けるには?
- ・ホスピスについて... など、がんに関する事は何でもご相談ください。

相談時間: 平日9:00~17:00  
土9:00~12:00

場所: 総合医療相談室(産婦人科外来前 23番)

★がん関連図書も貸出しております。

### ほっとサロン今給黎

~がん患者と家族のおしゃべりサロン~

がん患者さんやご家族が、病気や心の悩み、体験などを気軽に語り合う場です。

開催日: 毎月1回 第3水曜日

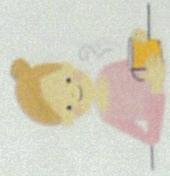
時間: 13:00~15:00

対象: がんの患者さん、ご家族(当院の患者さんに限らず参加可能です)

内容: お茶を飲みながらおしゃべり ミニ勉強会もあります。

場所: 今給黎総合病院 旧会長宅 会議室

\* 参加申し込み不要・無料・駐車券あり



緩和ケアチーム  
がん相談支援センター  
ほっとサロン今給黎  
ご案内



# ほっとサロン今給黎

## ～がん患者と家族のおしゃべりサロン～

がん患者さんやご家族が、病気や心の悩み、体験等を気軽に語り合い、思いを共有する場として、“NPO法人がんサポートかごしま”と協力してサロンを開催しております。気分転換や心の癒しに繋がれば幸いです。

開催日：毎月 第3水曜日

時間：13:00～15:00

対象：がんの患者さん、ご家族  
(当院の患者さんに関わらず参加可能)

内容：お茶を飲みながらおしゃべり  
(毎回20分程度の勉強会あり)

場所：今給黎総合病院 旧会長宅  
\*申し込み不要・無料・駐車券あり



wanpug



問い合わせ がん相談支援センター 植屋 (保健師)



# ① 広報

# 〈拠点病院共通チラシ〉



ひとりじゃない。

## 「がん」についての不安や悩み・心配ごとは、 「がん相談支援センター」へ

がんと診断されたご本人やご家族のほとんの方が、それぞれにお悩みや不安をもちておられます。その解決方法の一つとして、がん相談支援センターにご相談ください。

- 主治医からもう一度説明を受けたくても、忙しそうで切り出せません。
- 周囲の人が気を遣うあまり、赤計に孤独を感じます。
- 仕事は辞めたほうがいいのでしょうか？
- 主治医が提示した治療方法で、本当によいのか心配です。
- 他の先生の意見を聞きたいのですが…。
- がんと診断されたから、感情のコントロールがうまくできません。
- 化学療法が高額だと聞き、治療費の支払いが心配です。
- サロメントを利用してもいいのでしょうか？
- （家族の立場で）本人と、どのように接したらよいのでしょうか？

### がんのご相談は

沖縄県がん診療連携拠点病院

琉球大学医学部附属病院  
医療福祉支援センター  
TEL 098-895-1358(直線)

沖縄県立中部病院  
医療相談支援センター  
TEL 098-973-4111(内線3232)

那覇市立病院  
がん相談支援センター  
TEL 098-864-5111(内線)

このチラシについての問い合わせ先 沖縄県がん診療連携協議会 <http://www.okicanc.jp> ☎ 098-895-1368 <http://www.ryukyucc.jp>

## がん相談支援センターのご利用について

がん相談支援センターは、がんに関する相談を受ける窓口です。情報を提供して、一緒に考え、不安を解消するためのお手伝いをさせていただきます。ご相談いただいた内容について秘密を厳守します。安心して各地相談支援センターにご相談ください。



### どこにあるの？

がん相談支援センターは、がん診療連携拠点病院の他に、がん治療を行っている病院内に設置されていることもあります。

### 誰が相談にのってくれるの？

拠点病院のがん相談支援センターには、看護師や医師、ソーシャルワーカーなど、がん相談の専任スタッフがいます。ご相談の内容によっては他の専門職と連携して問題解決のお手伝いいたします。

### 利用するには？

拠点病院ごとに、相談支援センターの名称、受付時間、1回の相談時間、相談方法が異なります。また、予約制をとっている病院とそうでない病院とがあります。が、ゆくり時間をとってでもらうには、あらかじめ日調を約束することをおすすめします。利用料金は拠点病院すべて無料です。

### 相談したことは主治医や家族に報告するの？

確かに、ご相談内容によっては、主治医や家族などへ報告する責任者、ご家族にお伝えした方がよい場合があるかもしれませんが、ご報告がはかばかしく感じられる場合は、相談者の意思を守ることがあります。そのため同意書が必要とすることがあります。そのため同意書なく報告することはいけません。ご本人は報告がはかばかしく感じないよう、相談員は伝えてまいります。



### 総合相談

相談員が病院を回り、相談者のお手配、定例相談、その中で、より専門的な対応が必要な場合は、医師、薬剤師、栄養士などの専門職の担当がご相談をお受けします。

### 情報提供

がんに関する一般生活情報を提供します。病気のこじらせ、治療方法、日常生活で注意することなどをお知らせします。国立がんセンターの「がんプレッシャーや癌の悪化」に関する専門職の担当がご相談をお受けします。

### 地域連携支援

地域において、安心して医療が受けられるように、地域の医療機関や医療従事者に関する情報を提供し、がん医療の連携協力体制作りを支援します。

## 沖縄県がん診療連携拠点病院

琉球大学医学部附属病院  
医療福祉支援センター  
受付時間/月～金/午前9時～午後5時  
TEL 098-895-1111(内線3232)  
FAX 098-895-6066



沖縄県立中部病院  
医療相談支援センター  
受付時間/月～金/午前9時～午後5時  
TEL 098-973-4111(内線3232)  
FAX 098-962-6066



那覇市立病院  
がん相談支援センター  
受付時間/月～金/午前8時～午後5時  
TEL 098-864-5111(内線)  
FAX 098-866-6502



# ① 広報 <琉大病院パンフレット>

琉球大学

皆様によりよい判断や選択のために、相談室では科学的根拠に基づいた情報が提供と心の通う対話に努め、がん患者さんやご家族を支援してまいります。

このリーフレットを手にされた皆様との出会いをお待ちしています。

**琉大病院にはかかったことがありませんが？**  
 琉大病院を利用したことおなくても、どなたでも利用できます。知恵相談や電話相談などが可能です。予約制ではありませんが、じっくりお話ししたい時は、あらかじめ日時を約束することをおすすめします。

**料金は？**  
 利用料金はかかりません。無料です。

**相談したことは主治医や家族に報告するの？**  
 私たちは相談者の秘密を守る義務があります。そのため、簡単に報告することはいたしません。相談員が医師や患者さんご家族と話し合った方がよりよい解決に導けると判断した場合は「伝えてよいですか?」とお声かけいたします。

**誰が相談にのってくれるの？**  
 医療ソーシャルワーカーや看護士など、がん相談専任の相談員がいます。ご相談の内容によっては他の専門家と連携をはかります。

**がん相談コーナー**  
 がん相談コーナーが設置された各病棟の受付には、がん相談コーナーがあります。がん相談コーナーは、がん患者さんやご家族の悩みを解決するために、がん相談員がいます。詳しくは、がん相談センターのホームページをご覧ください。URL: www.yuky.ac.jp

↑三つ折りタイプ  
(内側)

三つ折りタイプ  
(外側) ↓

あなたの笑顔のために...

困っていることとつとめたいことはないでしょうか?  
**琉大病院がん相談支援室**  
 琉大病院 検査

**がん相談支援室**  
 がん相談支援室は、琉大病院の2階フロアーにある医療福祉支援センター・シエントと同じ場所です。

**ご利用方法**  
 相談室が設けられている病棟  
 受付時間/月～金/午前9時～12時  
 午後1時～3時  
 TEL: 098-895-1359 (直通)  
 FAX: 098-895-1486

2017.4.0000

琉球大学医学部附属病院  
 医療福祉支援センターシエント内  
**がん相談支援室**  
 〒903-0215 沖縄県那覇市上道27-1番地  
 TEL: 098-656-1359(直通) FAX: 098-656-1486

# ① 広報

# <県内紙の新聞広告>



健康おきなわ21  
チヤ〜ガンジュー おきなわ!  
〜元気な沖縄を取り戻そう〜

## 健康診断・がん検診のすすめ



健康診断やがん検診を受けてみませんか?  
健康診断やがん検診を受けること、自らの健康状態を知ることができ、病気の早い段階でみつければ、早期治療を行うことで命を守ることに繋がります。健康診断やがん検診は、あなたの健康を守り、生き生きと暮らすために必要なことです。特に症状がない時こそ、健康を受けて「健康チェック」をしましょう!

### 「自分だけじゃない、大丈夫」と 思ってませんか?

健康は誰かの手で守るのではなく、自分自身で守るべきです。健康診断やがん検診は、自分の健康を守るための大切な手段です。健康診断やがん検診を受けることで、病気の早期発見が可能になります。健康診断やがん検診は、あなたの健康を守るための大切な手段です。健康診断やがん検診を受けることで、病気の早期発見が可能になります。

### がんは誰かがかかると病気になる

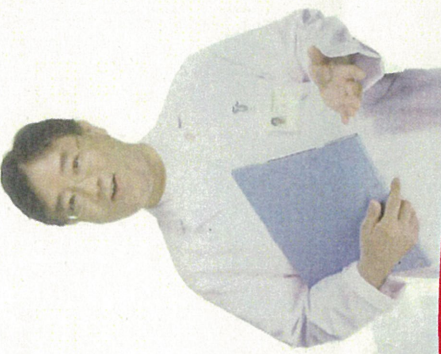
がんは誰かがかかると病気になる。健康診断やがん検診は、がんの早期発見のために大切な手段です。健康診断やがん検診を受けることで、がんの早期発見が可能になります。健康診断やがん検診は、あなたの健康を守るための大切な手段です。健康診断やがん検診を受けることで、がんの早期発見が可能になります。

### あなたの健康が地球を救う

あなたの健康が地球を救う。健康診断やがん検診は、地球の未来を守るために大切な手段です。健康診断やがん検診を受けることで、地球の未来を守るために大切な手段です。健康診断やがん検診を受けることで、地球の未来を守るために大切な手段です。

### 大切な人の命を思い浮かべて

大切な人の命を思い浮かべて。健康診断やがん検診は、大切な人の命を守るために大切な手段です。健康診断やがん検診を受けることで、大切な人の命を守るために大切な手段です。健康診断やがん検診を受けることで、大切な人の命を守るために大切な手段です。



穏やかな生活、  
豊かな生活を築くために

生活習慣病の予防検診

がん検診

働き盛り、子育て中の生活を  
充実させるために

就職時健康診断

学校健診

妊婦検診・乳幼児健診

詳しくはWEBで!!  
www.kenko-okinawa.jp  
沖縄県健康増進部健康・健康推進課  
TEL.098-866-2209

ラジオ放送も  
やっています。  
FM沖縄  
モーニングビュー  
毎週金曜日/8時45分~9時48分  
コーナー名「チヤ〜ガンジューおきなわ」  
FM沖縄ラジオ・FM90.7MHzをメインに  
健康診断の重要性や健康診断のすすめ、がん検診のすすめ、  
健康診断やがん検診の重要性を伝えています。ぜひ、お聴きください。  
\*健康診断やがん検診の重要性を伝えています。  
http://hlsj.fmkokinawa.co.jp/chaganjiyuu/podcast/

お知らせ  
女性のがんの無料検診が  
始まっています  
生活習慣病で、がんのリスクを高める女性が増えています。がんの早期発見のために、女性の無料検診が開始されています。健康診断やがん検診を受けることで、がんの早期発見が可能になります。

がんの相談窓口(相談支援センター)ができました  
相談支援センターは、「がんのことやがんの検査、治療について知りたい!」今後の療養や生活のことや心配など、がんの相談に関する質問や相談にお答えしています。  
生活者や家族の皆さん、またその所属へ連携していただくも相談が出来ます。  
北都地区医師会健康相談センター  
TEL.098-884-5111 電話/0980-54-1111 (内線2136)  
北都地区医師会健康相談センター  
TEL.098-885-1359 (内線2038)

お問い合わせ先  
沖縄県健康増進部健康・健康推進課  
TEL.098-866-2209  
女性の健康推進課へ知っておこう!子宮がん検診のすすめ(仮)  
日時/2月6日(土)12時から5時 場所/古里市健康福祉センター

# ① 広報

## 〈沖縄県がん診療連携協議会ホームページ〉

うちなーがんネット  
がんじゅう  
沖縄県がん診療連携協議会運営サイト

全7のがん診療に携わる医師が研修室により、緩和ケアについての基本的な知識を習得することが目標です。

お問い合わせ CONTACT US  
プライバシーポリシー PRIVACY POLICY  
サイトマップ SITE MAP

トップページ > 患者さん・ご家族・県民の方へ > **がん相談窓口**

コンテンツメニュー Contents

- トップページ
- 患者さん・ご家族・県民の方へ
- イベント情報
- セカンドオピニオンについて
- 化学療法について
- 緩和ケア医類について
- がん相談窓口**
- がん診療に関するQ&A
- タウンミーティング
- がん診療連携拠点病院の現況調査結果
- 緩和ケア研修会
- クリティカルパス
- 患者必携
- うちなーがん基金

**がん相談窓口**

「がん」についての不安や悩み・心配ごとは、「がん相談支援センター」へ

がんと診断されたご本人やご家族のほとんどの方が、それぞれにお悩みや不安をもっておられます。その解決方法の一つとして、がん相談支援センターにご相談ください。

主治医が提示

主治医からもう一度説明をうけたくても、忙しそうで切り出せません。

他の先生の意見を聞きたい（セカンドオピニオン）のですが…。

がんと診断されたから、感情のコントロールがうまくできません。

化学療法が高額だと聞き、治療費の支払いが心配です。

仕事は辞めたほうがよいのでしょうか？

（家族の立場で）本人と、どのように話し合おうか？

サプリメントを利用してもいいのでしょうか？

主治医が提示

那覇市立病院  
提供 FMラジオ番組

# ♪カー・オブ・ライフ♪

毎週月曜日 夕方5時～放送中!

FMLレキオ チャンネル FM80.6MHz

みなさまからのお便り募集中

TEL : 098 - 884 - 5111

企画G : 内線387

FAX : 098 - 885 - 9596

Eメール : [kanri@nch.naha.oknawa.jp](mailto:kanri@nch.naha.oknawa.jp)

# セカンドオピニオンとは？

「セカンドオピニオン」についても触れた  
「セカンドオピニオン」について、より  
詳しく解説します。

「セカンドオピニオン」をご存じですか？

たとえば、がんの告知を受けたとき、治療方針を決めるにあたって主治医とは別の医師の意見を聞くしくみを「セカンドオピニオン」といいます。

それは、「医者をかえる」ことではありません。主治医との良好な関係を保ちながら、複数の医師の意見を聞いたうえで、患者さん自身が判断するためのしくみです。納得して治療法を選ぶことは、患者さんの持つ基本的な権利です。

「セカンドオピニオン」を受けることで、主治医の方針に納得できれば、現状の治療に安心して取り組めます。

別のより良いと思われる治療を選択するチャンスも得られます。

治療法を決定するのは患者さんご家族であることを医師は十分に認識していますので、「主治医に失礼になるのでは。」と思われ

一に考える医師は、「セカンドオピニオン」を積極的に勧められています。

**患者さんとご家族の明日のために  
がん相談支援センターにご相談ください。**

**がん相談支援センターとは？**

がんについていろいろな相談ができる「がん相談支援センター」（以下、相談支援センター）は、県内4カ所の「がん診療連携拠点病院」にあります。相談支援セン

## 「セカンドオピニオン」を受けるにはどうすればいいのでしょうか

まずは、主治医に申し出ましょう。

患者さんの病状を最も良く理解しているのは主治医なので、セカンドオピニオン医に質問する前に主治医の意見を十分に聞きましょう。

受診方法や予約について、持参する資料、費用等を確認しましょう。

病気の経過や聞きたいことをまとめたメモを持参しましょう。

「セカンドオピニオン」に関するご相談は、がん相談支援センターにお問い合わせ下さい。

がん診療連携拠点病院 那覇市立病院  
がん相談支援センター

〒902-8511 那覇市立病院1階総合案内左側

受付時間：月～金曜日（祝祭日、慰霊の日及び年末年始を除く）

9:00～17:00

TEL: 098-884-5111 (内線280,293)

ターは、がんのことやがんの治療について知りたい、今後の療養や生活のことが心配など、がんの治療にかかわる質問や相談におこたえしています。

ただ、相談支援センターは、あなたの担当医に代わって治療について判断するところではありません。がんについて詳しい看護師や、生活全般の相談ができるソーシャルワーカーなどが、質問や相談をお受けしています。

相談支援センターは患者さんやご家族のほか、地域の方々はどうなってもご利用いただけます。ご相談は、相談支援センターに直接お越しいただく方法と、電話でお話を伺う方法があります。

がんに関するさまざまな悩みや、自分の体のことを打ち明けたら相談することには抵抗があるかもしれませんが、ご相談いただいた個人の内容が外に漏れてしまうことは一切ありません、安心してお訪ねください。

地方独立行政法人  
**那覇市立病院**  
NAHA CITY HOSPITAL

地域のために、  
心のこもった医療を。

受付時間：8:30～16:00

急病センターは24時間対応

〒902-8511 沖縄県那覇市古島2丁目31番地1

TEL: 098-884-5111

- バス路線  
那覇バス：安岡宇栄原線(市内) 11番  
市立病院前下車徒歩1分
- 自家用車の場合  
外来専用駐車場 231台
- ゆいレールの場合  
市立病院前駅下車  
※北館1階への連絡口があります。





地方独立行政法人 那覇市立病院  
診療支援部総合相談センター長  
医療ソーシャルワーカー社会福祉士  
樋口 美智子

地方独立行政法人 那覇市立病院  
理事兼副院長  
医学博士  
久高 弘志

地方独立行政法人 那覇市立病院  
理事長  
病院長  
與儀 寛津夫

地方独立行政法人  
那覇市立病院  
副院長兼看護部長(理事)  
中森 えり

全国どこでも充分ながんの治療  
—がん拠点病院としての役割—

—さっそくですが、がん拠点病  
院について教えてください。

『がん診療連携拠点病院』のこと  
ですね。がんによる死亡率の高さ  
を重くみた厚生労働省は『がん対  
策基本法』により、施設や環境面な

ココロインタビュー×那覇市立病院

# がん拠点病院 としての役割とは？

日本人の死亡原因トップである「がん」。がん撲滅に向けて活動する『がん診療連携拠点病院』である那覇市立病院の医師陣にお話を聞いてきました。

—がん拠点病院としての那覇市立病院として、その役割はなんでしょうか。

那覇南部地区において日本に多い乳がん・肺がん・胃がん・大腸がん・肝がんについて、十分な治療を受けることのできる病院であること、人材育成に力を入れることなどです。

—それはがん拠点病院の今後としても大切な活動ですね。

はい。今後はさらなる高度医療の充実・また機器の整備などさらなるがん医療水準の向上に努めます。そのために医師やスタッフには研修会を開催することで「緩和ケア」の知識を習得させます。また、がん患者の5年生存率等がん医療に関する情報の収集を行い、がん患者の相談体制も強化します。

—地域住民への情報提供も行っているのですよね。

がんフォーラム等の講演会を開催し、がんに関する情報の普及・啓発に努めることで、セカンドオピニオンなどまだ広く知られていないシステムについて理解してもらおうと考えています。

患者が安心して

治療と向き合うために

—がん拠点病院としての役割—

—そのセカンドオピニオンについても改めて説明していただきました

いうシステムです。

那覇市立病院でセカンドオピニオンを受ける患者さんは基本的に、相談を受けたあととはもとの病院に戻り治療を続けていただきますが、今後の治療への取り組み方針を決める上で有用なシステムだと考えています。「この病院で治療を受けて大丈夫なのか？」と不安になるのは誰にでもありえることです。

—そうですね。似たお話を聞いたことがあります。

かかりつけ病院で受けた結果を信じられずに、こっそり別の医療機関でも診察を受け、やはり同じ検査結果が出たというケースは単純計算で費用が2倍かかってしまいます。セカンドオピニオンも無料ではありませんが、そういったお金の浪費を大幅に抑えてくれますし、双方の病院が理解の上で行いますから、気兼ねする必要もありません。別の医療機関でいただいたアドバイスのよって今受けている治療の妥当性について再認識し、治療法の選択肢が増える可能性もあります。

—がん撲滅に向けて、やるべきことが実に多いのだと感じます。

そうですね。今は早期発見できればがんを治すことも難しくない時代になっています。ですから検

ひとりじゃない。

## 「がん」についての不安や悩み・心配ごとは、 「がん相談支援センター」へ

がんと診断されたご本人やご家族のほとんどの方が、それぞれにお悩みや不安をもっておられます。  
その解決方法の一つとして、がん相談支援センターにご相談ください。

主治医から  
もう一度説明を  
受けたくても、  
忙しいので切り  
出せません。

主治医が提示  
した治療方法で  
本当によいのか  
心配です。

他の先生の  
意見を聞きたい  
(セカンドオピニオン)  
のですが…。

がんと診断  
されてから、感情の  
コントロールが  
うまくできま  
せん。

周囲の人が  
気を遣うあまり、  
余計に孤独を  
感じます。

仕事は  
辞めたほうが  
よいので  
しょうか？

化学療法が  
高額だと聞き、  
治療費の支払いが  
心配です。

サプリメントを  
利用してもいいの  
でしょうか？

(家族の立場で)  
本人と、どのように  
接したらよいの  
でしょうか？

がんのご相談は

沖縄県がん診療連携拠点病院

琉球大学医学部附属病院  
医療福祉支援センター

TEL 098-895-1359(直通)

沖縄県立中部病院  
医療相談支援センター

TEL 098-973-4111(代)内線(3232)

那覇市立病院  
がん相談支援センター

TEL 098-884-5111(代表)





# がん相談支援センターのご利用について

がん相談支援センターは、がんに関する相談を受ける窓口です。情報を提供して、一緒に考え、不安を解消するためのお手伝いをします。ご相談いただいた内容について秘密を厳守します。

安心して各地相談支援センターにご相談ください。※診断や治療について判断するところではありません。



## どこにあるの？

がん相談支援センターは、がん診療連携拠点病院の他に、がん治療を行っている病院内に設置されていることもあります。

## 利用するには？

拠点病院ごとに、相談支援センターの名称、受付時間、1回の相談時間、相談方法が異なります。また、予約制をとっている病院とそうでない病院とがありますが、ゆとり時間をとってもらうには、あらかじめ日時を約束することをおすすめします。利用料金は拠点病院すべて無料です。

## 誰が相談にのってくれるの？

拠点病院のがん相談支援センターには看護師や医療ソーシャルワーカーなど、がん相談の専任スタッフがいます。ご相談の内容によっては他の専門職と連携して問題解決のお手伝いをします。



## 相談したことは主治医や家族に報告するの？

確かに、ご相談内容によっては、主治医や入院なさっている病棟の責任者、ご家族にお伝えの方がよりよい解決がはかれると思うことがあります。しかし私たちは、相談者の秘密を守る義務があります。そのため同意なく報告することはいたしませんのでご安心ください。前記のような場合、相談員は「伝えてよいですか?」とお声かけしています。

## 拠点病院にはかかったことがありますか？

拠点病院のがん相談支援センターは、その病院を利用したことがなくてもどなたでもご利用になれます。対面相談や電話相談などが可能です。

## 総合相談

相談員がお話を伺い、問題解決のお手伝いをさせていただきます。その中で、より専門的な対応が望ましい場合は医師、看護師、薬剤師、栄養士など各専門職の担当がご相談をお受けします。

## 情報提供

がんに関する一般的な情報を提供します。病気のこと、治療方法、日常生活で注意することなどを調べられます。国立がんセンターのパンフレットや信頼のあるインターネット上の情報、がんに関する一般書籍をご覧ください。

## 地域連携支援

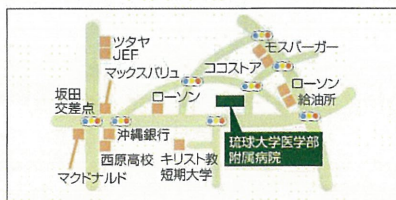
地域において、安心して療養ができるように地域の医療機関や医療従事者に関する情報を提供し、がん医療の連携協力体制づくりを支援します。



## 沖縄県がん診療連携拠点病院

### 琉球大学医学部附属病院 医療福祉支援センター

受付時間/月～金/午前9時～12時  
午後1時～3時  
TEL 098-895-1359(直通)  
FAX 098-895-1486



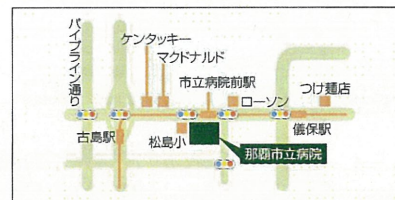
### 沖縄県立中部病院 医療相談支援センター

受付時間/月～金/午前9時～午後5時  
TEL 098-973-4111(代)内線(3232)  
FAX 098-982-6568



### 那覇市立病院 がん相談支援センター

受付時間/月～金/午前9時～午後5時  
TEL 098-884-5111(代表)  
FAX 098-886-5502



## がん患者と家族のサロン「患者サロン」が始まりました！

平成21年5月20日(水)と6月17日(水)に、那覇市北保健センター(病院敷地内)で、「患者サロン」を開催しました。当日は、お茶とお菓子で和やかな雰囲気の中、当院通院中の方・他院通院中の方・当院スタッフの参加がありました。

患者さんは、「診断された時の気持ち、今取りくんでいること、知りたいこと・調べたいこと等」を自由にお話したり、お互いの話を聴いたりしました。

スタッフからは、「日頃患者さんとゆっくり話ができないので、患者さんやご家族の生の声をゆっくり聴く機会にし、日常のケアに活かしたい。」との声が聞かれました。

5月20日(水)・・・医師や看護師と和やかに・・・



6月17日(水)・・・音楽ボランティアの演奏・・・



患者さんやご家族が、心の悩みや不安・体験・生活上の工夫などを語り合うことのできるサロンです。がん種は問わず、どこの病院に通われている方でも自由に参加できます。

がんという病気を抱える患者さん・ご家族同志で心の内を話すことで、沈みがちな気持ちも少し晴れるかもしれません。少しずつ輪が広がり、長く続けられるようなサロンを目指します。周りの患者さん・ご家族へも、ご案内をお願いします。

病気に関する勉強会や楽しいイベントも企画しています。

お茶でも飲みながら、いろいろお話しませんか？お待ちしております。

- 日時：毎月第3水曜日13:30から15:00まで

＊日時や場所が変更になる場合がありますので、ご確認ください。

- 場所：那覇市北保健センター(那覇市立病院敷地内)

＊駐車場は、建物地下に5台分あります。

- 参加にあたってのお約束：


- ① 個人の気持ちや意見を尊重しましょう
- ② お互いのプライバシーや個人情報を護りましょう
- ③ 活動場所等のルールを守りましょう
- ④ 特定の治療方法の普及を目的としません
- ⑤ 物品販売や政治活動及び布教活動はしません

●お問い合わせ先： 地域がん診療連携拠点病院  
那覇市立病院 がん相談支援センター  
884-5111(内線127)

# ①パンフレット

### がん相談について

「がん」の患者様やそのご家族は、「がん」に関する様々な悩みや心配を抱えておられることと思います。長崎大学病院では、患者様やそのご家族の悩みや不安に対応するために、「がん相談支援室」を設置しています。皆様のお話を伺い、一緒に考え、問題を解決するお手伝いをさせて頂きたいと思っております。



### 以下のようなことでお困りの方はお気軽にご相談ください。

- 『がん』かもしれない……
- 家族はどうしたらいいの？
- 『がん』と言われてどうしたらいいの？
- 医療費はどれくらいかかるの？
- セカンドオピニオンについて知りたい。
- 何か使える公的サービスはないの？

### がんに関する様々な問題解決のお手伝いをさせていただきます。

- 診断や治療に関する一般的な医療情報の提供
- 医療費・福祉・介護サービス等の相談
- セカンドオピニオンのご相談
- 最新のがん情報の提供 など

### 相談日時などについて

- 受付時間  
月曜～金曜（土日・祝日を除く）  
9:00～17:00
- 相談時間  
約30分まで
- 相談方法  
電話相談、または来訪による面談


注 内容によっては、関係スタッフや関係機関と連携を取って対応いたします。また、即答できない内容のご相談は、後刻こちらからご連絡いたします。

- 相談担当者：医療ソーシャルワーカー
- プライバシーは厳守いたします。
- 相談料金は無料です。

連絡先

- 電話相談  
TEL 095-819-7779（直通）
- 面談  
あらかじめ上記までご連絡下さい。相談場所は下記の  
：がん相談支援室

長崎大学病院  
**がん診療センター**  
**がん相談支援室**



〒852-8501 長崎県長崎市坂本1丁目7番1号  
Tel: 095-819-7779（直通）  
Fax: 095-819-7776

# ①ホームページ(院外・院内)



長崎大学病院 がん診療センター

HOME

- がん相談支援室
- 外来化学療法室
- がん登録部門
- がん患者サロン
- Cancer Board
- 長崎県がん診療連携協議会

お知らせ・News & Information

平成24年12月10日(月)、平成24年度第3回長崎県がん診療連携拠点病院研修会を開催しました。 (2012.11.19)

平成24年11月20日(水)、ばってんサロンを開催しました。 (2012.11.19)

平成24年10月19日(金)、ばってんサロンを開催しました。 (2012.11.18)

平成24年11月9日(月)平成24年度第8回Cancer Boardを開催しました。 (2012.11.6)

平成24年10月13日(土)、長崎県がん診療連携拠点病院 県民公開講座「がんについてよく考えよう」を開催しました。 (2012.10.10)

平成24年10月1日(月)平成24年度 第7回Cancer Board(第2部)を中止致します。 (2012.9.25)

平成24年9月21日(金)、ばってんサロンを開催しました。 (2012.9.25)

平成24年9月27日(月)、平成24年度第8回Cancer Boardを開催しました。 (2012.9.26)

平成24年9月24日(金)、ばってんサロンを開催しました。 (2012.9.26)

平成24年9月9日(月)、平成24年度第8回Cancer Boardを開催しました。 (2012.9.10)

長崎大学病院 がん診療センター  
〒852-8501 長崎県坂本1丁目7-1  
phone: 095-819-7779 / fax: 095-819-7776



長崎大学病院 院内スタッフ専用

がん診療センター

Nagasaki University Clinical Oncology

HOME

- がん患者サロン
- Cancer Board
- 患者カウンセリング
- がん診療連携拠点病院 研修会
- がん地域連携バス
- 県民公開講座
- がん登録センター運営委員会
- 専門スタッフ紹介
- 国立がんセンター等 研修会案内

お知らせ・News & Information

(2012.11.19) 平成24年12月10日(月)、平成24年度第3回長崎県がん診療連携拠点病院研修会を開催しました。 (2012.11.19)

(2012.11.19) 平成24年11月20日(水)、ばってんサロンを開催しました。 (2012.11.19)

(2012.11.18) 平成24年10月19日(金)、ばってんサロンを開催しました。 (2012.11.18)

(2012.11.6) 平成24年11月9日(月)平成24年度第8回Cancer Boardを開催しました。 (2012.11.6)

(2012.10.10) 平成24年10月13日(土)、長崎県がん診療連携拠点病院 県民公開講座「がんについてよく考えよう」を開催しました。 (2012.10.10)

(2012.9.25) 平成24年10月1日(月)平成24年度 第7回Cancer Board(第2部)を中止致します。 (2012.9.25)

(2012.9.26) 平成24年10月24日(金)、ばってんサロンを開催しました。 (2012.9.26)

(2012.9.26) 平成24年9月21日(金)、ばってんサロンを開催しました。 (2012.9.26)

(2012.9.10) 「がん診療連携バス」ホームページ刷新しました。 (2012.9.10)

累計カウント: 006170  
本日のカウント: 00012  
since 2010.7.1

長崎大学病院 がん診療センター  
〒852-8501 長崎県坂本1丁目7-1  
phone: 095-819-7779 / fax: 095-819-7776

# ①院内広報誌より 「がん相談支援室のご案内」



## がん相談支援室のご案内

「がん」の患者さんやそのご家族は、「がん」に関する様々な悩みや心配を抱えておられることと思います。長崎大学病院では、患者さんやそのご家族の不安や悩みに対応するため、「がん相談支援室」を設置しています。皆さんのお話を伺い、一緒に考え、問題を解決するお手伝いをさせて頂きたいと思ひます。

以下のようなことでお困りの方は、お気軽にご相談下さい。

- ✓ 「がん」かもしれない…
- ✓ 家族はどうしたらいいの？
- ✓ 「がん」といわれてどうしたらいいの？
- ✓ 医療費はどれくらいかかるの？
- ✓ セカンドオピニオンについて知りたい。



- 受付時間** 月～金(土日祝日を除く)9:00～17:00
- 相談時間** 約30分まで
- 相談方法** 電話相談、または来訪による面談(※内容によっては、関係スタッフや関係機関と連携を取って対応いたします。また、即答できない内容のご相談では、後刻こちらからご連絡いたします。)
- 相談担当者** 医療ソーシャルワーカー(※プライバシー厳守。相談料金は無料です)
- 電話相談** 095-819-7779(直通)
- 面談** あらかじめ左記までご連絡ください。  
詳しくはがん診療センターのHPをご覧ください → <http://www.mh.nagasaki-u.ac.jp/coc/>

## がん患者サロン(ばってんサロン)

同じような悩みを持つがん患者さんやご家族が集まり、参加者それぞれが療養体験や思いを語り合ったり、学習したりしています。ちょっとのぞいてみませんか？

- 日時** 第3または第4金曜日 14:00～16:00
- 場所** 病院内会議室
- 問い合わせ先** がん診療センター 095-819-7779(担当:青木・安藤)



# ①院内広報誌より 「がん患者サロンのご案内」



## 特集

### ちょっとしたぞいてみませんか？ 長崎大学病院 がん患者サロンの ご案内

そんな悩みや不安を抱えている患者さんやご家族、病状が進行し、悩んでいる患者さんやご家族に寄り添って、サポートさせていただきます。



長崎大学病院 がん診療センター  
医療ソーシャルワーカー 青木・安藤



## INFORMATION

### サポートメンバー募集中

サロンの運営を支えるボランティアサポートメンバーを募集しています。お時間のある方はぜひご参加ください。

### がん患者サロンの名前を広く募集中

お名前が毎月2回に選ばれるがん患者サロンにはまだ名前がありません。お名前をお知らせください。



■がん患者サロンに関するお問い合わせ先 長崎大学病院がん診療センター ☎095-819-7779(直通)まで  
ホームページ <http://www.mh.nagasaki-u.ac.jp/coc/lobby/index.html>

### 長崎市内のがんサロン

長崎市内には、本病院内の長崎大学病院がん診療センター以外にも、市内各病院や福祉施設でがん患者サロンが開催されています。興味のある方はぜひお問い合わせください。

■日本赤十字社長崎看護専門学校がんサロン(がん情報と薬の館)  
開催日時 14:00～16:00 学芸会館(長崎県長崎市)にて 毎月第1回開催  
開催場所 日本赤十字社長崎看護専門学校(長崎県長崎市) ☎095-817-1511  
ホームページ <http://www.nagasaki-med.ac.jp/Press/7th-02>

■長崎市立市民病院 がん患者サロン  
開催日時 13:30～15:00 市民病院にて  
開催場所 長崎市立市民病院(長崎県長崎市) ☎095-822-3351(内線3222)まで  
ホームページ <http://www.nhk.jp/hlb/press/01/01/evision>

### がんサロンって どんなところ？

同じような悩みを持つがん患者さんやご家族が集まり、思いを語り合ったり、学習したりしています。ちょっとしたぞいてみませんか？

### がんサロンの 中身はいろいろ

長崎のがんサロンの開催は、全国各地でがんサロンが次々に開催されています。患者さんご自身が主体となって運営しているところもあります。長崎のがんサロンの開催も、いろいろな取り組みが広がっています。また、病院内のサロンも、病院スタッフが参加するところもあります。

### 入口のドアは いつでも開けています

「大学病院の中に、患者さん、家族同士が集まれる場所、相談、学習、情報に関する場所、がん患者さんやご家族が集まれる場所、がんサロンの開催も、長崎大学病院が中心となって開催されています。毎月14:00～16:00に病院内会議室でがん患者さんとご家族の交流をしています。がん患者さんご家族が、どなたでも参加いただけます。

### がん患者サロン予定表

毎月第3または第4金曜日 14:00～16:00
2010年 8月 20日(月) 無料
9月 29日 無料
10月 未定
11月 福祉施設 医療費
12月 大学病院
2011年 1月 長崎県立 医療費
2月 無料
3月 がん中心診療
4月 無料

### がん患者サロンの お楽しみメニュー

いっしょに楽しむメニューをご用意しています。

# ①新聞記事



2011年7月4日 長崎新聞

# ①テレビ番組



(NBC長崎放送 ダントツ潮流 シリーズ「がん医療最前線」1. 長崎県のがん対策 2008年5月31日放送)

(NCC長崎文化放送 県政羅針盤 県政ズームアップ 「いのちを守る～がんの早期発見と医療体制～」 2009年2月7日放送)