

C.相談支援センターの位置づけ、 組織体制

施設内の体制について

【名称】

相談支援・情報センター

【場所】

1階 乳腺外来前



【スタッフの人数】

21名(組織図上)

【職種】

医師、医事専門職、看護師長、事務職、診療情報管理士、看護師、ソーシャルワーカー、事務員

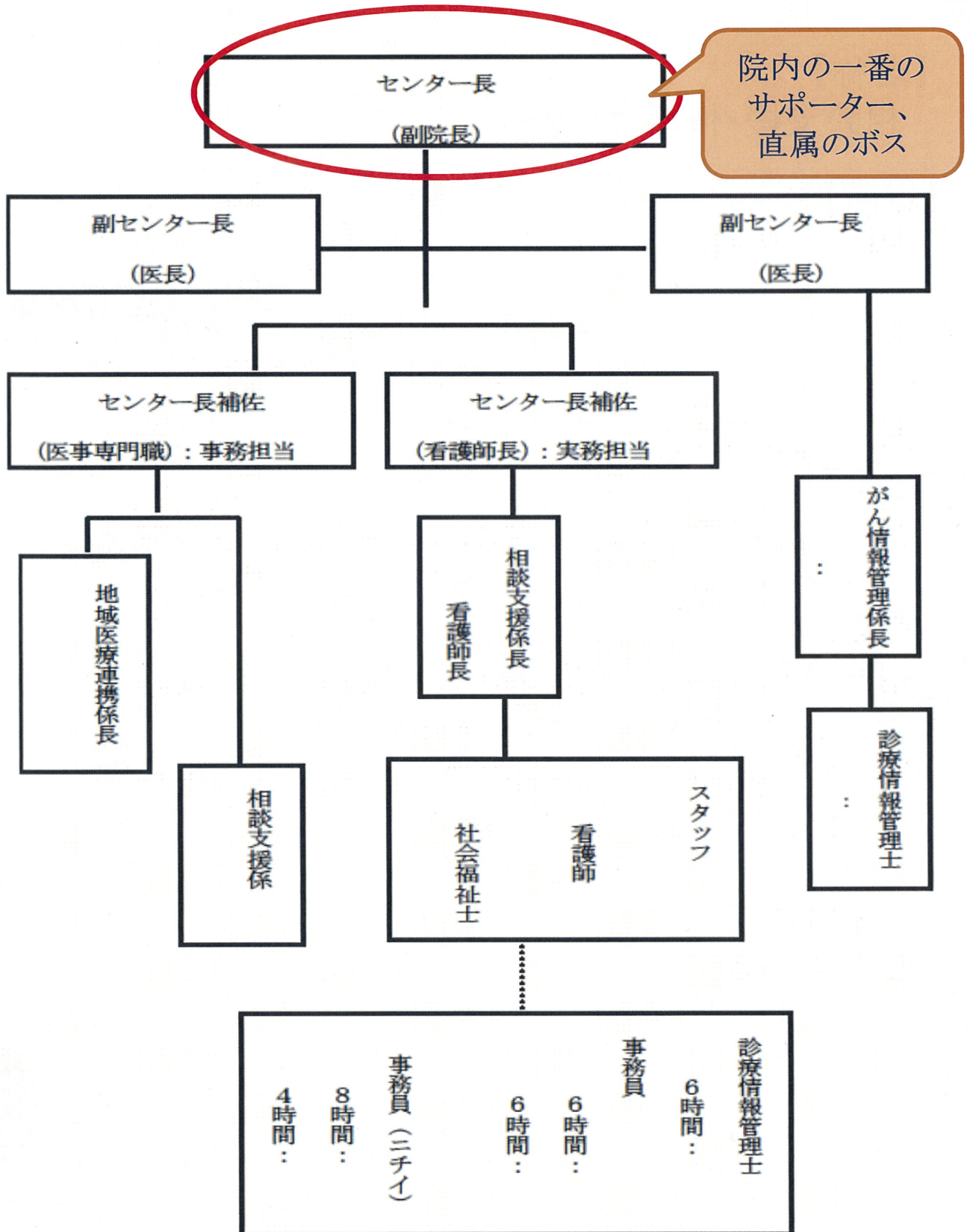
【実働】

相談支援係長:看護師長1名(専従)・看護師2名(専従)
ソーシャルワーカー2名(専従)
事務診療管理士1名(非常勤) 事務2人(非常勤)
業務委託1.5人 :前方連携

【組織の体制】

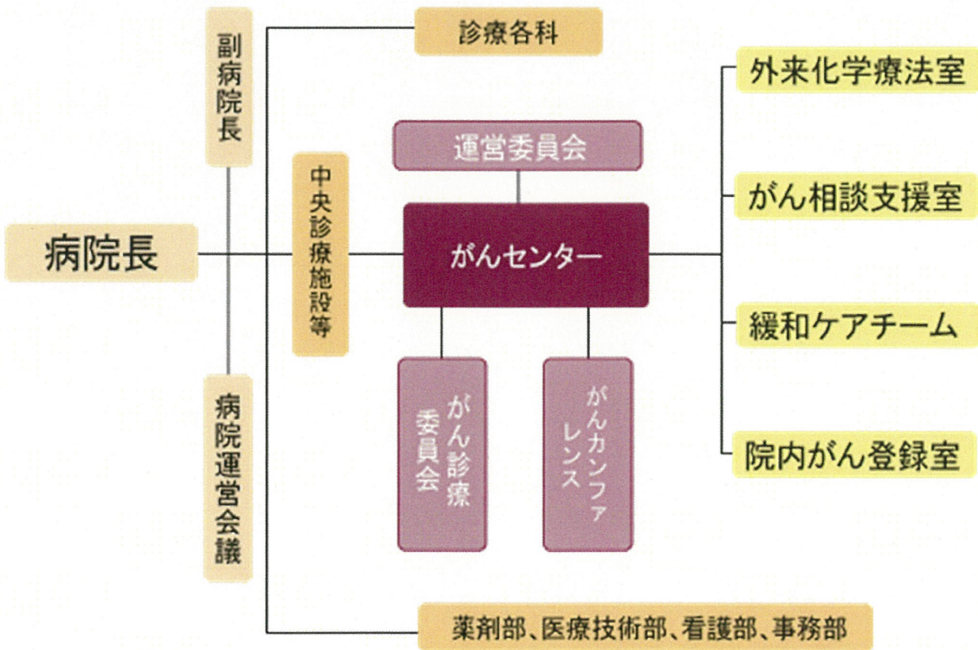
組織図参照

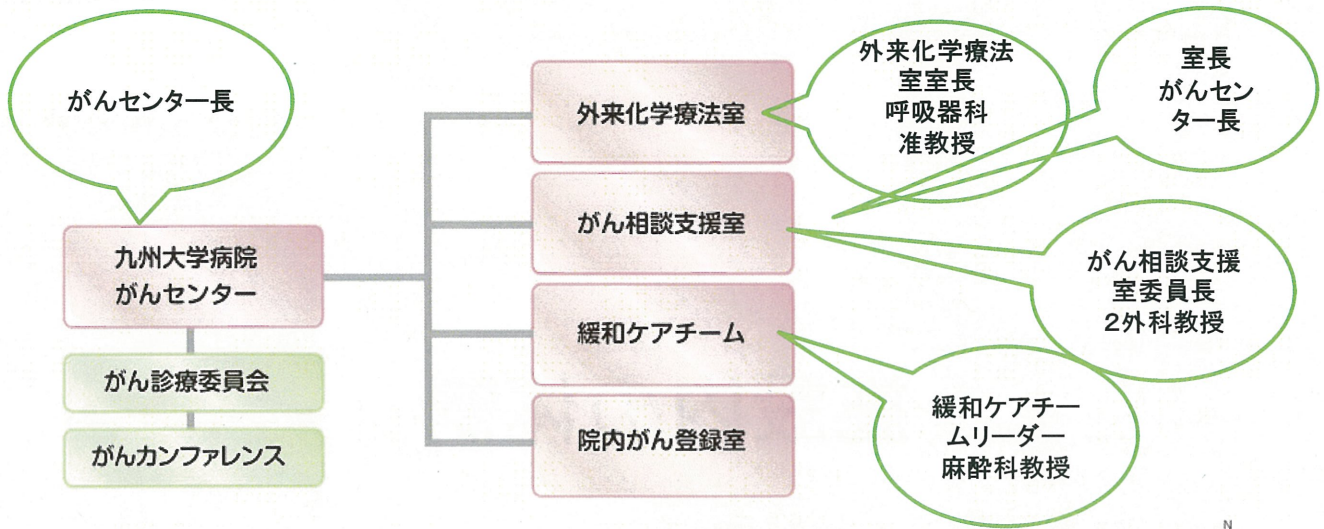
相談支援・情報センターの組織図



施設内の体制

九州大学病院がんセンター組織図



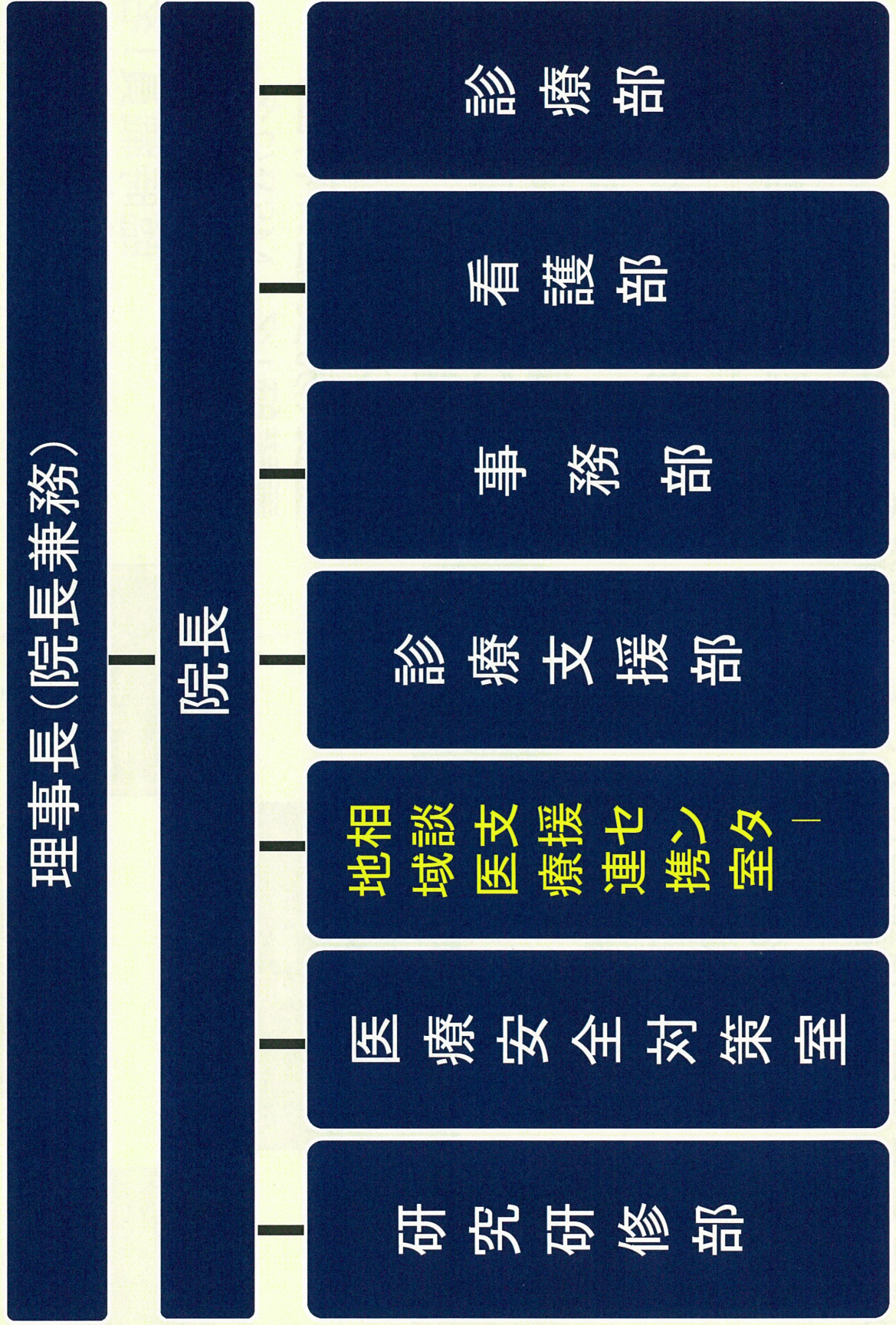


九州大学病院がん相談支援室は新外来診療棟の2階にあり、看護師2名やソーシャルワーカー2名で、がん患者さんや御家族の様々なご相談に無料で対応しております。

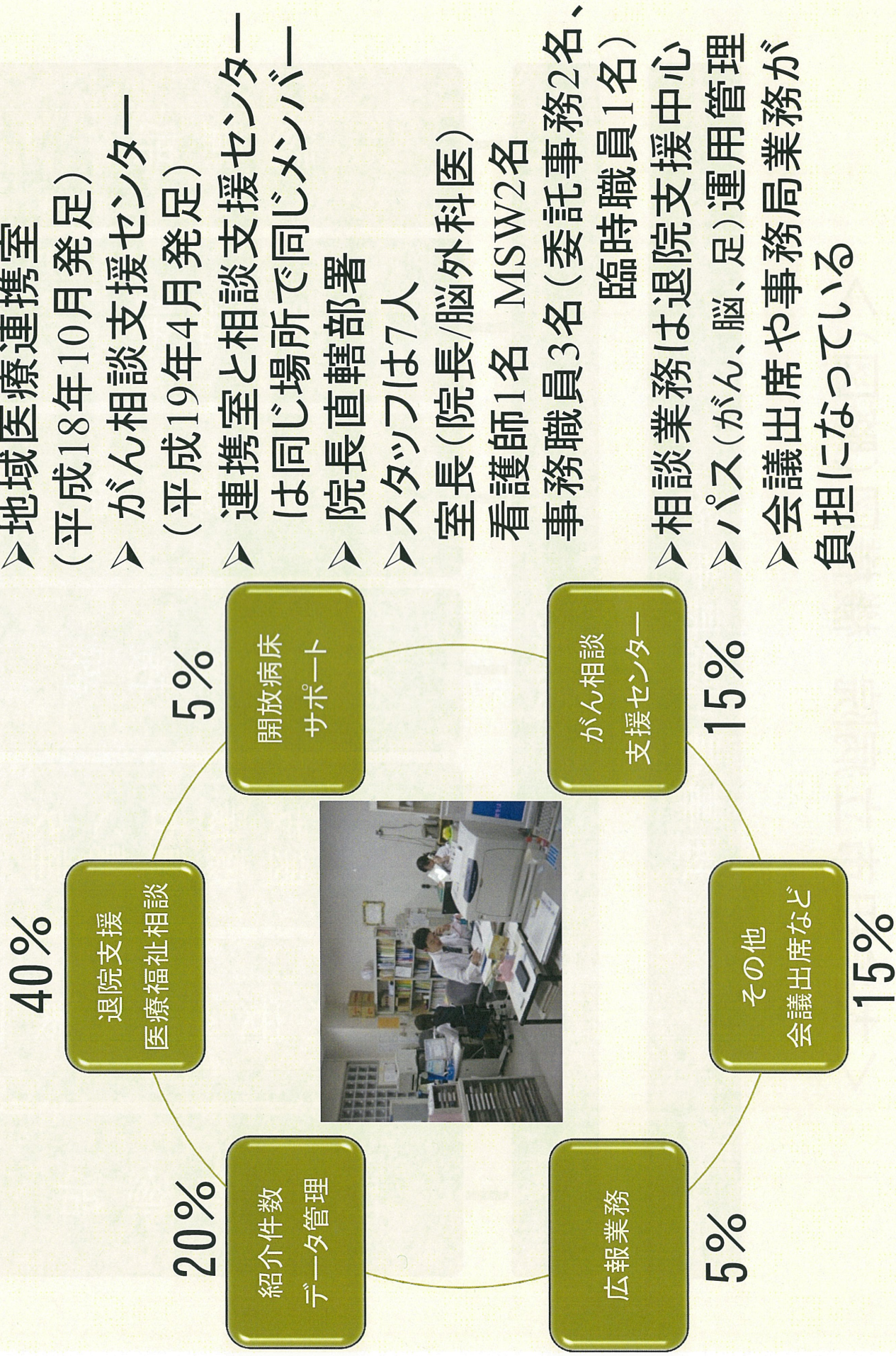
新外来診療棟 2F



＜大牟田市立病院 機構図(略図)＞



地域医療連携室と相談支援センター業務の主観的割合





社会保険田川病院の組織図

-患者相談の流れ-

相談者（患者・家族・一般市民・その他医療機関）

電話相談

来院相談

相談窓口の一本化

患者相談情報センター
(地域医療連携室に併設)

がん相談員1名
兼任(看護師)所属

相談内容を
確認し対応する。
必要があれば、
各相談の担当
者に連絡し、相
談の調整を行な
う。

専門分野の相談員が必要に応じて対応

継続して相談する場合は、
各担当の予約(急な場合は指名コール)

当院のがん相談員3名は、
患者サポート支援に
係わる相談員でもある。

医療相談室

がん相談員1名
専任(MSW)所属

セカンドオピニオン担当

看護相談担当

がん相談支援センター

専従がん相談員
1名(看護師)所属

介護相談担当

栄養相談担当

薬剤相談担当

医療安全相談担当

感染相談担当

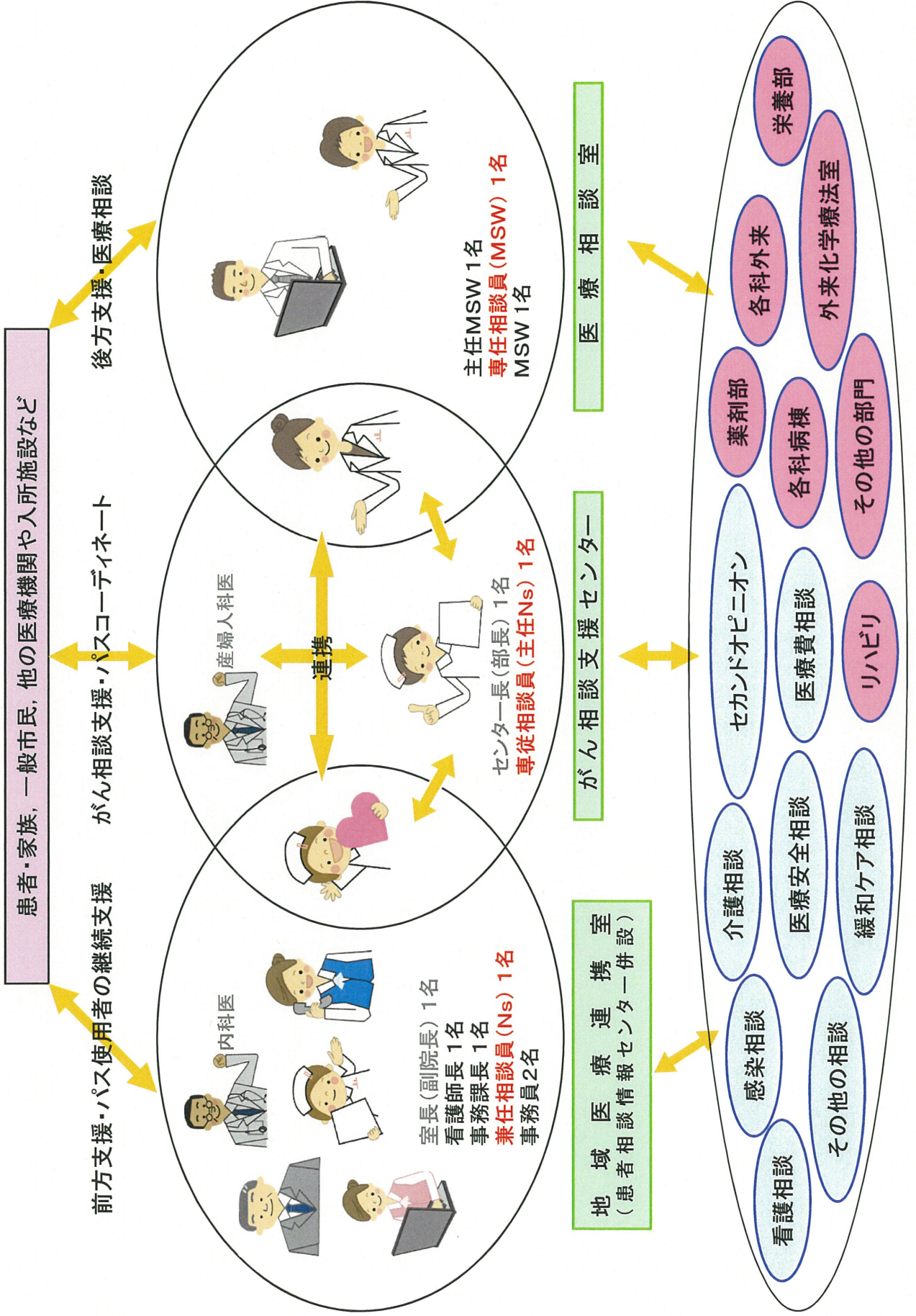
緩和ケア相談担当

その他相談担当や各部署 など

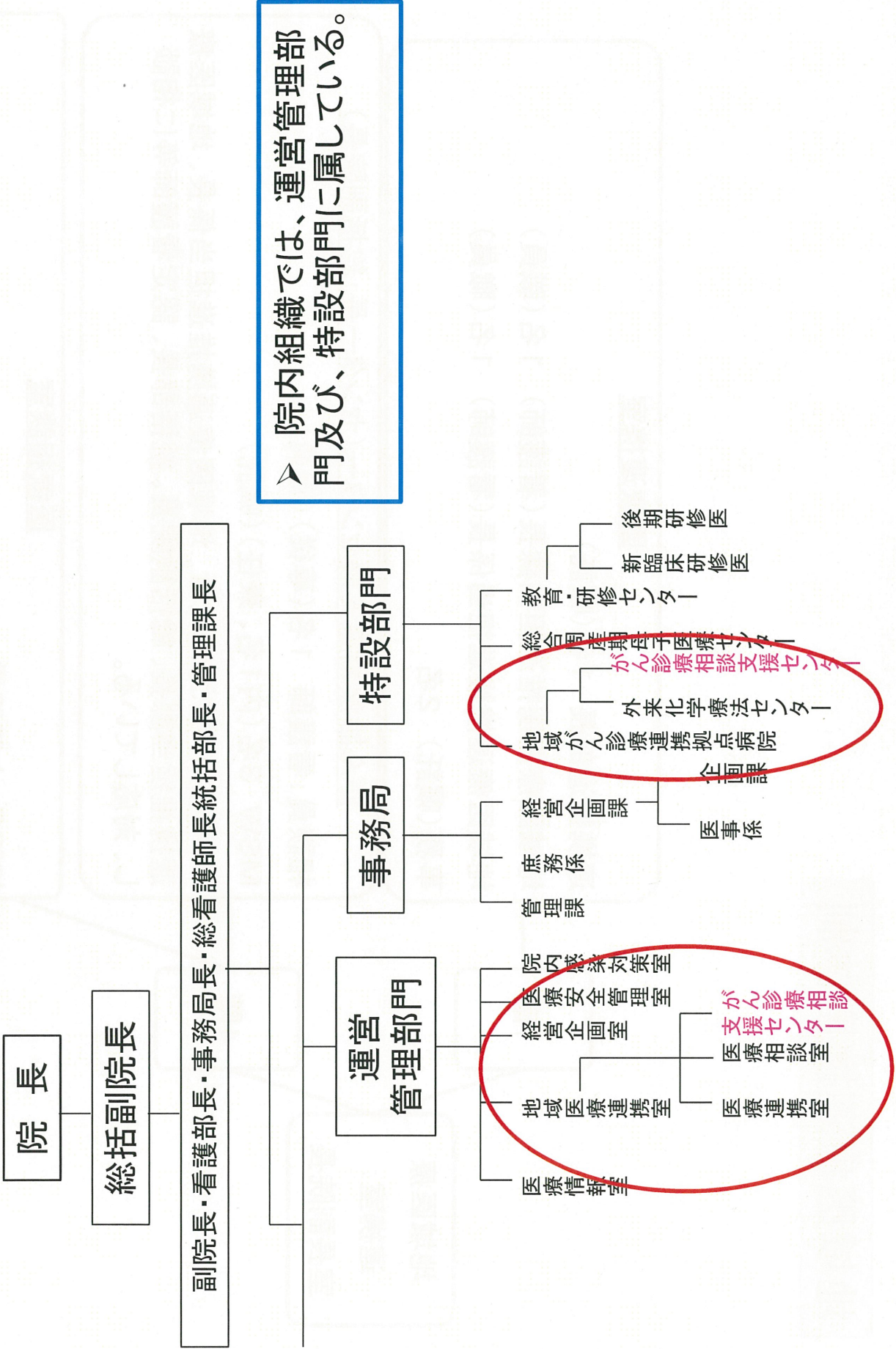
がん専門相談員の所属と位置関係



社会保険田川病院の組織図 -がん相談の流れ-

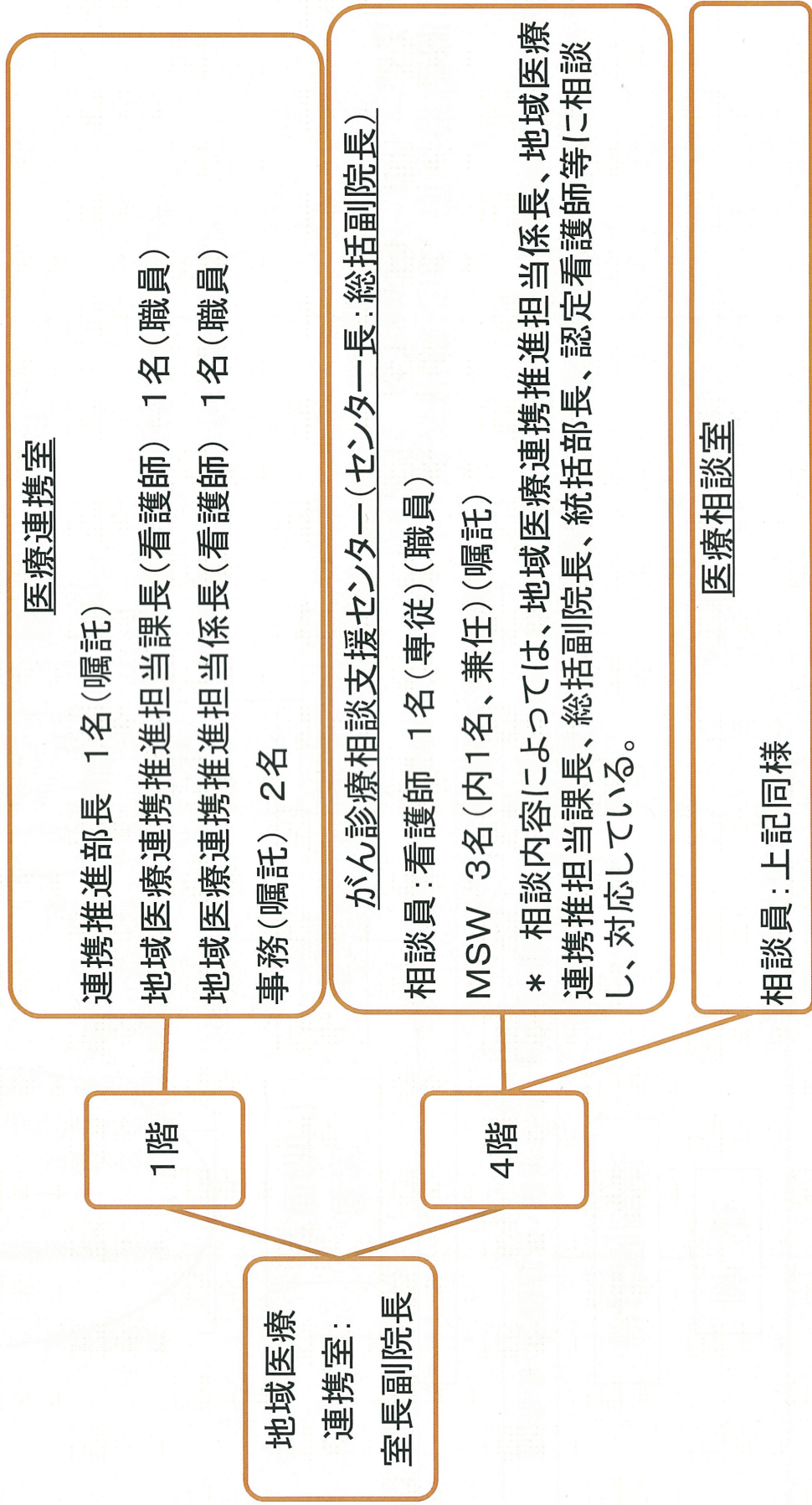


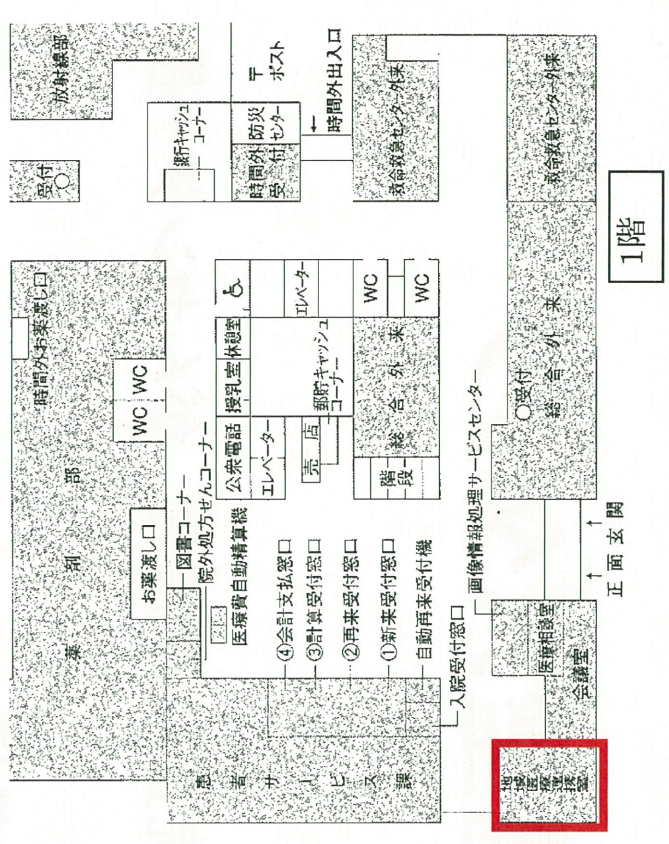
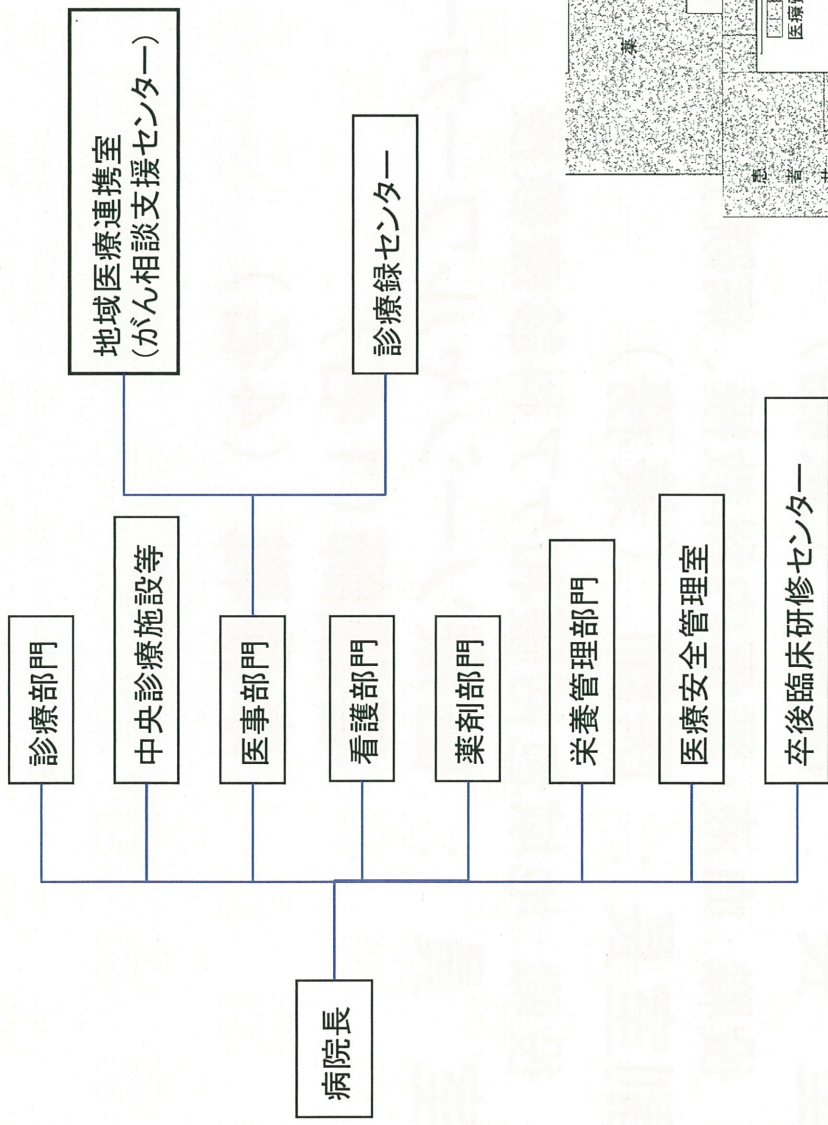
3. 施設内の体制



▶ 院内組織では、運営管理部門及び、特設部門に属している。

地域医療連携室体制





地域医療連携室スタッフ

室長： 医師（兼務）

役職：血液・腫瘍内科教授、病院長特別補佐、がんセンター長

副室長： 医師（兼務）

役職：地域包括緩和ケア科診療教授

室員： 医療ソーシャルワーカー（MSW）（2名）
看護師（1名）
事務職（4名）

医療相談支援センター

地域連携室

地域医療連携室長(医師)

地域連携係長
(看護師長)

MSW 2名
看護師 1名
事務 4名

患者サポートセンター

患者サポートセンター長(医師)

医療相談係長
(看護師長、医事専門職)

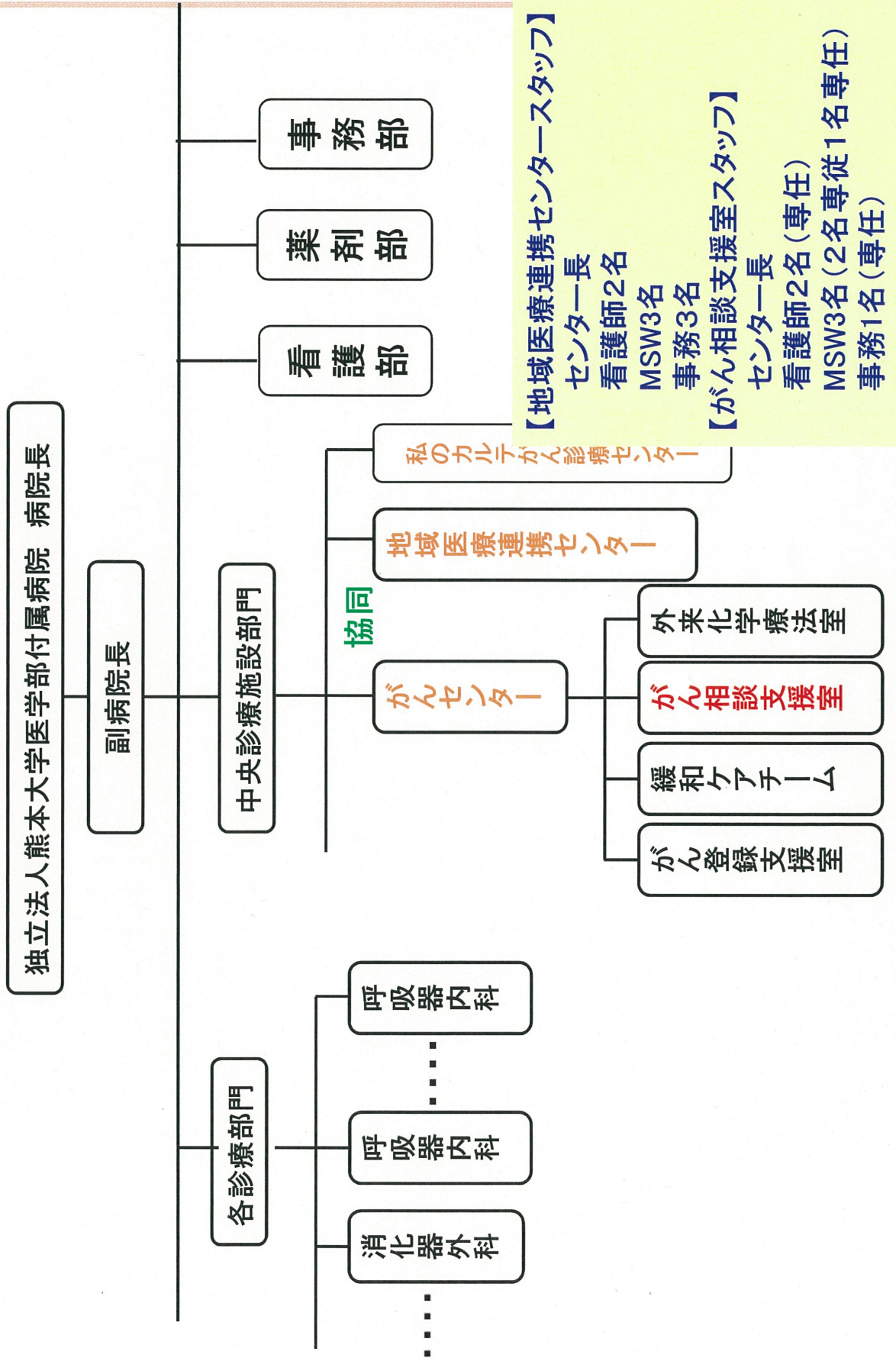
予約入院支援
センター

看護師 2名

患者サポート室

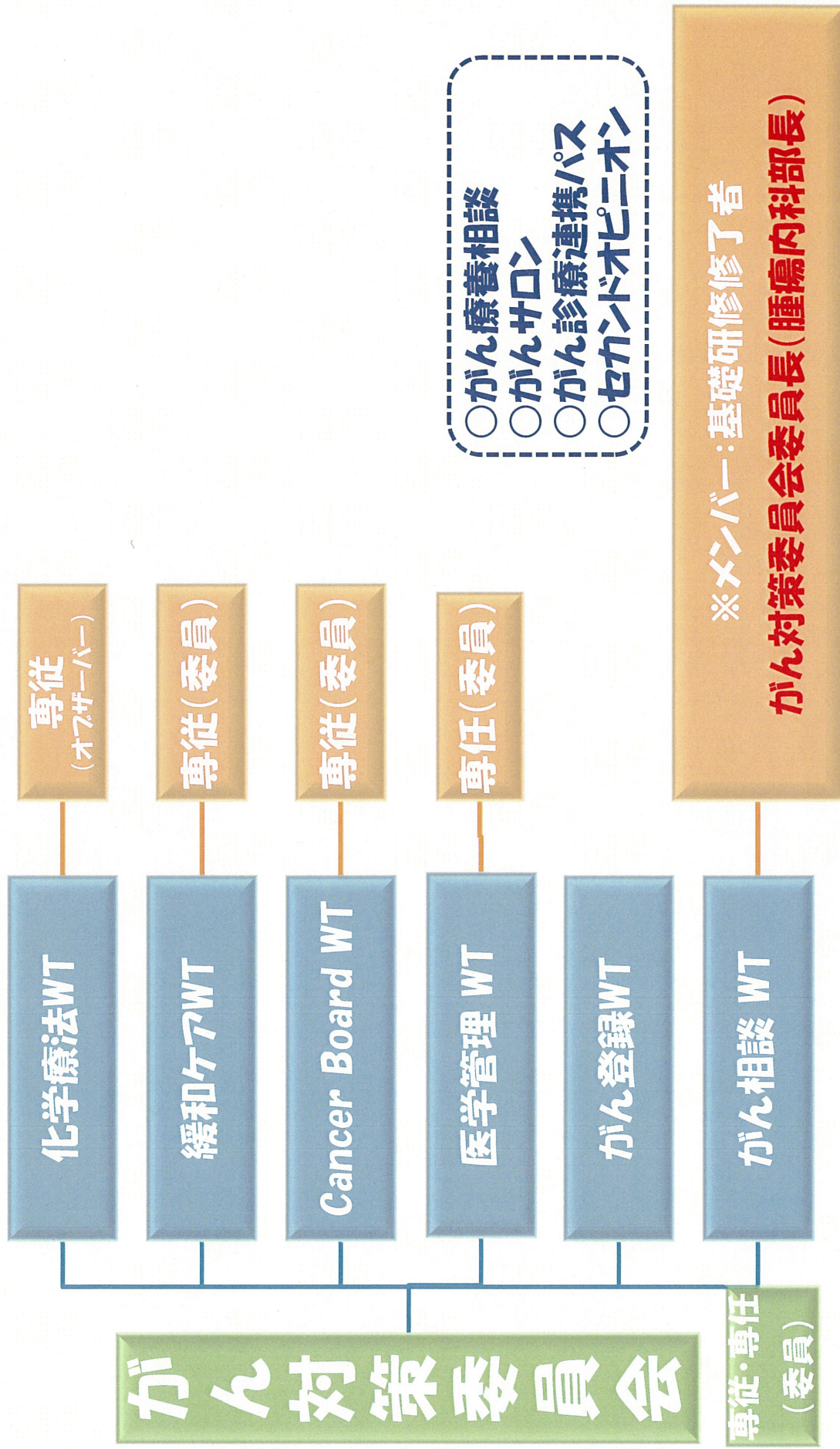
看護師 1名
MSW 1名

組織図とスタッフ紹介



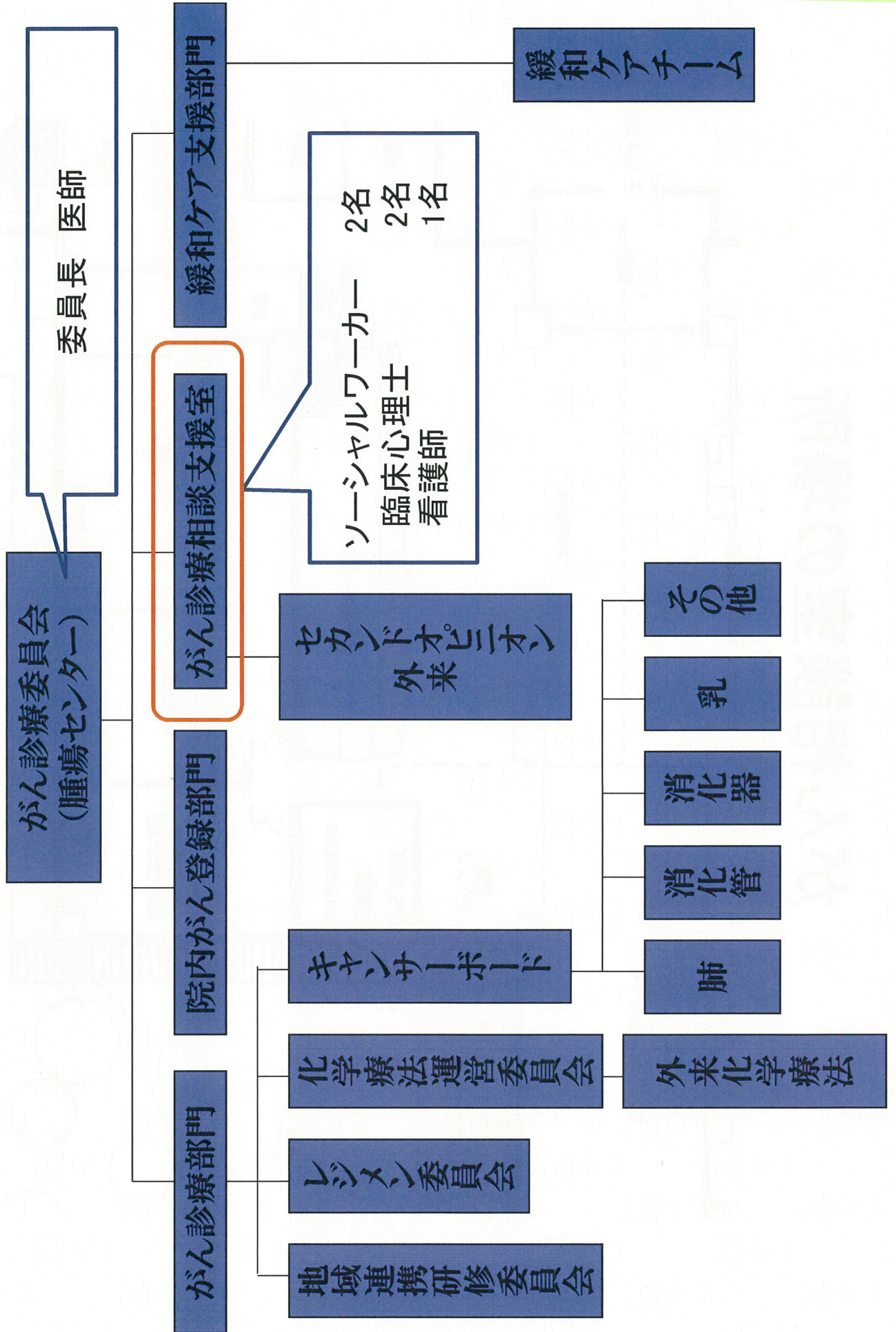


がんに関する組織・がん専門相談員の参画

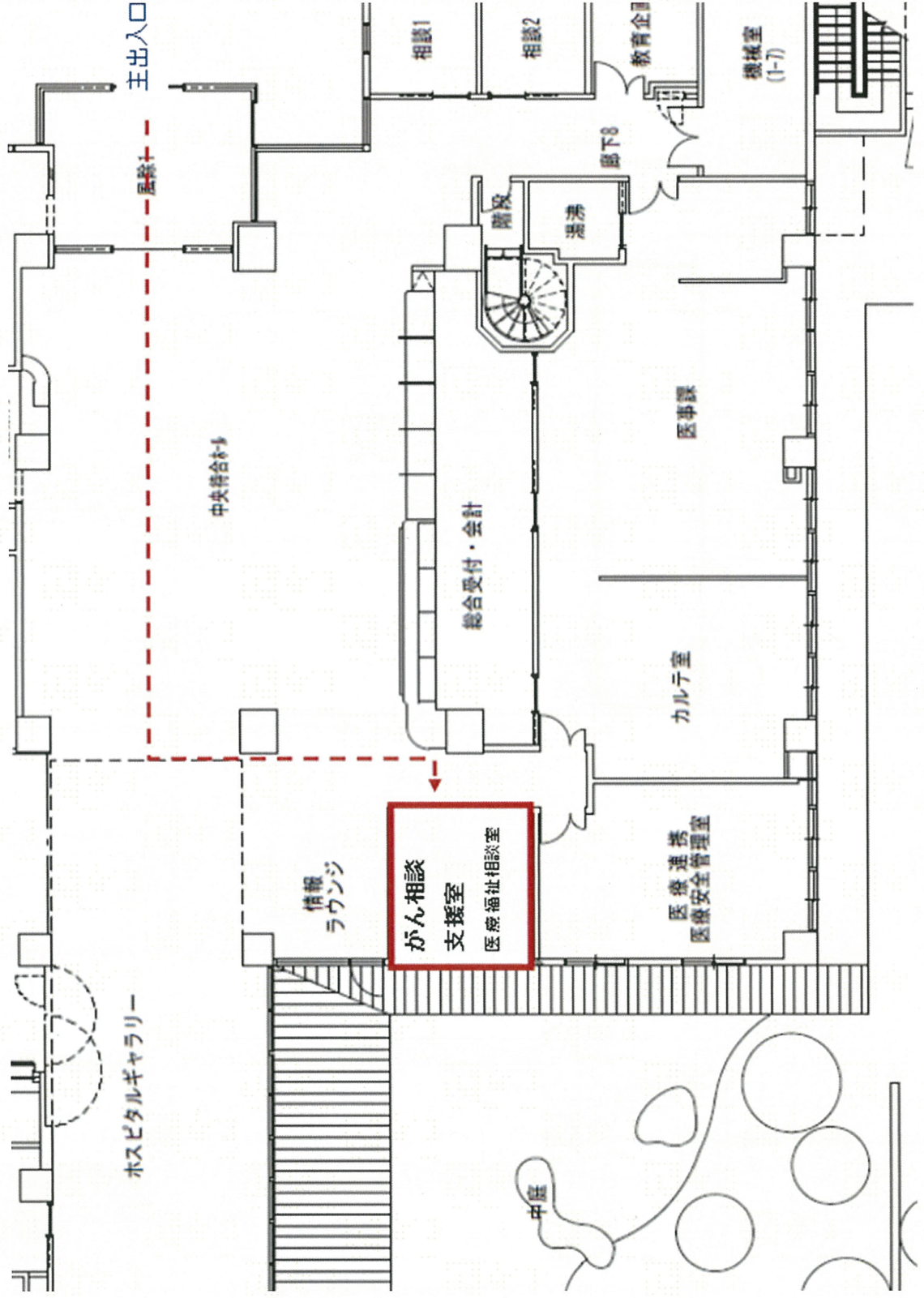


C-11

がん診療部門組織図

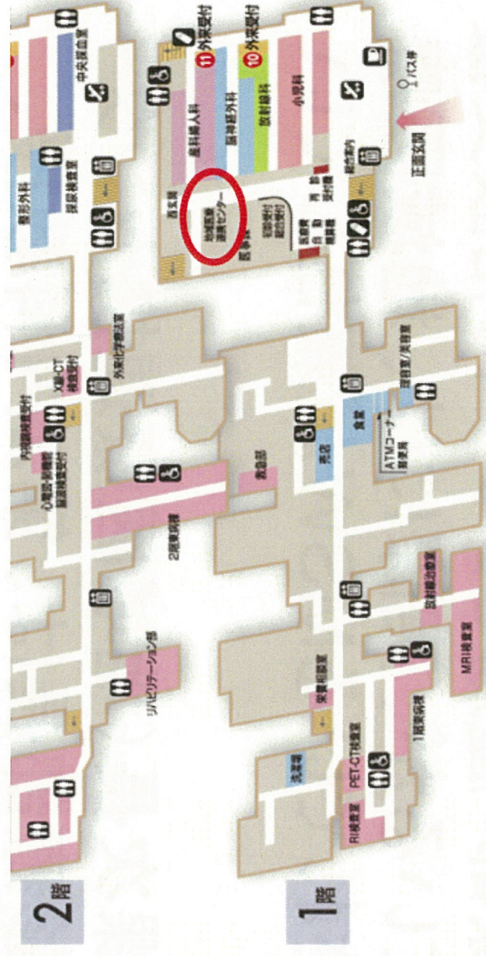


がん相談室の場所



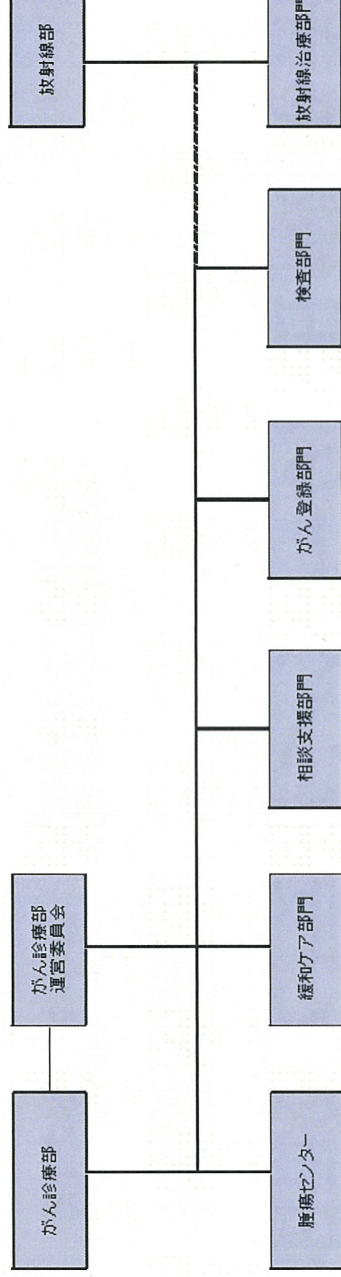
宮崎大学医学部附属病院における がん相談支援センターの組織体系

- 名称 : 相談支援室
- 場所 : 外来棟1F 西口玄関横
- スタッフ:MSW5名
(専任2名、兼任3名)



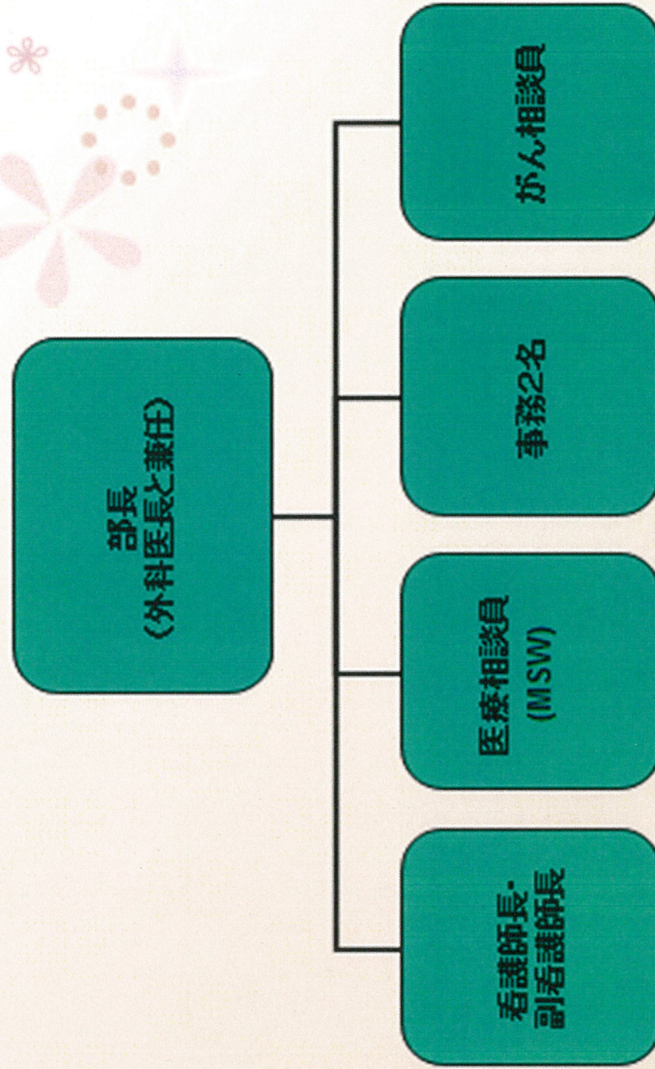
- 組織の体制：がん診療部・腫瘍センターに相談支援部門として配置されているが、実際には、地域医療連携センターに配属されているMSWが兼任している。
- 直属の担当者：医事課次長（地域医療連携センター副センター長）。がん診療部長は、第2内科教授、腫瘍センター長は専任教員がそれぞれ担当している。

がん診療部（組織図）



県立宮崎病院_体制図

医療連携科紹介





施設内体制について

- ＊相談支援センターの名称：地域医療連携室 相談支援センター
- ＊院内の場所：中央廊下沿い
- ＊スタッフ：地域医療連携室係長（看護師長）・がん専門相談員（看護師）1人・MSW1人・事務助手2人
地域医療連携室係長（看護師長）がん専門相談員（看護師）
MSWは相談員研修を受けており、主にがん相談、退院調整を行っている。
- ＊県内での相談員ネットワークはできていません

＊組織の体制

地域医療連携室長
(副院長 併)

地域医療連携係長(看護師長)

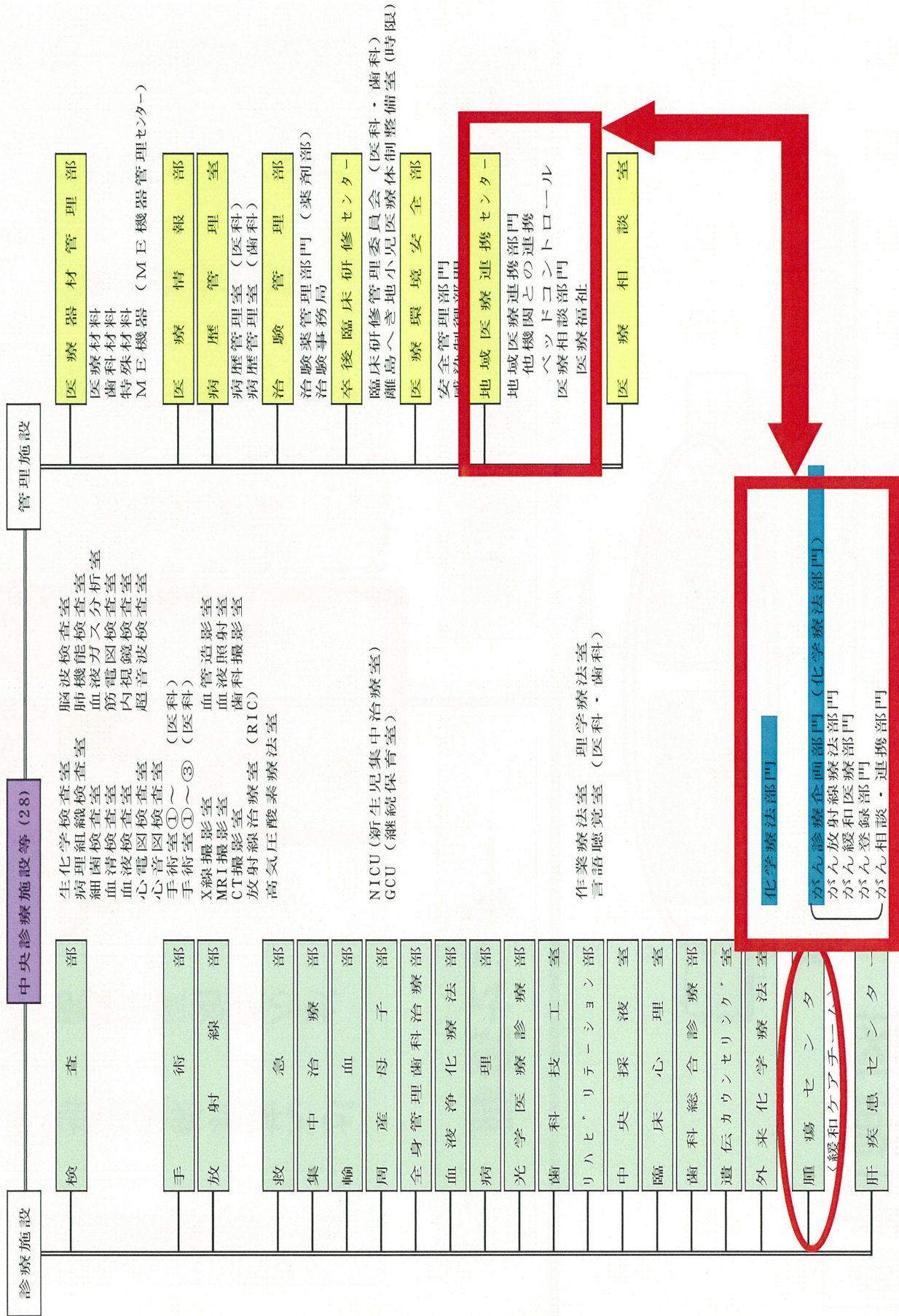
がん専門相談員

医療福祉事業専門員

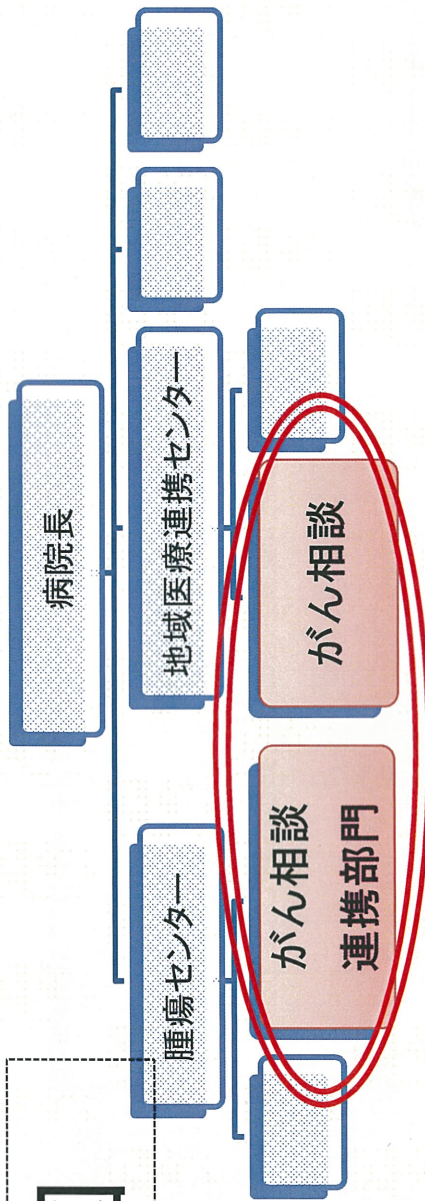
事務助手

医療相談係長(専門職 併)

鹿児島大学病院 中央診療施設等組織図 (H22.9.1現在)



組織図



腫瘍センター

がん診療企画部門

がん放射線療法部門

がん緩和医療部門

がん登録部門

がん相談・連携部門

がん相談

診療科相談

入院・退院・転院相談

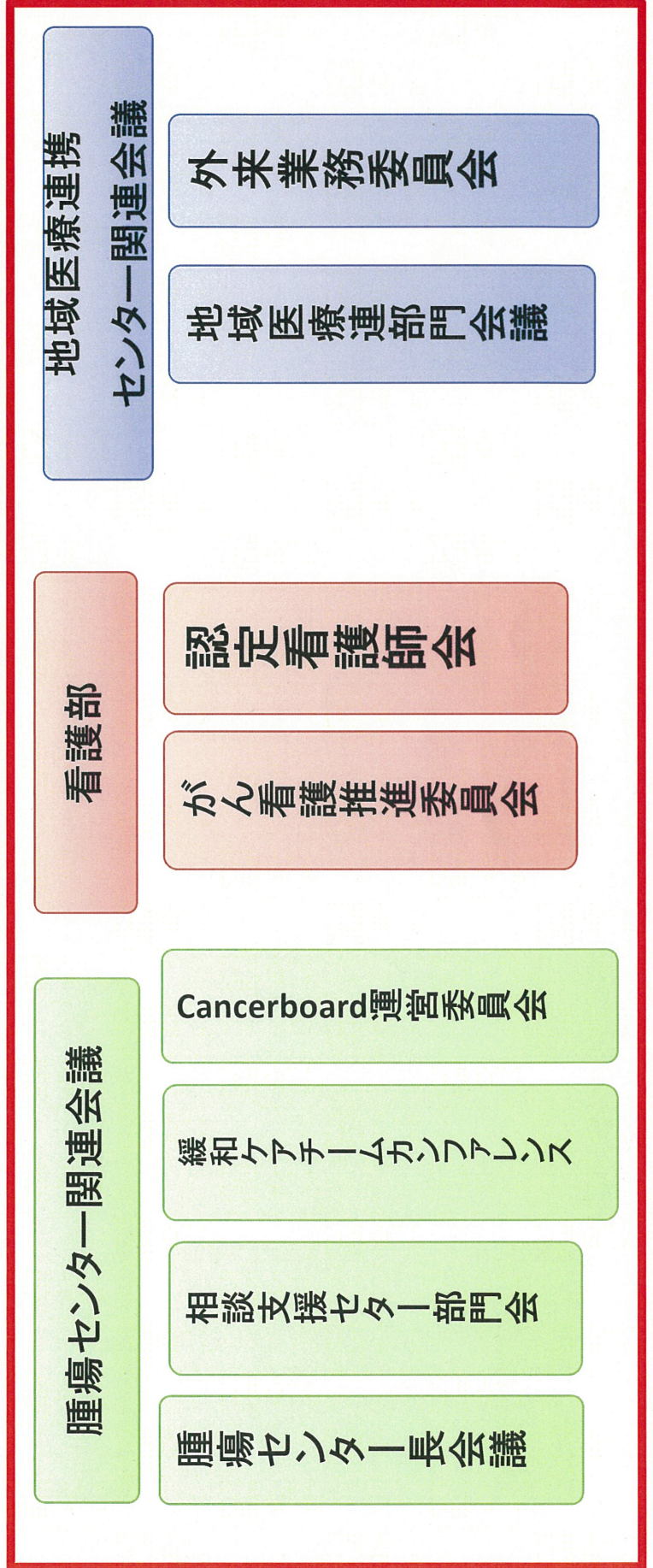
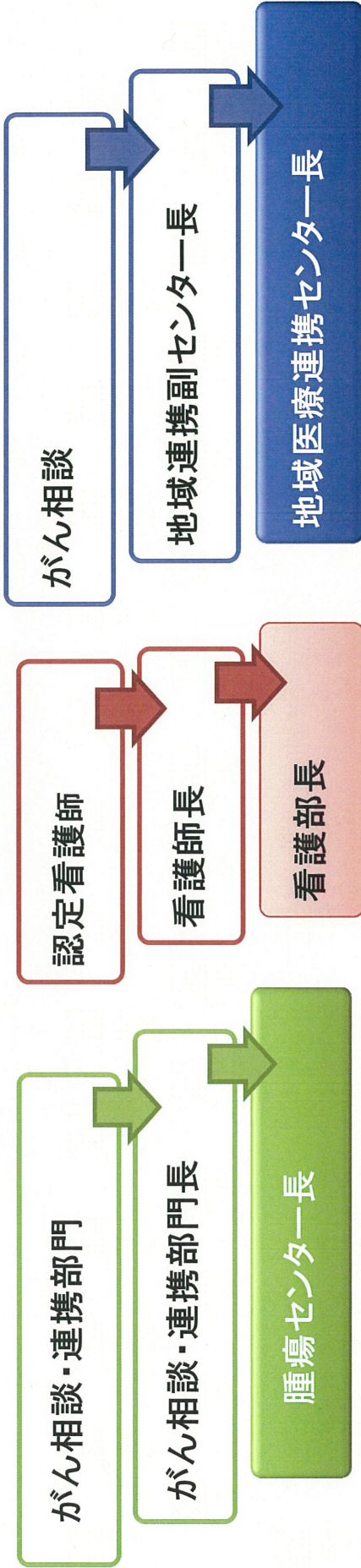
医療福祉相談

セカンドオピニオン

ベッドコントロール

地域医療連携センター

■施設内体制・会議



メデイカルサポートセンター機能図

平成24年4月1日

メデイカルサポートセンター センター長；統括診療部長

看護師長(センター係長)

<p>地域医療連携室 (室長；循環器科医長) 医療福祉相談 転院・退院相談</p>	<p>入院支援 入院時早期ケア ・相談</p>	<p>がん相談支援 (室長；緩和ケア医長) がん相談</p>
<p>地域医療連携係長 ：外来係長 MSW : 2名 事務員 : 2名 相談員 : 臨床心理士 (月・木)</p>	<p>退院調整看護師長 退院調整副師長 退院調整看護師</p>	<p>がん専門相談員(専従) 臨床心理士 がん専門相談員(専従) MSW がん専門相談員(月・木) 臨床心理士 がん専門相談員(専任) 看護師(病棟配置)</p>
<p>病棟看護師 東3階・東4階 東6階・東7階 西3階・西4階 各1名 看護助手 1名</p>	<p>緩和ケアチーム専従 緩和ケア認定看護師</p>	

相談支援センター体制

- 名称：がん相談支援センター
- 場所：病院本館1階外来の一角（相談室・本棚）
- スタッフ 専従：保健師1名
専任：MSW1名
兼任：MSW1名
緩和ケア認定看護師1名

協力：緩和ケアチーム・医事課など事務部門

看護職：上司は院長 緩和医療課
MSW：上司は診療支援部長 医療連携部
* スタッフ室は別棟同一フロア

- 直属のボス：院長
- 院内一番のサポーター：院長・事務長

実際は・・・

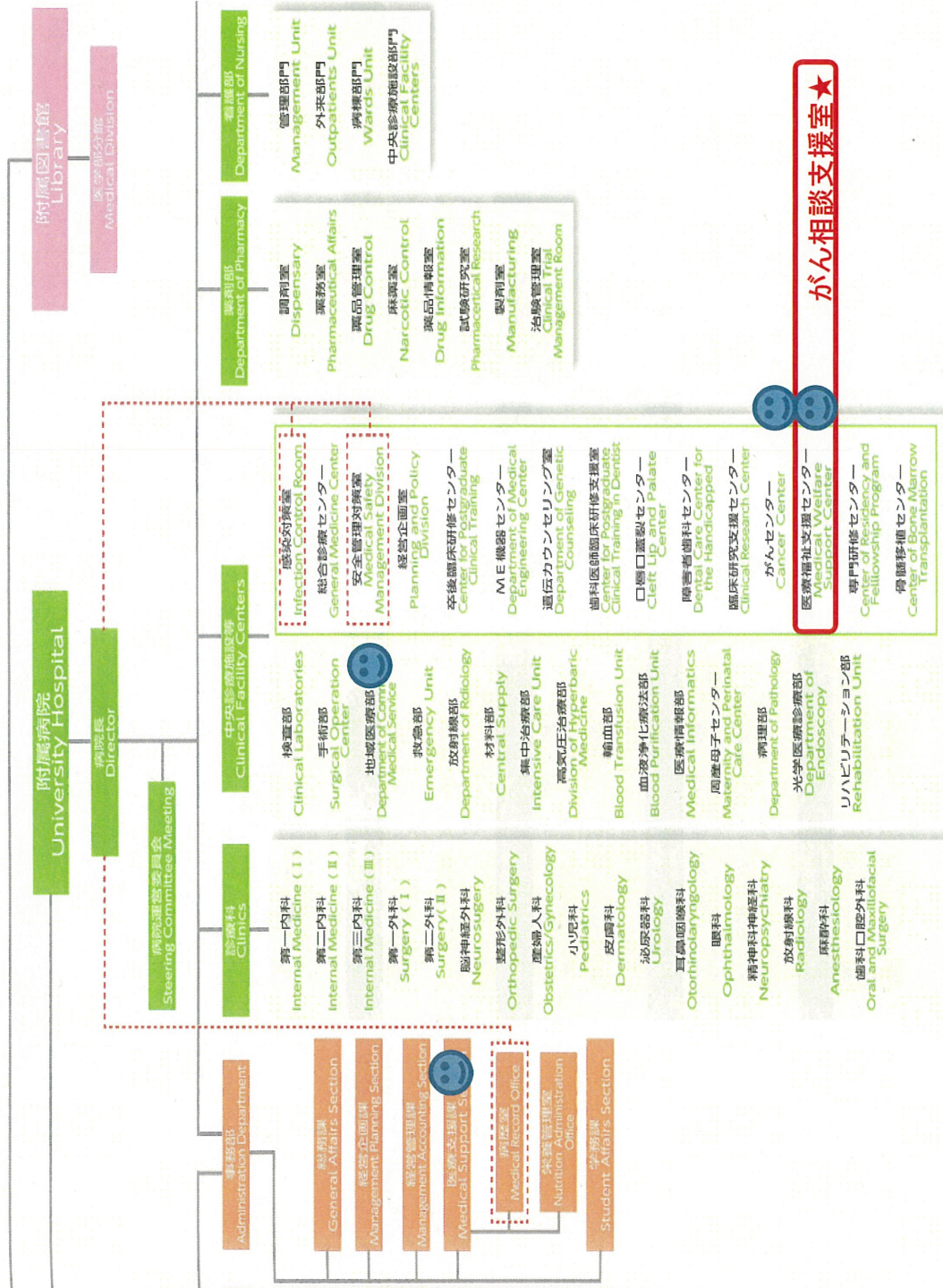
MSWは退院支援・医療連携・他相談業務に追われているため
がん相談支援センターでの相談は、主に専従保健師にて対応。

不在時等は、緩和医療課の緩和ケア認定看護師
(相談支援センター兼任)で対応し、相談・情報共有は密にしている。

MSWともスタッフ控え室は同一であり、気軽に相談しあえる
状況ではある。

* 緩和ケア認定看護師は緩和ケアチーム専従看護師として活動。
12月からは専従2人体制となる。

③施設内の体制についての資料



※ 緑色は院内構置施設
赤色は部については病院長の指揮下の組織

③長崎大学病院 がん診療センター

機構図

