

## D. 県内医療ネットワーク

# 福岡県ネットワーク資料

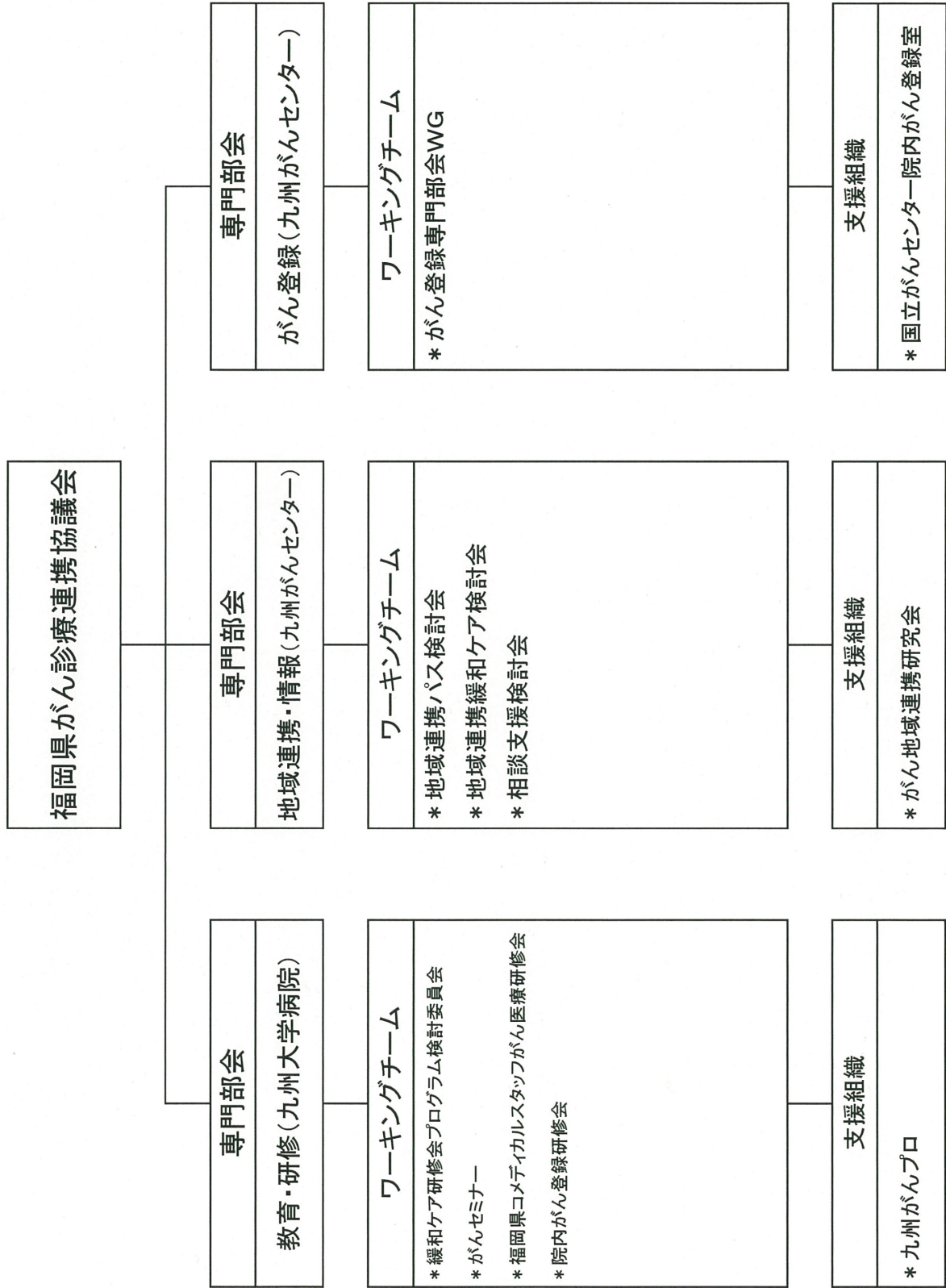
福岡県がん診療連携協議会体制図



- 福岡県では年1回がん診療拠点病院相談支援センター相談員連絡会議を開催。
- H24年度は、拠点病院の相談員の連携強化のために、「相談支援センター実務者会議」を年2回程度開催する予定。(7月・3月)
- 拠点病院実務者のメーリングリストを作成した。



福岡県がん診療連携協議会体制図





## 4. 県内ネットワーク

- 北九州ブロックがん相談支援センター連絡会議：1回/3カ月、定期的に北九州ブロックのがん診療連携拠点病院4か所が集まり、情報提供、交換、研修の伝達等を行っている。
- 地域連携・情報専門部会：  
福岡県内がん診療連携拠点病院18施設、福岡県医師会、福岡県歯科医師会、福岡県
- 相談支援センター相談員連絡会議：  
福岡県内がん診療連携拠点病院18施設相談員



# 県内ネットワークについて

- 熊本県がん診療連携協議会相談支援・情報連携部会  
開催頻度：年4回  
構成メンバー：がん診療連携拠点病院医師・看護師・薬剤師を中心に熊本県私のカルテがん診療センターや県担当者らが約50名参加  
主な議題内容：がん診療連携パス「私のカルテ」の運用について
- 熊本県がん診療連携協議会協議会相談支援・情報連携部会  
がん専門相談員WG  
開催頻度：年4回  
構成メンバー：17拠点病院（県指定含む）の相談実務者を中心に県や市の担当者らが約20名参加  
主な議題内容：熊本県内の相談員研修企画や情報の共有について
- 熊本県がん診療連携協議会協議会相談支援・情報連携部会  
がん専門相談員WG コアメンバー会議  
開催頻度：随時  
構成メンバー：6名のがん専門相談員WG委員が参加  
主な議題内容：県内の相談員研修企画やWGの活動内容について



## 熊本県がん診療連携パス「私のカルテ」

がん対策基本法（2006年制定）にもとづき  
厚生労働省の「がん対策推進基本計画」は・・・



がん診療均てん化（適切ながん医療が日本全国どこでも等しく提供されること）  
地域医療格差是正のための診療体制の充実として・・・

わが国に多いがんについて、地域連携クリティカルパスを整備することを  
目標のひとつに定めた。



そこで熊本県では・・・  
2010年3月、熊本県がん地域連携パス「私のカルテ」を策定・運用開始。  
平成24年10月現在、導入件数**1,191件**  
（5大がん、前立腺がん、婦人科がん、汎用パス、緩和ケアパスを利用）



# 「私のカルテ」中身の紹介

自由に取り外し可能

バインダー形式

**A5版(見開きA4版)**

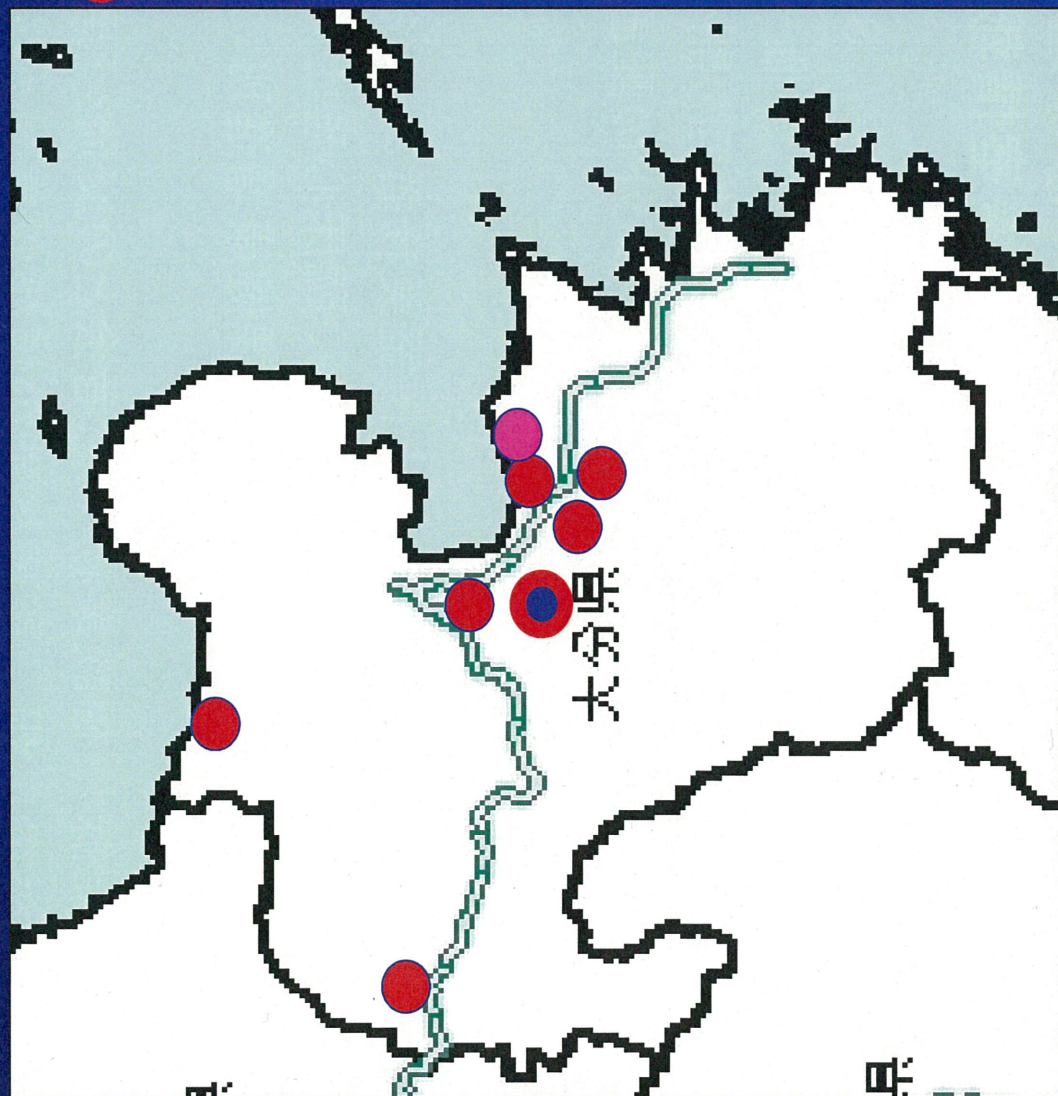
お薬手帳もセット

最新の検査データを  
入れるためのクリアポ  
ケットもセット





# 大分県内がん診療連携拠点病院



● 大分県がん診療連携拠点病院

大分大学医学部附属病院

● 地域がん診療連携拠点病院

大分県立病院

大分赤十字病院

別府医療センター

大分県済生会日田病院

大分市医師会立アールメイダ病院

中津市民病院(平成23年)

● 大分県がん診療連携協力病院

大分医療センター





# 大分県・地域がん診療連携拠点病院 がん相談支援室情報交換会

- \* 第1回(H20年6月)～第15回(H24年9月) 3回／年の開催(自主参加)
- 5月(活動計画) 9月(中間評価) 2月(評価・課題)
- \* H21年度、H22年度、H24年度は、持ち回り開催
- \* 互いの施設見学(ポスター、リーフレットの配置、案内板、相談室内、緩和ケア病棟etc)
- \* 参加者(20～22名)  
各拠点病院のがん相談支援室実務者2～3名  
(MSW, 看護師, 保健師, 臨床心理士)  
大分県福祉保健部健康対策課健康増進班(1～2名)
- \* テーマ
  - ・相談記録 ・相談業務 ・患者会との交流 ・患者サロン立ち上げ、運営
  - ・院内外の広報 ・診療機能の情報収集 ・がん相談のカンファランス
  - ・地域連携パス ・がん情報サービスHPの活用 ・共通の相談データベース
  - ・セカンドオピニオン外来 ・研修報告(緩和ケアスタッフ人材育成研修)
  - ・毎回2事例の相談事例検討(GW後全体共有) ・講演会のお知らせ









# ④県内ネットワークについての資料

## 〈相談支援部会委員名簿〉 ★ 新部会委員

平成24年度		所属	氏名
1	沖縄県 (※MLのみ参加)	医務課	担当者
2	ハートライフ病院	地域医療連携室 (MSW)	望月 祥子
3	ことぶき指定居宅介護支援事業所	介護支援専門員	★志茂 淳子
4	沖縄県地域統括相談支援センター	ぴあサポートー	★上原 弘美
5	那覇市立病院	医療支援部 総合相談センター-長 (MSW)	樋口 美智子
6	県立中部病院	病床管理師長	★吉本 多佳子
7	県立八重山病院	地域連携室 師長	★宮良 久美子
8	県立宮古病院	地域連携室 室長	★下地 幸子
9	県立南部医療センター・こども医療センター	小児科担当 MSW	★永吉 美幸
10	国立病院機構 沖縄病院	経営企画室長	★池田 克己
11	琉球大学医学部附属病院	医療福祉支援センター (MSW)	★石郷岡 美穂
12	琉球大学医学部附属病院	がんセンター (MSW)	★大久保 礼子
13	琉球大学医学部附属病院	がんセンター-長 (医師)	増田 昌人
14	琉球大学医学部附属病院	がんセンター (事務)	★井上 亜紀



# ④県内ネットワークについての資料

琉球大学

## 【 相談支援部会 】 活動計画概要

平成24年度

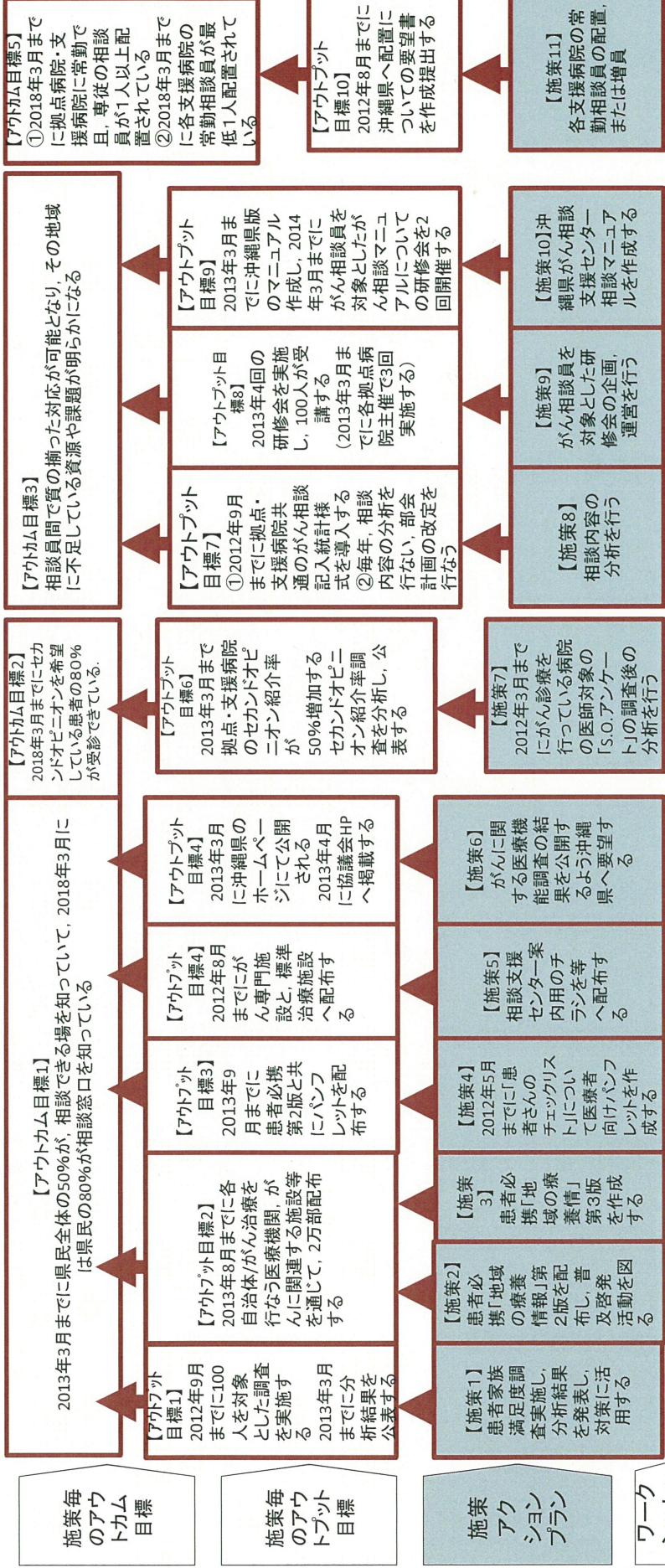
がんにより死亡する人の減少  
がんの年齢調整死亡率(75歳未満、人口10万人当たり)を平成29  
年度までに20%減少させる。

すべてのがん患者及びその家族の苦痛の軽減並びに療養生活の質の  
維持向上

【目 標】  
・がん患者さんやその家族ががん相談を希望すれば、いつでもどこでも質の高いがん情報の提供や  
相談が受けられ、よりよい治療及び療養場所を選択することができる

部会が担当  
する分野の課  
題と目標

中期目標: 2013年までに県民の50%が相談窓口を知っている、その8割が  
がんの悩みを解決でき、相談窓口での対応に満足している。  
指 標: ①相談窓口認知度、②患者満足度  
測定方法: 患者満足度調査、拠点・支援病院がん相談件数の合算、分析



ワークシート1  
で導き出された  
対策項目