

大学病院における がん相談の取り組み

名古屋大学医学部附属病院
がん専門相談員 黒柳佳代

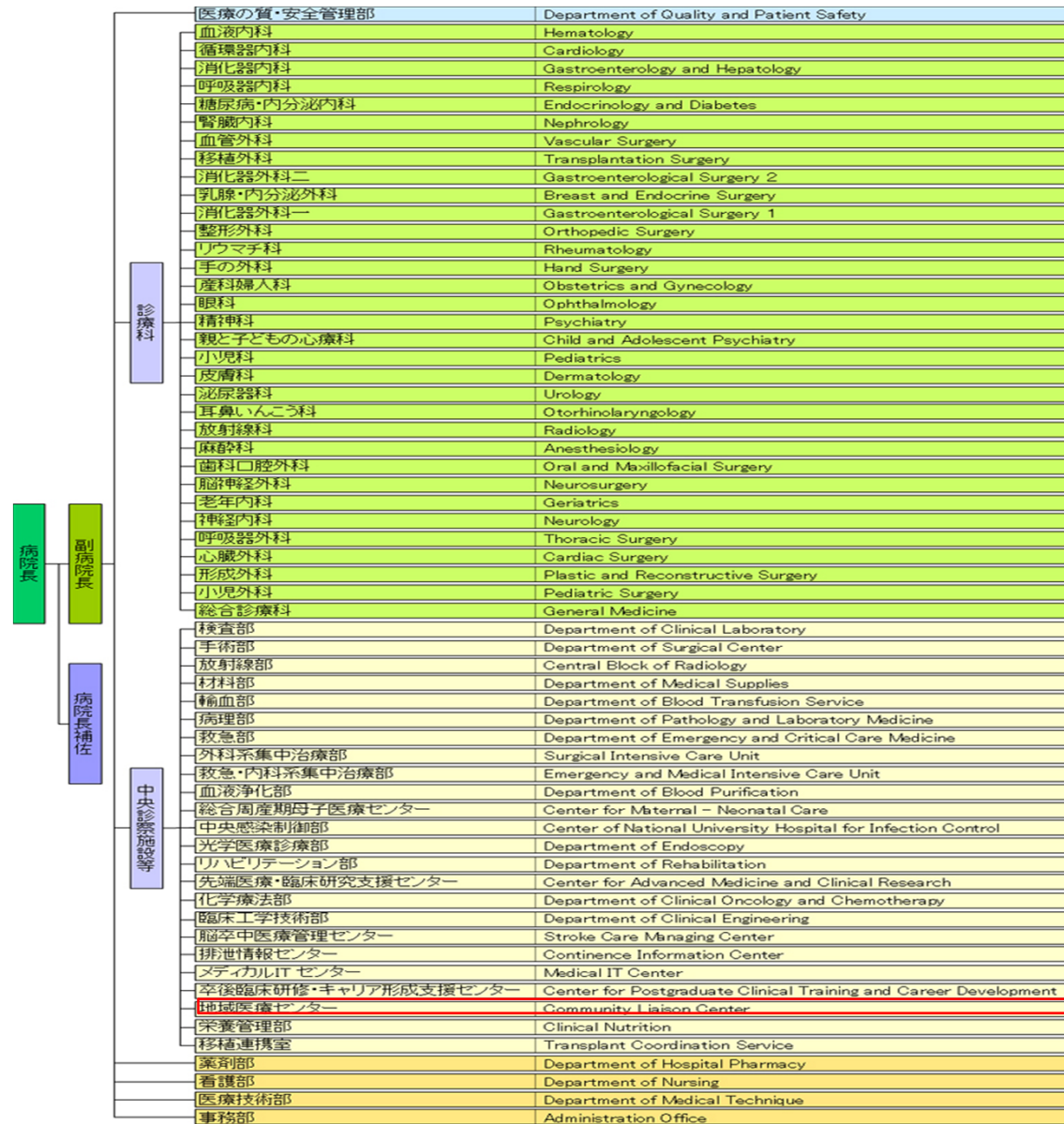


名古屋大学医学部附属病院



H24年度 病院概要	
医療従事者数	1902人
病床数	1035床
平均在院日数	14.2日
病床稼働率	86.2%
セカンドオピニオン外来実施件数（内がん件数）	361件（211件58.5%）

名古屋大学病院組織図



地域医療センター（相談窓口）



センター長（老年内科教授）

副センター長（医師、副看護部長）

前方連携

- ・病診連携
- ・セカンドオピニオン受付

後方連携

- ◎地域支援看護師 5名
看護・療養相談、退院支援
- ◎MSW 7名
医療福祉・制度の相談、退院支援
- ◎薬剤師 1名（兼任）

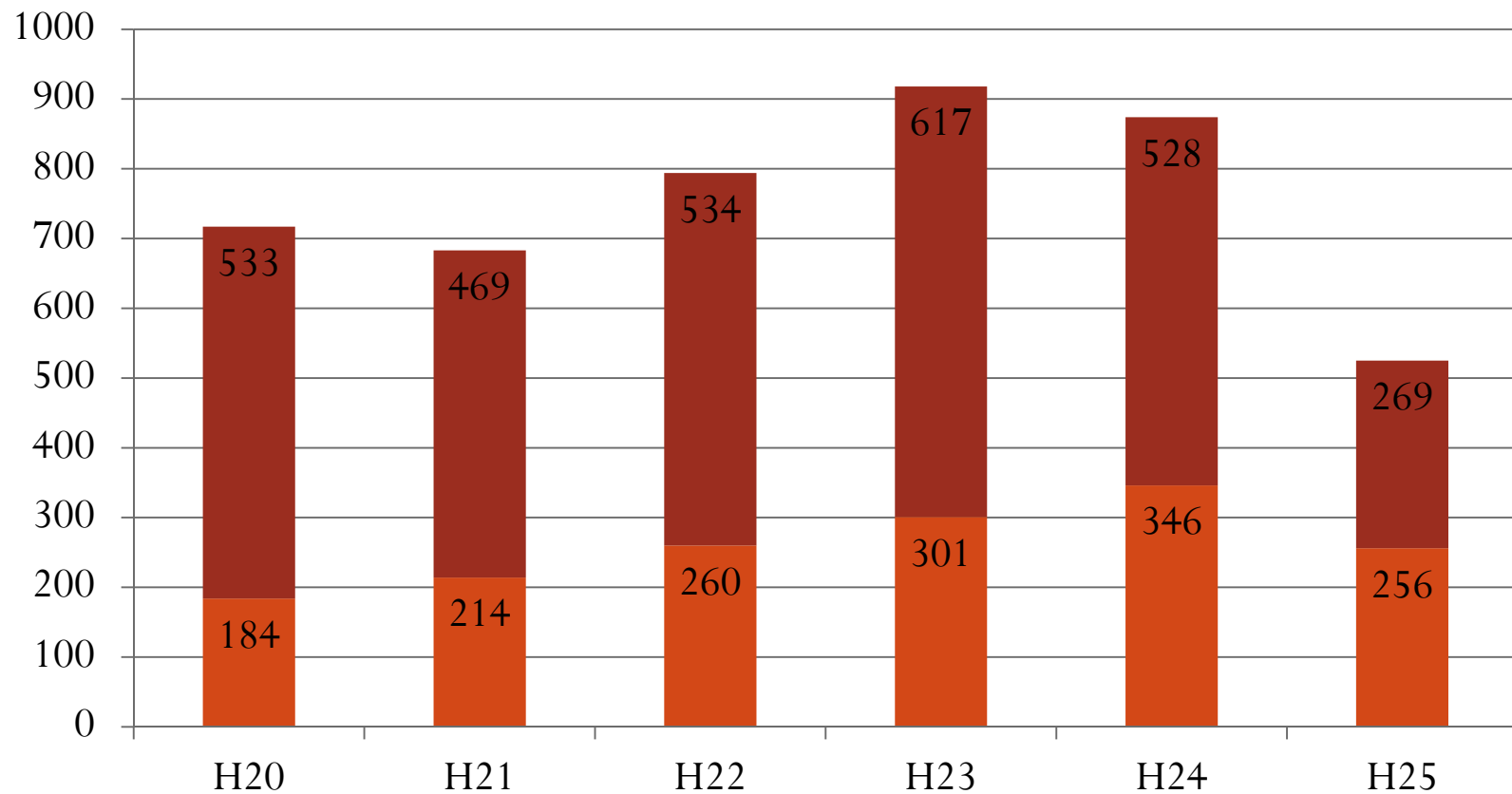
相談機能

- ◎医療業務支援課 事務
患者サービス、
苦情対応

- ◎がん相談支援 看護師3名
がん相談

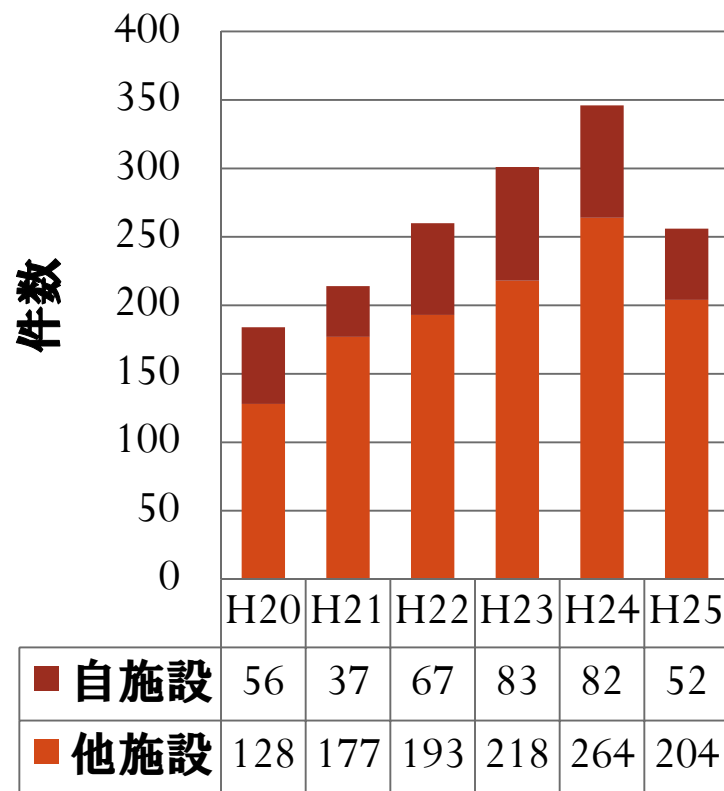
がん相談の現状 (総件数)

■ 電話 ■ 面談

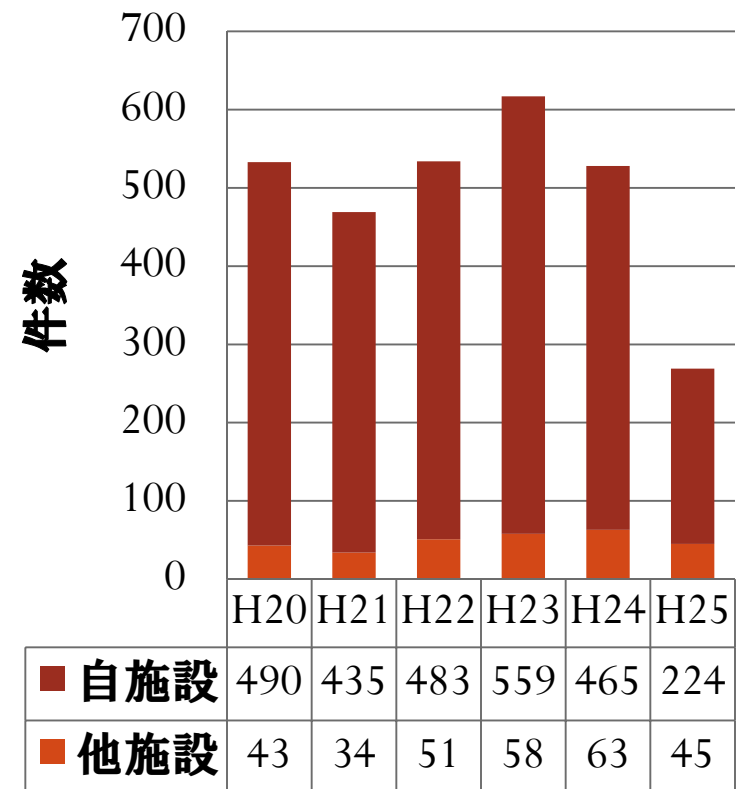


がん相談の現状 (受診状況別相談件数)

電話



面談



がん相談の現状 (相談内容内訳)

*H24年度 874件

	当院 (547件)	
1	症状・副作用の対応	150
2	がんの治療	72
3	病気との付き合い方	55
4	不安	44
5	症状・副作用・後遺症	44
6	緩和医療機関	24
7	緩和ケア	17
8	生活	16
9	医療費・生活	16
10	医療者との関係	13

	他院・地域 (327件)	
1	がんの治療	101
2	転院	54
3	セカンドオピニオン	37
4	治療実績	31
5	受診・入院方法	26
6	その他	19
7	がんの検査	11
8	医療機関の紹介	9
9	医療者との関係	6
10	症状・副作用の対応	5

患者情報センター

広場ナディック (Nagoya university Disease Information Center)

◎患者さんの主体的な情報収集の場、患者同士の交流の場



取り組み①

相談員が出向き能動的に相談を受ける (火曜日・木曜日午前2時間)

取り組み②

ナディック勉強会（術後のリンパ浮腫対処の仕方）

パート1 自由参加型の講義形式

パート2 患者同士の交流と実践的なセルフケアの習得



取り組み③

ナディック勉強会（親子サポート）

治療中だけど、親でもあるあなたに…

『家族の物語を絵本にしませんか』

‘治療中の親やその子ども’ ‘治療中の子どもやその親’
の親子サポート



名古屋大学医学部附属病院
地域がん診療連携拠点病院

がん相談支援

あなたと、
あなたの家族を
応援します。

がんに関する疑問や不安、ご相談ください。
相談員（看護師）による「面談」「電話」相談

名古屋大学医学部附属病院 外来棟1階 患者相談窓口

☐ 電話 / (052)741-2111(代表) 「がん相談」とお伝えください

☐ 受付日時 / 月曜日～金曜日(祝日を除く) 9:00～15:00

◎ 面談は予約優先です
電話または窓口でお問い合わせください

