

2023年

がん診療拠点病院 小児がん診療拠点病院

付表2-1-1、2-1-2

集計対象施設の集計対象数・対前年増減率

付表2-2-1、2-2-2

施設・症例区分別の全登録数

院内がん登録全国集計
付表2

表2-1-1がん診療拠点病院等の全登録数（症例区分80を除く）及び対前年増減率（集計用症例区分）

都道府県	施設名称	2023年	2022年	対前年増減率
総数		821,959	805,821	1.3
北海道	独立行政法人 国立病院機構 北海道がんセンター	2,663	2,435	9.4
北海道	J A北海道厚生連 旭川厚生病院	1,404	1,344	4.5
北海道	王子総合病院	1,426	1,384	3.0
北海道	砂川市立病院	688	641	7.3
北海道	市立釧路総合病院	1,418	1,332	6.5
北海道	市立札幌病院	1,508	1,318	14.4
北海道	JA北海道厚生連 帯広厚生病院	1,757	1,708	2.9
北海道	北見赤十字病院	1,679	1,595	5.3
北海道	市立函館病院	1,424	1,383	3.0
北海道	日鋼記念病院	387	376	2.9
北海道	社会福祉法人函館厚生院 函館五稜郭病院	1,962	1,758	11.6
北海道	札幌医科大学附属病院	2,795	2,768	1.0
北海道	JA北海道厚生連札幌厚生病院	1,550	1,575	-1.6
北海道	北海道大学病院	3,180	2,950	7.8
北海道	医療法人手稲溪仁会病院	2,324	2,409	-3.5
北海道	旭川医科大学病院	2,076	2,052	1.2
北海道	市立旭川病院	907	825	9.9
北海道	独立行政法人労働者健康安全機構釧路労災病院	1,156	1,200	-3.7
北海道	恵佑会札幌病院	1,731	1,768	-2.1
北海道	KKR札幌医療センター	1,302	1,281	1.6
北海道	小樽市立病院	1,000	1,106	-9.6
北海道	独立行政法人労働者健康安全機構 北海道中央労災病院	145	179	-19.0
青森	青森県立中央病院	2,482	2,456	1.1
青森	八戸市立市民病院	1,658	1,728	-4.1
青森	弘前大学医学部附属病院	2,287	2,403	-4.8
青森	一部事務組合下北医療センターむつ総合病院	647	636	1.7
青森	十和田市立中央病院	773	690	12.0
岩手	岩手県立中央病院	2,171	2,002	8.4
岩手	岩手県立二戸病院	395	384	2.9
岩手	岩手医科大学附属病院	3,021	2,951	2.4
岩手	岩手県立中部病院	1,608	1,598	0.6
岩手	岩手県立磐井病院	849	918	-7.5
岩手	岩手県立宮古病院	584	592	-1.4
岩手	岩手県立胆沢病院	1,147	1,155	-0.7
岩手	岩手県立大船渡病院	572	587	-2.6
岩手	岩手県立久慈病院	459	441	4.1
岩手	岩手県立釜石病院	487	384	26.8
宮城	東北大学病院	4,025	3,902	3.2
宮城	宮城県立がんセンター	2,021	2,044	-1.1
宮城	石巻赤十字病院	2,202	2,046	7.6
宮城	仙台医療センター	1,861	1,936	-3.9
宮城	大崎市民病院	2,153	2,129	1.1
宮城	独立行政法人労働者健康安全機構 東北労災病院	1,017	1,080	-5.8
宮城	東北医科薬科大学病院	1,593	1,651	-3.5
宮城	みやぎ県南中核病院	1,091	1,037	5.2
秋田	国立大学法人 秋田大学医学部附属病院	2,200	2,058	6.9
秋田	秋田県厚生農業協同組合連合会 由利組合総合病院	758	779	-2.7
秋田	大曲厚生医療センター	1,064	1,022	4.1
秋田	秋田厚生連農業協同組合連合会平鹿総合病院	966	853	13.2
秋田	秋田県厚生農業協同組合連合会 能代厚生医療センター	604	527	14.6
秋田	秋田赤十字病院	1,163	1,262	-7.8
秋田	秋田県厚生農業協同組合連合会 雄勝中央病院	316	298	6.0
秋田	大館市立総合病院	911	866	5.2
秋田	秋田県厚生農業協同組合連合会 秋田厚生医療センター	1,142	1,151	-0.8
秋田	北秋田市民病院	270	294	-8.2
山形	山形県立中央病院	2,201	2,127	3.5

院内がん登録全国集計
付表2

都道府県	施設名称	2023年	2022年	対前年増減率
山形	山形大学医学部附属病院	2,591	2,371	9.3
山形	山形市立病院済生館	1,111	1,077	3.2
山形	置賜広域病院企業団 公立置賜総合病院	1,073	1,072	0.1
山形	山形県立新庄病院	594	564	5.3
山形	日本海総合病院	1,988	1,939	2.5
福島	公立大学法人 福島県立医科大学附属病院	2,760	2,769	-0.3
福島	一般財団法人太田総合病院附属太田西ノ内病院	1,427	1,371	4.1
福島	一般財団法人竹田健康財団 竹田総合病院	1,559	1,667	-6.5
福島	一般財団法人 脳神経疾患研究所 附属 総合南東北病院	2,554	2,475	3.2
福島	一般財団法人温知会 会津中央病院	660	637	3.6
福島	福島県厚生農業協同組合連合会 白河厚生総合病院	921	913	0.9
福島	いわき市医療センター	1,355	1,395	-2.9
茨城	茨城県立中央病院・茨城県地域がんセンター	1,931	1,921	0.5
茨城	筑波メディカルセンター病院・茨城県地域がんセンター	1,319	1,388	-5.0
茨城	茨城県厚生農業協同組合連合会 総合病院土浦協同病院・茨城県地域がんセンター	2,193	2,072	5.8
茨城	株式会社日立製作所 日立総合病院	2,018	1,905	5.9
茨城	東京医科大学茨城医療センター	1,034	1,017	1.7
茨城	友愛記念病院	929	986	-5.8
茨城	筑波大学附属病院	3,720	3,617	2.8
茨城	国立病院機構水戸医療センター	1,370	1,291	6.1
茨城	株式会社 日立製作所 ひたちなか総合病院	932	971	-4.0
茨城	医療法人社団善仁会 小山記念病院	717	724	-1.0
栃木	栃木県立がんセンター	1,949	1,868	4.3
栃木	自治医科大学附属病院	3,518	3,506	0.3
栃木	栃木県済生会宇都宮病院	2,113	2,089	1.1
栃木	獨協医科大学病院	3,084	2,962	4.1
栃木	那須赤十字病院	1,054	1,061	-0.7
栃木	上都賀総合病院	497	466	6.7
栃木	芳賀赤十字病院	986	968	1.9
栃木	足利赤十字病院	1,627	1,496	8.8
群馬	伊勢崎市民病院	1,544	1,451	6.4
群馬	群馬県立がんセンター	2,262	2,031	11.4
群馬	群馬大学医学部附属病院	3,849	3,663	5.1
群馬	独立行政法人国立病院機構 高崎医療センター	1,180	1,128	4.6
群馬	独立行政法人国立病院機構 高崎総合医療センター	2,082	1,994	4.4
群馬	公立藤岡総合病院	832	875	-4.9
群馬	公立富岡総合病院	923	883	4.5
群馬	桐生厚生総合病院	700	728	-3.8
群馬	前橋赤十字病院	1,804	1,819	-0.8
埼玉	さいたま赤十字病院	2,067	2,188	-5.5
埼玉	埼玉県立がんセンター	4,373	3,964	10.3
埼玉	深谷赤十字病院	1,261	1,279	-1.4
埼玉	春日部市立医療センター	1,201	1,207	-0.5
埼玉	さいたま市立病院	1,614	1,484	8.8
埼玉	埼玉医科大学総合医療センター	3,195	3,198	-0.1
埼玉	獨協医科大学埼玉医療センター	3,636	3,494	4.1
埼玉	川口市立医療センター	1,405	1,343	4.6
埼玉	国立病院機構埼玉病院	1,629	1,361	19.7
埼玉	埼玉医科大学国際医療センター	5,020	5,089	-1.4
埼玉	社会福祉法人恩賜財団済生会支部 埼玉県済生会川口総合病院	1,350	1,371	-1.5
埼玉	上尾中央総合病院	2,521	2,550	-1.1
埼玉	東光会 戸田中央総合病院	1,397	1,379	1.3
埼玉	自治医科大学附属さいたま医療センター	2,933	3,022	-2.9
千葉	国立がん研究センター 東病院	6,940	7,066	-1.8
千葉	国保旭中央病院	2,947	2,910	1.3
千葉	医療法人鉄蕉会 亀田総合病院	2,790	2,920	-4.5
千葉	国保直営総合病院 君津中央病院	1,886	1,851	1.9

院内がん登録全国集計
付表2

都道府県	施設名称	2023年	2022年	対前年増減率
千葉	成田赤十字病院	1,513	1,419	6.6
千葉	千葉県がんセンター	3,776	3,951	-4.4
千葉	独立行政法人労働者健康安全機構千葉労災病院	1,547	1,538	0.6
千葉	船橋市立医療センター	2,319	2,187	6.0
千葉	千葉大学医学部附属病院	3,795	3,643	4.2
千葉	独立行政法人国立病院機構 千葉医療センター	1,392	1,308	6.4
千葉	東京歯科大学市川総合病院	1,466	1,470	-0.3
千葉	順天堂大学医学部附属浦安病院	2,137	2,323	-8.0
千葉	東京慈恵会医科大学附属柏病院	1,981	1,958	1.2
千葉	松戸市立総合医療センター	1,518	1,432	6.0
千葉	日本医科大学千葉北総病院	1,542	1,489	3.6
千葉	さんむ医療センター	458	427	7.3
東京	国立がん研究センター 中央病院	7,897	7,953	-0.7
東京	東京都立駒込病院	4,083	3,865	5.6
東京	市立青梅総合医療センター	1,383	1,347	2.7
東京	NTT東日本関東病院	2,409	2,539	-5.1
東京	日本赤十字社医療センター	1,657	1,600	3.6
東京	日本大学医学部附属板橋病院	1,357	931	45.8
東京	武蔵野赤十字病院	2,673	2,611	2.4
東京	がん研有明病院	7,832	8,594	-8.9
東京	国立大学法人 東京大学医学部附属病院	3,453	3,521	-1.9
東京	日本医科大学付属病院	3,254	3,309	-1.7
東京	聖路加国際病院	2,358	2,296	2.7
東京	帝京大学医学部附属病院	2,295	2,312	-0.7
東京	東京医科大学 八王子医療センター	1,809	1,931	-6.3
東京	杏林大学医学部付属病院	3,156	3,181	-0.8
東京	順天堂大学医学部附属順天堂医院	4,367	4,407	-0.9
東京	昭和大学病院	3,218	3,187	1.0
東京	慶應義塾大学病院	4,401	4,363	0.9
東京	東京都立多摩総合医療センター	2,763	2,605	6.1
東京	東京医科大学病院	4,218	4,031	4.6
東京	公立昭和病院	1,697	1,569	8.2
東京	東京慈恵会医科大学附属病院	3,122	3,137	-0.5
東京	虎の門病院	3,854	3,675	4.9
東京	東邦大学医療センター大森病院	2,393	2,419	-1.1
東京	独立行政法人国立病院機構東京医療センター	2,034	2,106	-3.4
東京	東京医科歯科大学病院	2,986	2,858	4.5
東京	東京都立墨東病院	1,993	1,833	8.7
東京	独立行政法人国立病院機構 災害医療センター	1,250	1,202	4.0
東京	東京女子医科大学附属足立医療センター	1,493	1,523	-2.0
東京	国立研究開発法人 国立国際医療研究センター	1,926	2,123	-9.3
東京	東海大学医学部付属八王子病院	2,025	1,499	35.1
神奈川	神奈川県立がんセンター	4,975	5,137	-3.2
神奈川	国家公務員共済組合連合会 横須賀共済病院	2,497	2,302	8.5
神奈川	横浜市立市民病院	2,220	2,171	2.3
神奈川	小田原市立病院	1,189	1,245	-4.5
神奈川	川崎市立井田病院	1,181	1,144	3.2
神奈川	相模原協同病院	1,311	1,354	-3.2
神奈川	公立大学法人横浜市立大学附属病院	2,785	2,791	-0.2
神奈川	聖マリアンナ医科大学病院	2,897	2,948	-1.7
神奈川	東海大学医学部付属病院	3,940	3,833	2.8
神奈川	藤沢市民病院	1,876	1,937	-3.1
神奈川	北里大学病院	4,065	3,991	1.9
神奈川	横浜労災病院	2,462	2,397	2.7
神奈川	昭和大学横浜市北部病院	2,224	2,108	5.5
神奈川	横浜市立みなと赤十字病院	1,587	1,436	10.5
神奈川	大和市立病院	1,265	1,218	3.9
神奈川	関東労災病院	1,456	1,442	1.0

院内がん登録全国集計
付表2

都道府県	施設名称	2023年	2022年	対前年増減率
神奈川	恩賜財団済生会横浜市東部病院	2,215	2,354	-5.9
神奈川	独立行政法人国立病院機構横浜医療センター	1,150	1,214	-5.3
神奈川	横浜市立大学附属市民総合医療センター	3,340	3,011	10.9
神奈川	湘南鎌倉総合病院	2,686	2,536	5.9
神奈川	昭和大学藤が丘病院	2,254	2,246	0.4
神奈川	川崎市立川崎病院	1,696	1,539	10.2
神奈川	新百合ヶ丘総合病院	1,589	1,652	-3.8
新潟	新潟県立がんセンター新潟病院	3,398	3,458	-1.7
新潟	新潟県立中央病院	1,646	1,539	7.0
新潟	新潟市民病院	1,994	1,882	6.0
新潟	長岡赤十字病院	2,195	2,016	8.9
新潟	新潟県厚生農業協同組合連合会 長岡中央総合病院	2,247	2,110	6.5
新潟	新潟大学医歯学総合病院	2,479	2,386	3.9
新潟	新潟県立新発田病院	1,574	1,428	10.2
新潟	新潟県厚生連 佐渡総合病院	517	583	-11.3
新潟	新潟県地域医療推進機構魚沼基幹病院	1,001	960	4.3
富山	富山県立中央病院	2,409	2,412	-0.1
富山	黒部市民病院	722	765	-5.6
富山	富山大学附属病院	2,214	2,173	1.9
富山	厚生連高岡病院	1,643	1,651	-0.5
富山	市立砺波総合病院	726	699	3.9
石川	国立大学法人金沢大学附属病院	2,395	2,314	3.5
石川	独立行政法人国立病院機構 金沢医療センター	832	798	4.3
石川	石川県立中央病院	2,285	2,294	-0.4
石川	金沢医科大学病院	1,497	1,392	7.5
石川	国民健康保険小松市民病院	1,083	1,063	1.9
福井	福井県立病院	1,742	1,704	2.2
福井	福井県済生会病院	1,419	1,457	-2.6
福井	福井赤十字病院	1,341	1,369	-2.0
福井	福井大学医学部附属病院	1,574	1,649	-4.5
福井	市立敦賀病院	445	495	-10.1
山梨	山梨県立中央病院	2,062	1,919	7.5
山梨	山梨大学医学部附属病院	2,531	2,507	1.0
山梨	国民健康保険 富士吉田市立病院	481	459	4.8
山梨	山梨厚生病院	404	435	-7.1
長野	佐久医療センター	1,746	1,695	3.0
長野	信州大学医学部附属病院	2,344	2,244	4.5
長野	諏訪赤十字病院	1,521	1,523	-0.1
長野	飯田市立病院	1,074	1,118	-3.9
長野	長野市民病院	1,963	1,859	5.6
長野	長野赤十字病院	2,018	1,986	1.6
長野	社会医療法人財団慈泉会 相澤病院	1,511	1,496	1.0
長野	伊那中央病院	1,037	986	5.2
長野	独立行政法人国立病院機構信州上田医療センター	1,166	1,072	8.8
長野	地方独立行政法人長野県立病院機構長野県立木曾病院	185	211	-12.3
長野	長野県厚生農業協同組合連合会 北アルプス医療センターあづみ病院	347	318	9.1
長野	長野県厚生農業協同組合連合会 北信総合病院	706	637	10.8
岐阜	岐阜市民病院	1,615	1,752	-7.8
岐阜	岐阜大学医学部附属病院	2,452	2,388	2.7
岐阜	高山赤十字病院	729	750	-2.8
岐阜	岐阜県総合医療センター	1,935	1,902	1.7
岐阜	岐阜県立多治見病院	1,899	1,890	0.5
岐阜	大垣市民病院	2,711	2,804	-3.3
岐阜	社会医療法人厚生会 中部国際医療センター	1,754	1,624	8.0
岐阜	社会医療法人蘇西厚生会 松波総合病院	1,064	1,050	1.3
岐阜	岐阜県厚生農業協同組合連合会 中濃厚生病院	1,088	993	9.6
静岡	静岡県立静岡がんセンター	6,466	6,227	3.8
静岡	静岡県立総合病院	3,121	3,118	0.1

院内がん登録全国集計
付表2

都道府県	施設名称	2023年	2022年	対前年増減率
静岡	聖隷三方原病院	1,762	1,598	10.3
静岡	聖隷浜松病院	2,384	2,280	4.6
静岡	順天堂大学医学部附属静岡病院	1,859	1,725	7.8
静岡	静岡市立静岡病院	1,511	1,513	-0.1
静岡	藤枝市立総合病院	1,303	1,317	-1.1
静岡	浜松医科大学医学部附属病院	2,243	2,064	8.7
静岡	浜松医療センター	1,206	1,215	-0.7
静岡	磐田市立総合病院	1,546	1,397	10.7
静岡	富士市立中央病院	1,221	1,170	4.4
静岡	国際医療福祉大学熱海病院	543	554	-2.0
静岡	中東遠総合医療センター	1,245	1,233	1.0
愛知	愛知県がんセンター	3,721	3,349	11.1
愛知	愛知県厚生農業協同組合連合会 安城更生病院	2,562	2,397	6.9
愛知	海南病院	1,707	1,685	1.3
愛知	国立病院機構 名古屋医療センター	1,788	1,859	-3.8
愛知	小牧市民病院	1,869	1,660	12.6
愛知	豊橋市民病院	2,811	2,690	4.5
愛知	名古屋大学医学部附属病院	3,897	3,549	9.8
愛知	独立行政法人 地域医療機能推進機構 中京病院	1,209	1,289	-6.2
愛知	一宮市立市民病院	1,522	1,441	5.6
愛知	公立陶生病院	1,456	1,449	0.5
愛知	愛知県厚生農業協同組合連合会 豊田厚生病院	1,907	1,874	1.8
愛知	名古屋市立大学病院	2,820	2,651	6.4
愛知	日本赤十字社愛知医療センター名古屋第一病院	2,772	2,799	-1.0
愛知	日本赤十字社愛知医療センター名古屋第二病院	2,063	2,209	-6.6
愛知	藤田医科大学病院	3,959	4,048	-2.2
愛知	愛知医科大学病院	2,410	2,378	1.3
愛知	半田市立半田病院	1,457	1,470	-0.9
愛知	西部医療センター	2,075	2,057	0.9
愛知	岡崎市民病院	1,763	1,737	1.5
三重	伊勢赤十字病院	1,973	2,150	-8.2
三重	松阪中央総合病院	1,091	1,037	5.2
三重	三重大学医学部附属病院	3,132	2,951	6.1
三重	三重県厚生農業協同組合連合会鈴鹿中央総合病院	1,336	1,394	-4.2
三重	市立四日市病院	2,078	1,950	6.6
滋賀	市立長浜病院	794	798	-0.5
滋賀	滋賀県立総合病院	1,620	1,570	3.2
滋賀	大津赤十字病院	1,600	1,874	-14.6
滋賀	公立甲賀病院	792	760	4.2
滋賀	彦根市立病院	921	927	-0.6
滋賀	滋賀医科大学医学部附属病院	1,580	1,582	-0.1
滋賀	高島市民病院	328	214	53.3
京都	京都府立医科大学附属病院	2,850	2,799	1.8
京都	京都桂病院	1,512	1,555	-2.8
京都	京都市立病院	1,884	1,793	5.1
京都	京都第一赤十字病院	1,689	1,670	1.1
京都	京都第二赤十字病院	1,784	1,801	-0.9
京都	独立行政法人国立病院機構 京都医療センター	1,818	1,803	0.8
京都	市立福知山市民病院	1,141	1,132	0.8
京都	国立大学法人 京都大学医学部附属病院	3,299	3,332	-1.0
京都	社会医療法人岡本病院(財団) 京都岡本記念病院	1,176	1,106	6.3
京都	京都中部総合医療センター	765	767	-0.3
京都	医療法人 徳洲会 宇治徳洲会病院	1,283	1,148	11.8
京都	京都山城総合医療センター	468	330	41.8
京都	京都府立医科大学附属北部医療センター	529	509	3.9
大阪	大阪府立病院機構 大阪急性期・総合医療センター	2,185	1,848	18.2
大阪	市立岸和田市民病院	1,348	1,297	3.9
大阪	地方独立行政法人市立東大阪医療センター	1,688	1,715	-1.6

院内がん登録全国集計
付表2

都道府県	施設名称	2023年	2022年	対前年増減率
大阪	市立豊中病院	2,077	1,935	7.3
大阪	大阪国際がんセンター	5,334	5,533	-3.6
大阪	地方独立行政法人大阪市民病院機構 大阪市立総合医療センター	2,829	2,709	4.4
大阪	大阪赤十字病院	2,830	2,772	2.1
大阪	大阪南医療センター	1,042	930	12.0
大阪	独立行政法人労働者健康安全機構大阪労災病院	2,201	2,098	4.9
大阪	大阪大学医学部附属病院	3,518	3,425	2.7
大阪	大阪医科薬科大学病院	3,289	2,942	11.8
大阪	近畿大学病院	3,571	3,367	6.1
大阪	大阪公立大学医学部付属病院	3,769	3,579	5.3
大阪	関西医科大学附属病院	3,863	3,784	2.1
大阪	独立行政法人国立病院機構 大阪医療センター	1,619	1,432	13.1
大阪	堺市立総合医療センター	2,190	2,009	9.0
大阪	和泉市立総合医療センター	1,663	1,559	6.7
大阪	八尾市立病院	1,362	1,422	-4.2
兵庫	兵庫県立がんセンター	3,210	3,166	1.4
兵庫	神戸大学医学部附属病院	4,106	3,811	7.7
兵庫	神戸市立医療センター中央市民病院	3,089	3,190	-3.2
兵庫	独立行政法人 労働者健康安全機構 関西労災病院	2,117	2,054	3.1
兵庫	公立学校共済組合近畿中央病院	719	662	8.6
兵庫	姫路赤十字病院	2,477	2,543	-2.6
兵庫	姫路医療センター	1,362	1,535	-11.3
兵庫	赤穂市民病院	426	458	-7.0
兵庫	公立豊岡病院組合立豊岡病院	1,105	1,180	-6.4
兵庫	兵庫県立淡路医療センター	1,067	1,019	4.7
兵庫	兵庫医科大学病院	3,036	2,786	9.0
兵庫	兵庫県立丹波医療センター	767	737	4.1
兵庫	西神戸医療センター	1,795	1,814	-1.0
兵庫	神鋼記念病院	1,386	1,700	-18.5
兵庫	市立伊丹病院	1,260	1,193	5.6
兵庫	兵庫県立尼崎総合医療センター	2,594	2,545	1.9
兵庫	加古川中央市民病院	2,113	2,207	-4.3
兵庫	北播磨総合医療センター	1,419	1,567	-9.4
奈良	奈良県立医科大学附属病院	3,023	2,634	14.8
奈良	奈良県総合医療センター	2,063	1,971	4.7
奈良	天理よろづ相談所病院	2,025	2,052	-1.3
奈良	近畿大学奈良病院	1,329	1,389	-4.3
奈良	市立奈良病院	1,123	1,057	6.2
奈良	南奈良総合医療センター	708	611	15.9
和歌山	紀南病院	813	721	12.8
和歌山	独立行政法人国立病院機構 南和歌山医療センター	626	748	-16.3
和歌山	日本赤十字社和歌山医療センター	2,761	2,666	3.6
和歌山	和歌山県立医科大学附属病院	3,100	2,963	4.6
和歌山	橋本市民病院	516	519	-0.6
和歌山	公立那賀病院	570	545	4.6
鳥取	鳥取県立厚生病院	712	712	0.0
鳥取	鳥取県立中央病院	1,280	1,156	10.7
鳥取	鳥取大学医学部附属病院	2,223	2,095	6.1
島根	松江市立病院	896	853	5.0
島根	松江赤十字病院	1,277	1,219	4.8
島根	島根大学医学部附属病院	1,738	1,692	2.7
島根	島根県立中央病院	1,127	1,173	-3.9
島根	独立行政法人国立病院機構浜田医療センター	806	825	-2.3
岡山	岡山済生会総合病院	1,457	1,567	-7.0
岡山	岡山赤十字病院	1,536	1,414	8.6
岡山	岡山大学病院	3,260	3,232	0.9
岡山	公益財団法人 大原記念倉敷中央医療機構 倉敷中央病院	3,556	3,542	0.4

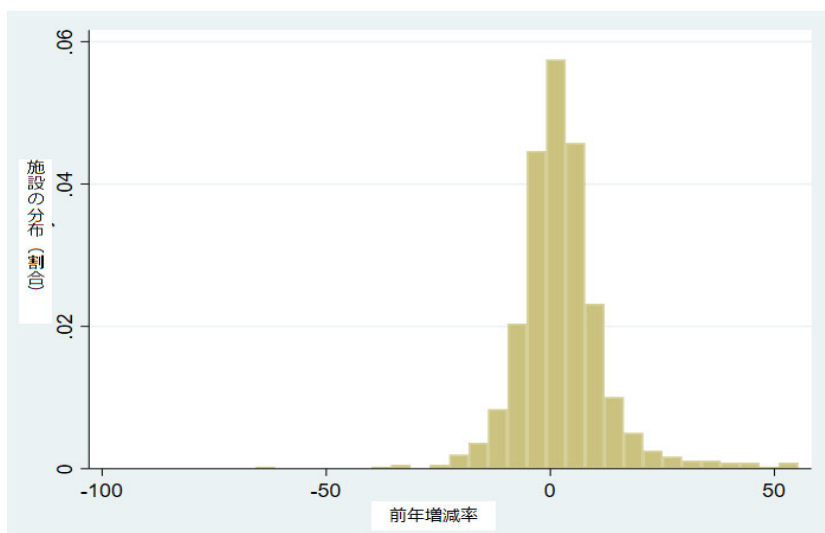
院内がん登録全国集計
付表2

都道府県	施設名称	2023年	2022年	対前年増減率
岡山	津山中央病院	1,441	1,325	8.8
岡山	岡山医療センター	1,235	1,217	1.5
岡山	川崎医科大学附属病院	1,834	1,730	6.0
岡山	金田病院	172	169	1.8
岡山	川崎医科大学総合医療センター	1,034	1,053	-1.8
岡山	医療法人清梁会 高梁中央病院	129	126	2.4
広島	広島大学病院	3,267	3,171	3.0
広島	県立広島病院	2,168	2,126	2.0
広島	地方独立行政法人 広島市立病院機構 広島市立広島市民病院	3,184	3,345	-4.8
広島	広島赤十字・原爆病院	1,699	1,714	-0.9
広島	広島県厚生農業協同組合連合会 広島総合病院	1,719	1,613	6.6
広島	独立行政法人国立病院機構 呉医療センター	1,772	1,756	0.9
広島	独立行政法人国立病院機構 東広島医療センター	1,263	1,190	6.1
広島	広島県厚生農業協同組合連合会尾道総合病院	1,533	1,520	0.9
広島	福山市民病院	2,062	2,085	-1.1
広島	市立三次中央病院	857	850	0.8
広島	安佐市民病院	2,539	2,316	9.6
広島	国立病院機構 福山医療センター	1,340	1,377	-2.7
山口	山口県立総合医療センター	1,030	967	6.5
山口	独立行政法人国立病院機構 岩国医療センター	1,349	1,363	-1.0
山口	山口県厚生農業協同組合連合会周東総合病院	640	689	-7.1
山口	独立行政法人地域医療機能推進機構 徳山中央病院	1,786	1,682	6.2
山口	山口大学医学部附属病院	2,390	2,321	3.0
山口	医療法人 医誠会 都志見病院	265	282	-6.0
山口	山口県厚生農業協同組合連合会 長門総合病院	353	369	-4.3
山口	山口県済生会下関総合病院	1,043	1,102	-5.4
徳島	徳島県立中央病院	1,257	1,254	0.2
徳島	徳島大学病院	2,321	2,271	2.2
徳島	徳島赤十字病院	1,414	1,360	4.0
徳島	徳島市民病院	853	697	22.4
徳島	徳島県立三好病院	367	313	17.3
香川	香川県立中央病院	1,845	1,885	-2.1
香川	独立行政法人労働者健康安全機構香川労災病院	1,283	1,185	8.3
香川	三豊総合病院	869	832	4.4
香川	高松赤十字病院	1,679	1,419	18.3
香川	国立大学法人 香川大学医学部附属病院	1,879	1,701	10.5
愛媛	市立宇和島病院	1,332	1,259	5.8
愛媛	独立行政法人国立病院機構 四国がんセンター	2,243	2,317	-3.2
愛媛	住友別子病院	775	753	2.9
愛媛	愛媛大学医学部附属病院	2,275	2,235	1.8
愛媛	愛媛県立中央病院	2,442	2,492	-2.0
愛媛	松山赤十字病院	1,916	1,939	-1.2
愛媛	社会福祉法人恩賜財団 済生会今治病院	801	784	2.2
愛媛	公立学校共済組合四国中央病院	421	415	1.4
高知	高知大学医学部附属病院	1,580	1,812	-12.8
高知	高知医療センター	2,030	1,688	20.3
高知	高知県立幡多けんみん病院	718	716	0.3
高知	高知県立あき総合病院	310	280	10.7
福岡	久留米大学病院	3,189	3,181	0.3
福岡	公立八女総合病院	456	468	-2.6
福岡	地方独立行政法人大牟田市立病院	870	880	-1.1
福岡	社会保険田川病院	520	528	-1.5
福岡	飯塚病院	2,554	2,246	13.7
福岡	福岡東医療センター	868	886	-2.0
福岡	北九州市立医療センター	2,653	2,583	2.7
福岡	独立行政法人国立病院機構九州がんセンター	2,493	2,698	-7.6
福岡	九州大学病院	3,540	3,520	0.6
福岡	独立行政法人国立病院機構九州医療センター	2,479	2,510	-1.2

院内がん登録全国集計
付表2

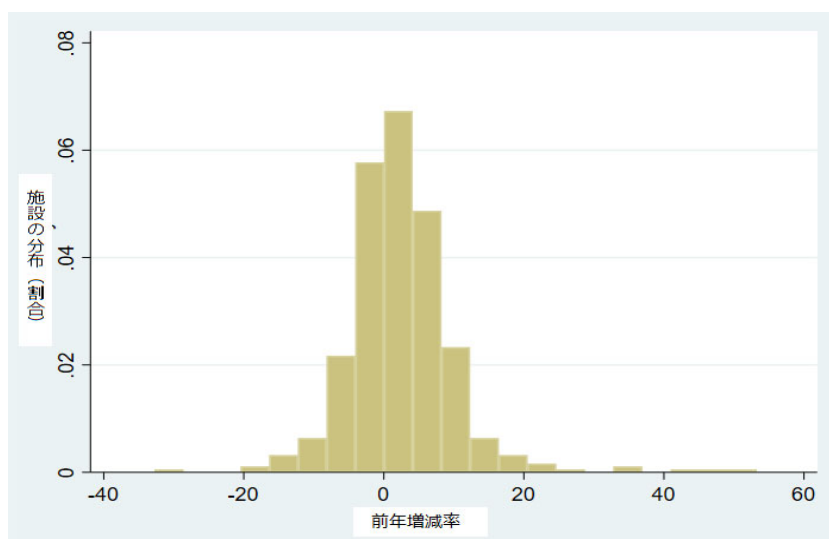
都道府県	施設名称	2023年	2022年	対前年増減率
福岡	福岡県済生会福岡総合病院	1,561	1,577	-1.0
福岡	福岡大学病院	2,457	2,272	8.1
福岡	聖マリア病院	1,419	1,505	-5.7
福岡	独立行政法人 地域医療機能推進機構 九州病院	1,997	2,001	-0.2
福岡	産業医科大学病院	2,281	2,195	3.9
福岡	戸畑共立病院	804	878	-8.4
福岡	国家公務員共済組合連合会 浜の町病院	1,407	1,453	-3.2
福岡	公立学校共済組合 九州中央病院	1,345	1,344	0.1
福岡	福岡大学筑紫病院	826	798	3.5
福岡	一般社団法人朝倉医師会 朝倉医師会病院	522	534	-2.2
福岡	医療法人 原三信病院	1,136	1,241	-8.5
福岡	福岡和白病院	996	993	0.3
福岡	独立行政法人労働者健康安全機構九州労災病院	1,016	1,047	-3.0
福岡	福岡赤十字病院	1,294	1,324	-2.3
佐賀	佐賀県医療センター好生館	1,672	1,638	2.1
佐賀	佐賀大学医学部附属病院	2,049	2,000	2.5
佐賀	唐津赤十字病院	873	857	1.9
佐賀	独立行政法人国立病院機構 嬉野医療センター	970	921	5.3
長崎	日本赤十字社 長崎原爆病院	1,250	1,095	14.2
長崎	地方独立行政法人 佐世保市総合医療センター	2,108	1,962	7.4
長崎	独立行政法人国立病院機構長崎医療センター	1,562	1,483	5.3
長崎	長崎みなとメディカルセンター	1,155	1,112	3.9
長崎	長崎大学病院	2,486	2,633	-5.6
長崎	長崎県島原病院	563	654	-13.9
熊本	熊本大学病院	3,543	3,452	2.6
熊本	熊本労災病院	743	790	-5.9
熊本	人吉医療センター	738	670	10.1
熊本	熊本赤十字病院	1,890	1,937	-2.4
熊本	国立病院機構 熊本医療センター	1,858	1,803	3.1
熊本	済生会熊本病院	1,922	1,872	2.7
熊本	荒尾市立有明医療センター	532	542	-1.8
大分	大分県立病院	1,842	1,756	4.9
大分	大分赤十字病院	937	1,034	-9.4
大分	大分大学医学部附属病院	1,683	1,591	5.8
大分	独立行政法人国立病院機構別府医療センター	935	986	-5.2
大分	大分県済生会日田病院	295	306	-3.6
大分	中津市立中津市民病院	792	832	-4.8
宮崎	宮崎県立宮崎病院	1,524	1,357	12.3
宮崎	国立病院機構 都城医療センター	1,026	1,043	-1.6
宮崎	宮崎大学医学部附属病院	1,261	1,203	4.8
鹿児島	鹿児島大学病院	2,691	2,558	5.2
鹿児島	国立病院機構 鹿児島医療センター	1,156	1,190	-2.9
鹿児島	鹿児島県立薩南病院	226	169	33.7
鹿児島	鹿児島県立大島病院	493	428	15.2
鹿児島	済生会川内病院	806	801	0.6
鹿児島	独立行政法人国立病院機構 南九州病院	330	393	-16.0
鹿児島	県民健康プラザ 鹿屋医療センター	365	380	-3.9
鹿児島	鹿児島市立病院	1,828	1,888	-3.2
鹿児島	いまきいれ総合病院	1,042	955	9.1
鹿児島	出水郡医師会広域医療センター	383	313	22.4
鹿児島	社会医療法人 義順顕彰会 種子島医療センター	111	165	-32.7
鹿児島	社会医療法人 博愛会 相良病院	1255	1256	-0.1
鹿児島	霧島市立医師会医療センター	718	621	15.6
沖縄	地方独立行政法人那覇市立病院	1069	972	10.0
沖縄	北部地区医師会病院	384	381	0.8
沖縄	沖縄県立中部病院	999	814	22.7
沖縄	琉球大学病院	1728	1747	-1.1
沖縄	沖縄県立宮古病院	356	304	17.1

都道府県	施設名称	2023年	2022年	対前年増減率
沖縄	沖縄県立八重山病院	355	324	9.6



平均値	1.8
中央値	2.4
最小値	-65.8
25%値	-2.7
75%値	6.3
最大値	55.3

図 2-4 全参加病院における 2022 年の登録数に対する 2023 年の登録数の増減率



平均値	1.9
中央値	2.4
最小値	-32.7
25%値	-1.7
75%値	5.8
最大値	53.3

図2-5 がん診療連携拠点病院における2022年の登録数に対する2023年の登録数の増減率
(小児がん拠点病院を除く)

院内がん登録全国集計
付表2

表2-1-2 小児がん診療拠点病院の全登録数（症例区分80を除く）及び対前年増減率（集計用症例区分）

都道府県	施設名称	2023年	2022年	対前年増減率
総数		573	555	3.2
埼玉	埼玉県立小児医療センター	79	96	-2.0
東京	国立研究開発法人 国立成育医療研究センター	137	141	-1.4
東京	東京都立小児総合医療センター	114	96	0.0
神奈川	神奈川県立こども医療センター	121	105	-11.0
静岡	地方独立行政法人静岡県立病院機構 静岡県立こども病院	30	40	11.1
兵庫	兵庫県立こども病院	92	77	-33.0

院内がん登録全国集計
付表2

付表2-2-1 がん診療拠点病院等における全登録数：施設、症例区分別

都道府県	施設名称	全登録数	集計対象数	診断のみ	自施設診断・自施設初回治療開始	自施設診断・自施設初回治療継続	他施設診断・自施設初回治療開始	他施設診断・自施設初回治療継続	初回治療終了後	その他
総数		847,992	821,959	51,281	495,348	1,380	183,296	28,811	61,843	26,033
北海道	独立行政法人国立病院機構 北海道がんセンター	2,709	2,663	44	1,312	0	787	190	330	46
北海道	J A 北海道厚生連 旭川厚生病院	1,409	1,404	29	1,009	(1-3)	239	36	(88-90)	(4-6)
北海道	王子総合病院	1,464	1,426	107	970	(1-3)	189	83	(75-77)	38
北海道	砂川市立病院	690	688	82	507	(1-3)	54	24	(20-22)	(1-3)
北海道	市立釧路総合病院	1,454	1,418	85	1,003	(1-3)	234	20	(75-77)	36
北海道	市立札幌病院	1,515	1,508	57	1,025	0	264	(104-106)	(58-60)	(7-9)
北海道	JA北海道厚生連帯広厚生病院	1,767	1,757	60	1,157	0	409	78	53	10
北海道	北見赤十字病院	1,740	1,679	126	991	12	335	71	144	61
北海道	市立函館病院	1,450	1,424	81	964	(1-3)	226	52	(99-101)	26
北海道	日鋼記念病院	390	387	53	228	0	(46-48)	0	(60-62)	(1-3)
北海道	社会福祉法人函館厚生院 函館 五稜郭病院	1,970	1,962	107	1,451	0	262	(64-66)	(78-80)	(7-9)
北海道	札幌医科大学附属病院	2,871	2,795	118	1,211	(4-6)	1,033	192	(237-239)	76
北海道	JA北海道厚生連札幌厚生病院	1,576	1,550	87	1,033	(1-3)	207	23	(198-200)	26
北海道	北海道大学病院	3,421	3,180	153	1,291	(1-3)	1,011	289	(432-434)	241
北海道	医療法人手稲溪仁会病院	2,352	2,324	140	1,491	(4-6)	481	80	(127-129)	28
北海道	旭川医科大学病院	2,126	2,076	56	1,141	(1-3)	670	85	(120-122)	50
北海道	市立旭川病院	913	907	65	597	(1-3)	155	51	(38-40)	(4-6)
北海道	独立行政法人労働者健康安全 機構釧路労災病院	1,159	1,156	46	897	0	152	(7-9)	(52-54)	(1-3)
北海道	恵佑会札幌病院	1,792	1,731	110	512	(7-9)	685	178	(238-240)	61
北海道	KKR札幌医療センター	1,318	1,302	143	836	(1-3)	157	59	(103-105)	16
北海道	小樽市立病院	1,013	1,000	122	697	(7-9)	87	28	(55-57)	13
北海道	独立行政法人労働者健康安全 機構 北海道中央労災病院	145	145	41	79	0	(7-9)	(1-3)	15	0
青森	青森県立中央病院	2,585	2,482	209	1,546	(4-6)	584	35	(101-103)	103
青森	八戸市立市民病院	1,708	1,658	166	978	(4-6)	431	17	(59-61)	50
青森	弘前大学医学部附属病院	2,491	2,287	137	1,189	(4-6)	736	109	(110-112)	204
青森	一部事務組合下北医療セン ターむつ総合病院	648	647	41	459	0	72	(36-38)	(39-41)	(1-3)
青森	十和田市立中央病院	784	773	39	460	(1-3)	138	32	(100-102)	11
岩手	岩手県立中央病院	2,180	2,171	226	1,462	0	360	(90-92)	(33-35)	(7-9)
岩手	岩手県立二戸病院	409	395	42	240	(1-3)	62	24	(25-27)	14
岩手	岩手医科大学附属病院	3,188	3,021	111	710	(1-3)	1,824	131	(241-243)	167
岩手	岩手県立中部病院	1,638	1,608	172	896	(1-3)	358	50	(129-131)	30
岩手	岩手県立磐井病院	859	849	54	530	(7-9)	176	23	(57-59)	10
岩手	岩手県立宮古病院	602	584	65	349	12	82	21	55	18
岩手	岩手県立胆沢病院	1,153	1,147	102	777	0	198	(18-20)	(52-54)	(4-6)
岩手	岩手県立大船渡病院	597	572	90	383	0	44	13	42	25
岩手	岩手県立久慈病院	464	459	82	295	0	35	(4-6)	(41-43)	(4-6)
岩手	岩手県立釜石病院	521	487	86	238	(7-9)	62	25	(68-70)	34
宮城	東北大学病院	4,233	4,025	170	1,679	(4-6)	1,418	324	(428-430)	208

院内がん登録全国集計
付表2

都道府県	施設名称	全登録数	集計対象数	診断のみ	自施設診断・自施設初回治療開始	自施設診断・自施設初回治療継続	他施設診断・自施設初回治療開始	他施設診断・自施設初回治療継続	初回治療終了後	その他
宮城	宮城県立がんセンター	2,070	2,021	67	1,183	(1-3)	534	83	(151-153)	49
宮城	石巻赤十字病院	2,241	2,202	218	1,530	(1-3)	294	38	(117-119)	39
宮城	仙台医療センター	1,884	1,861	143	1,166	(4-6)	395	50	(100-102)	23
宮城	大崎市民病院	2,196	2,153	205	1,464	(4-6)	351	36	(90-92)	43
宮城	独立行政法人労働者健康安全機構 東北労災病院	1,026	1,017	99	666	0	178	(14-16)	(60-62)	(7-9)
宮城	東北医科薬科大学病院	1,629	1,593	108	1,012	(1-3)	295	58	(116-118)	36
宮城	みやぎ県南中核病院	1,103	1,091	94	777	(1-3)	122	18	(77-79)	12
秋田	国立大学法人 秋田大学医学部附属病院	2,240	2,200	83	907	0	954	118	138	40
秋田	秋田県厚生農業協同組合連合会 由利組合総合病院	772	758	84	543	(4-6)	65	21	(39-41)	14
秋田	大曲厚生医療センター	1,073	1,064	97	755	(7-9)	120	17	(66-68)	(7-9)
秋田	秋田県厚生農業協同組合連合会平鹿総合病院	979	966	110	619	(1-3)	153	50	(30-32)	13
秋田	秋田県厚生農業協同組合連合会 能代厚生医療センター	612	604	55	404	(4-6)	95	21	(25-27)	(7-9)
秋田	秋田赤十字病院	1,165	1,163	77	812	(1-3)	227	21	(25-27)	(1-3)
秋田	秋田県厚生農業協同組合連合会 雄勝中央病院	317	316	92	143	(4-6)	19	13	(44-46)	(1-3)
秋田	大館市立総合病院	917	911	59	700	(1-3)	76	33	(40-42)	(4-6)
秋田	秋田県厚生農業協同組合連合会 秋田厚生医療センター	1,150	1,142	119	829	(7-9)	139	14	(34-36)	(7-9)
秋田	北秋田市民病院	275	270	41	178	(1-3)	16	(1-3)	32	(4-6)
山形	山形県立中央病院	2,249	2,201	133	1,411	(4-6)	525	35	(90-92)	48
山形	山形大学医学部附属病院	2,948	2,591	50	1,371	0	656	214	300	357
山形	山形市立病院済生館	1,133	1,111	237	699	(4-6)	85	32	(52-54)	22
山形	置賜広域病院企業団 公立置賜総合病院	1,083	1,073	62	815	0	97	51	48	10
山形	山形県立新庄病院	603	594	71	463	(1-3)	34	(4-6)	19	(7-9)
山形	日本海総合病院	2,005	1,988	78	1,547	(1-3)	280	21	(60-62)	17
福島	公立大学法人 福島県立医科大学附属病院	2,966	2,760	90	1,179	(1-3)	1,107	192	(189-191)	206
福島	一般財団法人太田総合病院附属太田西ノ内病院	1,452	1,427	93	993	(1-3)	227	60	(50-52)	25
福島	一般財団法人竹田健康財団 竹田総合病院	1,628	1,559	117	999	0	259	11	173	69
福島	一般財団法人 脳神経疾患研究所 附属 総合南東北病院	2,557	2,554	64	1,435	0	535	(99-101)	(421-423)	(1-3)
福島	一般財団法人温知会 会津中央病院	662	660	43	532	0	60	(4-6)	(19-21)	(1-3)
福島	福島県厚生農業協同組合連合会 白河厚生総合病院	932	921	76	601	(4-6)	49	(7-9)	180	11
福島	いわき市医療センター	1,374	1,355	162	842	(1-3)	233	38	(77-79)	19
茨城	茨城県立中央病院・茨城県地域がんセンター	2,047	1,931	126	1,285	0	387	49	84	116
茨城	筑波メディカルセンター病院・茨城県地域がんセンター	1,349	1,319	120	812	(7-9)	211	22	(145-147)	30
茨城	茨城県厚生農業協同組合連合会 総合病院土浦協同病院・茨城県地域がんセンター	2,222	2,193	106	1,605	0	340	51	91	29

院内がん登録全国集計
付表2

都道府県	施設名称	全登録数	集計対象数	診断のみ	自施設診断・自施設初回治療開始	自施設診断・自施設初回治療継続	他施設診断・自施設初回治療開始	他施設診断・自施設初回治療継続	初回治療終了後	その他
茨城	株式会社日立製作所 日立総合病院	2,022	2,018	76	1,527	(1-3)	373	(7-9)	34	(4-6)
茨城	東京医科大学茨城医療センター	1,035	1,034	80	635	(1-3)	243	39	(36-38)	(1-3)
茨城	友愛記念病院	935	929	58	584	0	106	(41-43)	(140-142)	(4-6)
茨城	筑波大学附属病院	3,988	3,720	108	1,504	(1-3)	1,332	320	(452-454)	268
茨城	国立病院機構水戸医療センター	1,392	1,370	87	1,006	(1-3)	209	16	(50-52)	22
茨城	株式会社 日立製作所 ひたちなか総合病院	958	932	133	577	(1-3)	135	31	(53-55)	26
茨城	医療法人社団善仁会 小山記念病院	732	717	185	394	(7-9)	22	11	(95-97)	15
栃木	栃木県立がんセンター	2,044	1,949	75	1,070	(1-3)	615	83	(102-104)	95
栃木	自治医科大学附属病院	3,628	3,518	286	1,976	(7-9)	896	180	(171-173)	110
栃木	栃木県済生会宇都宮病院	2,124	2,113	142	1,633	(1-3)	215	42	(79-81)	11
栃木	獨協医科大学病院	3,118	3,084	108	2,112	(1-3)	624	76	(162-164)	34
栃木	那須赤十字病院	1,073	1,054	107	691	(1-3)	121	31	(100-102)	19
栃木	上都賀総合病院	528	497	113	305	0	17	(7-9)	(54-56)	31
栃木	芳賀赤十字病院	995	986	120	621	(4-6)	120	24	(95-97)	(7-9)
栃木	足利赤十字病院	1,664	1,627	135	997	(4-6)	281	35	(173-175)	37
群馬	伊勢崎市民病院	1,588	1,544	108	1,196	0	166	14	60	44
群馬	群馬県立がんセンター	2,389	2,262	89	1,039	0	836	110	188	127
群馬	群馬大学医学部附属病院	4,276	3,849	280	1,638	(4-6)	1,102	419	(405-407)	427
群馬	独立行政法人国立病院機構渋川医療センター	1,199	1,180	76	751	(4-6)	174	27	(147-149)	19
群馬	独立行政法人国立病院機構高崎総合医療センター	2,129	2,082	105	1,301	(1-3)	518	34	(122-124)	47
群馬	公立藤岡総合病院	835	832	53	650	0	93	(7-9)	(28-30)	(1-3)
群馬	公立富岡総合病院	934	923	155	594	(1-3)	81	17	(72-74)	11
群馬	桐生厚生総合病院	706	700	65	487	(1-3)	79	23	(44-46)	(4-6)
群馬	前橋赤十字病院	1,883	1,804	158	1,063	0	338	67	178	79
埼玉	さいたま赤十字病院	2,084	2,067	58	1,066	0	686	16	241	17
埼玉	埼玉県立がんセンター	4,622	4,373	170	2,323	(1-3)	1,326	215	(336-338)	249
埼玉	深谷赤十字病院	1,274	1,261	126	826	0	210	21	78	13
埼玉	春日部市立医療センター	1,205	1,201	151	771	(4-6)	185	32	(58-60)	(4-6)
埼玉	さいたま市立病院	1,625	1,614	68	1,208	0	217	46	75	11
埼玉	埼玉医科大学総合医療センター	3,369	3,195	314	1,824	(4-6)	696	222	(132-134)	174
埼玉	獨協医科大学埼玉医療センター	3,700	3,636	279	2,262	(4-6)	909	40	(141-143)	64
埼玉	川口市立医療センター	1,438	1,405	244	817	(4-6)	237	47	(53-55)	33
埼玉	国立病院機構埼玉病院	1,680	1,629	95	976	0	291	61	206	51
埼玉	埼玉医科大学国際医療センター	5,239	5,020	286	2,493	(1-3)	1,784	161	(294-296)	219
埼玉	社会福祉法人恩賜財団済生会支部埼玉県済生会川口総合病院	1,352	1,350	167	908	0	172	(42-44)	(61-63)	(1-3)
埼玉	上尾中央総合病院	2,583	2,521	220	1,675	(1-3)	265	126	(231-233)	62
埼玉	東光会 戸田中央総合病院	1,419	1,397	126	849	(4-6)	163	56	(198-200)	22

院内がん登録全国集計
付表2

都道府県	施設名称	全登録数	集計対象数	診断のみ	自施設診断・自施設初回治療開始	自施設診断・自施設初回治療継続	他施設診断・自施設初回治療開始	他施設診断・自施設初回治療継続	初回治療終了後	その他
埼玉	自治医科大学附属さいたま医療センター	3,029	2,933	238	1,667	(4-6)	773	60	(189-191)	96
千葉	国立がん研究センター 東病院	7,699	6,940	244	2,707	(7-9)	2,674	484	(823-825)	759
千葉	国保旭中央病院	2,985	2,947	123	2,370	(7-9)	308	51	(86-88)	38
千葉	医療法人鉄蕉会 亀田総合病院	2,843	2,790	103	1,871	(1-3)	632	51	(130-132)	53
千葉	国保直営総合病院 君津中央病院	1,892	1,886	64	1,338	(1-3)	310	74	(98-100)	(4-6)
千葉	成田赤十字病院	1,536	1,513	92	1,052	10	231	19	109	23
千葉	千葉県がんセンター	4,170	3,776	208	2,018	(1-3)	1,246	74	(228-230)	394
千葉	独立行政法人労働者健康安全機構千葉労災病院	1,563	1,547	189	1,003	(1-3)	209	28	(116-118)	16
千葉	船橋市立医療センター	2,431	2,319	273	1,167	(7-9)	579	50	(240-242)	112
千葉	千葉大学医学部附属病院	3,953	3,795	231	2,044	(1-3)	1,062	103	(351-353)	158
千葉	独立行政法人国立病院機構千葉医療センター	1,463	1,392	155	785	(4-6)	186	51	(210-212)	71
千葉	東京歯科大学市川総合病院	1,486	1,466	86	1,125	(1-3)	147	40	(66-68)	20
千葉	順天堂大学医学部附属浦安病院	2,196	2,137	132	1,444	(4-6)	410	48	(97-99)	59
千葉	東京慈恵会医科大学附属柏病院	2,051	1,981	148	1,134	(4-6)	467	84	(143-145)	70
千葉	松戸市立総合医療センター	1,591	1,518	148	800	(1-3)	185	208	(174-176)	73
千葉	日本医科大学千葉北総病院	1,566	1,542	82	1,048	(1-3)	299	47	(63-65)	24
千葉	さんむ医療センター	458	458	60	151	0	18	(4-6)	(225-227)	0
東京	国立がん研究センター 中央病院	9,371	7,897	253	2,866	10	2,795	391	1,582	1,474
東京	東京都立駒込病院	4,167	4,083	138	2,114	(1-3)	1,194	229	(406-408)	84
東京	市立青梅総合医療センター	1,407	1,383	138	988	13	164	17	63	24
東京	NTT東日本関東病院	2,461	2,409	70	1,601	0	421	22	295	52
東京	日本赤十字社医療センター	1,740	1,657	79	857	0	189	67	465	83
東京	日本大学医学部附属板橋病院	1,378	1,357	122	938	(1-3)	242	18	(35-37)	21
東京	武蔵野赤十字病院	2,808	2,673	318	1,602	(4-6)	528	74	(144-146)	135
東京	がん研有明病院	8,436	7,832	198	3,512	(4-6)	3,371	322	(424-426)	604
東京	国立大学法人 東京大学医学部附属病院	3,585	3,453	104	1,996	0	899	190	264	132
東京	日本医科大学付属病院	3,280	3,254	114	2,051	(1-3)	819	67	(199-201)	26
東京	聖路加国際病院	2,483	2,358	174	1,218	(1-3)	735	48	(179-181)	125
東京	帝京大学医学部附属病院	2,450	2,295	151	1,344	(1-3)	564	65	(168-170)	155
東京	東京医科大学 八王子医療センター	1,888	1,809	157	1,067	(1-3)	421	44	(118-120)	79
東京	杏林大学医学部付属病院	3,238	3,156	133	1,959	(1-3)	751	102	(209-211)	82
東京	順天堂大学医学部附属順天堂医院	4,467	4,367	208	2,387	(7-9)	1,241	146	(376-378)	100
東京	昭和大学病院	3,269	3,218	134	1,939	(1-3)	759	89	(295-297)	51
東京	慶應義塾大学病院	4,587	4,401	131	2,378	(1-3)	1,272	157	(460-462)	186
東京	東京都立多摩総合医療センター	2,784	2,763	118	1,741	0	713	71	120	21
東京	東京医科大学病院	4,334	4,218	202	2,626	(7-9)	1,018	97	(266-268)	116
東京	公立昭和病院	1,728	1,697	152	1,212	(4-6)	230	47	(51-53)	31

院内がん登録全国集計
付表2

都道府県	施設名称	全登録数	集計対象数	診断のみ	自施設診断・自施設初回治療開始	自施設診断・自施設初回治療継続	他施設診断・自施設初回治療開始	他施設診断・自施設初回治療継続	初回治療終了後	その他
東京	東京慈恵会医科大学附属病院	3,187	3,122	119	2,003	(1-3)	700	96	(202-204)	65
東京	虎の門病院	3,915	3,854	100	1,922	(4-6)	1,233	222	(372-374)	61
東京	東邦大学医療センター大森病院	2,459	2,393	172	1,512	(1-3)	453	69	(183-185)	66
東京	独立行政法人国立病院機構東京医療センター	2,037	2,034	60	1,380	0	421	(77-79)	(96-98)	(1-3)
東京	東京医科歯科大学病院	3,140	2,986	171	1,565	(4-6)	810	185	(249-251)	154
東京	東京都立墨東病院	2,094	1,993	267	1,234	(1-3)	308	101	(81-83)	101
東京	独立行政法人国立病院機構災害医療センター	1,322	1,250	120	776	0	218	37	99	72
東京	東京女子医科大学附属足立医療センター	1,514	1,493	64	942	0	330	(4-6)	(151-153)	21
東京	国立研究開発法人 国立国際医療研究センター	1,988	1,926	126	1,130	0	382	58	230	62
東京	東海大学医学部付属八王子病院	2,039	2,025	136	1,374	0	378	40	97	14
神奈川	神奈川県立がんセンター	5,955	4,975	215	2,391	(4-6)	1,549	282	(532-534)	980
神奈川	国家公務員共済組合連合会 横須賀共済病院	2,530	2,497	187	1,821	(1-3)	353	39	(93-95)	33
神奈川	横浜市立市民病院	2,234	2,220	66	1,563	0	261	51	279	14
神奈川	小田原市立病院	1,213	1,189	126	718	(1-3)	130	77	(135-137)	24
神奈川	川崎市立井田病院	1,190	1,181	74	553	(1-3)	107	24	(420-422)	(7-9)
神奈川	相模原協同病院	1,330	1,311	213	836	(1-3)	128	42	(90-92)	19
神奈川	公立大学法人横浜市立大学附属病院	2,853	2,785	139	1,588	(1-3)	762	63	(230-232)	68
神奈川	聖マリアンナ医科大学病院	2,955	2,897	101	1,618	0	823	177	178	58
神奈川	東海大学医学部付属病院	4,021	3,940	247	2,383	(1-3)	883	194	(230-232)	81
神奈川	藤沢市民病院	1,918	1,876	107	1,249	0	351	40	129	42
神奈川	北里大学病院	4,135	4,065	179	2,536	(1-3)	1,047	123	(177-179)	70
神奈川	横浜労災病院	2,516	2,462	62	1,447	(1-3)	454	123	(373-375)	54
神奈川	昭和大学横浜市北部病院	2,230	2,224	140	1,472	0	348	(28-30)	(236-238)	(4-6)
神奈川	横浜市立みなと赤十字病院	1,637	1,587	274	1,084	0	113	52	64	50
神奈川	大和市立病院	1,292	1,265	129	858	(4-6)	114	66	(92-94)	27
神奈川	関東労災病院	1,471	1,456	130	966	(1-3)	206	66	(86-88)	15
神奈川	恩賜財団済生会横浜市東部病院	2,245	2,215	209	1,472	(1-3)	410	37	(85-87)	30
神奈川	独立行政法人国立病院機構横浜医療センター	1,162	1,150	96	800	0	158	52	44	12
神奈川	横浜市立大学附属市民総合医療センター	3,387	3,340	139	2,115	(1-3)	825	125	(133-135)	47
神奈川	湘南鎌倉総合病院	2,752	2,686	118	1,685	(4-6)	408	94	(376-378)	66
神奈川	昭和大学藤が丘病院	2,330	2,254	175	1,495	10	348	88	138	76
神奈川	川崎市立川崎病院	1,723	1,696	85	1,168	(1-3)	258	62	(120-122)	27
神奈川	新百合ヶ丘総合病院	1,603	1,589	113	1,005	(1-3)	217	40	(210-212)	14
新潟	新潟県立がんセンター新潟病院	3,556	3,398	117	1,951	0	1,126	71	133	158
新潟	新潟県立中央病院	1,694	1,646	126	1,183	(4-6)	256	22	(52-54)	48
新潟	新潟市民病院	2,009	1,994	93	1,251	0	584	12	54	15
新潟	長岡赤十字病院	2,237	2,195	98	1,483	(1-3)	489	31	(90-92)	42

院内がん登録全国集計
付表2

都道府県	施設名称	全登録数	集計対象数	診断のみ	自施設診断・自施設初回治療開始	自施設診断・自施設初回治療継続	他施設診断・自施設初回治療開始	他施設診断・自施設初回治療継続	初回治療終了後	その他
新潟	新潟県厚生農業協同組合連合会 長岡中央総合病院	2,275	2,247	109	1,498	0	472	43	125	28
新潟	新潟大学歯学総合病院	2,627	2,479	140	1,083	(1-3)	961	99	(192-194)	148
新潟	新潟県立新発田病院	1,598	1,574	104	1,079	0	306	23	62	24
新潟	新潟県厚生連 佐渡総合病院	523	517	94	364	12	24	(7-9)	(15-17)	(4-6)
新潟	新潟県地域医療推進機構魚沼基幹病院	1,018	1,001	80	626	(1-3)	186	25	(82-84)	17
富山	富山県立中央病院	2,432	2,409	110	1,654	0	488	68	89	23
富山	黒部市民病院	730	722	44	524	(1-3)	96	15	(42-44)	(7-9)
富山	富山大学附属病院	2,272	2,214	67	1,077	0	748	44	278	58
富山	厚生連高岡病院	1,675	1,643	102	1,177	(4-6)	255	25	(77-79)	32
富山	市立砺波総合病院	732	726	43	526	0	85	(31-33)	(41-43)	(4-6)
石川	国立大学法人金沢大学附属病院	2,444	2,395	78	1,133	11	821	101	251	49
石川	独立行政法人国立病院機構 金沢医療センター	840	832	91	617	0	69	(39-41)	(16-18)	(7-9)
石川	石川県立中央病院	2,337	2,285	143	1,459	(1-3)	534	40	(105-107)	52
石川	金沢医科大学病院	1,507	1,497	72	978	0	359	28	60	10
石川	国民健康保険小松市民病院	1,095	1,083	70	634	(4-6)	202	63	(108-110)	12
福井	福井県立病院	1,776	1,742	33	1,173	(1-3)	299	126	(109-111)	34
福井	福井県済生会病院	1,438	1,419	62	942	(1-3)	307	23	(82-84)	19
福井	福井赤十字病院	1,353	1,341	78	1,041	0	174	12	36	12
福井	福井大学医学部附属病院	1,609	1,574	74	991	(4-6)	419	41	(44-46)	35
福井	市立敦賀病院	450	445	68	286	(1-3)	44	(1-3)	43	(4-6)
山梨	山梨県立中央病院	2,075	2,062	77	1,530	(1-3)	290	32	(130-132)	13
山梨	山梨大学医学部附属病院	2,624	2,531	117	1,580	(4-6)	610	87	(132-134)	93
山梨	国民健康保険 富士吉田市立病院	483	481	36	329	0	44	(29-31)	(43-45)	(1-3)
山梨	山梨厚生病院	409	404	61	315	(1-3)	13	(4-6)	10	(4-6)
長野	佐久医療センター	1,780	1,746	77	991	0	504	115	59	34
長野	信州大学医学部附属病院	2,435	2,344	113	959	0	1,000	106	166	91
長野	諏訪赤十字病院	1,542	1,521	52	1,073	(1-3)	228	44	(122-124)	21
長野	飯田市立病院	1,091	1,074	84	722	(1-3)	159	31	(74-76)	17
長野	長野市民病院	1,973	1,963	36	1,302	(1-3)	489	96	(38-40)	10
長野	長野赤十字病院	2,073	2,018	72	1,289	(1-3)	425	98	(132-134)	55
長野	社会医療法人財団慈泉会 相澤病院	1,594	1,511	110	903	(1-3)	208	53	(235-237)	83
長野	伊那中央病院	1,043	1,037	51	653	(4-6)	196	45	(87-89)	(4-6)
長野	独立行政法人国立病院機構信州上田医療センター	1,189	1,166	139	724	(1-3)	164	44	(93-95)	23
長野	地方独立行政法人長野県立病院機構長野県立木曽病院	200	185	31	120	(1-3)	(4-6)	(4-6)	22	15
長野	長野県厚生農業協同組合連合会 北アルプス医療センター あづみ病院	367	347	64	212	14	27	(7-9)	(23-25)	20
長野	長野県厚生農業協同組合連合会 北信総合病院	708	706	93	562	0	32	(4-6)	(13-15)	(1-3)
岐阜	岐阜市民病院	1,633	1,615	123	1,227	(1-3)	161	24	(77-79)	18
岐阜	岐阜大学医学部附属病院	2,531	2,452	82	1,385	0	720	88	177	79

院内がん登録全国集計
付表2

都道府県	施設名称	全登録数	集計対象数	診断のみ	自施設診断・自施設初回治療開始	自施設診断・自施設初回治療継続	他施設診断・自施設初回治療開始	他施設診断・自施設初回治療継続	初回治療終了後	その他
岐阜	高山赤十字病院	734	729	65	498	(4-6)	51	29	(81-83)	(4-6)
岐阜	岐阜県総合医療センター	1,943	1,935	133	1,387	(1-3)	338	28	(46-48)	(7-9)
岐阜	岐阜県立多治見病院	1,948	1,899	159	1,293	(1-3)	252	73	(120-122)	49
岐阜	大垣市民病院	2,739	2,711	84	2,020	0	489	34	84	28
岐阜	社会医療法人厚生会 中部国際医療センター	1,767	1,754	50	1,163	(1-3)	304	37	(196-198)	13
岐阜	社会医療法人蘇西厚生会 松波総合病院	1,078	1,064	58	723	(1-3)	144	10	(126-128)	14
岐阜	岐阜県厚生農業協同組合連合会 中濃厚生病院	1,101	1,088	121	635	0	89	20	223	13
静岡	静岡県立静岡がんセンター	7,020	6,466	181	3,424	(4-6)	2,236	252	(368-370)	554
静岡	静岡県立総合病院	3,205	3,121	101	2,094	(1-3)	703	99	(122-124)	84
静岡	聖隷三方原病院	1,774	1,762	58	1,149	0	177	31	347	12
静岡	聖隷浜松病院	2,418	2,384	82	1,706	0	434	41	121	34
静岡	順天堂大学医学部附属静岡病院	1,908	1,859	221	1,172	0	348	20	98	49
静岡	静岡市立静岡病院	1,530	1,511	52	1,248	0	129	21	61	19
静岡	藤枝市立総合病院	1,318	1,303	132	976	12	89	28	66	15
静岡	浜松医科大学医学部附属病院	2,305	2,243	65	1,107	(1-3)	739	130	(200-202)	62
静岡	浜松医療センター	1,220	1,206	74	891	(4-6)	169	18	(48-50)	14
静岡	磐田市立総合病院	1,572	1,546	109	1,098	(1-3)	203	45	(88-90)	26
静岡	富士市立中央病院	1,254	1,221	186	801	(1-3)	127	34	(71-73)	33
静岡	国際医療福祉大学熱海病院	545	543	82	368	(1-3)	11	(4-6)	75	(1-3)
静岡	中東遠総合医療センター	1,251	1,245	154	957	0	91	(28-30)	(15-17)	(4-6)
愛知	愛知県がんセンター	3,853	3,721	83	1,381	(4-6)	1,488	155	(608-610)	132
愛知	愛知県厚生農業協同組合連合会 安城更生病院	2,575	2,562	101	1,888	(1-3)	405	42	(124-126)	13
愛知	海南病院	1,723	1,707	135	1,197	10	207	39	119	16
愛知	国立病院機構 名古屋医療センター	1,815	1,788	124	1,237	(1-3)	213	31	(180-182)	27
愛知	小牧市民病院	1,875	1,869	64	1,271	(1-3)	360	23	(149-151)	(4-6)
愛知	豊橋市民病院	2,840	2,811	141	2,017	(1-3)	495	38	(117-119)	29
愛知	名古屋大学医学部附属病院	4,095	3,897	153	1,788	(4-6)	1,314	186	(449-451)	198
愛知	独立行政法人 地域医療機能推進機構 中京病院	1,229	1,209	103	885	(4-6)	134	11	(69-71)	20
愛知	一宮市立市民病院	1,533	1,522	87	1,031	(4-6)	223	31	(145-147)	11
愛知	公立陶生病院	1,469	1,456	117	1,137	(1-3)	116	18	(64-66)	13
愛知	愛知県厚生農業協同組合連合会 豊田厚生病院	1,916	1,907	94	1,465	(4-6)	253	17	(72-74)	(7-9)
愛知	名古屋市立大学病院	2,863	2,820	85	1,591	(1-3)	885	146	(109-111)	43
愛知	日本赤十字社愛知医療センター 名古屋第一病院	2,785	2,772	63	1,943	0	529	63	174	13
愛知	日本赤十字社愛知医療センター 名古屋第二病院	2,131	2,063	208	1,278	(4-6)	445	36	(90-92)	68
愛知	藤田医科大学病院	4,040	3,959	61	2,276	0	1,216	103	303	81
愛知	愛知医科大学病院	2,442	2,410	77	1,517	(1-3)	615	48	(151-153)	32
愛知	半田市立半田病院	1,504	1,457	198	841	11	248	48	111	47
愛知	西部医療センター	2,080	2,075	46	1,021	(1-3)	417	420	(170-172)	(4-6)

院内がん登録全国集計
付表2

都道府県	施設名称	全登録数	集計対象数	診断のみ	自施設診断・自施設初回治療開始	自施設診断・自施設初回治療継続	他施設診断・自施設初回治療開始	他施設診断・自施設初回治療継続	初回治療終了後	その他
愛知	岡崎市民病院	1,787	1,763	78	1,371	(1-3)	198	12	(101-103)	24
三重	伊勢赤十字病院	1,993	1,973	54	1,434	0	364	32	89	20
三重	松阪中央総合病院	1,138	1,091	128	742	0	87	15	119	47
三重	三重大学医学部附属病院	3,269	3,132	109	1,408	(1-3)	908	116	(588-590)	137
三重	三重県厚生農業協同組合連合会鈴鹿中央総合病院	1,354	1,336	162	993	(1-3)	76	29	(74-76)	18
三重	市立四日市病院	2,121	2,078	169	1,215	0	527	61	106	43
滋賀	市立長浜病院	804	794	59	622	(1-3)	44	26	(39-41)	10
滋賀	滋賀県立総合病院	1,638	1,620	43	955	0	286	89	247	18
滋賀	大津赤十字病院	1,620	1,600	97	1,167	(1-3)	200	24	(110-112)	20
滋賀	公立甲賀病院	798	792	71	585	(1-3)	54	24	(56-58)	(4-6)
滋賀	彦根市立病院	936	921	64	638	(1-3)	89	19	(108-110)	15
滋賀	滋賀医科大学医学部附属病院	1,582	1,580	51	806	(1-3)	560	89	(72-74)	(1-3)
滋賀	高島市民病院	329	328	102	173	(4-6)	11	(7-9)	29	(1-3)
京都	京都府立医科大学附属病院	3,133	2,850	134	1,390	(4-6)	919	188	(214-216)	283
京都	京都桂病院	1,535	1,512	65	1,052	(1-3)	175	69	(149-151)	23
京都	京都市立病院	1,909	1,884	95	1,228	(1-3)	217	120	(222-224)	25
京都	京都第一赤十字病院	1,707	1,689	76	1,245	(1-3)	276	28	(62-64)	18
京都	京都第二赤十字病院	1,835	1,784	175	1,185	(1-3)	253	88	(81-83)	51
京都	独立行政法人国立病院機構 京都医療センター	1,837	1,818	50	1,158	0	335	53	222	19
京都	市立福知山市民病院	1,168	1,141	43	722	(1-3)	181	70	(123-125)	27
京都	国立大学法人 京都大学医学部附属病院	3,551	3,299	149	1,558	(1-3)	943	203	(443-445)	252
京都	社会医療法人岡本病院(財団) 京都岡本記念病院	1,188	1,176	73	797	(7-9)	116	64	(118-120)	12
京都	京都中部総合医療センター	771	765	72	517	(1-3)	81	43	(50-52)	(4-6)
京都	医療法人 徳洲会 宇治徳洲会病院	1,300	1,283	92	926	(4-6)	78	68	(114-116)	17
京都	京都山城総合医療センター	540	468	59	358	0	20	12	19	72
京都	京都府立医科大学附属北部医療センター	535	529	58	380	(1-3)	45	(4-6)	40	(4-6)
大阪	大阪府立病院機構 大阪急性期・総合医療センター	2,259	2,185	234	1,436	(7-9)	388	41	(76-78)	74
大阪	市立岸和田市民病院	1,384	1,348	85	925	0	205	38	95	36
大阪	地方独立行政法人市立東大阪医療センター	1,693	1,688	112	1,169	(1-3)	154	(4-6)	247	(4-6)
大阪	市立豊中病院	2,084	2,077	192	1,484	(1-3)	238	83	(78-80)	(7-9)
大阪	大阪国際がんセンター	5,568	5,334	196	2,240	(4-6)	2,431	225	(237-239)	234
大阪	地方独立行政法人大阪市民病院機構 大阪市立総合医療センター	2,856	2,829	67	1,752	0	629	59	322	27
大阪	大阪赤十字病院	2,899	2,830	194	1,977	(7-9)	475	35	(141-143)	69
大阪	大阪南医療センター	1,051	1,042	80	623	(4-6)	122	49	(162-164)	(7-9)
大阪	独立行政法人労働者健康安全機構大阪労災病院	2,213	2,201	125	1,524	0	404	48	100	12
大阪	大阪大学医学部附属病院	3,741	3,518	165	1,699	(4-6)	1,084	133	(430-432)	223
大阪	大阪医科薬科大学病院	3,434	3,289	92	1,692	(1-3)	1,011	155	(336-338)	145
大阪	近畿大学病院	3,738	3,571	177	2,118	(1-3)	892	121	(260-262)	167

院内がん登録全国集計
付表2

都道府県	施設名称	全登録数	集計対象数	診断のみ	自施設診断・自施設初回治療開始	自施設診断・自施設初回治療継続	他施設診断・自施設初回治療開始	他施設診断・自施設初回治療継続	初回治療終了後	その他
大阪	大阪公立大学医学部付属病院	3,946	3,769	238	1,779	(1-3)	1,166	189	(394-396)	177
大阪	関西医科大学附属病院	3,887	3,863	84	2,585	(1-3)	819	124	(247-249)	24
大阪	独立行政法人国立病院機構 大阪医療センター	1,638	1,619	58	877	0	339	65	280	19
大阪	堺市立総合医療センター	2,227	2,190	185	1,527	(1-3)	300	70	(106-108)	37
大阪	和泉市立総合医療センター	1,670	1,663	(61-63)	1,127	0	184	50	(241-243)	(7-9)
大阪	八尾市立病院	1,372	1,362	75	888	(1-3)	282	44	(70-72)	10
兵庫	兵庫県立がんセンター	3,562	3,210	115	1,527	(7-9)	1,206	139	(215-217)	352
兵庫	神戸大学医学部附属病院	4,695	4,106	351	1,825	46	1,194	220	470	589
兵庫	神戸市立医療センター中央市民病院	3,141	3,089	212	2,000	(4-6)	578	103	(191-193)	52
兵庫	独立行政法人 労働者健康安全機構 関西労災病院	2,125	2,117	56	1,484	0	448	(32-34)	(97-99)	(7-9)
兵庫	公立学校共済組合近畿中央病院	722	719	70	526	(1-3)	62	(1-3)	56	(1-3)
兵庫	姫路赤十字病院	2,490	2,477	131	1,636	0	594	36	80	13
兵庫	姫路医療センター	1,403	1,362	74	972	(1-3)	153	35	(125-127)	41
兵庫	赤穂市民病院	427	426	61	301	0	34	(17-19)	(13-15)	(1-3)
兵庫	公立豊岡病院組合立豊岡病院	1,124	1,105	112	774	(7-9)	153	19	(37-39)	19
兵庫	兵庫県立淡路医療センター	1,091	1,067	151	706	22	119	18	51	24
兵庫	兵庫医科大学病院	3,185	3,036	168	1,595	(4-6)	887	123	(256-258)	149
兵庫	兵庫県立丹波医療センター	805	767	118	446	(7-9)	90	21	(84-86)	38
兵庫	西神戸医療センター	1,801	1,795	88	1,435	(4-6)	185	25	(58-60)	(4-6)
兵庫	神鋼記念病院	1,409	1,386	101	850	(1-3)	317	80	(36-38)	23
兵庫	市立伊丹病院	1,273	1,260	109	916	0	123	26	86	13
兵庫	兵庫県立尼崎総合医療センター	2,667	2,594	178	1,856	(7-9)	404	49	(99-101)	73
兵庫	加古川中央市民病院	2,129	2,113	233	1,458	(1-3)	277	29	(114-116)	16
兵庫	北播磨総合医療センター	1,429	1,419	80	1,032	(1-3)	203	25	(77-79)	10
奈良	奈良県立医科大学附属病院	3,119	3,023	114	1,600	0	994	87	228	96
奈良	奈良県総合医療センター	2,215	2,063	116	1,264	(1-3)	471	71	(139-141)	152
奈良	天理よろづ相談所病院	2,044	2,025	51	1,652	0	250	16	56	19
奈良	近畿大学奈良病院	1,352	1,329	97	928	0	199	39	66	23
奈良	市立奈良病院	1,140	1,123	83	820	(1-3)	130	30	(58-60)	17
奈良	南奈良総合医療センター	718	708	135	395	(1-3)	36	(7-9)	132	10
和歌山	紀南病院	825	813	76	502	11	131	33	60	12
和歌山	独立行政法人国立病院機構 南和歌山医療センター	665	626	66	286	17	127	20	110	39
和歌山	日本赤十字社和歌山医療センター	2,785	2,761	83	2,015	0	503	45	115	24
和歌山	和歌山県立医科大学附属病院	3,234	3,100	212	1,596	10	1,006	70	206	134
和歌山	橋本市民病院	526	516	78	290	(7-9)	74	20	(46-48)	10
和歌山	公立那賀病院	578	570	75	336	0	67	(34-36)	(58-60)	(7-9)
鳥取	鳥取県立厚生病院	722	712	76	482	(1-3)	61	17	(73-75)	10
鳥取	鳥取県立中央病院	1,293	1,280	82	956	(1-3)	179	24	(37-39)	13
鳥取	鳥取大学医学部附属病院	2,247	2,223	61	1,295	(4-6)	723	63	(74-76)	24
島根	松江市立病院	912	896	69	580	(1-3)	116	15	(114-116)	16

院内がん登録全国集計
付表2

都道府県	施設名称	全登録数	集計対象数	診断のみ	自施設診断・自施設初回治療開始	自施設診断・自施設初回治療継続	他施設診断・自施設初回治療開始	他施設診断・自施設初回治療継続	初回治療終了後	その他
島根	松江赤十字病院	1,282	1,277	73	1,002	(4-6)	173	(7-9)	16	(4-6)
島根	島根大学医学部附属病院	1,805	1,738	66	807	(1-3)	680	66	(117-119)	67
島根	島根県立中央病院	1,135	1,127	88	866	0	114	(20-22)	(39-41)	(7-9)
島根	独立行政法人国立病院機構 浜田医療センター	824	806	125	474	23	78	17	89	18
岡山	岡山済生会総合病院	1,465	1,457	116	555	(17-19)	596	23	(150-152)	(7-9)
岡山	岡山赤十字病院	1,549	1,536	69	1,022	(1-3)	236	64	(142-144)	13
岡山	岡山大学病院	3,453	3,260	206	1,491	12	1,109	106	336	193
岡山	公益財団法人 大原記念倉敷 中央医療機構 倉敷中央病院	3,699	3,556	197	2,643	(1-3)	543	41	(130-132)	143
岡山	津山中央病院	1,497	1,441	98	984	(7-9)	222	40	(88-90)	56
岡山	岡山医療センター	1,237	1,235	90	874	(1-3)	155	57	(57-59)	(1-3)
岡山	川崎医科大学附属病院	1,874	1,834	121	1,152	(1-3)	327	105	(126-128)	40
岡山	金田病院	172	172	30	46	(1-3)	(7-9)	12	72	0
岡山	川崎医科大学総合医療センター	1,044	1,034	65	680	0	188	44	57	10
岡山	医療法人清梁会 高梁中央病院	130	129	45	47	0	(4-6)	(1-3)	29	(1-3)
広島	広島大学病院	3,343	3,267	156	1,841	(7-9)	945	132	(185-187)	76
広島	県立広島病院	2,225	2,168	98	1,526	(1-3)	304	37	(201-203)	57
広島	地方独立行政法人 広島市立 病院機構 広島市立広島市民 病院	3,248	3,184	168	2,007	(4-6)	835	66	(103-105)	64
広島	広島赤十字・原爆病院	1,717	1,699	109	1,271	0	184	23	112	18
広島	広島県厚生農業協同組合連合 会 広島総合病院	1,732	1,719	162	1,127	(1-3)	358	20	(48-50)	13
広島	独立行政法人国立病院機構 呉医療センター	1,796	1,772	81	1,276	0	309	42	64	24
広島	独立行政法人国立病院機構 東広島医療センター	1,273	1,263	85	810	(4-6)	264	27	(72-74)	10
広島	広島県厚生農業協同組合連合 会尾道総合病院	1,550	1,533	126	1,063	(1-3)	277	23	(42-44)	17
広島	福山市民病院	2,118	2,062	98	1,294	(1-3)	489	47	(131-133)	56
広島	市立三次中央病院	867	857	58	640	(1-3)	88	19	(48-50)	10
広島	安佐市民病院	2,605	2,539	179	1,821	(4-6)	431	36	(67-69)	66
広島	国立病院機構 福山医療センター	1,384	1,340	73	965	(4-6)	220	27	(50-52)	44
山口	山口県立総合医療センター	1,038	1,030	66	719	0	197	(7-9)	(39-41)	(7-9)
山口	独立行政法人国立病院機構 岩国医療センター	1,376	1,349	87	920	(1-3)	238	17	(84-86)	27
山口	山口県厚生農業協同組合連合 会周東総合病院	672	640	85	439	(1-3)	60	10	(43-45)	32
山口	独立行政法人地域医療機能推 進機構 徳山中央病院	1,787	1,786	89	1,177	(1-3)	375	22	(120-122)	(1-3)
山口	山口大学医学部附属病院	2,462	2,390	132	1,301	(4-6)	706	87	(159-161)	72
山口	医療法人 医誠会 都志見病 院	274	265	52	147	(1-3)	14	(7-9)	(41-43)	(7-9)
山口	山口県厚生農業協同組合連合 会 長門総合病院	355	353	47	223	(1-3)	25	13	(43-45)	(1-3)
山口	山口県済生会下関総合病院	1,073	1,043	105	724	(1-3)	134	28	(49-51)	30
徳島	徳島県立中央病院	1,274	1,257	113	813	(1-3)	245	27	(56-58)	17

院内がん登録全国集計
付表2

都道府県	施設名称	全登録数	集計対象数	診断のみ	自施設診断・自施設初回治療開始	自施設診断・自施設初回治療継続	他施設診断・自施設初回治療開始	他施設診断・自施設初回治療継続	初回治療終了後	その他
徳島	徳島大学病院	2,367	2,321	95	1,335	(1-3)	673	103	(113-115)	46
徳島	徳島赤十字病院	1,423	1,414	97	1,066	0	197	(18-20)	(36-38)	(7-9)
徳島	徳島市民病院	862	853	60	611	(1-3)	113	35	(33-35)	(7-9)
徳島	徳島県立三好病院	379	367	45	212	(1-3)	31	19	(56-58)	12
香川	香川県立中央病院	1,886	1,845	136	1,048	0	564	20	77	41
香川	独立行政法人労働者健康安全機構香川労災病院	1,313	1,283	118	858	(1-3)	234	26	(44-46)	30
香川	三豊総合病院	877	869	59	570	(16-18)	143	22	(60-62)	(7-9)
香川	高松赤十字病院	1,712	1,679	91	1,074	0	328	71	115	33
香川	国立大学法人 香川大学医学部附属病院	1,962	1,879	101	1,006	(1-3)	541	78	(151-153)	83
愛媛	市立宇和島病院	1,355	1,332	118	960	(1-3)	160	10	(80-82)	23
愛媛	独立行政法人国立病院機構四国がんセンター	2,338	2,243	73	1,215	(1-3)	658	64	(231-233)	95
愛媛	住友別子病院	801	775	169	422	0	126	25	33	26
愛媛	愛媛大学医学部附属病院	2,386	2,275	105	1,169	(1-3)	786	89	(124-126)	111
愛媛	愛媛県立中央病院	2,535	2,442	232	1,502	(1-3)	543	29	(133-135)	93
愛媛	松山赤十字病院	1,939	1,916	181	1,399	(1-3)	260	16	(58-60)	23
愛媛	社会福祉法人恩賜財団 済生会今治病院	820	801	99	431	(4-6)	90	50	(125-127)	19
愛媛	公立学校共済組合四国中央病院	424	421	118	139	0	20	(1-3)	(142-144)	(1-3)
高知	高知大学医学部附属病院	1,647	1,580	49	849	(1-3)	478	47	(155-157)	67
高知	高知医療センター	2,087	2,030	148	1,243	(1-3)	532	54	(51-53)	57
高知	高知県立幡多けんみん病院	728	718	123	420	(4-6)	70	35	(63-65)	10
高知	高知県立あき総合病院	310	310	65	143	(4-6)	14	(7-9)	74	0
福岡	久留米大学病院	3,368	3,189	184	1,601	16	1,003	111	274	179
福岡	公立八女総合病院	460	456	55	222	(1-3)	42	41	(93-95)	(4-6)
福岡	地方独立行政法人大牟田市立病院	880	870	65	520	(1-3)	187	30	(64-66)	10
福岡	社会保険田川病院	521	520	69	324	(1-3)	41	27	(58-60)	(1-3)
福岡	飯塚病院	2,614	2,554	178	1,662	(1-3)	437	36	(239-241)	60
福岡	福岡東医療センター	884	868	104	520	0	106	64	74	16
福岡	北九州市立医療センター	2,741	2,653	63	1,601	0	687	90	212	88
福岡	独立行政法人国立病院機構九州がんセンター	2,662	2,493	72	1,184	0	892	113	232	169
福岡	九州大学病院	3,661	3,540	129	1,664	(1-3)	1,177	151	(417-419)	121
福岡	独立行政法人国立病院機構九州医療センター	2,563	2,479	206	1,542	(7-9)	517	33	(171-173)	84
福岡	福岡県済生会福岡総合病院	1,599	1,561	215	875	(1-3)	267	101	(101-103)	38
福岡	福岡大学病院	2,503	2,457	96	1,378	0	736	100	147	46
福岡	聖マリア病院	1,439	1,419	129	845	(1-3)	317	26	(99-101)	20
福岡	独立行政法人 地域医療機能推進機構 九州病院	2,032	1,997	134	1,338	0	399	50	76	35
福岡	産業医科大学病院	2,334	2,281	61	1,236	(1-3)	710	125	(146-148)	53
福岡	戸畑共立病院	817	804	20	384	(1-3)	159	49	(190-192)	13
福岡	国家公務員共済組合連合会 浜の町病院	1,427	1,407	86	928	0	293	38	62	20

院内がん登録全国集計
付表2

都道府県	施設名称	全登録数	集計対象数	診断のみ	自施設診断・自施設初回治療開始	自施設診断・自施設初回治療継続	他施設診断・自施設初回治療開始	他施設診断・自施設初回治療継続	初回治療終了後	その他
福岡	公立学校共済組合 九州中央病院	1,426	1,345	178	790	0	219	23	135	81
福岡	福岡大学筑紫病院	864	826	106	472	(1-3)	211	(7-9)	29	38
福岡	一般社団法人朝倉医師会 朝倉医師会病院	528	522	75	223	(1-3)	30	(4-6)	189	(4-6)
福岡	医療法人 原三信病院	1,189	1,136	125	760	0	121	35	95	53
福岡	福岡和白病院	998	996	(58-60)	557	0	173	26	(182-184)	(1-3)
福岡	独立行政法人労働者健康安全機構九州労災病院	1,030	1,016	91	741	0	120	25	39	14
福岡	福岡赤十字病院	1,306	1,294	110	840	0	260	37	47	12
佐賀	佐賀県医療センター好生館	1,765	1,672	99	1,052	(1-3)	341	45	(132-134)	93
佐賀	佐賀大学医学部附属病院	2,129	2,049	108	1,154	(4-6)	545	52	(184-186)	80
佐賀	唐津赤十字病院	892	873	84	538	0	104	62	85	19
佐賀	独立行政法人国立病院機構嬉野医療センター	1,006	970	78	639	(1-3)	131	35	(83-85)	36
長崎	日本赤十字社 長崎原爆病院	1,260	1,250	75	861	(1-3)	232	31	(48-50)	10
長崎	地方独立行政法人 佐世保市総合医療センター	2,135	2,108	100	1,357	(1-3)	457	76	(114-116)	27
長崎	独立行政法人国立病院機構長崎医療センター	1,595	1,562	84	1,007	(1-3)	361	34	(73-75)	33
長崎	長崎みなとメディカルセンター	1,169	1,155	129	651	0	284	69	22	14
長崎	長崎大学病院	2,582	2,486	108	1,307	(1-3)	843	71	(155-157)	96
長崎	長崎県島原病院	574	563	54	343	(1-3)	74	35	(53-55)	11
熊本	熊本大学病院	3,756	3,543	190	1,820	(1-3)	1,158	125	(246-248)	213
熊本	熊本労災病院	754	743	74	517	(1-3)	78	19	(52-54)	11
熊本	人吉医療センター	751	738	83	474	(7-9)	58	37	(78-79)	13
熊本	熊本赤十字病院	1,983	1,890	248	1,010	(1-3)	408	101	(121-123)	93
熊本	国立病院機構 熊本医療センター	1,896	1,858	141	1,018	(1-3)	397	160	(139-141)	38
熊本	済生会熊本病院	2,013	1,922	145	1,046	(4-6)	441	140	(145-147)	91
熊本	荒尾市立有明医療センター	534	532	37	237	(1-3)	107	76	(72-74)	(1-3)
大分	大分県立病院	1,853	1,842	60	1,174	(1-3)	396	110	(100-102)	11
大分	大分赤十字病院	965	937	81	590	(4-6)	137	60	(62-64)	28
大分	大分大学医学部附属病院	1,753	1,683	97	886	13	469	59	159	70
大分	独立行政法人国立病院機構別府医療センター	970	935	95	630	(1-3)	141	25	(40-42)	35
大分	大分県済生会日田病院	317	295	43	110	0	73	21	48	22
大分	中津市立中津市民病院	796	792	42	493	(4-6)	138	52	(63-65)	(4-6)
宮崎	宮崎県立宮崎病院	1,532	1,524	(87-89)	952	0	321	98	(66-68)	(7-9)
宮崎	国立病院機構 都城医療センター	1,067	1,026	95	473	16	310	41	91	41
宮崎	宮崎大学医学部附属病院	1,298	1,261	104	611	(4-6)	404	62	(73-75)	37
鹿児島	鹿児島大学病院	2,909	2,691	167	1,001	24	1,102	176	221	218
鹿児島	国立病院機構 鹿児島医療センター	1,174	1,156	119	633	(1-3)	315	32	(55-57)	18
鹿児島	鹿児島県立薩南病院	228	226	25	120	(7-9)	30	27	(15-17)	(1-3)
鹿児島	鹿児島県立大島病院	504	493	80	257	11	47	39	59	11
鹿児島	済生会川内病院	824	806	59	347	(7-9)	215	80	(95-97)	18

院内がん登録全国集計
付表2

都道府県	施設名称	全登録数	集計対象数	診断のみ	自施設診断・自施設初回治療開始	自施設診断・自施設初回治療継続	他施設診断・自施設初回治療開始	他施設診断・自施設初回治療継続	初回治療終了後	その他
鹿児島	独立行政法人国立病院機構南九州病院	349	330	23	123	(4-6)	21	35	(123-125)	19
鹿児島	県民健康プラザ 鹿屋医療センター	393	365	24	102	15	104	71	49	28
鹿児島	鹿児島市立病院	1,966	1,828	134	899	(4-6)	501	119	(169-171)	138
鹿児島	いまきいれ総合病院	1,067	1,042	86	586	(1-3)	221	41	(105-107)	25
鹿児島	出水郡医師会広域医療センター	399	383	42	224	(7-9)	46	15	(48-50)	16
鹿児島	社会医療法人 義順顕彰会 種子島医療センター	144	111	39	41	(1-3)	(1-3)	14	13	33
鹿児島	社会医療法人 博愛会 相良病院	1,277	1,255	82	826	(1-3)	147	67	(131-133)	22
鹿児島	霧島市立医師会医療センター	755	718	98	361	12	82	42	123	37
沖縄	地方独立行政法人那覇市立病院	1,076	1,069	61	663	(1-3)	162	137	(45-47)	(7-9)
沖縄	北部地区医師会病院	389	384	56	251	(1-3)	26	(7-9)	41	(4-6)
沖縄	沖縄県立中部病院	1,005	999	55	679	(1-3)	127	59	(78-80)	(4-6)
沖縄	琉球大学病院	1,791	1,728	68	821	(1-3)	567	121	(148-150)	63
沖縄	沖縄県立宮古病院	359	356	125	176	0	45	(7-9)	(1-3)	(1-3)
沖縄	沖縄県立八重山病院	362	355	79	199	0	29	(11-13)	(37-39)	(7-9)

院内がん登録全国集計
付表2

付表2-2-2 小児がん拠点病院における全登録数：施設、症例区分別

都道府県	施設名称	全登録数	集計対象数	診断のみ	自施設診断・自施設初回治療開始	自施設診断・自施設初回治療継続	他施設診断・自施設初回治療開始	他施設診断・自施設初回治療継続	初回治療終了後	その他
総数		595	573	(4-6)	415	(1-3)	52	54	47	22
埼玉	埼玉県立小児医療センター	80	79	(1-3)	51	0	(7-9)	(4-6)	12	(1-3)
東京	国立研究開発法人 国立成育医療研究センター	139	137	0	84	0	(19-20)	19	(14-16)	(1-3)
東京	東京都立 小児総合医療センター	114	114	0	91	0	15	(4-6)	(1-3)	0
神奈川	神奈川県立 こども医療センター	121	121	(1-3)	97	(1-3)	(4-6)	(1-3)	13	0
静岡	地方独立行政法人 静岡県立病院機構 静岡県立こども病院	31	30	0	(28-30)	0	(1-3)	0	0	(1-3)
兵庫	兵庫県立こども病院	110	92	0	63	0	(4-6)	22	(1-3)	18