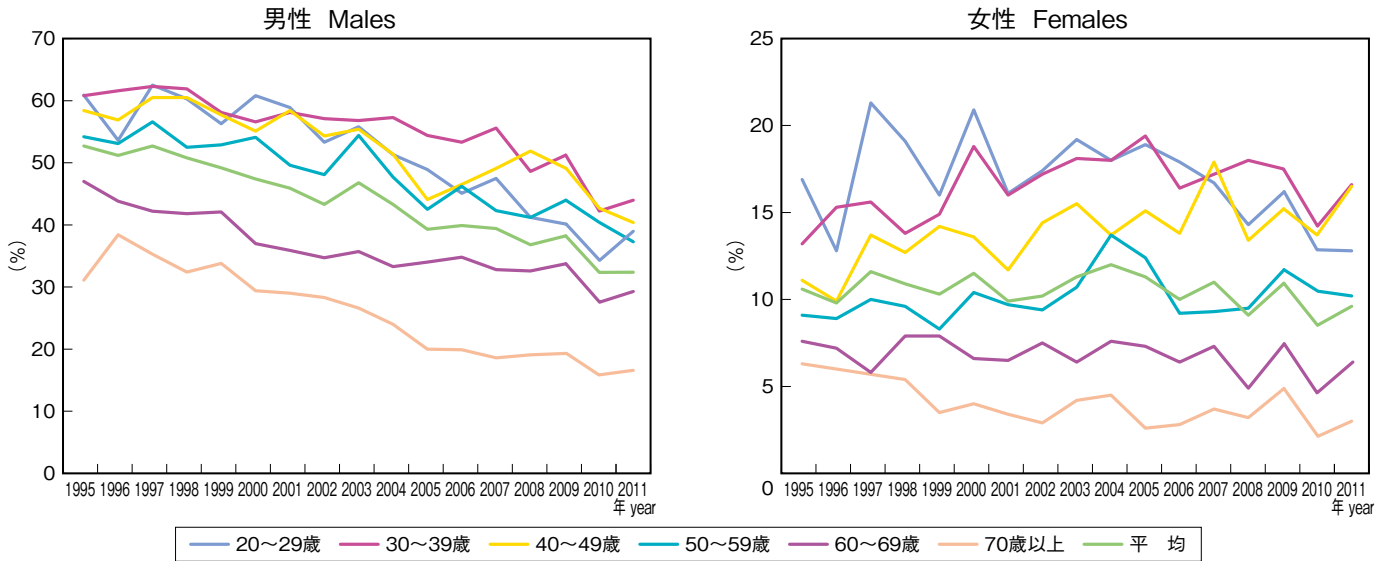
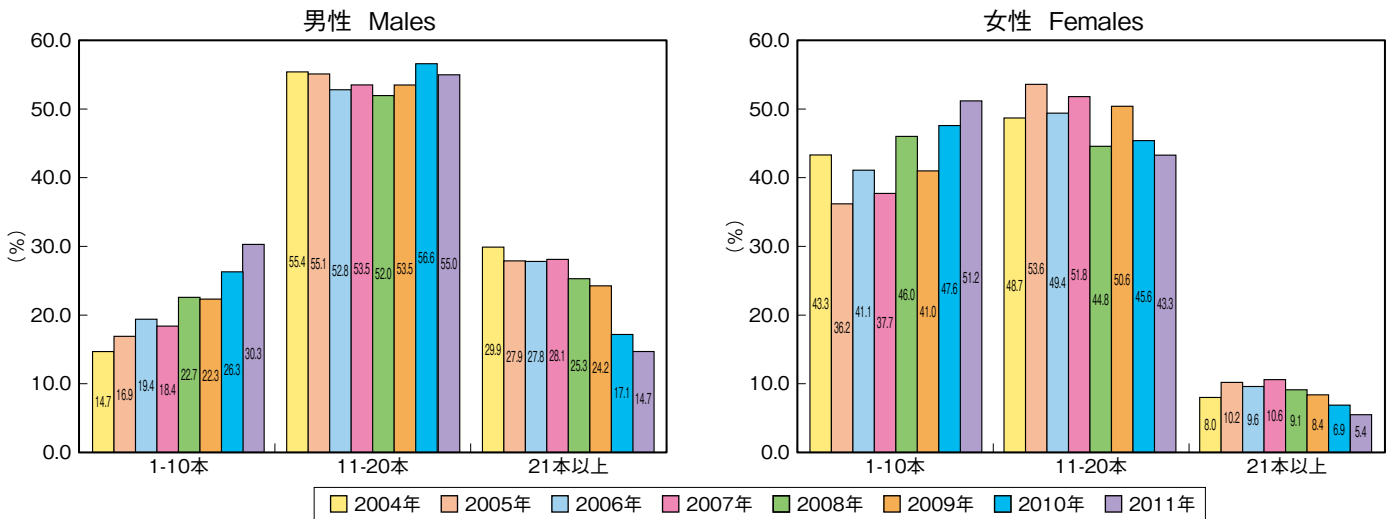


(1) 男女別、年齢階級別、年次別喫煙率の推移 (1995~2011)
Trends in Sex and Age-specific Adult Smoking prevalence (1995-2011)



(2) 成人1日喫煙本数分布の推移 (2004~2011)
Trends in the Distribution of Number of Cigarettes Smoked per Day among Adults (2004-2011)



【喫煙率】 2007年6月に策定された「がん対策推進基本計画」では、たばこ対策が、がんの予防のための重要な施策として位置づけられている。

男性32.4%、女性9.7% (2011年)。

男性では、1995年以降いずれの年齢階級でも減少傾向。ただし、2011年は40～50歳代を除いて前年より増加。

女性では、1995年以降30歳代および40歳代で増加傾向。2011年は20歳代と50歳代を除いて前年より増加。

【成人1日喫煙本数】 重度喫煙者(1日21本以上)は、男性では約15%、女性では約6%となっている。

【都道府県別成人喫煙率】 喫煙率が高い上位5県は、男性が青森県、秋田県、福島県、栃木県、富山県。女性が北海道、青森県、大阪府、神奈川県、埼玉県。

喫煙率が低い上位5県は、男性が島根県、奈良県、福井県、京都府、鳥取県。女性が島根県、福井県、鳥取県、鹿児島県、富山県 (いずれも2010年)

【Smoking prevalence】 Male 32.4%, Female 9.7% (2011)

The Basic Plan to Promote Cancer Control programs was

launched in June, 2007. Tobacco control is considered as one of the important policies to prevent cancer.

The male smoking prevalence has been decreasing in all age groups since 1995, but increased in 2011 except age groups of 40-59 years old.

The female smoking prevalence has been increasing in 30s and 40s since 1995, but increased in 2011 except age groups of 20-59 years old.

【Number of cigarettes smoked per day】 Heavy smokers (more than 21 cigarettes per day) are seen in approximately 15% of males and 6% of females.

【Smoking prevalence by prefecture】 The highest 5 prefectures for males: Aomori, Akita, Fukushima, Tochigi, and Toyama; the highest 5 prefectures for females; Hokkaido, Aomori, Oosaka, Kanagawa, and Saitama (2010).

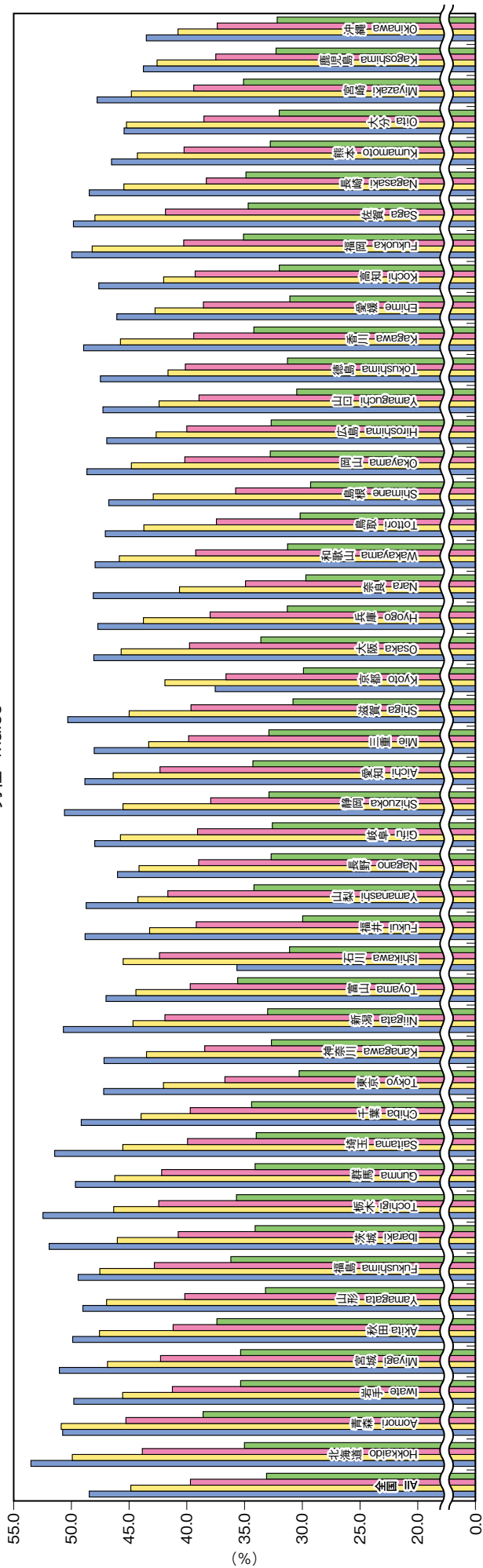
The lowest 5 prefectures for males: Shimane, Nara, Fukui, Kyoto, and Tottori; the lowest 5 prefectures for females: Shimane, Fukui, Tottori, Kagoshima, and Toyama (2010).

資料：国立がん研究センターがん対策情報センター (<http://ganjoho.ncc.go.jp/public/statistics/pub/statistics06.html>)

Source: Center for Cancer Control and Information Services, National Cancer Center, Japan (<http://ganjoho.ncc.go.jp/public/statistics/pub/statistics06.html>)

(3) 都道府県別喫煙率 Adult Smoking prevalence by Prefecture

男性 Males



女性 Females

